

## A KÖZPONTI KORMÁNYZAT ELŐZETES MÉRLEGE

BEVÉTELEK	2011. évi	2012. évi		
	teljesítés /előzetes/	Törvényi módosított előirányzat	I-XII. hó	előír. %-a
<b>KÖZPONTI KÖLTSÉGVETÉS</b>	<b>8 342 181,5</b>	<b>9 548 972,0</b>	<b>9 376 710,2</b>	<b>98,2%</b>
<b>GAZDÁLKODÓ SZERVEZETEK BEFIZETÉSEI</b>	<b>1 210 211,7</b>	<b>1 402 586,2</b>	<b>1 157 200,3</b>	<b>82,5%</b>
Társasági adó	316 620,3	356 200,0	342 305,2	96,1%
Hitelintézeti járadék	9 388,6	8 100,0	9 742,8	120,3%
Cégautóadó	25 256,0	46 000,0	32 307,1	70,2%
Energiaellátók jövedelemadója	16 885,8	14 000,0	5 610,0	40,1%
Egyszerűsített vállalkozási adó	172 272,6	225 017,5	146 531,3	65,1%
Energia adó	17 253,1	17 900,0	16 857,2	94,2%
Környezetterhelési díj	6 261,1	8 500,0	7 254,7	85,3%
Bányajáradék	111 522,1	94 000,0	103 561,3	110,2%
Játékadó	51 639,2	78 400,0	52 438,4	66,9%
Egyéb befizetések	16 123,0	33 000,0	17 971,0	54,5%
Egyéb központosított bevételek	108 563,6	179 468,7	172 040,5	95,9%
Pénzügyi szervezetek különadója	186 482,9	187 000,0	84 935,8	45,4%
Egyes ágazatokat terhelő különadó	171 943,4	155 000,0	165 645,2	106,9%
<b>FOGYASZTÁSHOZ KAPCSOLT ADÓK</b>	<b>3 132 318,3</b>	<b>3 745 025,6</b>	<b>3 702 695,2</b>	<b>98,9%</b>
Általános forgalmi adó	2 219 450,9	2 817 175,6	2 747 408,4	97,5%
Jövedéki adó	875 114,1	913 850,0	929 406,6	101,7%
Regisztrációs adó	34 479,0	14 000,0	13 671,0	97,6%
Távközlési adó			12 209,2	
Népegészségügyi termékadó	3 274,3			
<b>LAKOSSÁG BEFIZETÉSEI</b>	<b>1 462 016,4</b>	<b>1 677 150,0</b>	<b>1 609 445,6</b>	<b>96,0%</b>
Személyi jövedelemadó	1 382 785,8	1 574 300,0	1 498 395,7	95,2%
Adóbefizetések	179,7	150,0	183,2	122,2%
Illetékbefizetések	75 345,5	102 500,0	109 611,9	106,9%
Háztartási alkalmazott utáni regisztrációs díj	5,3		11,2	
M.személyek jogviszony megszűnéséhez kapcs. egyes jövedelmek különadója	3 700,1	200,0	1 243,6	621,8%
<b>KÖLTSÉGVETÉSI SZERVEK ÉS FEJEZETI KEZELÉSŰ ELŐIRÁNYZATOK BEVÉTELEI</b>	<b>2 169 590,0</b>	<b>2 495 901,4</b>	<b>2 576 728,3</b>	<b>103,2%</b>
Költségvetési szervek bevételei	925 663,4	952 075,9	1 364 360,1	143,3%
Szakmai fejezeti kezelésű előirányzatok bevételei	1 243 926,6	1 543 825,5	1 212 368,2	78,5%
<b>BEFIZETÉS AZ ÁLLAMHÁZTARTÁS ALRENDZEREIBŐL</b>	<b>52 717,9</b>	<b>49 972,8</b>	<b>67 988,4</b>	<b>136,1%</b>
Központi költségvetési szervek befizetései	45 481,6	32 258,8	41 021,2	127,2%
Hozzájárulás a Nemzeti Család- és Szociálpolitikai Alaphoz		17 714,0	17 714,0	100,0%
Helyi önkormányzatok befizetései	7 236,2		9 253,2	
<b>ÁLLAMI VAGYONNAL KAPCSOLATOS BEFIZETÉSEK</b>	<b>40 006,7</b>	<b>50 423,8</b>	<b>69 776,1</b>	<b>138,4%</b>
<b>KAMATBEVÉTELEK</b>	<b>107 661,1</b>	<b>59 331,0</b>	<b>145 896,1</b>	<b>245,9%</b>
<b>EGYÉB BEVÉTELEK</b>	<b>39 473,3</b>	<b>19 950,4</b>	<b>26 142,6</b>	<b>131,0%</b>
<b>NYUGDÍJREFORM ÉS ADÓSSÁGCSÖKKENTŐ ALAPBÓL SZÁRMAZÓ BEV.</b>	<b>95 628,3</b>			
<b>EGYÉB UNIÓS BEVÉTELEK</b>	<b>32 557,9</b>	<b>48 630,8</b>	<b>20 837,5</b>	<b>42,8%</b>
Vám és cukorágazati hozzájárulás visszatérítése	9 641,0	8 817,6	9 200,0	104,3%
Uniós támogatások utólagos megtérítése	22 916,9	39 813,2	11 637,5	29,2%
<b>ELKÜLÖNÍTETT ÁLLAMI PÉNZALAPOK</b>	<b>428 797,7</b>	<b>438 454,3</b>	<b>508 827,2</b>	<b>116,1%</b>
<b>KÖZPONTI NUKLEÁRIS PÉNZÜGYI ALAP</b>	<b>32 212,6</b>	<b>30 270,0</b>	<b>30 622,4</b>	<b>101,2%</b>
<b>NEMZETI FOGLALKOZTATÁSI ALAP</b>	<b>330 373,0</b>	<b>341 125,2</b>	<b>392 711,8</b>	<b>115,1%</b>
Szakképzési hozzájárulás	49 415,5	52 700,0	78 704,4	149,3%
Szociális hozzájárulási adó és járulékok	186 596,3	193 530,0	194 381,1	100,4%
Költségvetési támogatás	64 000,0	50 000,0	71 273,8	142,5%
Egyéb bevételek	30 361,2	44 895,2	48 352,5	107,7%
<b>WMÁB KÁRTALANÍTÁSI ALAP</b>	<b>18,3</b>	<b>20,3</b>	<b>20,6</b>	<b>101,3%</b>
<b>KUTATÁSI ÉS TECHNOLÓGIAI INNOVÁCIÓS ALAP</b>	<b>42 828,5</b>	<b>45 200,0</b>	<b>59 721,8</b>	<b>132,1%</b>
<b>BETHLEN GÁBOR ALAP</b>	<b>12 220,1</b>	<b>11 672,8</b>	<b>13 224,0</b>	<b>113,3%</b>
<b>NEMZETI KULTURÁLIS ALAP</b>	<b>11 145,2</b>	<b>10 166,0</b>	<b>12 526,7</b>	<b>123,2%</b>
<b>TÁRSADALOMBIZTOSÍTÁSI ALAPOK</b>	<b>4 451 663,4</b>	<b>4 449 693,9</b>	<b>4 509 820,0</b>	<b>101,4%</b>
<b>NYUGDÍJBIZTOSÍTÁSI ALAP</b>	<b>3 048 558,6</b>	<b>2 749 626,0</b>	<b>2 765 530,8</b>	<b>100,6%</b>
Szociális hozzájárulási adó és járulékok	2 594 104,8	2 584 971,0	2 595 880,9	100,4%
Egyéb járulékok és hozzájárulások	42 493,5	37 751,0	42 602,1	112,9%
GYED-ben részesülők után átvett pénzeszköz	22 500,0			
Késedelmi pótlék és bírság	12 723,6	13 660,0	10 685,5	78,2%
Költségvetési támogatások, térítések	446,8	101 511,0	101 511,0	100,0%
Nyugdíjreform és Adósságcsökkentő Alapból származó bevétel	363 412,8			
Egyéb bevételek	12 877,1	11 733,0	14 851,3	126,6%
<b>EGÉSZSÉGBIZTOSÍTÁSI ALAP</b>	<b>1 403 104,8</b>	<b>1 700 067,9</b>	<b>1 744 289,2</b>	<b>102,6%</b>
Szociális hozzájárulási adó és járulékok	617 561,3	709 111,2	726 188,1	102,4%
Egyéb járulékok és hozzájárulások	17 295,9	44 535,4	15 720,5	35,3%
Egészségügyi hozzájárulás	54 283,9	99 349,0	108 843,7	109,6%
Késedelmi pótlék és bírság	3 318,2	3 900,0	3 496,6	89,7%
Költségvetési támogatások, térítések	642 370,0	579 381,3	594 516,3	102,6%
Rokkantsági, rehab. ellátások fedezetére Ny.Alaptól átvett pénzeszköz		158 763,9	158 763,9	100,0%
Egyéb bevételek	68 275,5	105 027,1	136 760,1	130,2%

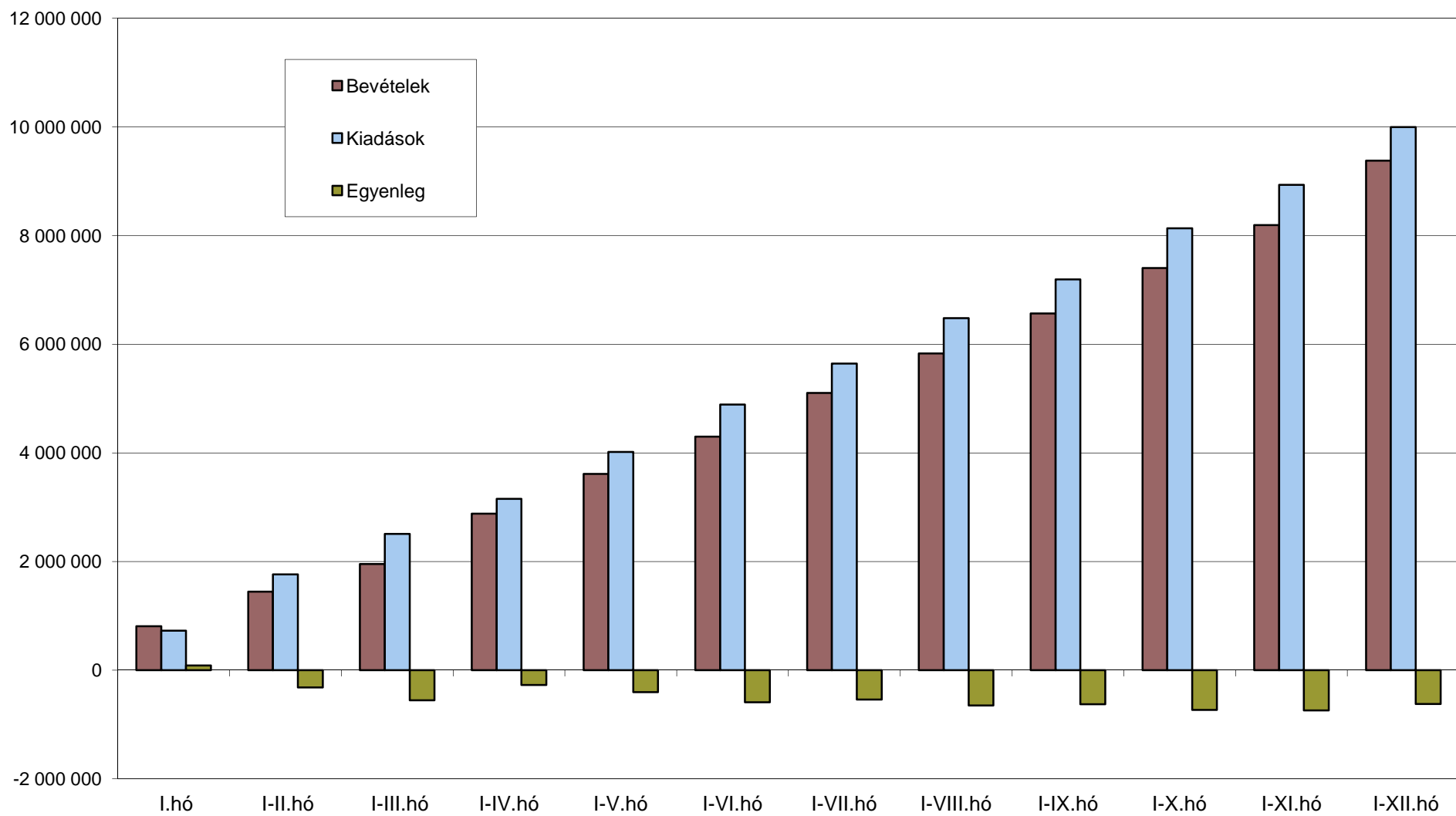
KIADÁSOK	2011. évi	2012. évi		
	teljesítés /előzetes/	Törvényi módosított előirányzat	I-XII. hó	előir. %-a
<b>KÖZPONTI KÖLTSÉGVETÉS</b>	<b>10 069 284,9</b>	<b>10 238 479,6</b>	<b>9 996 840,4</b>	<b>97,6%</b>
<b>EGYEDI ÉS NORMATÍV TÁMOGATÁSOK</b>	<b>211 992,4</b>	<b>237 544,0</b>	<b>259 482,2</b>	<b>109,2%</b>
<b>KÖZSZOLGÁLATI MŰSORSZOLGÁLTATÁS TÁMOGATÁSA</b>	<b>53 737,4</b>	<b>64 800,0</b>	<b>61 835,7</b>	<b>95,4%</b>
<b>FOGYASZTÓI ÁRKIEGÉSZÍTÉS</b>	<b>108 263,0</b>	<b>93 000,0</b>	<b>96 861,3</b>	<b>104,2%</b>
<b>LAKÁSÉPÍTÉSI TÁMOGATÁSOK</b>	<b>129 079,3</b>	<b>120 100,0</b>	<b>124 000,7</b>	<b>103,2%</b>
<b>NEMEZETI CSALÁD- ÉS SZOCIÁLPOLITIKAI ALAP</b>	<b>618 917,5</b>	<b>852 631,9</b>	<b>816 978,1</b>	<b>95,8%</b>
Családi támogatások	451 524,0	456 079,0	445 817,2	97,8%
Korhatár alatti ellátások		303 661,9	279 982,4	92,2%
Jövedelempótló és jövedelem kiegészítő szociális támogatások	139 841,2	68 041,0	62 687,6	92,1%
Különféle jogcímen adott térítések	27 552,4	24 850,0	28 490,9	114,7%
<b>KÖLTSÉGVETÉSI SZERVEK ÉS FEJEZETI KEZELÉSŰ ELŐIRÁNYZATOK KIADÁSAI</b>	<b>4 730 726,2</b>	<b>4 979 175,3</b>	<b>5 046 862,9</b>	<b>101,4%</b>
Költségvetési szervek kiadásai	2 520 986,4	2 416 736,2	2 901 074,9	120,0%
Szakmai fejezeti kezelésű előirányzatok kiadásai	2 209 739,8	2 562 439,1	2 145 787,9	83,7%
<b>AZ ÁLLAMHÁZTARTÁS ALRENDSZEREINEK TÁMOGATÁSA</b>	<b>1 922 464,3</b>	<b>1 789 944,2</b>	<b>1 852 178,8</b>	<b>103,5%</b>
Elkülönített állami pénzalapok támogatása	89 054,0	72 521,1	94 576,3	130,4%
Garancia és hozzájárulás a társadalombiztosítási ellátásokhoz	637 783,8	675 492,3	690 895,3	102,3%
Helyi önkormányzatok támogatása	1 195 626,5	1 041 930,8	1 066 707,2	102,4%
<b>KAMATKIADÁSOK</b>	<b>1 101 130,4</b>	<b>1 064 983,8</b>	<b>1 202 360,8</b>	<b>112,9%</b>
<b>KAMAT KOCKÁZATI TARTALÉK</b>		<b>98 000,0</b>		
<b>TÁRSADALMI ÖNSZERVEZŐDÉSEK TÁMOGATÁSA</b>	<b>3 809,8</b>	<b>3 809,8</b>	<b>3 809,7</b>	<b>100,0%</b>
<b>KORMÁNYZATI RENDKÍVÜLI KIADÁSOK</b>	<b>16 057,4</b>	<b>12 507,2</b>	<b>9 012,4</b>	<b>72,1%</b>
<b>KEZESSÉGÉRVÉNYESÍTÉS</b>	<b>29 447,9</b>	<b>40 213,3</b>	<b>40 810,5</b>	<b>101,5%</b>
<b>EGYÉB KIADÁSOK</b>	<b>27 354,9</b>	<b>34 148,0</b>	<b>34 338,3</b>	<b>100,6%</b>
<b>TARTALÉKOK</b>		<b>360 000,0</b>		
Rendkívüli kormányzati intézkedések		100 000,0		
Céltartalékok		90 000,0		
Országvédelmi Alap		170 000,0		
<b>ADÓSSÁGÁTVÁLLALÁS</b>	<b>249 929,8</b>			
<b>TÁMOGATÁS AZ ÖNK-I ADÓSSÁGOK TÖRLESZTÉSÉHEZ</b>		<b>95 700,0</b>	<b>76 028,8</b>	<b>79,4%</b>
<b>HOZZÁJÁRULÁS AZ EU KÖLTSÉGVETÉSÉHEZ</b>	<b>233 047,6</b>	<b>264 336,6</b>	<b>234 857,6</b>	<b>88,8%</b>
<b>ÁLLAMI VAGYONNAL KAPCSOLATOS KIADÁSOK</b>	<b>633 327,0</b>	<b>127 585,5</b>	<b>137 422,7</b>	<b>107,7%</b>
<b>ELKÜLÖNÍTETT ÁLLAMI PÉNZALAPOK</b>	<b>359 630,5</b>	<b>385 463,2</b>	<b>378 370,8</b>	<b>98,2%</b>
<b>KÖZPONTI NUKLEÁRIS PÉNZÜGYI ALAP</b>	<b>16 528,7</b>	<b>13 173,3</b>	<b>12 870,3</b>	<b>97,7%</b>
<b>NEMZETI FOGLALKOZTATÁSI ALAP</b>	<b>283 661,3</b>	<b>307 632,3</b>	<b>305 243,2</b>	<b>99,2%</b>
Passzív kiadások	125 764,7	58 700,0	65 037,0	110,8%
Egyéb kiadások	157 896,6	248 932,3	240 206,2	96,5%
<b>WMÁB KÁRTALANÍTÁSI ALAP</b>	<b>11,2</b>	<b>20,3</b>	<b>4,5</b>	<b>22,2%</b>
<b>KUTATÁSI ÉS TECHNOLÓGIAI INNOVÁCIÓS ALAP</b>	<b>37 790,1</b>	<b>45 200,0</b>	<b>38 110,0</b>	<b>84,3%</b>
<b>BETHLEN GÁBOR ALAP</b>	<b>12 664,7</b>	<b>11 672,8</b>	<b>13 631,7</b>	<b>116,8%</b>
<b>NEMZETI KULTURÁLIS ALAP</b>	<b>8 974,5</b>	<b>7 764,5</b>	<b>8 511,2</b>	<b>109,6%</b>
<b>TÁRSADALOMBIZTOSÍTÁSI ALAPOK</b>	<b>4 535 317,0</b>	<b>4 485 038,1</b>	<b>4 627 642,0</b>	<b>103,2%</b>
<b>NYUGDÍJBIZTOSÍTÁSI ALAP</b>	<b>3 048 782,3</b>	<b>2 749 626,0</b>	<b>2 836 312,7</b>	<b>103,2%</b>
Nyugellátások	3 028 109,2	2 554 958,4	2 643 167,0	103,5%
TB költségvetési szervek kiadásai	13 678,7	11 036,7	12 116,4	109,8%
Egyéb kiadások	6 994,4	183 630,9	181 029,2	98,6%
<b>EGÉSZSÉGBIZTOSÍTÁSI ALAP</b>	<b>1 486 534,7</b>	<b>1 735 412,1</b>	<b>1 791 329,4</b>	<b>103,2%</b>
Táppénz	65 457,7	73 007,3	56 532,4	77,4%
GYED	89 289,5	91 450,0	89 192,5	97,5%
EA egyéb pénzbeli ellátásai	46 694,3	48 725,0	49 199,0	101,0%
Rokkantsági, rehabilitációs ellátások		342 342,2	358 064,8	104,6%
Gyógyító megelőző ellátás	806 917,1	824 906,4	842 056,9	102,1%
Gyógyszertámogatás	376 852,2	277 700,0	315 142,4	113,5%
Gyógyászati segédeszköz támogatás	50 825,1	43 313,0	51 304,3	118,5%
EA egyéb természetbeni ellátásai	14 517,1	20 436,1	14 722,7	72,0%
TB költségvetési szervek kiadásai	10 763,3	9 272,1	10 024,8	108,1%
Egyéb kiadások	25 218,4	4 260,0	5 089,6	119,5%
<b>EGYENLEGEK PÉNZFORGALMI SZEMLÉLETBEN</b>				
<b>KÖZPONTI KÖLTSÉGVETÉS</b>	<b>-1 727 103,4</b>	<b>-689 507,6</b>	<b>-620 130,2</b>	<b>89,9%</b>
<b>ELKÜLÖNÍTETT ÁLLAMI PÉNZALAPOK</b>	<b>69 167,2</b>	<b>52 991,1</b>	<b>130 456,4</b>	<b>246,2%</b>
<b>TÁRSADALOMBIZTOSÍTÁSI ALAPOK</b>	<b>-83 653,6</b>	<b>-35 344,2</b>	<b>-117 822,0</b>	<b>333,4%</b>
ebből: Nyugdíjbiztosítási Alap	-223,7		-70 781,9	
Egészségbiztosítási Alap	-83 429,9	-35 344,2	-47 040,2	
<b>KÖZPONTI ALRENDSZER ÖSSZESEN</b>	<b>-1 741 589,8</b>	<b>-671 860,7</b>	<b>-607 495,9</b>	<b>90,4%</b>

## A KÖZPONTI KORMÁNYZAT ELŐZETES MÉRLEGE

BEVÉTELEK	Decemberi adatok		
	2011. év	2012. év	teljesítés %-a
<b>KÖZPONTI KÖLTSÉGVETÉS</b>	<b>867 079,0</b>	<b>1 183 476,6</b>	<b>136,5%</b>
<b>GAZDÁLKODÓ SZERVEZETEK BEFIZETÉSEI</b>	<b>265 918,4</b>	<b>295 855,7</b>	<b>111,3%</b>
Társasági adó	115 281,6	152 299,5	132,1%
Hitelintézeti járadék	2 712,6	3 194,5	117,8%
Cégautóadó	743,7	636,1	85,5%
Energiaellátók jövedelemadója	18 097,4	13 936,5	77,0%
Egyszerűsített vállalkozási adó	49 876,0	40 720,3	81,6%
Energia adó	1 530,0	1 366,7	89,3%
Környezetterhelési díj	917,4	1 245,3	135,7%
Bányajáradék	11 630,4	6 421,3	55,2%
Játékadó	5 765,7	2 663,9	46,2%
Egyéb befizetések	5 711,4	3 018,1	52,8%
Egyéb központosított bevételek	1 943,1	17 166,6	883,5%
Pénzügyi szervezetek különadója	42 391,2	44 366,8	104,7%
Egyes ágazatokat terhelő különadó	9 317,9	8 820,0	94,7%
<b>FOGYASZTÁSHOZ KAPCSOLT ADÓK</b>	<b>93 219,4</b>	<b>302 435,7</b>	<b>324,4%</b>
Általános forgalmi adó	-2 866,4	214 946,9	-7498,9%
Jövedéki adó	93 343,2	83 428,5	89,4%
Regisztrációs adó	1 821,2	993,3	54,5%
Távközlési adó		3 067,0	
Népegészségügyi termékadó	921,3		
<b>LAKOSSÁG BEFIZETÉSEI</b>	<b>139 532,6</b>	<b>155 249,3</b>	<b>111,3%</b>
Személyi jövedelemadó	131 903,7	136 215,5	103,3%
Adóbefizetések	3,6	21,3	599,3%
Illetékbefizetések	7 492,7	18 889,0	252,1%
Háztartási alkalmazott utáni regisztrációs díj	0,6	2,4	419,2%
M.személyek jogviszony megszűnéséhez kapcs. egyes jövedelmek különadója	132,0	121,0	91,7%
<b>KÖLTSÉGVETÉSI SZERVEK ÉS FEJEZETI KEZELÉSŰ ELŐIRÁNYZATOK BEVÉTELEI</b>	<b>294 787,1</b>	<b>398 041,9</b>	<b>135,0%</b>
Költségvetési szervek bevételei	137 951,1	177 803,8	128,9%
Szakmai fejezeti kezelésű előirányzatok bevételei	156 836,0	220 238,1	140,4%
<b>BEFIZETÉS AZ ÁLLAMHÁZTARTÁS ALRENDSZEREIBŐL</b>	<b>11 706,7</b>	<b>12 310,8</b>	<b>105,2%</b>
Központi költségvetési szervek befizetései	11 234,1	9 658,3	86,0%
Hozzájárulás a Nemzeti Család- és Szociálpolitikai Alaphoz		1 476,2	
Helyi önkormányzatok befizetései	472,6	1 176,3	248,9%
<b>ÁLLAMI VAGYONNAL KAPCSOLATOS BEFIZETÉSEK</b>	<b>4 061,0</b>	<b>-6 724,1</b>	<b>-165,6%</b>
<b>KAMATBEVÉTELEK</b>	<b>10 962,4</b>	<b>18 125,0</b>	<b>165,3%</b>
<b>EGYÉB BEVÉTELEK</b>	<b>13 153,6</b>	<b>6 387,9</b>	<b>48,6%</b>
<b>NYUGDÍJREFORM ÉS ADÓSSÁGCSÖKKENTŐ ALAPBÓL SZÁRMAZÓ BEV.</b>	<b>20 172,3</b>		
<b>EGYÉB UNIÓS BEVÉTELEK</b>	<b>13 565,5</b>	<b>1 794,3</b>	<b>13,2%</b>
Vám és cukorágazati hozzájárulás visszatérítése	882,7	608,5	68,9%
Uniós támogatások utólagos megtérítése	12 682,8	1 185,8	9,3%
<b>ELKÜLÖNÍTETT ÁLLAMI PÉNZALAPOK</b>	<b>33 034,4</b>	<b>72 601,0</b>	<b>219,8%</b>
<b>KÖZPONTI NUKLEÁRIS PÉNZÜGYI ALAP</b>	<b>1 927,7</b>	<b>1 638,6</b>	<b>85,0%</b>
<b>NEMZETI FOGLALKOZTATÁSI ALAP</b>	<b>27 616,7</b>	<b>41 401,9</b>	<b>149,9%</b>
Szakképzési hozzájárulás	783,4	6 321,3	806,9%
Szociális hozzájárulási adó és járulékok	17 057,2	17 188,0	100,8%
Költségvetési támogatás	6 003,8	5 000,0	83,3%
Egyéb bevételek	3 772,3	12 892,5	341,8%
<b>WMÁB KÁRTALANÍTÁSI ALAP</b>	<b>1,9</b>	<b>2,9</b>	<b>147,8%</b>
<b>KUTATÁSI ÉS TECHNOLÓGIAI INNOVÁCIÓS ALAP</b>	<b>1 086,0</b>	<b>27 728,4</b>	<b>2553,3%</b>
<b>BETHLEN GÁBOR ALAP</b>	<b>1 478,1</b>	<b>1 007,1</b>	<b>68,1%</b>
<b>NEMZETI KULTURÁLIS ALAP</b>	<b>924,0</b>	<b>822,2</b>	<b>89,0%</b>
<b>TÁRSADALOMBIZTOSÍTÁSI ALAPOK</b>	<b>386 391,3</b>	<b>399 487,3</b>	<b>103,4%</b>
<b>NYUGDÍJBIZTOSÍTÁSI ALAP</b>	<b>262 194,9</b>	<b>243 446,9</b>	<b>92,8%</b>
Szociális hozzájárulási adó és járulékok	233 576,0	226 868,0	97,1%
Egyéb járulékok és hozzájárulások	4 048,2	2 223,4	54,9%
GYED-ben részesülők után átvett pénzeszköz	1 875,0		
Késedelmi pótlék és bírság	1 172,3	1 154,2	98,5%
Költségvetési támogatások, térítések		8 459,2	
Nyugdíjreform és Adósságcsökkentő Alapból származó bevétel	19 668,8		
Egyéb bevételek	1 854,6	4 742,1	255,7%
<b>EGÉSZSÉGBIZTOSÍTÁSI ALAP</b>	<b>124 196,4</b>	<b>156 040,3</b>	<b>125,6%</b>
Szociális hozzájárulási adó és járulékok	56 509,7	64 285,2	113,8%
Egyéb járulékok és hozzájárulások	1 438,1	1 450,1	100,8%
Egészségügyi hozzájárulás	4 432,9	10 155,3	229,1%
Késedelmi pótlék és bírság	300,1	388,7	129,5%
Költségvetési támogatások, térítések	53 524,0	55 211,3	103,2%
Rokkantsági, rehab. ellátások fedezetére Ny.Alaptól átvett pénzeszköz		13 230,3	
Egyéb bevételek	7 991,7	11 319,3	141,6%

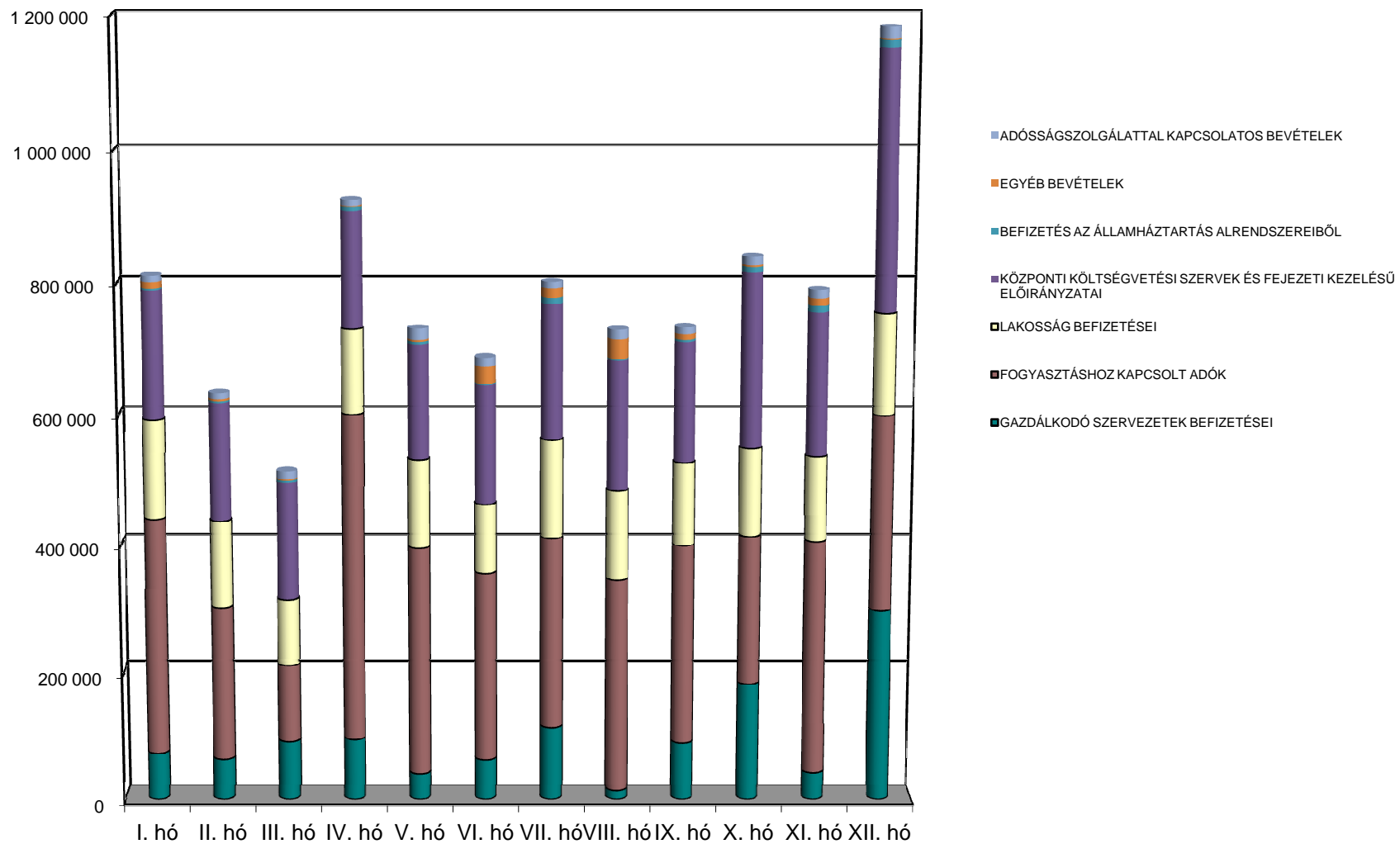
KIADÁSOK	Decemberi adatok		
	2011. év	2012. év	teljesítés %-a
<b>KÖZPONTI KÖLTSÉGVETÉS</b>	<b>1 289 869,1</b>	<b>1 064 091,0</b>	<b>82,5%</b>
<b>EGYEDI ÉS NORMATÍV TÁMOGATÁSOK</b>	<b>19 803,7</b>	<b>15 451,4</b>	<b>78,0%</b>
<b>KÖZZSZOLGÁLATI MŰSORSZOLGÁLTATÁS TÁMOGATÁSA</b>	<b>3 967,0</b>	<b>5 159,5</b>	<b>130,1%</b>
<b>FOGYASZTÓI ÁRKIEGÉSZÍTÉS</b>	<b>10 591,4</b>	<b>8 181,3</b>	<b>77,2%</b>
<b>LAKÁSÉPÍTÉSI TÁMOGATÁSOK</b>	<b>9 968,2</b>	<b>9 217,1</b>	<b>92,5%</b>
<b>NEMEZETI CSALÁD- ÉS SZOCIÁLPOLITIKAI ALAP</b>	<b>48 702,3</b>	<b>63 255,8</b>	<b>129,9%</b>
Családi támogatások	34 920,2	34 406,8	98,5%
Korhatár alatti ellátások		21 396,5	
Jövedelem pótló és jövedelem kiegészítő szociális támogatások	11 277,3	5 115,1	45,4%
Különféle jogcímen adott térítések	2 504,8	2 337,4	93,3%
<b>KÖLTSÉGVETÉSI SZERVEK ÉS FEJEZETI KEZELÉSŰ ELŐIRÁNYZATOK KIADÁSAI</b>	<b>681 893,9</b>	<b>642 400,4</b>	<b>94,2%</b>
Költségvetési szervek kiadásai	411 959,9	331 214,4	80,4%
Szakmai fejezeti kezelési előirányzatok kiadásai	269 934,1	311 186,1	115,3%
<b>AZ ÁLLAMHÁZTARTÁS ALRENDSZEREINEK TÁMOGATÁSA</b>	<b>174 649,4</b>	<b>207 640,1</b>	<b>118,9%</b>
Elkülönített állami pénzalapok támogatása	7 489,3	5 729,3	76,5%
Garancia és hozzájárulás a társadalombiztosítási ellátásokhoz	53 113,3	63 229,3	119,0%
Helyi önkormányzatok támogatása	114 046,8	138 681,6	121,6%
<b>KAMATKIADÁSOK</b>	<b>39 595,6</b>	<b>58 622,7</b>	<b>148,1%</b>
<b>KAMAT KOCKÁZATI TARTALÉK</b>			
<b>TÁRSADALMI ÖNSZERVEZŐDEK TÁMOGATÁSA</b>	<b>0,1</b>		
<b>KORMÁNYZATI RENDKÍVÜLI KIADÁSOK</b>	<b>1 735,9</b>	<b>328,2</b>	<b>18,9%</b>
<b>KEZESSÉGÉRVÉNYESÍTÉS</b>	<b>1 336,8</b>	<b>1 682,4</b>	<b>125,9%</b>
<b>EGYÉB KIADÁSOK</b>	<b>2 502,0</b>	<b>2 968,8</b>	<b>118,7%</b>
<b>TARTALÉKOK</b>			
Rendkívüli kormányzati intézkedések			
Céltartalékok			
Országvédelmi Alap			
<b>ADÓSSÁGÁTVÁLLALÁS</b>	<b>249 490,3</b>		
<b>TÁMOGATÁS AZ ÖNK-I ADÓSSÁGOK TÖRLESZTÉSÉHEZ</b>		<b>76 028,8</b>	
<b>HOZZÁJÁRULÁS AZ EU KÖLTSÉGVETÉSÉHEZ</b>	<b>12 982,4</b>	<b>-49 601,9</b>	<b>-382,1%</b>
<b>ÁLLAMI VAGYONNAL KAPCSOLATOS KIADÁSOK</b>	<b>32 650,1</b>	<b>22 756,3</b>	<b>69,7%</b>
<b>ELKÜLÖNÍTETT ÁLLAMI PÉNZALAPOK</b>	<b>44 393,7</b>	<b>74 656,1</b>	<b>168,2%</b>
<b>KÖZPONTI NUKLEÁRIS PÉNZÜGYI ALAP</b>	<b>1 404,6</b>	<b>2 025,7</b>	<b>144,2%</b>
<b>NEMZETI FOGLALKOZTATÁSI ALAP</b>	<b>29 791,6</b>	<b>52 098,0</b>	<b>174,9%</b>
Passzív kiadások	8 664,6	7 461,7	86,1%
Egyéb kiadások	21 127,0	44 636,4	211,3%
<b>WMÁB KÁRTALANÍTÁSI ALAP</b>	<b>0,2</b>	<b>0,1</b>	<b>68,8%</b>
<b>KUTATÁSI ÉS TECHNOLÓGIAI INNOVÁCIÓS ALAP</b>	<b>8 958,4</b>	<b>18 277,3</b>	<b>204,0%</b>
<b>BETHLEN GÁBOR ALAP</b>	<b>2 783,5</b>	<b>1 677,2</b>	<b>60,3%</b>
<b>NEMZETI KULTURÁLIS ALAP</b>	<b>1 455,4</b>	<b>577,7</b>	<b>39,7%</b>
<b>TÁRSADALOMBIZTOSÍTÁSI ALAPOK</b>	<b>439 412,4</b>	<b>432 657,4</b>	<b>98,5%</b>
<b>NYUGDÍJBIZTOSÍTÁSI ALAP</b>	<b>255 411,7</b>	<b>239 121,0</b>	<b>93,6%</b>
Nyugellátások	252 936,6	222 020,1	87,8%
TB költségvetési szervek kiadásai	1 945,0	1 501,2	77,2%
Egyéb kiadások	530,2	15 599,6	2942,4%
<b>EGÉSZSÉGBIZTOSÍTÁSI ALAP</b>	<b>184 000,6</b>	<b>193 536,5</b>	<b>105,2%</b>
Táppénz	4 889,6	4 844,9	99,1%
GYED	6 929,7	7 402,3	106,8%
EA egyéb pénzbeli ellátásai	3 992,1	4 153,6	104,0%
Rokkantsági, rehabilitációs ellátások		29 641,4	
Gyógyító megelőző ellátás	123 291,7	112 989,9	91,6%
Gyógyszertámogatás	34 608,1	27 038,3	78,1%
Gyógyászati segédeszköz támogatás	4 979,1	4 513,1	90,6%
EA egyéb természetbeni ellátásai	1 108,7	1 156,5	104,3%
TB költségvetési szervek kiadásai	1 987,4	840,5	42,3%
Egyéb kiadások	2 214,2	955,8	43,2%
<b>EGYENLEGEK PÉNZFORGALMI SZEMLÉLETBEN</b>			
<b>KÖZPONTI KÖLTSÉGVETÉS</b>	<b>-422 790,1</b>	<b>119 385,6</b>	<b>-28,2%</b>
<b>ELKÜLÖNÍTETT ÁLLAMI PÉNZALAPOK</b>	<b>-11 359,3</b>	<b>-2 055,1</b>	<b>18,1%</b>
<b>TÁRSADALOMBIZTOSÍTÁSI ALAPOK</b>	<b>-52 995,2</b>	<b>-33 170,1</b>	<b>62,6%</b>
ebből: Nyugdíjbiztosítási Alap	6 855,7	4 326,0	63,1%
Egészségbiztosítási Alap	-59 850,9	-37 496,1	62,6%
<b>KÖZPONTI ALRENDSZER ÖSSZESEN</b>	<b>-487 144,6</b>	<b>84 160,4</b>	<b>-17,3%</b>

## A központi költségvetés főösszegeinek alakulása és az egyenleg változása 2012. évben

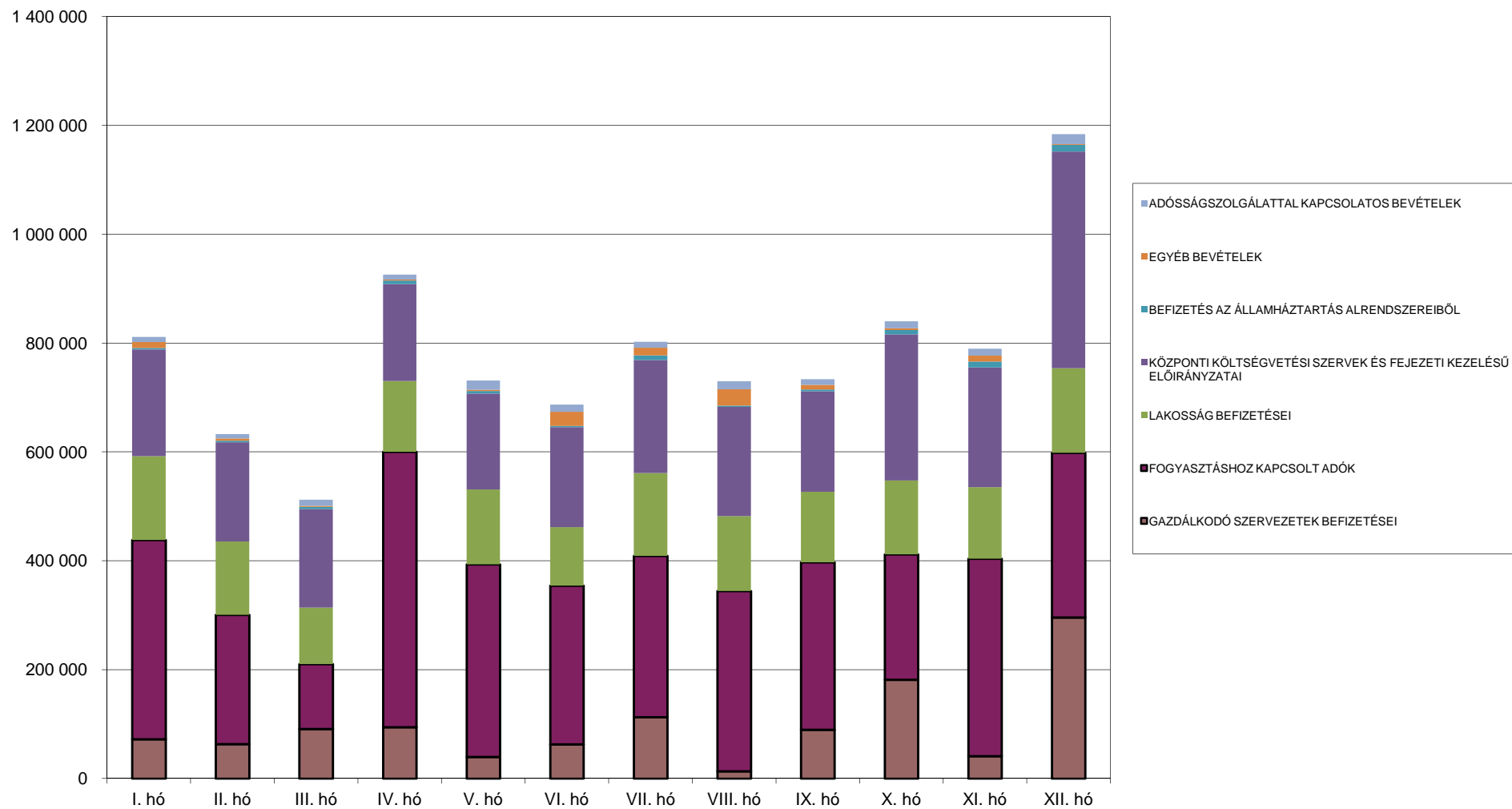




## A központi költségvetés bevételeinek havonkénti alakulása bevételcsoportonként 2012. évben



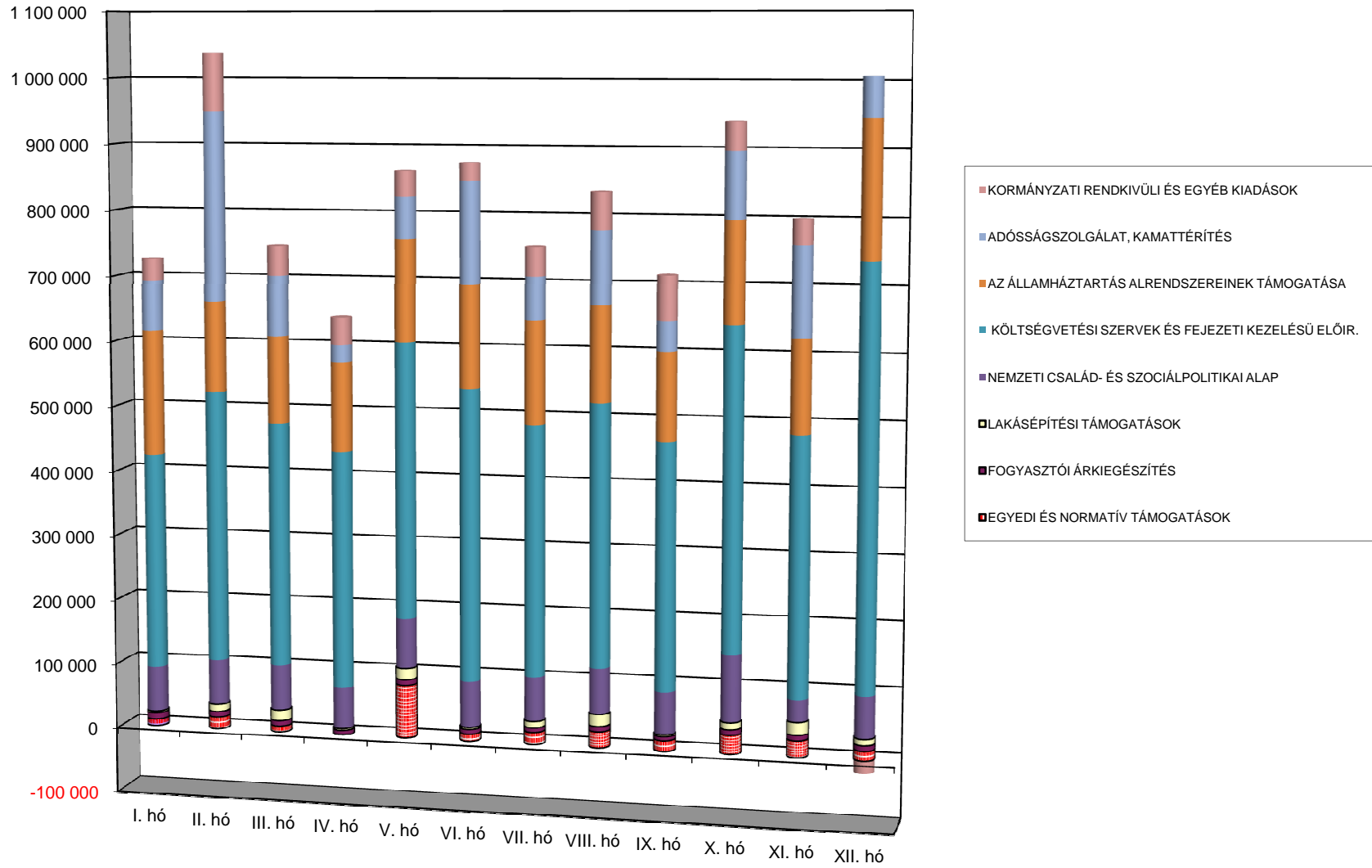
## A központi költségvetés bevételeinek alakulása bevételcsoportonként 2012. évben







## A központi költségvetés havi kiadásainak alakulása kiadáscsoportonként 2012. évben



## A központi költségvetés kiadásainak havonkénti alakulása kiadáscsoportonként 2012. évben

