

AZ ÁLLAMHÁZTARTÁS KÖZPONTI ALRENDSZERÉNEK ELŐZETES MÉRLEGE

BEVÉTELEK	2 0 0 9. é v i			2 0 1 0. é v i		
	teljesítés /előzetes/	I-V. hó	teljesítés %-a	előirányzat	I-V. hó	előír. %-a
KÖZPONTI KÖLTSÉGVETÉS	8 321 092,8	3 219 140,0	38,7%	7 929 155,1	3 267 646,3	41,2%
GAZDÁLKODÓ SZERVEZETEK BEFIZETÉSEI	1 017 459,2	394 305,6	38,8%	1 063 946,9	310 745,6	29,2%
Társasági adó	385 543,1	183 548,4	47,6%	609 300,0	133 821,3	22,0%
Társas vállalkozások különadója	156 859,2	50 340,8	32,1%		10 282,1	
Hitelintézeti járadék	12 619,0	3 318,7	26,3%	13 000,0	2 784,6	21,4%
Cégautóadó	18 036,7	4 157,2	23,0%	24 000,0	12 679,6	52,8%
Egyszerűsített vállalkozási adó	169 703,5	42 174,1	24,9%	182 600,0	43 824,7	24,0%
Energia adó	13 182,9	7 537,5	57,2%	16 400,0	9 152,3	55,8%
Környezetterhelési díj	10 702,7	2 902,2	27,1%	9 500,0	2 440,8	25,7%
Bányajáradék	26 620,5	9 697,5	36,4%	47 000,0	40 026,5	85,2%
Játékadó	66 736,1	29 236,7	43,8%	63 097,9	22 593,8	35,8%
Egyéb befizetések	21 733,6	10 890,1	50,1%	32 000,0	12 675,4	39,6%
Egyéb központosított bevételek	111 552,0	50 495,3	45,3%	47 049,0	20 200,3	42,9%
Energiaellátók jövedelemadója	24 170,0	7,0	0,0%	20 000,0	264,3	1,3%
FOGYASZTÁSHOZ KAPCSOLT ADÓK	3 070 856,2	1 152 792,8	37,5%	3 246 100,0	1 231 750,0	37,9%
Általános forgalmi adó	2 168 488,2	828 054,8	38,2%	2 313 900,0	929 151,3	40,2%
Jövedéki adó	868 815,5	306 527,7	35,3%	892 900,0	290 914,2	32,6%
Regisztrációs adó	33 552,4	18 210,3	54,3%	39 300,0	11 684,6	29,7%
LAKOSSÁG BEFIZETÉSEI	2 020 176,8	886 124,2	43,9%	2 051 200,0	809 126,2	39,4%
Személyi jövedelemadó	1 874 224,0	823 872,3	44,0%	1 881 100,0	763 662,9	40,6%
Magánszemélyek különadója	25 504,9	13 173,1	51,6%	4 300,0	6 295,5	146,4%
Adóbefizetések	8 272,1	1 872,4	22,6%	5 800,0	2 279,2	39,3%
Illetékbefizetések	112 175,9	47 206,4	42,1%	110 000,0	35 882,3	32,6%
Egyes vagyontárgyak adója				50 000,0	1 006,3	2,0%
KÖLTSÉGVETÉSI SZERVEK ÉS FEJEZETI KEZELÉSŰ ELŐIRÁNYZATOK BEVÉTELEI	1 621 651,8	571 771,1	35,3%	1 296 804,1	724 758,3	55,9%
Költségvetési szervek bevételei	797 706,9	316 994,3	39,7%	580 637,3	375 319,4	64,6%
Szakmai fejezeti kezelésű előirányzatok saját bevételei	237 067,2	100 649,5	42,5%	73 695,4	48 422,8	65,7%
Fejezeti kezelésű előir. és kp.-i beruh. EU támogatása	586 877,7	154 127,4	26,3%	642 471,4	301 016,2	46,9%
BEFIZETÉS AZ ÁLLAMHÁZTARTÁS ALRENDSZEREIBŐL	226 423,6	84 997,4	37,5%	40 669,0	20 246,3	49,8%
Központi költségvetési szervektől származó befizetések	65 491,1	6 873,2	10,5%	23 169,0	8 573,0	37,0%
Elkülönített állami pénzalapok befizetése	146 060,7	66 082,8	45,2%	8 000,0	3 333,5	41,7%
Helyi önkormányzatok befizetése	14 871,8	12 041,4	81,0%	9 500,0	8 339,8	87,8%
ÁLLAMI VAGYONNAL KAPCSOLATOS BEFIZETÉSEK	143 355,0	23 265,0	16,2%	101 439,7	10 252,6	10,1%
ADÓSSÁGSZOLGÁLTATLAL KAPCSOLATOS ÉS EGYÉB BEVÉTELEK	184 348,0	72 282,2	39,2%	118 168,3	139 344,1	117,9%
EGYÉB UNIÓS BEVÉTELEK	36 822,1	33 601,6	91,3%	10 827,1	21 423,1	197,9%
Vám és cukorágazati hozzájárulás beszedési költség megtérítése	8 151,6	3 504,1	43,0%	7 376,0	3 095,7	42,0%
Uniós támogatások utólagos megtérülése	28 670,5	30 097,5	105,0%	3 451,1	18 327,4	531,1%
ELKÜLÖNÍTETT ÁLLAMI PÉNZALAPOK	466 184,0	212 781,9	45,6%	423 029,5	179 684,8	42,5%
KÖZPONTI NUKLEÁRIS PÉNZÜGYI ALAP	33 751,4	20 430,9	60,5%	35 440,1	22 150,1	62,5%
MUNKAERŐPIACI ALAP	368 867,1	168 914,4	45,8%	332 163,0	135 672,2	40,8%
Szakképzési hozzájárulás	43 540,4	18 476,6	42,4%	49 000,0	21 694,1	44,3%
Rehabilitációs hozzájárulás	15 014,1	7 291,6	48,6%	62 393,0	19 936,7	32,0%
Egészségbizt. és munkaerőpiaci járulék	277 996,6	131 405,2	47,3%	180 000,0	80 781,1	44,9%
Egyéb bevételek	32 316,1	11 741,0	36,3%	40 770,0	13 260,3	32,5%
WMÁB KÁRTALANÍTÁSI ALAP	23,4	13,3	56,6%	21,4	10,3	48,2%
KUTATÁSI ÉS TECHNOLÓGIAI INNOVÁCIÓS ALAP	53 616,2	18 809,5	35,1%	43 695,9	14 657,4	33,5%
SZÜLŐFÖLD ALAP	1 881,8	817,9	43,5%	1 594,1	1 780,3	111,7%
NEMZETI KULTURÁLIS ALAP	8 043,9	3 795,9	47,2%	10 115,0	5 414,5	53,5%
TÁRSADALOMBIZTOSÍTÁSI ALAPOK	4 128 830,2	1 760 806,9	42,6%	4 310 496,0	1 811 852,1	42,0%
NYUGDÍJBIZTOSÍTÁSI ALAP	2 859 439,0	1 200 810,0	42,0%	2 934 401,0	1 224 796,9	41,7%
Munkáltatói és biztosított járulék	2 125 733,1	898 368,6	42,3%	2 193 273,7	910 632,1	41,5%
Kedvezményes nyugellátások kiadásaihoz hozzájárulás	68 549,4	28 942,5	42,2%	77 444,3	33 327,7	43,0%
Egyéb járulékok és hozzájárulások	20 565,2	7 165,0	34,8%	21 004,6	12 436,2	59,2%
GYED-ben részesülők után átvett pénzeszköz	21 605,0	9 001,0	41,7%	21 605,0	9 001,0	41,7%
Késkedelmi pótlék és bírság	9 373,8	5 180,0	55,3%	12 120,0	4 173,5	34,4%
Központi költségvetési támogatások, térítések	599 068,2	245 865,4	41,0%	595 018,7	249 012,0	41,8%
TB költségvetési szervek bevételei	2 599,7	1 317,3	50,7%	1 900,0	1 345,6	70,8%
Egyéb bevételek	11 944,6	4 970,2	41,6%	12 034,7	4 868,8	40,5%
EGÉSZSÉGBIZTOSÍTÁSI ALAP	1 269 391,3	559 996,9	44,1%	1 376 095,0	587 055,2	42,7%
Munkáltatói és biztosított járulék	756 551,0	341 515,6	45,1%	588 010,0	261 995,2	44,6%
Egyéb járulékok és hozzájárulások	27 861,9	11 473,1	41,2%	48 369,5	8 995,7	18,6%
Egészségügyi hozzájárulás	109 934,1	49 746,6	45,3%	49 100,0	24 290,7	49,5%
Késkedelmi pótlék és bírság	4 246,4	2 345,7	55,2%	4 000,0	1 346,4	33,7%
Központi költségvetési támogatások, térítések	319 141,6	132 975,0	41,7%	617 271,0	257 195,0	41,7%
TB költségvetési szervek bevételei	1 732,7	906,0	52,3%	936,1	965,6	103,1%
Egyéb bevételek	49 923,6	21 035,0	42,1%	68 408,4	32 266,7	47,2%

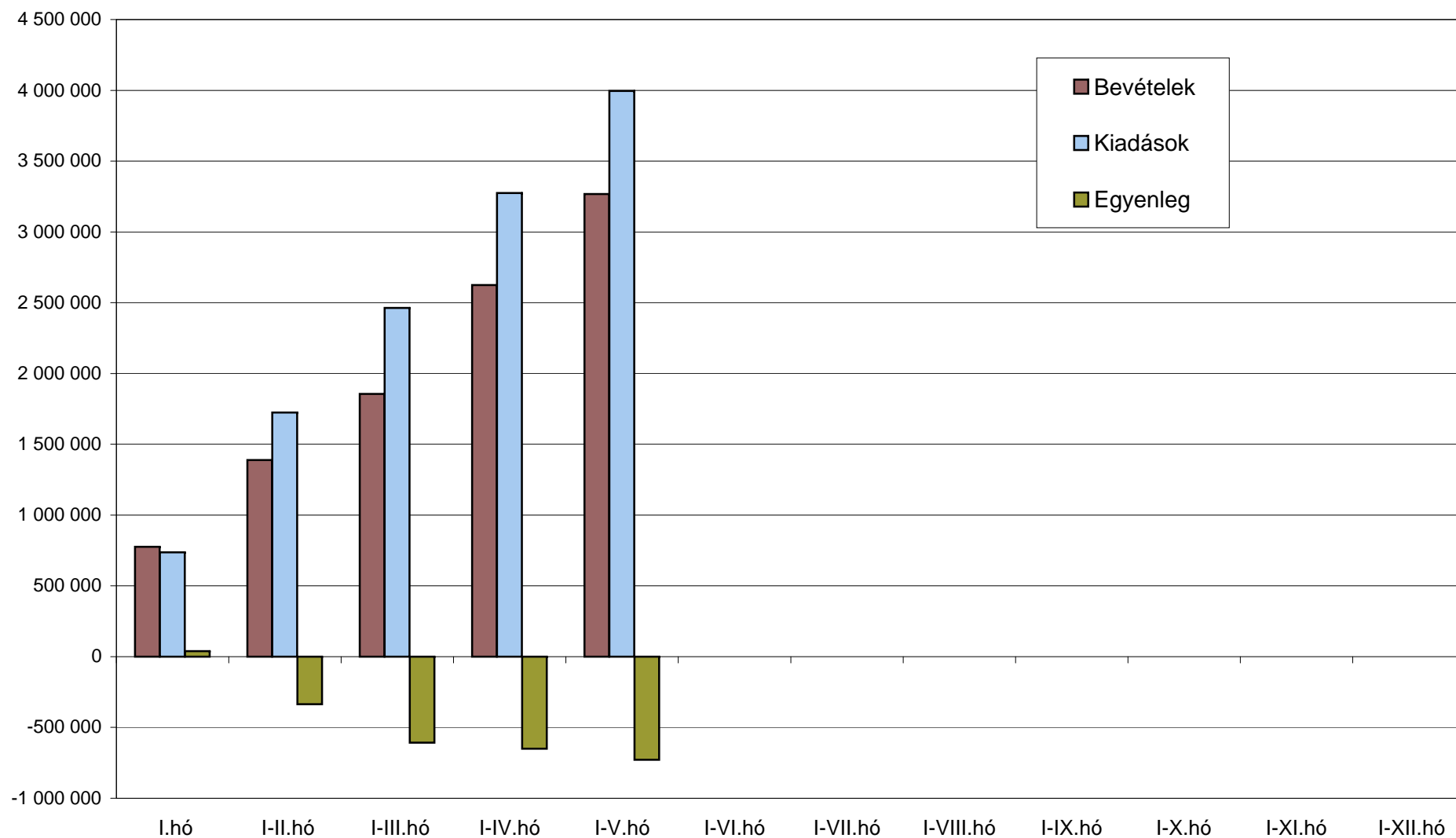
KIADÁSOK	2 0 0 9. é v i			2 0 1 0. é v i		
	teljesítés /előzetes/	I-V. hó	teljesítés %-a	előirányzat	I-V. hó	előir. %-a
KÖZPONTI KÖLTSÉGVETÉS	9 058 271,7	3 716 535,3	41,0%	8 765 218,1	3 996 208,2	45,6%
EGYEDI ÉS NORMATÍV TÁMOGATÁSOK	178 578,2	10 775,8	6,0%	160 630,0	64 751,9	40,3%
KÖZSZOLGÁLATI MŰSORSZOLGÁLTATÁS TÁMOGATÁSA	53 743,8	20 861,0	38,8%	47 151,0	20 711,9	43,9%
FOGYASZTÓI ÁRKIEGÉSZÍTÉS	107 397,9	46 888,9	43,7%	108 500,0	46 666,6	43,0%
LAKÁSÉPÍTÉSI TÁMOGATÁSOK	199 289,3	75 252,9	37,8%	147 257,0	56 763,6	38,5%
CSALÁDI TÁMOGATÁSOK, SZOCIÁLIS JUTTATÁSOK	640 979,8	267 923,8	41,8%	642 793,0	263 198,7	40,9%
Családi támogatások	464 646,6	194 397,0	41,8%	461 836,0	191 298,0	41,4%
Jövedelempótló és jöv. kiegészítő szoc. támogatások	149 862,1	62 305,7	41,6%	152 907,0	60 583,9	39,6%
Különféle jogcímen adott térítések	26 471,0	11 221,0	42,4%	28 050,0	11 316,9	40,3%
KÖLTSÉGVETÉSI SZERVEK ÉS FEJEZETI KEZELÉSŰ ELŐIRÁNYZATOK KIADÁSAI	4 039 370,9	1 619 604,1	40,1%	3 483 726,9	1 761 859,8	50,6%
Költségvetési szervek kiadásai	2 234 813,8	935 021,6	41,8%	1 840 324,7	1 004 123,2	54,6%
Szakmai fejezeti kezelésű előirányzatok kiadásai	1 804 557,1	684 582,5	37,9%	1 643 402,2	757 736,6	46,1%
AZ ÁLLAMHÁZTARTÁS ALRENDSZEREINEK TÁMOGATÁSA	2 262 827,0	968 037,8	42,8%	2 404 141,1	1 111 118,4	46,2%
Elkülönített állami pénzalapok támogatása	40 580,8	18 494,3	45,6%	32 919,8	16 542,5	50,3%
Garancia és hozzájárulás a TB alapok kiadásaihoz	913 794,4	377 474,0	41,3%	1 206 789,7	504 785,6	41,8%
Helyi önkormányzatok támogatása	1 308 451,9	572 069,6	43,7%	1 164 431,6	589 790,3	50,7%
TÁRSADALMI ÖNSZERVEZŐDÉSEK TÁMOGATÁSA	5 317,9	2 511,3	47,2%	5 317,3	2 420,1	45,5%
KAMATKIADÁSOK	1 161 801,7	494 974,3	42,6%	1 153 342,3	492 020,0	42,7%
KAMATKOCKÁZATI TARTALÉK				50 000,0		
TARTALÉKOK				188 878,1		
Általános tartalék				57 278,1		
Céltartalékok				33 000,0		
Stabilitási tartalék				98 600,0		
ÁLLAMI VAGYONNAL KAPCSOLATOS KIADÁSOK	97 453,6	56 344,1	57,8%	81 366,6	35 675,0	43,8%
KORMÁNYZATI RENDKÍVÜLI KIADÁSOK	14 402,8	6 834,3	47,5%	11 034,3	4 773,6	43,3%
ÁLLAM ÁLTAL VÁLLALT KEZESSÉG ÉRVÉNYESÍTÉSE	20 410,4	6 252,2	30,6%	20 379,0	14 404,5	70,7%
EGYÉB KIADÁSOK	51 487,3	27 551,1	53,5%	39 869,2	20 344,6	51,0%
ADÓSSÁGÁTVÁLLALÁS	1 553,5	1 482,7	95,4%	73,1	73,1	99,9%
HOZZÁJÁRULÁS AZ EU KÖLTSÉGVETÉSÉHEZ	223 657,8	111 241,0	49,7%	220 759,2	101 426,3	45,9%
ELKÜLÖNÍTETT ÁLLAMI PÉNZALAPOK	496 541,2	194 797,2	39,2%	387 904,4	152 385,7	39,3%
KÖZPONTI NUKLEÁRIS PÉNZÜGYI ALAP	13 913,6	4 743,5	34,1%	18 715,0	6 454,2	34,5%
MUNKAERŐPIACI ALAP	427 131,9	172 865,6	40,5%	313 763,0	127 363,7	40,6%
Passzív kiadások	145 540,9	54 893,2	37,7%	143 469,0	68 362,9	47,6%
Befizetés a központi költségvetésbe	146 060,7	66 082,8	45,2%	8 000,0	3 333,5	41,7%
Működési kiadások	30 945,2	11 917,7	38,5%	29 872,9	11 562,1	38,7%
Egyéb kiadások	104 585,1	39 971,9	38,2%	132 421,1	44 105,1	33,3%
WMÁB KÁRTALANÍTÁSI ALAP	7,6	3,5	46,1%	21,4	6,2	28,9%
KUTATÁSI ÉS TECHNOLÓGIAI INNOVÁCIÓS ALAP	43 056,1	12 515,2	29,1%	43 695,9	13 993,0	32,0%
SZÜLŐFÖLD ALAP	2 763,5	1 198,9	43,4%	1 594,1	1 401,8	87,9%
NEMZETI KULTURÁLIS ALAP	9 668,4	3 470,4	35,9%	10 115,0	3 166,9	31,3%
TÁRSADALOMBIZTOSÍTÁSI ALAPOK	4 286 139,9	1 848 415,2	43,1%	4 379 904,3	1 846 809,7	42,2%
NYUGDÍJBIZTOSÍTÁSI ALAP	2 867 225,9	1 246 686,3	43,5%	2 934 401,0	1 216 149,9	41,4%
Nyugellátások	2 835 032,3	1 234 098,6	43,5%	2 902 518,2	1 202 921,1	41,4%
TB költségvetési szervek kiadásai	25 681,2	9 236,0	36,0%	24 677,8	10 015,2	40,6%
Egyéb kiadások	6 512,4	3 351,7	51,5%	7 205,0	3 213,6	44,6%
EGÉSZSÉGBIZTOSÍTÁSI ALAP	1 418 914,0	601 728,9	42,4%	1 445 503,3	630 659,8	43,6%
Táppénz	108 029,8	46 522,3	43,1%	96 535,1	35 179,2	36,4%
GYED	89 648,8	36 532,2	40,8%	90 021,0	38 291,4	42,5%
EA egyéb pénzbeli ellátásai	49 612,7	19 770,0	39,8%	51 100,6	20 931,6	41,0%
Gyógyító megelőző ellátás	719 031,0	309 861,3	43,1%	757 632,1	348 818,7	46,0%
Gyógyszármogatás	343 174,8	143 556,0	41,8%	345 374,4	143 203,7	41,5%
Gyógyászati segédeszköz támogatás	46 352,4	19 590,1	42,3%	45 400,3	17 265,1	38,0%
EA egyéb természetbeni ellátásai	14 631,3	5 303,9	36,3%	13 064,4	5 968,9	45,7%
TB költségvetési szervek kiadásai	23 081,2	10 074,2	43,6%	20 951,6	9 955,6	47,5%
Egyéb kiadások	25 352,0	10 518,8	41,5%	25 423,8	11 045,5	43,4%
EGYENLEGEK PÉNZFORGALMI SZEMLELETBEN						
KÖZPONTI KÖLTSÉGVETÉS	-737 178,9	-497 395,4	67,5%	-836 063,0	-728 561,9	87,1%
ELKÜLÖNÍTETT ÁLLAMI PÉNZALAPOK	-30 357,2	17 984,7	-	35 125,1	27 299,1	77,7%
TÁRSADALOMBIZTOSÍTÁSI ALAPOK	-157 309,6	-87 608,4	55,7%	-69 408,3	-34 957,6	50,4%
ebből: Nyugdíjbiztosítási Alap	-7 786,9	-45 876,4	589,1%	8 647,0		
Egészségbiztosítási Alap	-149 522,7	-41 732,0	27,9%	-69 408,3	-43 604,7	62,8%
KÖZPONTI ALRENDSZER ÖSSZESEN	-924 845,8	-567 019,0	61,3%	-870 346,2	-736 220,5	84,6%

AZ ÁLLAMHÁZTARTÁS KÖZPONTI ALRENDSZERÉNEK ÖSSZEHASONLÍTÓ MÉRLEGE

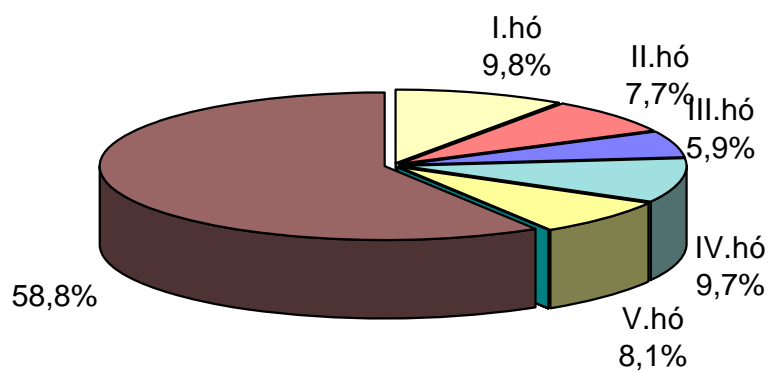
BEVÉTELEK	Májusi adatok		
	2009. év	2010. év	eltérés %-a
KÖZPONTI KÖLTSÉGVETÉS	707 701,9	643 225,0	90,9%
GAZDÁLKODÓ SZERVEZETEK BEFIZETÉSEI	64 755,2	53 164,1	82,1%
Társasági adó	38 600,0	30 896,6	80,0%
Társas vállalkozások különadója	5 010,4	1 994,8	39,8%
Hitelintézeti járadék	156,5	19,4	12,4%
Cégautóadó	346,4	723,9	209,0%
Egyszerűsített vállalkozási adó	1 954,1	2 400,0	122,8%
Energia adó	1 421,8	1 418,3	99,8%
Környezetterhelési díj	134,5	-161,5	-
Bányajáradék	-2 773,8	8 198,3	-
Játékadó	5 325,6	4 363,1	81,9%
Egyéb befizetések	2 098,6	2 222,0	105,9%
Egyéb központosított bevételek	12 481,2	1 022,8	8,2%
Energiaellátók jövedelemadója	0,0	66,4	-
FOGYASZTÁSHOZ KAPCSOLT ADÓK	304 080,7	259 263,2	85,3%
Általános forgalmi adó	230 195,0	192 896,8	83,8%
Jövedéki adó	70 937,8	64 017,3	90,2%
Regisztrációs adó	2 947,9	2 349,1	79,7%
LAKOSSÁG BEFIZETÉSEI	194 404,0	165 026,5	84,9%
Személyi jövedelemadó	181 468,8	153 971,5	84,8%
Magánszemélyek különadója	2 694,4	1 430,5	53,1%
Adóbefizetések	290,1	287,6	99,1%
Illetékbefizetések	9 950,7	8 571,4	86,1%
Egyes vagyontárgyak adója		765,6	
KÖLTSÉGVETÉSI SZERVEK ÉS FEJEZETI KEZELÉSŰ ELŐIRÁNYZATOK BEVÉTELEI	108 316,3	143 340,2	132,3%
Költségvetési szervek bevételei	51 890,0	78 347,2	151,0%
Szakmai fejezeti kezelésű előirányzatok saját bevételei	4 106,3	10 988,9	267,6%
Fejezeti kezelésű előir. és kp.-i beruh. EU támogatása	52 320,1	54 004,1	103,2%
BEFIZETÉS AZ ÁLLAMHÁZTARTÁS ALRENDSZEREIBŐL	16 932,5	4 779,3	28,2%
Központi költségvetési szervektől származó befizetések	1 167,2	3 802,3	325,8%
Elkülönített állami pénzalapok befizetése	13 216,6	666,7	5,0%
Helyi önkormányzatok befizetése	2 548,8	310,3	12,2%
ÁLLAMI VAGYONNAL KAPCSOLATOS BEFIZETÉSEK	2 842,2	1 276,0	44,9%
ADÓSSÁGSZOLGÁLATTAL KAPCSOLATOS ÉS EGYÉB BEVÉTELEK	14 438,0	14 294,1	99,0%
EGYÉB UNIÓS BEVÉTELEK	1 932,9	2 081,5	107,7%
Vám és cukorágazati hozzájárulás beszedési költség megtérítése	616,6	593,1	96,2%
Uniós támogatások utólagos megtérülése	1 316,3	1 488,5	113,1%
ELKÜLÖNÍTETT ÁLLAMI PÉNZALAPOK	34 361,2	23 503,5	68,4%
KÖZPONTI NUKLEÁRIS PÉNZÜGYI ALAP	1 940,0	1 999,3	103,1%
MUNKAERŐPIACI ALAP	28 972,8	18 450,5	63,7%
Szakképzési hozzájárulás	1 387,4	1 972,1	142,1%
Rehabilitációs hozzájárulás	171,4	1 292,2	753,7%
Egészségbizt. és munkaerőpiaci járulék	25 799,5	14 928,4	57,9%
Egyéb bevételek	1 614,5	257,9	16,0%
WMÁB KÁRTALANÍTÁSI ALAP	0,6	1,0	182,5%
KUTATÁSI ÉS TECHNOLÓGIAI INNOVÁCIÓS ALAP	2 938,6	2 034,6	69,2%
SZÜLŐFÖLD ALAP	12,1	10,0	82,9%
NEMZETI KULTURÁLIS ALAP	497,2	1 008,0	202,7%
TÁRSADALOMBIZTOSÍTÁSI ALAPOK	328 503,5	354 690,6	108,0%
NYUGDÍJBIZTOSÍTÁSI ALAP	218 744,3	242 955,1	111,1%
Munkáltatói és biztosított járulék	176 042,2	178 267,9	101,3%
Kedvezményes nyugellátások kiadásaihoz hozzájárulás	5 820,8	6 588,9	113,2%
Egyéb járulékok és hozzájárulások	1 523,8	4 260,4	279,6%
GYED-ben részesülők után átvett pénzeszköz	1 800,0	1 800,0	100,0%
Késedelmi pótlék és bírság	830,3	765,8	92,2%
Központi költségvetési támogatások, térítések	31 722,8	50 128,1	158,0%
TB költségvetési szervek bevételei	179,6	226,6	126,2%
Egyéb bevételek	824,8	917,3	111,2%
EGÉSZSÉGBIZTOSÍTÁSI ALAP	109 759,3	111 735,5	101,8%
Munkáltatói és biztosított járulék	66 716,9	49 259,2	73,8%
Egyéb járulékok és hozzájárulások	2 269,4	1 641,1	72,3%
Egészségügyi hozzájárulás	10 507,8	4 233,8	40,3%
Késedelmi pótlék és bírság	376,3	233,3	62,0%
Központi költségvetési támogatások, térítések	26 595,0	51 439,0	193,4%
TB költségvetési szervek bevételei	104,2	107,1	102,7%
Egyéb bevételek	3 189,6	4 822,1	151,2%

KIADÁSOK	Májusi adatok		
	2009. év	2010. év	eltérés %-a
KÖZPONTI KÖLTSÉGVETÉS	670 539,6	722 248,0	107,7%
EGYEDI ÉS NORMATÍV TÁMOGATÁSOK	819,1	21 193,4	2587,3%
KÖZSZOLGÁLATI MŰSORSZOLGÁLTATÁS TÁMOGATÁSA	3 995,0	3 554,9	89,0%
FOGYASZTÓI ÁRKIEGÉSZÍTÉS	9 064,2	9 372,6	103,4%
LAKÁSÉPÍTÉSI TÁMOGATÁSOK	2 416,8	2 736,1	113,2%
CSALÁDI TÁMOGATÁSOK, SZOCIÁLIS JUTTATÁSOK	53 373,1	51 962,5	97,4%
Családi támogatások	39 218,8	37 767,5	96,3%
Jövedelempótló és jöv. kiegészítő szoc. támogatások	12 266,3	11 857,8	96,7%
Különféle jogcímen adott térítések	1 888,0	2 337,2	123,8%
KÖLTSÉGVETÉSI SZERVEK ÉS FEJEZETI KEZELÉSŰ ELŐIRÁNYZATOK KIADÁSAI	319 523,5	340 498,0	106,6%
Költségvetési szervek kiadásai	167 658,1	184 461,6	110,0%
Szakmai fejezeti kezelésű előirányzatok kiadásai	151 865,4	156 036,4	102,7%
AZ ÁLLAMHÁZTARTÁS ALRENDSZEREINEK TÁMOGATÁSA	172 191,0	201 679,1	117,1%
Elkülönített állami pénzalapok támogatása	1 212,5	10,9	0,9%
Garancia és hozzájárulás a TB alapok kiadásaihoz	57 906,7	101 142,6	174,7%
Helyi önkormányzatok támogatása	113 071,8	100 525,5	88,9%
TÁRSADALMI ÖNSZERVEZŐDÉSEK TÁMOGATÁSA	68,7	292,3	425,7%
KAMATKIADÁSOK	49 715,3	55 400,8	111,4%
KAMATKOCKÁZATI TARTALÉK			
TARTALÉKOK			
Általános tartalék			
Céltartalékok			
Stabilitási tartalék			
ÁLLAMI VAGYONNAL KAPCSOLATOS KIADÁSOK	37 586,6	5 965,4	15,9%
KORMÁNYZATI RENDKÍVÜLI KIADÁSOK	2 031,3	681,2	33,5%
ÁLLAM ÁLTAL VÁLLALT KEZESSÉG ÉRVÉNYESÍTÉSE	1 106,0	3 801,2	343,7%
EGYÉB KIADÁSOK	7 225,9	10 059,4	139,2%
ADÓSSÁGÁTVÁLLALÁS	68,5	73,1	106,6%
HOZZÁJÁRULÁS AZ EU KÖLTSÉGVETÉSÉHEZ	11 354,5	14 978,1	131,9%
ELKÜLÖNÍTETT ÁLLAMI PÉNZALAPOK	40 783,0	35 516,8	87,1%
KÖZPONTI NUKLEÁRIS PÉNZÜGYI ALAP	830,8	1 308,4	157,5%
MUNKAERŐPIACI ALAP	36 127,4	29 154,8	80,7%
Passzív kiadások	13 192,7	11 604,5	88,0%
Befizetés a központi költségvetésbe	13 216,6	666,7	5,0%
Működési kiadások	2 292,5	2 313,3	100,9%
Egyéb kiadások	7 425,7	14 570,3	196,2%
WMÁB KÁRTALANÍTÁSI ALAP	0,4	0,4	94,0%
KUTATÁSI ÉS TECHNOLÓGIAI INNOVÁCIÓS ALAP	2 850,8	4 292,3	150,6%
SZÜLŐFÖLD ALAP	89,3	25,3	28,4%
NEMZETI KULTURÁLIS ALAP	884,3	735,6	83,2%
TÁRSADALOMBIZTOSÍTÁSI ALAPOK	322 940,2	362 873,8	112,4%
NYUGDÍJBIZTOSÍTÁSI ALAP	233 890,8	244 268,3	104,4%
Nyugellátások	231 574,1	241 563,4	104,3%
TB költségvetési szervek kiadásai	1 829,8	2 200,5	120,3%
Egyéb kiadások	486,9	504,4	103,6%
EGÉSZSÉGBIZTOSÍTÁSI ALAP	89 049,4	118 605,5	133,2%
Táppénz	9 529,7	6 377,0	66,9%
GYED	7 485,0	7 787,0	104,0%
EA egyéb pénzbeli ellátásai	3 922,3	3 865,3	98,5%
Gyógyító megelőző ellátás	29 627,6	61 580,7	207,8%
Gyógyszertámogatás	29 099,1	29 461,4	101,2%
Gyógyászati segédeszköz támogatás	4 298,7	3 673,6	85,5%
EA egyéb természetbeni ellátásai	1 177,8	1 409,7	119,7%
TB költségvetési szervek kiadásai	1 576,1	1 721,1	109,2%
Egyéb kiadások	2 333,1	2 729,8	117,0%
EGYENLEGEK PÉNZFORGALMI SZEMLÉLETBEN			
KÖZPONTI KÖLTSÉGVETÉS	37 162,3	-79 023,0	-
ELKÜLÖNÍTETT ÁLLAMI PÉNZALAPOK	-6 421,7	-12 013,4	-
TÁRSADALOMBIZTOSÍTÁSI ALAPOK	5 563,4	-8 183,2	-
ebből: Nyugdíjbiztosítási Alap	-15 146,6	-1 313,1	-
Egészségbiztosítási Alap	20 709,9	-6 870,0	-
KÖZPONTI ALRENDSZER ÖSSZESEN	36 304,0	-99 219,6	-

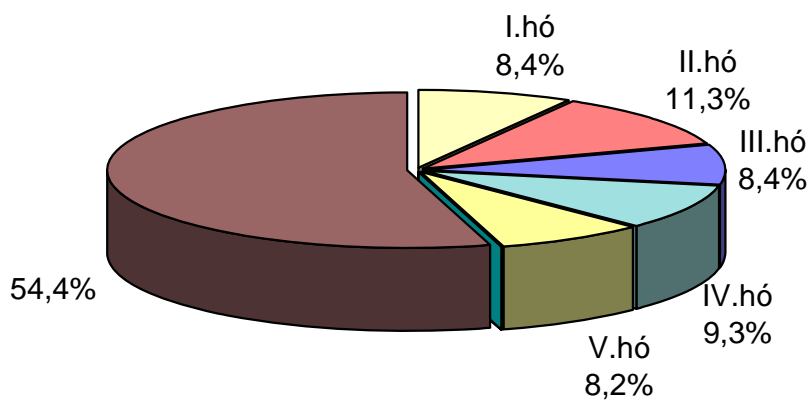
A központi költségvetés főösszegeinek alakulása és az egyenleg változása 2010. évben



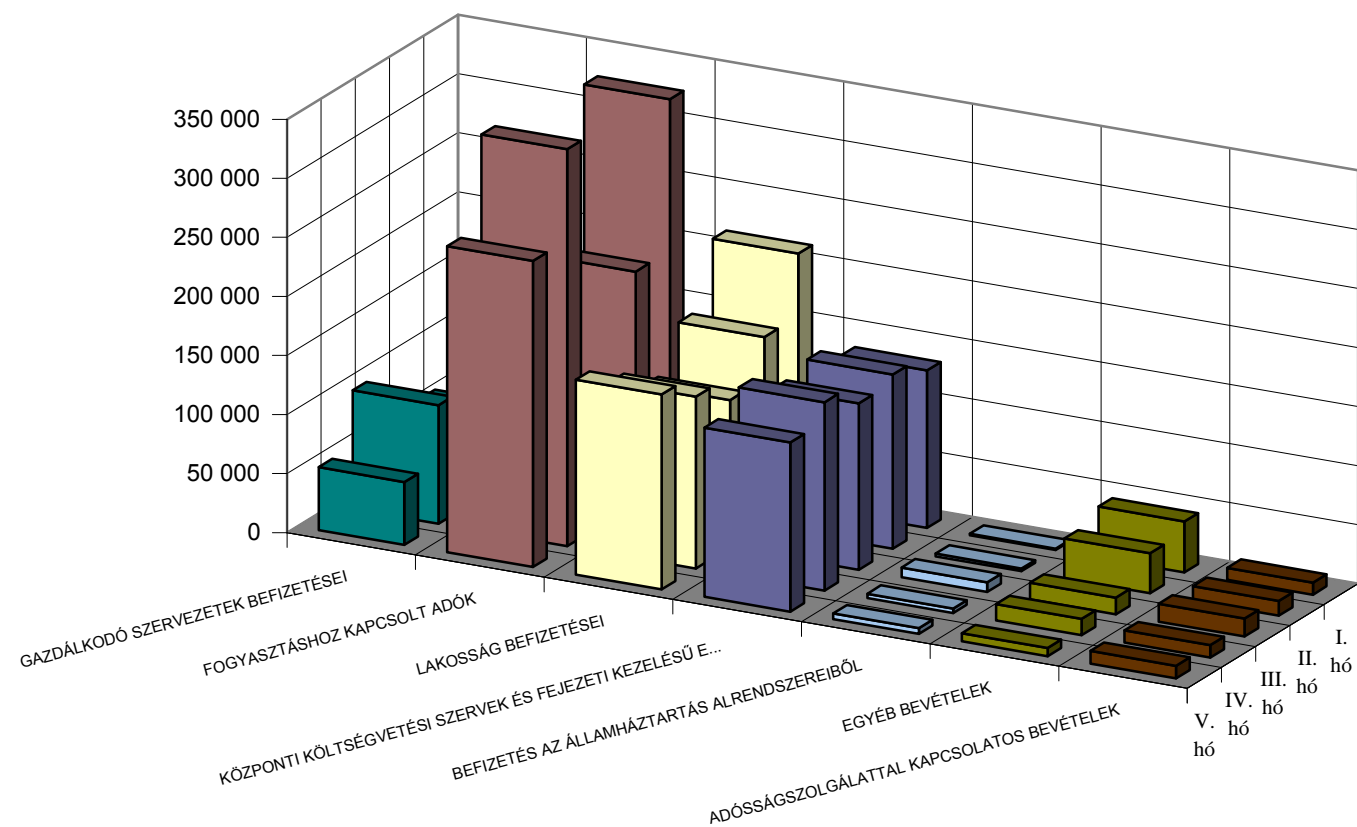
A központi költségvetés 2010. évi bevételeinek havonkénti alakulása az éves előirányzat százalékában



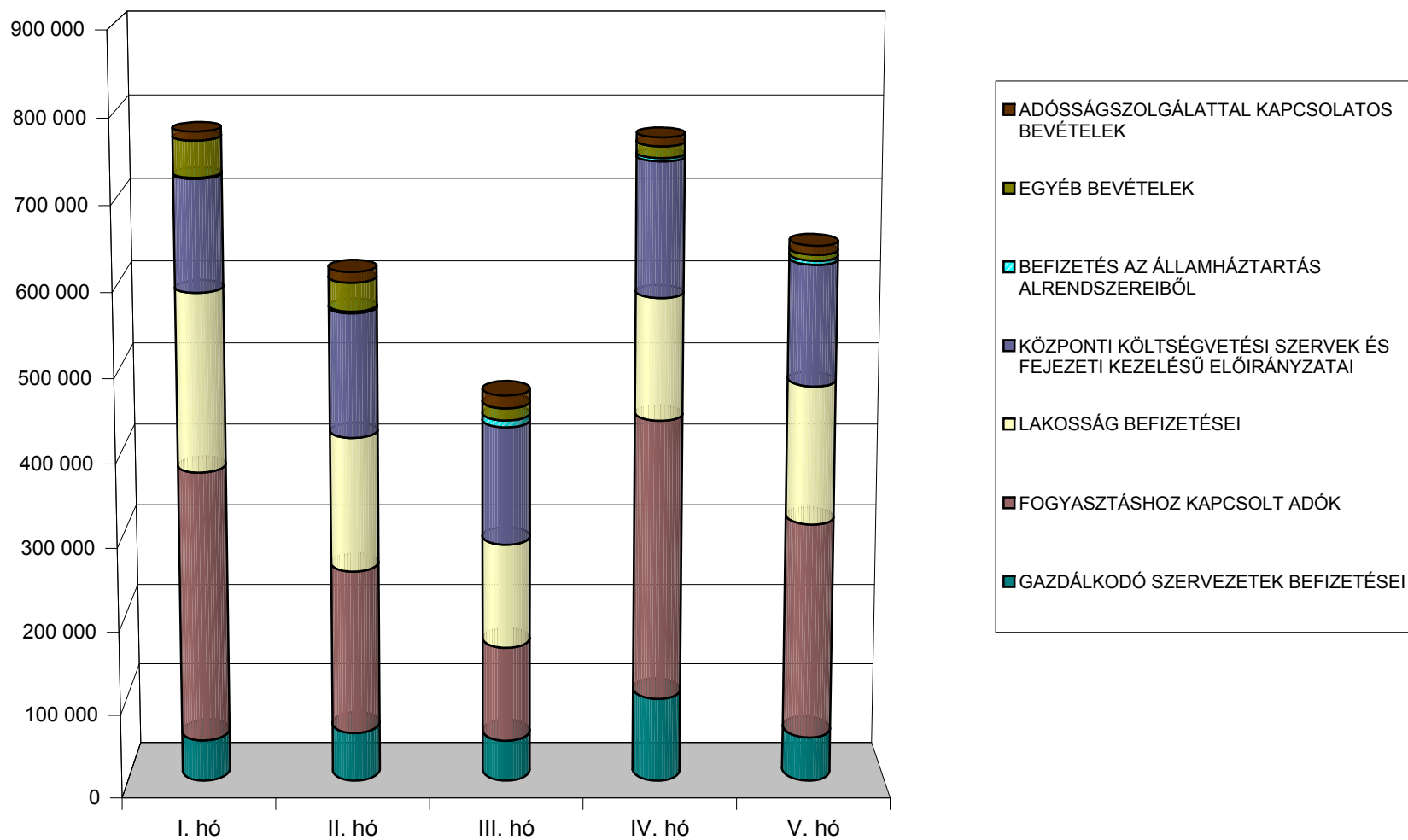
A központi költségvetés 2010. évi kiadásainak havonkénti alakulása az éves előirányzat százalékában



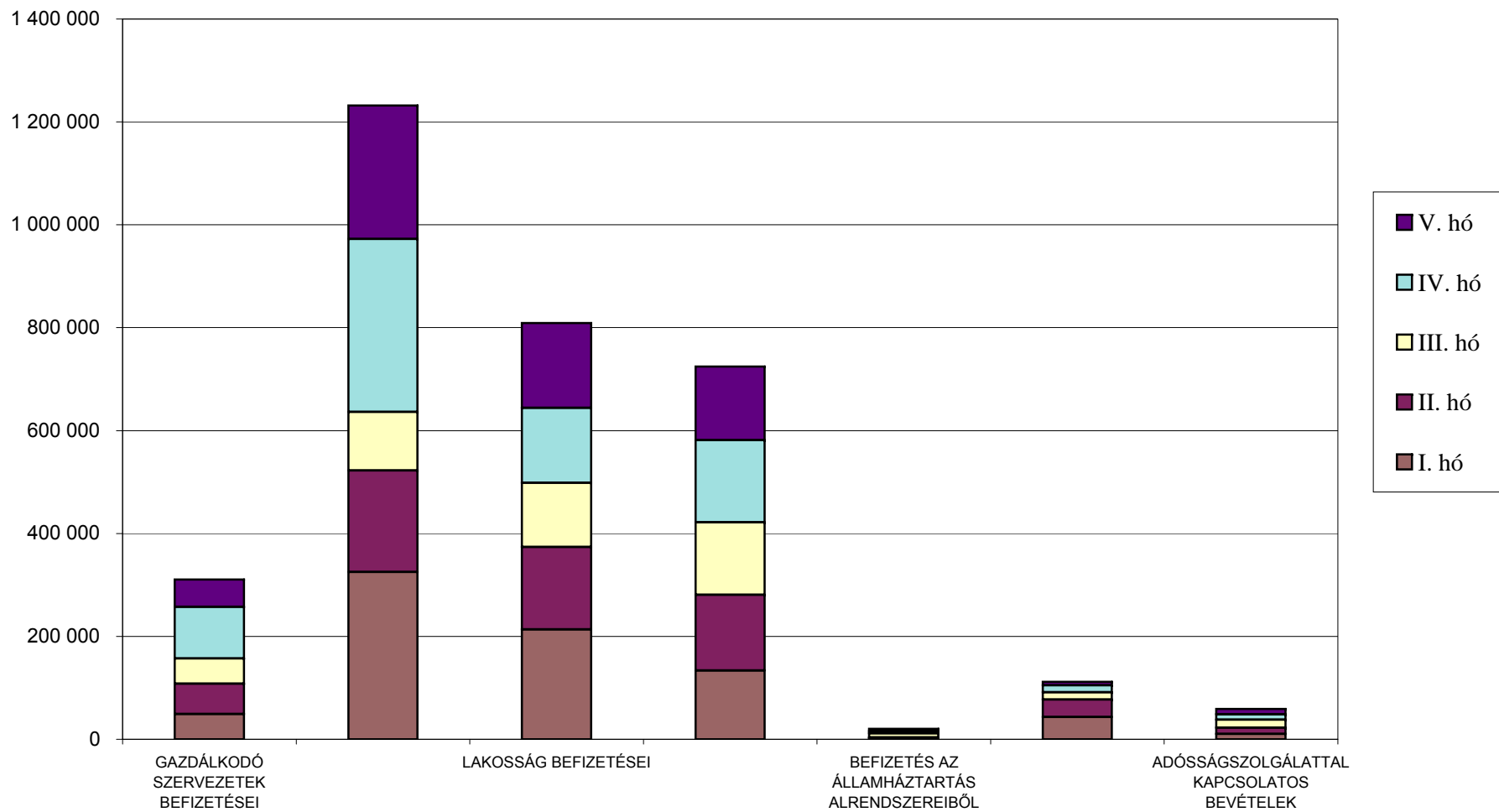
A központi költségvetés főbb bevételeinek havonkénti alakulása 2010. évben



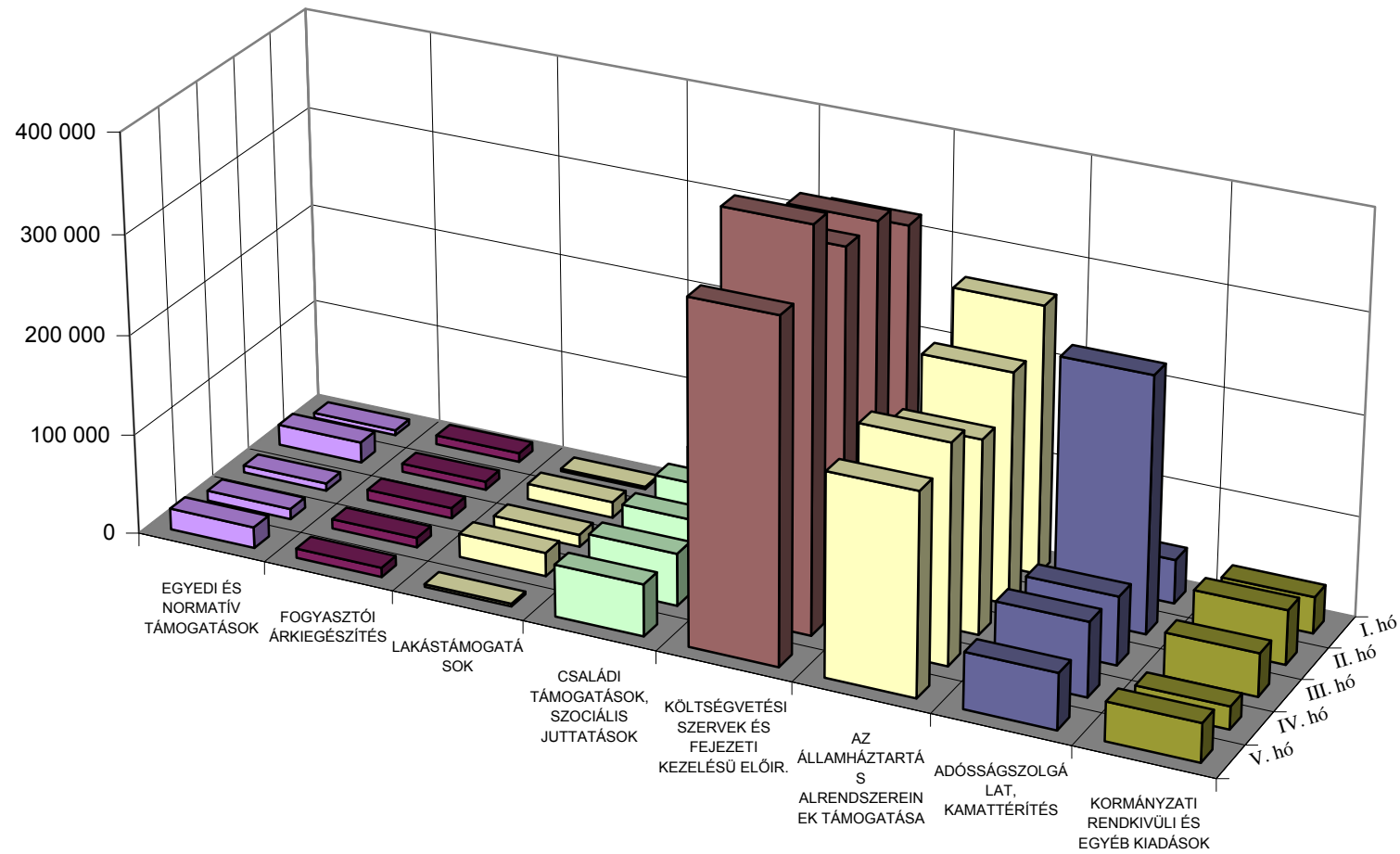
A központi költségvetés bevételeinek havonkénti alakulása bevételcsoportonként 2010. évben



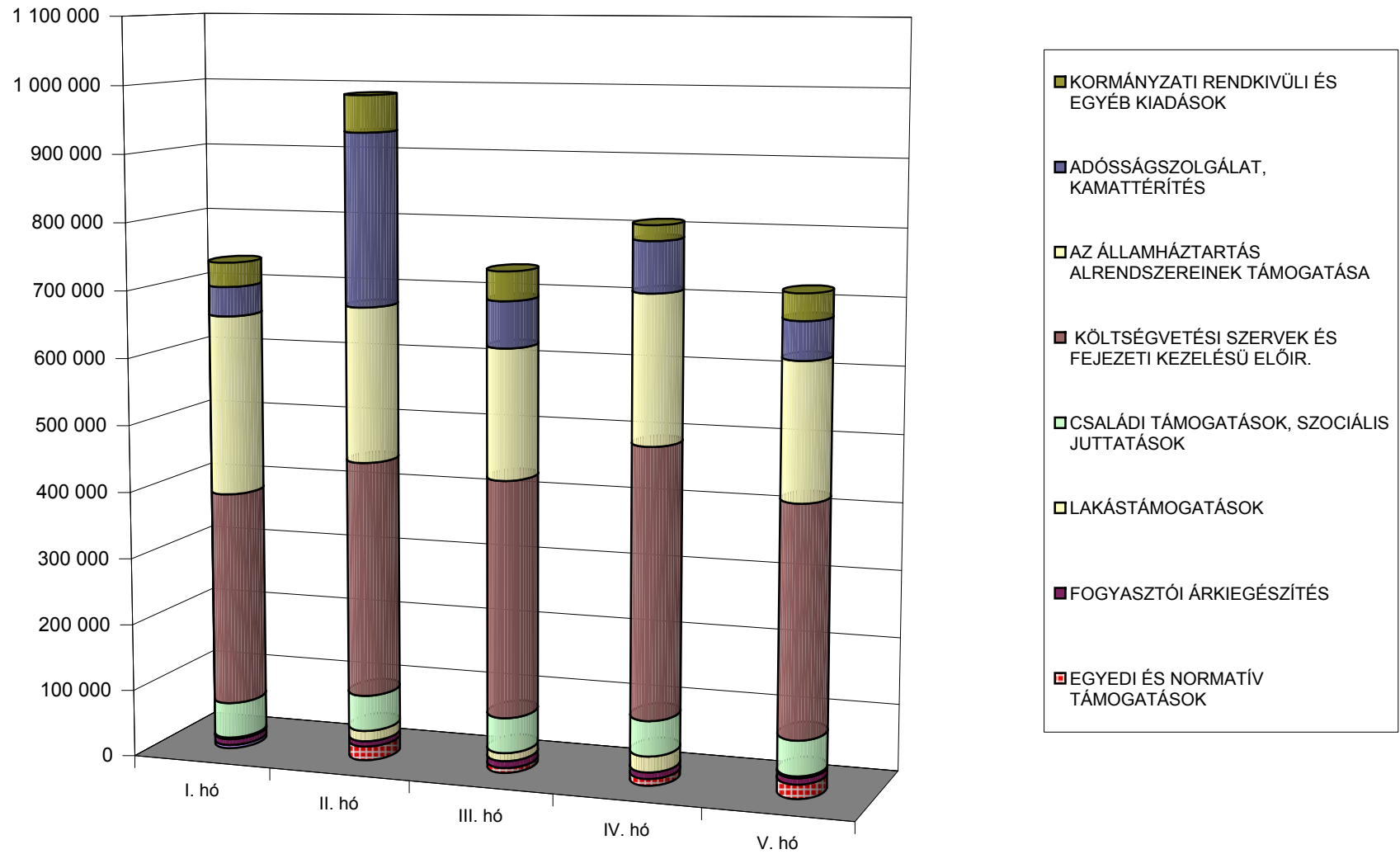
A központi költségvetés bevételeinek alakulása bevételcsoportonként 2010. évben



A központi költségvetés főbb kiadásainak havonkénti alakulása 2010. évben



A központi költségvetés havi kiadásainak alakulása kiadáscsoportonként 2010. évben



A központi költségvetés kiadásainak havonkénti alakulása kiadáscsoportonként 2010. évben

