

AZ ÁLLAMHÁZTARTÁS KÖZPONTI ALRENDSZERÉNEK ELŐZETES MÉRLEGE

BEVÉTELEK	2010. év			2011. év		
	teljesítés /előzetes/	I-VI. hó	teljesítés %-a	törvényi módosított előirányzat*	I-VI. hó	előirányzat %-a
KÖZPONTI KÖLTSÉGVETÉS	8 464 724,2	3 814 666,4	45,1%	8 110 577,5	3 808 439,5	47,0%
GAZDÁLKODÓ SZERVEZETEK BEFIZETÉSEI	1 125 797,7	351 895,2	31,3%	1 182 594,1	470 317,5	39,8%
Társasági adó	323 369,9	140 038,2	43,3%	288 020,9	144 876,9	50,3%
Társas vállalkozások különadója	-32 390,4	16 477,3	-50,9%		-11 161,6	
Hitelintézkerti járadék	10 034,3	2 768,1	27,6%	10 800,0	2 410,9	22,3%
Cégautóadó	25 872,4	13 240,8	51,2%	28 100,0	12 602,5	44,8%
Energiaellátók jövedelemadója	16 987,0	1 517,4	8,9%	20 000,0	-623,6	-3,1%
Egyszerűsített vállalkozási adó	181 879,5	46 601,3	25,6%	180 100,0	46 235,9	25,7%
Energia adó	16 887,2	10 274,8	60,8%	17 000,0	10 525,3	61,9%
Környezetterhelési díj	6 573,7	2 580,5	39,3%	9 500,0	2 339,0	24,6%
Bányajáradék	108 878,1	53 773,2	49,4%	88 000,0	56 193,8	63,9%
Játékadó	53 398,2	26 929,2	50,4%	51 294,2	24 625,9	48,0%
Egyéb befizetések	36 250,1	15 867,7	43,8%	32 000,0	16 774,3	52,4%
Egyéb központosított bevételek	44 056,4	21 826,7	49,5%	109 779,0	57 817,0	52,7%
Pénzügyi szervezetek különadója	182 307,7			187 000,0	89 695,6	48,0%
Egyes ágazatok terhelő különadó	151 693,4			161 000,0	18 005,5	11,2%
FOGYASZTÁSHOZ KAPCSOLT ADÓK	3 200 144,5	1 430 681,1	44,7%	3 402 397,0	1 528 102,0	44,9%
Általános forgalmi adó	2 313 582,1	1 057 338,0	45,7%	2 488 964,1	1 115 167,5	44,8%
Jövedéki adó	856 524,0	358 511,5	41,9%	881 132,9	395 765,4	44,9%
Regisztrációs adó	30 038,5	14 831,7	49,4%	32 300,0	17 169,1	53,2%
LAKOSSÁG BEFIZETÉSEI	1 860 475,8	924 513,8	49,7%	1 446 173,1	709 414,6	49,1%
Személyi jövedelemadó	1 767 865,0	869 813,2	49,2%	1 362 977,0	669 505,9	49,1%
Adóbefizetések	3 020,7	4 785,8	158,4%	300,0	117,7	39,2%
Illetékbefizetések	83 517,9	44 044,3	52,7%	81 896,1	36 994,7	45,2%
Magánszemélyek különadója	6 060,1	5 870,5	96,9%		453,3	
Háztartási alkalmazott utáni regisztrációs díj	0,8				2,3	
M.személyek jogviszony megszűnéséhez kapcs. egyes jövedelmek különadója	11,3			1 000,0	2 340,8	234,1%
KÖLTSÉGVETÉSI SZERVEK ÉS FEJEZETI KEZELÉSŰ ELŐIRÁNYZATOK BEVÉTELEI	1 878 159,7	878 956,3	46,8%	1 794 661,3	983 221,1	54,8%
Költségvetési szervek bevételei	891 066,3	451 499,2	50,7%	567 361,4	424 669,4	74,8%
Szakmai fejezeti kezelésű előirányzatok bevételei	987 093,4	427 457,1	43,3%	1 227 299,9	558 551,7	45,5%
BEFIZETÉS AZ ÁLLAMHÁZTARTÁS ALRENDSZEREIBŐL	76 952,2	24 165,8	31,4%	32 828,7	17 133,2	52,2%
Központi költségvetési szervektől származó befizetések	57 325,0	11 086,8	19,3%	32 828,7	11 984,2	36,5%
Elkülönített állami pénzalapok befizetése	8 000,0	4 000,2	50,0%			
Helyi önkormányzatok befizetése	11 627,1	9 078,8	78,1%		5 149,0	
ÁLLAMI VAGYONNAL KAPCSOLATOS BEFIZETÉSEK	66 361,7	30 764,4	46,4%	43 499,4	29 452,0	67,7%
ADÓSSÁGSZOLGÁLTATLAL KAPCSOLATOS BEVÉTELEK	131 793,7	68 294,5	51,8%	59 535,3	48 611,2	81,7%
EGYÉB BEVÉTELEK	125 168,6	80 876,8	64,6%	24 063,8	11 981,6	49,8%
NYUGDÍJREFORM ÉS ADÓSSÁGCSÖKKENTŐ ALAPBÓL SZÁRMAZÓ BEVÉTEL				95 628,3		
EGYÉB UNIÓS BEVÉTELEK	-129,6	24 518,6	-18918,2%	29 196,5	10 206,4	35,0%
Vám és cukorágazati hozzájárulás visszatérítése	8 604,8	3 873,7	45,0%	9 035,3	4 683,4	51,8%
Uniós támogatások utólagos megtérítése	-8 734,4	20 645,0	-236,4%	20 161,2	5 523,0	27,4%
ELKÜLÖNÍTETT ÁLLAMI PÉNZALAPOK	409 407,8	210 872,0	51,5%	415 748,5	220 060,0	52,9%
KÖZPONTI NUKLEÁRIS PÉNZÜGYI ALAP	35 646,0	24 184,2	67,8%	31 329,9	20 647,6	65,9%
MUNKAERŐPIACI ALAP	329 527,2	158 965,7	48,2%	337 238,1	158 409,3	47,0%
Szakképzési hozzájárulás	46 861,0	23 040,7	49,2%	49 000,0	20 801,6	42,5%
Rehabilitációs hozzájárulás	54 237,0	20 973,4	38,7%			
Egészségbizt. és munkaerőpiaci járulék	186 833,4	95 372,3	51,0%	187 700,0	92 466,7	49,3%
MPA támogatása				64 000,0	25 000,0	39,1%
Egyéb bevételek	41 595,8	19 579,4	47,1%	36 538,1	20 141,0	55,1%
WMÁB KÁRTALANÍTÁSI ALAP	20,0	11,8	59,2%	19,4	10,9	56,3%
KUTATÁSI ÉS TECHNOLÓGIAI INNOVÁCIÓS ALAP	29 581,7	19 071,0	64,5%	36 977,9	25 471,3	68,9%
SZŰLŐFÖLD ALAP	2 897,6	1 787,7	61,7%		0,5	
BETHLEN GÁBOR ALAP				1 375,4	9 734,6	707,8%
NEMZETI KULTURÁLIS ALAP	11 735,3	6 851,6	58,4%	8 807,8	5 785,7	65,7%
TÁRSADALOMBIZTOSÍTÁSI ALAPOK	4 299 969,6	2 160 985,7	50,3%	4 444 494,9	2 038 620,9	45,9%
NYUGDÍJBIZTOSÍTÁSI ALAP	2 914 671,9	1 462 694,2	50,2%	3 073 558,2	1 334 998,7	43,4%
Munkáltatói és biztosított járulék	2 225 574,5	1 086 507,5	48,8%	2 553 479,2	1 290 898,1	50,6%
Kedvezményes nyugellátások kiadásaihoz hozzájárulás	78 371,0	39 870,8	50,9%			
Egyéb járulékok és hozzájárulások	30 229,7	14 291,6	47,3%	39 411,9	19 460,1	49,4%
GYED-ben részesülők után átvett pénzeszköz	21 605,0	10 802,5	50,0%	22 500,0	11 250,0	50,0%
Késedelmi pótlék és bírság	9 791,0	4 961,3	50,7%	10 310,5	6 870,9	66,6%
Központi költségvetési támogatások, térítések	534 670,3	298 995,7	55,9%	412,6	446,8	108,3%
Nyugdíjreform és Adósságcsökkentő Alapból származó bevétel				433 193,6		
TB költségvetési szervek bevételei	2 855,1	1 502,0	52,6%	1 860,0	1 152,2	61,9%
Egyéb bevételek	11 575,3	5 762,9	49,8%	12 390,4	4 920,5	39,7%
EGÉSZSÉGBIZTOSÍTÁSI ALAP	1 385 297,7	698 291,5	50,4%	1 370 936,7	703 622,3	51,3%
Munkáltatói és biztosított járulék	612 788,2	310 842,7	50,7%	616 198,6	306 138,0	49,7%
Egyéb járulékok és hozzájárulások	20 679,6	10 565,1	51,1%	21 307,0	8 882,3	41,7%
Egészségügyi hozzájárulás	41 207,0	28 340,8	68,8%	35 916,1	28 816,8	80,2%
Késedelmi pótlék és bírság	3 057,8	1 586,4	51,9%	3 360,0	1 819,8	54,2%
Központi költségvetési támogatások, térítések	617 271,0	308 635,0	50,0%	642 370,0	321 185,0	50,0%
TB költségvetési szervek bevételei	1 802,4	1 057,9	58,7%	424,6	526,8	124,1%
Egyéb bevételek	88 491,8	37 263,7	42,1%	51 360,4	36 253,5	70,6%

* Az előirányzat számai a kihirdetés alatt álló (T/3636. számú törvényjavaslatban elfogadott) törvényi módosításokat tartalmazzák.

KIADÁSOK	2010. év			2011. év		
	teljesítés /előzetes/	I-VI. hó	teljesítés %-a	törvényi módosított előirányzat*	I-VI. hó	előirányzat %-a
KÖZPONTI KÖLTSÉGVETÉS	9 300 450,2	4 836 566,1	52,0%	9 248 669,3	4 715 827,4	51,0%
EGYEDI ÉS NORMATÍV TÁMOGATÁSOK	201 406,2	84 576,9	42,0%	214 883,0	115 772,8	53,9%
KÖZZSZOLGÁLATI MŰSORSZOLGÁLTATÁS TÁMOGATÁSA	45 765,3	24 543,0	53,6%	58 700,0	29 949,1	51,0%
FOGYASZTÓI ÁRKIEGÉSZÍTÉS	107 319,2	56 303,4	52,5%	109 000,0	56 689,4	52,0%
LAKÁSÉPÍTÉSI TÁMOGATÁSOK	147 402,8	68 501,9	46,5%	126 000,0	65 929,7	52,3%
CSALÁDI TÁMOGATÁSOK, SZOCIÁLIS JUTTATÁSOK	632 408,6	317 870,5	50,3%	628 289,0	313 928,7	50,0%
Családi támogatások	460 822,5	229 481,8	49,8%	456 215,0	227 299,1	49,8%
Jövedelemplótó és jöv. kiegészítő szoc. támogatások	144 786,0	74 733,7	51,6%	145 574,0	72 879,6	50,1%
Különféle jogcímen adott térítések	26 800,0	13 655,0	51,0%	26 500,0	13 750,0	51,9%
KÖLTSÉGVETÉSI SZERVEK ÉS FEJEZETI KEZELÉSŰ ELŐIRÁNYZATOK KIADÁSAI	4 204 721,9	2 145 071,0	51,0%	4 082 516,6	2 333 939,8	57,2%
Költségvetési szervek kiadásai	2 371 478,7	1 211 653,5	51,1%	1 849 403,4	1 189 380,5	64,3%
Szakmai fejezeti kezelési előirányzatok kiadásai	1 833 243,2	933 417,5	50,9%	2 233 113,2	1 144 559,2	51,3%
AZ ÁLLAMHÁZTARTÁS ALRENDSZEREINEK TÁMOGATÁSA	2 424 410,9	1 304 657,4	53,8%	1 897 402,8	965 764,3	50,9%
Elkülönített állami pénzalapok támogatása	17 555,4	17 549,5	100,0%	86 763,1	43 381,5	50,0%
Garancia és hozzájárulás a TB alapok kiadásaihoz	1 147 468,9	605 750,4	52,8%	637 382,6	319 166,9	50,1%
Helyi önkormányzatok támogatása	1 259 386,5	681 357,5	54,1%	1 173 257,1	603 216,0	51,4%
TÁRSADALMI ÖNSZERVEZŐDÉSEK TÁMOGATÁSA	4 990,5	2 711,9	54,3%	3 809,8	1 904,9	50,0%
KAMATKIADÁSOK	1 136 361,6	640 351,2	56,4%	1 067 245,7	637 899,5	59,8%
TARTALÉKOK				123 900,0		
Általános tartalék				90 000,0		
Céltartalékok				33 900,0		
KORMÁNYZATI RENDKÍVÜLI KIADÁSOK	9 086,2	5 181,4	57,0%	16 379,4	4 692,2	28,6%
KEZESSÉGÉRVÉNYESÍTÉS	33 540,3	16 542,4	49,3%	35 355,0	18 205,7	51,5%
EGYÉB KIADÁSOK	41 954,2	21 564,1	51,4%	32 239,8	9 593,2	29,8%
ADÓSSÁGÁTVÁLLALÁS	73,1	73,1	100,0%	374,5	359,1	95,9%
HOZZÁJÁRULÁS AZ EU KÖLTSÉGVETÉSÉHEZ	230 186,7	108 915,4	47,3%	258 143,2	130 399,2	50,5%
ÁLLAMI VAGYONNAL KAPCSOLATOS KIADÁSOK	80 822,9	39 702,6	49,1%	594 430,5	30 799,8	5,2%
ELKÜLÖNÍTETT ÁLLAMI PÉNZALAPOK	347 849,9	180 252,0	51,8%	374 282,7	158 586,6	42,4%
KÖZPONTI NUKLEÁRIS PÉNZÜGYI ALAP	15 003,6	7 275,5	48,5%	16 728,5	7 247,9	43,3%
MUNKAERŐPIACI ALAP	297 745,0	149 060,0	50,1%	311 975,2	136 987,9	43,9%
Passzív kiadások	138 272,9	79 090,0	57,2%	135 481,3	70 552,7	52,1%
Közfoglalkoztatás				64 000,0	27 369,8	42,8%
Befizetés a központi költségvetésbe	8 000,0	4 000,2	50,0%			
Működési kiadások	30 477,9	14 203,4	46,6%	100,0	31,6	31,6%
Egyéb kiadások	120 994,1	51 766,5	42,8%	112 393,9	39 033,8	34,7%
WMÁB KÁRTALANÍTÁSI ALAP	87,9	6,2	7,0%	19,4	11,0	56,7%
KUTATÁSI ÉS TECHNOLÓGIAI INNOVÁCIÓS ALAP	23 770,6	18 438,6	77,6%	36 977,9	7 703,0	20,8%
SZÜLFÖLD ALAP	2 533,9	1 558,0	61,5%		1 161,7	
BETHLEN GÁBOR ALAP				1 375,4	1 331,9	96,8%
NEMZETI KULTURÁLIS ALAP	8 709,1	3 913,7	44,9%	7 206,3	4 143,3	57,5%
TÁRSADALOMBIZTOSÍTÁSI ALAPOK	4 395 641,9	2 203 346,2	50,1%	4 532 118,1	2 227 357,1	49,1%
NYUGDÍJBIZTOSÍTÁSI ALAP	2 918 437,3	1 455 521,6	49,9%	3 073 558,2	1 511 202,4	49,2%
Nyugellátások	2 888 392,9	1 439 898,9	49,9%	3 054 439,0	1 499 976,9	49,1%
TB költségvetési szervek kiadásai	23 514,5	11 910,1	50,6%	11 650,8	7 369,9	63,3%
Egyéb kiadások	6 529,9	3 712,7	56,9%	7 468,4	3 855,6	51,6%
EGÉSZSÉGBIZTOSÍTÁSI ALAP	1 477 204,6	747 824,6	50,6%	1 458 559,9	716 154,7	49,1%
Táppénz	79 430,2	41 491,0	52,2%	86 052,0	36 686,8	42,6%
GYED	92 800,8	46 205,9	49,8%	93 749,8	45 395,0	48,4%
EA egyéb pénzbeli ellátásai	49 003,7	25 081,8	51,2%	52 715,9	23 159,4	43,9%
Gyógyító megelőző ellátás	790 995,6	408 521,8	51,6%	770 120,0	371 879,3	48,3%
Gyógyszertámogatás	357 208,4	173 688,1	48,6%	343 544,2	188 712,6	54,9%
Gyógyászati segédeszköz támogatás	44 195,4	20 856,2	47,2%	44 772,3	24 455,3	54,6%
EA egyéb természetbeni ellátásai	15 858,4	7 003,0	44,2%	30 358,3	7 663,7	25,2%
TB költségvetési szervek kiadásai	21 277,8	11 912,5	56,0%	9 910,1	5 810,7	58,6%
Egyéb kiadások	26 434,2	13 064,2	49,4%	27 337,3	12 391,9	45,3%
EGYENLEGEK PÉNZFORGALMI SZEMLÉLETBEN						
KÖZPONTI KÖLTSÉGVETÉS	-835 726,0	-1 021 899,7	122,3%	-1 138 091,8	-907 387,9	79,7%
ELKÜLÖNÍTETT ÁLLAMI PÉNZALAPOK	61 557,9	30 620,0	49,7%	41 465,8	61 473,4	148,3%
TÁRSADALOMBIZTOSÍTÁSI ALAPOK	-95 672,3	-42 360,5	44,3%	-87 623,2	-188 736,2	215,4%
ebből: Nyugdíjbiztosítási Alap	-3 765,4	7 172,6	-190,5%		-176 203,8	
Egészségbiztosítási Alap	-91 906,9	-49 533,1	53,9%	-87 623,2	-12 532,4	14,3%
TB ZÁRSZÁMADÁS PÉNZFORGALMA						
KÖZPONTI ALRENDSZER ÖSSZESEN	-869 840,4	-1 033 640,2	118,8%	-1 184 249,2	-1 034 650,7	87,4%

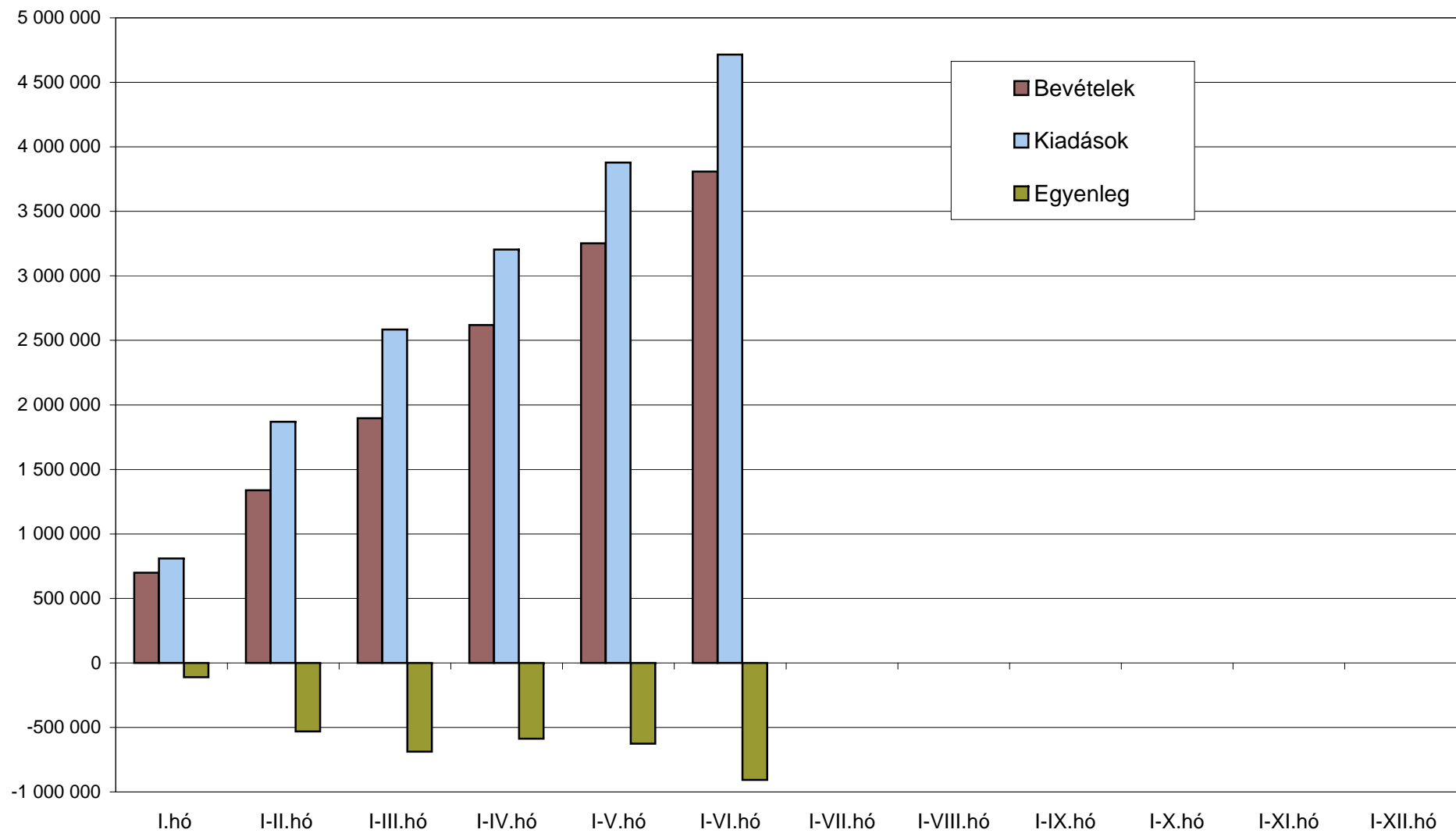
* Az előirányzat számai a kihirdetés alatt álló (T/3636. számú törvényjavaslatban elfogadott) törvényi módosításokat tartalmazzák.

AZ ÁLLAMHÁZTARTÁS KÖZPONTI ALRENDSZERÉNEK ÖSSZEHASONLÍTÓ MÉRLEGE

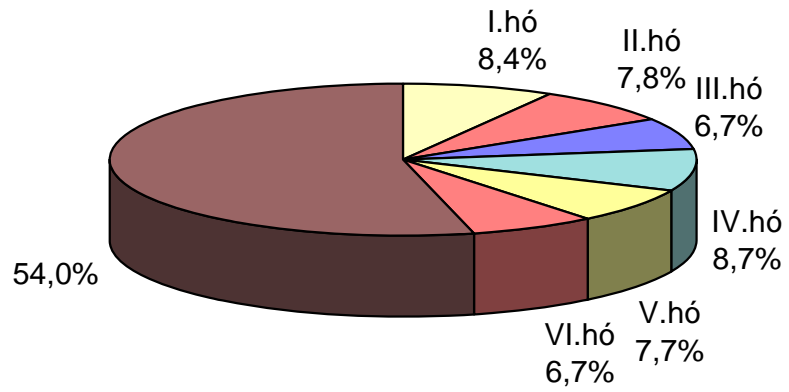
BEVÉTELEK	Júniusi adatok		
	2010. év	2011. év	2011/2010
KÖZPONTI KÖLTSÉGVETÉS	547 020,2	556 174,0	101,7%
GAZDÁLKODÓ SZERVEZETEK BEFIZETÉSEI	41 149,5	82 497,0	200,5%
Társasági adó	6 216,9	13 715,0	220,6%
Társas vállalkozások különadója	6 195,2	-1 115,8	-18,0%
Hitelintézeti járadék	-16,5	-7,5	45,6%
Cégautóadó	561,3	547,5	97,5%
Energiaellátók jövedelemadója	1 253,1	-1 263,5	-100,8%
Egyszerűsített vállalkozói adó	2 776,7	2 620,4	94,4%
Energia adó	1 122,5	1 436,2	127,9%
Környezetterhelési díj	139,7	295,9	211,9%
Bányajáradék	13 746,7	8 536,9	62,1%
Játékadó-bevétel	4 335,4	4 182,9	96,5%
Egyéb befizetések	3 192,3	5 173,8	162,1%
Egyéb központosított bevételek	1 626,4	1 823,0	112,1%
Pénzügyi szervezetek különadója		38 546,1	
Egyes ágazatokat terhelő különadó		8 006,1	
FOGYASZTÁSHOZ KAPCSOLT ADÓK	198 931,1	215 895,0	108,5%
Általános forgalmi adó	128 186,7	128 295,2	100,1%
Jövedéki adó	67 597,3	84 483,3	125,0%
Regisztrációs adó	3 147,1	3 116,5	99,0%
LAKOSSÁG BEFIZETÉSEI	115 387,6	77 609,1	67,3%
Személyi jövedelemadó	106 150,3	70 870,3	66,8%
Adóbefizetések	1 500,3	26,3	1,8%
Illetek befizetések	8 162,0	6 608,1	81,0%
Magánszemélyek különadója	-425,0	21,1	-5,0%
Háztartási alkalmazott utáni regisztrációs díj		0,5	
M.személyek jogv. megszűnéséhez kapcs. egyes jöv. különadója		82,7	
KÖLTSÉGVETÉSI SZERVEK ÉS FEJEZETI KEZELÉSŰ ELŐIR.	154 197,9	137 682,9	89,3%
Költségvetési szervek bevételei	76 179,9	72 297,2	94,9%
Szakmai fejezeti kezelésű előirányzatok bevételei	78 018,1	65 385,7	83,8%
BEFIZETÉS AZ ÁLLAMHÁZTARTÁS ALRENDSZEREIBŐL	3 919,5	1 833,7	46,8%
Központi költségvetési szervektől származó befizetések	2 513,8	1 573,9	62,6%
Elkülönített állami pénzalapok befizetése	666,7		
Helyi önkormányzatok befizetése	739,0	259,8	35,2%
ÁLLAMI VAGYONNAL KAPCSOLATOS BEFIZETÉSEK	20 511,8	24 818,7	121,0%
ADÓSSÁGSZOLGÁLTATLAL KAPCSOLATOS BEVÉTELEK	9 179,4	10 088,8	109,9%
EGYÉB BEVÉTELEK	647,7	4 189,1	646,7%
NYUGDÍJREFORM ÉS ADÓSSÁGCSÖKKENTŐ ALAPBÓL SZÁRM. BEV.			
EGYÉB UNIÓS BEVÉTELEK	3 095,5	1 559,6	50,4%
Vám és cukorágazati hozzájárulás visszatérítése	777,9	751,9	96,7%
Uniós támogatások utólagos megtérítése	2 317,6	807,7	34,9%
ELKÜLÖNÍTETT ÁLLAMI PÉNZALAPOK	31 187,2	44 790,1	143,6%
KÖZPONTI NUKLEÁRIS PÉNZÜGYI ALAP	2 034,2	1 927,5	94,8%
MUNKAERŐPIACI ALAP	23 293,5	25 922,9	111,3%
Szakképzési hozzájárulás	1 346,6	752,0	55,8%
Rehabilitációs hozzájárulás	1 036,7		
Egészségbizt. és munkaerőpiaci járulékok	14 591,2	15 595,2	106,9%
MPA támogatása		6 000,0	
Egyéb bevételek	6 319,0	3 575,7	56,6%
WMÁB KÁRTALANÍTÁSI ALAP	1,5	1,1	73,2%
KUTATÁSI ÉS TECHNOLÓGIAI INNOVÁCIÓS ALAP	4 413,6	7 930,6	179,7%
SZÜLŐFÖLD ALAP	7,4		
BETHLEN GÁBOR ALAP		7 984,4	
NEMZETI KULTURÁLIS ALAP	1 437,1	1 023,6	71,2%
TÁRSADALOMBIZTOSÍTÁSI ALAPOK	349 133,6	340 114,3	97,4%
NYUGDÍJBIZTOSÍTÁSI ALAP	237 897,3	221 299,8	93,0%
Munkáltatói és biztosítottok járuléka	175 875,4	214 252,4	121,8%
Kedvezményes nyugellátások kiadásaihoz hozzájárulás	6 543,1		
Egyéb járulékok és hozzájárulások	1 855,4	3 384,7	182,4%
GYED-ben részesülők után átvett pénzeszköz	1 801,5	1 875,0	104,1%
Késedelmi pótlék és bírság	787,8	900,3	114,3%
Központi költségvetési támogatások, térítések	49 983,8		
Nyugdíjreform és Adósságcsökkentő Alapból származó bevétel			
TB költségvetési szervek bevételei	156,3	205,0	131,1%
Egyéb bevételek	894,1	682,4	76,3%
EGÉSZSÉGBIZTOSÍTÁSI ALAP	111 236,3	118 814,5	106,8%
Munkáltatói és biztosítottok járuléka	48 847,5	50 930,9	104,3%
Egyéb járulékok és hozzájárulások	1 569,4	1 447,1	92,2%
Egészségügyi hozzájárulás	4 050,1	4 972,4	122,8%
Késedelmi pótlék és bírság	240,0	230,5	96,0%
Központi költségvetési támogatások, térítések	51 440,0	53 524,0	104,1%
TB költségvetési szervek bevételei	92,3	184,1	199,4%
Egyéb bevételek	4 997,0	7 525,5	150,6%

KIADÁSOK	Júniusi adatok		
	2010. év	2011. év	2011/2010
KÖZPONTI KÖLTSÉGVETÉS	840 357,9	836 931,0	99,6%
EGYEDI ÉS NORMATÍV TÁMOGATÁSOK	19 825,0	54 322,8	274,0%
KÖZSZOLGÁLATI MŰSORSZOLGÁLTATÁS TÁMOGATÁSA	3 831,1	3 962,6	103,4%
FOGYASZTÓI ÁRKIEGÉSZÍTÉS	9 636,8	8 851,9	91,9%
LAKÁSÉPÍTÉSI TÁMOGATÁSOK	11 738,2	17 989,4	153,3%
CSALÁDI TÁMOGATÁSOK, SZOCIÁLIS JUTTATÁSOK	54 671,8	52 531,6	96,1%
Családi támogatások	38 183,9	36 539,7	95,7%
Jövedelempótló és jövedelem kiegészítő szociális támogatások	14 149,8	13 539,5	95,7%
Különféle jogcímen adott térítések	2 338,1	2 452,4	104,9%
KÖLTSÉGVETÉSI SZERVEK ÉS FEJEZETI KEZELÉSŰ ELŐÍR.	383 211,2	387 191,4	101,0%
Költségvetési szervek kiadásai	207 530,4	206 615,0	99,6%
Szakmai fejezeti kezelési előirányzatok kiadásai	175 680,8	180 576,5	102,8%
AZ ÁLLAMHÁZTARTÁS ALRENDSZEREINEK TÁMOGATÁSA	193 539,0	155 469,2	80,3%
Elkülönített állami pénzalapok támogatása	1 007,0	9 000,7	893,8%
Garancia és hozzájárulás a TB.alapok kiadásaihoz	100 964,8	53 198,2	52,7%
Helyi önkormányzatok támogatása	91 567,3	93 270,4	101,9%
TÁRSADALMI ÖNSZERVEZŐDÉSEK TÁMOGATÁSA	291,8	105,7	36,2%
KAMATKIADÁSOK	148 331,2	135 687,5	91,5%
TARTALÉKOK			
Rendkívüli kormányzati intézkedések			
Céltartalékok			
KORMÁNYZATI RENDKÍVÜLI KIADÁSOK	407,7	364,3	89,4%
KEZESSÉGÉRVÉNYESÍTÉS	2 137,9	1 882,4	88,1%
EGYÉB KIADÁSOK	1 219,4	767,6	62,9%
ADÓSSÁGÁTVÁLLALÁS			
HOZZÁJÁRULÁS AZ EU KÖLTSÉGVETÉSÉHEZ	7 489,1	12 826,1	171,3%
ÁLLAMI VAGYONNAL KAPCSOLATOS KIADÁSOK	4 027,7	4 978,5	123,6%
ELKÜLÖNÍTETT ÁLLAMI PÉNZALAPOK	27 866,4	39 610,0	142,1%
KÖZPONTI NUKLEÁRIS PÉNZÜGYI ALAP	821,3	2 029,3	247,1%
MUNKAERŐPIACI ALAP	21 696,3	32 341,1	149,1%
Passzív kiadások	10 727,1	9 736,0	90,8%
Közfoglalkoztatás		15 817,9	
Befizetés a központi költségvetésbe	666,7		
Működési kiadások	2 641,3	6,7	0,3%
Egyéb kiadások	7 661,3	6 780,6	88,5%
WMÁB KÁRTALANÍTÁSI ALAP	0,0	0,0	953,3%
KUTATÁSI ÉS TECHNOLÓGIAI INNOVÁCIÓS ALAP	4 445,6	4 399,3	99,0%
SZÜLŐFÖLD ALAP	156,3	0,0	0,0%
BETHLEN GÁBOR ALAP		78,8	
NEMZETI KULTURÁLIS ALAP	746,8	761,5	102,0%
TÁRSADALOMBIZTOSÍTÁSI ALAPOK	356 536,4	374 982,6	105,2%
NYUGDÍJBIZTOSÍTÁSI ALAP	239 371,7	252 863,2	105,6%
Nyugellátások	236 977,8	251 181,6	106,0%
TB költségvetési szervek kiadásai	1 894,9	1 171,9	61,8%
Egyéb kiadások	499,0	509,7	102,1%
EGÉSZSÉGBIZTOSÍTÁSI ALAP	117 164,8	122 119,4	104,2%
Táppénz	6 311,8	5 522,9	87,5%
GYED	7 914,5	7 614,5	96,2%
EA egyéb pénzbeli ellátásai	4 150,2	3 859,1	93,0%
Gyógyító megelőző ellátás	59 703,1	63 540,0	106,4%
Gyógyszertámogatás	30 484,4	32 637,0	107,1%
Gyógyászati segédeszköz támogatás	3 591,1	4 324,9	120,4%
EA egyéb természetbeni ellátásai	1 034,0	1 542,5	149,2%
TB költségvetési szervek kiadásai	1 956,9	992,0	50,7%
Egyéb kiadások	2 018,8	2 086,6	103,4%
EGYENLEGEK PÉNZFORGALMI SZEMLELETBEN			
KÖZPONTI KÖLTSÉGVETÉS	-293 337,7	-280 757,0	95,7%
ELKÜLÖNÍTETT ÁLLAMI PÉNZALAPOK	3 320,8	5 180,1	156,0%
TÁRSADALOMBIZTOSÍTÁSI ALAPOK	-7 402,8	-34 868,3	471,0%
ebből: Nyugdíjbiztosítási Alap	-1 474,4	-31 563,4	2140,8%
Egészségbiztosítási Alap	-5 928,4	-3 304,9	55,7%
TB ZÁRSZÁMADÁS PÉNZFORGALMA			
KÖZPONTI ALRENDSZER ÖSSZESEN	-297 419,7	-310 445,2	104,4%

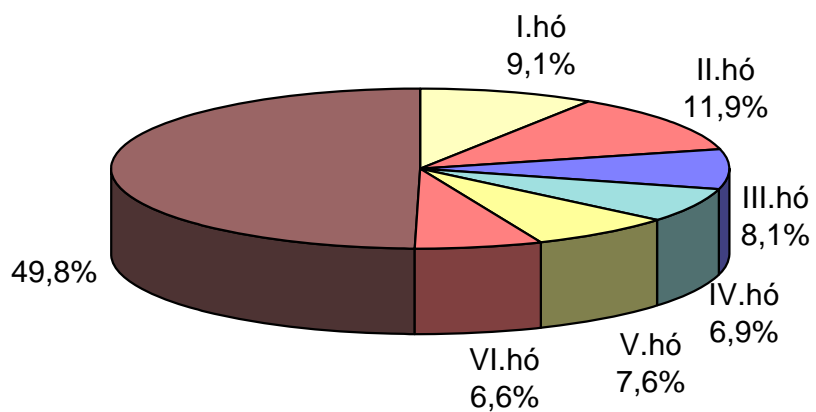
A központi költségvetés főösszegeinek alakulása és az egyenleg változása 2011. évben



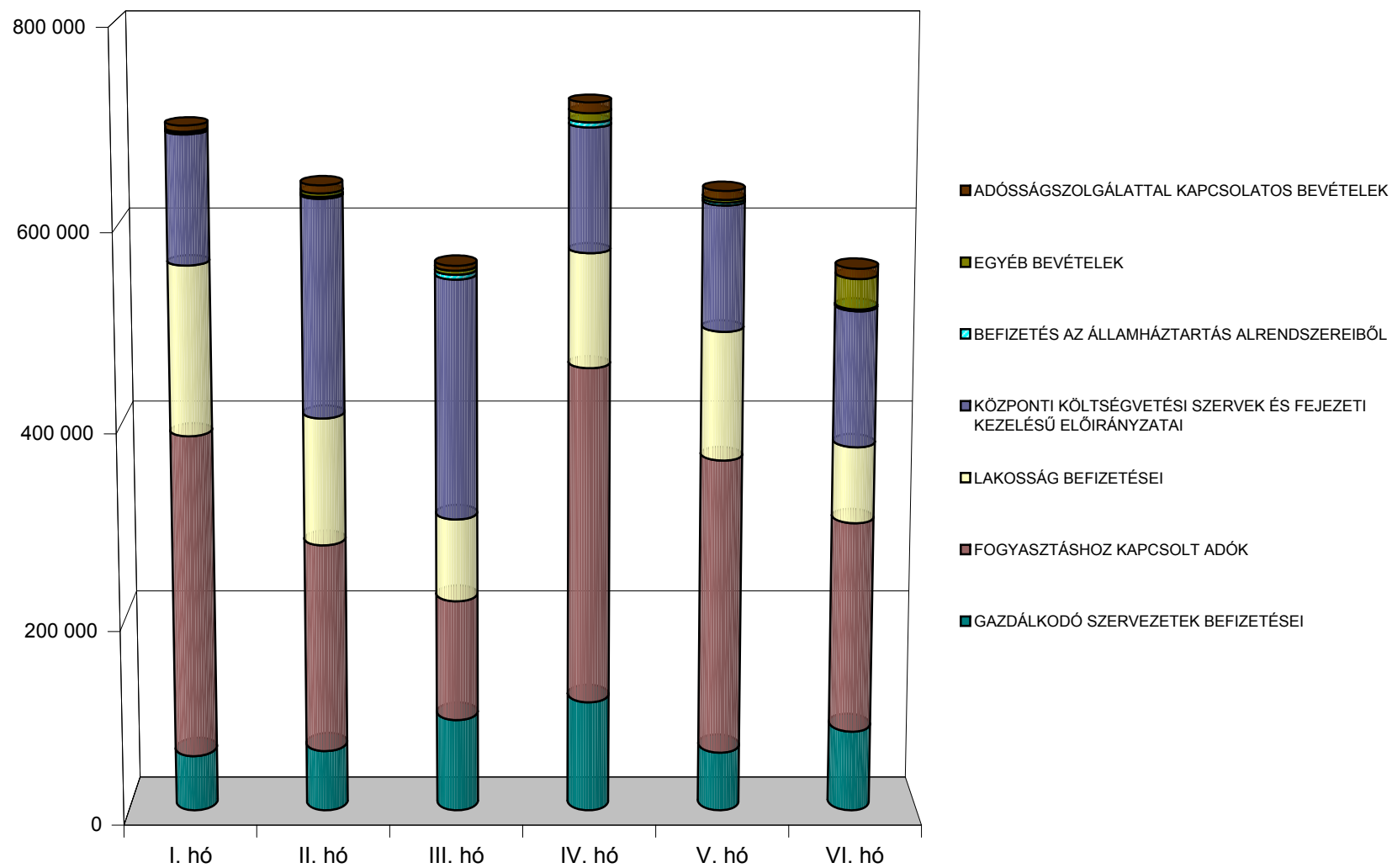
A központi költségvetés 2011. évi bevételeinek havonkénti alakulása az éves előirányzat százalékában



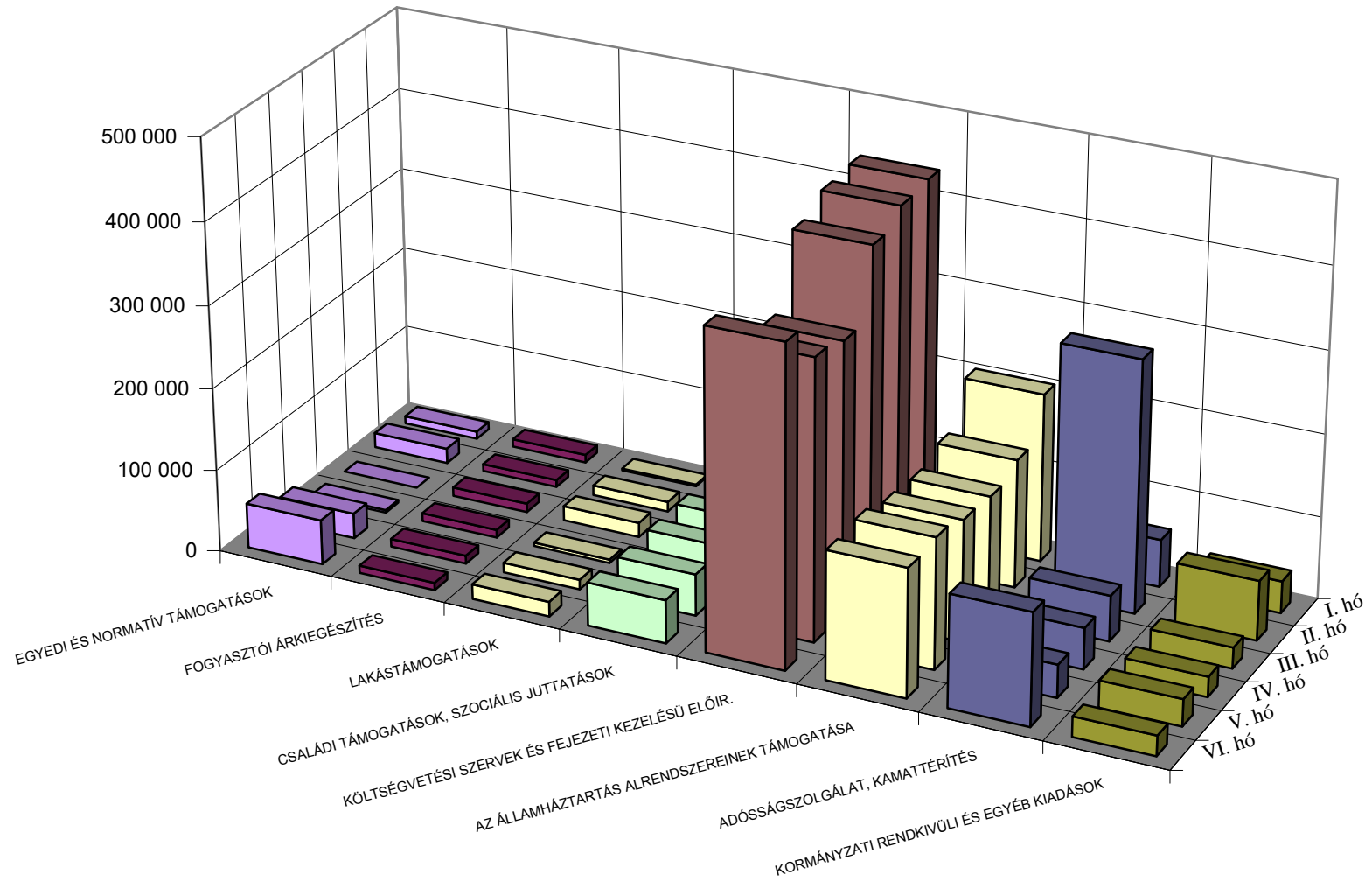
A központi költségvetés 2011. évi kiadásainak havonkénti alakulása az éves előirányzat százalékában



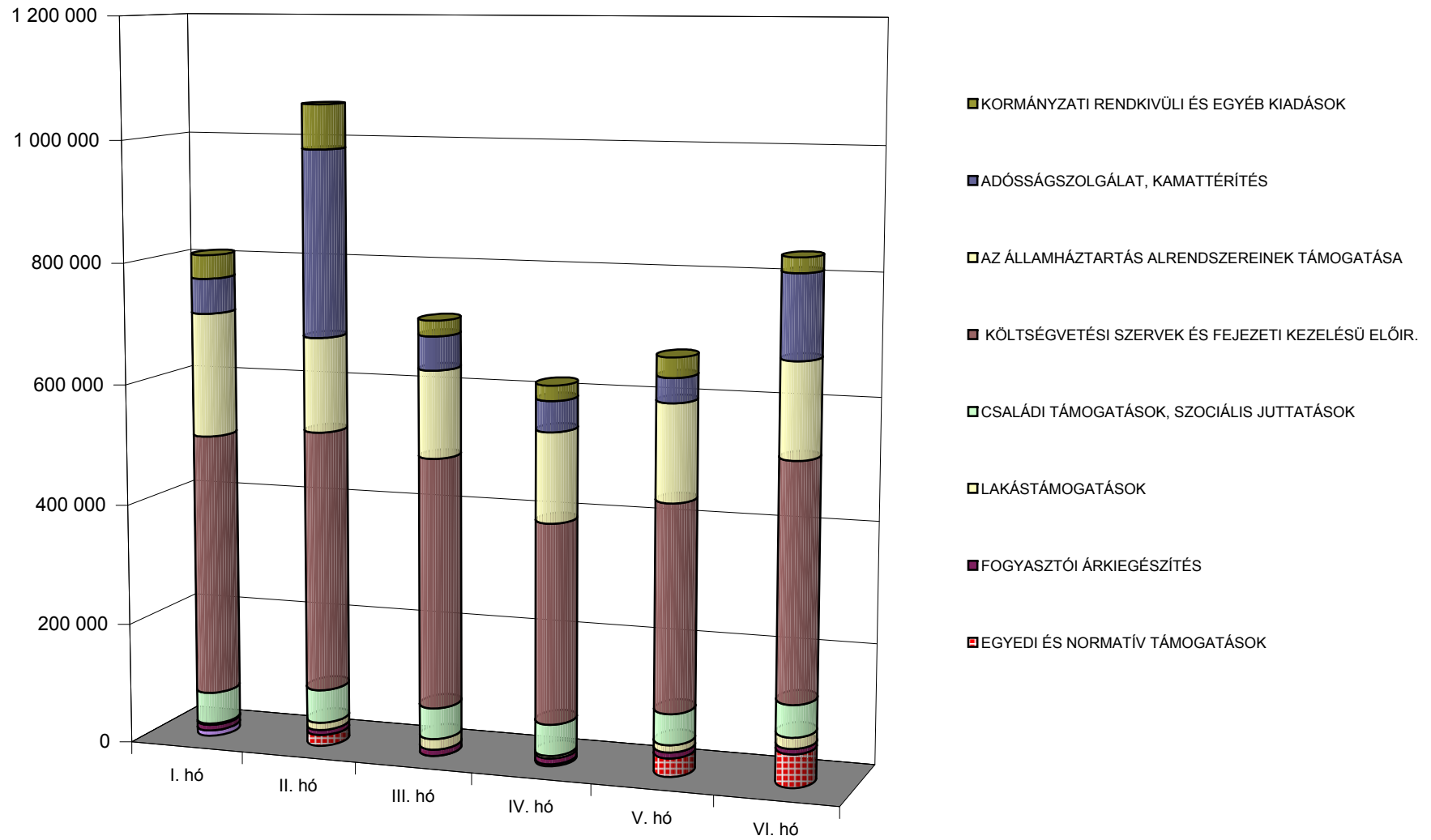
A központi költségvetés bevételeinek havonkénti alakulása bevételcsoportonként 2011. évben



A központi költségvetés főbb kiadásainak havonkénti alakulása 2011. évben



A központi költségvetés havi kiadásainak alakulása kiadáscsoportonként 2011. évben



A központi költségvetés kiadásainak havonkénti alakulása kiadáscsoportonként 2011. évben

