

## A KÖZPONTI KORMÁNYZAT ELŐZETES MÉRLEGE

BEVÉTELEK	2012. évi			2013. évi		
	Teljesítés /előzetes/	I-IV. hó	teljesítés %-a	Törvényi módosított előirányzat	I-IV. hó	előir. %-a
<b>KÖZPONTI KÖLTSÉGVETÉS</b>	<b>9 376 710,2</b>	<b>2 881 349,2</b>	<b>30,7%</b>	<b>10 230 883,3</b>	<b>2 939 433,3</b>	<b>28,7%</b>
<b>GAZDÁLKODÓ SZERVEZETEK BEFIZETÉSEI</b>	<b>1 157 200,3</b>	<b>321 141,5</b>	<b>27,8%</b>	<b>1 451 281,4</b>	<b>325 349,2</b>	<b>22,4%</b>
Társasági adó	342 305,2	105 754,8	30,9%	320 800,0	94 979,4	29,6%
Hitelintézeti járadék	9 742,8	2 212,1	22,7%	37 400,0	3 677,3	9,8%
Cégautóadó	32 307,1	13 512,5	41,8%	39 000,0	15 454,3	39,6%
Energiaellátók jövedelemadója	5 610,0	1 193,3	21,3%	80 000,0	1 067,7	1,3%
Egyszerűsített vállalkozási adó	146 531,3	33 930,6	23,2%	108 100,0	27 341,3	25,3%
Energia adó	16 857,2	8 165,2	48,4%	17 500,0	7 260,7	41,5%
Környezetterhelési díj	7 254,7	2 747,7	37,9%	8 500,0	2 121,5	25,0%
Bányajáradék	103 561,3	44 455,8	42,9%	95 000,0	24 496,6	25,8%
Játékadó	52 438,4	22 081,9	42,1%	47 000,0	10 529,4	22,4%
Egyéb befizetések	17 971,0	1 870,7	10,4%	33 500,0	7 079,1	21,1%
Egyéb központosított bevételek	172 040,5	60 068,3	34,9%	250 981,4	59 712,2	23,8%
Pénzügyi szervezetek különadója	84 935,8	20 423,7	24,0%	144 000,0	35 030,1	24,3%
Egyes ágazatok terhelő különadó	165 645,2	4 724,8	2,9%	5 000,0	4 186,6	83,7%
Kisadózók tételes adója				74 300,0	6 382,7	8,6%
Kisvállalati adó				130 200,0	2 538,1	1,9%
Közműadó				60 000,0	23 492,0	39,2%
<b>FOGYASZTÁSHOZ KAPCSOLT ADÓK</b>	<b>3 702 695,2</b>	<b>1 227 702,0</b>	<b>33,2%</b>	<b>4 286 900,0</b>	<b>1 125 443,8</b>	<b>26,3%</b>
Általános forgalmi adó	2 747 408,4	955 891,0	34,8%	2 953 200,0	807 766,4	27,4%
Jövedéki adó	929 406,6	267 469,4	28,8%	947 100,0	252 327,8	26,6%
Regisztrációs adó	13 671,0	4 341,6	31,8%	14 000,0	4 607,9	32,9%
Távközlési adó	12 209,2			44 000,0	13 458,2	30,6%
Pénzügyi tranzakciós illeték				301 100,0	38 805,7	12,9%
Biztosítási adó				27 500,0	8 477,7	30,8%
<b>LAKOSSÁG BEFIZETÉSEI</b>	<b>1 609 445,6</b>	<b>522 249,0</b>	<b>32,4%</b>	<b>1 657 780,0</b>	<b>562 035,7</b>	<b>33,9%</b>
Személyi jövedelemadó	1 498 395,7	491 009,9	32,8%	1 501 600,0	510 199,6	34,0%
Adóbefizetések	183,2	46,5	25,4%	180,0	51,5	28,6%
Illetékbevételek	109 611,9	30 708,4	28,0%	111 000,0	34 481,6	31,1%
Gépjárműadó				44 100,0	16 911,4	38,3%
Háztartási alkalmazott utáni regisztrációs díj	11,2	2,6	23,1%		7,1	
M.személyek jogviszony megszűnéséhez kapcs. egyes jövedelmek különadója	1 243,6	481,6	38,7%	900,0	384,5	42,7%
<b>KÖLTSÉGVETÉSI SZERVEK ÉS FEJEZETI KEZELÉSŰ ELŐIRÁNYZATOK BEVÉTELEI</b>	<b>2 576 728,3</b>	<b>737 661,3</b>	<b>28,6%</b>	<b>2 489 209,2</b>	<b>850 784,7</b>	<b>34,2%</b>
Költségvetési szervek bevételei	1 364 360,1	406 496,4	29,8%	1 041 867,8	476 764,3	45,8%
Szakmai fejezeti kezelésű előirányzatok bevételei	1 212 368,2	331 164,9	27,3%	1 447 341,4	374 020,5	25,8%
<b>BEFIZETÉS AZ ÁLLAMHÁZTARTÁS ALRENDSEZEREIBŐL</b>	<b>67 988,4</b>	<b>15 809,9</b>	<b>23,3%</b>	<b>95 420,5</b>	<b>16 900,7</b>	<b>17,7%</b>
Központi költségvetési szervek befizetései	41 021,2	6 184,6	15,1%	73 820,5	8 467,5	11,5%
Elkülönített állami pénzalapok befizetése		-		10 000,0	2 500,0	25,0%
Hozzájárulás a Nemzeti Család- és Szociálpolitikai Alaphoz	17 714,0	5 904,7	33,3%			
Helyi önkormányzatok befizetései	9 253,2	3 720,6	40,2%	11 600,0	5 933,3	51,1%
<b>ÁLLAMI VAGYONNAL KAPCSOLATOS BEFIZETÉSEK</b>	<b>69 776,1</b>	<b>5 714,8</b>	<b>8,2%</b>	<b>116 004,4</b>	<b>7 778,1</b>	<b>6,7%</b>
<b>KAMATBEVÉTELEK</b>	<b>145 896,1</b>	<b>37 383,3</b>	<b>25,6%</b>	<b>93 244,8</b>	<b>29 703,6</b>	<b>31,9%</b>
<b>EGYÉB BEVÉTELEK</b>	<b>26 142,6</b>	<b>3 636,3</b>	<b>13,9%</b>	<b>14 674,6</b>	<b>12 730,5</b>	<b>86,8%</b>
<b>EGYÉB UNIÓS BEVÉTELEK</b>	<b>20 837,5</b>	<b>10 051,2</b>	<b>48,2%</b>	<b>26 368,4</b>	<b>8 707,0</b>	<b>33,0%</b>
Vám és cukorágazati hozzájárulás visszatérítése	9 200,0	3 190,7	34,7%	9 629,2	3 029,9	31,5%
Uniós támogatások utólagos megtérítése	11 637,5	6 860,5	59,0%	16 739,2	5 677,1	33,9%
<b>ELKÜLÖNÍTETT ÁLLAMI PÉNZALAPOK</b>	<b>508 827,2</b>	<b>158 244,4</b>	<b>31,1%</b>	<b>441 360,0</b>	<b>150 010,7</b>	<b>34,0%</b>
<b>KÖZPONTI NUKLEÁRIS PÉNZÜGYI ALAP</b>	<b>30 622,4</b>	<b>17 634,5</b>	<b>57,6%</b>	<b>32 829,4</b>	<b>19 924,3</b>	<b>60,7%</b>
<b>NEMZETI FOGLALKOZTATÁSI ALAP</b>	<b>392 711,8</b>	<b>122 538,1</b>	<b>31,2%</b>	<b>329 140,6</b>	<b>107 722,6</b>	<b>32,7%</b>
Szakképzési hozzájárulás	78 704,4	32 425,3	41,2%	54 814,6	19 615,6	35,8%
Egészségbiztosítási- és munkaerőpiaci járulékok NFA-t megillető hányada	194 381,1	63 391,4	32,6%	120 133,3	40 793,3	34,0%
TÁMOP intézkedések bevételei	42 828,1	3 315,6	7,7%	39 000,0	12 211,7	31,3%
Költségvetési támogatás	71 273,8	17 000,0	23,9%	20 000,0	3 200,5	16,0%
Munkahelyvédelmi akciótervvel összefüggő hozzájárulás				91 542,7	28 500,0	31,1%
Egyéb bevételek	5 524,3	6 405,9	116,0%	3 650,0	3 401,4	93,2%
<b>WMÁB KÁRTALANÍTÁSI ALAP</b>	<b>20,6</b>	<b>9,2</b>	<b>44,8%</b>	<b>17,2</b>	<b>7,9</b>	<b>46,1%</b>
<b>KUTATÁSI ÉS TECHNOLÓGIAI INNOVÁCIÓS ALAP</b>	<b>59 721,8</b>	<b>11 541,5</b>	<b>19,3%</b>	<b>56 100,0</b>	<b>14 275,3</b>	<b>25,4%</b>
<b>BETHLEN GÁBOR ALAP</b>	<b>13 224,0</b>	<b>2 408,6</b>	<b>18,2%</b>	<b>11 572,8</b>	<b>4 163,7</b>	<b>36,0%</b>
<b>NEMZETI KULTURÁLIS ALAP</b>	<b>12 526,7</b>	<b>4 112,6</b>	<b>32,8%</b>	<b>11 700,0</b>	<b>3 917,0</b>	<b>33,5%</b>
<b>TÁRSADALOMBIZTOSÍTÁSI ALAPOK</b>	<b>4 509 820,0</b>	<b>1 493 251,0</b>	<b>33,1%</b>	<b>4 651 572,8</b>	<b>1 625 865,7</b>	<b>35,0%</b>
<b>NYUGDÍJBIZTOSÍTÁSI ALAP</b>	<b>2 765 530,8</b>	<b>916 506,9</b>	<b>33,1%</b>	<b>2 847 298,9</b>	<b>1 004 641,7</b>	<b>35,3%</b>
Szociális hozzájárulási adó és járulékok	2 595 880,9	862 375,6	33,2%	2 703 724,2	948 331,6	35,1%
Egyéb járulékok és hozzájárulások	42 602,1	12 587,0	29,5%	23 373,1	14 569,7	62,3%
Késedelmi pótlék és bírság	10 685,5	4 040,8	37,8%	11 000,0	4 150,7	37,7%
Költségvetési támogatások, térítések	101 511,0	33 837,0	33,3%	97 838,6	32 612,9	33,3%
Egyéb bevételek	14 851,3	3 666,4	24,7%	11 363,0	4 976,8	43,8%
<b>EGÉSZSÉGBIZTOSÍTÁSI ALAP</b>	<b>1 744 289,2</b>	<b>576 744,0</b>	<b>33,1%</b>	<b>1 804 273,9</b>	<b>621 224,0</b>	<b>34,4%</b>
Biztosítotti egészségbiztosítási járulékok*	726 188,1	233 271,8	32,1%	593 550,8	199 384,5	33,6%
Egyéb járulékok és hozzájárulások	15 720,5	4 954,2	31,5%	16 571,0	5 078,0	30,6%
Egészségügyi hozzájárulás	108 843,7	33 202,5	30,5%	113 791,0	48 399,3	42,5%
Késedelmi pótlék és bírság	3 496,6	1 258,7	36,0%	3 100,0	1 226,8	39,6%
Költségvetési támogatások, térítések	594 516,3	194 630,0	32,7%	974 034,5	324 673,0	33,3%
Rokksantsági, rehab. ellátások fedezetére Ny.Alaptól átvett pénzeszköz	158 763,9	52 921,3	33,3%			
Egyéb bevételek	136 760,1	56 505,6	41,3%	103 226,6	42 462,4	41,1%

\* Ez a mérlegor tartalmazza az egészségügyi szolgáltatási járulékot is.

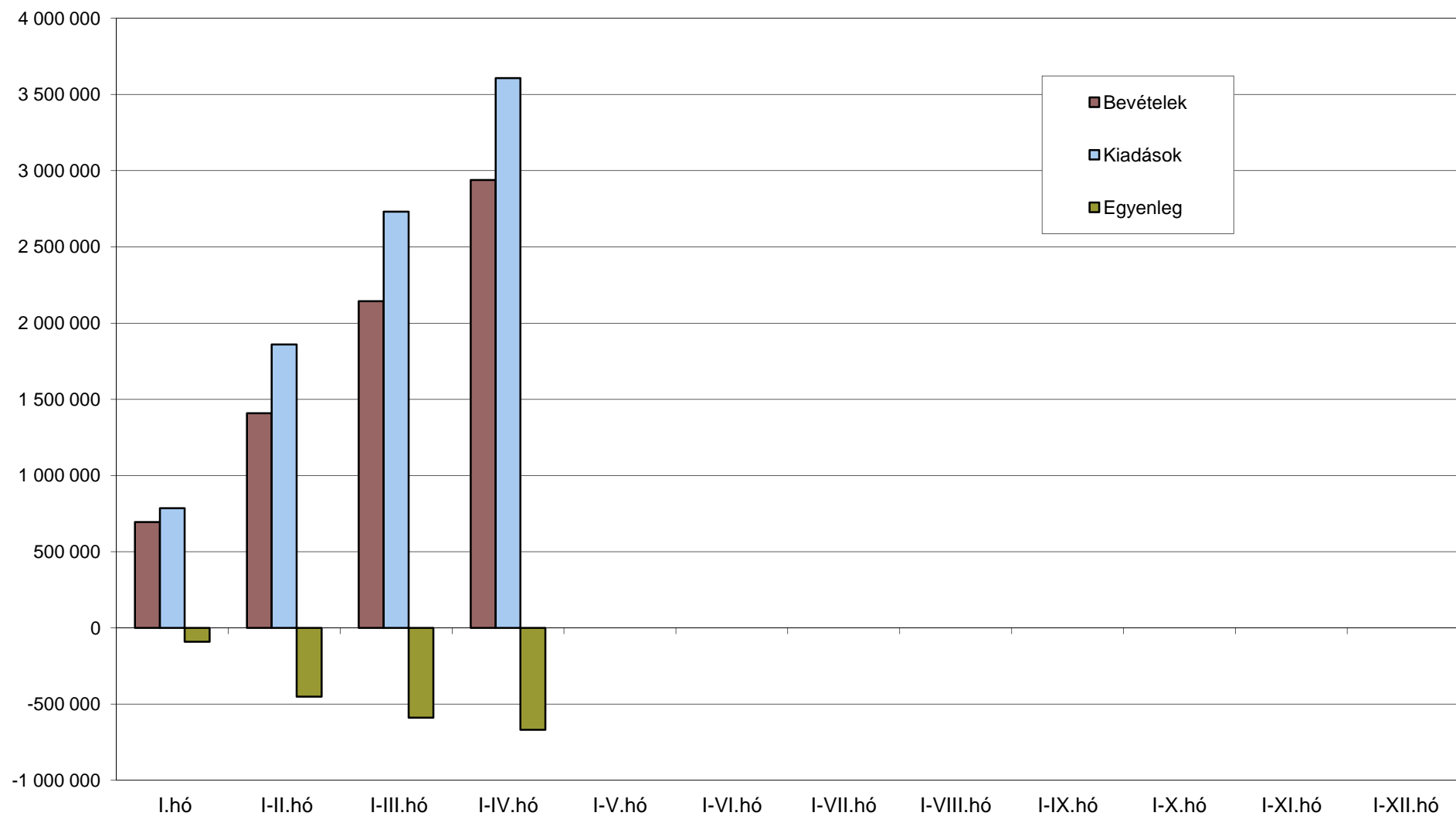
KIADÁSOK	2012. évi			2013. évi		
	Teljesítés /előzetes/	I-IV. hó	teljesítés %-a	Törvényi módosított előirányzat	I-IV. hó	előir. %-a
<b>KÖZPONTI KÖLTSÉGVETÉS</b>	<b>9 996 840,4</b>	<b>3 152 368,6</b>	<b>31,5%</b>	<b>11 104 846,0</b>	<b>3 607 517,2</b>	<b>32,5%</b>
<b>EGYEDI ÉS NORMATÍV TÁMOGATÁSOK</b>	<b>259 482,2</b>	<b>36 845,4</b>	<b>14,2%</b>	<b>268 722,2</b>	<b>101 867,6</b>	<b>37,9%</b>
<b>KÖZSZOLGÁLATI MŰSORSZOLGÁLTATÁS TÁMOGATÁSA</b>	<b>61 835,7</b>	<b>20 600,0</b>	<b>33,3%</b>	<b>68 558,4</b>	<b>22 852,8</b>	<b>33,3%</b>
<b>SZOCIÁLPOLITIKAI MENETDÍJ TÁMOGATÁS</b>	<b>96 861,3</b>	<b>35 115,8</b>	<b>36,3%</b>	<b>93 000,0</b>	<b>32 311,5</b>	<b>34,7%</b>
<b>LAKÁSÉPÍTÉSI TÁMOGATÁSOK</b>	<b>124 000,7</b>	<b>33 302,2</b>	<b>26,9%</b>	<b>201 500,0</b>	<b>35 489,5</b>	<b>17,6%</b>
<b>NEMEZETI CSALÁD- ÉS SZOCIÁLPOLITIKAI ALAP</b>	<b>816 978,1</b>	<b>270 462,5</b>	<b>33,1%</b>	<b>829 587,5</b>	<b>261 457,0</b>	<b>31,5%</b>
Családi támogatások	445 817,2	149 431,2	33,5%	452 529,0	146 808,8	32,4%
Korhatár alatti ellátások		91 197,8		283 394,7	84 860,6	29,9%
Jövedelempótló és jövedelem kiegészítő szociális támogatások	62 687,6	20 146,6	32,1%	63 713,8	19 820,7	31,1%
Különféle jogcímen adott térítések	28 490,9	9 687,0	34,0%	29 950,0	9 967,0	33,3%
<b>KÖLTSÉGVETÉSI SZERVEK ÉS FEJEZETI KEZELÉSŰ ELŐIRÁNYZATOK KIADÁSAI</b>	<b>5 046 862,9</b>	<b>1 487 746,5</b>	<b>29,5%</b>	<b>5 409 518,7</b>	<b>1 878 013,2</b>	<b>34,7%</b>
Költségvetési szervek kiadásai	2 901 074,9	882 543,4	30,4%	2 968 270,3	1 106 793,2	37,3%
Szakmai fejezeti kezelésű előirányzatok kiadásai	2 145 787,9	605 203,1	28,2%	2 441 248,4	771 220,0	31,6%
<b>AZ ÁLLAMHÁZTARTÁS ALRENDSZEREINEK TÁMOGATÁSA</b>	<b>1 852 178,8</b>	<b>597 448,6</b>	<b>32,3%</b>	<b>1 839 543,2</b>	<b>593 448,3</b>	<b>32,3%</b>
Elkülönített állami pénzalapok támogatása	94 576,3	30 396,1	32,1%	136 620,2	46 597,9	34,1%
Garancia és hozzájárulás a társadalombiztosítási ellátásokhoz	690 895,3	226 664,0	32,8%	1 066 473,1	355 635,3	33,3%
Helyi önkormányzatok támogatása	1 066 707,2	340 388,6	31,9%	636 449,9	191 215,1	30,0%
<b>KAMATKIADÁSOK</b>	<b>1 202 360,8</b>	<b>477 436,5</b>	<b>39,7%</b>	<b>1 237 236,0</b>	<b>447 574,9</b>	<b>36,2%</b>
<b>TÁRSADALMI ÖNSZERVEZŐDÉSEK TÁMOGATÁSA</b>	<b>3 809,7</b>	<b>1 904,8</b>	<b>50,0%</b>	<b>3 809,8</b>	<b>1 904,9</b>	<b>50,0%</b>
<b>KORMÁNYZATI RENDKÍVÜLI KIADÁSOK</b>	<b>9 012,4</b>	<b>6 298,8</b>	<b>69,9%</b>	<b>3 977,3</b>	<b>1 482,9</b>	<b>37,3%</b>
<b>KEZESSÉGÉRVÉNYESÍTÉS</b>	<b>40 810,5</b>	<b>7 082,9</b>	<b>17,4%</b>	<b>30 232,4</b>	<b>7 796,0</b>	<b>25,8%</b>
<b>EGYÉB KIADÁSOK</b>	<b>34 338,3</b>	<b>8 904,0</b>	<b>25,9%</b>	<b>48 555,9</b>	<b>55 978,8</b>	<b>115,3%</b>
<b>TARTALÉKOK</b>				<b>589 528,7</b>		
Rendkívüli kormányzati intézkedések				100 000,0		
Céltartalékok				89 528,7		
Országvédelmi Alap				400 000,0		
<b>TÁMOGATÁS AZ ÖNK-I ADÓSSÁGOK TÖRLESZTÉSÉHEZ</b>	<b>76 028,8</b>			<b>30 000,0</b>	<b>-2 348,9</b>	<b>-7,8%</b>
<b>HOZZÁJÁRULÁS AZ EU KÖLTSÉGVETÉSÉHEZ</b>	<b>234 857,6</b>	<b>151 924,6</b>	<b>64,7%</b>	<b>276 985,9</b>	<b>142 387,1</b>	<b>51,4%</b>
<b>ÁLLAMI VAGYONNAL KAPCSOLATOS KIADÁSOK</b>	<b>137 422,7</b>	<b>17 295,9</b>	<b>12,6%</b>	<b>174 090,0</b>	<b>27 301,7</b>	<b>15,7%</b>
<b>ELKÜLÖNÍTETT ÁLLAMI PÉNZALAPOK</b>	<b>378 370,8</b>	<b>103 774,2</b>	<b>27,4%</b>	<b>448 732,1</b>	<b>109 047,2</b>	<b>24,3%</b>
<b>KÖZPONTI NUKLEÁRIS PÉNZÜGYI ALAP</b>	<b>12 870,3</b>	<b>4 693,3</b>	<b>36,5%</b>	<b>15 201,5</b>	<b>2 777,6</b>	<b>18,3%</b>
<b>NEMZETI FOGLALKOZTATÁSI ALAP</b>	<b>305 243,2</b>	<b>89 515,5</b>	<b>29,3%</b>	<b>355 140,6</b>	<b>91 782,2</b>	<b>25,8%</b>
Passzív kiadások	65 037,0	28 663,7	44,1%	59 361,9	18 295,7	30,8%
Startmunka-program	131 851,2	37 265,3	28,3%	153 779,8	51 793,1	33,7%
EU-s elő- és társfinanszírozás	52 997,8	11 929,9	22,5%	62 279,6	10 523,7	16,9%
Egyéb kiadások	55 357,1	11 656,5	21,1%	79 719,3	11 169,8	14,0%
<b>WMÁB KÁRTALANÍTÁSI ALAP</b>	<b>4,5</b>	<b>4,0</b>	<b>89,9%</b>	<b>17,2</b>	<b>4,5</b>	<b>26,2%</b>
<b>KUTATÁSI ÉS TECHNOLÓGIAI INNOVÁCIÓS ALAP</b>	<b>38 110,0</b>	<b>5 939,2</b>	<b>15,6%</b>	<b>56 100,0</b>	<b>8 419,8</b>	<b>15,0%</b>
<b>BETHLEN GÁBOR ALAP</b>	<b>13 631,7</b>	<b>1 143,5</b>	<b>8,4%</b>	<b>11 572,8</b>	<b>3 008,6</b>	<b>26,0%</b>
<b>NEMZETI KULTURÁLIS ALAP</b>	<b>8 511,2</b>	<b>2 478,6</b>	<b>29,1%</b>	<b>10 700,0</b>	<b>3 054,4</b>	<b>28,5%</b>
<b>TÁRSADALOMBIZTOSÍTÁSI ALAPOK</b>	<b>4 627 642,0</b>	<b>1 504 900,1</b>	<b>32,5%</b>	<b>4 651 572,8</b>	<b>1 527 329,7</b>	<b>32,8%</b>
<b>NYUGDÍJBIZTOSÍTÁSI ALAP</b>	<b>2 836 312,7</b>	<b>934 718,2</b>	<b>33,0%</b>	<b>2 847 298,9</b>	<b>947 825,0</b>	<b>33,3%</b>
Nyugellátások	2 643 167,0	869 861,1	32,9%	2 830 514,9	941 920,7	33,3%
TB költségvetési szervek kiadásai	12 116,4	4 089,4	33,8%	10 831,0	3 759,7	34,7%
Egyéb kiadások	181 029,2	60 767,8	33,6%	5 953,0	2 144,6	36,0%
<b>EGÉSZSÉGBIZTOSÍTÁSI ALAP</b>	<b>1 791 329,4</b>	<b>570 181,8</b>	<b>31,8%</b>	<b>1 804 273,9</b>	<b>579 504,7</b>	<b>32,1%</b>
Táppénz	56 532,4	18 651,2	33,0%	61 500,0	19 383,8	31,5%
GYED	89 192,5	29 310,7	32,9%	95 365,3	30 136,2	31,6%
EA egyéb pénzbeli ellátásai	49 199,0	16 065,0	32,7%	51 799,0	16 545,9	31,9%
Rokkantsági, rehabilitációs ellátások		120 528,5		349 000,0	119 099,5	34,1%
Gyógyító megelőző ellátás	842 056,9	251 329,2	29,8%	880 606,2	269 111,4	30,6%
Gyógyszertámogatás	315 142,4	108 158,6	34,3%	283 581,0	96 795,6	34,1%
Gyógyászati segédesszék támogatás	51 304,3	16 658,8	32,5%	43 313,0	16 640,1	38,4%
EA egyéb természetbeni ellátásai	14 722,7	4 316,2	29,3%	19 710,0	5 057,3	25,7%
TB költségvetési szervek kiadásai	10 024,8	3 767,3	37,6%	9 139,4	3 384,2	37,0%
Egyéb kiadások	5 089,6	1 396,3	27,4%	10 260,0	3 350,7	32,7%
<b>EGYENLEGEK PÉNZFORGALMI SZEMLELETBEN</b>						
<b>KÖZPONTI KÖLTSÉGVETÉS</b>	<b>-620 130,2</b>	<b>-271 019,4</b>	<b>43,7%</b>	<b>-873 962,7</b>	<b>-668 084,0</b>	<b>76,4%</b>
<b>ELKÜLÖNÍTETT ÁLLAMI PÉNZALAPOK</b>	<b>130 456,4</b>	<b>54 470,2</b>	<b>41,8%</b>	<b>-7 372,1</b>	<b>40 963,5</b>	<b>-555,7%</b>
<b>TÁRSADALOMBIZTOSÍTÁSI ALAPOK</b>	<b>-117 822,0</b>	<b>-11 649,1</b>	<b>9,9%</b>		<b>98 536,1</b>	
ebből: Nyugdíjbiztosítási Alap	-70 781,9	-18 211,3	25,7%		56 816,7	
Egészségbiztosítási Alap	-47 040,2	6 562,2	-14,0%		41 719,3	
<b>KÖZPONTI ALRENDSZER ÖSSZESEN</b>	<b>-607 495,9</b>	<b>-228 198,3</b>	<b>37,6%</b>	<b>-881 334,8</b>	<b>-528 584,4</b>	<b>60,0%</b>

## A KÖZPONTI KORMÁNYZAT ELŐZETES MÉRLEGE

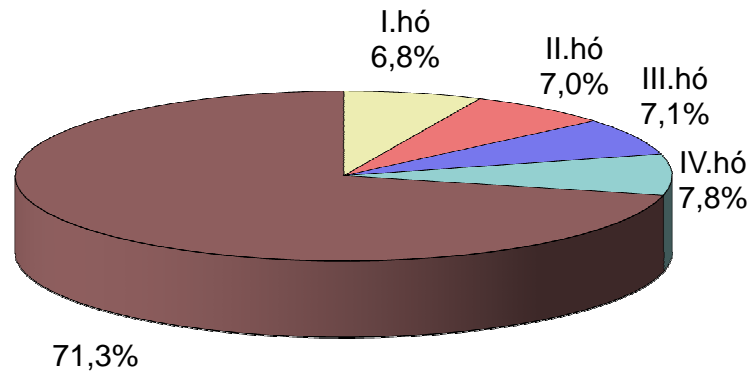
BEVÉTELEK	Áprilisi adatok		
	2012. év	2013. év	teljesítés %-a
<b>KÖZPONTI KÖLTSÉGVETÉS</b>	<b>925 719,4</b>	<b>796 547,6</b>	<b>86,0%</b>
<b>GAZDÁLKODÓ SZERVEZETEK BEFIZETÉSEI</b>	<b>94 451,5</b>	<b>106 525,8</b>	<b>112,8%</b>
Társasági adó	30 477,4	28 714,3	94,2%
Hitelintézetek jövedéke	2 183,7	2 714,2	124,3%
Cégautóadó	7 123,5	6 936,5	97,4%
Energiaellátók jövedelemadója	21,3	-10,5	-49,4%
Egyszerűsített vállalkozási adó	26 703,5	20 944,2	78,4%
Energia adó	2 408,7	1 718,6	71,4%
Környezetterhelési díj	1 444,3	650,4	45,0%
Bányajáradék	10 643,4	5 954,5	55,9%
Játékadó	5 585,2	2 686,3	48,1%
Egyéb befizetések	752,8	2 211,2	293,7%
Egyéb központosított bevételek	32 617,5	29 513,5	90,5%
Pénzügyi szervezetek különadója	-25 577,6	-75,2	0,3%
Egyes ágazatok terhelő különadó	67,8	208,6	307,8%
Kisadózók tételes adója		2 332,4	
Kisvállalati adó		1 625,3	
Közműadó		401,7	
<b>FOGYASZTÁSHOZ KAPCSOLT ADÓK</b>	<b>505 623,2</b>	<b>290 877,7</b>	<b>57,5%</b>
Általános forgalmi adó	421 913,8	199 757,0	47,3%
Jövedéki adó	82 599,0	73 259,3	88,7%
Regisztrációs adó	1 110,4	1 254,5	113,0%
Távközlési adó		3 553,2	
Pénzügyi tranzakciós illeték		11 278,8	
Biztosítási adó		1 774,8	
<b>LAKOSSÁG BEFIZETÉSEI</b>	<b>129 934,6</b>	<b>143 266,2</b>	<b>110,3%</b>
Személyi jövedelemadó	121 661,0	122 215,7	100,5%
Adóbefizetések	12,5	17,9	142,6%
Illetékbecsítések	8 081,2	8 462,2	104,7%
Gépjárműadó		12 392,6	
Háztartási alkalmazott utáni regisztrációs díj	0,7	2,2	309,2%
M.személyek jogviszony megszűnéséhez kapcs. egyes jövedelmek különadója	179,2	175,7	98,0%
<b>KÖLTSÉGVETÉSI SZERVEK ÉS FEJEZETI KEZELÉSŰ ELŐIRÁNYZATOK BEVÉTELEI</b>	<b>177 979,3</b>	<b>231 519,6</b>	<b>130,1%</b>
Költségvetési szervek bevételei	94 525,1	118 510,4	125,4%
Szakmai fejezeti kezelésű előirányzatok bevételei	83 454,2	113 009,1	135,4%
<b>BEFIZETÉS AZ ÁLLAMHÁZTARTÁS ALRENDszereiből</b>	<b>6 740,7</b>	<b>7 773,5</b>	<b>115,3%</b>
Központi költségvetési szervek befizetései	4 659,7	6 508,4	139,7%
Elkülönített állami pénzalapok befizetése			
Hozzájárulás a Nemzeti Család- és Szociálpolitikai Alaphoz	1 476,2		
Helyi önkormányzatok befizetései	604,8	1 265,1	209,2%
<b>ÁLLAMI VAGYONNAL KAPCSOLATOS BEFIZETÉSEK</b>	<b>376,7</b>	<b>1 483,6</b>	<b>393,8%</b>
<b>KAMATBEVÉTELEK</b>	<b>8 956,8</b>	<b>10 826,2</b>	<b>120,9%</b>
<b>EGYÉB BEVÉTELEK</b>	<b>938,7</b>	<b>3 508,3</b>	<b>373,8%</b>
<b>EGYÉB UNIÓS BEVÉTELEK</b>	<b>717,8</b>	<b>766,8</b>	<b>106,8%</b>
Vám és cukorágazati hozzájárulás visszatérítése	717,8	766,8	106,8%
Uniós támogatások utólagos megtérítése			
<b>ELKÜLÖNÍTETT ÁLLAMI PÉNZALAPOK</b>	<b>36 370,0</b>	<b>39 413,0</b>	<b>108,4%</b>
<b>KÖZPONTI NUKLEÁRIS PÉNZÜGYI ALAP</b>	<b>1 614,1</b>	<b>1 610,9</b>	<b>99,8%</b>
<b>NEMZETI FOGLALKOZTATÁSI ALAP</b>	<b>27 229,6</b>	<b>27 130,2</b>	<b>99,6%</b>
Szakképzési hozzájárulás	5 940,7	4 258,3	71,7%
Egészségbiztosítási- és munkaerőpiaci járulékok NFA-t megillető hányada	15 826,2	10 499,1	66,3%
TÁMOP intézkedések bevételei	956,0	2 145,5	224,4%
Költségvetési támogatás	4 000,0	800,5	20,0%
Munkahelyvédelmi akciótervvel összefüggő hozzájárulás		7 300,0	
Egyéb bevételek	506,7	2 126,7	419,7%
<b>WMÁB KÁRTALANÍTÁSI ALAP</b>	<b>1,3</b>	<b>0,9</b>	<b>71,3%</b>
<b>KUTATÁSI ÉS TECHNOLÓGIAI INNOVÁCIÓS ALAP</b>	<b>4 999,4</b>	<b>6 726,1</b>	<b>134,5%</b>
<b>BETHLEN GÁBOR ALAP</b>	<b>1 204,3</b>	<b>2 850,0</b>	<b>236,7%</b>
<b>NEMZETI KULTURÁLIS ALAP</b>	<b>1 321,3</b>	<b>1 094,9</b>	<b>82,9%</b>
<b>TÁRSADALOMBIZTOSÍTÁSI ALAPOK</b>	<b>371 835,2</b>	<b>415 633,9</b>	<b>111,8%</b>
<b>NYUGDÍJBIZTOSÍTÁSI ALAP</b>	<b>224 223,8</b>	<b>259 165,8</b>	<b>115,6%</b>
Szociális hozzájárulási adó és járulékok	210 839,1	244 536,2	116,0%
Egyéb járulékok és hozzájárulások	3 339,6	4 195,0	125,6%
Késedelmi pótlék és bírság	815,5	836,8	102,6%
Költségvetési támogatások, térítések	8 459,2	8 153,2	96,4%
Egyéb bevételek	770,5	1 444,6	187,5%
<b>EGÉRSZÉGBIZTOSÍTÁSI ALAP</b>	<b>147 611,4</b>	<b>156 468,1</b>	<b>106,0%</b>
Biztosítotti egészségbiztosítási járulékok	59 539,9	51 511,3	86,5%
Egyéb járulékok és hozzájárulások	1 197,2	1 287,6	107,5%
Egészségügyi hozzájárulás	9 235,8	12 036,5	130,3%
Késedelmi pótlék és bírság	274,7	232,3	84,6%
Költségvetési támogatások, térítések	48 285,0	81 168,0	168,1%
Rokkantsági, rehab. ellátások fedezetére Ny.Alaptól átvett pénzeszköz	13 230,3		
Egyéb bevételek	15 848,5	10 232,4	64,6%

KIADÁSOK	Áprilisi adatok		
	2012. év	2013. év	teljesítés %-a
<b>KÖZPONTI KÖLTSÉGVETÉS</b>	<b>641 890,2</b>	<b>875 942,9</b>	<b>136,5%</b>
EGYEDI ÉS NORMATÍV TÁMOGATÁSOK	49,5	72 443,2	146435,6%
KÖZSZOLGÁLATI MŰSORSZOLGÁLTATÁS TÁMOGATÁSA	5 150,0	5 713,2	110,9%
SZOCIÁLPOLITIKAI MENETDÍJ TÁMOGATÁS	7 128,1	7 452,0	104,5%
LAKÁSÉPÍTÉSI TÁMOGATÁSOK	2 846,4	9 238,2	324,6%
NEMEZETI CSALÁD- ÉS SZOCIÁLPOLITIKAI ALAP	63 095,0	63 722,9	101,0%
Családi támogatások	36 825,4	35 758,9	97,1%
Korhatár alatti ellátások	22 066,4	20 400,0	92,4%
Jövedelempótló és jövedelem kiegészítő szociális támogatások	1 762,6	5 084,5	288,5%
Különféle jogcímen adott térítések	2 440,5	2 479,5	101,6%
<b>KÖLTSÉGVETÉSI SZERVEK ÉS FEJEZETI KEZELÉSŰ ELŐIRÁNYZATOK KIADÁSAI</b>	<b>364 286,4</b>	<b>503 065,2</b>	<b>138,1%</b>
Költségvetési szervek kiadásai	233 818,7	295 682,1	126,5%
Szakmai fejezeti kezelésű előirányzatok kiadásai	130 467,7	207 383,1	159,0%
<b>AZ ÁLLAMHÁZTARTÁS ALRENDSZEREINEK TÁMOGATÁSA</b>	<b>135 534,0</b>	<b>141 328,7</b>	<b>104,3%</b>
Elkülönített állami pénzalapok támogatása	5 201,1	8 300,7	159,6%
Garancia és hozzájárulás a társadalombiztosítási ellátásokhoz	56 291,2	89 020,6	158,1%
Helyi önkormányzatok támogatása	74 041,7	44 007,4	59,4%
<b>KAMATKIADÁSOK</b>	<b>25 401,2</b>	<b>35 184,0</b>	<b>138,5%</b>
<b>TÁRSADALMI ÖNSZERVEZŐDÉSEK TÁMOGATÁSA</b>	<b>952,3</b>	<b>952,5</b>	<b>100,0%</b>
<b>KORMÁNYZATI RENDKÍVÜLI KIADÁSOK</b>	<b>337,8</b>	<b>492,6</b>	<b>145,8%</b>
<b>KEZESSÉGÉRVÉNYESÍTÉS</b>	<b>3 279,7</b>	<b>2 220,1</b>	<b>67,7%</b>
<b>EGYÉB KIADÁSOK</b>	<b>1 681,3</b>	<b>2 692,0</b>	<b>160,1%</b>
<b>TARTALÉKOK</b>			
Rendkívüli kormányzati intézkedések			
Céltartalékok			
Országvédelmi Alap			
<b>TÁMOGATÁS AZ ÖNK-I ADÓSSÁGOK TÖRLESZTÉSÉHEZ</b>			
<b>HOZZÁJÁRULÁS AZ EU KÖLTSÉGVETÉSÉHEZ</b>	<b>25 705,5</b>	<b>22 447,1</b>	<b>87,3%</b>
<b>ÁLLAMI VAGYONNAL KAPCSOLATOS KIADÁSOK</b>	<b>6 442,9</b>	<b>8 991,2</b>	<b>139,6%</b>
<b>ELKÜLÖNÍTETT ÁLLAMI PÉNZALAPOK</b>	<b>25 043,8</b>	<b>30 878,9</b>	<b>123,3%</b>
<b>KÖZPONTI NUKLEÁRIS PÉNZÜGYI ALAP</b>	<b>659,6</b>	<b>831,8</b>	<b>126,1%</b>
<b>NEMZETI FOGLALKOZTATÁSI ALAP</b>	<b>22 415,0</b>	<b>24 498,3</b>	<b>109,3%</b>
Passzív kiadások	6 197,0	4 445,3	71,7%
Startmunka-program	8 122,0	13 468,3	165,8%
EU-s elő- és társfinanszírozás	4 507,3	3 368,5	74,7%
Egyéb kiadások	3 588,6	3 216,1	89,6%
<b>WMÁB KÁRTALANÍTÁSI ALAP</b>	<b>0,0</b>	<b>0,0</b>	<b>188,8%</b>
<b>KUTATÁSI ÉS TECHNOLÓGIAI INNOVÁCIÓS ALAP</b>	<b>889,4</b>	<b>2 745,9</b>	<b>308,7%</b>
<b>BETHLEN GÁBOR ALAP</b>	<b>193,7</b>	<b>1 973,5</b>	<b>1019,1%</b>
<b>NEMZETI KULTURÁLIS ALAP</b>	<b>886,2</b>	<b>829,4</b>	<b>93,6%</b>
<b>TÁRSADALOMBIZTOSÍTÁSI ALAPOK</b>	<b>377 634,6</b>	<b>379 736,4</b>	<b>100,6%</b>
<b>NYUGDÍJBIZTOSÍTÁSI ALAP</b>	<b>233 804,0</b>	<b>236 972,1</b>	<b>101,4%</b>
Nyugellátások	217 408,7	235 572,8	108,4%
TB költségvetési szervek kiadásai	1 258,0	1 027,6	81,7%
Egyéb kiadások	15 137,3	371,7	2,5%
<b>EGÉSZSÉGBIZTOSÍTÁSI ALAP</b>	<b>143 830,6</b>	<b>142 764,3</b>	<b>99,3%</b>
Táppénz	4 712,6	4 975,1	105,6%
GYED	7 674,6	8 036,0	104,7%
EA egyéb pénzbeli ellátásai	4 058,9	4 188,0	103,2%
Rokkantsági, rehabilitációs ellátások	33 318,0	29 727,9	89,2%
Gyógyító megelőző ellátás	63 402,0	64 469,2	101,7%
Gyógyszertámogatás	23 816,4	24 279,1	101,9%
Gyógyászati segédeszköz támogatás	4 273,1	4 196,1	98,2%
EA egyéb természetbeni ellátásai	1 211,7	1 158,1	95,6%
TB költségvetési szervek kiadásai	950,8	949,6	99,9%
Egyéb kiadások	412,3	785,2	190,4%
<b>EGYENLEGEK PÉNZFORGALMI SZEMLELETBEN</b>			
<b>KÖZPONTI KÖLTSÉGVETÉS</b>	<b>283 829,2</b>	<b>-79 395,3</b>	<b>-28,0%</b>
<b>ELKÜLÖNÍTETT ÁLLAMI PÉNZALAPOK</b>	<b>11 326,1</b>	<b>8 534,1</b>	<b>75,3%</b>
<b>TÁRSADALOMBIZTOSÍTÁSI ALAPOK</b>	<b>-5 799,4</b>	<b>35 897,5</b>	<b>-619,0%</b>
ebből: Nyugdíjbiztosítási Alap	-9 580,2	22 193,7	-231,7%
Egészségbiztosítási Alap	3 780,7	13 703,8	362,5%
<b>KÖZPONTI ALRENDSZER ÖSSZESEN</b>	<b>289 355,9</b>	<b>-34 963,7</b>	<b>-12,1%</b>

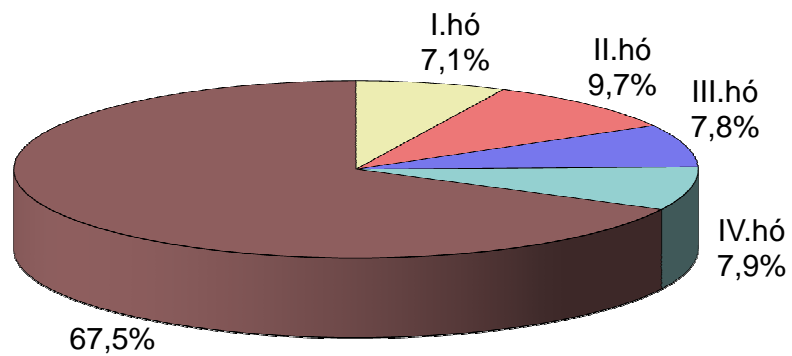
### A központi költségvetés főösszegeinek alakulása és az egyenleg változása 2013. évben



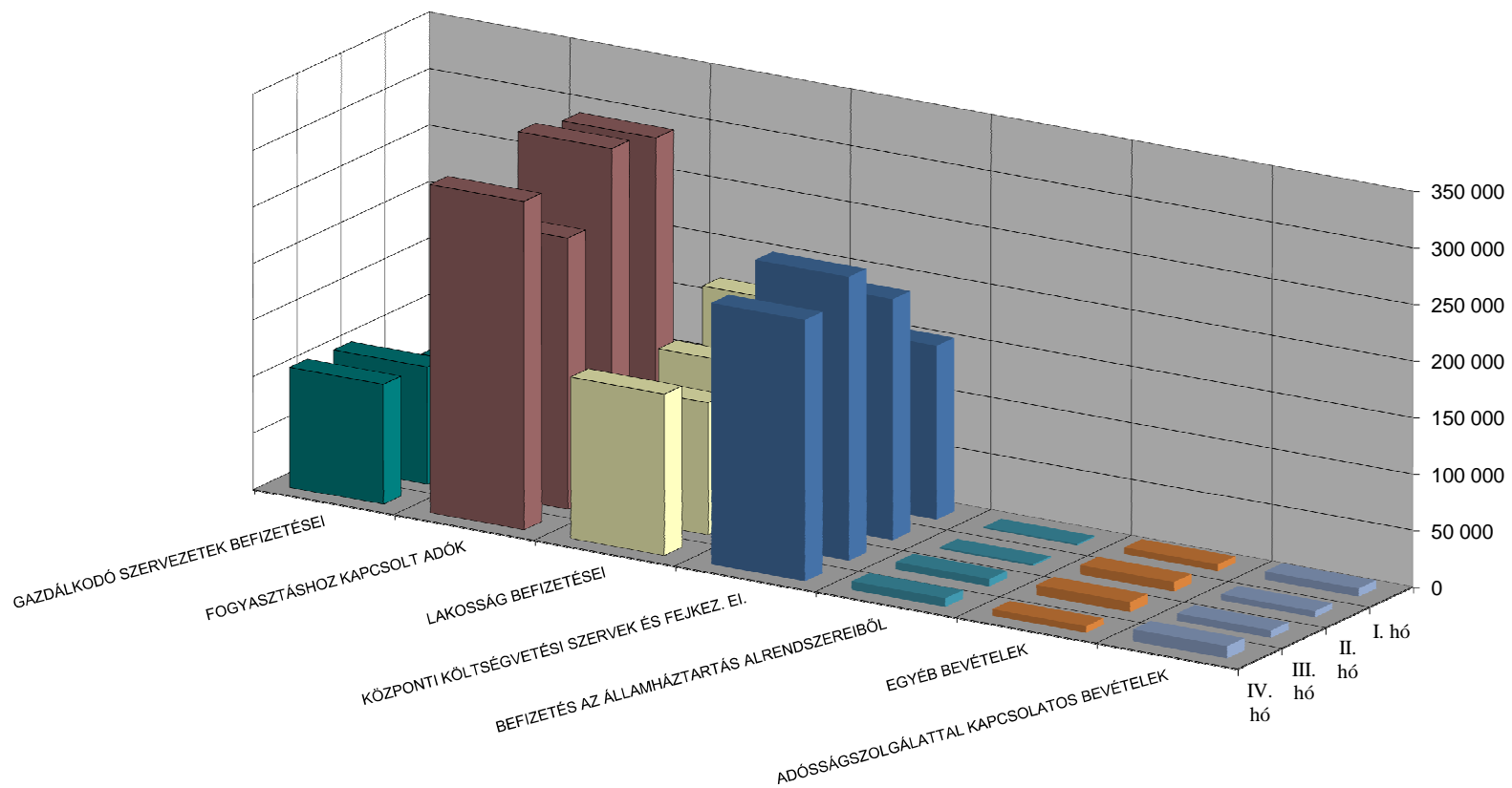
**A központi költségvetés 2013. évi bevételeinek havonkénti alakulása az éves előirányzat százalékában**



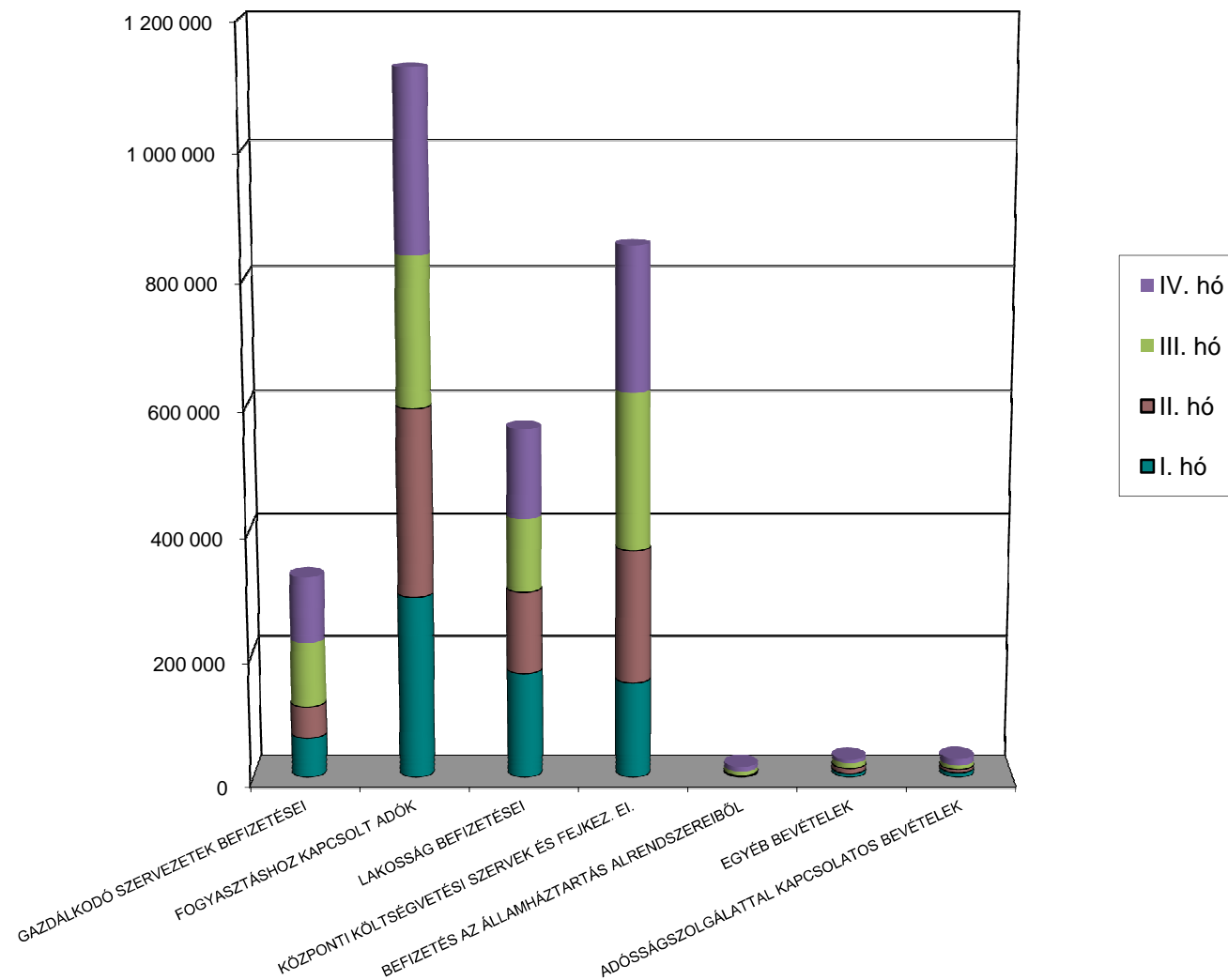
**A központi költségvetés 2013. évi kiadásainak havonkénti alakulása az éves előirányzat százalékában**



## A központi költségvetés főbb bevételeinek havonkénti alakulása 2013. évben

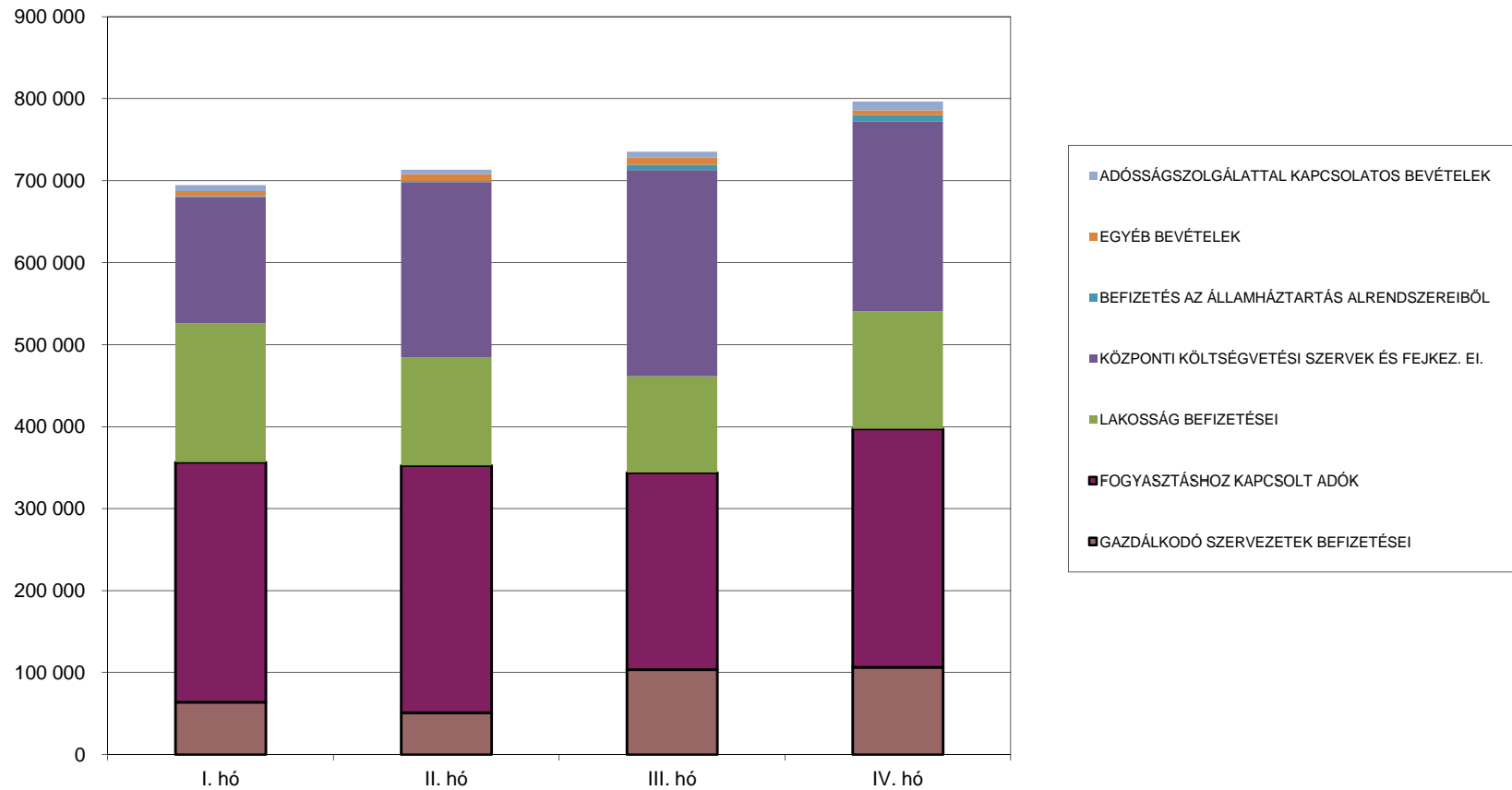


### A központi költségvetés bevételeinek havonkénti alakulása bevételcsoportonként 2013. évben

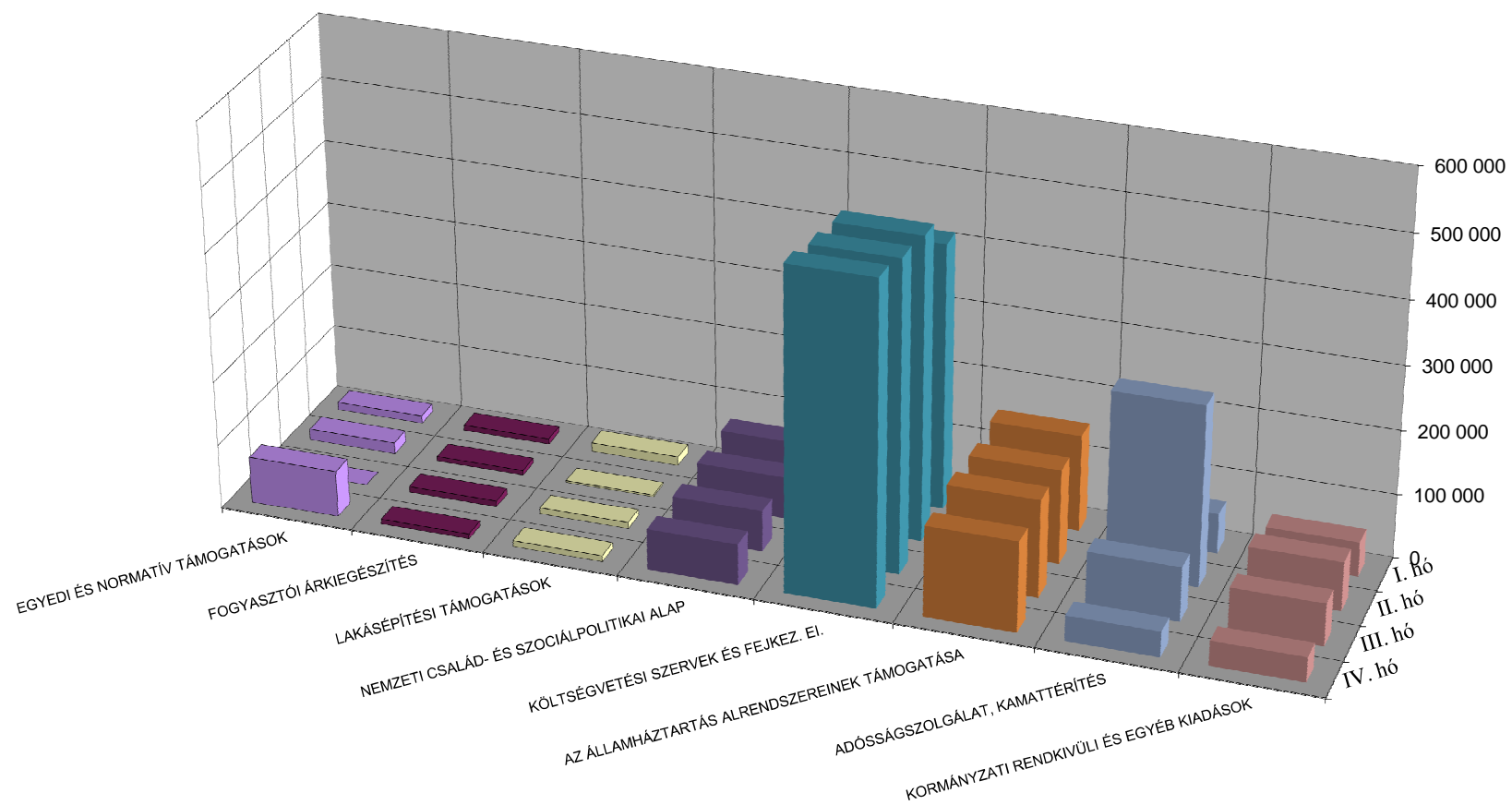




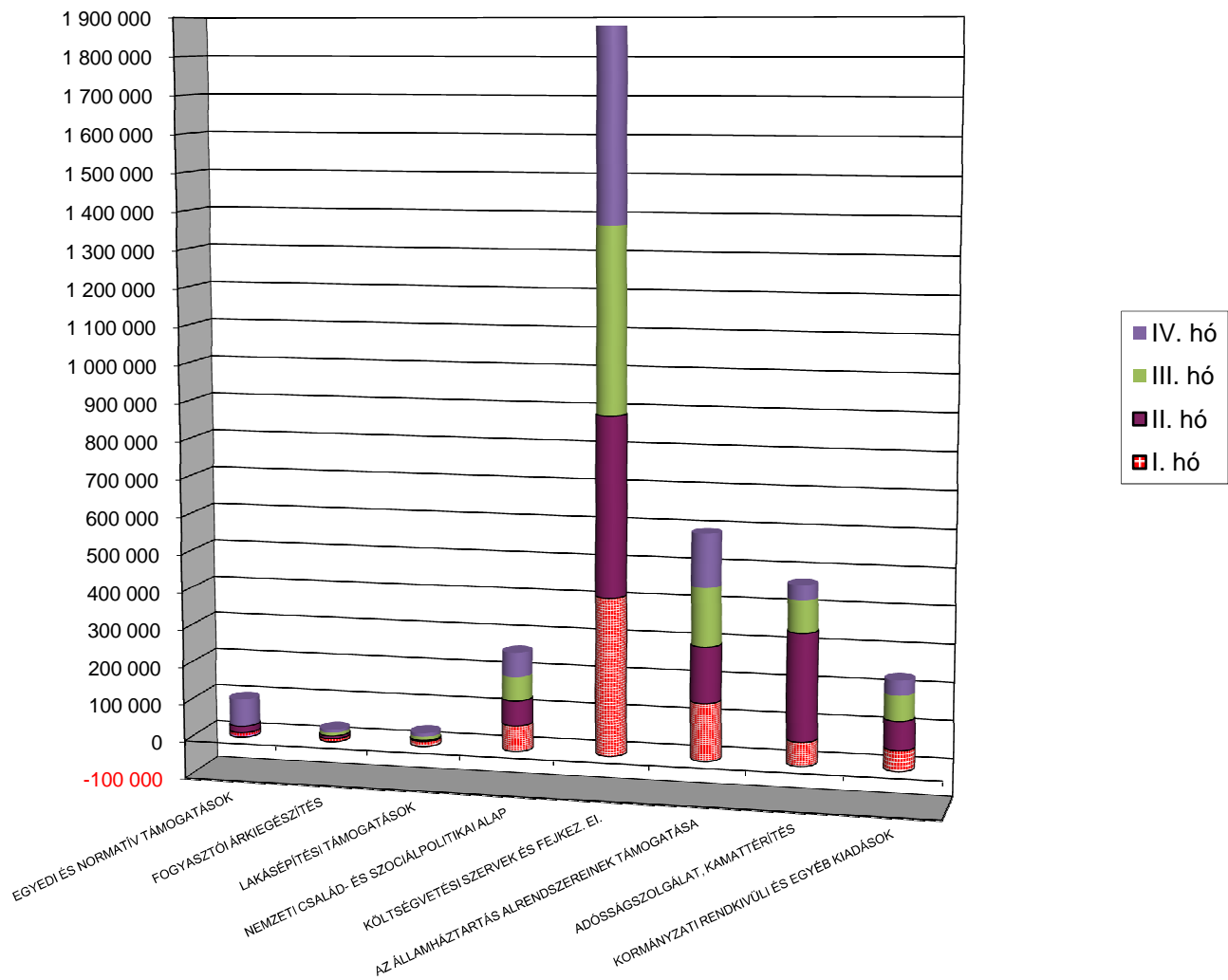
## A központi költségvetés bevételeinek alakulása bevételcsoportonként 2013. évben



## A központi költségvetés főbb kiadásainak havonkénti alakulása 2013. évben



### A központi költségvetés havi kiadásainak alakulása kiadáscsoportonként 2013. évben



## A központi költségvetés kiadásainak havonkénti alakulása kiadáscsoportonként 2013. évben

