

AZ ÁLLAMHÁZTARTÁS KÖZPONTI ALRENDSZERÉNEK ELŐZETES MÉRLEGE

BEVÉTELEK	2 0 0 9. é v i			2 0 1 0. é v i		
	teljesítés /előzetes/	I-XI. hó	teljesítés %-a	előirányzat	I-XI. hó	előir. %-a
KÖZPONTI KÖLTSÉGVETÉS	8 321 092,8	7 254 766,2	87,2%	7 970 193,8	7 263 020,6	91,1%
GAZDÁLKODÓ SZERVEZETEK BEFIZETÉSEI	1 017 459,2	710 831,5	69,9%	1 063 946,9	635 214,7	59,7%
Társasági adó	385 543,1	252 973,7	65,6%	609 300,0	164 407,4	27,0%
Társas vállalkozások különadója	156 859,2	88 454,8	56,4%		-29 948,2	
Hitelintézeti járadék	12 619,0	9 440,9	74,8%	13 000,0	7 594,8	58,4%
Pénzügyi szervezetek különadója					92 918,2	
Cégautóadó	18 036,7	17 294,8	95,9%	24 000,0	25 260,5	105,3%
Egyszerűsített vállalkozási adó	169 703,5	119 457,9	70,4%	182 600,0	131 547,7	72,0%
Energia adó	13 182,9	12 051,9	91,4%	16 400,0	15 582,6	95,0%
Környezetterhelési díj	10 702,7	8 381,0	78,3%	9 500,0	5 552,6	58,4%
Bányajáradék	26 620,5	23 099,0	86,8%	47 000,0	100 997,5	214,9%
Játékadó	66 736,1	61 599,9	92,3%	63 097,9	48 632,1	77,1%
Egyéb befizetések	21 733,6	17 146,3	78,9%	32 000,0	29 392,9	91,9%
Egyéb központosított bevételek	111 552,0	100 922,8	90,5%	47 049,0	42 246,0	89,8%
Energiaellátók jövedelemadója	24 170,0	8,6	0,0%	20 000,0	1 030,5	5,2%
Egyes ágazatok terhelő különadó						
FOGYASZTÁSHOZ KAPCSOLT ADÓK	3 070 856,2	2 808 926,9	91,5%	3 246 100,0	2 963 449,9	91,3%
Általános forgalmi adó	2 168 488,2	2 021 076,9	93,2%	2 313 900,0	2 177 238,7	94,1%
Jövedéki adó	868 815,5	756 675,7	87,1%	892 900,0	758 796,0	85,0%
Regisztrációs adó	33 552,4	31 174,2	92,9%	39 300,0	27 415,1	69,8%
LAKOSSÁG BEFIZETÉSEI	2 020 176,8	1 831 215,9	90,6%	2 051 200,0	1 693 457,5	82,6%
Személyi jövedelemadó	1 874 224,0	1 699 755,8	90,7%	1 881 100,0	1 607 671,1	85,5%
Magánszemélyek különadója	25 504,9	23 177,4	90,9%	4 300,0	6 110,1	142,1%
Háztartási alkalmazott utáni regisztrációs díj					0,5	
Magánszemélyek jogv. megszűnéséhez kaps. egyes jöv. különadója					12,6	
Adóbefizetések	8 272,1	7 018,3	84,8%	5 800,0	3 003,4	51,8%
Illetékbefizetések	112 175,9	101 264,3	90,3%	110 000,0	76 659,8	69,7%
Egyes vagyontárgyak adója				50 000,0		
KÖLTSÉGVETÉSI SZERVEK ÉS FEJEZETI KEZELÉSŰ ELŐIRÁNYZATOK BEVÉTELEI	1 621 651,8	1 401 564,7	86,4%	1 296 804,1	1 594 408,5	122,9%
Költségvetési szervek bevételei	797 706,9	707 592,6	88,7%	580 637,3	793 593,2	136,7%
Szakmai fejezeti kezelésű előirányzatok saját bevételei	237 067,2	202 752,1	85,5%	73 695,4	122 887,2	166,8%
Fejezeti kezelésű előir. és kp.-i beruh. EU támogatása	586 877,7	491 220,0	83,7%	642 471,4	677 928,1	105,5%
BEFIZETÉS AZ ÁLLAMHÁZTARTÁS ALRENDSZEREIBŐL	226 423,6	212 423,6	93,8%	46 481,1	47 543,1	102,3%
Központi költségvetési szervektől származó befizetések	65 491,1	58 865,7	89,9%	28 981,1	29 050,9	100,2%
Elkülönített állami pénzalapok befizetése	146 060,7	139 113,1	95,2%	8 000,0	7 333,7	91,7%
Helyi önkormányzatok befizetése	14 871,8	14 444,7	97,1%	9 500,0	11 158,6	117,5%
ÁLLAMI VAGYONNAL KAPCSOLATOS BEFIZETÉSEK	143 355,0	101 564,0	70,8%	101 439,7	52 286,1	51,5%
ADÓSSÁGSZOLGÁLTATLAL KAPCSOLATOS ÉS EGYÉB BEVÉTELEK	184 348,0	147 216,8	79,9%	153 394,9	245 498,4	160,0%
EGYÉB UNIÓS BEVÉTELEK	36 822,1	41 022,9	111,4%	10 827,1	31 162,4	287,8%
Vám és cukorágazati hozzájárulás beszedési költség megtérítése	8 151,6	7 342,6	90,1%	7 376,0	7 791,2	105,6%
Uniós támogatások utólagos megtérülése	28 670,5	33 680,3	117,5%	3 451,1	23 371,2	677,2%
ELKÜLÖNÍTETT ÁLLAMI PÉNZALAPOK	466 184,0	417 844,4	89,6%	423 029,5	384 431,0	90,9%
KÖZPONTI NUKLEÁRIS PÉNZÜGYI ALAP	33 751,4	31 848,3	94,4%	35 440,1	33 718,3	95,1%
MUNKAERŐPIACI ALAP	368 867,1	341 641,4	92,6%	332 163,0	307 447,0	92,6%
Szakképzési hozzájárulás	43 540,4	42 788,5	98,3%	49 000,0	45 973,7	93,8%
Rehabilitációs hozzájárulás	15 014,1	14 768,5	98,4%	62 393,0	53 078,3	85,1%
Egészségbizt. és munkaerőpiaci járulék	277 996,6	257 026,6	92,5%	180 000,0	170 427,8	94,7%
Egyéb bevételek	32 316,1	27 057,9	83,7%	40 770,0	37 967,2	93,1%
WMÁB KÁRTALANÍTÁSI ALAP	23,4	21,0	89,6%	21,4	17,0	79,4%
KUTATÁSI ÉS TECHNOLÓGIAI INNOVÁCIÓS ALAP	53 616,2	35 152,7	65,6%	43 695,9	28 672,7	65,6%
SZÜLŐFÖLD ALAP	1 881,8	1 858,6	98,8%	1 594,1	2 898,4	181,8%
NEMZETI KULTURÁLIS ALAP	8 043,9	7 322,5	91,0%	10 115,0	11 677,6	115,4%
TÁRSADALOMBIZTOSÍTÁSI ALAPOK	4 128 830,2	3 750 886,3	90,8%	4 310 496,0	3 900 602,0	90,5%
NYUGDÍJBIZTOSÍTÁSI ALAP	2 859 439,0	2 583 866,9	90,4%	2 934 401,0	2 658 214,9	90,6%
Munkáltatói és biztosított járuléka	2 125 733,1	1 936 009,2	91,1%	2 193 273,7	2 002 098,3	91,3%
Kedvezményes nyugellátások kiadásaihoz hozzájárulás	68 549,4	63 486,2	92,6%	77 444,3	71 880,6	92,8%
Egyéb járulékok és hozzájárulások	20 565,2	18 612,5	90,5%	21 004,6	26 564,4	126,5%
GYED-ben részesülők után átvett pénzeszköz	21 605,0	19 803,3	91,7%	21 605,0	19 803,5	91,7%
Készenléti pótlék és bírság	9 373,8	8 826,2	94,2%	12 120,0	8 799,3	72,6%
Központi költségvetési támogatások, térítések	599 068,2	523 771,4	87,4%	595 018,7	516 068,6	86,7%
TB költségvetési szervek bevételei	2 599,7	2 449,6	94,2%	1 900,0	2 677,2	140,9%
Egyéb bevételek	11 944,6	10 908,5	91,3%	12 034,7	10 323,1	85,8%
EGÉRSZÉGBIZTOSÍTÁSI ALAP	1 269 391,3	1 167 019,3	91,9%	1 376 095,0	1 242 387,2	90,3%
Munkáltatói, biztosított járuléka és egészségügyi szolg. járuléka	756 551,0	695 294,9	91,9%	609 959,5	558 597,2	91,6%
Egyéb járulékok és hozzájárulások	27 861,9	25 550,2	91,7%	26 420,0	18 782,9	71,1%
Egészségügyi hozzájárulás	109 934,1	101 857,9	92,7%	49 100,0	39 360,5	80,2%
Készenléti pótlék és bírság	4 246,4	3 998,2	94,2%	4 000,0	2 755,6	68,9%
Központi költségvetési támogatások, térítések	319 141,6	292 546,6	91,7%	617 271,0	565 831,0	91,7%
TB költségvetési szervek bevételei	1 732,7	1 619,0	93,4%	936,1	1 640,6	175,3%
Egyéb bevételek	49 923,6	46 152,6	92,4%	68 408,4	55 419,3	81,0%

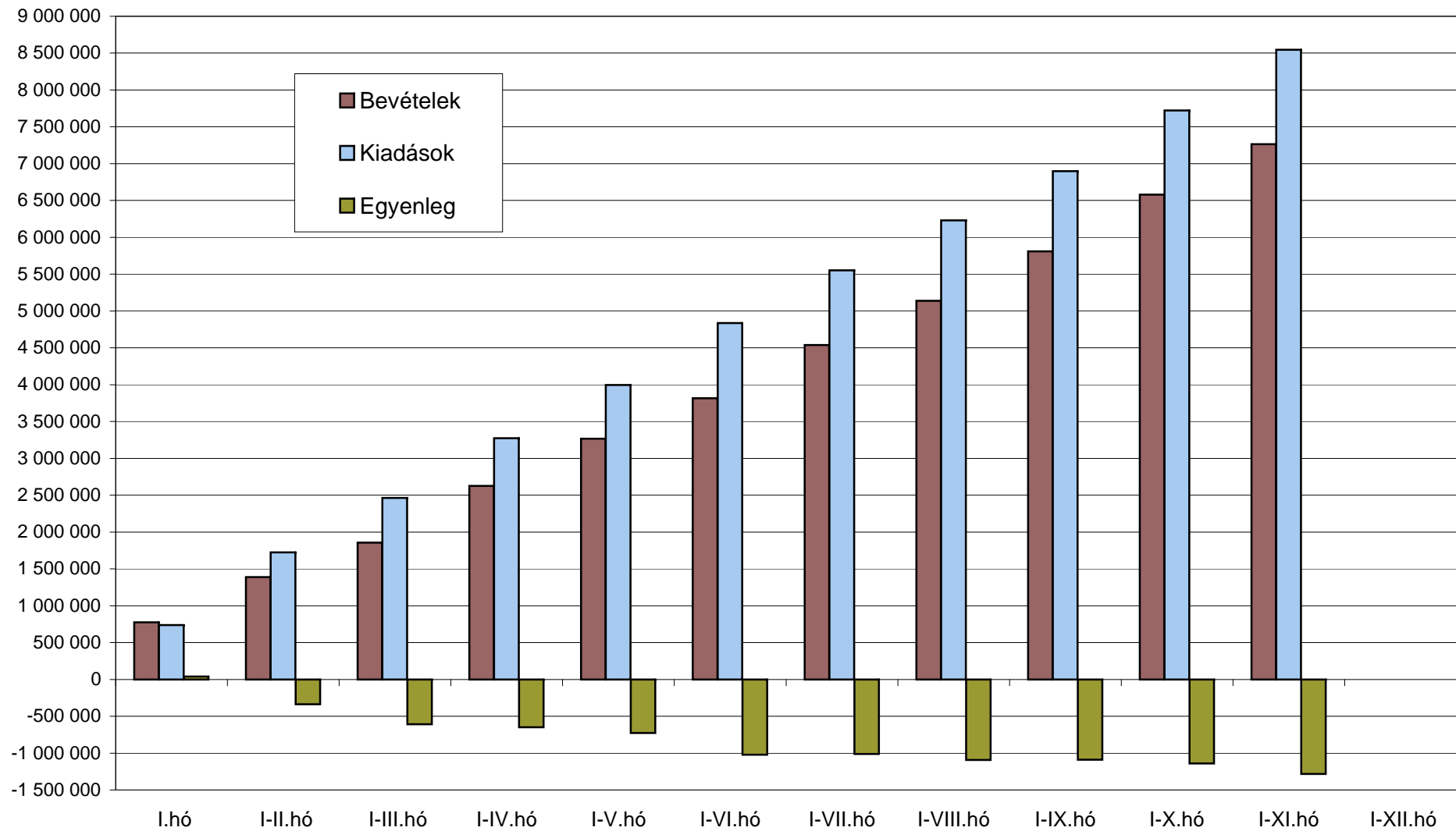
KIADÁSOK	2009. évi			2010. évi		
	teljesítés /előzetes/	I-XI. hó	teljesítés %-a	előirányzat	I-XI. hó	előír. %-a
KÖZPONTI KÖLTSÉGVETÉS	9 058 271,7	8 168 794,4	90,2%	8 800 221,7	8 545 792,0	97,1%
EGYEDI ÉS NORMATÍV TÁMOGATÁSOK	178 578,2	134 744,3	75,5%	160 630,0	192 008,2	119,5%
KÖZSZOLGÁLATI MŰSORSZOLGÁLTATÁS TÁMOGATÁSA	53 743,8	47 467,8	88,3%	47 151,0	42 248,6	89,6%
FOGYASZTÓI ÁRKIEGÉSZÍTÉS	107 397,9	96 803,2	90,1%	108 500,0	96 701,5	89,1%
LAKÁSÉPÍTÉSI TÁMOGATÁSOK	199 289,3	173 991,5	87,3%	147 257,0	128 485,1	87,3%
CSALÁDI TÁMOGATÁSOK, SZOCIÁLIS JUTTATÁSOK	640 979,8	589 827,6	92,0%	642 793,0	579 679,9	90,2%
Családi támogatások	464 646,6	427 909,1	92,1%	461 836,0	422 175,1	91,4%
Jövedelemplótló és jöv. kiegészítő szoc. támogatások	149 862,1	137 581,5	91,8%	152 907,0	132 992,9	87,0%
Különbféle jogcímen adott térítések	26 471,0	24 337,0	91,9%	28 050,0	24 511,9	87,4%
KÖLTSÉGVETÉSI SZERVEK ÉS FEJEZETI KEZELÉSŰ ELŐIRÁNYZATOK KIADÁSAI	4 039 370,9	3 562 458,9	88,2%	3 483 726,9	3 766 335,7	108,1%
Költségvetési szervek kiadásai	2 234 813,8	1 999 467,6	89,5%	1 840 324,7	2 108 729,7	114,6%
Szakmai fejezeti kezelésű előirányzatok kiadásai	1 804 557,1	1 562 991,4	86,6%	1 643 402,2	1 657 606,0	100,9%
AZ ÁLLAMHÁZTARTÁS ALRENDSZEREINEK TÁMOGATÁSA	2 262 827,0	2 054 328,9	90,8%	2 404 141,1	2 286 353,2	95,1%
Elkülönített állami pénzalapok támogatása	40 580,8	22 984,3	56,6%	32 919,8	17 553,6	53,3%
Garancia és hozzájárulás a TB alapok kiadásaihoz	913 794,4	812 334,4	88,9%	1 206 789,7	1 077 831,4	89,3%
Helyi önkormányzatok támogatása	1 308 451,9	1 219 010,3	93,2%	1 164 431,6	1 190 968,2	102,3%
TÁRSADALMI ÖNSZERVEZŐDÉSEK TÁMOGATÁSA	5 317,9	5 237,4	98,5%	5 094,3	4 910,6	96,4%
KAMATKIADÁSOK	1 161 801,7	1 126 777,4	97,0%	1 153 342,3	1 087 621,1	94,3%
KAMATKOCKÁZATI TARTALÉK				50 000,0		
TARTALÉKOK				224 104,7		
Általános tartalék				92 504,7		
Céltartalékok				33 000,0		
Stabilitási tartalék				98 600,0		
ÁLLAMI VAGYONNAL KAPCSOLATOS KIADÁSOK	97 453,6	89 169,3	91,5%	81 366,6	77 317,9	95,0%
KORMÁNYZATI RENDKÍVÜLI KIADÁSOK	14 402,8	13 404,1	93,1%	11 034,3	8 525,0	77,3%
ÁLLAM ÁLTAL VÁLLALT KEZESSÉG ÉRVÉNYESÍTÉSE	20 410,4	18 486,0	90,6%	20 379,0	31 206,2	153,1%
EGYÉB KIADÁSOK	51 487,3	46 784,5	90,9%	39 869,2	37 718,3	94,6%
ADÓSSÁGÁTVÁLLALÁS	1 553,5	1 553,5	100,0%	73,1	73,1	99,9%
HOZZÁJÁRULÁS AZ EU KÖLTSÉGVETÉSÉHEZ	223 657,8	207 760,3	92,9%	220 759,2	206 607,6	93,6%
ELKÜLÖNÍTETT ÁLLAMI PÉNZALAPOK	496 541,2	440 095,1	88,6%	387 904,4	305 128,2	78,7%
KÖZPONTI NUKLEÁRIS PÉNZÜGYI ALAP	13 913,6	11 959,5	86,0%	18 715,0	13 392,1	71,6%
MUNKAERŐPIACI ALAP	427 131,9	383 739,7	89,8%	313 763,0	258 812,5	82,5%
Passzív kiadások	145 540,9	130 953,6	90,0%	143 469,0	127 999,4	89,2%
Befizetés a központi költségvetésbe	146 060,7	139 113,1	95,2%	8 000,0	7 333,7	91,7%
Működési kiadások	30 945,2	28 349,5	91,6%	29 872,9	26 937,4	90,2%
Egyéb kiadások	104 585,1	85 323,4	81,6%	132 421,1	96 542,0	72,9%
WMÁB KÁRTALANÍTÁSI ALAP	7,6	7,2	94,9%	21,4	85,5	399,6%
KUTATÁSI ÉS TECHNOLÓGIAI INNOVÁCIÓS ALAP	43 056,1	32 920,6	76,5%	43 695,9	22 867,1	52,3%
SZÜLŐFÖLD ALAP	2 763,5	2 594,8	93,9%	1 594,1	2 247,8	141,0%
NEMZETI KULTURÁLIS ALAP	9 668,4	8 873,4	91,8%	10 115,0	7 723,2	76,4%
TÁRSADALOMBIZTOSÍTÁSI ALAPOK	4 286 139,9	3 939 046,4	91,9%	4 379 904,3	4 001 893,5	91,4%
NYUGDÍJBIZTOSÍTÁSI ALAP	2 867 225,9	2 635 598,1	91,9%	2 934 401,0	2 677 297,1	91,2%
Nyugellátások	2 835 032,3	2 607 246,9	92,0%	2 902 518,2	2 649 882,4	91,3%
TB költségvetési szervek kiadásai	25 681,2	22 173,3	86,3%	24 677,8	21 240,3	86,1%
Egyéb kiadások	6 512,4	6 178,0	94,9%	7 205,0	6 174,4	85,7%
EGÉSZSÉGBIZTOSÍTÁSI ALAP	1 418 914,0	1 303 448,3	91,9%	1 445 503,3	1 324 596,4	91,6%
Táppénz	108 029,8	100 022,2	92,6%	96 535,1	72 626,8	75,2%
GYED	89 648,8	82 077,4	91,6%	90 021,0	85 234,0	94,7%
EA egyéb pénzbeli ellátásai	49 612,7	45 122,6	90,9%	51 100,6	44 928,6	87,9%
Gyógyító megelőző ellátás	719 031,0	664 489,5	92,4%	757 632,1	700 037,9	92,4%
Gyógyszertámogatás	343 174,8	311 814,5	90,9%	345 374,4	324 678,4	94,0%
Gyógyászati segédeszköz támogatás	46 352,4	42 630,2	92,0%	45 400,3	40 143,1	88,4%
EA egyéb természetbeni ellátásai	14 631,3	13 060,6	89,3%	13 064,4	13 376,5	102,4%
TB költségvetési szervek kiadásai	23 081,2	20 959,0	90,8%	20 951,6	19 729,4	94,2%
Egyéb kiadások	25 352,0	23 272,3	91,8%	25 423,8	23 841,6	93,8%
EGYENLEGEK PÉNZFORGALMI SZEMLELETBEN						
KÖZPONTI KÖLTSÉGVETÉS	-737 178,9	-914 028,2	124,0%	-830 027,9	-1 282 771,4	154,5%
ELKÜLÖNÍTETT ÁLLAMI PÉNZALAPOK	-30 357,2	-22 250,7	-	35 125,1	79 302,8	225,8%
TÁRSADALOMBIZTOSÍTÁSI ALAPOK	-157 309,6	-188 160,1	119,6%	-69 408,3	-101 291,5	145,9%
ebből: Nyugdíjbiztosítási Alap	-7 786,9	-51 731,2	664,3%	-19 082,3	-19 082,3	
Egészségbiztosítási Alap	-149 522,7	-136 428,9	91,2%	-69 408,3	-82 209,2	118,4%
KÖZPONTI ALRENDSZER ÖSSZESEN	-924 845,8	-1 124 439,0	121,6%	-864 311,1	-1 304 760,1	151,0%

AZ ÁLLAMHÁZTARTÁS KÖZPONTI ALRENDSZERÉNEK ÖSSZEHASONLÍTÓ MÉRLEGE

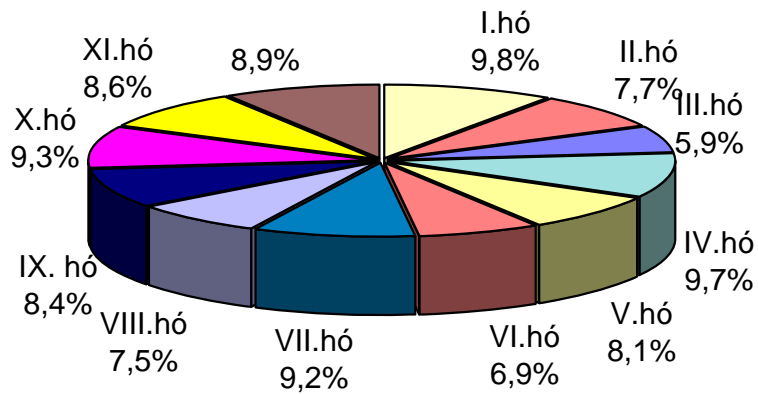
BEVÉTELEK	Novemberi adatok		
	2009. év	2010. év	2010/2009
KÖZPONTI KÖLTSÉGVETÉS	680 797,7	684 906,4	100,6%
GAZDÁLKODÓ SZERVEZETEK BEFIZETÉSEI	40 301,4	-3 366,3	-
Társasági adó	19 929,8	15 120,3	75,9%
Társas vállalkozások különadója	1 643,5	-5 421,3	-
Hitelintézeti járadék	23,7	200,3	844,5%
Pénzügyi szervezetek különadója		1 764,1	
Cégautóadó	805,4	789,3	98,0%
Egyszerűsített vállalkozási adó	2 227,7	2 655,2	119,2%
Energia adó	1 406,2	1 615,2	114,9%
Környezetterhelési díj	43,6	66,8	153,2%
Bányajáradék	2 716,6	-27 482,7	-
Játékadó	5 538,8	4 373,6	79,0%
Egyéb befizetések	-1 518,0	1 781,0	-
Egyéb központosított bevételek	7 485,0	1 327,5	17,7%
Energiaellátók jövedelemadója	-0,9	-155,4	16876,3%
FOGYASZTÁSHOZ KAPCSOLT ADÓK	299 659,5	309 393,4	103,2%
Általános forgalmi adó	220 748,3	223 450,1	101,2%
Jövedéki adó	76 864,7	83 415,7	108,5%
Regisztrációs adó	2 046,4	2 527,7	123,5%
LAKOSSÁG BEFIZETÉSEI	159 952,1	147 785,0	92,4%
Személyi jövedelemadó	146 081,5	141 880,5	97,1%
Magánszemélyek különadója	1 422,0	-20,1	-
Háztartási alkalmazott utáni regisztrációs díj		0,3	-
Magánszemélyek jogviszony megszűnéséhez kapcsolódó különadója		0,1	-
Adóbefizetések	1 619,2	99,7	6,2%
Illetékbefizetések	10 829,3	5 824,5	53,8%
Egyes vagyontárgyak adója			
KÖLTSÉGVETÉSI SZERVEK ÉS FEJEZETI KEZELÉSŰ ELŐIRÁNYZATOK BEVÉTELEI	146 907,2	170 564,2	116,1%
Költségvetési szervek bevételei	62 713,1	71 957,4	114,7%
Szakmai fejezeti kezelésű előirányzatok saját bevételei	12 974,6	18 811,2	145,0%
Fejezeti kezelésű előir. és kp.-i beruh. EU támogatása	71 219,4	79 795,6	112,0%
BEFIZETÉS AZ ÁLLAMHÁZTARTÁS ALRENDSZEREIBŐL	8 569,1	5 348,2	62,4%
Központi költségvetési szervektől származó befizetések	1 476,6	4 333,2	293,5%
Elkülönített állami pénzalapok befizetése	6 947,6	666,7	9,6%
Helyi önkormányzatok befizetése	145,0	348,3	240,2%
ÁLLAMI VAGYONNAL KAPCSOLATOS BEFIZETÉSEK	4 447,4	6 252,1	140,6%
ADÓSSÁGSZOLGÁLATTAL KAPCSOLATOS ÉS EGYÉB BEVÉTELEK	19 330,2	47 010,8	243,2%
EGYÉB UNIÓS BEVÉTELEK	1 630,8	1 919,0	117,7%
Vám és cukorágazati hozzájárulás beszedési költség megtérítése	654,0	846,0	129,3%
Uniós támogatások utólagos megtérülése	976,7	1 073,0	109,9%
ELKÜLÖNÍTETT ÁLLAMI PÉNZALAPOK	24 681,3	25 151,5	101,9%
KÖZPONTI NUKLEÁRIS PÉNZÜGYI ALAP	1 903,5	1 928,7	101,3%
MUNKAERŐPIACI ALAP	21 344,4	19 625,8	91,9%
Szakképzési hozzájárulás	770,1	1 176,6	152,8%
Rehabilitációs hozzájárulás	275,3	981,1	356,4%
Egészségbizt. és munkaerőpiaci járulék	18 007,6	14 921,9	82,9%
Egyéb bevételek	2 291,5	2 546,2	111,1%
WMÁB KÁRTALANÍTÁSI ALAP	1,6	2,1	127,0%
KUTATÁSI ÉS TECHNOLÓGIAI INNOVÁCIÓS ALAP	901,1	2 601,6	288,7%
SZÜLŐFÖLD ALAP	-0,8	-6,3	790,9%
NEMZETI KULTURÁLIS ALAP	531,4	999,6	188,1%
TÁRSADALOMBIZTOSÍTÁSI ALAPOK	393 618,2	342 720,3	87,1%
NYUGDÍJBIZTOSÍTÁSI ALAP	299 439,2	234 858,5	78,4%
Munkáltatói és biztosított járulék	170 025,6	202 913,6	119,3%
Kedvezményes nyugellátások kiadásaihoz hozzájárulás	5 788,5	6 417,7	110,9%
Egyéb járulékok és hozzájárulások	1 738,9	3 545,9	203,9%
GYED-ben részesülők után átvett pénzeszköz	1 801,8	1 800,0	99,9%
Késedelmi pótlék és bírság	377,4	645,4	171,0%
Központi költségvetési támogatások, térítések	118 713,7	18 573,7	15,6%
TB költségvetési szervek bevételei	169,8	186,3	109,8%
Egyéb bevételek	823,7	775,8	94,2%
EGÉSZSÉGBIZTOSÍTÁSI ALAP	94 179,0	107 861,8	114,5%
Munkáltatói, biztosított járulék és egészségügyi szolg. járulék	53 649,1	48 701,7	90,8%
Egyéb járulékok és hozzájárulások	2 278,2	1 814,5	79,6%
Egészségügyi hozzájárulás	7 689,8	1 669,6	21,7%
Késedelmi pótlék és bírság	171,1	196,6	114,9%
Központi költségvetési támogatások, térítések	26 595,0	51 439,0	193,4%
TB költségvetési szervek bevételei	149,0	185,8	124,8%
Egyéb bevételek	3 646,9	3 854,5	105,7%

KIADÁSOK	Novemberi adatok		
	2009. év	2010. év	2010/2009
KÖZPONTI KÖLTSÉGVETÉS	800 979,1	825 540,6	103,1%
EGYEDI ÉS NORMATÍV TÁMOGATÁSOK	2 160,6	35 486,6	1642,4%
KÖZSZOLGÁLATI MŰSORSZOLGÁLTATÁS TÁMOGATÁSA	3 972,1	3 589,5	90,4%
FOGYASZTÓI ÁRKIEGÉSZÍTÉS	8 849,6	8 994,1	101,6%
LAKÁSÉPÍTÉSI TÁMOGATÁSOK	17 215,9	12 490,1	72,5%
CSALÁDI TÁMOGATÁSOK, SZOCIÁLIS JUTTATÁSOK	54 882,7	50 862,3	92,7%
Családi támogatások	40 937,8	37 409,6	91,4%
Jövedelemptó és jöv. kiegészítő szoc. támogatások	12 087,9	11 595,5	95,9%
Különféle jogcímen adott térítések	1 857,0	1 857,2	100,0%
KÖLTSÉGVETÉSI SZERVEK ÉS FEJEZETI KEZELÉSŰ ELŐIRÁNYZATOK KIADÁSAI	327 013,5	389 048,3	119,0%
Költségvetési szervek kiadásai	164 088,2	189 828,6	115,7%
Szakmai fejezeti kezelésű előirányzatok kiadásai	162 925,3	199 219,7	122,3%
AZ ÁLLAMHÁZTARTÁS ALRENDSZEREINEK TÁMOGATÁSA	248 594,5	174 765,5	70,3%
Elkülönített állami pénzalapok támogatása	1,6	2,1	128,1%
Garancia és hozzájárulás a TB alapok kiadásaihoz	144 898,6	69 602,6	48,0%
Helyi önkormányzatok támogatása	103 694,4	105 160,9	101,4%
TÁRSADALMI ÖNSZERVEZŐDÉSEK TÁMOGATÁSA	79,4	79,9	100,6%
KAMATKIADÁSOK	106 647,8	109 493,6	102,7%
KAMATKOCKÁZATI TARTALÉK			
TARTALÉKOK			
Általános tartalék			
Céltartalékok			
Stabilitási tartalék			
ÁLLAMI VAGYONNAL KAPCSOLATOS KIADÁSOK	6 300,3	5 387,0	85,5%
KORMÁNYZATI RENDKÍVÜLI KIADÁSOK	2 030,6	574,0	28,3%
ÁLLAM ÁLTAL VÁLLALT KEZESSÉG ÉRVÉNYESÍTÉSE	2 717,8	4 328,0	159,2%
EGYÉB KIADÁSOK	1 636,6	291,7	17,8%
ADÓSSÁGÁTVÁLLALÁS	70,8		
HOZZÁJÁRULÁS AZ EU KÖLTSÉGVETÉSÉHEZ	18 806,9	30 150,0	160,3%
ELKÜLÖNÍTETT ÁLLAMI PÉNZALAPOK	35 117,0	24 834,4	70,7%
KÖZPONTI NUKLEÁRIS PÉNZÜGYI ALAP	1 656,5	1 172,7	70,8%
MUNKAERŐPIACI ALAP	31 452,8	22 595,6	71,8%
Passzív kiadások	12 233,0	9 402,8	76,9%
Befizetés a központi költségvetésbe	6 947,6	666,7	9,6%
Működési kiadások	4 013,5	2 760,1	68,8%
Egyéb kiadások	8 258,7	9 766,0	118,3%
WMÁB KÁRTALANÍTÁSI ALAP	0,4	0,0	2,0%
KUTATÁSI ÉS TECHNOLÓGIAI INNOVÁCIÓS ALAP	1 741,2	395,2	22,7%
SZÜLŐFÖLD ALAP	12,3	35,0	283,7%
NEMZETI KULTURÁLIS ALAP	253,7	635,8	250,6%
TÁRSADALOMBIZTOSÍTÁSI ALAPOK	339 623,2	374 414,3	110,2%
NYUGDÍJBIZTOSÍTÁSI ALAP	232 683,9	258 263,4	111,0%
Nyugellátások	229 432,5	255 584,0	111,4%
TB költségvetési szervek kiadásai	2 786,0	2 189,7	78,6%
Egyéb kiadások	465,4	489,8	105,2%
EGÉSZSÉGBIZTOSÍTÁSI ALAP	106 939,3	116 150,9	108,6%
Táppénz	7 959,0	6 427,2	80,8%
GYED	7 517,5	7 732,6	102,9%
EA egyéb pénzbeli ellátásai	4 345,3	3 869,6	89,1%
Gyógyító megelőző ellátás	51 095,9	59 218,6	115,9%
Gyógyszertámogatás	27 346,8	29 796,8	109,0%
Gyógyászati segédeszköz támogatás	3 365,5	4 103,6	121,9%
EA egyéb természetbeni ellátásai	1 276,2	1 570,8	123,1%
TB költségvetési szervek kiadásai	1 512,9	1 400,7	92,6%
Egyéb kiadások	2 520,2	2 031,0	80,6%
EGYENLEGEK PÉNZFORGALMI SZEMLELETBEN			
KÖZPONTI KÖLTSÉGVETÉS	-120 181,4	-140 634,2	117,0%
ELKÜLÖNÍTETT ÁLLAMI PÉNZALAPOK	-10 435,7	317,2	
TÁRSADALOMBIZTOSÍTÁSI ALAPOK	53 995,0	-31 694,0	
ebből: Nyugdíjbiztosítási Alap	66 755,3	-23 404,9	
Egészségbiztosítási Alap	-12 760,3	-8 289,1	65,0%
KÖZPONTI ALRENDSZER ÖSSZESEN	-76 622,1	-172 011,1	224,5%

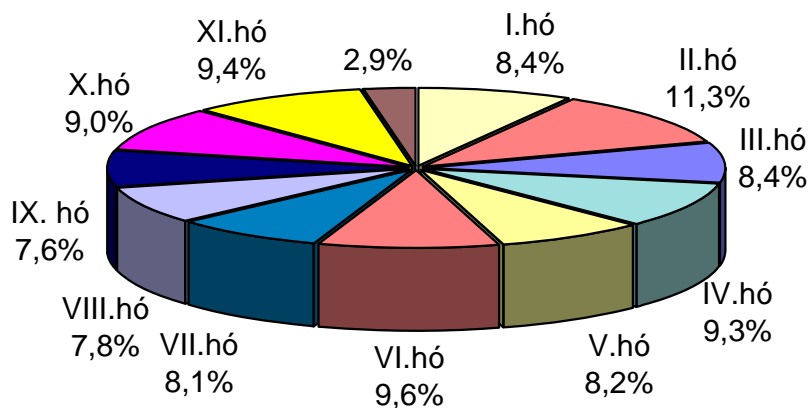
A központi költségvetés főösszegeinek alakulása és az egyenleg változása 2010. évben



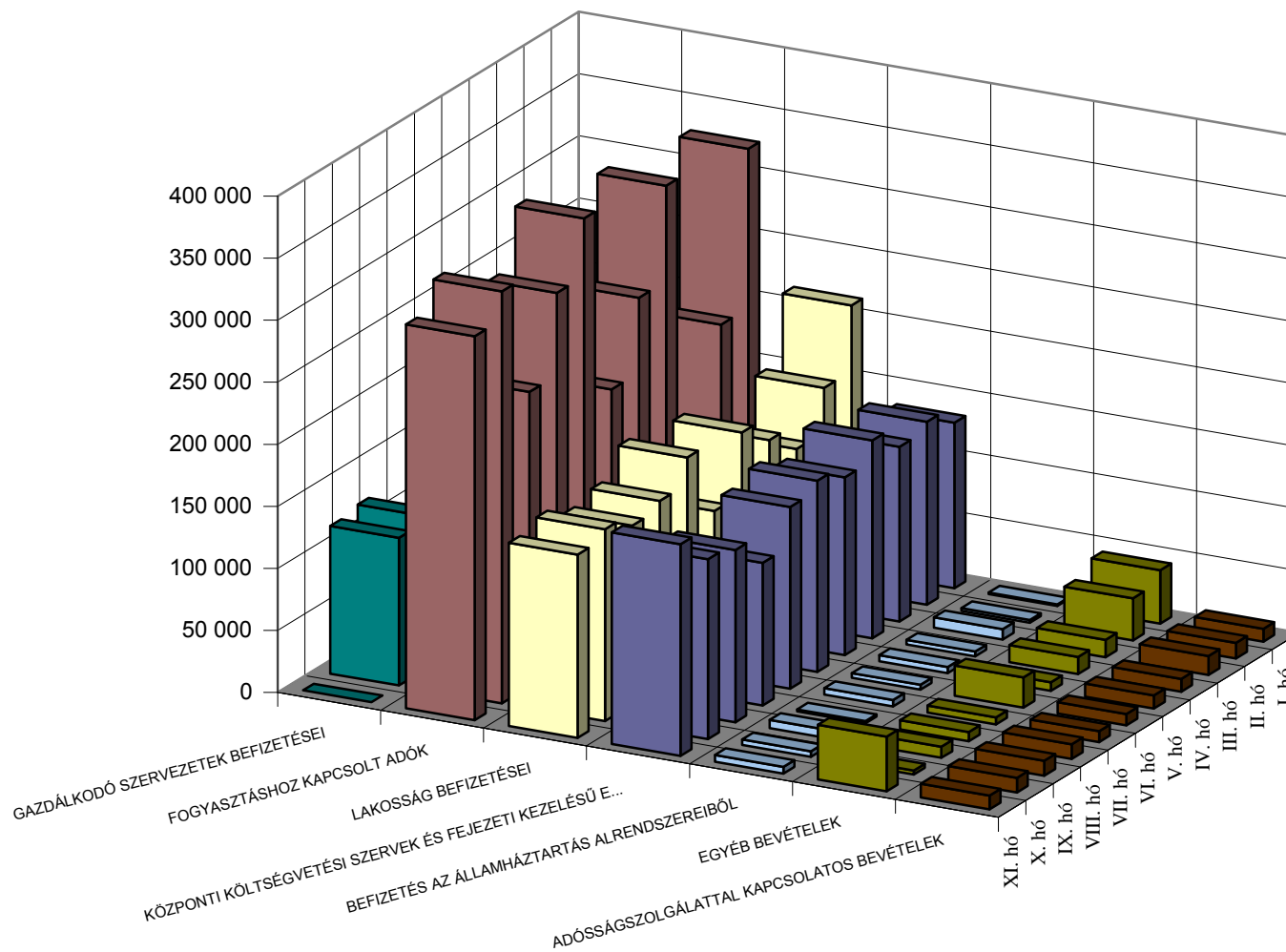
A központi költségvetés 2010. évi bevételeinek havonkénti alakulása az éves előirányzat százalékában



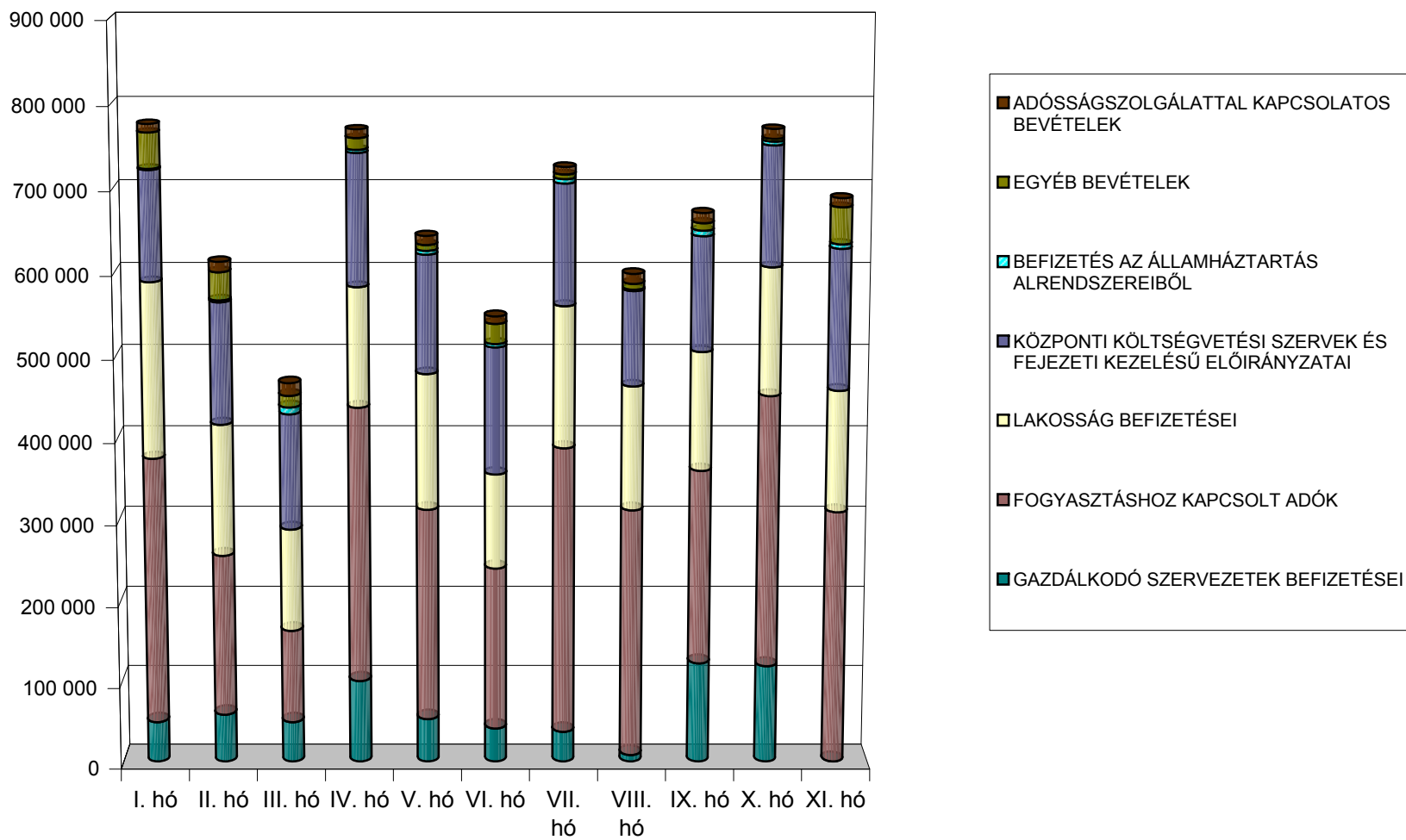
A központi költségvetés 2010. évi kiadásainak havonkénti alakulása az éves előirányzat százalékában



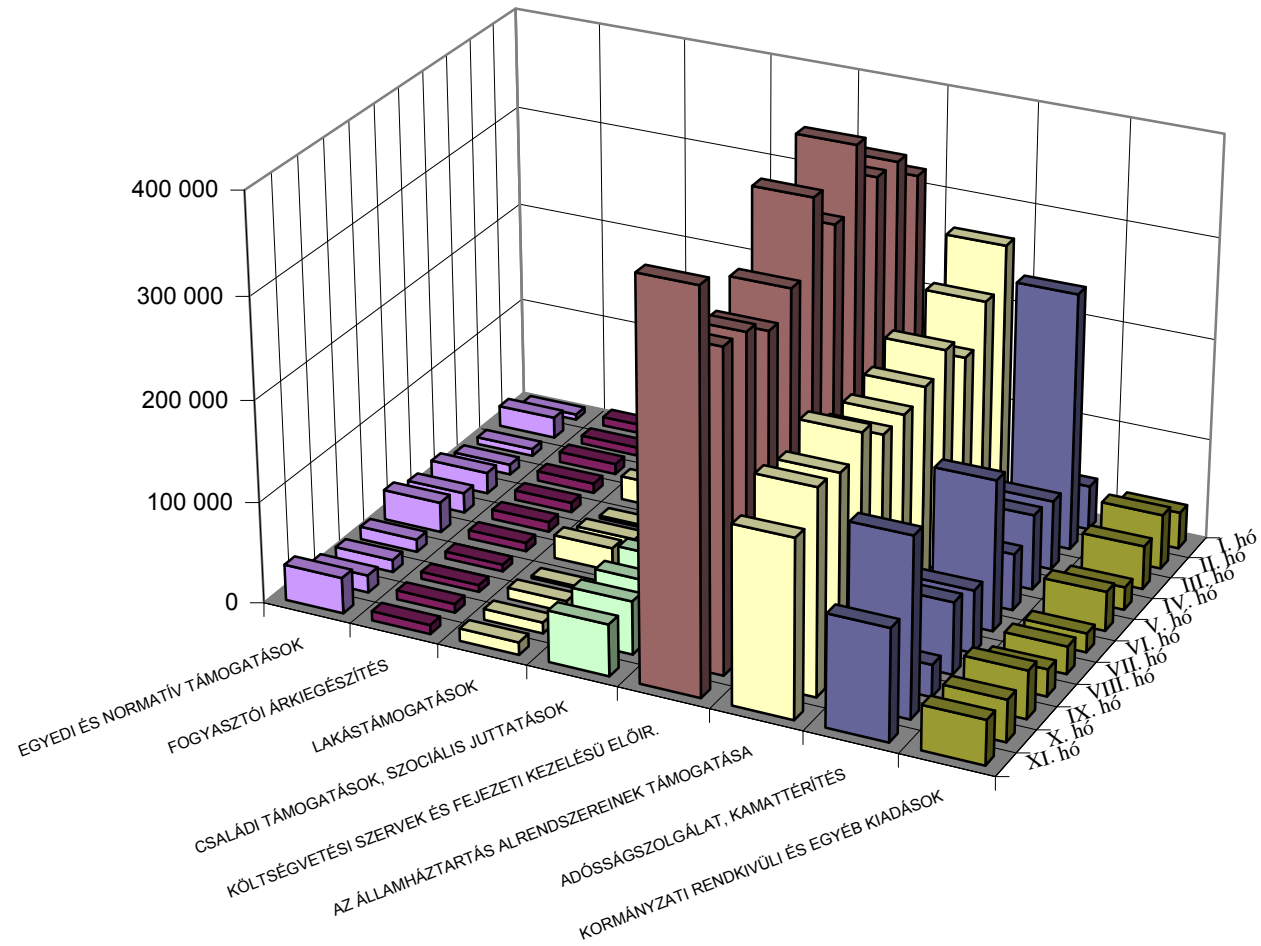
A központi költségvetés főbb bevételeinek havonkénti alakulása 2010. évben



A központi költségvetés bevételeinek havonkénti alakulása bevételcsoportonként 2010. évben



A központi költségvetés főbb kiadásainak havonkénti alakulása 2010. évben



A központi költségvetés havi kiadásainak alakulása kiadáscsoportonként 2010. évben

