

A KÖZPONTI KORMÁNYZAT ELŐZETES MÉRLEGE

BEVÉTELEK	2012. évi			2013. évi		
	Teljesítés /előzetes/	I-IX. hó	teljesítés %-a	Törvényi módosított előirányzat	I-IX. hó	előir. %-a
KÖZPONTI KÖLTSÉGVETÉS	9 403 593,4	6 563 976,2	69,8%	10 232 383,3	7 062 870,6	69,0%
GAZDÁLKODÓ SZERVEZETEK BEFIZETÉSEI	1 157 200,5	638 792,8	55,2%	1 451 281,4	648 025,3	44,7%
Társasági adó	342 305,2	147 118,7	43,0%	320 800,0	141 780,1	44,2%
Hitelintézeti járadék	9 742,8	4 436,4	45,5%	37 400,0	9 342,4	25,0%
Cégautóadó	32 307,1	23 517,7	72,8%	39 000,0	25 172,8	64,5%
Energiaellátók jövedelemadója	5 610,0	-6 924,0	-123,4%	80 000,0	-48,5	-0,1%
Egyszerűsített vállalkozási adó	146 531,3	73 690,0	50,3%	108 100,0	56 090,4	51,9%
Energia adó	16 857,2	13 904,7	82,5%	17 500,0	12 793,4	73,1%
Környezetterhelési díj	7 254,7	5 103,7	70,3%	8 500,0	4 905,4	57,7%
Bányajáradék	103 561,3	83 124,0	80,3%	95 000,0	47 474,4	50,0%
Játékadó	52 438,4	44 424,3	84,7%	47 000,0	22 630,9	48,2%
Egyéb befizetések	17 971,0	10 248,0	57,0%	33 500,0	13 720,2	41,0%
Egyéb központosított bevételek	172 040,5	115 133,7	66,9%	250 981,4	123 620,8	49,3%
Pénzügyi szervezetek különadója	84 935,8	40 249,5	47,4%	144 000,0	102 208,6	71,0%
Egyes ágazatok terhelő különadó	165 645,2	84 766,2	51,2%	5 000,0	10 187,1	203,7%
Kisadózók tételes adója				74 300,0	19 577,6	26,3%
Kisvállalati adó				130 200,0	7 021,8	5,4%
Közműadó				60 000,0	51 547,8	85,9%
FOGYASZTÁSHOZ KAPCSOLT ADÓK	3 702 695,2	2 807 540,4	75,8%	4 286 900,0	2 921 376,1	68,1%
Általános forgalmi adó	2 747 408,4	2 103 478,3	76,6%	2 953 200,0	2 051 487,8	69,5%
Jövedéki adó	929 406,6	690 825,5	74,3%	947 100,0	667 061,1	70,4%
Regisztrációs adó	13 671,0	10 173,5	74,4%	14 000,0	11 363,1	81,2%
Távközlési adó	12 209,2	3 063,1	25,1%	44 000,0	32 595,6	74,1%
Pénzügyi tranzakciós illeték				301 100,0	138 983,5	46,2%
Biztosítási adó				27 500,0	19 885,0	72,3%
LAKOSSÁG BEFIZETÉSEI	1 609 445,6	1 186 647,3	73,7%	1 657 780,0	1 229 086,1	74,1%
Személyi jövedelemadó	1 498 395,7	1 111 574,8	74,2%	1 501 600,0	1 122 945,8	74,8%
Adóbefizetések	183,2	125,4	68,4%	180,0	138,6	77,0%
Illetékbecfizetések	109 611,9	73 956,9	67,5%	111 000,0	78 436,7	70,7%
Gépjárműadó				44 100,0	26 809,2	60,8%
Háztartási alkalmazott utáni regisztrációs díj	11,2	6,4	57,2%		17,4	
M.személyek jogviszony megszűnéséhez kapcs. egyes jövedelmek különadója	1 243,6	983,8	79,1%	900,0	738,4	82,0%
KÖLTSÉGVETÉSI SZERVEK ÉS FEJEZETI KEZELÉSŰ ELŐIRÁNYZATOK BEVÉTELEI	2 603 585,3	1 690 889,3	64,9%	2 489 209,2	2 024 635,4	81,3%
Költségvetési szervek bevételei	1 397 451,8	943 819,3	67,5%	1 041 867,8	1 153 636,9	110,7%
Szakmai fejezeti kezelésű előirányzatok bevételei	1 206 133,5	747 070,0	61,9%	1 447 341,4	870 998,6	60,2%
BEFIZETÉS AZ ÁLLAMHÁZTARTÁS ALRENDZEREIBŐL	67 988,4	36 651,6	53,9%	96 920,5	45 386,3	46,8%
Központi költségvetési szervek befizetései	41 021,2	16 082,5	39,2%	75 320,5	26 164,4	34,7%
Elkülönített állami pénzalapok befizetése				10 000,0	5 000,0	50,0%
Hozzájárulás a Nemzeti Család- és Szociálpolitikai Alaphoz	17 714,0	13 285,5	75,0%			
Helyi önkormányzatok befizetései	9 253,2	7 283,6	78,7%	11 600,0	14 221,9	122,6%
ÁLLAMI VAGYONNAL KAPCSOLATOS BEFIZETÉSEK	69 806,1	68 065,9	97,5%	116 004,4	64 134,0	55,3%
KAMATBEVÉTELEK	145 896,1	102 398,6	70,2%	93 244,8	85 559,3	91,8%
EGYÉB BEVÉTELEK	26 138,7	17 879,1	68,4%	14 674,6	30 850,8	210,2%
EGYÉB UNIÓS BEVÉTELEK	20 837,5	15 111,2	72,5%	26 368,4	13 817,2	52,4%
Vám és cukorágazati hozzájárulás visszatérítése	9 200,0	7 096,4	77,1%	9 629,2	6 950,7	72,2%
Uniós támogatások utólagos megtérítése	11 637,5	8 014,8	68,9%	16 739,2	6 866,5	41,0%
ELKÜLÖNÍTETT ÁLLAMI PÉNZALAPOK	508 364,6	345 129,1	67,9%	441 360,0	327 681,5	74,2%
KÖZPONTI NUKLEÁRIS PÉNZÜGYI ALAP	30 595,7	25 763,8	84,2%	32 829,4	28 385,8	86,5%
NEMZETI FOGYALKOZTATÁSI ALAP	392 319,4	272 780,1	69,5%	329 140,6	252 440,9	76,7%
Szakképzési hozzájárulás	80 352,5	60 855,4	75,7%	54 814,6	44 869,8	81,9%
Egészségbiztosítási- és munkaerőpiaci járulék NFA-t megillető hányada	194 381,1	144 943,9	74,6%	120 133,3	93 141,0	77,5%
TÁMOP intézkedések bevételei	40 787,7	14 360,2	35,2%	39 000,0	31 130,3	79,8%
Költségvetési támogatás	71 273,8	44 273,8	62,1%	20 000,0	13 140,0	65,7%
Munkahelyvédelmi akciótervvel összefüggő hozzájárulás				91 542,7	67 400,0	73,6%
Egyéb bevételek	5 524,3	8 346,8	151,1%	3 650,0	2 759,8	75,6%
WMÁB KÁRTALANÍTÁSI ALAP	20,6	15,2	74,1%	17,2	12,8	74,4%
KUTATÁSI ÉS TECHNOLÓGIAI INNOVÁCIÓS ALAP	59 676,3	24 873,4	41,7%	56 100,0	25 179,7	44,9%
BETHLEN GÁBOR ALAP	13 224,9	11 977,2	90,6%	11 572,8	12 800,5	110,6%
NEMZETI KULTURÁLIS ALAP	12 527,7	9 719,4	77,6%	11 700,0	8 861,8	75,7%
TÁRSADALOMBIZTOSÍTÁSI ALAPOK	4 510 570,0	3 372 950,9	74,8%	4 651 572,8	3 686 139,2	79,2%
NYUGDÍJBIZTOSÍTÁSI ALAP	2 765 989,6	2 069 385,0	74,8%	2 847 298,9	2 294 910,3	80,6%
Szociális hozzájárulási adó és járulékok	2 593 825,1	1 945 440,5	75,0%	2 703 724,2	2 168 426,8	80,2%
Egyéb járulékok és hozzájárulások	48 513,0	32 150,9	66,3%	23 373,1	35 701,7	152,7%
Késedelmi pótlék és bírság	10 685,5	7 729,7	72,3%	11 000,0	8 129,8	73,9%
Költségvetési támogatások, térítések	101 511,0	76 133,3	75,0%	97 838,6	73 379,0	75,0%
Egyéb bevételek	11 455,0	7 930,6	69,2%	11 363,0	9 273,1	81,6%
EGÉSZSÉGBIZTOSÍTÁSI ALAP	1 744 580,4	1 303 565,8	74,7%	1 804 273,9	1 391 228,9	77,1%
Biztosított egészségbiztosítási járulékok*	696 753,9	539 961,9	77,5%	593 550,8	452 957,1	76,3%
Egyéb járulékok és hozzájárulások	45 322,6	11 439,9	25,2%	16 571,0	11 418,1	68,9%
Egészségügyi hozzájárulás	108 843,7	82 109,7	75,4%	113 791,0	105 799,3	93,0%
Késedelmi pótlék és bírság	3 496,6	2 501,1	71,5%	3 100,0	2 331,3	75,2%
Költségvetési támogatások, térítések	594 516,3	442 736,0	74,5%	974 034,5	733 282,0	75,3%
Rokkantsági, rehab. ellátások fedezetére Ny.Alaptól átvett pénzeszköz	158 763,9	119 072,9	75,0%			
Egyéb bevételek	136 883,4	105 744,2	77,3%	103 226,6	85 441,0	82,8%

* Ez a mérleg sor tartalmazza az egészségügyi szolgáltatási járulékok is.

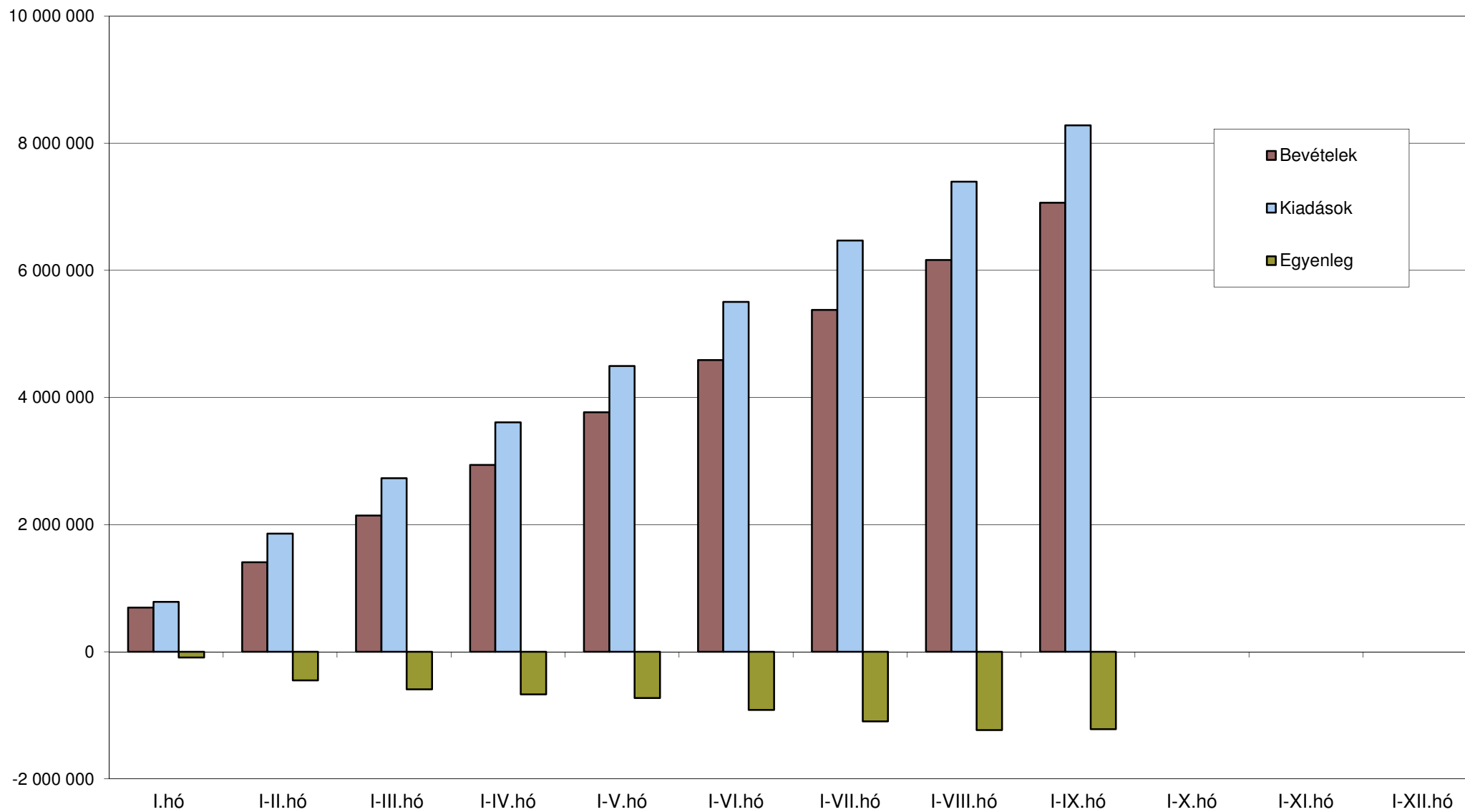
KIADÁSOK	2012. évi			2013. évi		
	Teljesítés /előzetes/	I-IX. hó	teljesítés %-a	Törvényi módosított előirányzat	I-IX. hó	előir. %-a
KÖZPONTI KÖLTSÉGVETÉS	10 014 816,8	7 192 831,9	71,8%	11 275 846,0	8 279 725,8	73,4%
EGYEDI ÉS NORMATÍV TÁMOGATÁSOK	259 482,2	189 489,0	73,0%	268 722,2	212 631,1	79,1%
KÖZSZOLGÁLATI MŰSORSZOLGÁLTATÁS TÁMOGATÁSA	61 835,7	46 369,6	75,0%	68 558,4	51 439,3	75,0%
SZOCIÁLPOLITIKAI MENETDÍJ TÁMOGATÁS	96 861,3	71 585,7	73,9%	93 000,0	68 797,0	74,0%
LAKÁSÉPÍTÉSI TÁMOGATÁSOK	124 000,7	84 892,0	68,5%	201 500,0	92 705,0	46,0%
NEMEZETI CSALÁD- ÉS SZOCIÁLPOLITIKAI ALAP	816 978,2	618 419,9	75,7%	829 587,5	571 493,9	68,9%
Családi támogatások	445 892,4	336 490,6	75,5%	452 529,0	328 863,3	72,7%
Korhatár alatti ellátások	279 982,4	212 519,2	75,9%	283 394,7	176 407,3	62,2%
Jövedelempótló és jövedelem kiegészítő szociális támogatások	62 612,5	47 603,6	76,0%	63 713,8	46 343,7	72,7%
Különféle jogcímen adott térítések	28 490,9	21 806,5	76,5%	29 950,0	19 879,5	66,4%
KÖLTSÉGVETÉSI SZERVEK ÉS FEJEZETI KEZELÉSŰ ELŐIRÁNYZATOK KIADÁSAI	5 067 192,2	3 516 612,3	69,4%	5 583 634,7	4 516 176,2	80,9%
Költségvetési szervek kiadásai	2 920 270,4	2 064 157,2	70,7%	2 989 383,9	2 699 080,8	90,3%
Szakmai fejezeti kezelési előirányzatok kiadásai	2 146 921,8	1 452 455,2	67,7%	2 594 250,8	1 817 095,5	70,0%
AZ ÁLLAMHÁZTARTÁS ALRENDSZEREINEK TÁMOGATÁSA	1 925 858,6	1 348 469,1	70,0%	1 846 399,9	1 355 097,2	73,4%
Elkülönített állami pénzalapok támogatása	94 576,3	66 574,5	70,4%	136 620,2	103 602,6	75,8%
Garancia és hozzájárulás a társadalombiztosítási ellátásokhoz	690 895,3	515 063,0	74,6%	1 066 473,1	802 796,2	75,3%
Helyi önkormányzatok támogatása	1 066 707,2	766 831,5	71,9%	643 306,6	448 698,5	69,7%
KAMATKIADÁSOK	1 202 360,8	908 621,8	75,6%	1 234 386,0	902 183,5	73,1%
TÁRSADALMI ÖNSZERVEZŐDÉSEK TÁMOGATÁSA	3 809,7	2 857,2	75,0%	3 809,8	2 857,4	75,0%
KORMÁNYZATI RENDKÍVÜLI KIADÁSOK	9 012,4	7 923,8	87,9%	3 977,3	3 318,1	83,4%
KEZESSÉGÉRVÉNYESÍTÉS	40 806,7	34 395,4	84,3%	30 232,4	20 457,3	67,7%
EGYÉB KIADÁSOK	34 338,2	22 515,6	65,6%	48 555,9	79 977,1	164,7%
TARTALÉKOK				511 406,0		
Rendkívüli kormányzati intézkedések				106 000,0		
Céltartalékok				89 528,7		
Országvédelmi Alap				315 877,3		
TÁMOGATÁS AZ ÖNK-I ADÓSSÁGOK TÖRLESZTÉSÉHEZ				30 000,0	33 902,8	113,0%
HOZZÁJÁRULÁS AZ EU KÖLTSÉGVETÉSÉHEZ	234 857,6	248 930,7	106,0%	276 985,9	254 821,2	92,0%
ÁLLAMI VAGYONNAL KAPCSOLATOS KIADÁSOK	137 422,5	91 749,9	66,8%	245 090,0	113 868,6	46,5%
ELKÜLÖNÍTETT ÁLLAMI PÉNZALAPOK	378 222,2	243 337,3	64,3%	448 732,1	272 922,9	60,8%
KÖZPONTI NUKLEÁRIS PÉNZÜGYI ALAP	12 843,6	9 062,0	70,6%	15 201,5	6 506,8	42,8%
NEMZETI FOGLALKOZTATÁSI ALAP	305 121,1	203 093,4	66,6%	355 140,6	232 169,6	65,4%
Passzív kiadások	64 974,2	49 578,6	76,3%	59 361,9	36 834,3	62,1%
Startmunka-program	131 910,7	92 570,9	70,2%	153 779,8	113 855,8	74,0%
EU-s elő- és társfinanszírozás	52 989,4	30 919,8	58,4%	62 279,6	51 255,9	82,3%
Egyéb kiadások	55 246,8	30 024,2	54,3%	79 719,3	30 223,7	37,9%
WMÁB KÁRTALANÍTÁSI ALAP	4,5	4,4	97,0%	17,2	244,1	1419,4%
KUTATÁSI ÉS TECHNOLÓGIAI INNOVÁCIÓS ALAP	38 109,9	13 941,1	36,6%	56 100,0	15 028,1	26,8%
BETHLEN GÁBOR ALAP	13 631,9	10 470,1	76,8%	11 572,8	10 959,6	94,7%
NEMZETI KULTURÁLIS ALAP	8 511,2	6 766,3	79,5%	10 700,0	8 014,5	74,9%
TÁRSADALOMBIZTOSÍTÁSI ALAPOK	4 628 132,3	3 391 673,9	73,3%	4 651 572,8	3 473 090,7	74,7%
NYUGDÍJBIZTOSÍTÁSI ALAP	2 836 628,7	2 089 766,9	73,7%	2 847 298,9	2 136 362,9	75,0%
Nyugellátások	2 642 782,0	1 945 360,7	73,6%	2 830 514,9	2 123 749,6	75,0%
TB költségvetési szervek kiadásai	12 459,0	8 052,5	64,6%	10 831,0	8 541,0	78,9%
Egyéb kiadások	181 387,7	136 353,7	75,2%	5 953,0	4 072,3	68,4%
EGÉSZSÉGBIZTOSÍTÁSI ALAP	1 791 503,6	1 301 907,1	72,7%	1 804 273,9	1 336 727,8	74,1%
Táppénz	56 543,9	42 124,0	74,5%	61 500,0	44 023,4	71,6%
GYED	89 167,3	66 900,6	75,0%	95 365,3	70 225,7	73,6%
EA egyéb pénzbeli ellátásai	49 233,0	36 387,2	73,9%	51 799,0	36 870,3	71,2%
Rokkantsági, rehabilitációs ellátások	358 365,7	267 210,0	74,6%	349 000,0	264 457,5	75,8%
Gyógyító megelőző ellátás	842 053,9	591 403,3	70,2%	880 606,2	635 791,0	72,2%
Gyógyszertámogatás	315 129,5	237 653,9	75,4%	279 981,0	218 546,3	78,1%
Gyógyászati segédesszköz támogatás	51 304,2	37 963,2	74,0%	43 313,0	37 953,7	87,6%
EA egyéb természetbeni ellátásai	14 720,6	10 850,0	73,7%	19 710,0	12 653,9	64,2%
TB költségvetési szervek kiadásai	9 960,7	7 736,4	77,7%	9 139,4	7 354,0	80,5%
Egyéb kiadások	5 024,8	3 678,6	73,2%	13 860,0	8 852,1	63,9%
EGYENLEGEK PÉNZFORGALMI SZEMLÉLETBEN						
KÖZPONTI KÖLTSÉGVETÉS	-611 223,4	-628 855,7	102,9%	-1 043 462,7	-1 216 855,2	116,6%
ELKÜLÖNÍTETT ÁLLAMI PÉNZALAPOK	130 142,4	101 791,8	78,2%	-7 372,1	54 758,6	
TÁRSADALOMBIZTOSÍTÁSI ALAPOK	-117 562,3	-18 723,1	15,9%		213 048,6	
ebből: Nyugdíjbiztosítási Alap	-70 639,1	-20 381,8	28,9%		158 547,4	
Egészségbiztosítási Alap	-46 923,2	-1 658,8	-3,5%		54 501,1	
KÖZPONTI ALRENDSZER ÖSSZESEN	-598 643,3	-545 787,1	91,2%	-1 050 834,8	-949 048,0	90,3%

A KÖZPONTI KORMÁNYZAT ELŐZETES MÉRLEGE

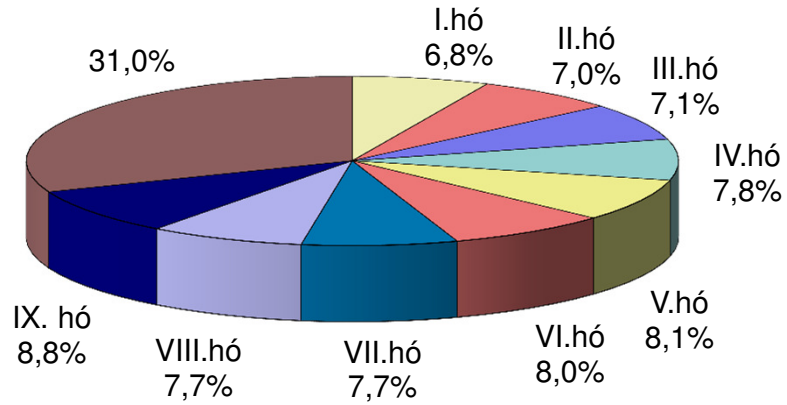
BEVÉTELEK	Szeptemberi adatok		
	2012. év	2013. év	teljesítés %-a
KÖZPONTI KÖLTSÉGVETÉS	733 354,0	899 044,3	122,6%
GAZDÁLKODÓ SZERVEZETEK BEFIZETÉSEI	89 405,7	111 504,0	124,7%
Társasági adó	14 089,4	16 324,4	115,9%
Hitelintézeti járadék	23,4	1 202,9	5150,8%
Cégautóadó	426,6	572,1	134,1%
Energiaellátók jövedelemadója	972,7	-14,0	-1,4%
Egyszerűsített vállalkozási adó	1 497,7	1 122,2	74,9%
Energia adó	1 368,4	389,3	28,4%
Környezetterhelési díj	878,5	1 254,7	142,8%
Bányajáradék	7 083,6	5 403,9	76,3%
Játékadó	3 845,6	2 615,0	68,0%
Egyéb befizetések	1 942,9	1 710,2	88,0%
Egyéb központosított bevételek	4 260,9	17 905,3	420,2%
Pénzügyi szervezetek különadója	45 386,8	35 277,3	77,7%
Egyes ágazatokat terhelő különadó	7 629,3	-19,3	-0,3%
Kisadózók tételes adója		2 774,3	
Kisvállalati adó		612,9	
Közműadó		24 372,8	
FOGYASZTÁSHOZ KAPCSOLT ADÓK	307 677,4	388 753,7	126,4%
Általános forgalmi adó	212 410,3	246 632,9	116,1%
Jövedéki adó	91 142,9	92 618,3	101,6%
Regisztrációs adó	1 061,1	1 396,6	131,6%
Távközlési adó	3 063,1	3 807,8	124,3%
Pénzügyi tranzakciós illeték		42 237,7	
Biztosítási adó		2 060,5	
LAKOSSÁG BEFIZETÉSEI	129 439,0	131 190,6	101,4%
Személyi jövedelemadó	121 461,2	118 348,7	97,4%
Adóbefizetések	22,5	12,7	56,1%
Illetékbefizetések	7 917,6	8 605,5	108,7%
Gépjárműadó		4 181,5	
Háztartási alkalmazott utáni regisztrációs díj	0,8	2,1	252,7%
M.személyek jogviszony megszűnéséhez kapcs. egyes jövedelmek különadója	36,8	40,2	109,0%
KÖLTSÉGVETÉSI SZERVEK ÉS FEJEZETI KEZELÉSŰ ELŐIRÁNYZATOK BEVÉTELEI	184 867,2	250 723,3	135,6%
Költségvetési szervek bevételei	100 139,8	153 765,4	153,6%
Szakmai fejezeti kezelésű előirányzatok bevételei	84 727,4	96 957,9	114,4%
BEFIZETÉS AZ ÁLLAMHÁZTARTÁS ALRENDSZEREIBŐL	3 055,6	3 102,1	101,5%
Központi költségvetési szervek befizetései	1 354,7	1 211,0	89,4%
Elkülönített állami pénzalapok befizetése			
Hozzájárulás a Nemzeti Család- és Szociálpolitikai Alaphoz	1 476,2		
Helyi önkormányzatok befizetései	224,7	1 891,1	841,7%
ÁLLAMI VAGYONNAL KAPCSOLATOS BEFIZETÉSEK	5 447,1	1 572,9	28,9%
KAMATBEVÉTELEK	10 198,2	6 422,1	63,0%
EGYÉB BEVÉTELEK	2 360,0	5 012,3	212,4%
EGYÉB UNIÓS BEVÉTELEK	903,8	763,3	84,5%
Vám és cukorágazati hozzájárulás visszatérítése	785,2	763,3	97,2%
Uniós támogatások utólagos megtérítése	118,6		
ELKÜLÖNÍTETT ÁLLAMI PÉNZALAPOK	37 081,7	35 683,1	96,2%
KÖZPONTI NUKLEÁRIS PÉNZÜGYI ALAP	1 614,1	1 610,9	99,8%
NEMZETI FOGLALKOZTATÁSI ALAP	32 060,7	29 490,2	92,0%
Szakképzési hozzájárulás	5 756,9	5 353,1	93,0%
Egészségbiztosítási- és munkaerőpiaci járulékok NFA-t megillető hányada	15 787,2	10 311,3	65,3%
TÁMOP intézkedések bevételei	6 212,3	2 947,9	47,5%
Költségvetési támogatás	4 000,0	2 285,0	57,1%
Munkahelyvédelmi akciótervvel összefüggő hozzájárulás		7 700,0	
Egyéb bevételek	304,5	892,9	293,2%
WMÁB KÁRTALANÍTÁSI ALAP	0,7	0,4	61,9%
KUTATÁSI ÉS TECHNOLÓGIAI INNOVÁCIÓS ALAP	772,1	1 574,4	203,9%
BETHLEN GÁBOR ALAP	1 880,0	1 441,4	76,7%
NEMZETI KULTURÁLIS ALAP	754,1	1 565,9	207,7%
TÁRSADALOMBIZTOSÍTÁSI ALAPOK	356 710,0	403 267,4	113,1%
NYUGDÍJBIZTOSÍTÁSI ALAP	219 821,2	254 615,8	115,8%
Szociális hozzájárulási adó és járulékok	207 641,0	240 961,1	116,0%
Egyéb járulékok és hozzájárulások	4 072,8	4 073,4	100,0%
Késedelmi pótlék és bírság	672,0	663,9	98,8%
Költségvetési támogatások, térítések	8 459,3	8 153,2	96,4%
Egyéb bevételek	-1 023,9	764,2	-74,6%
EGÉSZSÉGBIZTOSÍTÁSI ALAP	136 888,8	148 651,6	108,6%
Biztosított egészségbiztosítási járulékok	59 389,5	49 757,2	83,8%
Egyéb járulékok és hozzájárulások	1 340,0	1 331,7	99,4%
Egészségügyi hozzájárulás	7 627,7	8 975,4	117,7%
Késedelmi pótlék és bírság	226,3	184,3	81,4%
Költségvetési támogatások, térítések	47 775,0	81 170,0	169,9%
Rokkantsági, rehab. ellátások fedezetére Ny.Alaptól átvett pénzeszköz	13 230,3		
Egyéb bevételek	7 299,9	7 233,1	99,1%

KIADÁSOK	Szeptemberi adatok		
	2012. év	2013. év	teljesítés %-a
KÖZPONTI KÖLTSÉGVETÉS	713 653,2	885 169,5	124,0%
EGYEDI ÉS NORMATÍV TÁMOGATÁSOK	15 849,9	15 615,9	98,5%
KÖZSZOLGÁLATI MŰSORSZOLGÁLTATÁS TÁMOGATÁSA	5 150,0	5 718,2	111,0%
SZOCIÁLPOLITIKAI MENETDÍJ TÁMOGATÁS	6 054,5	5 991,0	99,0%
LAKÁSÉPÍTÉSI TÁMOGATÁSOK	2 853,7	2 919,2	102,3%
NEMZETI CSALÁD- ÉS SZOCIÁLPOLITIKAI ALAP	65 042,0	57 678,8	88,7%
Családi támogatások	35 839,9	34 922,0	97,4%
Korhatár alatti ellátások	21 819,5	17 004,5	77,9%
Jövedelempótló és jövedelem kiegészítő szociális támogatások	4 950,1	5 090,9	102,8%
Különféle jogcímen adott térítések	2 432,5	661,5	27,2%
KÖLTSÉGVETÉSI SZERVEK ÉS FEJEZETI KEZELÉSŰ ELŐIRÁNYZATOK KIADÁSAI	376 401,3	537 048,9	142,7%
Költségvetési szervek kiadásai	206 557,0	304 365,0	147,4%
Szakmai fejezeti kezelésű előirányzatok kiadásai	169 844,3	232 683,9	137,0%
AZ ÁLLAMHÁZTARTÁS ALRENDSZEREINEK TÁMOGATÁSA	135 133,5	144 733,9	107,1%
Elkülönített állami pénzalapok támogatása	5 480,6	11 185,2	204,1%
Garancia és hozzájárulás a társadalombiztosítási ellátásokhoz	55 790,3	88 873,2	159,3%
Helyi önkormányzatok támogatása	73 862,6	44 675,5	60,5%
KAMATKIADÁSOK	43 032,3	58 364,4	135,6%
TÁRSADALMI ÖNSZERVEZŐDÉSEK TÁMOGATÁSA			
KORMÁNYZATI RENDKÍVÜLI KIADÁSOK	329,0	420,8	127,9%
KEZESSÉGÉRVÉNYESÍTÉS	20 849,1	2 131,6	10,2%
EGYÉB KIADÁSOK	3 097,6	13 014,9	420,2%
TARTALÉKOK			
Rendkívüli kormányzati intézkedések			
Céltartalékok			
Országvédelmi Alap			
TÁMOGATÁS AZ ÖNK-I ADÓSSÁGOK TÖRLESZTÉSÉHEZ			
HOZZÁJÁRULÁS AZ EU KÖLTSÉGVETÉSÉHEZ	25 377,7	22 465,2	88,5%
ÁLLAMI VAGYONNAL KAPCSOLATOS KIADÁSOK	14 482,5	19 066,7	131,7%
ELKÜLÖNÍTETT ÁLLAMI PÉNZALAPOK	24 436,7	44 077,6	180,4%
KÖZPONTI NUKLEÁRIS PÉNZÜGYI ALAP	498,5	663,5	133,1%
NEMZETI FOGLALKOZTATÁSI ALAP	19 742,6	41 273,5	209,1%
Passzív kiadások	3 726,7	3 929,1	105,4%
Startmunka-program	11 012,1	12 088,9	109,8%
EU-s elő- és társfinanszírozás	2 162,1	20 801,2	962,1%
Egyéb kiadások	2 841,6	4 454,3	156,7%
WMÁB KÁRTALANÍTÁSI ALAP		1,6	
KUTATÁSI ÉS TECHNOLÓGIAI INNOVÁCIÓS ALAP	1 620,9	0,0	0,0%
BETHLEN GÁBOR ALAP	1 511,8	957,0	63,3%
NEMZETI KULTURÁLIS ALAP	1 063,0	1 181,9	111,2%
TÁRSADALOMBIZTOSÍTÁSI ALAPOK	375 315,4	396 632,4	105,7%
NYUGDÍJBIZTOSÍTÁSI ALAP	233 809,9	238 426,1	102,0%
Nyugellátások	218 054,4	237 142,8	108,8%
TB költségvetési szervek kiadásai	717,2	854,1	119,1%
Egyéb kiadások	15 038,3	429,2	2,9%
EGÉSZSÉGBIZTOSÍTÁSI ALAP	141 505,5	158 206,3	111,8%
Táppénz	4 628,6	5 041,5	108,9%
GYED	7 661,4	8 148,0	106,4%
EA egyéb pénzbeli ellátásai	4 086,2	4 228,2	103,5%
Rokkantsági, rehabilitációs ellátások	28 619,9	28 620,3	100,0%
Gyógyító megelőző ellátás	65 667,1	82 457,8	125,6%
Gyógyszertámogatás	24 633,8	22 965,4	93,2%
Gyógyászati segédeszköz támogatás	4 050,2	3 879,8	95,8%
EA egyéb természetbeni ellátásai	1 030,6	1 345,6	130,6%
TB költségvetési szervek kiadásai	681,8	704,6	103,3%
Egyéb kiadások	445,9	815,0	182,8%
EGYENLEGEK PÉNZFORGALMI SZEMLELETBEN			
KÖZPONTI KÖLTSÉGVETÉS	19 700,8	13 874,8	70,4%
ELKÜLÖNÍTETT ÁLLAMI PÉNZALAPOK	12 645,0	-8 394,5	-66,4%
TÁRSADALOMBIZTOSÍTÁSI ALAPOK	-18 605,4	6 635,0	-35,7%
ebből: Nyugdíjbiztosítási Alap	-13 988,7	16 189,7	-115,7%
Egészségbiztosítási Alap	-4 616,7	-9 554,8	207,0%
KÖZPONTI ALRENDSZER ÖSSZESEN	13 740,3	12 115,2	88,2%

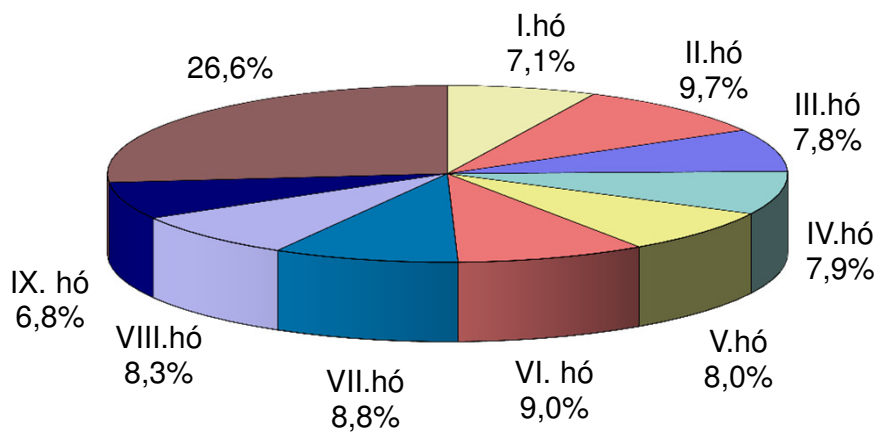
A központi költségvetés fősszegeinek alakulása és az egyenleg változása 2013. évben



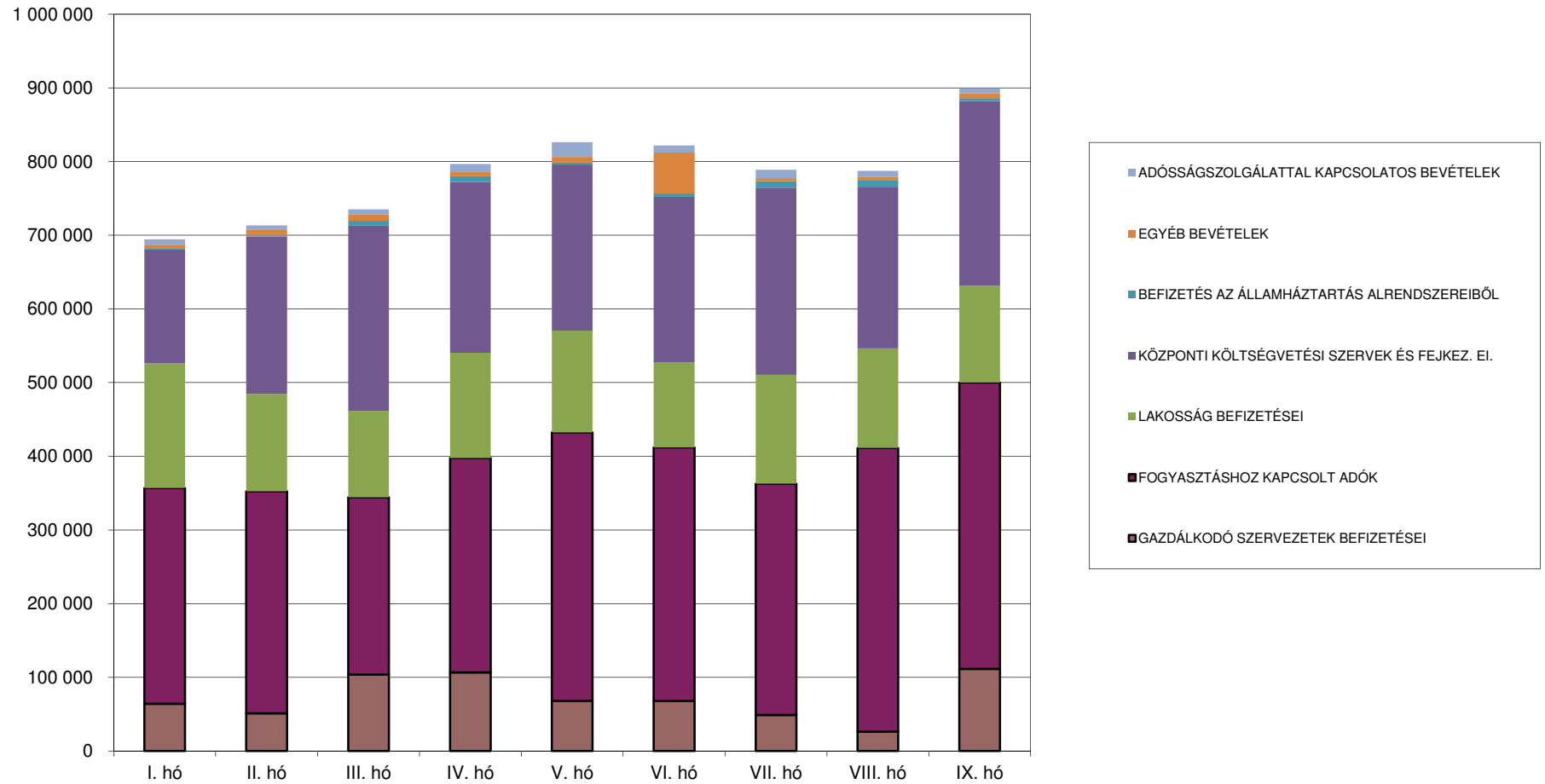
A központi költségvetés 2013. évi bevételeinek havonkénti alakulása az éves előirányzat százalékában



A központi költségvetés 2013. évi kiadásainak havonkénti alakulása az éves előirányzat százalékában



A központi költségvetés bevételeinek alakulása bevételcsoportonként 2013. évben



A központi költségvetés kiadásainak havonkénti alakulása kiadáscsoportonként 2013. évben

