

A KÖZPONTI KORMÁNYZAT ELŐZETES MÉRLEGE

BEVÉTELEK	2011. évi			2012. évi		
	teljesítés /előzetes/	I-VIII. hó	teljesítés %-a	módosított előirányzat	I-VIII. hó	előir. %-a
KÖZPONTI KÖLTSÉGVETÉS	8 342 181,5	5 224 009,1	62,6%	9 548 972,0	5 830 622,2	61,1%
GAZDÁLKODÓ SZERVEZETEK BEFIZETÉSEI	1 210 211,7	635 441,8	52,5%	1 402 586,2	549 387,0	39,2%
Társasági adó	316 620,3	137 899,8	43,6%	356 200,0	133 029,3	37,3%
Hitelintézeti járadék	9 388,6	4 481,1	47,7%	8 100,0	4 413,0	54,5%
Cégautóadó	25 256,0	18 331,7	72,6%	46 000,0	23 091,1	50,2%
Energiaellátók jövedelemadója	16 885,8	-1 137,0	-6,7%	14 000,0	-7 896,7	-56,4%
Egyszerűsített vállalkozási adó	172 272,6	84 670,4	49,1%	225 017,5	72 192,2	32,1%
Energia adó	17 253,1	12 674,1	73,5%	17 900,0	12 536,3	70,0%
Környezetterhelési díj	6 261,1	3 711,2	59,3%	8 500,0	4 225,1	49,7%
Bányajáradék	111 522,1	73 431,6	65,8%	94 000,0	76 040,4	80,9%
Játékadó	51 639,2	33 295,1	64,5%	78 400,0	40 578,7	51,8%
Egyéb befizetések	16 123,0	4 514,5	28,0%	33 000,0	8 305,1	25,2%
Egyéb központosított bevételek	108 563,6	82 237,1	75,8%	179 468,7	110 872,9	61,8%
Pénzügyi szervezetek kölönadója	186 482,9	97 924,2	52,5%	187 000,0	-5 137,3	-2,7%
Egyes ágazatokat terhelő kölönadó	171 943,4	83 408,1	48,5%	155 000,0	77 136,9	49,8%
FOGYASZTÁSHOZ KAPCSOLT ADÓK	3 132 318,3	2 164 011,9	69,1%	3 745 025,6	2 499 863,0	66,8%
Általános forgalmi adó	2 219 450,9	1 595 907,8	71,9%	2 817 175,6	1 891 068,0	67,1%
Jövedéki adó	875 114,1	545 204,6	62,3%	913 850,0	599 682,6	65,6%
Regisztrációs adó	34 479,0	22 899,6	66,4%	14 000,0	9 112,4	65,1%
Népegészségügyi termékadó	3 274,3					
LAKOSSÁG BEFIZETÉSEI	1 462 016,4	961 539,3	65,8%	1 677 150,0	1 057 208,2	63,0%
Személyi jövedelemadó	1 382 785,8	908 855,1	65,7%	1 574 300,0	990 113,6	62,9%
Adóbefizetések	179,7	107,6	59,9%	150,0	102,8	68,6%
Illetékbecfizetések	75 345,5	49 618,8	65,9%	102 500,0	66 039,3	64,4%
Háztartási alkalmazott utáni regisztrációs díj	5,3	3,3	61,6%		5,6	
M.személyek jogviszony megszűnéséhez kapcs. egyes jövedelmek kölönadója	3 700,1	2 954,6	79,9%	200,0	946,9	473,5%
KÖLTSÉGVETÉSI SZERVEK ÉS FEJEZETI KEZELÉSŰ ELŐIRÁNYZATOK BEVÉTELEI	2 169 590,0	1 298 697,6	59,9%	2 495 901,4	1 506 022,1	60,3%
Költségvetési szervek bevételei	925 663,4	558 566,9	60,3%	952 075,9	843 679,5	88,6%
Szakmai fejezeti kezelésű előirányzatok bevételei	1 243 926,6	740 130,7	59,5%	1 543 825,5	662 342,6	42,9%
BEFIZETÉS AZ ÁLLAMHÁZTARTÁS ALRENDSZEREIBŐL	52 717,9	27 039,5	51,3%	49 972,8	33 596,0	67,2%
Központi költségvetési szervek befizetései	45 481,6	21 352,0	46,9%	32 258,8	14 727,8	45,7%
Hozzájárulás a Nemzeti Család- és Szociálpolitikai Alaphoz				17 714,0	11 809,3	66,7%
Helyi önkormányzatok befizetései	7 236,2	5 687,5	78,6%		7 058,9	
ÁLLAMI VAGYONNAL KAPCSOLATOS BEFIZETÉSEK	40 006,7	31 394,3	78,5%	50 423,8	62 618,8	124,2%
KAMATBEVÉTELEK	107 661,1	67 971,4	63,1%	59 331,0	92 200,5	155,4%
EGYÉB BEVÉTELEK	39 473,3	23 604,7	59,8%	19 950,4	15 519,1	77,8%
NYUGDÍJREFORM ÉS ADÓSSÁGCSÖKKENTŐ ALAPBÓL SZÁRMAZÓ BEV.	95 628,3					
EGYÉB UNIÓS BEVÉTELEK	32 557,9	14 308,5	43,9%	48 630,8	14 207,5	29,2%
Vám és cukorágazati hozzájárulás visszatérítése	9 641,0	6 200,5	64,3%	8 817,6	6 311,2	71,6%
Uniós támogatások utólagos megtérítése	22 916,9	8 108,0	35,4%	39 813,2	7 896,2	19,8%
ELKÜLÖNÍTETT ÁLLAMI PÉNZALAPOK	428 797,7	304 452,9	71,0%	438 454,3	308 047,4	70,3%
KÖZPONTI NUKLEÁRIS PÉNZÜGYI ALAP	32 212,6	24 502,6	76,1%	30 270,0	24 149,7	79,8%
NEMZETI FOGLALKOZTATÁSI ALAP	330 373,0	228 417,5	69,1%	341 125,2	240 719,3	70,6%
Szakképzési hozzájárulás	49 415,5	42 769,1	86,5%	52 700,0	55 098,5	104,6%
Szociális hozzájárulási adó és járulékok	186 596,3	123 647,1	66,3%	193 530,0	129 156,7	66,7%
Költségvetési támogatás	64 000,0	40 000,0	62,5%	50 000,0	40 273,8	80,5%
Egyéb bevételek	30 361,2	22 000,6	72,5%	44 895,2	16 190,3	36,1%
WMÁB KÁRTALANÍTÁSI ALAP	18,3	13,5	73,5%	20,3	14,6	71,8%
KUTATÁSI ÉS TECHNOLÓGIAI INNOVÁCIÓS ALAP	42 828,5	33 245,7	77,6%	45 200,0	24 101,3	53,3%
BETHLEN GÁBOR ALAP	12 220,1	10 732,1	87,8%	11 672,8	10 097,2	86,5%
NEMZETI KULTURÁLIS ALAP	11 145,2	7 541,0	67,7%	10 166,0	8 965,4	88,2%
TÁRSADALOMBIZTOSÍTÁSI ALAPOK	4 451 663,4	2 722 079,7	61,1%	4 449 693,9	3 016 240,9	67,8%
NYUGDÍJBIZTOSÍTÁSI ALAP	3 048 558,6	1 786 354,1	58,6%	2 749 626,0	1 849 563,8	67,3%
Szociális hozzájárulási adó és járulékok	2 594 104,8	1 726 798,8	66,6%	2 584 971,0	1 739 799,5	67,2%
Egyéb járulékok és hozzájárulások	42 493,5	26 846,5	63,2%	37 751,0	28 078,0	74,4%
GYED-ben részesülők után átvett pénzeszköz	22 500,0	15 000,0	66,7%			
Késedelmi pótlék és bírság	12 723,6	8 871,6	69,7%	13 660,0	7 057,7	51,7%
Költségvetési támogatások, térítések	446,8	446,8	100,0%	101 511,0	67 674,0	66,7%
Nyugdíjreform és Adósságcsökkentő Alapból származó bevétel	363 412,8					
Egyéb bevételek	12 877,1	8 390,3	65,2%	11 733,0	8 954,6	76,3%
EGÉSZSÉGBIZTOSÍTÁSI ALAP	1 403 104,8	935 725,6	66,7%	1 700 067,9	1 166 677,0	68,6%
Szociális hozzájárulási adó és járulékok	617 561,3	409 073,0	66,2%	709 111,2	480 572,4	67,8%
Egyéb járulékok és hozzájárulások	17 295,9	11 725,3	67,8%	44 535,4	10 099,9	22,7%
Egészségügyi hozzájárulás	54 283,9	38 563,6	71,0%	99 349,0	74 482,0	75,0%
Késedelmi pótlék és bírság	3 318,2	2 332,0	70,3%	3 900,0	2 274,8	58,3%
Költségvetési támogatások, térítések	642 370,0	428 253,0	66,7%	579 381,3	394 961,0	68,2%
Rokkantsági, rehab. ellátások fedezetére Ny.Alaptól átvett pénzeszköz				158 763,9	105 842,6	66,7%
Egyéb bevételek	68 275,5	45 778,7	67,0%	105 027,1	98 444,3	93,7%

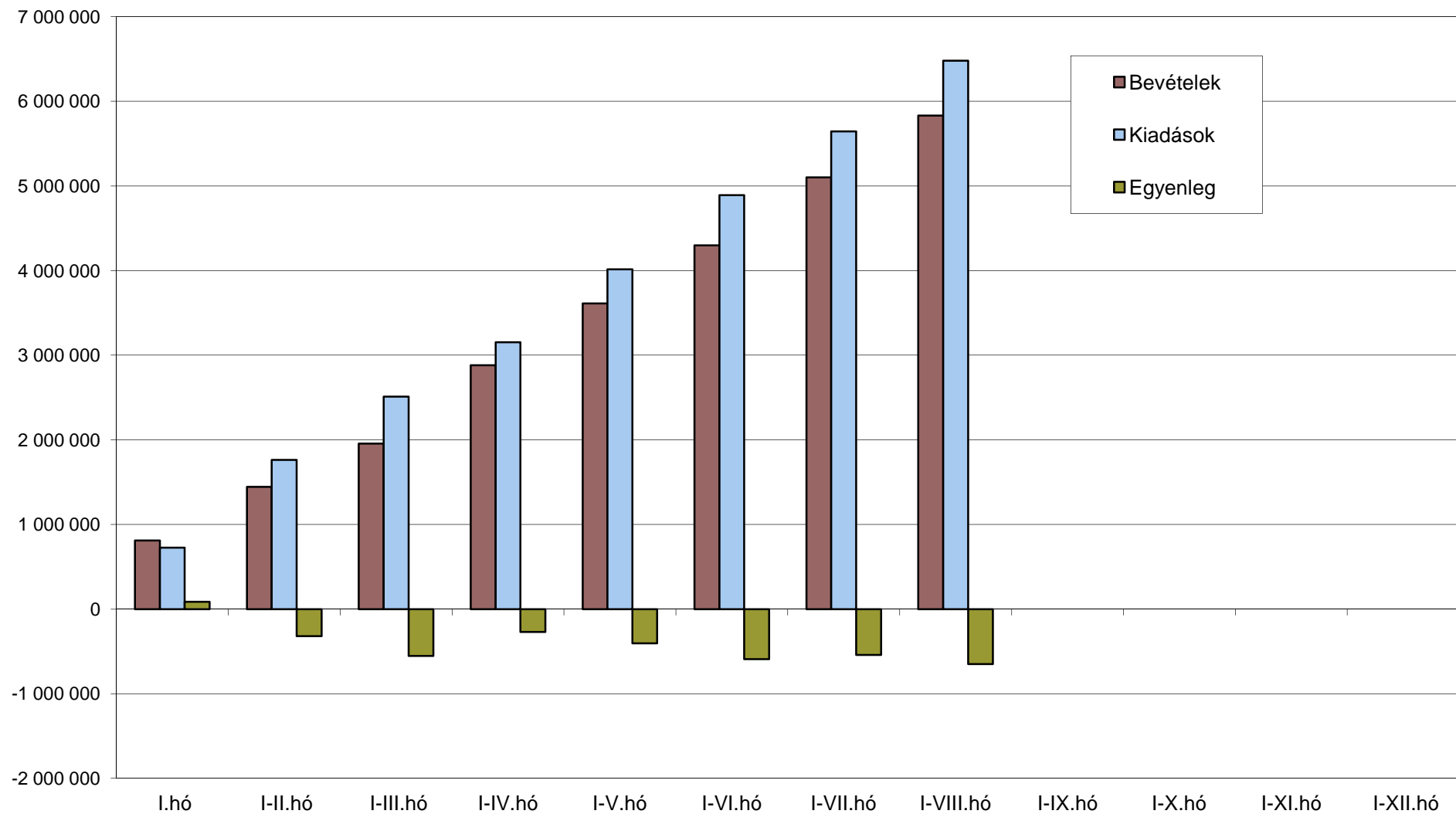
KIADÁSOK	2011. évi			2012. évi		
	teljesítés /előzetes/	I-VIII. hó	teljesítés %-a	módosított előirányzat	I-VIII. hó	előir. %-a
KÖZPONTI KÖLTSÉGVETÉS	10 069 284,9	6 608 310,5	65,6%	10 142 779,6	6 479 178,7	63,9%
EGYEDI ÉS NORMATÍV TÁMOGATÁSOK	211 992,4	147 121,4	69,4%	237 544,0	173 639,0	73,1%
KÖZSZOLGÁLATI MŰSORSZOLGÁLTATÁS TÁMOGATÁSA	53 737,4	37 880,9	70,5%	64 800,0	41 219,6	63,6%
FOGYASZTÓI ÁRKIEGÉSZÍTÉS	108 263,0	71 994,9	66,5%	93 000,0	65 531,1	70,5%
LAKÁSÉPÍTÉSI TÁMOGATÁSOK	129 079,3	87 390,5	67,7%	120 100,0	82 038,3	68,3%
NEMEZETI CSALÁD- ÉS SZOCIÁLPOLITIKAI ALAP	618 917,5	417 481,5	67,5%	852 631,9	553 377,8	64,9%
Családi támogatások	451 524,0	303 930,1	67,3%	456 079,0	300 650,6	65,9%
Korhatár alatti ellátások				303 661,9	190 699,7	62,8%
Jövedelempótló és jövedelem kiegészítő szociális támogatások	139 841,2	95 378,9	68,2%	68 041,0	42 653,5	62,7%
Különléle jogcímen adott térítések	27 552,4	18 172,6	66,0%	24 850,0	19 374,0	78,0%
KÖLTSÉGVETÉSI SZERVEK ÉS FEJEZETI KEZELÉSŰ ELŐIRÁNYZATOK KIADÁSAI	4 730 726,2	3 029 858,4	64,0%	4 979 175,3	3 140 211,0	63,1%
Költségvetési szervek kiadásai	2 520 986,4	1 573 024,9	62,4%	2 416 736,2	1 857 600,1	76,9%
Szakmai fejezeti kezelésű előirányzatok kiadásai	2 209 739,8	1 456 833,6	65,9%	2 562 439,1	1 282 610,9	50,1%
AZ ÁLLAMHÁZTARTÁS ALRENDSZEREINEK TÁMOGATÁSA	1 922 464,3	1 291 949,6	67,2%	1 789 944,2	1 213 335,6	67,8%
Elkülönített állami pénzalapok támogatása	89 054,0	62 983,2	70,7%	72 521,1	61 093,9	84,2%
Garancia és hozzájárulás a társadalombiztosítási ellátásokhoz	637 783,8	425 380,4	66,7%	675 492,3	459 272,7	68,0%
Helyi önkormányzatok támogatása	1 195 626,5	803 585,9	67,2%	1 041 930,8	692 968,9	66,5%
KAMATKIADÁSOK	1 101 130,4	752 404,5	68,3%	1 064 983,8	865 589,5	81,3%
KAMAT KOCKÁZATI TARTALÉK				98 000,0		
TÁRSADALMI ÖNSZERVEZŐDÉSEK TÁMOGATÁSA	3 809,8	2 857,3	75,0%	3 809,8	2 857,2	75,0%
KORMÁNYZATI RENDKÍVÜLI KIADÁSOK	16 057,4	5 987,0	37,3%	12 507,2	7 594,8	60,7%
KEZEZÉSGÉRVÉNYESÍTÉS	29 447,9	21 981,7	74,6%	40 213,3	13 546,3	33,7%
EGYÉB KIADÁSOK	27 354,9	13 717,2	50,1%	34 148,0	19 418,0	56,9%
TARTALÉKOK				360 000,0		
Rendkívüli kormányzati intézkedések				100 000,0		
Céltartalékok				90 000,0		
Országvédelmi Alap				170 000,0		
ADÓSSÁGÁTVÁLLALÁS	249 929,8	359,1	0,1%			
HOZZÁJÁRULÁS AZ EU KÖLTSÉGVETÉSÉHEZ	233 047,6	164 379,4	70,5%	264 336,6	223 553,0	84,6%
ÁLLAMI VAGYONNAL KAPCSOLATOS KIADÁSOK	633 327,0	562 947,2	88,9%	127 585,5	77 267,4	60,6%
ELKÜLÖNÍTETT ÁLLAMI PÉNZALAPOK	359 630,5	217 437,5	60,5%	385 463,2	218 900,6	56,8%
KÖZPONTI NUKLEÁRIS PÉNZÜGYI ALAP	16 528,7	10 856,8	65,7%	13 173,3	8 563,5	65,0%
NEMZETI FOGLALKOZTATÁSI ALAP	283 661,3	181 582,6	64,0%	307 632,3	183 350,9	59,6%
Passzív kiadások	125 764,7	89 459,1	71,1%	58 700,0	45 851,9	78,1%
Egyéb kiadások	157 896,6	92 123,5	58,3%	248 932,3	137 499,0	55,2%
WMÁB KÁRTALANÍTÁSI ALAP	11,2	11,0	98,4%	20,3	4,4	21,5%
KUTATÁSI ÉS TECHNOLÓGIAI INNOVÁCIÓS ALAP	37 790,1	15 951,7	42,2%	45 200,0	12 320,2	27,3%
BETHLEN GÁBOR ALAP	12 664,7	3 205,4	25,3%	11 672,8	8 958,3	76,7%
NEMZETI KULTURÁLIS ALAP	8 974,5	5 830,0	65,0%	7 764,5	5 703,3	73,5%
TÁRSADALOMBIZTOSÍTÁSI ALAPOK	4 535 317,0	2 969 397,8	65,5%	4 485 038,1	3 016 358,5	67,3%
NYUGDÍJBIZTOSÍTÁSI ALAP	3 048 782,3	2 015 731,6	66,1%	2 749 626,0	1 855 957,0	67,5%
Nyugellátások	3 028 109,2	2 001 946,9	66,1%	2 554 958,4	1 727 306,3	67,6%
TB költségvetési szervek kiadásai	13 678,7	9 074,0	66,3%	11 036,7	7 335,3	66,5%
Egyéb kiadások	6 994,4	4 710,7	67,3%	183 630,9	121 315,3	66,1%
EGÉSZSÉGBIZTOSÍTÁSI ALAP	1 486 534,7	953 666,2	64,2%	1 735 412,1	1 160 401,6	66,9%
Táppénz	65 457,7	46 761,9	71,4%	73 007,3	37 495,4	51,4%
GYED	89 289,5	60 458,0	67,7%	91 450,0	59 239,2	64,8%
EA egyéb pénzbeli ellátásai	46 694,3	30 639,4	65,6%	48 725,0	32 301,0	66,3%
Rokkantsági, rehabilitációs ellátások				342 342,2	238 590,1	69,7%
Gyógyító megelőző ellátás	806 917,1	499 053,6	61,8%	824 906,4	525 736,2	63,7%
Gyógyszertámogatás	376 852,2	249 914,7	66,3%	277 700,0	213 020,1	76,7%
Gyógyászati segédesszköz támogatás	50 825,1	32 843,0	64,6%	43 313,0	33 913,0	78,3%
EA egyéb természetbeni ellátásai	14 517,1	9 790,0	67,4%	20 436,1	9 819,4	48,0%
TB költségvetési szervek kiadásai	10 763,3	7 651,1	71,1%	9 272,1	7 054,6	76,1%
Egyéb kiadások	25 218,4	16 554,6	65,6%	4 260,0	3 232,7	75,9%
EGYENLEGEK PÉNZFORGALMI SZEMLÉLETBEN						
KÖZPONTI KÖLTSÉGVETÉS	-1 727 103,4	-1 384 301,4	80,2%	-593 807,6	-648 556,5	109,2%
ELKÜLÖNÍTETT ÁLLAMI PÉNZALAPOK	69 167,2	87 015,4	125,8%	52 991,1	89 146,8	168,2%
TÁRSADALOMBIZTOSÍTÁSI ALAPOK	-83 653,6	-247 318,1	295,6%	-35 344,2	-117,6	0,3%
ebből: Nyugdíjbiztosítási Alap	-223,7	-229 377,5			-6 393,1	
Egészségbiztosítási Alap	-83 429,9	-17 940,6		-35 344,2	6 275,5	
KÖZPONTI ALRENDSZER ÖSSZESEN	-1 741 589,8	-1 544 604,1	88,7%	-576 160,7	-559 527,4	97,1%

A KÖZPONTI KORMÁNYZAT ELŐZETES MÉRLEGE

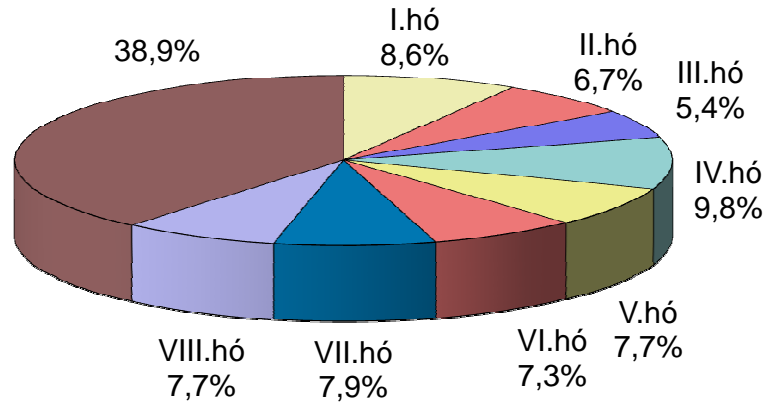
BEVÉTELEK	Augusztusi adatok		
	2011. év	2012. év	teljesítés %-a
KÖZPONTI KÖLTSÉGVETÉS	677 662,3	729 417,3	107,6%
GAZDÁLKODÓ SZERVEZETEK BEFIZETÉSEI	24 767,1	13 285,5	53,6%
Társasági adó	5 291,6	3 147,0	59,5%
Hitelintézeti járadék	19,3	75,0	388,8%
Cégautóadó	849,9	943,6	111,0%
Energiaellátók jövedelemadója	-480,4	-76,6	15,9%
Egyszerűsített vállalkozási adó	2 094,0	1 666,7	79,6%
Energia adó	907,6	1 000,0	110,2%
Környezetterhelési díj	105,9	-26,6	-25,1%
Bányajáradék	8 465,5	7 213,4	85,2%
Játékadó	4 364,7	3 966,0	90,9%
Egyéb befizetések	773,1	1 425,0	184,3%
Egyéb központosított bevételek	1 009,5	5 286,6	523,7%
Pénzügyi szervezetek különadója	201,0	-11 540,2	-5741,8%
Egyes ágazatokat terhelő különadó	1 165,5	205,5	17,6%
FOGYASZTÁSHOZ KAPCSOLT ADÓK	307 303,4	330 947,9	107,7%
Általános forgalmi adó	227 155,7	238 381,2	104,9%
Jövedéki adó	77 376,4	91 447,2	118,2%
Regisztrációs adó	2 771,3	1 119,5	40,4%
Népegészségügyi termékadó			
LAKOSSÁG BEFIZETÉSEI	118 477,9	137 617,7	116,2%
Személyi jövedelemadó	112 102,6	128 760,5	114,9%
Adóbefizetések	-21,3	16,1	-75,6%
Illetékbefizetések	6 074,5	8 744,6	144,0%
Háztartási alkalmazott utáni regisztrációs díj	0,5	0,8	150,6%
M.személyek jogviszony megszűnéséhez kapcs. egyes jövedelmek különadója	321,7	95,7	29,8%
KÖLTSÉGVETÉSI SZERVEK ÉS FEJEZETI KEZELÉSŰ ELŐIRÁNYZATOK BEVÉTELEI	198 205,7	200 829,0	101,3%
Költségvetési szervek bevételei	63 846,0	110 158,8	172,5%
Szakmai fejezeti kezelésű előirányzatok bevételei	134 359,7	90 670,3	67,5%
BEFIZETÉS AZ ÁLLAMHÁZTARTÁS ALRENDSZEREIBŐL	3 556,2	2 322,6	65,3%
Központi költségvetési szervek befizetései	3 368,2	647,5	19,2%
Hozzájárulás a Nemzeti Család- és Szociálpolitikai Alaphoz		1 476,2	
Helyi önkormányzatok befizetései	188,0	198,9	105,8%
ÁLLAMI VAGYONNAL KAPCSOLATOS BEFIZETÉSEK	713,8	20 705,4	2900,9%
KAMATBEVÉTELEK	11 964,6	14 245,4	119,1%
EGYÉB BEVÉTELEK	9 338,8	8 221,8	88,0%
NYUGDÍJREFORM ÉS ADÓSSÁGCSÖKKENTŐ ALAPBÓL SZÁRMAZÓ BEV.			
EGYÉB UNIÓS BEVÉTELEK	3 334,9	1 242,0	37,2%
Vám és cukorágazati hozzájárulás visszatérítése	818,1	770,2	94,1%
Uniós támogatások utólagos megtérítése	2 516,7	471,8	18,7%
ELKÜLÖNÍTETT ÁLLAMI PÉNZALAPOK	32 470,0	30 726,9	94,6%
KÖZPONTI NUKLEÁRIS PÉNZÜGYI ALAP	1 927,5	1 610,8	83,6%
NEMZETI FOGLALKOZTATÁSI ALAP	25 729,8	26 547,7	103,2%
Szakképzési hozzájárulás	4 528,7	5 841,1	129,0%
Szociális hozzájárulási adó és járulékok	15 189,0	16 342,2	107,6%
Költségvetési támogatás	6 000,7	4 273,8	71,2%
Egyéb bevételek	11,4	90,5	790,9%
WMÁB KÁRTALANÍTÁSI ALAP	0,6	0,6	111,0%
KUTATÁSI ÉS TECHNOLÓGIAI INNOVÁCIÓS ALAP	2 949,4	424,0	14,4%
BETHLEN GÁBOR ALAP	998,6	1 379,0	138,1%
NEMZETI KULTURÁLIS ALAP	864,1	764,7	88,5%
TÁRSADALOMBIZTOSÍTÁSI ALAPOK	334 182,2	374 228,6	112,0%
NYUGDÍJBIZTOSÍTÁSI ALAP	219 604,1	230 451,8	104,9%
Szociális hozzájárulási adó és járulékok	211 744,4	216 391,6	102,2%
Egyéb járulékok és hozzájárulások	3 582,4	2 396,6	66,9%
GYED-ben részesülők után átvett pénzeszköz	1 875,0		
Késedelmi pótlék és bírság	1 043,4	780,6	74,8%
Költségvetési támogatások, térítések		8 459,2	
Nyugdíjreform és Adósságcsökkentő Alapból származó bevétel			
Egyéb bevételek	1 358,9	2 423,7	178,4%
EGÉSZSÉGBIZTOSÍTÁSI ALAP	114 578,0	143 776,8	125,5%
Szociális hozzájárulási adó és járulékok	50 215,1	61 347,1	122,2%
Egyéb járulékok és hozzájárulások	1 382,1	1 230,8	89,1%
Egészségügyi hozzájárulás	3 996,3	8 730,6	218,5%
Késedelmi pótlék és bírság	267,1	262,9	98,4%
Költségvetési támogatások, térítések	53 534,0	48 285,0	90,2%
Rokkantsági, rehab. ellátások fedezetére Ny.Alaptól átvett pénzeszköz		13 230,3	
Egyéb bevételek	5 183,3	10 690,1	206,2%

KIADÁSOK	Augusztusi adatok		
	2011. év	2012. év	teljesítés %-a
KÖZPONTI KÖLTSÉGVETÉS	694 479,3	835 430,4	120,3%
EGYEDI ÉS NORMATÍV TÁMOGATÁSOK	13 613,9	24 785,6	182,1%
KÖZSZOLGÁLATI MŰSORSZOLGÁLTATÁS TÁMOGATÁSA	3 969,2	5 156,7	129,9%
FOGYASZTÓI ÁRKIEGÉSZÍTÉS	7 275,4	8 038,0	110,5%
LAKÁSÉPÍTÉSI TÁMOGATÁSOK	19 001,2	18 208,9	95,8%
NEMEZETI CSALÁD- ÉS SZOCIÁLPOLITIKAI ALAP	53 119,9	70 024,9	131,8%
Családi támogatások	39 740,3	40 320,0	101,5%
Korhatár alatti ellátások		22 163,4	
Jövedelempótló és jövedelem kiegészítő szociális támogatások	11 168,3	5 101,0	45,7%
Különféle jogcímen adott térítések	2 211,3	2 440,5	110,4%
KÖLTSÉGVETÉSI SZERVEK ÉS FEJEZETI KEZELÉSŰ ELŐIRÁNYZATOK KIADÁSAI	344 150,4	400 298,5	116,3%
Költségvetési szervek kiadásai	188 110,6	241 632,8	128,5%
Szakmai fejezeti kezelési előirányzatok kiadásai	156 039,8	158 665,7	101,7%
AZ ÁLLAMHÁZTARTÁS ALRENDSZEREINEK TÁMOGATÁSA	172 395,1	146 342,1	84,9%
Elkülönített állami pénzalapok támogatása	8 600,3	5 594,2	65,0%
Garancia és hozzájárulás a társadalombiztosítási ellátásokhoz	53 132,6	56 319,8	106,0%
Helyi önkormányzatok támogatása	110 662,2	84 428,1	76,3%
KAMATKIADÁSOK	49 136,3	109 535,3	222,9%
KAMAT KOCKÁZATI TARTALÉK			
TÁRSADALMI ÖNSZERVEZŐDÉSEK TÁMOGATÁSA			
KORMÁNYZATI RENDKÍVÜLI KIADÁSOK	877,1	319,1	36,4%
KEZESSÉGÉRVÉNYESÍTÉS	1 280,7	2 165,4	169,1%
EGYÉB KIADÁSOK	1 859,0	2 289,9	123,2%
TARTALÉKOK			
Rendkívüli kormányzati intézkedések			
Céltartalékok			
Országvédelmi Alap			
ADÓSSÁGÁTVÁLLALÁS			
HOZZÁJÁRULÁS AZ EU KÖLTSÉGVETÉSÉHEZ	14 741,0	22 787,9	154,6%
ÁLLAMI VAGYONNAL KAPCSOLATOS KIADÁSOK	13 060,2	25 478,2	195,1%
ELKÜLÖNÍTETT ÁLLAMI PÉNZALAPOK	30 819,1	27 609,8	89,6%
KÖZPONTI NUKLEÁRIS PÉNZÜGYI ALAP	1 570,0	458,2	29,2%
NEMZETI FOGLALKOZTATÁSI ALAP	23 749,0	23 914,8	100,7%
Passzív kiadások	9 630,6	3 869,4	40,2%
Egyéb kiadások	14 118,4	20 045,4	142,0%
WMÁB KÁRTALANÍTÁSI ALAP	0,0	0,0	61,1%
KUTATÁSI ÉS TECHNOLÓGIAI INNOVÁCIÓS ALAP	4 248,6	1 372,3	32,3%
BETHLEN GÁBOR ALAP	510,8	740,6	145,0%
NEMZETI KULTURÁLIS ALAP	740,9	1 124,0	151,7%
TÁRSADALOMBIZTOSÍTÁSI ALAPOK	369 074,4	393 343,5	106,6%
NYUGDÍJBIZTOSÍTÁSI ALAP	252 671,7	232 275,0	91,9%
Nyugellátások	251 381,7	216 571,4	86,2%
TB költségvetési szervek kiadásai	865,8	762,8	88,1%
Egyéb kiadások	424,3	14 940,7	3521,5%
EGÉSZSÉGBIZTOSÍTÁSI ALAP	116 402,7	161 068,6	138,4%
Táppénz	4 833,3	4 739,3	98,1%
GYED	7 513,1	7 615,3	101,4%
EA egyéb pénzbeli ellátásai	3 804,3	4 274,3	112,4%
Rokkantsági, rehabilitációs ellátások		29 053,4	
Gyógyító megelőző ellátás	62 993,4	82 589,7	131,1%
Gyógyszertámogatás	29 194,3	26 603,5	91,1%
Gyógyászati segédeszköz támogatás	3 980,7	4 098,7	103,0%
EA egyéb természetbeni ellátásai	1 088,8	1 242,5	114,1%
TB költségvetési szervek kiadásai	891,6	776,3	87,1%
Egyéb kiadások	2 103,1	75,4	3,6%
EGYENLEGEK PÉNZFORGALMI SZEMLÉLETBEN			
KÖZPONTI KÖLTSÉGVETÉS	-16 816,9	-106 013,2	630,4%
ELKÜLÖNÍTETT ÁLLAMI PÉNZALAPOK	1 650,9	3 117,0	188,8%
TÁRSADALOMBIZTOSÍTÁSI ALAPOK	-34 892,3	-19 114,9	54,8%
ebből: Nyugdíjbiztosítási Alap	-33 067,6	-1 823,1	5,5%
Egészségbiztosítási Alap	-1 824,7	-17 291,8	947,7%
KÖZPONTI ALRENDSZER ÖSSZESEN	-50 058,3	-122 011,0	243,7%

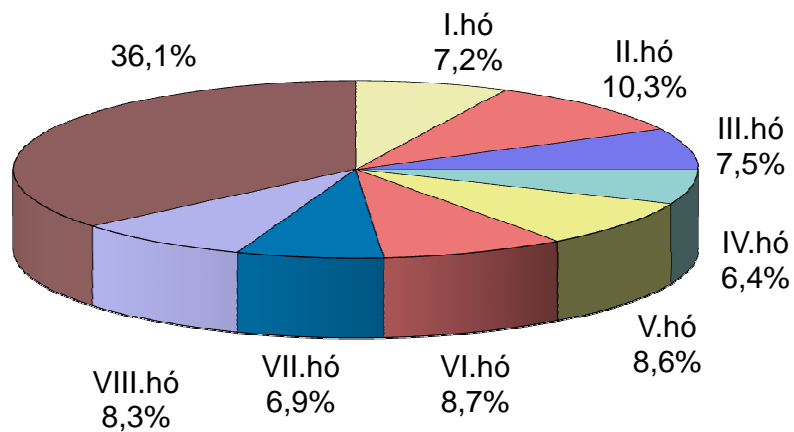
A központi költségvetés főösszegeinek alakulása és az egyenleg változása 2012. évben



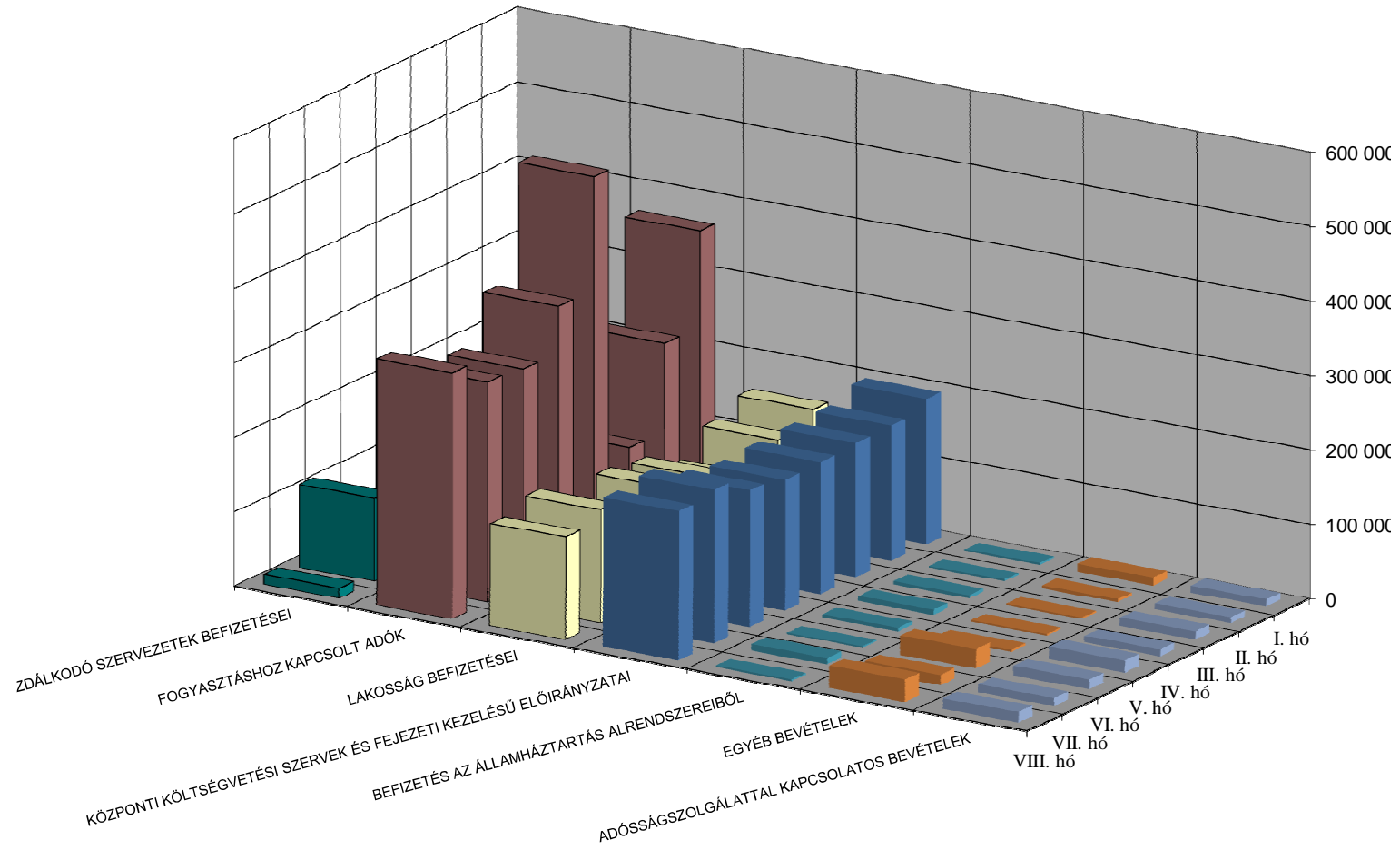
A központi költségvetés 2012. évi bevételeinek havonkénti alakulása az éves előirányzat százalékában



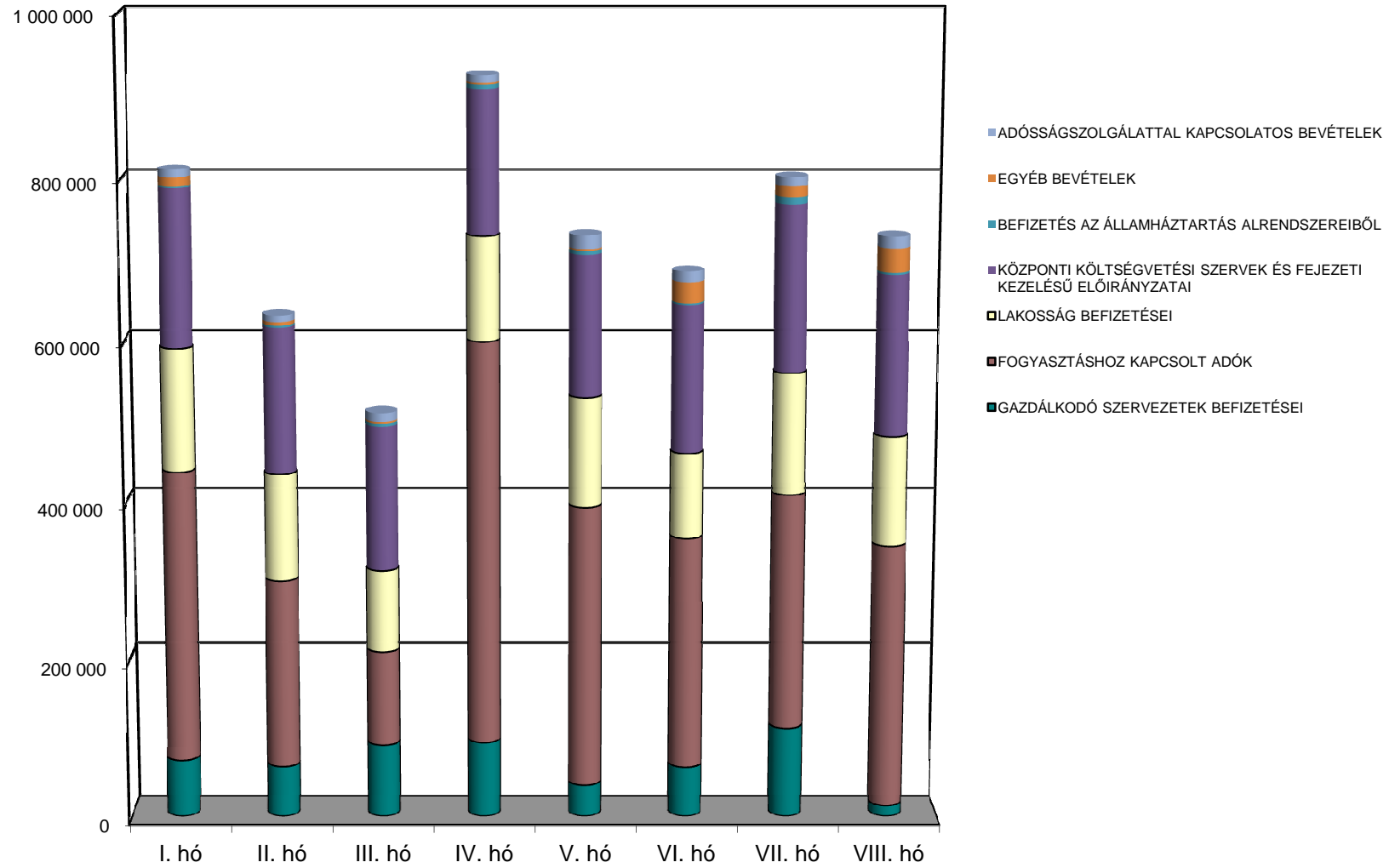
A központi költségvetés 2012. évi kiadásainak havonkénti alakulása az éves előirányzat százalékában



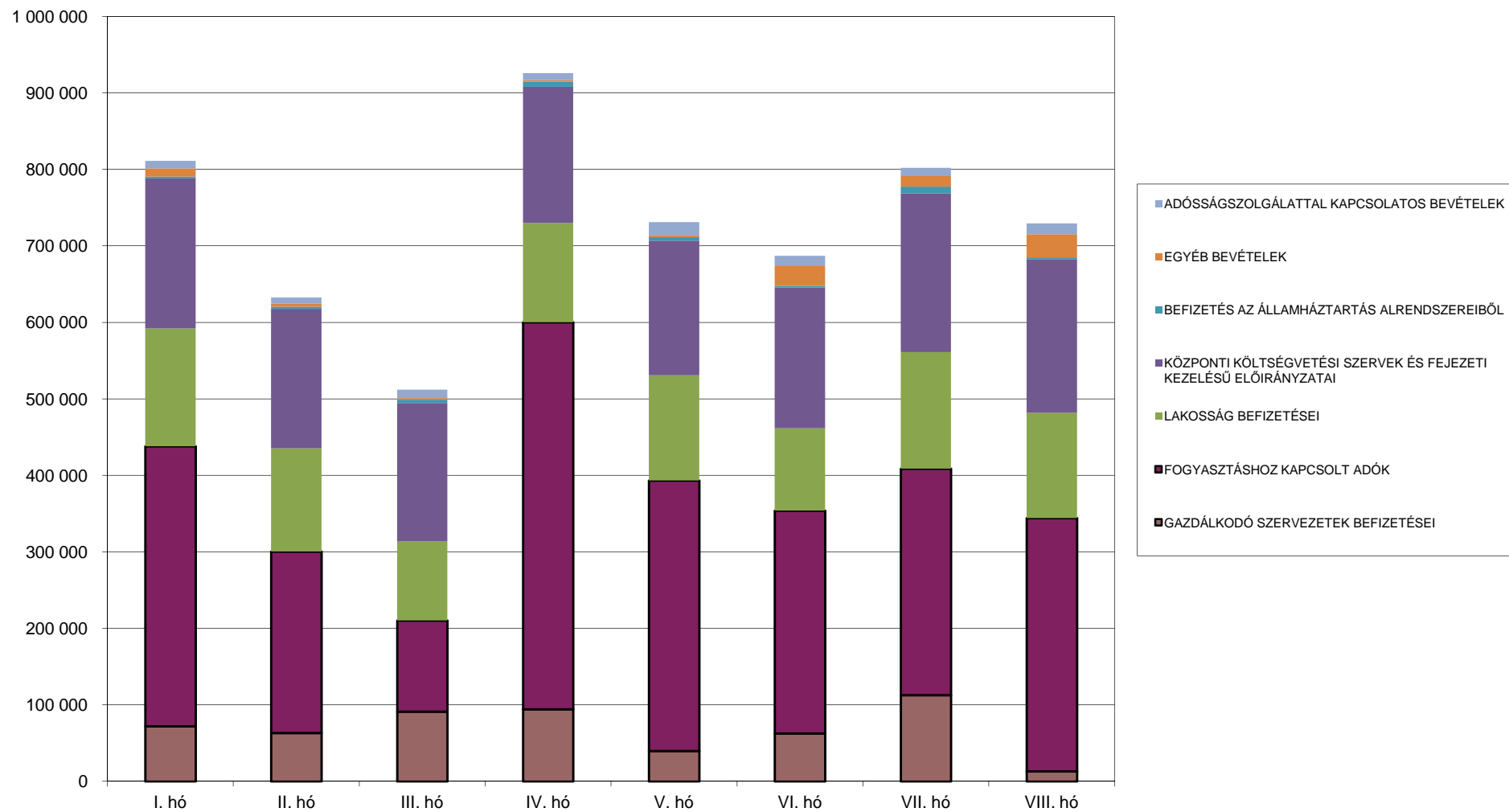
A központi költségvetés főbb bevételeinek havonkénti alakulása 2012. évben



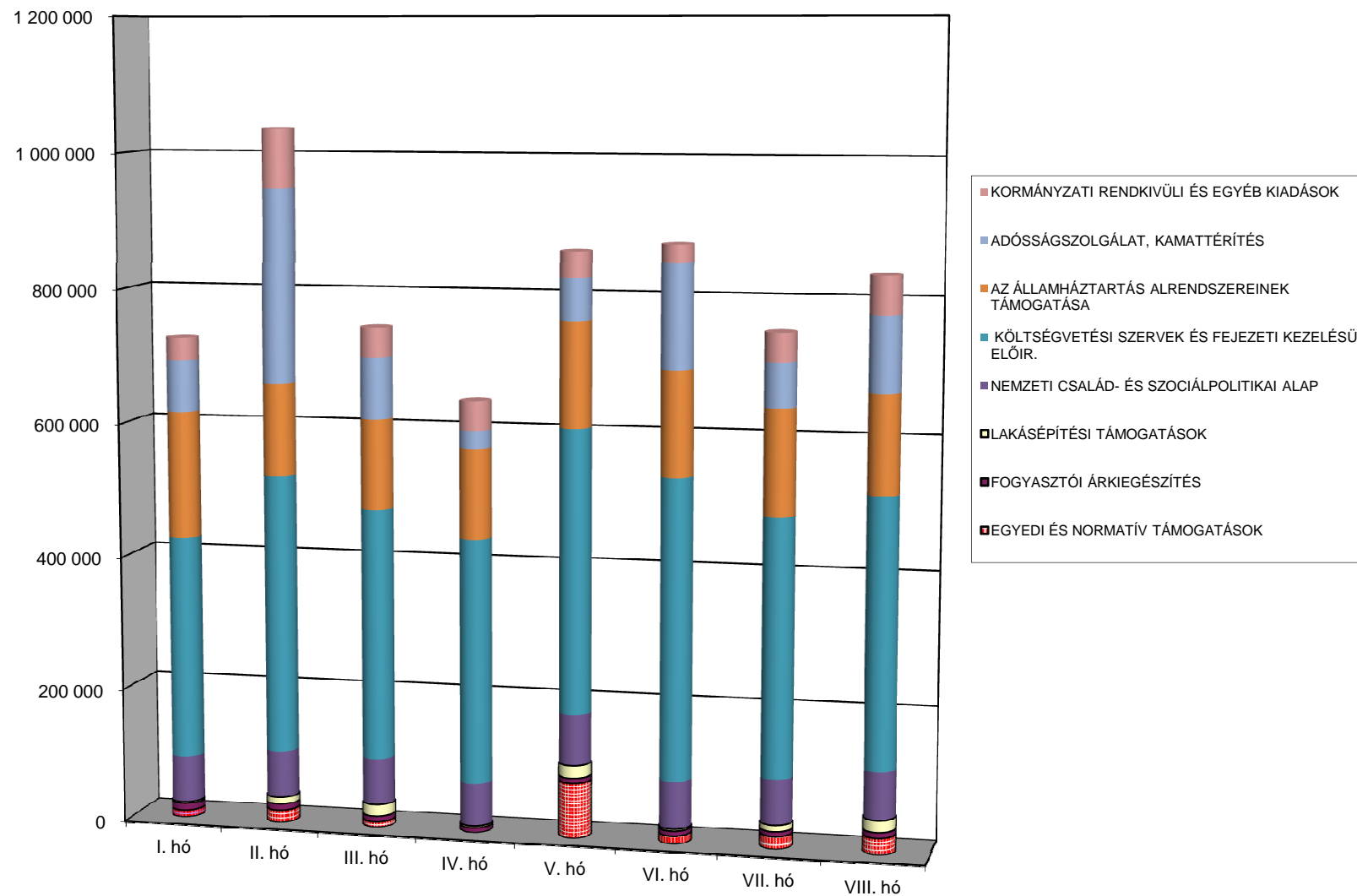
A központi költségvetés bevételeinek havonkénti alakulása bevételcsoportonként 2012. évben



A központi költségvetés bevételeinek alakulása bevételcsoportonként 2012. évben



A központi költségvetés havi kiadásainak alakulása kiadáscsoportonként 2012. évben



A központi költségvetés kiadásainak havonkénti alakulása kiadáscsoportonként 2012. évben

