

NEMZETGAZDASÁGI MINISZTERIUM

Az alábbi minta feladatsor a Gazdálkodási menedzserasszisztens szakképzésben érdekeltek tájékoztatására szolgál, s egy lehetséges példasort ad a szakmai vizsgára történő eredményes felkészítés érdekében. Felhívjuk szíves figyelmüket, hogy a szakmai vizsgán a szakképesítés szakmai és vizsgakövetelményeivel összhangot mutató más feladatok is előfordulhatnak!

T

Írásbeli vizsgatevékenység

A vizsgarészhez rendelt követelménymodul azonosítója, megnevezése:
2158-06 Gazdálkodásmenedzseri speciális szakmai feladatok

A vizsgarészhez rendelt vizsgafeladat megnevezése:
1. vizsgafeladat: Speciális gazdálkodásmenedzseri szakismeretek számonkérése

Változat: MINTATÉTEL

Kidolgozási idő:

180 perc

Szakképesítés OKJ azonosítója és megnevezése: **55 343 01 Üzleti szakügyintéző**
A szakképesítés-elágazás OKJ azonosítója: **55 343 01 0010 55 03**
A szakképesítés-elágazás megnevezése: **Gazdálkodási menedzserasszisztens**

.....
(vizsgázó olvasható neve)

55 343 01 0010 55 03 Gazdálkodási menedzserasszisztens

2158-06 Gazdálkodásmenedzseri speciális szakmai feladatok

1. vizsgafeladat

Változat: MINTATÉTEL

Kidolgozási idő: **180 perc**

	A kérdés típusok pontszámai					
	I.	II.	III.	IV.	V.	Összesen
Elérhető pontszám	20	10	30	20	20	100
Elért pontszám						
„Megfelelt eredmény”-hez szükséges minimális %pont	60		Minősítés az elért pontszám alapján %-ban			*
						**

* értékelés %-ban; ** megfelelt, nem felelt meg

A JELEN VIZSGAFELADAT VIZSGARÉSZEN BELÜLI ARÁNYA 50%.

Javító tanár neve: Aláírása :..... 2011..... hó.....nap

Vizsgaelnök (esetleges) észrevételei, módosító javaslatai és ezek indoklásai:

Vizsgaelnök megbízó levelének száma:.....

Szóbeli vizsga dátuma:..... 2011. hó nap

.....
Vizsgaelnök neve

.....
aláírása

FIGYELEM!

Csak a Segédeszközök gyűjteményében található eszközök használhatók! Szabálytalan javításért, rendezetlen külalakért az elért pontszám 10 %-kal csökkenthető! A ceruzával írt részek nem értékelhetők!

Javasolt megoldási idő 30 perc

A felsorolt kérdések, állítások közül – aláhúzással vagy bekarikázással – válassza ki a helyeset! A megoldást vezesse fel az értékelő négyzetekbe nyomtatott nagybetűvel! A feladatlapon megjelölt válasznak meg kell egyeznie az értékelő rácsba bejegyzett válasszal!

A bejegyzés utólag már nem módosítható!

1.	2.	3.	4.	5.	6.	7.	8.	9.	10.
11.	12.	13.	14.	15.	16.	17.	18.	19.	20.

- Melyik nem tartozik a válság fázisai közé aszerint, hogy a válság milyen mélyen érinti a vállalatot?
 - akut (heveny) válság
 - látens válság
 - beszivárgó válság
 - kiterjedt válság
- Az alábbiak közül melyik jogi személyiség nélküli szervezeti forma?
 - Részvénytársaság
 - Szövetkezet
 - Közkereseti társaság
 - Korlátolt felelősségű társaság
- Melyik nem tartozik a gazdasági rendszerek alaptípusai közé?
 - Központosított tervgazdaság
 - Mezőgazdaság
 - Klasszikus (tisztá) piacgazdaság
 - Vegyes piacgazdaság
- Az alábbiak közül kik a vállalkozás működésének belső érintettjei?
 - Versenyársak
 - Fogyasztók
 - Kormányzat
 - Tulajdonosok
- Válassza ki, melyiket nem soroljuk a bér funkciói közé!
 - Növekedési funkció
 - Ösztönzési funkció
 - Megélhetési funkció
 - Gazdálkodási funkció
- Melyik nem tartozik a vállalati stratégia lényegi tartalmi elemei közé?
 - A célok elérése érdekében megvalósítandó fontosabb programok kijelölése
 - A hosszú távú célkitűzések rögzítése
 - Pénzkezelési szabályzat megalkotása
 - A célok megvalósulásához szükséges erőforrások meghatározása

7. Melyik nem tartozik a vásárolt készletek közé?
- Nyersanyagok
 - Félkész termékek
 - Áruk
 - Üzemanyagok
8. Melyik nem tartozik a szolgáltatás jellemzői közé?
- Eredményének fizikai számbavétele általában nem lehetséges.
 - Többféle, különböző anyagi struktúrájú összetevőből épül fel.
 - Fogyasztása a létrehozásával egy időben megkezdődik.
 - Szerepe világszerte növekszik.
9. Melyik nem tartozik a vállalat üzleti modelljét meghatározó stratégiai kérdések közé?
- Milyen piacot kíván a vállalkozás megcélozni?
 - Milyen árképzést alkalmaz a vállalkozás?
 - Miből származnak a vállalkozás árbevételei, illetve milyen területeken merülnek fel a költségei?
 - Mikor biztosít a vállalkozás munkaközi szünetet a beosztott munkavállalók számára?
10. Melyik nem tartozik a vállalatnál készíthető funkcionális stratégiák körébe?
- Pénzügyi stratégia
 - Üzleti egység stratégiája
 - Marketing stratégia
 - Humán stratégia
11. A SWOT-analízis vizsgálati területei:
- Társadalmi környezet, gazdasági környezet, piaci helyzet, versenytársak
 - Előnyök, gyengeségek, lehetőségek, veszélyek
 - Erősségek, gyengeségek, lehetőségek, veszélyek
 - Strengths, weaknesses, opportunities, targeting
12. A kereslet árváltozás hatására bekövetkező módosulása ...
- ... az ár rugalmassággal fejezhető ki
 - ... a kereslet rugalmassággal fejezhető ki
 - ... a költséghatékonysággal fejezhető ki
 - ... a termelési hatékonysággal fejezhető ki
13. Az alábbi felsorolások közül melyik az, amelyben kizárólag a nemzetközi piacra lépés módjai szerepelnek?
- direkt export, licence eladás, szerződéses termeltetés, portfólió befektetések
 - direkt export, licence eladás, diszkont, szerződéses termeltetés
 - direkt export, nagykereskedelem, szerződéses termeltetés, joint venture
 - direkt export, licence eladás, szerződéses termeltetés, franchise
14. A fogyasztó alapvetően ...
- ... olcsó és jó minőségű terméket akar vásárolni
 - ... nem vásárol, hanem kényszerítik rá
 - ... a termék által kínált problémamegoldási lehetőséget akarja megvenni
 - ... sokszor maga sem tudja mit szeretne

15. Az alábbiak közül melyik nem tartozik az eladásösztönzés eszköztárába?
- vásztékbővítés
 - nyereményjátékok
 - polckép kialakítás
 - kuponok
16. A STEEP-analízis részei:
- Politikai környezet, társadalmi környezet, gazdasági környezet, piaci környezet, természeti környezet
 - Politikai környezet, társadalmi környezet, gazdasági környezet, versenytársak, természeti környezet
 - Erősségek, gyengeségek, lehetőségek, veszélyek
 - Politikai környezet, társadalmi környezet, gazdasági környezet, technológiai környezet, természeti környezet
17. Egy termék életfolyamatának legkritikusabb és legköltségesebb időszaka:
- A bevezetési szakasz
 - A növekedési szakasz
 - A telítődés időszaka
 - A hanyatlás időszaka
18. A fogyasztói piacon leggyakrabban használt szegmentációs gyakorlat az alábbi szempontból homogén szegmensek meghatározására irányul:
- Demográfiai
 - Területi
 - Magatartási
 - Geodemográfiai
19. A termékpolitika:
- A termékkínálat piaci szempontok alapján végzett alakítása
 - A termék fizikai és egyéb tulajdonságainak meghatározása
 - A vállalat által kínált termékek és szolgáltatások összessége
 - A termékmenedzserek munkájának összehangolása
20. Nem kell követni a versenytársak árcsökkentését, ha:
- Kicsi a vállalat piaci részesedése
 - A vállalat terméke differenciált
 - A piac oligopol jellegű
 - A fogyasztók árérzékenyek

II. sz. feladat**10 p****Javasolt megoldási idő 15 perc****Kapacitászámítás, kapacitáskihasználás, szűk keresztmetszet feloldása**

A rendelkezésre álló adatok a havi termelési programból

Termékek	Termelés tervezett volumene (Q) db	Kapacitás időnorma (NI) perc/db	Tervezett termelés havi idő szükséglete (ó)
A termék	6.000	20 perc/db	2000 ó
B termék	12.000	30 perc/db	6000 ó
C termék	3.000	40 perc/db	2000 ó

a.) Számítsa ki a legyártandó, vezértermékre átszámított termelési feladatot?

A terméket három, homogén műveletsort végrehajtó gépcsoport segítségével állítják elő.

Az első gépcsoportban 15 gép dolgozik havonta 480 órában

A második gépcsoportban 28 gép dolgozik 320 órában

A harmadik gépcsoportban 18 gép dolgozik 720 órában

b.) Melyik gépcsoport képezi a szűk keresztmetszetet?

c.) Milyen intézkedéseket hozna a különböző gépcsoportok esetében?

1. feladat 10 p

Javasolt megoldási idő 20 perc

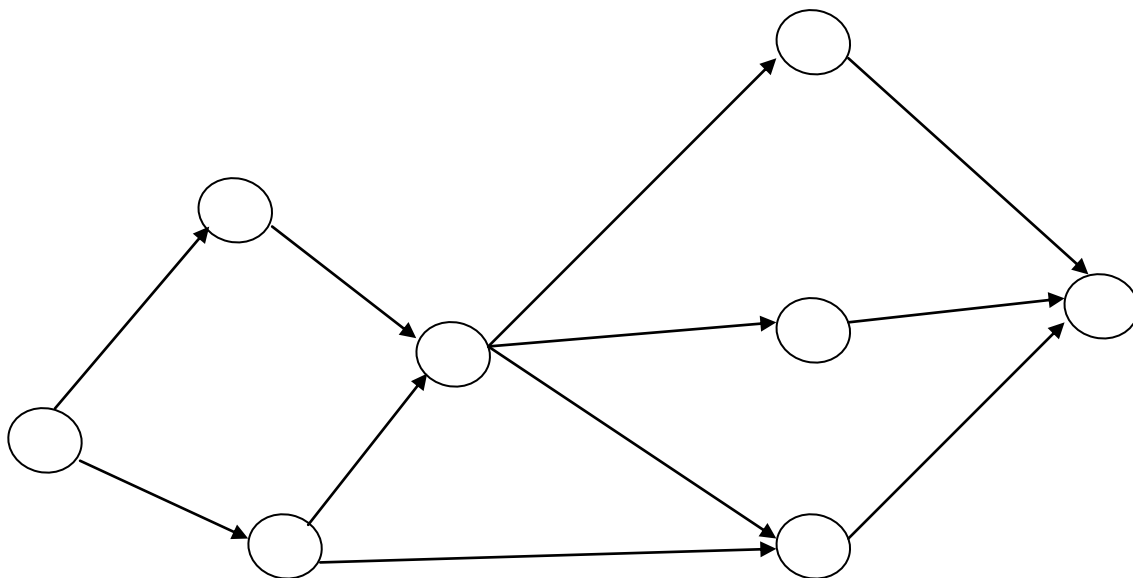
Az alábbi táblázat egy projekt tevékenységeit mutatja a megvalósításukhoz szükséges időtartamokkal együtt.

A tevékenység jelölése	A	B	C	D	E	F	G	H	I	J	K
A tevékenység időtartama/nap	3	6	8	5	4	11	9	6	4	8	7

A tevékenységek között a következő technológiai összefüggések (kapcsolatok) állnak fenn.

- Az "C" tevékenység kezdetét meg kell előznie az "A" tevékenység befejeződésének.
- A "D" és az „E” tevékenység csak a "B" befejeződése után kezdődhet.
- A "H" az "F" és a "G" tevékenység megkezdése előtt a "D" és a „C” tevékenységet be kell fejezni.
- Az "H" és az „E” tevékenység befejezését az "I", az "F" tevékenység befejezését a "K", a "G" befejezését pedig a "J" tevékenység kezdete követi

a.) A technológiai összefüggések alapján jelölje a hálón az egyes tevékenységeket és eseményeket!



b.) Határozza meg a tevékenységek legkorábbi kezdési és legkésőbbi befejezési időpontját (vagy az elemi események legkorábbi és legkésőbbi bekövetkezését)

legkorábban		0	1	2	3	4	5	6	7
	0								
	1								
	2								
	3								
	4								
	5								
	6								
	7								
legkésőbb									

c) Melyik a kritikus út?

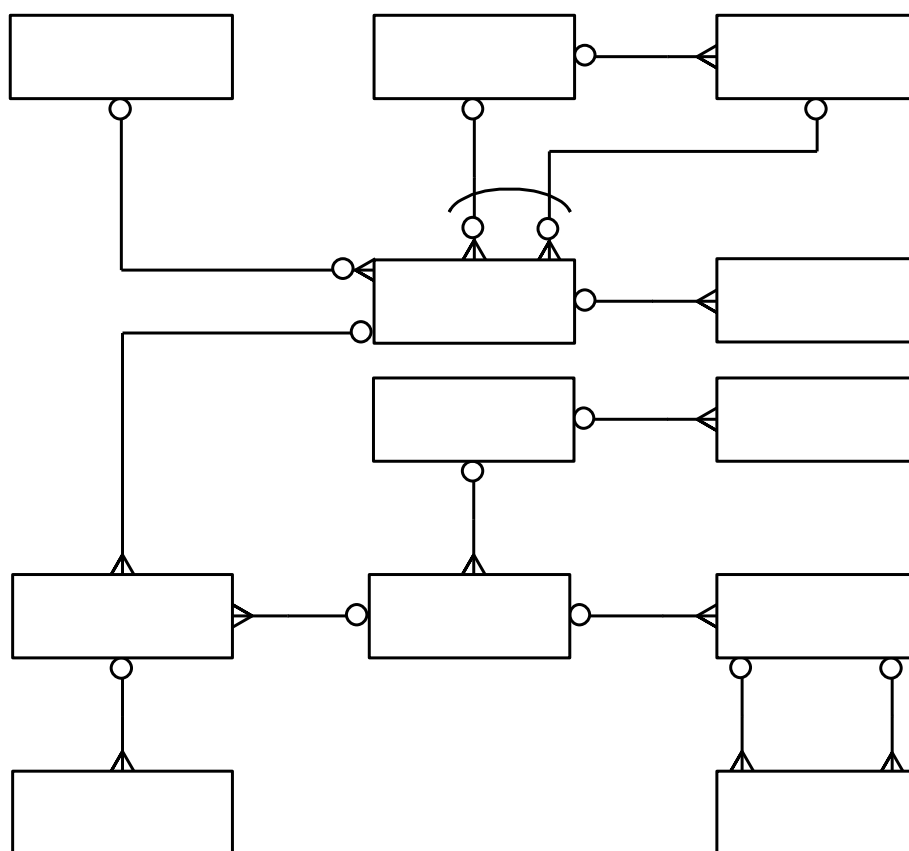
d) A folyamat mely tevékenységeknél és mennyi időtartalmat tartalmaz?

2. feladat

10 p

Javasolt megoldási idő 15 perc

A következő ERD és az alatta adott egyedtípus-szerkezetek (relációk) egyaránt a kimenő számlák előállításához és nyilvántartásához szükséges egyedtípusokat mutatják.



PARTNER (Partnerkód, Partnernév)

PARTNERCÍM (Címazonosító, Partnerkód, Cím)

TERMÉK (Termékkód, Terméknév,

TERMÉKÁR (Árazonosító, Termékkód, Ártípus, Egységár, Devizanem, Mértékegység)

ÁR-ÁTSZÁMÍTÁS (Árazonosítóról + Árazonosítóra, Arány)

Az Árazonosítóról és az Árazonosítóra az Árazonosító szerepnevei.

VTSZ (VTszám, Megnevezés)

ÁFAMÉRTÉK (VTszám + Érvényesség kezdete, Érvényesség vége, ÁFA mérték)

SZÁMLAFEJ (Számlasorszám, Partnerkód, Címazonosító, Számlatípuskód, Kiállító törzsszáma, Kiállítás dátuma, Első nyomtatás dátuma, Nyomtatott példány, Teljesítés dátuma, Fizetési határidő, Fizetési mód)

A Kiállító törzsszáma a Törzsszám szerepneve.

FEJSZÖVEG (Számlasorszám + Szövegkód, Szöveg)

SZÁMLATÉTEL (Számlasorszám + Tételsorszám, Termékkód, Mértékegység, Mennyiség, Tételérték)

TÉTELSZÖVEG (Számlasorszám + Tételsorszám + Szövegsorszám, Tételszöveg)

ALKALMAZOTT (Törzsszám, Név)

a.) Az ERD ábrán pótolja az egyedtípusok neveit, továbbá a TERMÉK hiányzó attribútumát!
– Feltételezze, hogy az egyedtípusok legalább 1NF formában állnak!

b.) A PARTNERCÍM egyedtípus szerkezetéből következtetve a Címazonosító meghatározza a Partnerkódot, ennek ellenére a SZÁMLAFEJ egyedtípus szerkezetében mindkettő jelen van. Mire következtet ebből a tényből?

A SZÁMLAFEJ egyedtípus
nincs BCNF formában, mert:

--

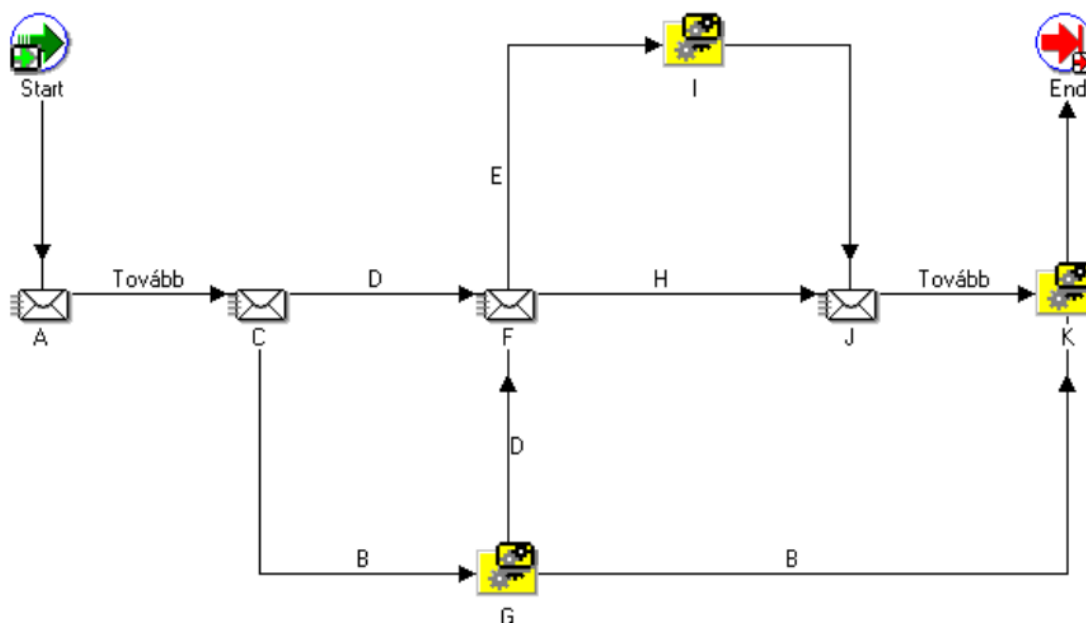
A SZÁMLAFEJ egyedtípus
BCNF formában lehet, mert:

--

3. feladat

6 p

Javasolt megoldási idő 10 perc



A fenti diagramon pótolja az A-K betűvel jelölt folyamatlépéseket és átmenetekhez (kapcsolóvonalakhoz) tartozó kimeneti értékek nevét a következő értesülések alapján! A pótolandó nevek a szövegben kövéren szedett kifejezések közül választhatók:

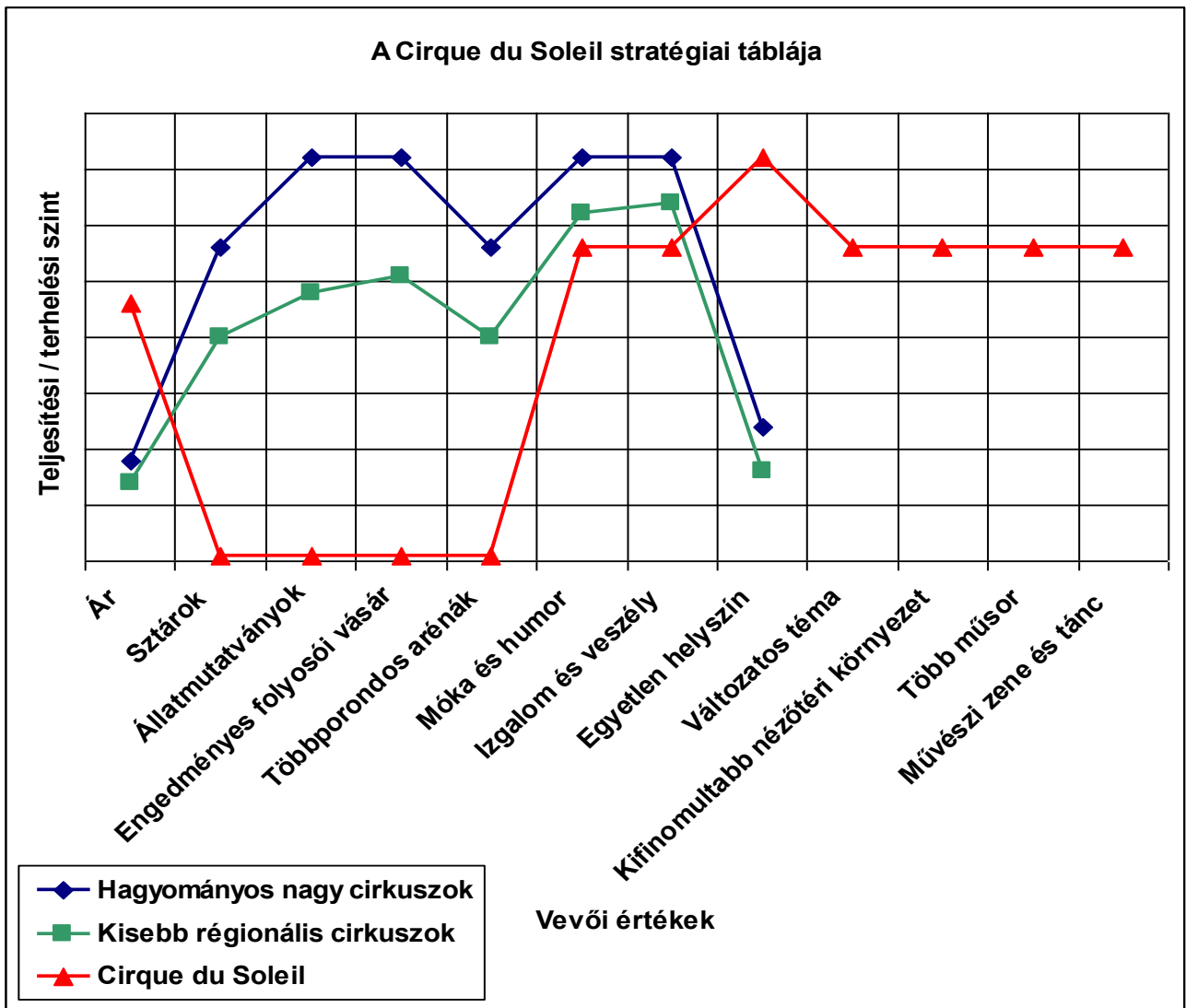
A **Beadvány regisztrálása és ellenőrzése** művelet mindjárt az **Építéshatósági ügyirat iktatása** után következik. Ha ez az ellenőrzés azt állapítja meg, hogy a beadvány **hiányos**, akkor a **Hiánypótlás** lépés következik. Ezen belül egy hiánypótlási felszólítás készül, amelyet kiküldenek az ügyfélnek, majd az ügyféltől érkező hiánypótlással kiegészült anyagot ugyanolyan ellenőrzésnek vetik alá, mint az eredeti beadványt. Ha az anyag hiánypótlás után is hiányosnak bizonyul, akkor a folyamat a **Határozati szakaszba** kerül (a hiányos beadványt elutasító határozat meghozatala céljából). Ha a beadvány eleve, vagy a hiánypótlással kiegészülve **teljes**, akkor a **Szakhatósági vélemény szükségességének vizsgálata** lépés következik. Ha **nem kell** szakhatósági vélemény, akkor azonnal sor kerülhet a **Helyszíni szemle** lépésre, amelynek alapján a határozati szakaszban születik majd határozat. Ha **kell** szakhatósági vélemény, akkor a helyszíni szemlére csak a **Szakhatósági véleményezés** lebonyolítás után kerülhet sor.

A	
B	
C	
D	
E	
F	
G	
H	
I	
J	
K	

4. feladat

4 p

Javasolt megoldási idő 10 perc



A fenti stratégiai tábla információit kihasználva készítse el a Cirque du Soleil MCsNL-hálóját!

IV. sz. feladat**20 p****Javasolt megoldási idő 40 perc****Egy ipari vállalkozás következő adatait ismeri:**

Termék	Bázis évi termelés (db)	Tárgy évi termelés (db)	Eladási ár a bázis évben (Ft/db)	Közvetlen önköltség a tárgy évben (Ft/db)
X	50 000	52 000	25 000	8 000
S	5 700	5 500	2 000	1 700
C	42 000	45 000	14 000	9 000
P	500	1 100	170 000	84 000

- a) Igazolja számszerűen, hogy hogyan változott a termelés belső szerkezete! Szöveges értékelést a termékek jövedelmezősége, azaz egyedi fedezeti hányada alapján adjon az összetétel változásról! A fajlagos közvetlen önköltség bázisról tárgy évre egy termék esetében sem változott. **/Kéttizedes jegy pontossággal számoljon!/
b) Hogyan változott az átlagos fedezeti hányad a termelés belső szerkezetének megváltozása miatt?**

Javasolt megoldási idő 40 perc

Egy főtevékenységként feldolgozóipari tevékenységet ellátó vállalkozás éves operatív tervének összeállításához a következő tervinformációk állnak rendelkezésre:

Megnevezés	M.e.	J	K	L
Értékesítési lehetőség				
- belföld	db	16 000	10 000	6 000
- export	db	2 000	-	-
Visszaigazolt belföldi rendelésállomány	db	2 500	5 000	2 000
Fajlagos fedezeti hányad (belföldi értékesítés)	%	45	40	30
Export eladási ár	USD/db	150	-	-
Tervezett közvetlen önköltség	Ft/db	17 600	15 000	10 500
Fajlagos munkaidő igény	nó/db	1,8	1,6	0,9

(Devizaárfolyam: 200 Ft/USD)

Kiegészítő információk:

A vállalkozás a késztermék értékesítés mellett késztermék-készleteinek növelését is tervezi. A tervek szerint a J termékéből 2 000 db-ot, az L termékéből 3 000 db-ot kíván készletre venni.

Befejezetlen termelést a J termékénél tervez. A gyártásban lévő mennyiség a tervek szerint január 1-jén 250 db, december 31-én 350 db, az átlagos készlettségi fok 70 %.

A vállalkozás tervezi pótalkatrészek előállítását és értékesítését. A pótalkatrész-értékesítés tervezett nettó árbevétele 95 000 E Ft, amelynek 40 %-a vásárolt alkatrészek továbbértékesítéséhez kapcsolódik. A vállalkozás tervei között szerepel továbbá a félkész termék készlet saját gyártásból történő növelése. A január 1-jei 3 800 E Ft-ról december 31-ére 8 500 E Ft-ra tervezik a félkész termék készletet növelni termelés-szervezési intézkedések következtében. A félkész termékek, pótalkatrészek fajlagos munkaidő szükséglete átlagosan 0,5 nó/E Ft.

A vállalkozás a garanciális kötelezettségei között a következőkkel tervez:

- garanciális javítások értéke: 6 000 E Ft,
- garanciális időn túli javítások tervezett nettó árbevétele: 8 200 E Ft,
- garanciális alkatrészgyártás: 8 100 E Ft.

A vállalkozás által szolgáltatásnyújtásból tervezett nettó árbevétel a következőképpen alakul:

- helyszíni szerelés: 8 000 E Ft,
- ipari-műszaki tervezés: 10 000 E Ft,
- építőipari tervezés: 11 000 E Ft,
- megrendelésre végzett piackutatás: 6 000 E Ft,
- fuvarozási tevékenység: 20 000 E Ft.

A vállalkozás a fuvarozási tevékenység során igénybe veszi alvállalkozóit. Az alvállalkozói teljesítmények értéke 8 000 E Ft.

A tervezett feladatok élőmunka fedezeteként figyelembe vehető közvetlen fizikai létszámcsoport tervezhető teljesítőképessége: 80 000 nó.

Feladatok:

- a) **Határozza meg a gazdaságos termékösszetételt!**
- b) **Állítsa össze a vállalkozás értékesítési (árbevételi) tervét fő- és másodlagos tevékenységenkénti bontásban!**

Irodalomjegyzék
az írásbeli vizsgafeladatra való felkészüléshez

- Roóz József: Vállalkozások gazdaságtana, Perfekt 2002.
- Fülöp Sándor: Példatár a vállalkozások gazdaságtanához, Perfekt 2003.
- Chikán Attila – Demeter Krisztina: Az értékteremtő folyamatok menedzsmentje (Termelés, szolgáltatás, logisztika), Aula 2006.
- Veres Zoltán – Szilágyi Zoltán: A marketing alapjai, Perfekt 2005.
- Kiss Mariann: Marketing példatár Aula Kiadó 2005.
- Pál Éva: Számvitel szervezés a vállalkozásoknál, MKVK 2009.
- Pál Éva: Gyakorló füzet a számvitel szervezéshez, MKVK 2009.
- Gyurkó György: Szervezéstechnológia (Kézirat 2010.)
- Kresalek Péter: Tervezés a vállalkozások gyakorlatában, Perfekt Rt., Budapest, 2003.
- Kresalek Péter: Példatár és feladatgyűjtemény az üzleti tervezéshez, BGF-PSZF, Budapest, 2000. FSZ:287.
- Blumné Bán Erika – Kresalek Péter – Pucsek József: A vállalati elemzés alapismeretei, Felsőfokú szakképzés tankönyv az elemzés-ellenőrzés tantárgyhoz (Készülő új jegyzet, 2011.)
- Blumné Bán Erika – Kresalek Péter – Merétey-Vida Zsolt – Takácsné Lengyel Andrea: Példatár és feladatgyűjtemény az elemzés és az ellenőrzés módszertanához, Perfekt, Budapest, 2006.
- Kresalek Péter – Merétey-Vida Zsolt: Ellenőrzési alapismeretek, Perfekt, 2008.
- Blumné Bán Erika – Vörös László: Az ellenőrzés rendszere és módszertani alapjai (Saldo Zrt., 2010.)