

A KÖZPONTI KORMÁNYZAT ELŐZETES MÉRLEGE

BEVÉTELEK	2012. évi			2013. évi			
	Teljesítés /előzetes/	I-VIII. hó	teljesítés %-a	Eredeti előirányzat	Törvényi módosított előirányzat	I-VIII. hó	előir. %-a
KÖZPONTI KÖLTSÉGVETÉS	9 403 593,4	5 830 622,2	62,0%	10 230 883,3	10 232 383,3	6 163 826,3	60,2%
GAZDÁLKODÓ SZERVEZETEK BEFIZETÉSEI	1 157 200,5	549 387,0	47,5%	1 451 281,4	1 451 281,4	536 521,3	37,0%
Társasági adó	342 305,2	133 029,3	38,9%	320 800,0	320 800,0	125 455,7	39,1%
Hitelintézeti járadék	9 742,8	4 413,0	45,3%	37 400,0	37 400,0	8 139,5	21,8%
Cégaudató	32 307,1	23 091,1	71,5%	39 000,0	39 000,0	24 600,7	63,1%
Energiaellátók jövedelemadója	5 610,0	-7 896,7	-140,8%	80 000,0	80 000,0	-34,5	0,0%
Egyszerűsített vállalkozási adó	146 531,3	72 192,2	49,3%	108 100,0	108 100,0	54 968,2	50,8%
Energia adó	16 857,2	12 536,3	74,4%	17 500,0	17 500,0	12 404,1	70,9%
Környezetterhelési díj	7 254,7	4 225,1	58,2%	8 500,0	8 500,0	3 650,7	42,9%
Bányajáradék	103 561,3	76 040,4	73,4%	95 000,0	95 000,0	42 070,6	44,3%
Játékadó	52 438,4	40 578,7	77,4%	47 000,0	47 000,0	20 015,8	42,6%
Egyéb befizetések	17 971,0	8 305,1	46,2%	33 500,0	33 500,0	12 010,0	35,9%
Egyéb központosított bevételek	172 040,5	110 872,9	64,4%	250 981,4	250 981,4	105 715,4	42,1%
Pénzügyi szervezetek különadója	84 935,8	-5 137,3	-6,0%	144 000,0	144 000,0	66 931,3	46,5%
Egyes ágazatok terhelő különadó	165 645,2	77 136,9	46,6%	5 000,0	5 000,0	10 206,5	204,1%
Kisadózók tételes adója				74 300,0	74 300,0	16 803,3	22,6%
Kisvállalati adó				130 200,0	130 200,0	6 408,9	4,9%
Közműadó				60 000,0	60 000,0	27 175,0	45,3%
FOGYASZTÁSHOZ KAPCSOLT ADÓK	3 702 695,2	2 499 863,0	67,5%	4 286 900,0	4 286 900,0	2 532 622,4	59,1%
Általános forgalmi adó	2 747 408,4	1 891 068,0	68,8%	2 953 200,0	2 953 200,0	1 804 854,9	61,1%
Jövedéki adó	929 406,6	599 682,6	64,5%	947 100,0	947 100,0	574 442,8	60,7%
Regisztrációs adó	13 671,0	9 112,4	66,7%	14 000,0	14 000,0	9 966,5	71,2%
Távközlési adó	12 209,2			44 000,0	44 000,0	28 787,8	65,4%
Pénzügyi tranzakciós illeték				301 100,0	301 100,0	96 745,9	32,1%
Biztosítási adó				27 500,0	27 500,0	17 824,5	64,8%
LAKOSSÁG BEFIZETÉSEI	1 609 445,6	1 057 208,2	65,7%	1 657 780,0	1 657 780,0	1 097 895,5	66,2%
Személyi jövedelemadó	1 498 395,7	990 113,6	66,1%	1 501 600,0	1 501 600,0	1 004 597,0	66,9%
Adóbefizetések	183,2	102,8	56,1%	180,0	180,0	125,9	70,0%
Illetékbefizetések	109 611,9	66 039,3	60,2%	111 000,0	111 000,0	69 831,2	62,9%
Gépjárműadó				44 100,0	44 100,0	22 627,8	51,3%
Háztartási alkalmazott utáni regisztrációs díj	11,2	5,6	49,8%			15,4	
M.személyek jogviszony megszűnéséhez kapcs. egyes jövedelmek különadója	1 243,6	946,9	76,1%	900,0	900,0	698,2	77,6%
KÖLTSÉGVETÉSI SZERVEK ÉS FEJEZETI KEZELÉSŰ ELŐIRÁNYZATOK BEVÉTELEI	2 603 585,3	1 506 022,1	57,8%	2 489 209,2	2 489 209,2	1 773 912,1	71,3%
Költségvetési szervek bevételei	1 397 451,8	843 679,5	60,4%	1 041 867,8	1 041 867,8	999 871,4	96,0%
Szakmai fejezeti kezelési előirányzatok bevételei	1 206 133,5	662 342,6	54,9%	1 447 341,4	1 447 341,4	774 040,7	53,5%
BEFIZETÉS AZ ÁLLAMHÁZTARTÁS ALRENDSZEREIBŐL	67 988,4	33 596,0	49,4%	95 420,5	96 920,5	42 284,2	43,6%
Központi költségvetési szervek befizetései	41 021,2	14 727,8	35,9%	73 820,5	75 320,5	24 953,4	33,1%
Elkülönített állami pénzalapok befizetése				10 000,0	10 000,0	5 000,0	50,0%
Hozzájárulás a Nemzeti Család- és Szociálpolitikai Alaphoz	17 714,0	11 809,3	66,7%				
Helyi önkormányzatok befizetései	9 253,2	7 058,9	76,3%	11 600,0	11 600,0	12 330,8	106,3%
ÁLLAMI VAGYONNAL KAPCSOLATOS BEFIZETÉSEK	69 806,1	62 618,8	89,7%	116 004,4	116 004,4	62 561,1	53,9%
KAMATBEVÉTELEK	145 896,1	92 200,5	63,2%	93 244,8	93 244,8	79 137,3	84,9%
EGYÉB BEVÉTELEK	26 138,7	15 519,1	59,4%	14 674,6	14 674,6	25 838,5	176,1%
EGYÉB UNIÓS BEVÉTELEK	20 837,5	14 207,5	68,2%	26 368,4	26 368,4	13 053,9	49,5%
Vám és cukorágazati hozzájárulás visszatérítése	9 200,0	6 311,2	68,6%	9 629,2	9 629,2	6 187,4	64,3%
Uniós támogatások utólagos megtérítése	11 637,5	7 896,2	67,9%	16 739,2	16 739,2	6 866,5	41,0%
ELKÜLÖNÍTETT ÁLLAMI PÉNZALAPOK	508 364,6	308 047,4	60,6%	431 360,0	441 360,0	291 998,4	66,2%
KÖZPONTI NUKLEÁRIS PÉNZÜGYI ALAP	30 595,7	24 149,7	78,9%	32 829,4	32 829,4	26 774,9	81,6%
NEMZETI FOGLALKOZTATÁSI ALAP	392 319,4	240 719,3	61,4%	319 140,6	329 140,6	222 950,8	67,7%
Szakképzési hozzájárulás	80 352,5	55 098,5	68,6%	54 814,6	54 814,6	39 516,7	72,1%
Egészségbiztosítási- és munkaerőpiaci járulékok NFA-t megillető hányada	194 381,1	129 156,7	66,4%	120 133,3	120 133,3	82 829,7	68,9%
TÁMOP intézkedések bevételei	40 787,7	8 148,0	20,0%	39 000,0	39 000,0	28 182,4	72,3%
Költségvetési támogatás	71 273,8	40 273,8	56,5%	10 000,0	20 000,0	10 855,0	54,3%
Munkahelyvédelmi akciótervvel összefüggő hozzájárulás				91 542,7	91 542,7	59 700,0	65,2%
Egyéb bevételek	5 524,3	8 042,3	145,6%	3 650,0	3 650,0	1 866,9	51,1%
WMÁB KÁRTALANÍTÁSI ALAP	20,6	14,6	70,9%	17,2	17,2	12,4	72,0%
KUTATÁSI ÉS TECHNOLÓGIAI INNOVÁCIÓS ALAP	59 676,3	24 101,3	40,4%	56 100,0	56 100,0	23 605,3	42,1%
BETHLEN GÁBOR ALAP	13 224,9	10 097,2	76,3%	11 572,8	11 572,8	11 359,1	98,2%
NEMZETI KULTURÁLIS ALAP	12 527,7	8 965,4	71,6%	11 700,0	11 700,0	7 295,9	62,4%
TÁRSADALOMBIZTOSÍTÁSI ALAPOK	4 510 570,0	3 016 240,9	66,9%	4 651 572,8	4 651 572,8	3 282 871,9	70,6%
NYUGDÍJBIZTOSÍTÁSI ALAP	2 765 989,6	1 849 563,8	66,9%	2 847 298,9	2 847 298,9	2 040 294,6	71,7%
Szociális hozzájárulási adó és járulékok	2 593 825,1	1 737 799,5	67,0%	2 703 724,2	2 703 724,2	1 927 465,6	71,3%
Egyéb járulékok és hozzájárulások	48 513,0	28 078,0	57,9%	23 373,1	23 373,1	31 628,4	135,3%
Késedelmi pótlék és bírság	10 685,5	7 057,7	66,0%	11 000,0	11 000,0	7 465,8	67,9%
Költségvetési támogatások, térítések	101 511,0	67 674,0	66,7%	97 838,6	97 838,6	65 225,8	66,7%
Egyéb bevételek	11 455,0	8 954,6	78,2%	11 363,0	11 363,0	8 508,9	74,9%
EGÉSZSÉGBIZTOSÍTÁSI ALAP	1 744 580,4	1 166 677,0	66,9%	1 804 273,9	1 804 273,9	1 242 577,3	68,9%
Biztosított egészségbiztosítási járulékok*	696 753,9	480 572,4	69,0%	593 550,8	593 550,8	403 199,9	67,9%
Egyéb járulékok és hozzájárulások	45 322,6	10 099,9	22,3%	16 571,0	16 571,0	10 086,5	60,9%
Egészségügyi hozzájárulás	108 843,7	74 482,0	68,4%	113 791,0	113 791,0	96 824,0	85,1%
Késedelmi pótlék és bírság	3 496,6	2 274,8	65,1%	3 100,0	3 100,0	2 147,0	69,3%
Költségvetési támogatások, térítések	594 516,3	394 961,0	66,4%	974 034,5	974 034,5	652 112,0	66,9%
Rokkantsági, rehab. ellátások fedezetére Ny.Alaptól átvett pénzeszköz	158 763,9	105 842,6	66,7%				
Egyéb bevételek	136 883,4	98 444,3	71,9%	103 226,6	103 226,6	78 207,9	75,8%

* Ez a mérlegor tartalmazza az egészségügyi szolgáltatási járulékok is.

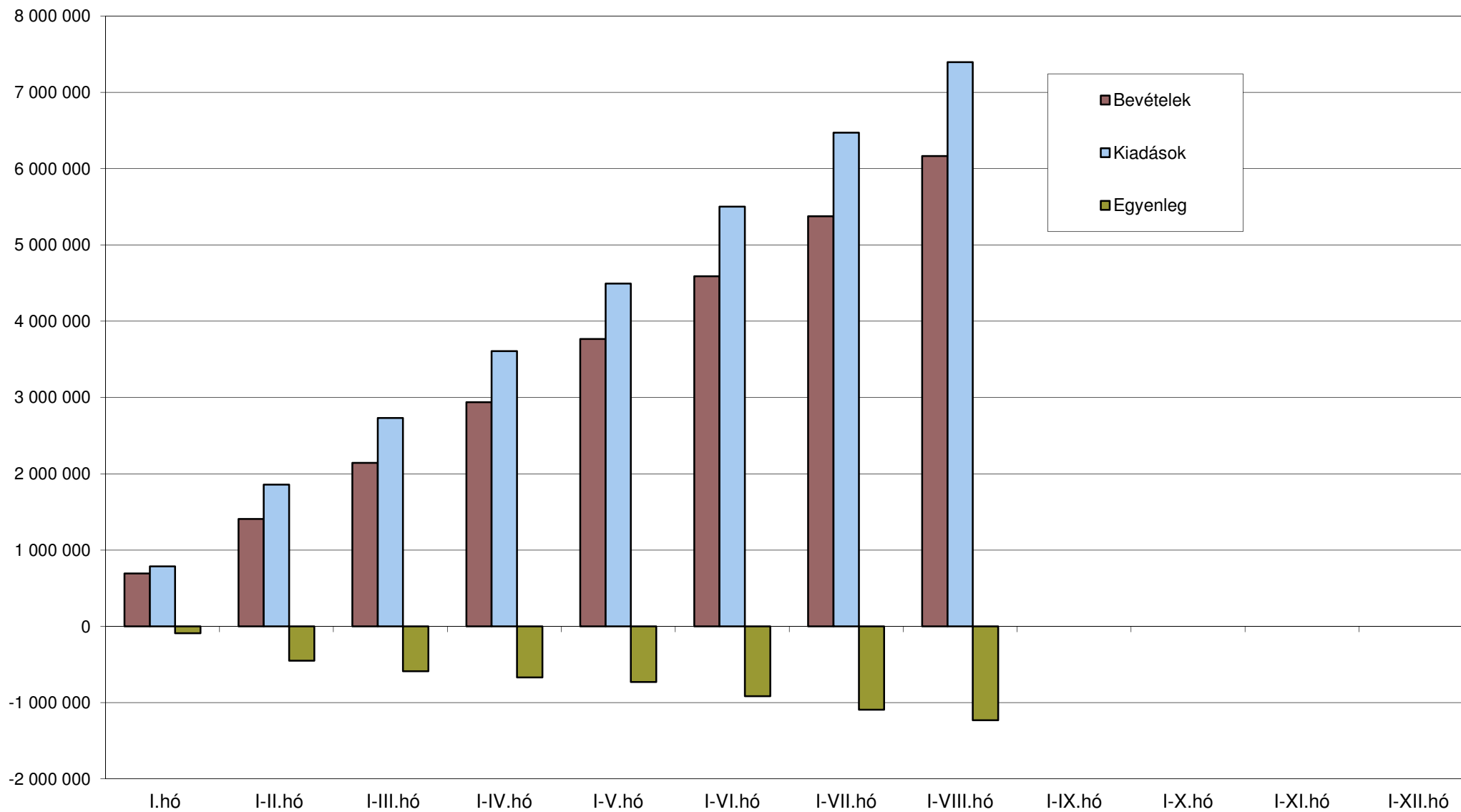
KIADÁSOK	2012. évi			2013. évi			
	Teljesítés /előzetes/	I-VIII. hó	teljesítés %-a	Eredeti előirányzat	Törvényi módosított előirányzat	I-VIII. hó	előir. %-a
KÖZPONTI KÖLTSÉGVETÉS	10 014 816,8	6 479 178,7	64,7%	11 065 346,0	11 104 846,0	7 394 556,2	66,6%
EGYEDI ÉS NORMATÍV TÁMOGATÁSOK	259 482,2	173 639,0	66,9%	268 722,2	268 722,2	197 015,2	73,3%
KÖZSZOLGÁLATI MŰSORSZOLGÁLTATÁS TÁMOGATÁSA	61 835,7	41 219,6	66,7%	68 558,4	68 558,4	45 721,1	66,7%
SZOCIÁLPOLITIKAI MENETDÍJ TÁMOGATÁS	96 861,3	65 531,1	67,7%	93 000,0	93 000,0	62 806,0	67,5%
LAKÁSÉPÍTÉSI TÁMOGATÁSOK	124 000,7	82 038,3	66,2%	201 500,0	201 500,0	89 785,9	44,6%
NEMEZETI CSALÁD- ÉS SZOCIÁLPOLITIKAI ALAP	816 978,2	553 377,8	67,7%	829 587,5	829 587,5	513 815,0	61,9%
Családi támogatások	445 892,4	300 650,6	67,4%	452 529,0	452 529,0	293 941,3	65,0%
Korhatár alatti ellátások	279 982,4	190 699,7	68,1%	283 394,7	283 394,7	159 402,9	56,2%
Jövedelempótló és jövedelem kiegészítő szociális támogatások	62 612,5	42 653,5	68,1%	63 713,8	63 713,8	41 252,8	64,7%
Különféle jogcímen adott térítések	28 490,9	19 374,0	68,0%	29 950,0	29 950,0	19 218,0	64,2%
KÖLTSÉGVETÉSI SZERVEK ÉS FEJEZETI KEZELÉSŰ ELŐIRÁNYZATOK KIADÁSAI	5 067 192,2	3 140 211,0	62,0%	5 400 018,7	5 412 368,7	3 979 127,3	73,5%
Költségvetési szervek kiadásai	2 920 270,4	1 857 600,1	63,6%	2 968 270,3	2 971 120,3	2 394 715,8	80,6%
Szakmai fejezeti kezelési előirányzatok kiadásai	2 146 921,8	1 282 610,9	59,7%	2 431 748,4	2 441 248,4	1 584 411,5	64,9%
AZ ÁLLAMHÁZTARTÁS ALRENDSZEREINEK TÁMOGATÁSA	1 925 858,6	1 213 335,6	63,0%	1 829 543,2	1 839 543,2	1 210 363,3	65,8%
Elkülönített állami pénzalapok támogatása	94 576,3	61 093,9	64,6%	126 620,2	136 620,2	92 417,4	67,6%
Garancia és hozzájárulás a társadalombiztosítási ellátásokhoz	690 895,3	459 272,7	66,5%	1 066 473,1	1 066 473,1	713 923,0	66,9%
Helyi önkormányzatok támogatása	1 066 707,2	692 968,9	65,0%	636 449,9	636 449,9	404 023,0	63,5%
KAMATKIADÁSOK	1 202 360,8	865 589,5	72,0%	1 237 236,0	1 234 386,0	843 819,2	68,4%
TÁRSADALMI ÖNSZERVEZŐDÉSEK TÁMOGATÁSA	3 809,7	2 857,2	75,0%	3 809,8	3 809,8	2 857,4	75,0%
KORMÁNYZATI RENDKÍVÜLI KIADÁSOK	9 012,4	7 594,8	84,3%	3 977,3	3 977,3	2 897,2	72,8%
KEZESSÉGÉRVÉNYESÍTÉS	40 806,7	13 546,3	33,2%	30 232,4	30 232,4	18 325,7	60,6%
EGYÉB KIADÁSOK	34 338,2	19 418,0	56,5%	48 555,9	48 555,9	66 962,2	137,9%
TARTALÉKOK				599 528,7	589 528,7		
Rendkívüli kormányzati intézkedések				100 000,0	100 000,0		
Céltartalékok				99 528,7	89 528,7		
Országvédelmi Alap				400 000,0	400 000,0		
TÁMOGATÁS AZ ÖNK-I ADÓSSÁGOK TÖRLESZTÉSÉHEZ					30 000,0	33 902,8	113,0%
HOZZÁJÁRULÁS AZ EU KÖLTSÉGVETÉSÉHEZ	234 857,6	223 553,0	95,2%	276 985,9	276 985,9	232 356,1	83,9%
ÁLLAMI VAGYONNAL KAPCSOLATOS KIADÁSOK	137 422,5	77 267,4	56,2%	174 090,0	174 090,0	94 801,8	54,5%
ELKÜLÖNÍTETT ÁLLAMI PÉNZALAPOK	378 222,2	218 900,6	57,9%	438 732,1	448 732,1	228 845,3	51,0%
KÖZPONTI NUKLEÁRIS PÉNZÜGYI ALAP	12 843,6	8 563,5	66,7%	15 201,5	15 201,5	5 843,3	38,4%
NEMZETI FOGLALKOZTATÁSI ALAP	305 121,1	183 350,9	60,1%	345 140,6	355 140,6	190 896,1	53,8%
Passzív kiadások	64 974,2	45 851,9	70,6%	59 361,9	59 361,9	32 905,2	55,4%
Startmunka-program	131 910,7	81 558,8	61,8%	153 779,8	153 779,8	101 766,8	66,2%
EU-s elő- és társfinanszírozás	52 989,4	28 757,6	54,3%	62 279,6	62 279,6	30 454,6	48,9%
Egyéb kiadások	55 246,8	27 182,6	49,2%	69 719,3	79 719,3	25 769,5	32,3%
WMÁB KÁRTALANÍTÁSI ALAP	4,5	4,4	96,9%	17,2	17,2	242,6	1410,3%
KUTATÁSI ÉS TECHNOLÓGIAI INNOVÁCIÓS ALAP	38 109,9	12 320,2	32,3%	56 100,0	56 100,0	15 028,1	26,8%
BETHLEN GÁBOR ALAP	13 631,9	8 958,3	65,7%	11 572,8	11 572,8	10 002,6	86,4%
NEMZETI KULTURÁLIS ALAP	8 511,2	5 703,3	67,0%	10 700,0	10 700,0	6 832,6	63,9%
TÁRSADALOMBIZTOSÍTÁSI ALAPOK	4 628 132,3	3 016 358,5	65,2%	4 651 572,8	4 651 572,8	3 076 458,3	66,1%
NYUGDÍJBIZTOSÍTÁSI ALAP	2 836 628,7	1 855 957,0	65,4%	2 847 298,9	2 847 298,9	1 897 936,8	66,7%
Nyugellátások	2 642 782,0	1 727 306,3	65,4%	2 830 514,9	2 830 514,9	1 886 606,8	66,7%
TB költségvetési szervek kiadásai	12 459,0	7 335,3	58,9%	10 831,0	10 831,0	7 686,9	71,0%
Egyéb kiadások	181 387,7	121 315,3	66,9%	5 953,0	5 953,0	3 643,1	61,2%
EGÉSZSÉGBIZTOSÍTÁSI ALAP	1 791 503,6	1 160 401,6	64,8%	1 804 273,9	1 804 273,9	1 178 521,4	65,3%
Táppénz	56 543,9	37 495,4	66,3%	61 500,0	61 500,0	38 981,9	63,4%
GYED	89 167,3	59 239,2	66,4%	95 365,3	95 365,3	62 077,7	65,1%
EA egyéb pénzbeli ellátásai	49 233,0	32 301,0	65,6%	51 799,0	51 799,0	32 642,1	63,0%
Rokkantsági, rehabilitációs ellátások	358 365,7	238 590,1	66,6%	349 000,0	349 000,0	235 837,2	67,6%
Gyógyító megelőző ellátás	842 053,9	525 736,2	62,4%	880 606,2	880 606,2	553 333,1	62,8%
Gyógyszertámogatás	315 129,5	213 020,1	67,6%	283 581,0	283 581,0	195 580,9	69,0%
Gyógyászati segédeszköz támogatás	51 304,2	33 913,0	66,1%	43 313,0	43 313,0	34 073,9	78,7%
EA egyéb természetbeni ellátásai	14 720,6	9 819,4	66,7%	19 710,0	19 710,0	11 308,3	57,4%
TB költségvetési szervek kiadásai	9 960,7	7 054,6	70,8%	9 139,4	9 139,4	6 649,4	72,8%
Egyéb kiadások	5 024,8	3 232,7	64,3%	10 260,0	10 260,0	8 037,0	78,3%
EGYENLEGEK PÉNZFORGALMI SZEMLELETBEN							
KÖZPONTI KÖLTSÉGVETÉS	-611 223,4	-648 556,5	106,1%	-834 462,7	-872 462,7	-1 230 729,9	141,1%
ELKÜLÖNÍTETT ÁLLAMI PÉNZALAPOK	130 142,4	89 146,8	68,5%	-7 372,1	-7 372,1	63 153,1	
TÁRSADALOMBIZTOSÍTÁSI ALAPOK	-117 562,3	-117,6	0,1%			206 413,6	
ebből: Nyugdíjbiztosítási Alap	-70 639,1	-6 393,1	9,1%			142 357,7	
Egészségbiztosítási Alap	-46 923,2	6 275,5	-13,4%			64 055,9	
KÖZPONTI ALRENDSZER ÖSSZESEN	-598 643,3	-559 527,4	93,5%	-841 834,8	-879 834,8	-961 163,2	109,2%

A KÖZPONTI KORMÁNYZAT ELŐZETES MÉRLEGE

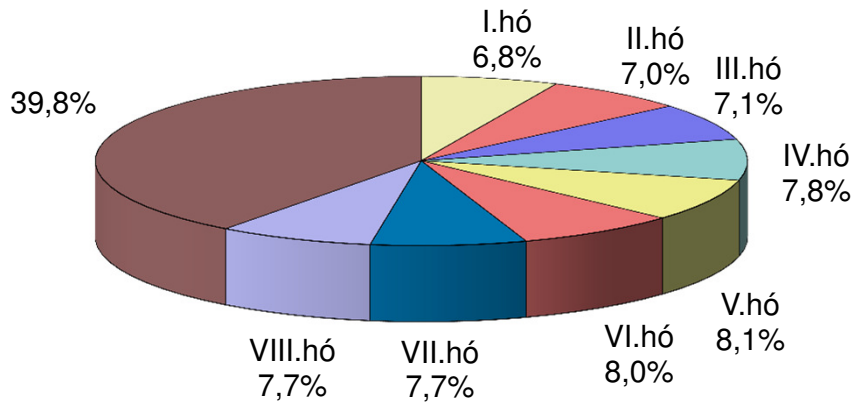
BEVÉTELEK	Augusztusi adatok		
	2012. év	2013. év	teljesítés %-a
KÖZPONTI KÖLTSÉGVETÉS	729 417,3	787 259,0	107,9%
GAZDÁLKODÓ SZERVEZETEK BEFIZETÉSEI	13 285,5	26 298,1	197,9%
Társasági adó	3 147,0	9 287,6	295,1%
Hitelintézeti járadék	75,0	339,1	452,0%
Cégaadó	943,6	1 050,6	111,3%
Energiaellátók jövedelemadója	-76,6	-1,2	1,5%
Egyszerűsített vállalkozási adó	1 666,7	1 184,0	71,0%
Energia adó	1 000,0	1 119,1	111,9%
Környezetterhelési díj	-26,6	11,8	-44,3%
Bányajáradék	7 213,4	4 400,2	61,0%
Játékadó	3 966,0	2 510,2	63,3%
Egyéb befizetések	1 425,0	1 046,7	73,5%
Egyéb központosított bevételek	5 286,6	5 926,6	112,1%
Pénzügyi szervezetek különadója	-11 540,2	-4 516,7	39,1%
Egyes ágazatokat terhelő különadó	205,5	-199,7	-97,2%
Kisadózók tételes adója		2 641,3	
Kisvállalati adó		828,0	
Közműadó		670,5	
FOGYASZTÁSHOZ KAPCSOLT ADÓK	330 947,9	384 932,3	116,3%
Általános forgalmi adó	238 381,2	278 672,3	116,9%
Jövedéki adó	91 447,2	83 283,2	91,1%
Regisztrációs adó	1 119,5	1 271,5	113,6%
Távközlési adó		3 833,0	
Pénzügyi tranzakciós illeték		14 926,6	
Biztosítási adó		2 945,6	
LAKOSSÁG BEFIZETÉSEI	137 617,7	134 998,5	98,1%
Személyi jövedelemadó	128 760,5	125 562,1	97,5%
Adóbefizetések	16,1	12,5	77,6%
Illetékbefizetések	8 744,6	8 475,4	96,9%
Gépjárműadó		861,8	
Háztartási alkalmazott utáni regisztrációs díj	0,8	1,9	242,7%
M.személyek jogviszony megszűnéséhez kapcsolódó egyes jövedelmek különadója	95,7	84,8	88,6%
KÖLTSÉGVETÉSI SZERVEK ÉS FEJEZETI KEZELÉSŰ ELŐIRÁNYZATOK BEVÉTELEI	200 829,0	218 648,5	108,9%
Költségvetési szervek bevételei	110 158,8	116 784,5	106,0%
Szakmai fejezeti kezelésű előirányzatok bevételei	90 670,3	101 864,0	112,3%
BEFIZETÉS AZ ÁLLAMHÁZTARTÁS ALRENDSZEREIBŐL	2 322,6	9 258,2	398,6%
Központi költségvetési szervek befizetései	647,5	7 991,1	1234,2%
Elkülönített állami pénzalapok befizetése			
Hozzájárulás a Nemzeti Család- és Szociálpolitikai Alaphoz	1 476,2		
Helyi önkormányzatok befizetései	198,9	1 267,1	636,9%
ÁLLAMI VAGYONNAL KAPCSOLATOS BEFIZETÉSEK	20 705,4	1 725,3	8,3%
KAMATBEVÉTELEK	14 245,4	8 276,3	58,1%
EGYÉB BEVÉTELEK	8 221,8	1 586,7	19,3%
EGYÉB UNIÓS BEVÉTELEK	1 242,0	1 535,2	123,6%
Vám és cukorágazati hozzájárulás visszatérítése	770,2	713,8	92,7%
Uniós támogatások utólagos megtérítése	471,8	821,3	174,1%
ELKÜLÖNÍTETT ÁLLAMI PÉNZALAPOK	30 726,9	32 319,2	105,2%
KÖZPONTI NUKLEÁRIS PÉNZÜGYI ALAP	1 610,8	1 611,3	100,0%
NEMZETI FOGLALKOZTATÁSI ALAP	26 547,7	28 249,3	106,4%
Szakképzési hozzájárulás	5 841,1	5 110,4	87,5%
Egészségbiztosítási- és munkaerőpiaci járulékok NFA-t megillető hányada	16 342,2	10 576,5	64,7%
TÁMOP intézkedések bevételei	153,1	2 264,0	1478,8%
Költségvetési támogatás	4 273,8	2 285,0	53,5%
Munkahelyvédelmi akciótervvel összefüggő hozzájárulás		7 800,0	
Egyéb bevételek	-62,6	213,5	-341,2%
WMÁB KÁRTALANÍTÁSI ALAP	0,6	0,3	52,1%
KUTATÁSI ÉS TECHNOLÓGIAI INNOVÁCIÓS ALAP	424,0	1 070,8	252,5%
BETHLEN GÁBOR ALAP	1 379,0	503,0	36,5%
NEMZETI KULTURÁLIS ALAP	764,7	884,5	115,7%
TÁRSADALOMBIZTOSÍTÁSI ALAPOK	374 228,6	412 763,3	110,3%
NYUGDÍJBIZTOSÍTÁSI ALAP	230 451,8	258 375,9	112,1%
Szociális hozzájárulási adó és járulékok	216 391,6	244 550,1	113,0%
Egyéb járulékok és hozzájárulások	2 396,6	4 185,1	174,6%
Késedelmi pótlék és bírság	780,6	797,9	102,2%
Költségvetési támogatások, térítések	8 459,2	8 153,2	96,4%
Egyéb bevételek	2 423,7	689,6	28,5%
EGÉRSZÉGBIZTOSÍTÁSI ALAP	143 776,8	154 387,5	107,4%
Biztosított egészségbiztosítási járulékok	61 347,1	50 926,3	83,0%
Egyéb járulékok és hozzájárulások	1 230,8	1 270,7	103,2%
Egészségügyi hozzájárulás	8 730,6	10 103,6	115,7%
Késedelmi pótlék és bírság	262,9	221,5	84,2%
Költségvetési támogatások, térítések	48 285,0	81 168,0	168,1%
Rokkantsági, rehab. ellátások fedezetére Ny.Alaptól átvett pénzeszköz	13 230,3		
Egyéb bevételek	10 690,1	10 697,4	100,1%

KIADÁSOK	Augusztusi adatok		
	2012. év	2013. év	teljesítés %-a
KÖZPONTI KÖLTSÉGVETÉS	835 430,4	924 640,3	110,7%
EGYEDI ÉS NORMATÍV TÁMOGATÁSOK	24 785,6	18 708,0	75,5%
KÖZSZOLGÁLATI MŰSORSZOLGÁLTATÁS TÁMOGATÁSA	5 156,7	5 719,9	110,9%
SZOCIÁLPOLITIKAI MENETDÍJ TÁMOGATÁS	8 038,0	6 147,9	76,5%
LAKÁSÉPÍTÉSI TÁMOGATÁSOK	18 208,9	9 180,1	50,4%
NEMEZETI CSALÁD- ÉS SZOCIÁLPOLITIKAI ALAP	70 024,9	63 559,1	90,8%
Családi támogatások	40 320,0	38 835,2	96,3%
Korhatár alatti ellátások	22 163,4	17 622,7	79,5%
Jövedelempótló és jövedelem kiegészítő szociális támogatások	5 101,0	4 604,7	90,3%
Különféle jogcímen adott térítések	2 440,5	2 496,5	102,3%
KÖLTSÉGVETÉSI SZERVEK ÉS FEJEZETI KEZELÉSŰ ELŐIRÁNYZATOK KIADÁSAI	400 298,5	492 988,7	123,2%
Költségvetési szervek kiadásai	241 632,8	300 414,0	124,3%
Szakmai fejezeti kezelésű előirányzatok kiadásai	158 665,7	192 574,7	121,4%
AZ ÁLLAMHÁZTARTÁS ALRENDSZEREINEK TÁMOGATÁSA	146 342,1	157 955,3	107,9%
Elkülönített állami pénzalapok támogatása	5 594,2	10 585,2	189,2%
Garancia és hozzájárulás a társadalombiztosítási ellátásokhoz	56 319,8	88 888,9	157,8%
Helyi önkormányzatok támogatása	84 428,1	58 481,2	69,3%
KAMATKIADÁSOK	109 535,3	128 198,5	117,0%
TÁRSADALMI ÖNSZERVEZŐDÉSEK TÁMOGATÁSA			
KORMÁNYZATI RENDKÍVÜLI KIADÁSOK	319,1	347,6	108,9%
KEZESSÉGÉRVÉNYESÍTÉS	2 165,4	2 103,6	97,1%
EGYÉB KIADÁSOK	2 289,9	6 288,3	274,6%
TARTALÉKOK			
Rendkívüli kormányzati intézkedések			
Céltartalékok			
Országvédelmi Alap			
TÁMOGATÁS AZ ÖNK-I ADÓSSÁGOK TÖRLESZTÉSÉHEZ			
HOZZÁJÁRULÁS AZ EU KÖLTSÉGVETÉSÉHEZ	22 787,9	22 627,6	99,3%
ÁLLAMI VAGYONNAL KAPCSOLATOS KIADÁSOK	25 478,2	10 815,7	42,5%
ELKÜLÖNÍTETT ÁLLAMI PÉNZALAPOK	27 609,8	31 278,0	113,3%
KÖZPONTI NUKLEÁRIS PÉNZÜGYI ALAP	458,2	1 073,3	234,2%
NEMZETI FOGLALKOZTATÁSI ALAP	23 914,8	23 948,4	100,1%
Passzív kiadások	3 869,4	3 193,0	82,5%
Startmunka-program	11 164,4	12 466,6	111,7%
EU-s elő- és társfinanszírozás	3 819,2	4 141,5	108,4%
Egyéb kiadások	5 061,9	4 147,2	81,9%
WMÁB KÁRTALANÍTÁSI ALAP		94,6	
KUTATÁSI ÉS TECHNOLÓGIAI INNOVÁCIÓS ALAP	1 372,3	-8,1	-0,6%
BETHLEN GÁBOR ALAP	740,6	4 900,5	661,7%
NEMZETI KULTURÁLIS ALAP	1 124,0	1 269,4	112,9%
TÁRSADALOMBIZTOSÍTÁSI ALAPOK	393 343,5	386 380,9	98,2%
NYUGDÍJBIZTOSÍTÁSI ALAP	232 275,0	237 668,4	102,3%
Nyugellátások	216 571,4	236 133,9	109,0%
TB költségvetési szervek kiadásai	762,8	1 134,7	148,8%
Egyéb kiadások	14 940,7	399,7	2,7%
EGÉSZSÉGBIZTOSÍTÁSI ALAP	161 068,6	148 712,5	92,3%
Táppénz	4 739,3	4 861,9	102,6%
GYED	7 615,3	7 986,8	104,9%
EA egyéb pénzbeli ellátásai	4 274,3	3 900,9	91,3%
Rokkantsági, rehabilitációs ellátások	29 053,4	28 837,5	99,3%
Gyógyító megelőző ellátás	82 589,7	70 136,8	84,9%
Gyógyszertámogatás	26 603,5	25 222,2	94,8%
Gyógyászati segédeszköz támogatás	4 098,7	4 207,3	102,7%
EA egyéb természetbeni ellátásai	1 242,5	1 118,6	90,0%
TB költségvetési szervek kiadásai	776,3	798,6	102,9%
Egyéb kiadások	75,4	1 641,9	2177,5%
EGYENLEGEK PÉNZFORGALMI SZEMLELETBEN			
KÖZPONTI KÖLTSÉGVETÉS	-106 013,2	-137 381,3	129,6%
ELKÜLÖNÍTETT ÁLLAMI PÉNZALAPOK	3 117,0	1 041,2	33,4%
TÁRSADALOMBIZTOSÍTÁSI ALAPOK	-19 114,9	26 382,4	-138,0%
ebből: Nyugdíjbiztosítási Alap	-1 823,1	20 707,5	-1135,8%
Egészségbiztosítási Alap	-17 291,8	5 674,9	-32,8%
KÖZPONTI ALRENDSZER ÖSSZESEN	-122 011,0	-109 957,7	90,1%

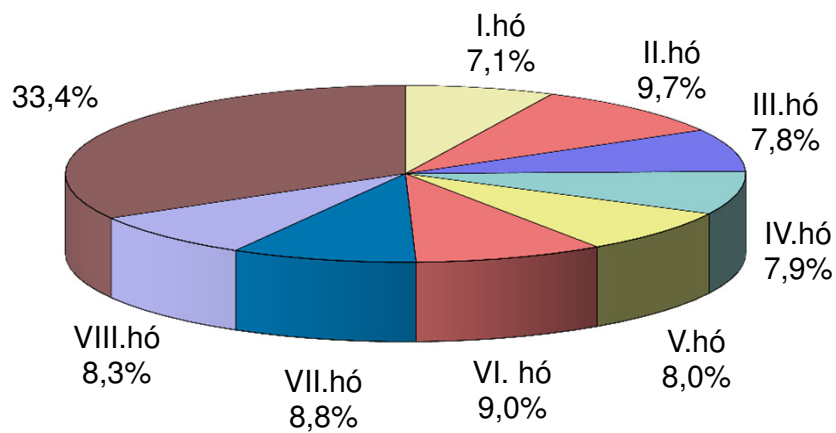
A központi költségvetés fősszegeinek alakulása és az egyenleg változása 2013. évben



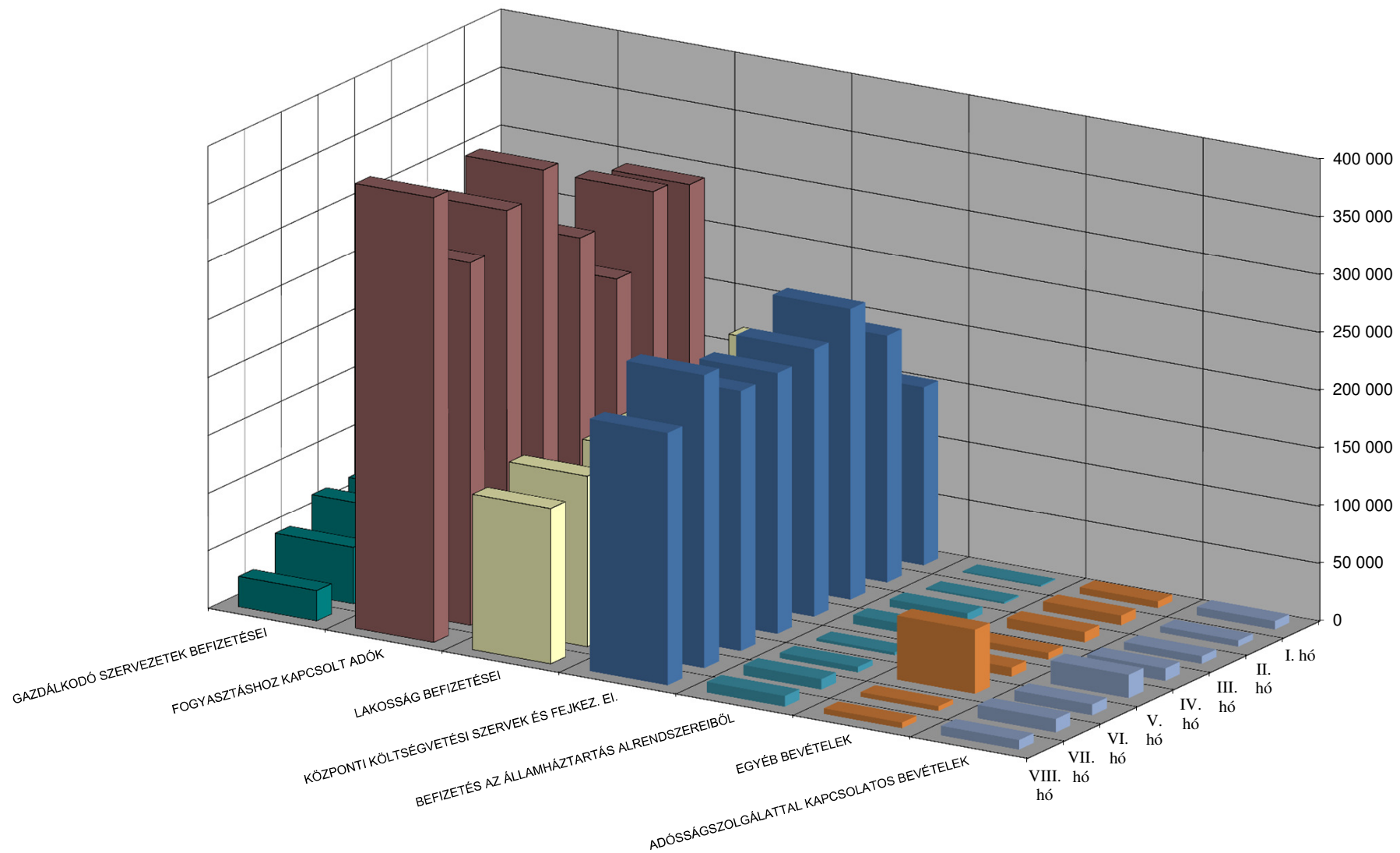
A központi költségvetés 2013. évi bevételeinek havonkénti alakulása az éves előirányzat százalékában



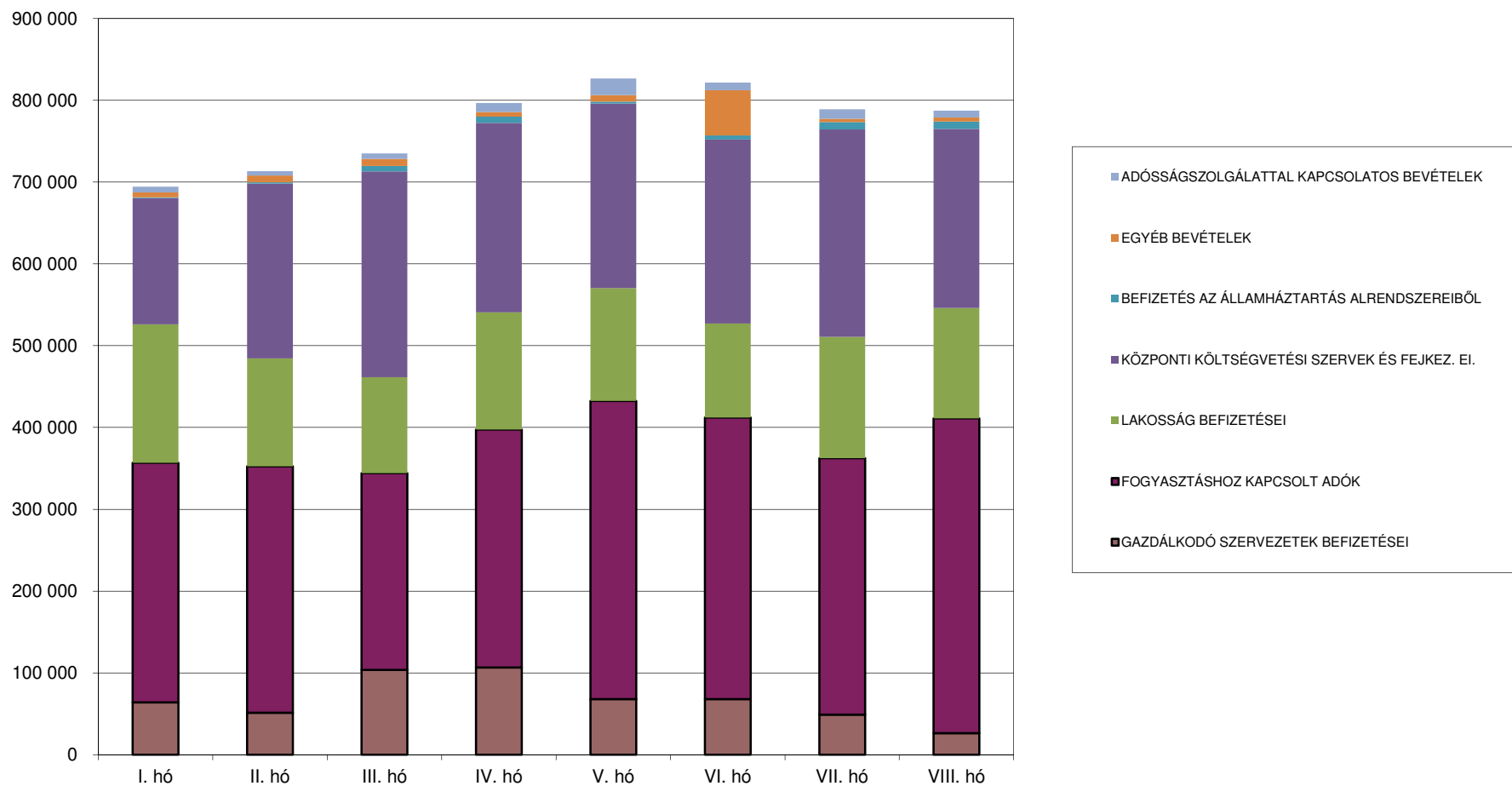
A központi költségvetés 2013. évi kiadásainak havonkénti alakulása az éves előirányzat százalékában



A központi költségvetés főbb bevételeinek havonkénti alakulása 2013. évben



A központi költségvetés bevételeinek alakulása bevételcsoportonként 2013. évben



A központi költségvetés kiadásainak havonkénti alakulása kiadáscsoportonként 2013. évben

