

AZ ÁLLAMHÁZTARTÁS KÖZPONTI ALRENDSZERÉNEK ELŐZETES MÉRLEGE

BEVÉTELEK	2 0 0 9. évi			2 0 1 0. évi		
	teljesítés /előzetes/	I-IX. hó	teljesítés %-a	előirányzat	I-IX. hó	előír. %-a
KÖZPONTI KÖLTSÉGVETÉS	8 321 092,8	5 770 867,9	69,4%	7 929 155,1	5 808 074,7	73,2%
GAZDÁLKODÓ SZERVEZETEK BEFIZETÉSEI	1 017 459,2	559 410,5	55,0%	1 063 946,9	519 564,6	48,8%
Társasági adó	385 543,1	207 979,9	53,9%	609 300,0	131 821,0	21,6%
Társas vállalkozások különadója	156 859,2	65 650,6	41,9%		-18 848,4	
Hitelintézeti járadék	12 619,0	6 337,2	50,2%	13 000,0	5 185,7	39,9%
Pénzügyi szervezetek különadója					55 850,2	
Cégautóadó	18 036,7	11 209,1	62,1%	24 000,0	19 532,9	81,4%
Egyszerűsített vállalkozási adó	169 703,5	83 845,6	49,4%	182 600,0	91 209,7	50,0%
Energia adó	13 182,9	9 695,1	73,5%	16 400,0	12 939,3	78,9%
Környezetterhelési díj	10 702,7	5 751,3	53,7%	9 500,0	4 409,5	46,4%
Bányajáradék	26 620,5	18 129,5	68,1%	47 000,0	120 148,1	255,6%
Játékadó	66 736,1	50 530,8	75,7%	63 097,9	39 951,1	63,3%
Egyéb befizetések	21 733,6	17 956,1	82,6%	32 000,0	25 367,7	79,3%
Egyéb központosított bevételek	111 552,0	82 316,6	73,8%	47 049,0	30 653,8	65,2%
Energiaellátók jövedelemadója	24 170,0	8,6	0,0%	20 000,0	1 344,0	6,7%
FOGYASZTÁSHOZ KAPCSOLT ADÓK	3 070 856,2	2 185 976,3	71,2%	3 246 100,0	2 322 129,7	71,5%
Általános forgalmi adó	2 168 488,2	1 543 793,4	71,2%	2 313 900,0	1 704 320,2	73,7%
Jövedéki adó	868 815,5	615 454,5	70,8%	892 900,0	595 676,9	66,7%
Regisztrációs adó	33 552,4	26 728,4	79,7%	39 300,0	22 132,6	56,3%
LAKOSSÁG BEFIZETÉSEI	2 020 176,8	1 509 393,1	74,7%	2 051 200,0	1 390 974,7	67,8%
Személyi jövedelemadó	1 874 224,0	1 404 241,3	74,9%	1 881 100,0	1 317 630,2	70,0%
Magánszemélyek különadója	25 504,9	19 789,6	77,6%	4 300,0	5 990,0	139,3%
Háztartási alkalmazott utáni regisztrációs díj					0,0	
Adóbefizetések	8 272,1	3 809,7	46,1%	5 800,0	2 866,0	49,4%
Illetékbecfizetések	112 175,9	81 552,6	72,7%	110 000,0	64 488,5	58,6%
Egyes vagyontárgyak adója				50 000,0		
KÖLTSÉGVETÉSI SZERVEK ÉS FEJEZETI KEZELÉSŰ ELŐIRÁNYZATOK BEVÉTELEI	1 621 651,8	1 103 351,1	68,0%	1 296 804,1	1 278 929,3	98,6%
Költségvetési szervek bevételei	797 706,9	574 355,1	72,0%	580 637,3	645 733,6	111,2%
Szakmai fejezeti kezelésű előirányzatok saját bevételei	237 067,2	175 479,9	74,0%	73 695,4	94 731,5	128,5%
Fejezeti kezelésű előír. és kp.-i beruh. EU támogatása	586 877,7	353 516,1	60,2%	642 471,4	538 464,3	83,8%
BEFIZETÉS AZ ÁLLAMHÁZTARTÁS ALRENDSZEREIBŐL	226 423,6	185 493,3	81,9%	40 669,0	37 794,7	92,9%
Központi költségvetési szervektől származó befizetések	65 491,1	53 100,8	81,1%	23 169,0	21 741,1	93,8%
Elkülönített állami pénzalapok befizetése	146 060,7	118 949,0	81,4%	8 000,0	6 000,3	75,0%
Helyi önkormányzatok befizetése	14 871,8	13 443,4	90,4%	9 500,0	10 053,4	105,8%
ÁLLAMI VAGYONNAL KAPCSOLATOS BEFIZETÉSEK	143 355,0	76 487,6	53,4%	101 439,7	45 267,0	44,6%
ADÓSSÁGSZOLGÁLTATLAL KAPCSOLATOS ÉS EGYÉB BEVÉTELEK	184 348,0	114 313,7	62,0%	118 168,3	185 443,9	156,9%
EGYÉB UNIÓS BEVÉTELEK	36 822,1	36 442,3	99,0%	10 827,1	27 970,9	258,3%
Vám és cukorágazati hozzájárulás beszedési költség megtérítése	8 151,6	6 023,7	73,9%	7 376,0	6 180,5	83,8%
Uniós támogatások utólagos megtérülése	28 670,5	30 418,6	106,1%	3 451,1	21 790,3	631,4%
ELKÜLÖNÍTETT ÁLLAMI PÉNZALAPOK	466 184,0	357 572,3	76,7%	423 029,5	315 847,4	74,7%
KÖZPONTI NUKLEÁRIS PÉNZÜGYI ALAP	33 751,4	28 041,5	83,1%	35 440,1	29 862,2	84,3%
MUNKAERŐPIACI ALAP	368 867,1	292 123,9	79,2%	332 163,0	251 073,0	75,6%
Szakképzési hozzájárulás	43 540,4	40 689,3	93,5%	49 000,0	43 666,4	89,1%
Rehabilitációs hozzájárulás	15 014,1	11 265,2	75,0%	62 393,0	37 428,5	60,0%
Egészségbizt. és munkaerőpiaci járulék	277 996,6	221 131,0	79,5%	180 000,0	140 668,8	78,1%
Egyéb bevételek	32 316,1	19 038,4	58,9%	40 770,0	29 309,3	71,9%
WMÁB KÁRTALANÍTÁSI ALAP	23,4	17,7	75,7%	21,4	14,7	68,7%
KUTATÁSI ÉS TECHNOLÓGIAI INNOVÁCIÓS ALAP	53 616,2	30 227,2	56,4%	43 695,9	22 079,5	50,5%
SZÜLŐFÖLD ALAP	1 881,8	1 003,4	53,3%	1 594,1	2 904,7	182,2%
NEMZETI KULTURÁLIS ALAP	8 043,9	6 158,6	76,6%	10 115,0	9 913,3	98,0%
TÁRSADALOMBIZTOSÍTÁSI ALAPOK	4 128 830,2	3 049 960,0	73,9%	4 310 496,0	3 211 711,0	74,5%
NYUGDÍJBIZTOSÍTÁSI ALAP	2 859 439,0	2 071 724,8	72,5%	2 934 401,0	2 185 755,1	74,5%
Munkáltatói és biztosított járulék	2 125 733,1	1 596 446,5	75,1%	2 193 273,7	1 623 608,2	74,0%
Kedvezményes nyugellátások kiadásaihoz hozzájárulás	68 549,4	52 103,2	76,0%	77 444,3	59 008,9	76,2%
Egyéb járulékok és hozzájárulások	20 565,2	14 530,3	70,7%	21 004,6	20 369,2	97,0%
GYED-ben részesülők után átvett pénzeszköz	21 605,0	16 211,5	75,0%	21 605,0	16 203,5	75,0%
Késedelmi pótlék és bírság	9 373,8	7 767,0	82,9%	12 120,0	7 539,6	62,2%
Központi költségvetési támogatások, térítések	599 068,2	373 306,4	62,3%	595 018,7	447 867,1	75,3%
TB költségvetési szervek bevételei	2 599,7	2 127,7	81,8%	1 900,0	2 333,3	122,8%
Egyéb bevételek	11 944,6	9 232,3	77,3%	12 034,7	8 825,2	73,3%
EGÉSZSÉGBIZTOSÍTÁSI ALAP	1 269 391,3	978 235,2	77,1%	1 376 095,0	1 025 955,9	74,6%
Munkáltatói, biztosított járulék és egészségügyi szolg. járulék	756 551,0	588 169,8	77,7%	609 959,5	460 665,0	75,5%
Egyéb járulékok és hozzájárulások	27 861,9	20 794,9	74,6%	26 420,0	15 277,0	57,8%
Egészségügyi hozzájárulás	109 934,1	85 925,7	78,2%	49 100,0	35 765,2	72,8%
Késedelmi pótlék és bírság	4 246,4	3 518,2	82,9%	4 000,0	2 371,9	59,3%
Központi költségvetési támogatások, térítések	319 141,6	239 356,6	75,0%	617 271,0	462 953,0	75,0%
TB költségvetési szervek bevételei	1 732,7	1 336,5	77,1%	936,1	1 363,5	145,7%
Egyéb bevételek	49 923,6	39 133,5	78,4%	68 408,4	47 560,3	69,5%

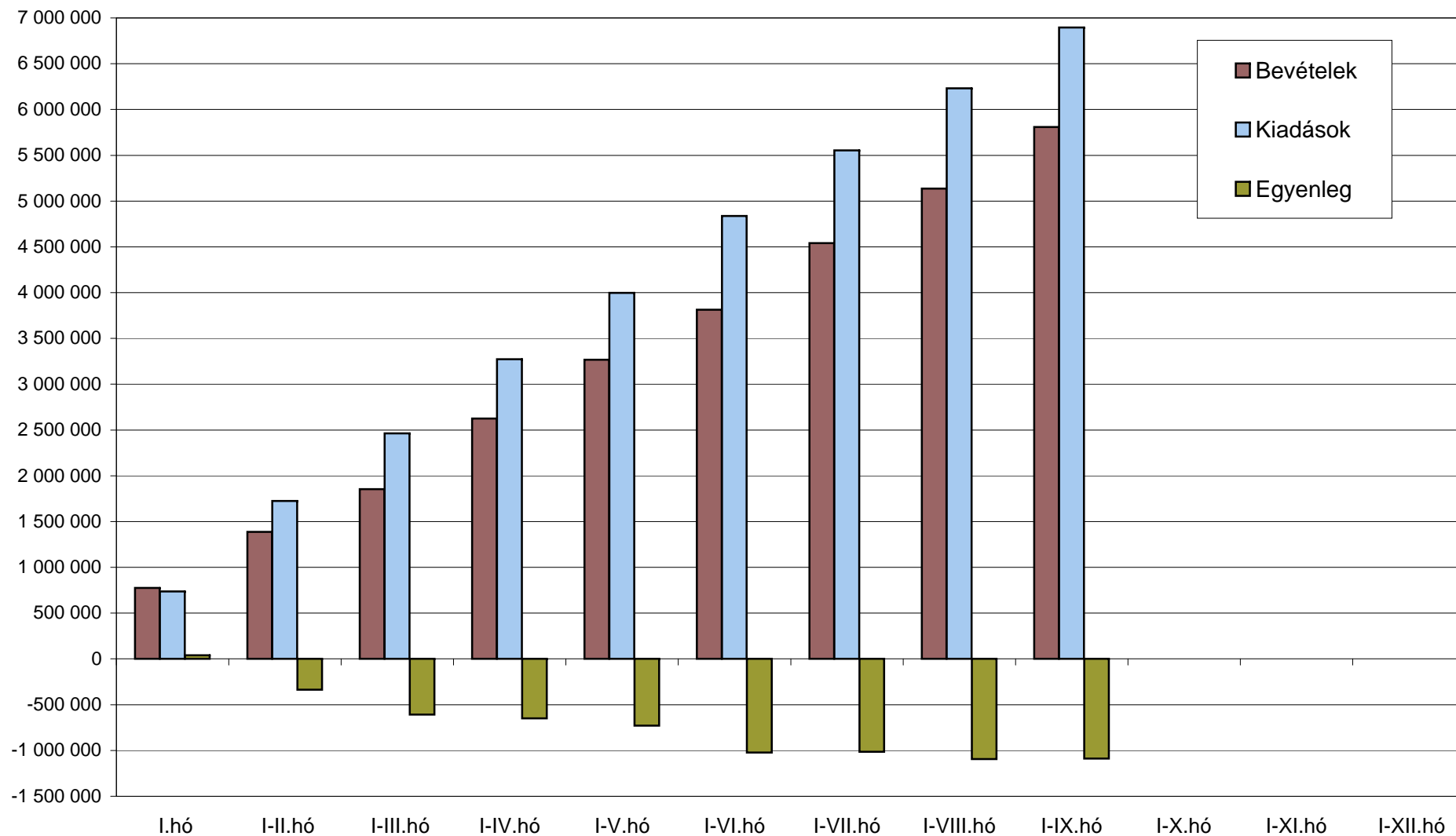
KIADÁSOK	2009. évi			2010. évi		
	teljesítés /előzetes/	I-IX. hó	teljesítés %-a	előirányzat	I-IX. hó	előír. %-a
KÖZPONTI KÖLTSÉGVETÉS	9 058 271,7	6 626 418,9	73,2%	8 765 218,1	6 896 674,4	78,7%
EGYEDI ÉS NORMATÍV TÁMOGATÁSOK	178 578,2	106 495,3	59,6%	160 630,0	139 391,5	86,8%
KÖZSZOLGÁLATI MŰSORSZOLGÁLTATÁS TÁMOGATÁSA	53 743,8	39 216,7	73,0%	47 151,0	35 150,2	74,5%
FOGYASZTÓI ÁRKIEGÉSZÍTÉS	107 397,9	78 713,2	73,3%	108 500,0	78 748,7	72,6%
LAKÁSÉPÍTÉSI TÁMOGATÁSOK	199 289,3	151 930,2	76,2%	147 257,0	105 133,1	71,4%
CSALÁDI TÁMOGATÁSOK, SZOCIÁLIS JUTTATÁSOK	640 979,8	483 066,7	75,4%	642 793,0	476 487,6	74,1%
Családi támogatások	464 646,6	349 523,4	75,2%	461 836,0	346 355,3	75,0%
Jövedelemplótló és jöv. kiegészítő szoc. támogatások	149 862,1	113 396,3	75,7%	152 907,0	109 814,8	71,8%
Különléle jogcímen adott térítések	26 471,0	20 147,0	76,1%	28 050,0	20 317,5	72,4%
KÖLTSÉGVETÉSI SZERVEK ÉS FEJEZETI KEZELÉSŰ ELŐIRÁNYZATOK KIADÁSAI	4 039 370,9	2 915 097,8	72,2%	3 483 726,9	3 062 671,9	87,9%
Költségvetési szervek kiadásai	2 234 813,8	1 660 807,3	74,3%	1 840 324,7	1 733 641,0	94,2%
Szakmai fejezeti kezelésű előirányzatok kiadásai	1 804 557,1	1 254 290,5	69,5%	1 643 402,2	1 329 030,9	80,9%
AZ ÁLLAMHÁZTARTÁS ALRENDSZEREINEK TÁMOGATÁSA	2 262 827,0	1 647 285,2	72,8%	2 404 141,1	1 909 352,1	79,4%
Elkülönített állami pénzalapok támogatása	40 580,8	22 981,2	56,6%	32 919,8	17 551,6	53,3%
Garancia és hozzájárulás a TB alapok kiadásaihoz	913 794,4	609 557,9	66,7%	1 206 789,7	907 620,0	75,2%
Helyi önkormányzatok támogatása	1 308 451,9	1 014 746,0	77,6%	1 164 431,6	984 180,5	84,5%
TÁRSADALMI ÖNSZERVEZŐDÉSEK TÁMOGATÁSA	5 317,9	4 015,0	75,5%	5 317,3	3 963,5	74,5%
KAMATKIADÁSOK	1 161 801,7	881 117,3	75,8%	1 153 342,3	802 118,6	69,5%
KAMATKOCKÁZATI TARTALÉK				50 000,0		
TARTALÉKOK				188 878,1		
Általános tartalék				57 278,1		
Céltartalékok				33 000,0		
Stabilitási tartalék				98 600,0		
ÁLLAMI VAGYONNAL KAPCSOLATOS KIADÁSOK	97 453,6	80 500,6	82,6%	81 366,6	62 713,7	77,1%
KORMÁNYZATI RENDKÍVÜLI KIADÁSOK	14 402,8	10 811,2	75,1%	11 034,3	7 540,8	68,3%
ÁLLAM ÁLTAL VÁLLALT KEZESSÉG ÉRVÉNYESÍTÉSE	20 410,4	13 618,0	66,7%	20 379,0	24 731,3	121,4%
EGYÉB KIADÁSOK	51 487,3	38 745,1	75,3%	39 869,2	30 503,1	76,5%
ADÓSSÁGÁTVÁLLALÁS	1 553,5	1 482,7	95,4%	73,1	73,1	99,9%
HOZZÁJÁRULÁS AZ EU KÖLTSÉGVETÉSÉHEZ	223 657,8	174 323,8	77,9%	220 759,2	158 095,3	71,6%
ELKÜLÖNÍTETT ÁLLAMI PÉNZALAPOK	496 541,2	360 874,3	72,7%	387 904,4	254 461,6	65,6%
KÖZPONTI NUKLEÁRIS PÉNZÜGYI ALAP	13 913,6	8 988,9	64,6%	18 715,0	11 282,7	60,3%
MUNKAERŐPIACI ALAP	427 131,9	314 745,2	73,7%	313 763,0	214 615,1	68,4%
Passzív kiadások	145 540,9	106 261,1	73,0%	143 469,0	109 082,1	76,0%
Befizetés a központi költségvetésbe	146 060,7	118 949,0	81,4%	8 000,0	6 000,3	75,0%
Működési kiadások	30 945,2	21 378,9	69,1%	29 872,9	21 902,7	73,3%
Egyéb kiadások	104 585,1	68 156,1	65,2%	132 421,1	77 630,0	58,6%
WMÁB KÁRTALANÍTÁSI ALAP	7,6	6,5	85,0%	21,4	80,8	377,5%
KUTATÁSI ÉS TECHNOLÓGIAI INNOVÁCIÓS ALAP	43 056,1	27 200,2	63,2%	43 695,9	19 823,9	45,4%
SZÜLŐFÖLD ALAP	2 763,5	2 133,1	77,2%	2 594,1	2 099,7	131,7%
NEMZETI KULTURÁLIS ALAP	9 668,4	7 800,5	80,7%	10 115,0	6 559,4	64,8%
TÁRSADALOMBIZTOSÍTÁSI ALAPOK	4 286 139,9	3 249 614,5	75,8%	4 379 904,3	3 273 635,2	74,7%
NYUGDÍJBIZTOSÍTÁSI ALAP	2 867 225,9	2 170 793,9	75,7%	2 934 401,0	2 177 845,1	74,2%
Nyugellátások	2 835 032,3	2 147 889,2	75,8%	2 902 518,2	2 155 308,3	74,3%
TB költségvetési szervek kiadásai	25 681,2	17 665,9	68,8%	24 677,8	17 347,9	70,3%
Egyéb kiadások	6 512,4	5 238,8	80,4%	7 205,0	5 189,0	72,0%
EGÉSZSÉGBIZTOSÍTÁSI ALAP	1 418 914,0	1 078 820,6	76,0%	1 445 503,3	1 095 790,2	75,8%
Táppénz	108 029,8	83 608,0	77,4%	96 535,1	60 012,1	62,2%
GYED	89 648,8	67 079,8	74,8%	90 021,0	69 742,0	77,5%
EA egyéb pénzbeli ellátásai	49 612,7	36 513,6	73,6%	51 100,6	37 157,5	72,7%
Gyógyító megelőző ellátás	719 031,0	552 758,9	76,9%	757 632,1	585 789,0	77,3%
Gyógyszerttámogatás	343 174,8	255 816,6	74,5%	345 374,4	263 898,7	76,4%
Gyógyászati segédeszköz támogatás	46 352,4	35 987,9	77,6%	45 400,3	31 964,8	70,4%
EA egyéb természetbeni ellátásai	14 631,3	10 506,9	71,8%	13 064,4	10 668,5	81,7%
TB költségvetési szervek kiadásai	23 081,2	17 836,8	77,3%	20 951,6	16 737,1	79,9%
Egyéb kiadások	25 352,0	18 712,1	73,8%	25 423,8	19 820,5	78,0%
EGYENLEGEK PÉNZFORGALMI SZEMLELETBEN						
KÖZPONTI KÖLTSÉGVETÉS	-737 178,9	-855 550,9	116,1%	-836 063,0	-1 088 599,7	130,2%
ELKÜLÖNÍTETT ÁLLAMI PÉNZALAPOK	-30 357,2	-3 301,9	-	35 125,1	61 385,9	174,8%
TÁRSADALOMBIZTOSÍTÁSI ALAPOK	-157 309,6	-199 654,5	126,9%	-69 408,3	-61 924,2	89,2%
ebből: Nyugdíjbiztosítási Alap	-7 786,9	-99 069,1	1272,2%		7 910,0	
Egészségbiztosítási Alap	-149 522,7	-100 585,4	67,3%	-69 408,3	-69 834,2	100,6%
KÖZPONTI ALRENDSZER ÖSSZESEN	-924 845,8	-1 058 507,4	114,5%	-870 346,2	-1 089 138,0	125,1%

AZ ÁLLAMHÁZTARTÁS KÖZPONTI ALRENDSZERÉNEK ÖSSZEHASONLÍTÓ MÉRLEGE

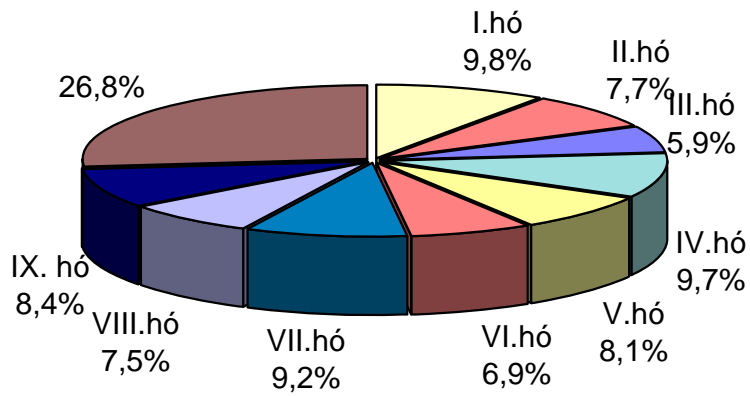
BEVÉTELEK	Szeptemberi adatok		
	2009. év	2010. év	2010/2009
KÖZPONTI KÖLTSÉGVETÉS	539 560,5	670 462,8	124,3%
GAZDÁLKODÓ SZERVEZETEK BEFIZETÉSEI	31 707,1	122 650,2	386,8%
Társasági adó	13 828,6	14 519,0	105,0%
Társas vállalkozások különadója	-1 776,4	-4 749,7	267,4%
Hitelintézeti járadék	2,8	-73,5	-
Pénzügyi szervezetek különadója		55 850,2	
Cégautóadó	588,0	597,0	101,5%
Egyszerűsített vállalkozási adó	1 480,3	1 941,3	131,1%
Energia adó	500,3	871,7	174,2%
Környezetterhelési díj	218,5	361,8	165,6%
Bányajáradék	1 208,2	42 766,5	3539,6%
Játékadó	5 606,4	4 267,0	76,1%
Egyéb befizetések	2 258,5	5 848,2	258,9%
Egyéb központosított bevételek	7 788,6	352,6	4,5%
Energiaellátók jövedelemadója	3,3	98,0	3006,6%
FOGYASZTÁSHOZ KAPCSOLT ADÓK	199 610,4	237 389,0	118,9%
Általános forgalmi adó	141 397,4	150 953,4	106,8%
Jövedéki adó	56 414,8	84 040,2	149,0%
Regisztrációs adó	1 798,2	2 395,3	133,2%
LAKOSSÁG BEFIZETÉSEI	157 867,9	144 013,9	91,2%
Személyi jövedelemadó	148 138,7	140 146,6	94,6%
Magánszemélyek különadója	1 419,5	92,6	6,5%
Háztartási alkalmazott utáni regisztrációs díj		0,0	-
Adóbefizetések	1 087,6	127,4	11,7%
Illetékbecfizetések	7 222,2	6 036,7	83,6%
Egyes vagyontárgyak adója		-2 389,5	
KÖLTSÉGVETÉSI SZERVEK ÉS FEJEZETI KEZELÉSŰ ELŐIRÁNYZATOK BEVÉTELEI	121 331,0	138 727,4	114,3%
Költségvetési szervek bevételei	64 578,7	69 408,0	107,5%
Szakmai fejezeti kezelésű előirányzatok saját bevételei	6 226,3	11 228,6	180,3%
Fejezeti kezelésű előir. és kp.-i beruh. EU támogatása	50 525,9	58 090,7	115,0%
BEFIZETÉS AZ ÁLLAMHÁZTARTÁS ALRENDSZEREIBŐL	15 367,2	6 753,7	43,9%
Központi költségvetési szervektől származó befizetések	2 132,9	5 724,5	268,4%
Elkülönített állami pénzalapok befizetése	13 216,6	666,7	5,0%
Helyi önkormányzatok befizetése	17,7	362,4	2048,7%
ÁLLAMI VAGYONNAL KAPCSOLATOS BEFIZETÉSEK	5 230,7	6 783,1	129,7%
ADÓSSÁGSZOLGÁLATTAL KAPCSOLATOS ÉS EGYÉB BEVÉTELEK	7 781,8	13 226,8	170,0%
EGYÉB UNIÓS BEVÉTELEK	664,5	918,8	138,3%
Vám és cukorágazati hozzájárulás beszédesi költség megtérítése	612,5	893,6	145,9%
Uniós támogatások utólagos megtérülése	52,0	25,2	48,5%
ELKÜLÖNÍTETT ÁLLAMI PÉNZALAPOK	29 246,9	23 341,2	79,8%
KÖZPONTI NUKLEÁRIS PÉNZÜGYI ALAP	1 902,3	1 927,8	101,3%
MUNKAERŐPIACI ALAP	23 464,2	19 187,3	81,8%
Szakképzési hozzájárulás	1 716,0	1 548,0	90,2%
Rehabilitációs hozzájárulás	237,8	976,9	410,9%
Egészségbizt. és munkaerőpiaci járulék	18 430,9	14 972,6	81,2%
Egyéb bevételek	3 079,5	1 689,9	54,9%
WMÁB KÁRTALANÍTÁSI ALAP	1,2	0,6	54,9%
KUTATÁSI ÉS TECHNOLÓGIAI INNOVÁCIÓS ALAP	3 295,0	371,3	11,3%
SZÜLŐFÖLD ALAP	85,8	1 116,6	1301,3%
NEMZETI KULTURÁLIS ALAP	498,4	737,5	148,0%
TÁRSADALOMBIZTOSÍTÁSI ALAPOK	308 100,1	348 216,5	113,0%
NYUGDÍJBIZTOSÍTÁSI ALAP	212 601,2	240 062,5	112,9%
Munkáltatói és biztosított járulék	169 806,5	177 606,8	104,6%
Kedvezményes nyugellátások kiadásaihoz hozzájárulás	5 790,2	6 454,0	111,5%
Egyéb járulékok és hozzájárulások	1 633,0	2 571,3	157,5%
GYED-ben részesülők után átvett pénzeszköz	1 800,0	1 801,0	100,1%
Késedelmi pótlék és bírság	465,9	647,9	139,1%
Központi költségvetési támogatások, térítések	32 231,3	49 624,8	154,0%
TB költségvetési szervek bevételei	164,9	156,3	94,8%
Egyéb bevételek	709,6	1 200,5	169,2%
EGÉSZSÉGBIZTOSÍTÁSI ALAP	95 498,8	108 154,0	113,3%
Munkáltatói, biztosított járulék és egészségügyi szolg. járulék	54 248,0	49 464,6	91,2%
Egyéb járulékok és hozzájárulások	1 910,2	1 604,3	84,0%
Egészségügyi hozzájárulás	8 012,8	1 860,6	23,2%
Késedelmi pótlék és bírság	211,1	197,4	93,5%
Központi költségvetési támogatások, térítések	26 596,0	51 440,0	193,4%
TB költségvetési szervek bevételei	107,7	96,0	89,1%
Egyéb bevételek	4 413,0	3 491,2	79,1%

KIADÁSOK	Szeptemberi adatok		
	2009. év	2010. év	2010/2009
KÖZPONTI KÖLTSÉGVETÉS	637 086,4	665 035,6	104,4%
EGYEDI ÉS NORMATÍV TÁMOGATÁSOK	21 978,7	12 150,6	55,3%
KÖZSZOLGÁLATI MŰSORSZOLGÁLTATÁS TÁMOGATÁSA	5 314,9	3 489,3	65,7%
FOGYASZTÓI ÁRKIEGÉSZÍTÉS	6 907,7	6 979,0	101,0%
LAKÁSÉPÍTÉSI TÁMOGATÁSOK	26 847,2	11 274,2	42,0%
CSALÁDI TÁMOGATÁSOK, SZOCIÁLIS JUTTATÁSOK	50 753,8	49 906,5	98,3%
Családi támogatások	36 677,1	35 958,0	98,0%
Jövedelemplótló és jöv. kiegészítő szoc. támogatások	12 150,7	11 610,5	95,6%
Különféle jogcímen adott térítések	1 926,0	2 338,1	121,4%
KÖLTSÉGVETÉSI SZERVEK ÉS FEJEZETI KEZELÉSŰ ELŐIRÁNYZATOK KIADÁSAI	295 470,1	309 999,9	104,9%
Költségvetési szervek kiadásai	159 944,3	176 456,9	110,3%
Szakmai fejezeti kezelésű előirányzatok kiadásai	135 525,8	133 543,0	98,5%
AZ ÁLLAMHÁZTARTÁS ALRENDSZEREINEK TÁMOGATÁSA	149 461,8	195 978,3	131,1%
Elkülönített állami pénzalapok támogatása	3 085,9	0,6	0,0%
Garancia és hozzájárulás a TB alapok kiadásaihoz	58 369,1	100 605,8	172,4%
Helyi önkormányzatok támogatása	88 006,8	95 371,9	108,4%
TÁRSADALMI ÖNSZERVEZŐDÉSEK TÁMOGATÁSA	79,4	99,5	125,3%
KAMATKIADÁSOK	54 019,6	30 705,2	56,8%
KAMATKOCKÁZATI TARTALÉK			
TARTALÉKOK			
Általános tartalék			
Céltartalékok			
Stabilitási tartalék			
ÁLLAMI VAGYONNAL KAPCSOLATOS KIADÁSOK	4 523,6	16 694,7	369,1%
KORMÁNYZATI RENDKÍVÜLI KIADÁSOK	675,1	805,3	119,3%
ÁLLAM ÁLTAL VÁLLALT KEZESSÉG ÉRVÉNYESÍTÉSE	2 398,3	2 979,9	124,3%
EGYÉB KIADÁSOK	5 166,4	5 610,9	108,6%
ADÓSSÁGÁTVÁLLALÁS			
HOZZÁJÁRULÁS AZ EU KÖLTSÉGVETÉSÉHEZ	13 489,7	18 362,3	136,1%
ELKÜLÖNÍTETT ÁLLAMI PÉNZALAPOK	39 772,5	27 532,6	69,2%
KÖZPONTI NUKLEÁRIS PÉNZÜGYI ALAP	953,2	1 280,7	134,4%
MUNKAERŐPIACI ALAP	34 570,9	23 581,9	68,2%
Passzív kiadások	12 761,4	10 134,5	79,4%
Befizetés a központi költségvetésbe	13 216,6	666,7	5,0%
Működési kiadások	2 334,9	2 373,8	101,7%
Egyéb kiadások	6 258,1	10 406,9	166,3%
WMÁB KÁRTALANÍTÁSI ALAP	1,0	2,3	235,0%
KUTATÁSI ÉS TECHNOLÓGIAI INNOVÁCIÓS ALAP	2 995,4	1 382,6	46,2%
SZÜLŐFÖLD ALAP	156,3	308,6	197,4%
NEMZETI KULTURÁLIS ALAP	1 095,7	976,5	89,1%
TÁRSADALOMBIZTOSÍTÁSI ALAPOK	345 935,6	357 187,3	103,3%
NYUGDÍJBIZTOSÍTÁSI ALAP	231 123,5	240 735,6	104,2%
Nyugellátások	228 988,3	238 591,2	104,2%
TB költségvetési szervek kiadásai	1 696,2	1 677,5	98,9%
Egyéb kiadások	439,1	466,9	106,3%
EGÉSZSÉGBIZTOSÍTÁSI ALAP	114 812,1	116 451,7	101,4%
Táppénz	9 500,7	6 268,0	66,0%
GYED	7 834,9	7 859,1	100,3%
EA egyéb pénzbeli ellátásai	4 453,9	3 971,0	89,2%
Gyógyító megelőző ellátás	57 484,5	58 647,6	102,0%
Gyógyszertámogatás	27 538,6	31 140,1	113,1%
Gyógyászati segédeszköz támogatás	3 162,3	3 405,8	107,7%
EA egyéb természetbeni ellátásai	1 042,8	1 057,6	101,4%
TB költségvetési szervek kiadásai	1 745,6	1 431,0	82,0%
Egyéb kiadások	2 048,8	2 671,7	130,4%
EGYENLEGEK PÉNZFORGALMI SZEMLELETBEN			
KÖZPONTI KÖLTSÉGVETÉS	-97 526,0	5 427,2	-
ELKÜLÖNÍTETT ÁLLAMI PÉNZALAPOK	-10 525,6	-4 191,4	39,8%
TÁRSADALOMBIZTOSÍTÁSI ALAPOK	-37 835,5	-8 970,8	23,7%
ebből: Nyugdíjbiztosítási Alap	-18 522,3	-673,1	3,6%
Egészségbiztosítási Alap	-19 313,2	-8 297,7	43,0%
KÖZPONTI ALRENDSZER ÖSSZESEN	-145 887,1	-7 734,9	5,3%

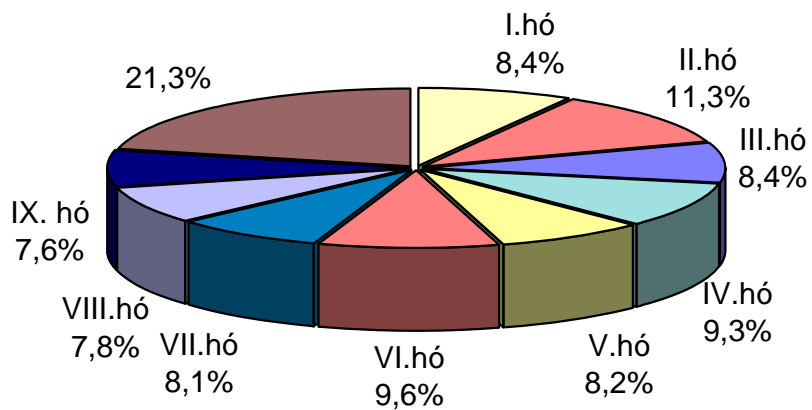
A központi költségvetés főösszegeinek alakulása és az egyenleg változása 2010. évben



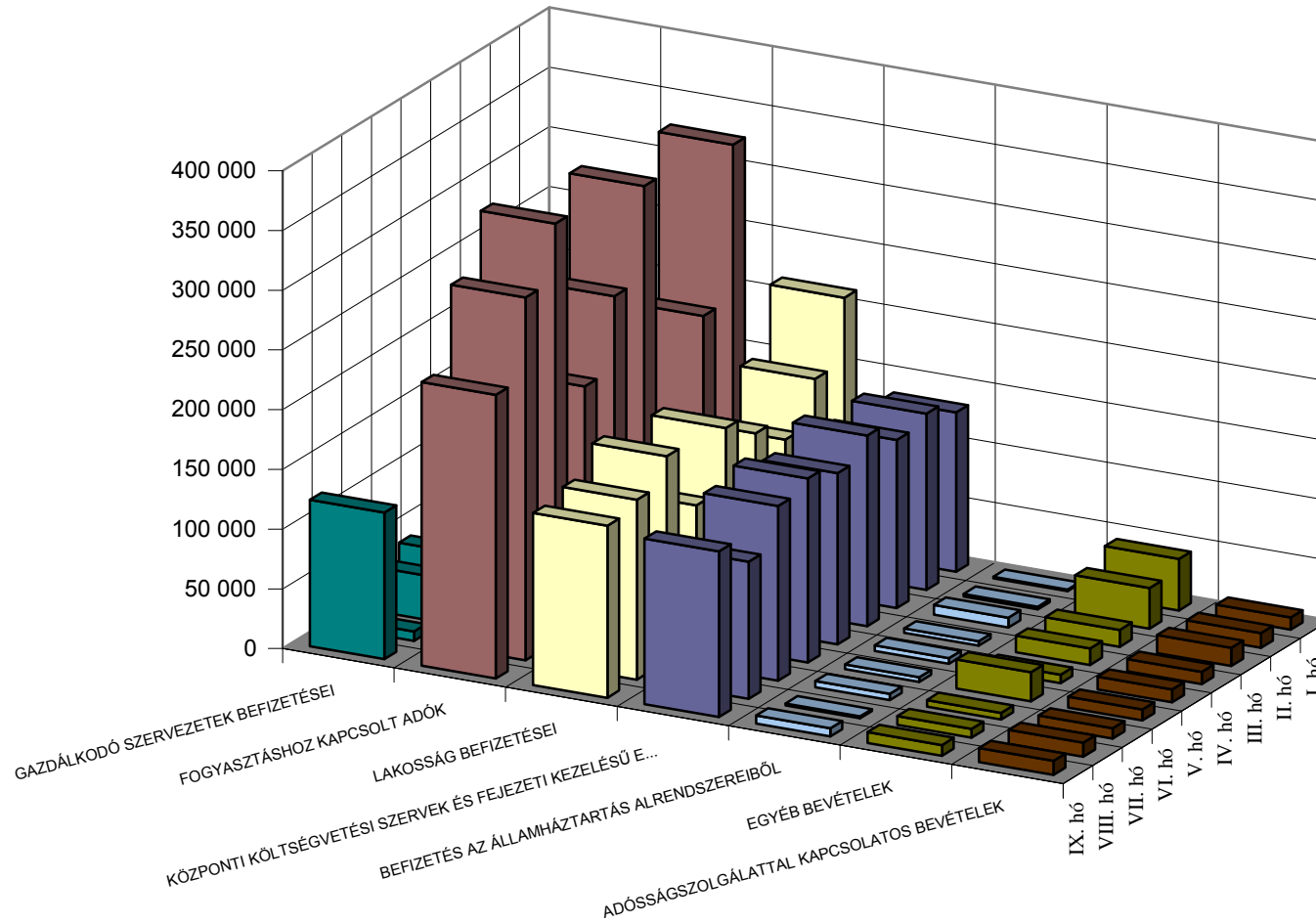
A központi költségvetés 2010. évi bevételeinek havonkénti alakulása az éves előirányzat százalékában



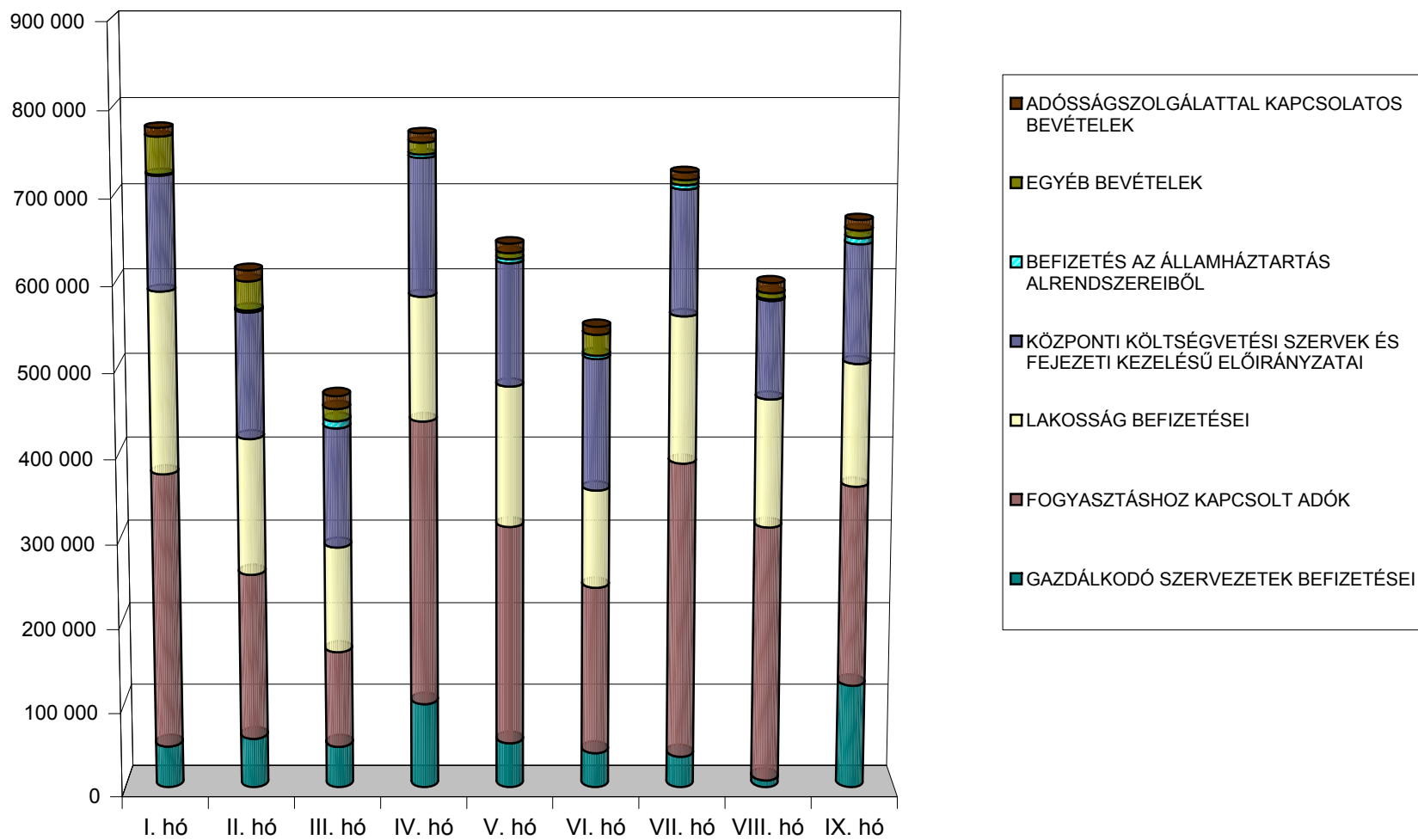
A központi költségvetés 2010. évi kiadásainak havonkénti alakulása az éves előirányzat százalékában



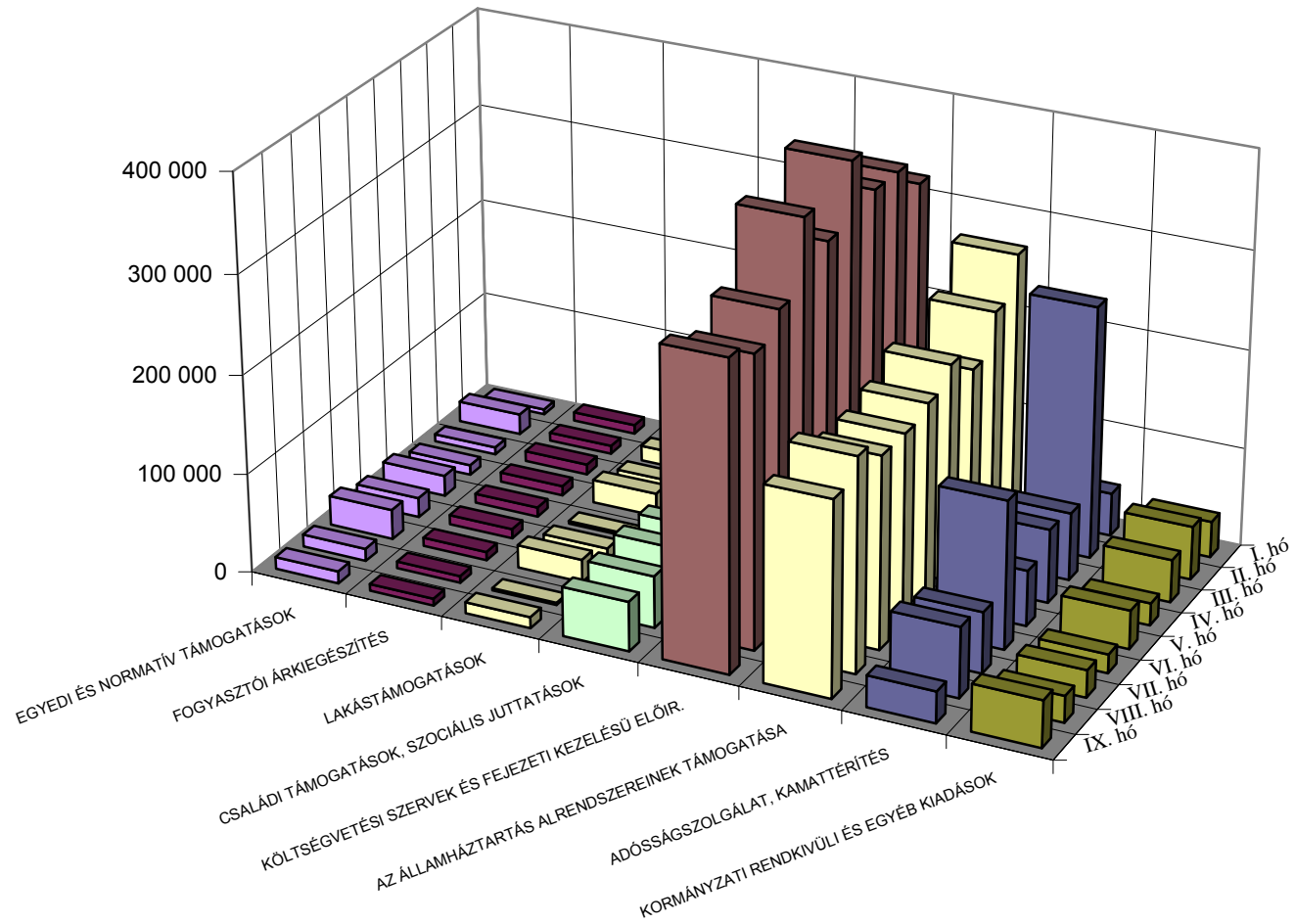
A központi költségvetés főbb bevételeinek havonkénti alakulása 2010. évben



A központi költségvetés bevételeinek havonkénti alakulása bevételcsoportonként 2010. évben



A központi költségvetés főbb kiadásainak havonkénti alakulása 2010. évben



A központi költségvetés havi kiadásainak alakulása kiadáscsoportonként 2010. évben

