



NEMZETI FEJLESZTÉSI  
MINISZTERIUM

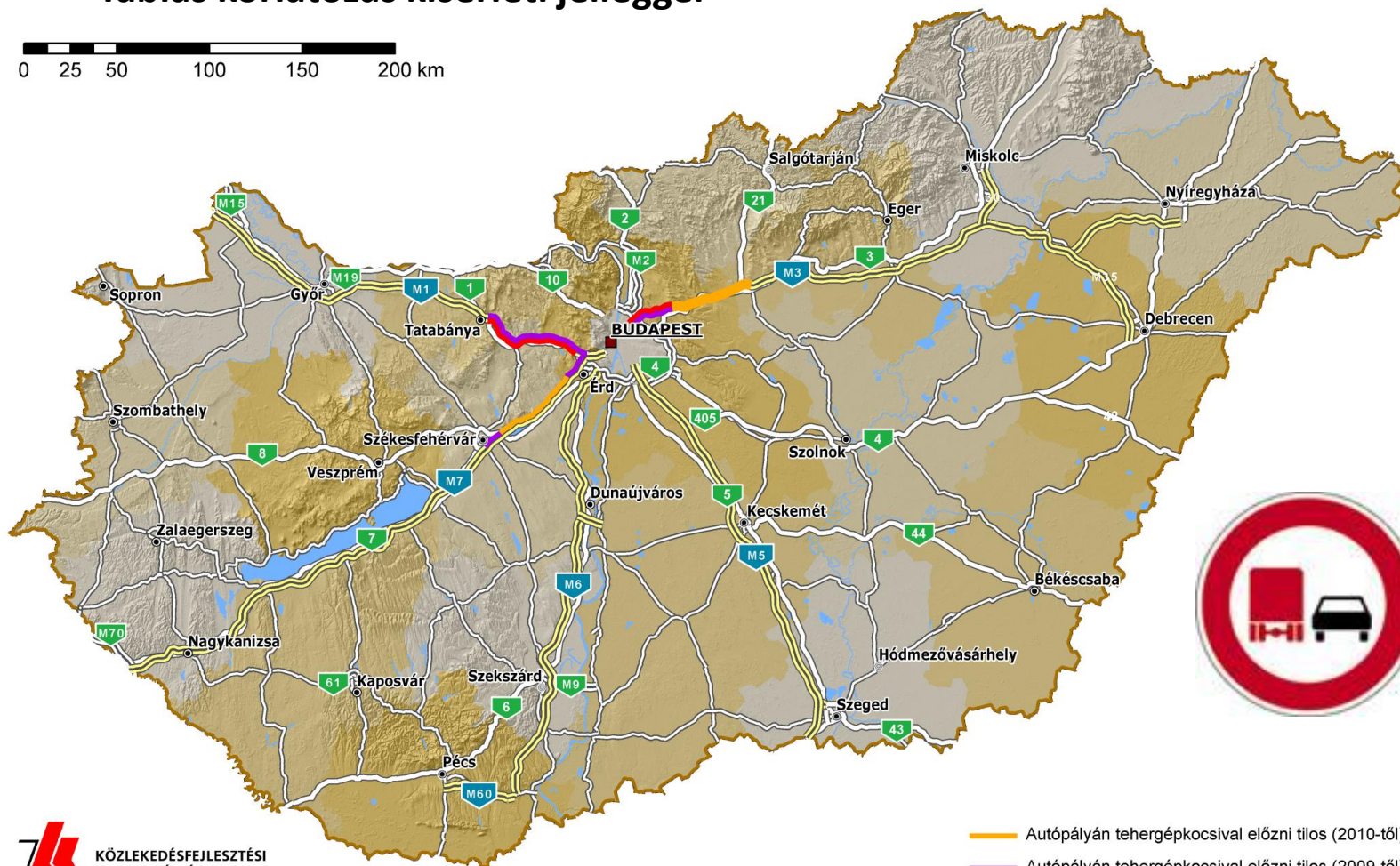
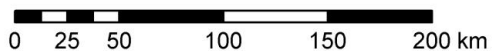
---

**Nehéz tehergépkocsik előzési tilalma**

---



## Táblás korlátozás kísérleti jelleggel



- Autópályán tehergépkocsival előzni tilos (2010-től)
- Autópályán tehergépkocsival előzni tilos (2009-től)
- Autópályán tehergépkocsival előzni tilos (2008-tól)



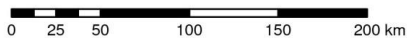
## Jogszabályi megoldás

### KRESZ-módosítás

- „(6) Tilos előzni az azonos irányú forgalom számára két forgalmi sávval rendelkező autópályán és autóúton - 6 és 22 óra között - a 7500 kg-ot meghaladó megengedett legnagyobb össztömegű tehergépkocsival, vontatóval, valamint e járműből és pótkocsiból álló járműszerelvénnel.
- (7) A (6) bekezdésben meghatározott előzési tilalom esetén a tilalom hatálya alá tartozó járműveknek olyan követési távolságot kell tartaniuk, hogy középük legalább egy – az abban meghatározott előzési tilalom hatálya alá tartozó – járműszerelvény biztonságosan besorolhasson.”



## Nehéz tehergépjárművek előzési tilalma január elsejétől





## Az intézkedés célja, hatásai

A rendelkezés a közlekedés megkönnyítését és biztonságosabbá tételét szolgálja.

Bevezetésével a magyarországi gyorsforgalmi hálózaton

- csökkennek az eljutási idők,
- nő a haladási sebesség az előzősávban,
- mérséklődnek a baleseti kockázatok.



## A tehergépjármű az egyik legkomolyabb baleseti veszélyforrás a közutakon

- A tehergépjárművek közlekedésének kockázata meghaladja más járművekét, hozzájuk **képest a közúti közlekedés más résztvevői lényegesen védtelenebbek.**
- A nehéz tehergépjárművek előzési manőverei a járművek nagy tömege, az előző és előzött jármű alacsony sebességkülönbsége miatt **kiemelten veszélyesek.**
- A balesetek során nagyobb mértékben rongálódnak a járművek, így a bekövetkező személyi sérülések is **jellemzően súlyosabbak.**





## Egyenletesebb forgalom, gyorsabb előrehaladás, biztonságosabb közlekedés

