

A KÖZPONTI KORMÁNYZAT ELŐZETES MÉRLEGE

BEVÉTELEK	2013. évi			2014. évi		
	teljesítés /előzetes/	I-IV. hó	teljesítés %-a	eredeti előirányzat	I-IV. hó	előir. %-a
KÖZPONTI KÖLTSÉGVETÉS	10 967 796,5	2 939 433,3	26,8%	10 697 314,9	3 171 358,5	29,6%
GAZDÁLKODÓ SZERVEZETEK BEFIZETÉSEI	1 152 086,1	325 349,2	28,2%	1 351 738,1	400 980,3	29,7%
Társasági adó	322 467,2	94 979,4	29,5%	358 800,0	117 631,3	32,8%
Hitelintézeti járadék	17 507,9	3 677,3	21,0%	22 600,0	3 990,0	17,7%
Cégautóadó	33 078,8	15 454,3	46,7%	34 500,0	14 501,1	42,0%
Energiaellátók jövedelemadója	54 059,8	1 067,7	2,0%	61 100,0	4 564,2	7,5%
Egyszerűsített vállalkozási adó	110 021,2	27 341,3	24,9%	67 000,0	22 800,4	34,0%
Energia adó	16 299,9	7 260,7	44,5%	17 300,0	5 867,5	33,9%
Környezetterhelési díj	6 154,1	2 121,5	34,5%	7 500,0	1 627,7	21,7%
Bányajáradék	63 195,9	24 496,6	38,8%	65 000,0	23 661,2	36,4%
Játékadó	30 918,4	10 529,4	34,1%	33 000,0	11 294,2	34,2%
Egyéb befizetések	22 883,8	7 079,1	30,9%	21 300,0	9 567,0	44,9%
Egyéb központosított bevételek	233 183,9	59 712,2	25,6%	343 238,1	105 742,6	30,8%
Pénzügyi szervezetek különadója	139 116,9	35 030,1	25,2%	144 000,0	37 011,5	25,7%
Egyes ágazatok terhelő különadó	9 814,6	4 186,6	42,7%		-755,8	
Kisadózók tételes adója	28 315,9	6 382,7	22,5%	78 000,0	13 354,6	17,1%
Kisvállalati adó	10 128,4	2 538,1	25,1%	45 400,0	5 079,9	11,2%
Közműadó	54 939,1	23 492,0	42,8%	53 000,0	25 043,2	47,3%
FOGYASZTÁSHOZ KAPCSOLT ADÓK	4 055 280,9	1 125 443,8	27,8%	4 316 689,6	1 221 042,0	28,3%
Általános forgalmi adó	2 809 574,9	807 766,4	28,8%	3 014 089,6	832 220,4	27,6%
Jövedéki adó	897 318,5	252 327,8	28,1%	931 900,0	255 315,7	27,4%
Regisztrációs adó	15 608,4	4 607,9	29,5%	16 300,0	5 871,5	36,0%
Távközlési adó	46 979,6	13 458,2	28,6%	57 000,0	18 368,4	32,2%
Pénzügyi tranzakciós illeték	259 614,3	38 805,7	14,9%	269 400,0	99 021,7	36,8%
Biztosítási adó	26 185,2	8 477,7	32,4%	28 000,0	10 244,4	36,6%
LAKOSSÁG BEFIZETÉSEI	1 654 358,1	562 035,7	34,0%	1 700 100,0	588 576,7	34,6%
Személyi jövedelemadó	1 504 598,2	510 199,6	33,9%	1 550 000,0	531 115,7	34,3%
Adóbefizetések	195,5	51,5	26,3%	200,0	115,1	57,6%
Illetékbefizetések	107 432,2	34 481,6	32,1%	110 000,0	38 484,1	35,0%
Gépjárműadó	41 230,4	16 911,4	41,0%	39 000,0	18 588,7	47,7%
Háztartási alkalmazott utáni regisztrációs díj	23,4	7,1	30,5%		9,0	
M.személyek jogviszony megszűnéséhez kapcsolódó egyes jövedelmek különadója	878,5	384,5	43,8%	900,0	264,1	29,3%
KÖLTSÉGVETÉSI SZERVEK ÉS FEJEZETI KEZELÉSŰ ELŐIRÁNYZATOK BEVÉTELEI	3 443 361,0	850 784,7	24,7%	2 903 582,2	855 670,7	29,5%
Költségvetési szervek bevételei	1 745 354,9	476 764,3	27,3%	1 162 401,8	541 051,2	46,5%
Szakmai fejezeti kezelésű előirányzatok bevételei	128 454,0	29 769,9	23,2%	29 576,9	32 761,7	110,8%
Fejezeti kezelésű előirányzatok EU támogatása	1 569 552,1	344 250,6	21,9%	1 711 603,5	281 857,9	16,5%
BEFIZETÉS AZ ÁLLAMHÁZTARTÁS ALRENDSZEREIBŐL	240 696,8	16 900,7	7,0%	72 203,9	19 574,1	27,1%
Központi költségvetési szervek befizetései	47 943,8	8 467,5	17,7%	42 699,9	7 776,1	18,2%
Elkülönített állami pénzalapok befizetése	15 089,3	2 500,0	16,6%	10 000,0	2 500,0	25,0%
Hozzájárulás a Nemzeti Család- és Szociálpolitikai Alaphoz						
Helyi önkormányzatok befizetései	19 163,7	5 933,3	31,0%	19 504,0	9 298,1	47,7%
Nyugdíjbiztosítási Alap befizetése	158 500,0					
ÁLLAMI VAGYONNAL KAPCSOLATOS BEFIZETÉSEK	205 694,0	7 778,1	3,8%	209 912,6	13 830,9	6,6%
KAMATBEVÉTELEK	132 609,1	29 703,6	22,4%	91 642,6	49 772,1	54,3%
EGYÉB BEVÉTELEK	46 665,0	12 730,5	27,3%	19 000,1	17 691,8	93,1%
EGYÉB UNIÓS BEVÉTELEK	37 045,4	8 707,0	23,5%	32 445,8	4 219,8	13,0%
Vám és cukorágazati hozzájárulás visszatérítése	9 189,9	3 029,9	33,0%	9 492,0	3 616,0	38,1%
Uniós támogatások utólagos megtérítése	27 855,5	5 677,1	20,4%	22 953,8	603,8	2,6%
ELKÜLÖNÍTETT ÁLLAMI PÉNZALAPOK	611 117,5	150 010,7	24,5%	437 568,1	158 004,4	36,1%
KÖZPONTI NUKLEÁRIS PÉNZÜGYI ALAP	33 317,3	19 924,3	59,8%	32 009,3	17 180,4	53,7%
NEMZETI FOGLALKOZTATÁSI ALAP	351 675,5	107 722,6	30,6%	327 449,3	109 972,1	33,6%
Szakképzési hozzájárulás	60 300,0	19 615,6	32,5%	57 071,1	19 796,8	34,7%
Egészségbiztosítási- és munkaerőpiaci járulékok NFA-t megillető hányada	125 614,6	40 793,3	32,5%	125 041,5	44 619,3	35,7%
TÁMOP intézkedések bevételei	51 276,1	12 211,7	23,8%	46 000,0	12 297,3	26,7%
Költségvetési támogatás	20 000,0	3 200,5	16,0%			
Munkahelyvédelmi akciótérvel összefüggő hozzájárulás	91 542,7	28 500,0	31,1%	95 936,7	31 978,8	33,3%
Egyéb bevételek	2 937,1	3 401,4	115,8%	3 400,0	1 279,9	37,6%
WMÁB KÁRTALANÍTÁSI ALAP	17,3	7,9	45,8%	17,0	7,7	45,1%
KUTATÁSI ÉS TECHNOLÓGIAI INNOVÁCIÓS ALAP	62 869,0	14 275,3	22,7%	56 235,0	18 299,3	33,7%
BETHLEN GÁBOR ALAP	15 747,9	4 163,7	26,4%	11 107,5	7 107,1	64,0%
NEMZETI KULTURÁLIS ALAP	11 991,0	3 917,0	32,7%	10 750,0	4 807,2	44,7%
SZÖVETKEZETI HITELINTÉZETEK INTEGRÁCIÓS ALAPJA						
TÁRSADALOMBIZTOSÍTÁSI ALAPOK	4 862 939,6	1 625 865,7	33,4%	4 848 785,7	1 681 158,6	34,7%
NYUGDÍJBIZTOSÍTÁSI ALAP	3 015 171,7	1 004 641,7	33,3%	2 964 608,2	1 032 814,4	34,8%
Szociális hozzájárulási adó és járulékok	2 920 778,3	948 331,6	32,5%	2 923 622,9	1 019 863,3	34,9%
Egyéb járulékok és hozzájárulások	45 960,5	14 569,7	31,7%	16 642,1	4 323,7	26,0%
Késedelmi pótlék és bírság	11 387,3	4 150,7	36,5%	11 970,2	5 084,6	42,5%
Költségvetési támogatások, térítések	24 685,3	32 612,9	132,1%			
Egyéb bevételek	12 360,3	4 976,8	40,3%	12 373,0	3 542,8	28,6%
EGÉSZSÉGBIZTOSÍTÁSI ALAP	1 847 768,0	621 224,0	33,6%	1 884 177,5	648 344,2	34,4%
Szociális hozzájárulási adó és járulékok	585 284,2	190 592,9	32,6%	647 400,0	228 685,3	35,3%
Egyéb járulékok és hozzájárulások	40 859,3	13 869,6	33,9%	44 515,0	14 771,3	33,2%
Egészségügyi hozzájárulás	138 658,9	48 399,3	34,9%	157 500,0	55 045,0	34,9%
Késedelmi pótlék és bírság	3 235,5	1 226,8	37,9%	3 450,0	1 507,6	43,7%
Költségvetési támogatások, térítések	967 069,4	324 673,0	33,6%	922 785,9	307 591,0	33,3%
Egyéb bevételek	112 660,7	42 462,4	37,7%	108 526,6	40 743,9	37,5%

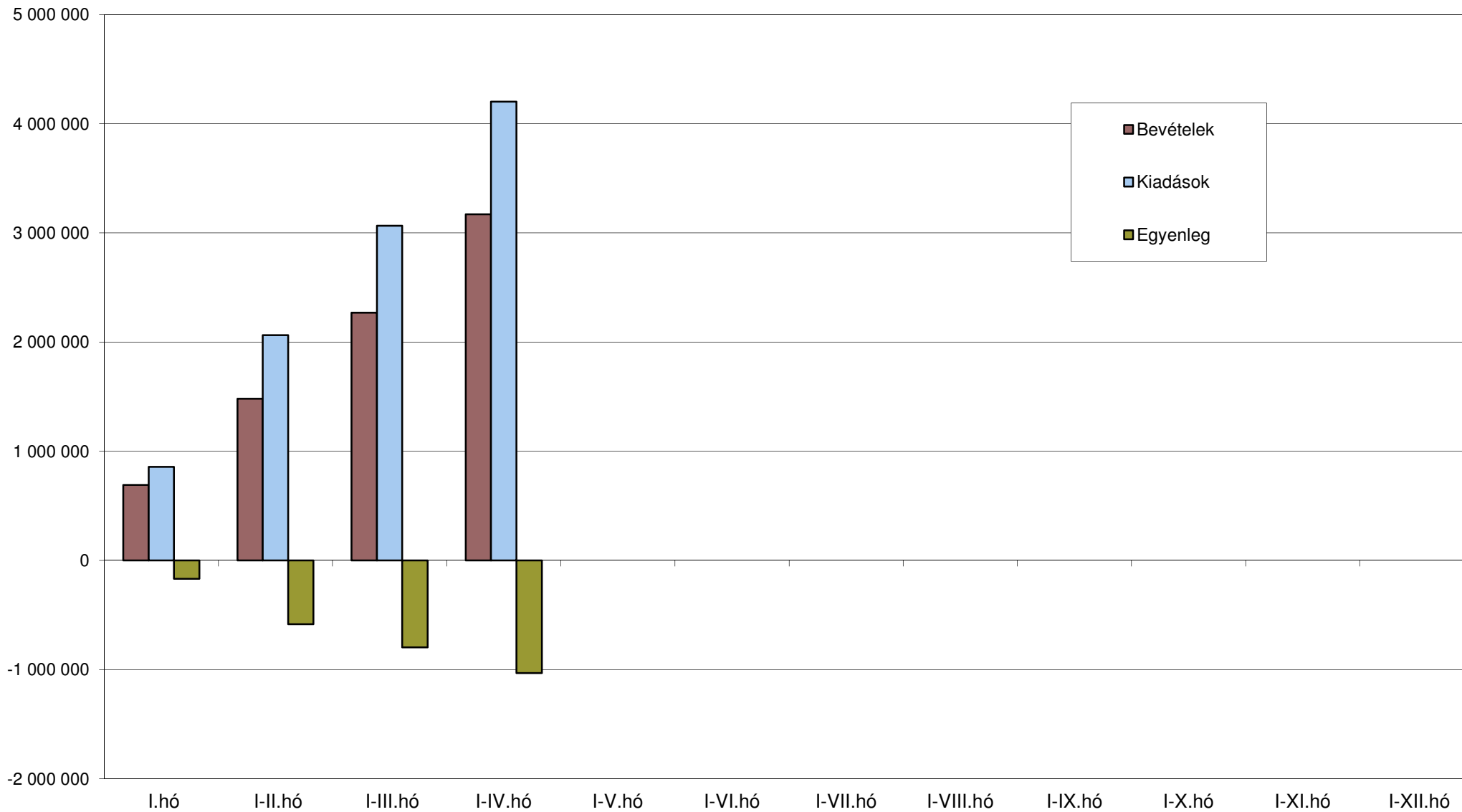
KIADÁSOK	2013. évi			2014. évi		
	teljesítés /előzetes/	I-IV. hó	teljesítés %-a	eredeti előirányzat	I-IV. hó	előír. %-a
KÖZPONTI KÖLTSÉGVETÉS	11 947 552,5	3 607 517,2	30,2%	11 658 581,2	4 202 826,9	36,0%
EGYEDI ÉS NORMATÍV TÁMOGATÁSOK	279 902,5	101 867,6	36,4%	282 574,0	109 177,6	38,6%
KÖZSZOLGÁLATI MŰSORSZOLGÁLTATÁS TÁMOGATÁSA	66 590,1	22 852,8	34,3%	69 861,0	23 287,0	33,3%
SZOCIÁLPOLITIKAI MENETDÍJ TÁMOGATÁS	94 822,8	32 311,5	34,1%	104 000,0	35 838,4	34,5%
LAKÁSÉPÍTÉSI TÁMOGATÁSOK	131 862,0	35 489,5	26,9%	159 200,0	35 023,0	22,0%
NEMZETI CSALÁD- ÉS SZOCIÁLPOLITIKAI ALAP	746 298,4	261 457,0	35,0%	714 536,0	266 742,0	37,3%
Családi támogatások	434 616,1	146 808,8	33,8%	446 219,0	175 196,4	39,3%
Korhatár alatti ellátások	223 498,2	84 860,6	38,0%	175 555,5	59 668,5	34,0%
Jövedelemplótló és jövedelem kiegészítő szociális támogatások	62 289,4	19 820,7	31,8%	66 821,9	23 229,9	34,8%
Különféle jogcímen adott térítések	25 894,7	9 967,0	38,5%	25 939,6	8 647,2	33,3%
KÖLTSÉGVETÉSI SZERVEK ÉS FEJEZETI KEZELÉSŰ	6 670 575,3	1 878 013,2	28,2%	6 421 245,6	2 373 174,3	37,0%
Költségvetési szervek kiadásai	3 825 289,3	1 106 793,2	28,9%	3 226 316,0	1 380 168,9	42,8%
Szakmai fejezeti kezelésű előirányzatok kiadásai	876 421,1	261 015,6	29,8%	1 045 316,8	400 177,2	38,3%
Szakmai fejezeti kezelésű előirányzatok uniós kiadásai	1 968 865,0	510 204,4	25,9%	2 149 612,8	592 828,2	27,6%
AZ ÁLLAMHÁZTARTÁS ALRENDSZEREINEK TÁMOGATÁSA	1 967 467,2	591 099,3	30,0%	1 814 164,1	663 490,7	36,6%
Elkülönített állami pénzalapok támogatása	272 144,4	46 597,9	17,1%	116 923,3	45 316,2	38,8%
Garancia és hozzájárulás a társadalombiztosítási ellátásokhoz	986 565,0	355 635,3	36,0%	917 385,9	305 791,0	33,3%
Helyi önkormányzatok támogatása	674 808,4	191 215,1	28,3%	715 854,9	243 813,7	34,1%
Támogatás az önkormányzati adósságok törlesztéséhez	33 949,4	-2 348,9	-6,9%	64 000,0	68 569,8	107,1%
KAMATKIADÁSOK	1 277 896,8	447 574,9	35,0%	1 165 015,2	426 127,9	36,6%
TÁRSADALMI ÖNSZERVEZŐDÉSEK TÁMOGATÁSA	3 809,8	1 904,9	50,0%	9 809,8	8 575,6	87,4%
KORMÁNYZATI RENDKÍVÜLI KIADÁSOK	4 354,0	1 482,9	34,1%	4 393,9	1 549,7	35,3%
KEZESSÉGÉRVÉNYESÍTÉS	27 068,0	7 793,1	28,8%	32 319,5	5 193,8	16,1%
EGYÉB KIADÁSOK	144 295,6	55 978,8	38,8%	122 726,9	53 348,2	43,5%
TARTALÉKOK				289 150,0		
Rendkívüli kormányzati intézkedések				113 000,0		
Céltartalékok				76 150,0		
Országvédelmi Alap				100 000,0		
HOZZÁJÁRULÁS AZ EU KÖLTSÉGVETÉSÉHEZ	272 335,9	142 387,1	52,3%	288 679,2	143 397,7	49,7%
ÁLLAMI VAGYONNAL KAPCSOLATOS KIADÁSOK	260 274,1	27 301,7	10,5%	180 906,0	57 900,9	32,0%
ELKÜLÖNÍTETT ÁLLAMI PÉNZALAPOK	560 585,3	109 047,2	19,5%	460 939,2	122 399,9	26,6%
KÖZPONTI NUKLEÁRIS PÉNZÜGYI ALAP	13 508,5	2 777,6	20,6%	12 381,4	2 606,9	21,1%
NEMZETI FOGLALKOZTATÁSI ALAP	349 589,1	91 782,2	26,3%	377 449,3	105 357,3	27,9%
Passzív kiadások	50 815,5	18 295,7	36,0%	56 313,9	14 495,7	25,7%
Startmunka-program	171 152,8	51 793,1	30,3%	183 805,3	71 210,2	38,7%
EU-s elő- és társfinanszírozás	64 377,7	10 523,7	16,3%	71 330,1	11 923,6	16,7%
Egyéb kiadások	63 243,1	11 169,8	17,7%	66 000,0	7 727,8	11,7%
WMÁB KÁRTALANÍTÁSI ALAP	253,0	4,5	1,8%	16,0	4,8	29,8%
KUTATÁSI ÉS TECHNOLÓGIAI INNOVÁCIÓS ALAP	35 952,1	8 419,8	23,4%	51 235,0	8 424,2	16,4%
BETHLEN GÁBOR ALAP	15 392,8	3 008,6	19,5%	11 107,5	2 751,3	24,8%
NEMZETI KULTURÁLIS ALAP	10 889,7	3 054,4	28,0%	8 750,0	2 850,5	32,6%
SZÖVETKEZETI HITELINTÉZETEK INTEGRÁCIÓS ALAPJA	135 000,0				405,1	
TÁRSADALOMBIZTOSÍTÁSI ALAPOK	4 862 939,6	1 527 329,7	31,4%	4 848 785,7	1 636 446,8	33,7%
NYUGDÍJBIZTOSÍTÁSI ALAP	3 015 171,7	947 825,0	31,4%	2 964 608,2	983 632,5	33,2%
Nyugellátások	2 839 481,6	941 920,7	33,2%	2 947 863,0	976 854,3	33,1%
TB költségvetési szervek kiadásai	11 692,0	3 759,7	32,2%	10 651,0	3 932,0	36,9%
Egyéb kiadások	5 498,1	2 144,6	39,0%	6 094,2	2 846,1	46,7%
Költségvetési befizetés	158 500,0					
EGÉSZSÉGBIZTOSÍTÁSI ALAP	1 847 768,0	579 504,7	31,4%	1 884 177,5	652 814,3	34,6%
Táppénz	59 806,3	19 383,8	32,4%	63 000,0	21 254,8	33,7%
GYED	93 950,1	30 136,2	32,1%	106 350,0	32 300,5	30,4%
EA egyéb pénzbeli ellátásai	49 552,2	16 545,9	33,4%	49 250,0	16 100,1	32,7%
Rokkantsági, rehabilitációs ellátások	349 741,0	119 099,5	34,1%	345 000,0	112 922,0	32,7%
Gyógyító megelőző ellátás	908 011,4	269 111,4	29,6%	931 870,2	339 369,7	36,4%
Gyógyszertámogatás	296 026,9	96 795,6	32,7%	294 114,0	99 376,8	33,8%
Gyógyászati segédeszköz támogatás	51 459,3	16 640,1	32,3%	51 300,0	18 154,7	35,4%
EA egyéb természetbeni ellátásai	16 221,9	5 057,3	31,2%	21 291,2	4 917,7	23,1%
TB költségvetési szervek kiadásai	10 508,0	3 384,2	32,2%	8 877,1	3 256,7	36,7%
Egyéb kiadások	12 490,9	3 350,7	26,8%	13 125,0	5 161,4	39,3%
EGYENLEGEK PÉNZFORGALMI SZEMLELETBEN						
KÖZPONTI KÖLTSÉGVETÉS	-979 756,0	-668 084,0	68,2%	-961 266,3	-1 031 468,4	107,3%
ELKÜLÖNÍTETT ÁLLAMI PÉNZALAPOK	50 532,2	40 963,5	81,1%	-23 371,1	35 604,4	-152,3%
TÁRSADALOMBIZTOSÍTÁSI ALAPOK		98 536,1			44 711,9	
ebből: Nyugdíjbiztosítási Alap		56 816,7			49 181,9	
Egészségbiztosítási Alap	0,0	41 719,3			-4 470,1	
KÖZPONTI ALRENDSZER ÖSSZESEN	-929 223,8	-528 584,4	56,9%	-984 637,4	-951 152,1	96,6%

A KÖZPONTI KORMÁNYZAT ELŐZETES MÉRLEGE

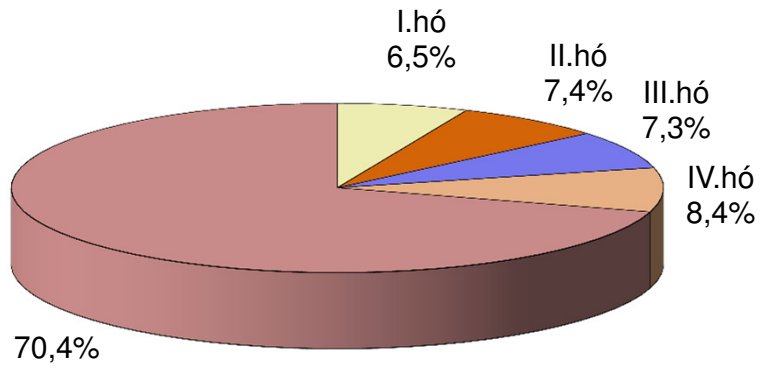
BEVÉTELEK	Áprilisi adatok		
	2013. év	2014. év	teljesítés %-a
KÖZPONTI KÖLTSÉGVETÉS	796 547,6	900 391,9	113,0%
GAZDÁLKODÓ SZERVEZETEK BEFIZETÉSEI	106 525,8	121 073,9	113,7%
Társasági adó	28 714,3	31 049,5	108,1%
Hitelintézetek jövedéke	2 714,2	1 459,2	53,8%
Cégaadó	6 936,5	6 556,8	94,5%
Energiaellátók jövedelemadója	-10,5	15,3	-144,9%
Egyszerűsített vállalkozási adó	20 944,2	18 708,7	89,3%
Energia adó	1 718,6	1 705,9	99,3%
Környezetterhelési díj	650,4	199,0	30,6%
Bányajáradék	5 954,5	5 616,4	94,3%
Játékadó	2 686,3	3 225,7	120,1%
Egyéb befizetések	2 211,2	1 398,5	63,2%
Egyéb központosított bevételek	29 513,5	43 023,2	145,8%
Pénzügyi szervezetek különadója	-75,2	2 832,6	-3764,8%
Egyes ágazatok terhelő különadó	208,6	-221,0	-105,9%
Kisadózók tételes adója	2 332,4	3 232,5	138,6%
Kisvállalati adó	1 625,3	1 537,8	94,6%
Közműadó	401,7	733,9	182,7%
FOGYASZTÁSHOZ KAPCSOLT ADÓK	290 877,7	324 134,6	111,4%
Általános forgalmi adó	199 757,0	215 641,1	108,0%
Jövedéki adó	73 259,3	75 685,3	103,3%
Regisztrációs adó	1 254,5	1 547,7	123,4%
Távközlési adó	3 553,2	4 392,2	123,6%
Pénzügyi tranzakciós illeték	11 278,8	24 995,7	221,6%
Biztosítási adó	1 774,8	1 872,6	105,5%
LAKOSSÁG BEFIZETÉSEI	143 266,2	158 366,0	110,5%
Személyi jövedelemadó	122 215,7	134 338,8	109,9%
Adóbefizetések	17,9	56,6	316,4%
Illetékbecsítések	8 462,2	10 424,1	123,2%
Gépjárműadó	12 392,6	13 497,4	108,9%
Háztartási alkalmazott utáni regisztrációs díj	2,2	2,2	98,0%
M.személyek jogviszony megszűnéséhez kapcs. egyes jövedelmek különadója	175,7	47,0	26,8%
KÖLTSÉGVETÉSI SZERVEK ÉS FEJEZETI KEZELÉSŰ ELŐIRÁNYZATOK BEVÉTELEI	231 519,6	262 463,1	113,4%
Költségvetési szervek bevételei	118 510,4	178 288,7	150,4%
Szakmai fejezeti kezelésű előirányzatok bevételei	7 188,9	3 064,2	42,6%
Fejezeti kezelésű előirányzatok EU támogatása	105 820,2	81 110,2	76,6%
BEFIZETÉS AZ ÁLLAMHÁZTARTÁS ALRENDZEREIBŐL	7 773,5	8 091,1	104,1%
Központi költségvetési szervek befizetései	6 508,4	6 183,1	95,0%
Elkülönített állami pénzalapok befizetése			
Hozzájárulás a Nemzeti Család- és Szociálpolitikai Alaphoz			
Helyi önkormányzatok befizetései	1 265,1	1 907,9	150,8%
Nyugdíjbiztosítási Alap befizetése			
ÁLLAMI VAGYONNAL KAPCSOLATOS BEFIZETÉSEK	1 483,6	3 439,6	231,8%
KAMATBEVÉTELEK	10 826,2	20 292,6	187,4%
EGYÉB BEVÉTELEK	3 508,3	1 612,1	45,9%
EGYÉB UNIÓS BEVÉTELEK	766,8	919,0	119,8%
Vám és cukorágazati hozzájárulás visszatérítése	766,8	919,0	119,8%
Uniós támogatások utólagos megtérítése			
ELKÜLÖNÍTETT ÁLLAMI PÉNZALAPOK	39 413,0	40 046,0	101,6%
KÖZPONTI NUKLEÁRIS PÉNZÜGYI ALAP	1 610,9	1 757,7	109,1%
NEMZETI FOGLALKOZTATÁSI ALAP	27 130,2	26 260,1	96,8%
Szakképzési hozzájárulás	4 258,3	5 182,7	121,7%
Egészségbiztosítási- és munkaerőpiaci járulékok NFA-t megillető hányada	10 499,1	11 529,6	109,8%
TÁMOP intézkedések bevételei	2 145,5	1 293,7	60,3%
Költségvetési támogatás	800,5		
Munkahelyvédelmi akciótérvel összefüggő hozzájárulás	7 300,0	7 994,7	109,5%
Egyéb bevételek	2 126,7	259,5	12,2%
WMÁB KÁRTALANÍTÁSI ALAP	0,9	0,8	94,9%
KUTATÁSI ÉS TECHNOLÓGIAI INNOVÁCIÓS ALAP	6 726,1	10 263,1	152,6%
BETHLEN GÁBOR ALAP	2 850,0	1,3	0,0%
NEMZETI KULTURÁLIS ALAP	1 094,9	1 762,9	161,0%
SZÖVETKEZETI HITELINTÉZETEK INTEGRÁCIÓS ALAPJA			
TÁRSADALOMBIZTOSÍTÁSI ALAPOK	415 633,9	428 062,7	103,0%
NYUGDÍJBIZTOSÍTÁSI ALAP	259 165,8	265 248,4	102,3%
Szociális hozzájárulási adó és járulékok	244 536,2	263 525,7	107,8%
Egyéb járulékok és hozzájárulások	4 195,0	1 048,3	25,0%
Késedelmi pótlék és bírság	836,8	928,3	110,9%
Költségvetési támogatások, térítések	8 153,2		
Egyéb bevételek	1 444,6	-253,9	-17,6%
EGÉSZSÉGBIZTOSÍTÁSI ALAP	156 468,1	162 814,3	104,1%
Szociális hozzájárulási adó és járulékok	49 223,0	58 997,1	119,9%
Egyéb járulékok és hozzájárulások	3 575,9	3 817,1	106,7%
Egészségügyi hozzájárulás	12 036,5	13 481,1	112,0%
Késedelmi pótlék és bírság	232,3	281,5	121,2%
Költségvetési támogatások, térítések	81 168,0	76 898,0	94,7%
Egyéb bevételek	10 232,4	9 339,6	91,3%

KIADÁSOK	Áprilisi adatok		
	2013. év	2014. év	teljesítés %-a
KÖZPONTI KÖLTSÉGVETÉS	875 942,9	1 135 755,5	129,7%
EGYEDI ÉS NORMATÍV TÁMOGATÁSOK	72 443,2	64 389,6	88,9%
KÖZSZOLGÁLATI MŰSORSZOLGÁLTATÁS TÁMOGATÁSA	5 713,2	5 821,8	101,9%
SZOCIÁLPOLITIKAI MENETDÍJ TÁMOGATÁS	7 452,0	9 298,1	124,8%
LAKÁSEPÍTÉSI TÁMOGATÁSOK	9 238,2	8 062,0	87,3%
NEMZETI CSALÁD- ÉS SZOCIÁLPOLITIKAI ALAP	63 722,9	94 558,4	148,4%
Családi támogatások	35 758,9	69 501,5	194,4%
Korhatár alatti ellátások	20 400,0	14 954,0	73,3%
Jövedelempótló és jövedelem kiegészítő szociális támogatások	5 084,5	7 941,0	156,2%
Különféle jogcímen adott térítések	2 479,5	2 161,8	87,2%
KÖLTSÉGVETÉSI SZERVEK ÉS FEJEZETI KEZELÉSŰ ELŐIRÁNYZATOK KIADÁSAI	503 065,2	694 441,2	138,0%
Költségvetési szervek kiadásai	295 682,1	425 494,3	143,9%
Szakmai fejezeti kezelésű előirányzatok kiadásai	58 805,7	111 575,3	189,7%
Szakmai fejezeti kezelésű előirányzatok unios kiadásai	148 577,4	157 371,7	105,9%
AZ ÁLLAMHÁZTARTÁS ALRENDSZEREINEK TÁMOGATÁSA	141 328,7	150 925,6	106,8%
Elkülönített állami pénzalapok támogatása	8 300,7	7 995,4	96,3%
Garancia és hozzájárulás a társadalombiztosítási ellátásokhoz	89 020,6	76 448,0	85,9%
Helyi önkormányzatok támogatása	44 007,4	66 144,8	150,3%
Támogatás az önkormányzati adósságok törlesztéséhez		337,4	
KAMATKIADÁSOK	35 184,0	42 364,4	120,4%
TÁRSADALMI ÖNSZERVEZŐDÉSEK TÁMOGATÁSA	952,5	706,8	74,2%
KORMÁNYZATI RENDKÍVÜLI KIADÁSOK	492,6	498,5	101,2%
KEZESSÉGÉRVÉNYESÍTÉS	2 217,1	1 097,6	49,5%
EGYÉB KIADÁSOK	2 692,0	10 886,7	404,4%
TARTALÉKOK			
Rendkívüli kormányzati intézkedések			
Céltartalékok			
Országvédelmi Alap			
HOZZÁJÁRULÁS AZ EU KÖLTSÉGVETÉSÉHEZ	22 447,1	22 518,0	100,3%
ÁLLAMI VAGYONNAL KAPCSOLATOS KIADÁSOK	8 991,2	30 186,7	335,7%
ELKÜLÖNÍTETT ÁLLAMI PÉNZALAPOK	30 878,9	35 390,5	114,6%
KÖZPONTI NUKLEÁRIS PÉNZÜGYI ALAP	831,8	530,1	63,7%
NEMZETI FOGLALKOZTATÁSI ALAP	24 498,3	27 538,5	112,4%
Passzív kiadások	4 445,3	2 816,2	63,4%
Startmunka-program	13 468,3	18 407,8	136,7%
EU-s elő- és társfinanszírozás	3 368,5	4 523,3	134,3%
Egyéb kiadások	3 216,1	1 791,2	55,7%
WMÁB KÁRTALANÍTÁSI ALAP	0,0	0,0	98,3%
KUTATÁSI ÉS TECHNOLÓGIAI INNOVÁCIÓS ALAP	2 745,9	5 299,4	193,0%
BETHLEN GÁBOR ALAP	1 973,5	1 187,7	60,2%
NEMZETI KULTURÁLIS ALAP	829,4	834,8	100,7%
SZÖVETKEZETI HITELINTÉZETEK INTEGRÁCIÓS ALAPJA		0,0	
TÁRSADALOMBIZTOSÍTÁSI ALAPOK	379 736,4	447 282,7	117,8%
NYUGDÍJBIZTOSÍTÁSI ALAP	236 972,1	243 985,7	103,0%
Nyugellátások	235 572,8	241 992,2	102,7%
TB költségvetési szervek kiadásai	1 027,6	1 220,5	118,8%
Egyéb kiadások	371,7	773,0	208,0%
Költségvetési befizetés			
EGÉSZSÉGBIZTOSÍTÁSI ALAP	142 764,3	203 297,0	142,4%
Táppénz	4 975,1	5 391,9	108,4%
GYED	8 036,0	8 327,7	103,6%
EA egyéb pénzbeli ellátásai	4 188,0	4 230,0	101,0%
Rokkantsági, rehabilitációs ellátások	29 727,9	28 170,8	94,8%
Gyógyító megelőző ellátás	64 469,2	121 774,5	188,9%
Gyógyszertámogatás	24 279,1	26 799,6	110,4%
Gyógyászati segédesszék támogatás	4 196,1	4 771,2	113,7%
EA egyéb természetbeni ellátásai	1 158,1	1 403,7	121,2%
TB költségvetési szervek kiadásai	949,6	933,1	98,3%
Egyéb kiadások	785,2	1 494,5	190,3%
EGYENLEGEK PÉNZFORGALMI SZEMLÉLETBEN			
KÖZPONTI KÖLTSÉGVETÉS	-79 395,3	-235 363,6	296,4%
ELKÜLÖNÍTETT ÁLLAMI PÉNZALAPOK	8 534,1	4 655,5	54,6%
TÁRSADALOMBIZTOSÍTÁSI ALAPOK	35 897,5	-19 220,0	-53,5%
ebből: Nyugdíjbiztosítási Alap	22 193,7	21 262,7	95,8%
Egészségbiztosítási Alap	13 703,8	-40 482,6	-295,4%
TB ZÁRSZÁMADÁS PÉNZFORGALMA			
KÖZPONTI ALRENDSZER ÖSSZESEN	-34 963,7	-249 928,1	714,8%

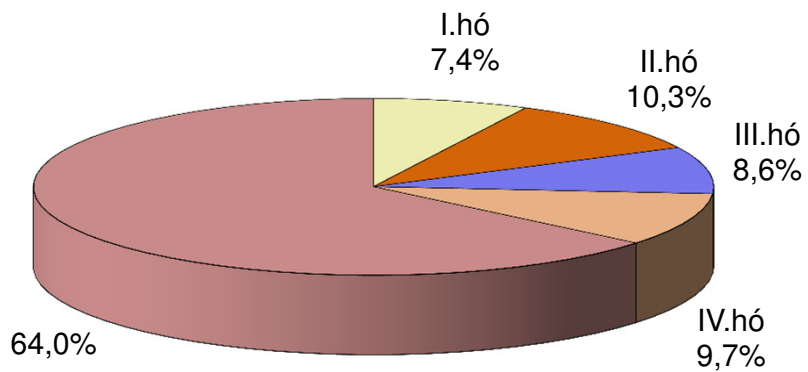
A központi költségvetés fősszegeinek alakulása és az egyenleg változása 2014. évben



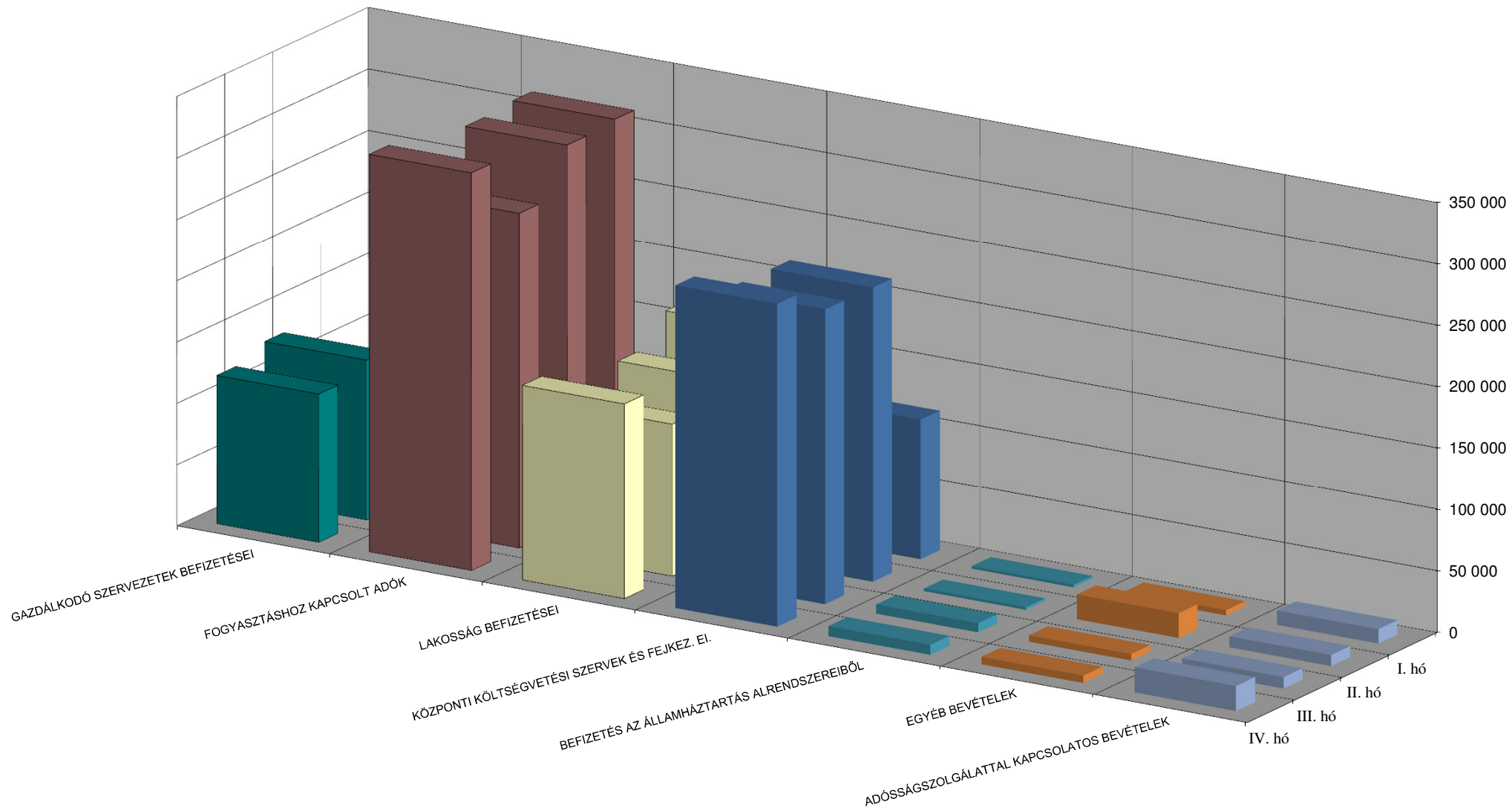
A központi költségvetés 2014. évi bevételeinek havonkénti alakulása az éves előirányzat százalékában



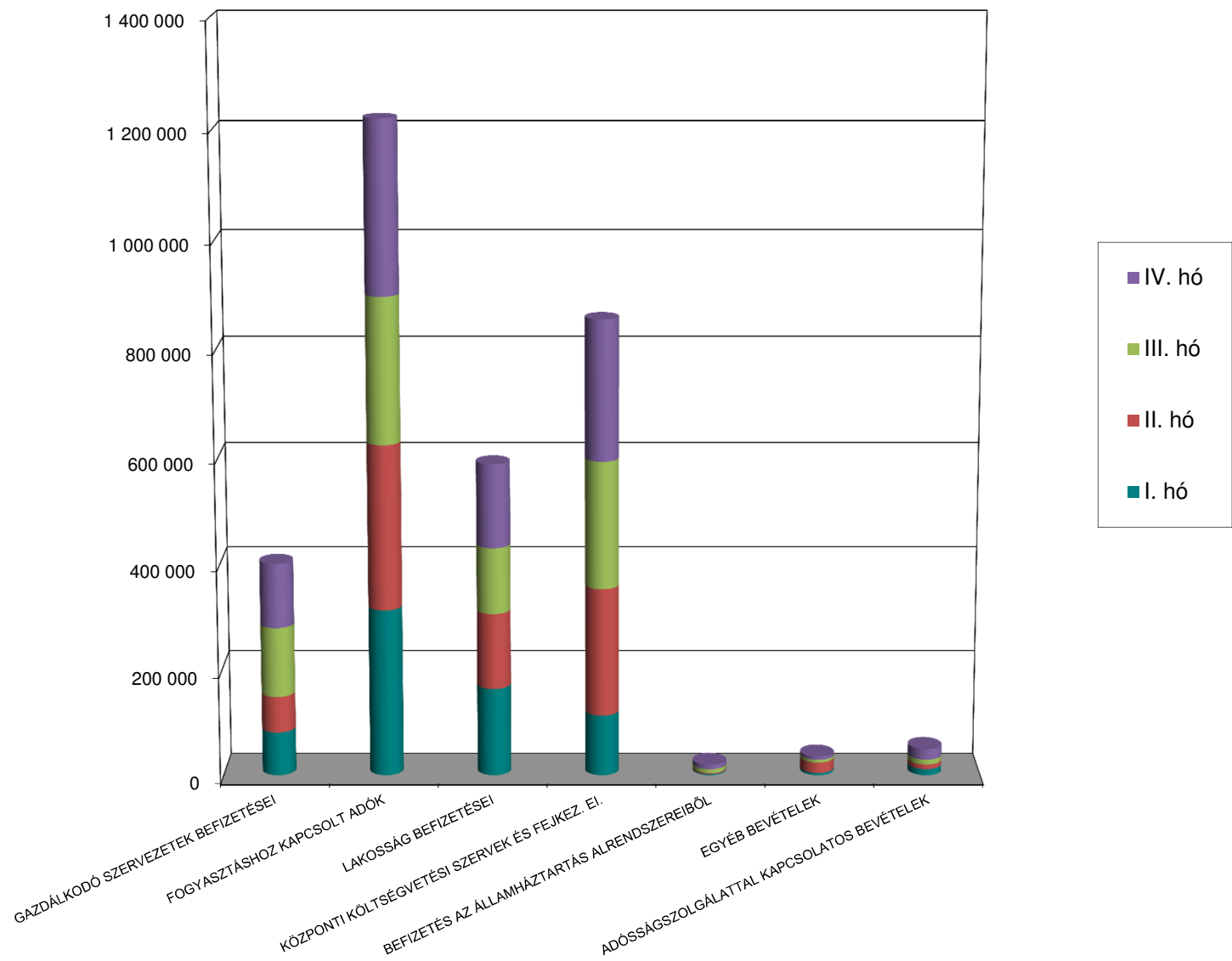
A központi költségvetés 2014. évi kiadásainak havonkénti alakulása az éves előirányzat százalékában



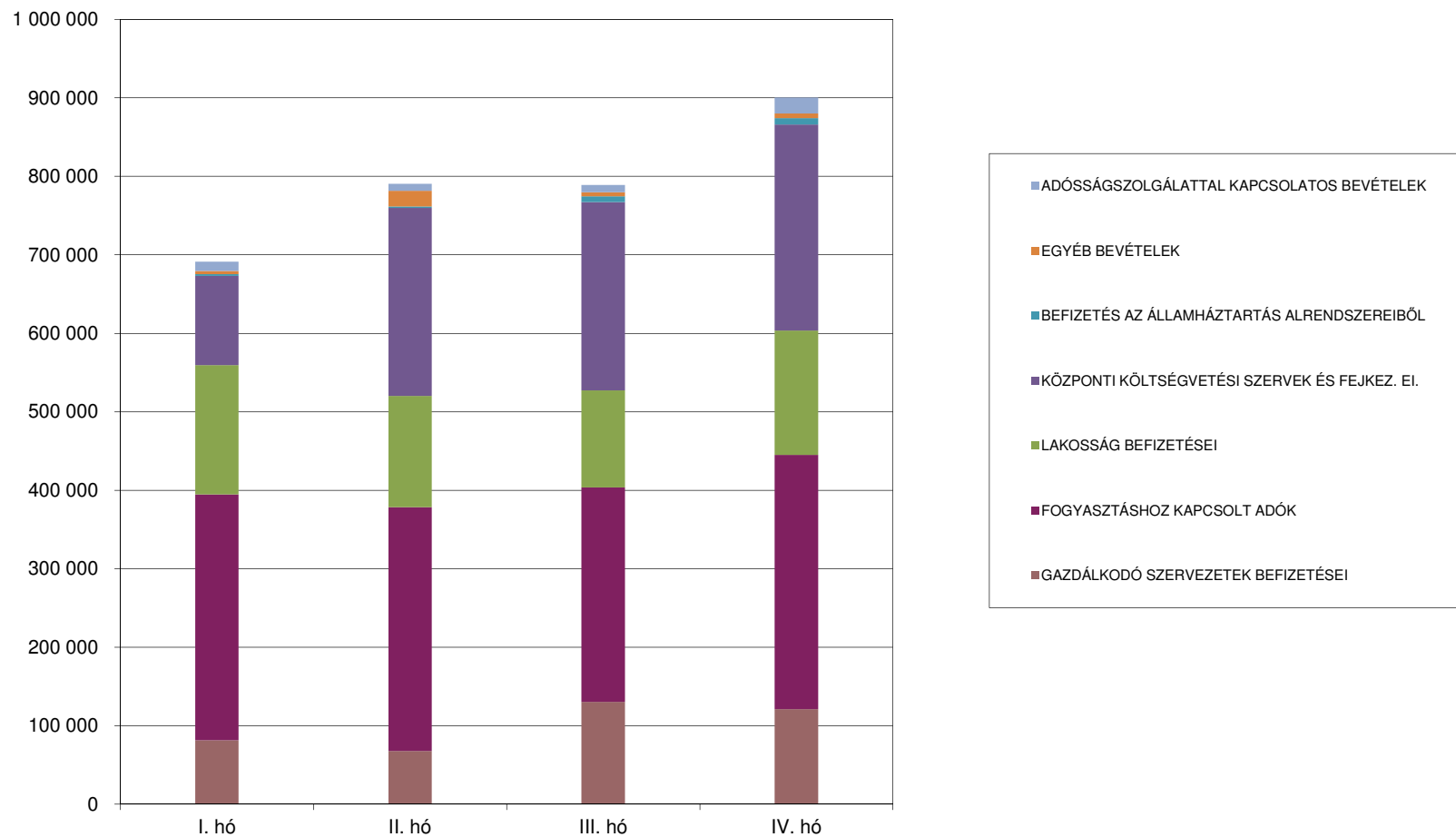
A központi költségvetés főbb bevételeinek havonkénti alakulása 2014. évben



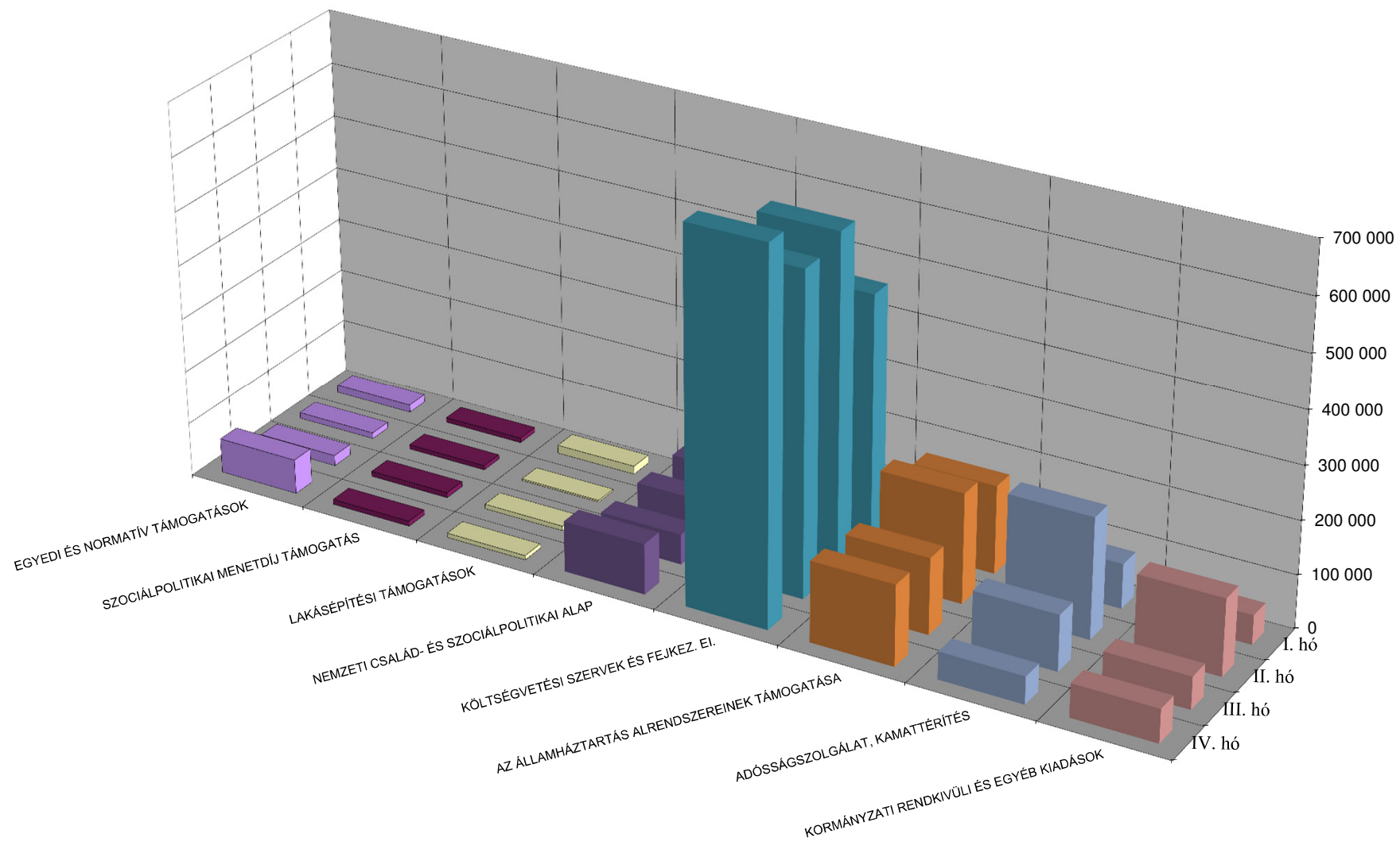
A központi költségvetés bevételeinek havonkénti alakulása bevételcsoportonként 2014. évben



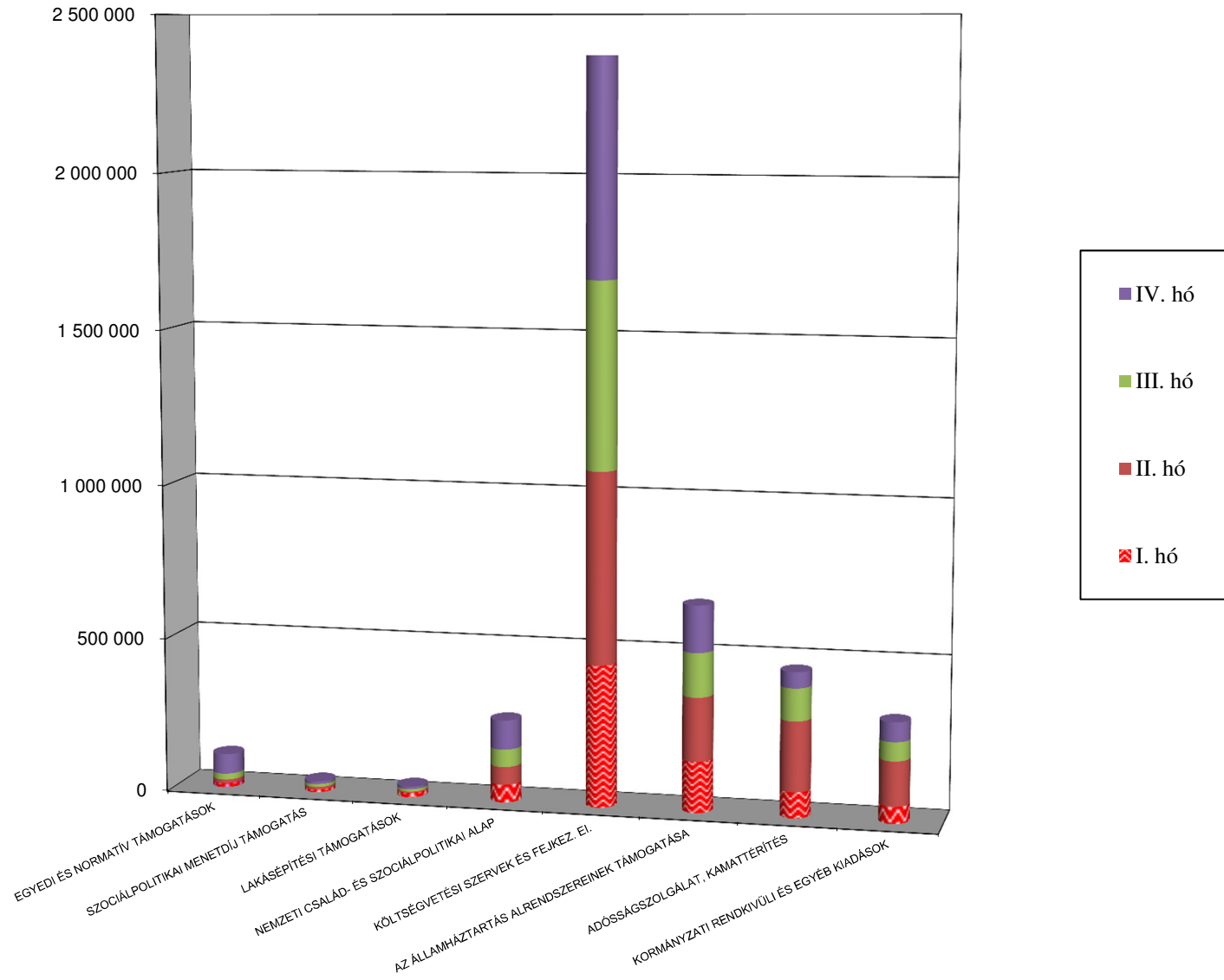
A központi költségvetés bevételeinek alakulása bevételcsoportonként 2014. évben



A központi költségvetés főbb kiadásainak havonkénti alakulása 2014. évben



A központi költségvetés havi kiadásainak alakulása kiadáscsoportonként 2014. évben



A központi költségvetés kiadásainak havonkénti alakulása kiadáscsoportonként 2014. évben

