

A KÖZPONTI KORMÁNYZAT ELŐZETES MÉRLEGE

BEVÉTELEK	2012. évi			2013. évi		
	Teljesítés /előzetes/	I-X. hó	teljesítés %-a	Törvényi módosított előirányzat	I-X. hó	előir. %-a
KÖZPONTI KÖLTSÉGVETÉS	9 403 593,4	7 403 914,3	78,7%	10 232 383,3	8 164 591,2	79,8%
GAZDÁLKODÓ SZERVEZETEK BEFIZETÉSEI	1 157 200,5	820 092,8	70,9%	1 451 281,4	768 265,1	52,9%
Társasági adó	342 305,2	173 284,9	50,6%	320 800,0	167 440,6	52,2%
Hitelintézeti járadék	9 742,8	6 541,7	67,1%	37 400,0	12 645,0	33,8%
Cégautóadó	32 307,1	30 823,4	95,4%	39 000,0	31 799,3	81,5%
Energiaellátók jövedelemadója	5 610,0	-8 144,3	-145,2%	80 000,0	-25,8	0,0%
Egyszerűsített vállalkozási adó	146 531,3	103 741,0	70,8%	108 100,0	77 906,4	72,1%
Energia adó	16 857,2	14 534,7	86,2%	17 500,0	13 673,4	78,1%
Környezetterhelési díj	7 254,7	5 962,3	82,2%	8 500,0	5 032,2	59,2%
Bányajáradék	103 561,3	90 282,9	87,2%	95 000,0	53 324,3	56,1%
Játékadó	52 438,4	47 098,6	89,8%	47 000,0	25 537,4	54,3%
Egyéb befizetések	17 971,0	12 159,9	67,7%	33 500,0	17 743,5	53,0%
Egyéb központosított bevételek	172 040,5	149 567,5	86,9%	250 981,4	167 383,3	66,7%
Pénzügyi szervezetek különadója	84 935,8	40 481,7	47,7%	144 000,0	101 985,0	70,8%
Egyes ágazatok terhelő különadó	165 645,2	153 758,5	92,8%	5 000,0	9 874,1	197,5%
Kisadózók tételes adója				74 300,0	22 437,2	30,2%
Kisvállalati adó				130 200,0	8 782,2	6,7%
Közműadó				60 000,0	52 726,8	87,9%
FOGYASZTÁSHOZ KAPCSOLT ADÓK	3 702 695,2	3 037 818,6	82,0%	4 286 900,0	3 276 864,2	76,4%
Általános forgalmi adó	2 747 408,4	2 254 112,2	82,0%	2 953 200,0	2 277 362,9	77,1%
Jövedéki adó	929 406,6	766 290,3	82,4%	947 100,0	749 706,4	79,2%
Regisztrációs adó	13 671,0	11 360,4	83,1%	14 000,0	12 808,8	91,5%
Távközlési adó	12 209,2	6 055,6	49,6%	44 000,0	37 242,4	84,6%
Pénzügyi tranzakciós illeték				301 100,0	178 059,7	59,1%
Biztosítási adó				27 500,0	21 684,0	78,9%
LAKOSSÁG BEFIZETÉSEI	1 609 445,6	1 322 552,9	82,2%	1 657 780,0	1 377 196,1	83,1%
Személyi jövedelemadó	1 498 395,7	1 240 074,7	82,8%	1 501 600,0	1 250 167,1	83,3%
Adóbefizetések	183,2	138,7	75,7%	180,0	166,8	92,6%
Illetékbecfizetések	109 611,9	81 302,0	74,2%	111 000,0	88 536,9	79,8%
Gépjárműadó				44 100,0	37 510,3	85,1%
Háztartási alkalmazott utáni regisztrációs díj	11,2	7,6	67,3%		19,8	
M.személyek jogviszony megszűnéséhez kapcs. egyes jövedelmek különadója	1 243,6	1 029,8	82,8%	900,0	795,2	88,4%
KÖLTSÉGVETÉSI SZERVEK ÉS FEJEZETI KEZELÉSŰ ELŐIRÁNYZATOK BEVÉTELEI	2 603 585,3	1 959 036,5	75,2%	2 489 209,2	2 460 161,0	98,8%
Költségvetési szervek bevételei	1 397 451,8	1 092 020,2	78,1%	1 041 867,8	1 293 645,9	124,2%
Szakmai fejezeti kezelésű előirányzatok bevételei	1 206 133,5	867 016,4	71,9%	1 447 341,4	1 166 515,2	80,6%
BEFIZETÉS AZ ÁLLAMHÁZTARTÁS ALRENDZEREIBŐL	67 988,4	44 780,7	65,9%	96 920,5	60 814,3	62,7%
Központi költségvetési szervek befizetései	41 021,2	22 226,2	54,2%	75 320,5	32 432,2	43,1%
Elkülönített állami pénzalapok befizetése				10 000,0	12 589,3	125,9%
Hozzájárulás a Nemzeti Család- és Szociálpolitikai Alaphoz	17 714,0	14 761,7	83,3%			
Helyi önkormányzatok befizetései	9 253,2	7 792,8	84,2%	11 600,0	15 792,7	136,1%
ÁLLAMI VAGYONNAL KAPCSOLATOS BEFIZETÉSEK	69 806,1	69 235,6	99,2%	116 004,4	65 796,4	56,7%
KAMATBEVÉTELEK	145 896,1	115 042,3	78,9%	93 244,8	102 331,5	109,7%
EGYÉB BEVÉTELEK	26 138,7	18 443,1	70,6%	14 674,6	35 797,3	243,9%
EGYÉB UNIÓS BEVÉTELEK	20 837,5	16 911,8	81,2%	26 368,4	17 365,4	65,9%
Vám és cukorágazati hozzájárulás visszatérítése	9 200,0	7 857,3	85,4%	9 629,2	7 776,1	80,8%
Uniós támogatások utólagos megtérítése	11 637,5	9 054,5	77,8%	16 739,2	9 589,3	57,3%
ELKÜLÖNÍTETT ÁLLAMI PÉNZALAPOK	508 364,6	404 214,9	79,5%	441 360,0	378 276,5	85,7%
KÖZPONTI NUKLEÁRIS PÉNZÜGYI ALAP	30 595,7	27 372,4	89,5%	32 829,4	30 047,0	91,5%
NEMZETI FOGLALKOZTATÁSI ALAP	392 319,4	323 001,9	82,3%	329 140,6	289 577,0	88,0%
Szakképzési hozzájárulás	80 352,5	66 945,1	83,3%	54 814,6	50 320,7	91,8%
Egészségbiztosítási- és munkaerőpiaci járuléka NFA-t megillető hányada	194 381,1	161 183,8	82,9%	120 133,3	103 633,8	86,3%
TÁMOP intézkedések bevételei	40 787,7	25 437,2	62,4%	39 000,0	41 155,9	105,5%
Költségvetési támogatás	71 273,8	61 273,8	86,0%	20 000,0	15 426,6	77,1%
Munkahelyvédelmi akciótervvel összefüggő hozzájárulás				91 542,7	75 447,5	82,4%
Egyéb bevételek	5 524,3	8 162,0	147,7%	3 650,0	3 592,4	98,4%
WMÁB KÁRTALANÍTÁSI ALAP	20,6	16,8	81,9%	17,2	14,0	81,3%
KUTATÁSI ÉS TECHNOLÓGIAI INNOVÁCIÓS ALAP	59 676,3	30 717,4	51,5%	56 100,0	33 886,2	60,4%
BETHLEN GÁBOR ALAP	13 224,9	12 144,5	91,8%	11 572,8	14 750,5	127,5%
NEMZETI KULTURÁLIS ALAP	12 527,7	10 961,8	87,5%	11 700,0	10 001,8	85,5%
TÁRSADALOMBIZTOSÍTÁSI ALAPOK	4 510 570,0	3 745 047,9	83,0%	4 651 572,8	4 097 048,3	88,1%
NYUGDÍJBIZTOSÍTÁSI ALAP	2 765 989,6	2 298 233,9	83,1%	2 847 298,9	2 554 272,3	89,7%
Szociális hozzájárulási adó és járulékok	2 593 825,1	2 160 018,4	83,3%	2 703 724,2	2 414 424,5	89,3%
Egyéb járulékok és hozzájárulások	48 513,0	36 343,0	74,9%	23 373,1	39 355,6	168,4%
Késedelmi pótlék és bírság	10 685,5	8 549,4	80,0%	11 000,0	8 810,8	80,1%
Költségvetési támogatások, térítések	101 511,0	84 592,5	83,3%	97 838,6	81 532,2	83,3%
Egyéb bevételek	11 455,0	8 730,7	76,2%	11 363,0	10 149,2	89,3%
EGÉSZSÉGBIZTOSÍTÁSI ALAP	1 744 580,4	1 446 814,0	82,9%	1 804 273,9	1 542 776,0	85,5%
Biztosított egészségügyi járuléka*	696 753,9	601 554,1	86,3%	593 550,8	504 205,6	84,9%
Egyéb járulékok és hozzájárulások	45 322,6	12 828,6	28,3%	16 571,0	12 786,4	77,2%
Egészségügyi hozzájárulás	108 843,7	90 585,6	83,2%	113 791,0	115 869,9	101,8%
Késedelmi pótlék és bírság	3 496,6	2 777,2	79,4%	3 100,0	2 520,3	81,3%
Költségvetési támogatások, térítések	594 516,3	492 521,0	82,8%	974 034,5	814 450,0	83,6%
Rokkantsági, rehab. ellátások fedezetére Ny.Alaptól átvett pénzeszköz	158 763,9	132 303,3	83,3%			
Egyéb bevételek	136 883,4	114 244,2	83,5%	103 226,6	92 943,7	90,0%

* Ez a mérleg sor tartalmazza az egészségügyi szolgáltatási járulékot is.

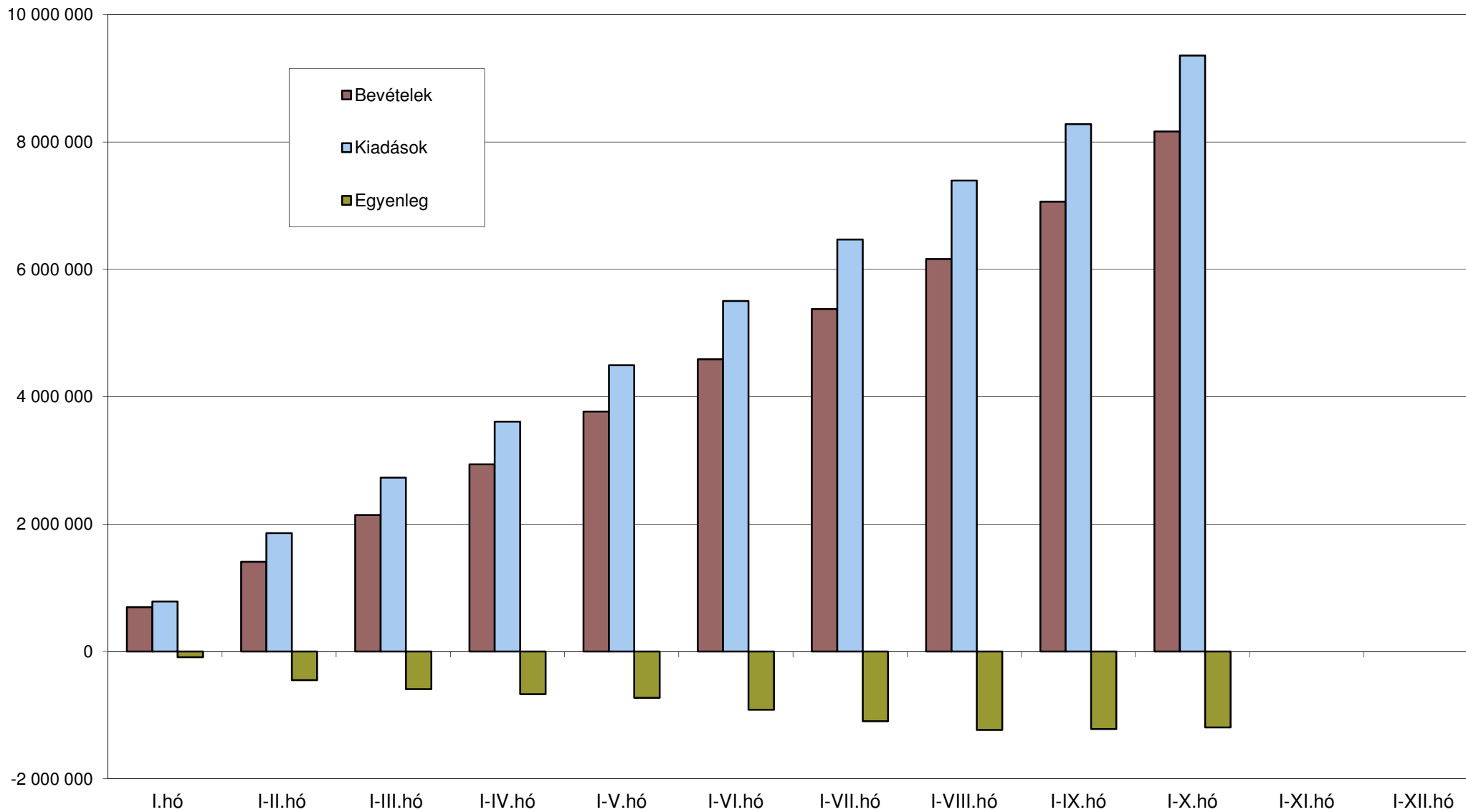
KIADÁSOK	2012. évi			2013. évi		
	Teljesítés /előzetes/	I-X. hó	teljesítés %-a	Törvényi módosított előirányzat	I-X. hó	előir. %-a
KÖZPONTI KÖLTSÉGVETÉS	10 014 816,8	8 133 363,2	81,2%	11 275 846,0	9 356 980,2	83,0%
EGYEDI ÉS NORMATÍV TÁMOGATÁSOK	259 482,2	218 269,2	84,1%	268 722,2	230 380,0	85,7%
KÖZSZOLGÁLATI MŰSORSZOLGÁLTATÁS TÁMOGATÁSA	61 835,7	51 519,6	83,3%	68 558,4	57 152,5	83,4%
SZOCIÁLPOLITIKAI MENETDÍJ TÁMOGATÁS	96 861,3	80 510,5	83,1%	93 000,0	77 385,1	83,2%
LAKÁSÉPÍTÉSI TÁMOGATÁSOK	124 000,7	95 223,0	76,8%	201 500,0	112 624,2	55,9%
NEMEZETI CSALÁD- ÉS SZOCIÁLPOLITIKAI ALAP	816 978,2	720 488,4	88,2%	829 587,5	666 964,7	80,4%
Családi támogatások	445 892,4	407 198,2	91,3%	452 529,0	397 508,3	87,8%
Korhatár alatti ellátások	279 982,4	234 124,2	83,6%	283 394,7	192 686,5	68,0%
Jövedelempótló és jövedelem kiegészítő szociális támogatások	62 612,5	55 085,9	88,0%	63 713,8	54 760,9	85,9%
Különféle jogcímen adott térítések	28 490,9	24 080,0	84,5%	29 950,0	22 009,0	73,5%
KÖLTSÉGVETÉSI SZERVEK ÉS FEJEZETI KEZELÉSŰ ELŐIRÁNYZATOK KIADÁSAI	5 067 192,2	4 008 602,5	79,1%	5 583 634,7	5 102 774,9	91,4%
Költségvetési szervek kiadásai	2 920 270,4	2 375 278,7	81,3%	2 989 383,9	3 019 997,8	101,0%
Szakmai fejezeti kezelési előirányzatok kiadásai	2 146 921,8	1 633 323,8	76,1%	2 594 250,8	2 082 777,0	80,3%
AZ ÁLLAMHÁZTARTÁS ALRENDSZEREINEK TÁMOGATÁSA	1 925 858,6	1 502 994,4	78,0%	1 846 399,9	1 510 253,3	81,8%
Elkülönített állami pénzalapok támogatása	94 576,3	83 775,9	88,6%	136 620,2	115 737,7	84,7%
Garancia és hozzájárulás a társadalombiztosítási ellátásokhoz	690 895,3	572 854,2	82,9%	1 066 473,1	891 667,4	83,6%
Helyi önkormányzatok támogatása	1 066 707,2	846 364,3	79,3%	643 306,6	502 848,3	78,2%
KAMATKIADÁSOK	1 202 360,8	1 008 454,1	83,9%	1 234 386,0	972 486,8	78,8%
TÁRSADALMI ÖNSZERVEZŐDÉSEK TÁMOGATÁSA	3 809,7	3 809,7	100,0%	3 809,8	3 809,8	100,0%
KORMÁNYZATI RENDKÍVÜLI KIADÁSOK	9 012,4	8 361,9	92,8%	3 977,3	3 666,3	92,2%
KEZESSÉGÉRVÉNYESÍTÉS	40 806,7	35 768,5	87,7%	30 232,4	22 216,5	73,5%
EGYÉB KIADÁSOK	34 338,2	29 026,1	84,5%	48 555,9	91 801,6	189,1%
TARTALÉKOK				511 406,0		
Rendkívüli kormányzati intézkedések				106 000,0		
Céltartalékok				89 528,7		
Országvédelmi Alap				315 877,3		
TÁMOGATÁS AZ ÖNK-I ADÓSSÁGOK TÖRLESZTÉSÉHEZ				30 000,0	33 902,8	113,0%
HOZZÁJÁRULÁS AZ EU KÖLTSÉGVETÉSÉHEZ	234 857,6	269 232,9	114,6%	276 985,9	267 048,8	96,4%
ÁLLAMI VAGYONNAL KAPCSOLATOS KIADÁSOK	137 422,5	101 102,5	73,6%	245 090,0	204 512,9	83,4%
ELKÜLÖNÍTETT ÁLLAMI PÉNZALAPOK	378 222,2	271 257,5	71,7%	448 732,1	308 230,4	68,7%
KÖZPONTI NUKLEÁRIS PÉNZÜGYI ALAP	12 843,6	9 893,3	77,0%	15 201,5	7 324,8	48,2%
NEMZETI FOGLALKOZTATÁSI ALAP	305 121,1	226 935,1	74,4%	355 140,6	260 796,5	73,4%
Passzív kiadások	64 974,2	53 788,9	82,8%	59 361,9	40 181,7	67,7%
Startmunka-program	131 910,7	102 838,8	78,0%	153 779,8	124 583,5	81,0%
EU-s elő- és társfinanszírozás	52 989,4	34 850,2	65,8%	62 279,6	55 382,5	88,9%
Egyéb kiadások	55 246,8	35 457,2	64,2%	79 719,3	40 648,9	51,0%
WMÁB KÁRTALANÍTÁSI ALAP	4,5	4,4	97,3%	17,2	248,0	1441,9%
KUTATÁSI ÉS TECHNOLÓGIAI INNOVÁCIÓS ALAP	38 109,9	15 859,2	41,6%	56 100,0	18 507,3	33,0%
BETHLEN GÁBOR ALAP	13 631,9	11 266,3	82,6%	11 572,8	12 279,1	106,1%
NEMZETI KULTURÁLIS ALAP	8 511,2	7 299,3	85,8%	10 700,0	9 074,7	84,8%
TÁRSADALOMBIZTOSÍTÁSI ALAPOK	4 628 132,3	3 806 626,7	82,2%	4 651 572,8	3 862 384,7	83,0%
NYUGDÍJBIZTOSÍTÁSI ALAP	2 836 628,7	2 325 294,6	82,0%	2 847 298,9	2 376 085,3	83,5%
Nyugellátások	2 642 782,0	2 164 512,4	81,9%	2 830 514,9	2 362 265,6	83,5%
TB költségvetési szervek kiadásai	12 459,0	9 409,8	75,5%	10 831,0	9 287,3	85,7%
Egyéb kiadások	181 387,7	151 372,4	83,5%	5 953,0	4 532,3	76,1%
EGÉSZSÉGBIZTOSÍTÁSI ALAP	1 791 503,6	1 481 332,1	82,7%	1 804 273,9	1 486 299,4	82,4%
Táppénz	56 543,9	46 705,4	82,6%	61 500,0	49 173,6	80,0%
GYED	89 167,3	74 213,5	83,2%	95 365,3	78 193,0	82,0%
EA egyéb pénzbeli ellátásai	49 233,0	40 653,2	82,6%	51 799,0	41 077,1	79,3%
Rokkantsági, rehabilitációs ellátások	358 365,7	295 797,3	82,5%	349 000,0	292 909,1	83,9%
Gyógyító megelőző ellátás	842 053,9	694 478,0	82,5%	880 606,2	707 720,2	80,4%
Gyógyszertámogatás	315 129,5	261 982,9	83,1%	279 981,0	243 825,5	87,1%
Gyógyászati segédeszköz támogatás	51 304,2	42 315,9	82,5%	43 313,0	42 242,4	97,5%
EA egyéb természetbeni ellátásai	14 720,6	12 023,2	81,7%	19 710,0	13 824,3	70,1%
TB költségvetési szervek kiadásai	9 960,7	8 731,4	87,7%	9 139,4	8 186,0	89,6%
Egyéb kiadások	5 024,8	4 431,4	88,2%	13 860,0	9 148,2	66,0%
EGYENLEGEK PÉNZFORGALMI SZEMLÉLETBEN						
KÖZPONTI KÖLTSÉGVETÉS	-611 223,4	-729 448,9	119,3%	-1 043 462,7	-1 192 389,0	114,3%
ELKÜLÖNÍTETT ÁLLAMI PÉNZALAPOK	130 142,4	132 957,3	102,2%	-7 372,1	70 046,1	
TÁRSADALOMBIZTOSÍTÁSI ALAPOK	-117 562,3	-61 578,8	52,4%		234 663,5	
ebből: Nyugdíjbiztosítási Alap	-70 639,1	-27 060,7	38,3%		178 187,0	
Egészségbiztosítási Alap	-46 923,2	-34 518,1	73,6%		56 476,6	
KÖZPONTI ALRENDSZER ÖSSZESEN	-598 643,3	-658 070,4	109,9%	-1 050 834,8	-887 679,4	84,5%

A KÖZPONTI KORMÁNYZAT ELŐZETES MÉRLEGE

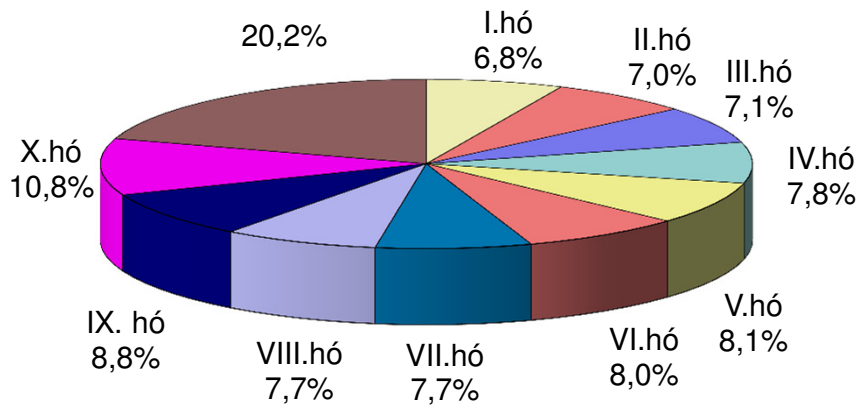
BEVÉTELEK	Októberi adatok		
	2012. év	2013. év	teljesítés %-a
KÖZPONTI KÖLTSÉGVETÉS	839 938,1	1 101 720,6	131,2%
GAZDÁLKODÓ SZERVEZETEK BEFIZETÉSEI	181 300,1	120 239,7	66,3%
Társasági adó	26 166,2	25 660,5	98,1%
Hitelintézeti járadék	2 105,3	3 302,7	156,9%
Cégautóadó	7 305,7	6 626,5	90,7%
Energiaellátók jövedelemadója	-1 220,3	22,6	-1,9%
Egyszerűsített vállalkozási adó	30 051,0	21 816,0	72,6%
Energia adó	630,1	880,0	139,7%
Környezetterhelési díj	858,7	126,8	14,8%
Bányajáradék	7 158,9	5 849,9	81,7%
Játékadó	2 674,3	2 906,5	108,7%
Egyéb befizetések	1 911,9	4 023,3	210,4%
Egyéb központosított bevételek	34 433,8	43 762,6	127,1%
Pénzügyi szervezetek különadója	232,2	-223,6	-96,3%
Egyes ágazatokat terhelő különadó	68 992,3	-313,0	-0,5%
Kisadózók tételes adója		2 859,5	
Kisvállalati adó		1 760,5	
Közműadó		1 179,0	
FOGYASZTÁSHOZ KAPCSOLT ADÓK	230 278,2	355 488,1	154,4%
Általános forgalmi adó	150 633,9	225 875,1	149,9%
Jövedéki adó	75 464,8	82 645,2	109,5%
Regisztrációs adó	1 186,9	1 445,7	121,8%
Távközlési adó	2 992,5	4 646,8	155,3%
Pénzügyi tranzakciós illeték		39 076,2	
Biztosítási adó		1 799,1	
LAKOSSÁG BEFIZETÉSEI	135 905,6	148 109,9	109,0%
Személyi jövedelemadó	128 499,9	127 221,4	99,0%
Adóbefizetések	13,4	28,2	210,9%
Illetékbefizetések	7 345,2	10 100,2	137,5%
Gépjárműadó		10 701,1	
Háztartási alkalmazott utáni regisztrációs díj	1,1	2,3	204,9%
M.személyek jogviszony megszűnéséhez kapcs. egyes jövedelmek különadója	46,0	56,9	123,7%
KÖLTSÉGVETÉSI SZERVEK ÉS FEJEZETI KEZELÉSŰ ELŐIRÁNYZATOK BEVÉTELEI	268 147,2	435 525,6	162,4%
Költségvetési szervek bevételei	148 200,8	140 009,0	94,5%
Szakmai fejezeti kezelésű előirányzatok bevételei	119 946,4	295 516,6	246,4%
BEFIZETÉS AZ ÁLLAMHÁZTARTÁS ALRENDSZEREIBŐL	8 129,1	15 428,0	189,8%
Központi költségvetési szervek befizetései	6 143,7	6 267,8	102,0%
Elkülönített állami pénzalapok befizetése		7 589,3	
Hozzájárulás a Nemzeti Család- és Szociálpolitikai Alaphoz	1 476,2		
Helyi önkormányzatok befizetései	509,2	1 570,8	308,5%
ÁLLAMI VAGYONNAL KAPCSOLATOS BEFIZETÉSEK	1 169,7	1 662,4	142,1%
KAMATBEVÉTELEK	12 643,7	16 772,1	132,7%
EGYÉB BEVÉTELEK	564,0	4 946,5	877,0%
EGYÉB UNIÓS BEVÉTELEK	1 800,5	3 548,3	197,1%
Vám és cukorágazati hozzájárulás visszatérítése	760,9	825,4	108,5%
Uniós támogatások utólagos megtérítése	1 039,7	2 722,8	261,9%
ELKÜLÖNÍTETT ÁLLAMI PÉNZALAPOK	59 085,8	50 595,0	85,6%
KÖZPONTI NUKLEÁRIS PÉNZÜGYI ALAP	1 608,6	1 661,2	103,3%
NEMZETI FOGLALKOZTATÁSI ALAP	50 221,8	37 136,0	73,9%
Szakképzési hozzájárulás	6 089,7	5 450,9	89,5%
Egészségbiztosítási- és munkaerőpiaci járulék NFA-t megillető hányada	16 239,9	10 492,8	64,6%
TÁMOP intézkedések bevételei	11 077,0	10 025,6	90,5%
Költségvetési támogatás	17 000,0	2 286,6	13,5%
Munkahelyvédelmi akciótervvel összefüggő hozzájárulás		8 047,5	
Egyéb bevételek	-184,8	832,6	-450,6%
WMÁB KÁRTALANÍTÁSI ALAP	1,6	1,2	74,9%
KUTATÁSI ÉS TECHNOLÓGIAI INNOVÁCIÓS ALAP	5 844,0	8 706,6	149,0%
BETHLEN GÁBOR ALAP	167,3	1 950,1	1165,3%
NEMZETI KULTURÁLIS ALAP	1 242,4	1 140,0	91,8%
TÁRSADALOMBIZTOSÍTÁSI ALAPOK	372 097,0	410 909,0	110,4%
NYUGDÍJBIZTOSÍTÁSI ALAP	228 848,9	259 361,9	113,3%
Szociális hozzájárulási adó és járulékok	214 577,9	245 997,7	114,6%
Egyéb járulékok és hozzájárulások	4 192,1	3 653,9	87,2%
Késedelmi pótlék és bírság	819,7	681,0	83,1%
Költségvetési támogatások, térítések	8 459,2	8 153,2	96,4%
Egyéb bevételek	800,0	876,1	109,5%
EGÉSZSÉGBIZTOSÍTÁSI ALAP	143 248,1	151 547,1	105,8%
Biztosított egészségbiztosítási járulék	61 592,2	51 248,5	83,2%
Egyéb járulékok és hozzájárulások	1 388,6	1 368,3	98,5%
Egészségügyi hozzájárulás	8 475,9	10 070,6	118,8%
Késedelmi pótlék és bírság	276,1	189,0	68,5%
Költségvetési támogatások, térítések	49 785,0	81 168,0	163,0%
Rokkantsági, rehab. ellátások fedezetére Ny.Alaptól átvett pénzeszköz	13 230,3		
Egyéb bevételek	8 500,0	7 502,6	88,3%

KIADÁSOK	Októberi adatok		
	2012. év	2013. év	teljesítés %-a
KÖZPONTI KÖLTSÉGVETÉS	940 531,3	1 077 254,5	114,5%
EGYEDI ÉS NORMATÍV TÁMOGATÁSOK	28 780,2	17 748,9	61,7%
KÖZSZOLGÁLATI MŰSORSZOLGÁLTATÁS TÁMOGATÁSA	5 150,0	5 713,2	110,9%
SZOCIÁLPOLITIKAI MENETDÍJ TÁMOGATÁS	8 924,9	8 588,0	96,2%
LAKÁSÉPÍTÉSI TÁMOGATÁSOK	10 331,0	19 919,2	192,8%
NEMEZETI CSALÁD- ÉS SZOCIÁLPOLITIKAI ALAP	102 068,5	95 470,8	93,5%
Családi támogatások	70 707,7	68 645,0	97,1%
Korhatár alatti ellátások	21 605,0	16 279,1	75,3%
Jövedelempótló és jövedelem kiegészítő szociális támogatások	7 482,3	8 417,1	112,5%
Különféle jogcímen adott térítések	2 273,5	2 129,5	93,7%
KÖLTSÉGVETÉSI SZERVEK ÉS FEJEZETI KEZELÉSŰ ELŐIRÁNYZATOK KIADÁSAI	491 990,2	586 598,6	119,2%
Költségvetési szervek kiadásai	311 121,5	320 917,0	103,1%
Szakmai fejezeti kezelésű előirányzatok kiadásai	180 868,7	265 681,6	146,9%
AZ ÁLLAMHÁZTARTÁS ALRENDSZEREINEK TÁMOGATÁSA	154 525,3	155 156,1	100,4%
Elkülönített állami pénzalapok támogatása	17 201,4	12 135,1	70,5%
Garancia és hozzájárulás a társadalombiztosítási ellátásokhoz	57 791,2	88 871,2	153,8%
Helyi önkormányzatok támogatása	79 532,7	54 149,8	68,1%
KAMATKIADÁSOK	99 832,3	70 303,3	70,4%
TÁRSADALMI ÖNSZERVEZŐDÉSEK TÁMOGATÁSA	952,5	952,5	100,0%
KORMÁNYZATI RENDKÍVÜLI KIADÁSOK	438,1	348,2	79,5%
KEZESSÉGÉRVÉNYESÍTÉS	1 373,1	1 759,1	128,1%
EGYÉB KIADÁSOK	6 510,4	11 824,5	181,6%
TARTALÉKOK			
Rendkívüli kormányzati intézkedések			
Céltartalékok			
Országvédelmi Alap			
TÁMOGATÁS AZ ÖNK-I ADÓSSÁGOK TÖRLESZTÉSÉHEZ			
HOZZÁJÁRULÁS AZ EU KÖLTSÉGVETÉSÉHEZ	20 302,2	12 227,6	60,2%
ÁLLAMI VAGYONNAL KAPCSOLATOS KIADÁSOK	9 352,6	90 644,3	969,2%
ELKÜLÖNÍTETT ÁLLAMI PÉNZALAPOK	27 920,2	35 307,5	126,5%
KÖZPONTI NUKLEÁRIS PÉNZÜGYI ALAP	831,3	818,0	98,4%
NEMZETI FOGLALKOZTATÁSI ALAP	23 841,6	28 626,9	120,1%
Passzív kiadások	4 210,3	3 347,4	79,5%
Startmunka-program	10 268,0	10 727,8	104,5%
EU-s elő- és társfinanszírozás	3 930,4	4 126,6	105,0%
Egyéb kiadások	5 432,9	10 425,1	191,9%
WMÁB KÁRTALANÍTÁSI ALAP		3,9	
KUTATÁSI ÉS TECHNOLÓGIAI INNOVÁCIÓS ALAP	1 918,1	3 479,1	181,4%
BETHLEN GÁBOR ALAP	796,2	1 319,5	165,7%
NEMZETI KULTURÁLIS ALAP	533,0	1 060,2	198,9%
TÁRSADALOMBIZTOSÍTÁSI ALAPOK	414 952,8	389 294,1	93,8%
NYUGDÍJBIZTOSÍTÁSI ALAP	235 527,7	239 722,4	101,8%
Nyugellátások	219 151,8	238 516,0	108,8%
TB költségvetési szervek kiadásai	1 357,3	746,4	55,0%
Egyéb kiadások	15 018,7	460,1	3,1%
EGÉSZSÉGBIZTOSÍTÁSI ALAP	179 425,0	149 571,6	83,4%
Táppénz	4 581,4	5 150,2	112,4%
GYED	7 312,9	7 967,3	108,9%
EA egyéb pénzbeli ellátásai	4 266,1	4 206,8	98,6%
Rokkantsági, rehabilitációs ellátások	28 587,3	28 451,7	99,5%
Gyógyító megelőző ellátás	103 074,7	71 929,3	69,8%
Gyógyszertámogatás	24 329,1	25 279,2	103,9%
Gyógyászati segédeszköz támogatás	4 352,7	4 288,7	98,5%
EA egyéb természetbeni ellátásai	1 173,1	1 170,4	99,8%
TB költségvetési szervek kiadásai	995,0	832,0	83,6%
Egyéb kiadások	752,8	296,1	39,3%
EGYENLEGEK PÉNZFORGALMI SZEMLELETBEN			
KÖZPONTI KÖLTSÉGVETÉS	-100 593,2	24 466,1	-24,3%
ELKÜLÖNÍTETT ÁLLAMI PÉNZALAPOK	31 165,6	15 287,5	49,1%
TÁRSADALOMBIZTOSÍTÁSI ALAPOK	-42 855,8	21 615,0	-50,4%
ebből: Nyugdíjbiztosítási Alap	-6 678,8	19 639,5	-294,1%
Egészségbiztosítási Alap	-36 176,9	1 975,5	-5,5%
KÖZPONTI ALRENDSZER ÖSSZESEN	-112 283,3	61 368,6	-54,7%

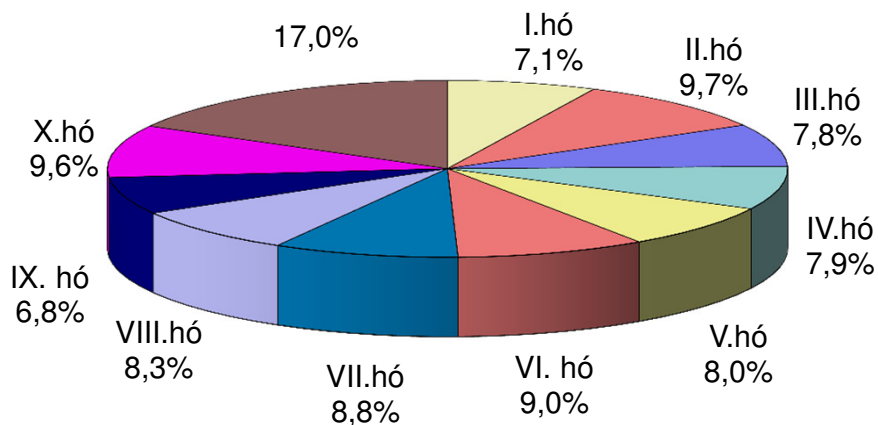
A központi költségvetés főösszegeinek alakulása és az egyenleg változása 2013. évben



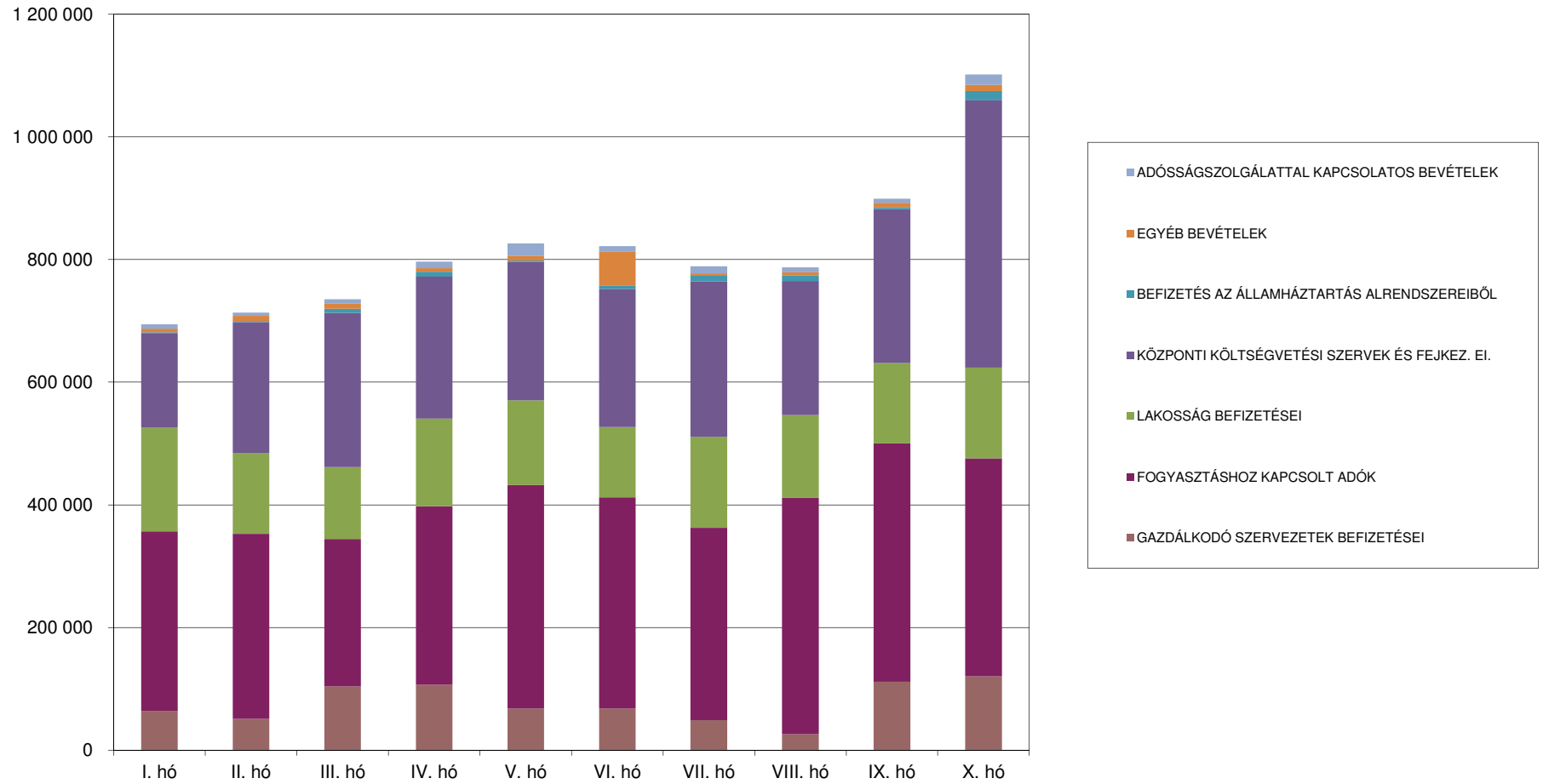
A központi költségvetés 2013. évi bevételeinek havonkénti alakulása az éves előirányzat százalékában



A központi költségvetés 2013. évi kiadásainak havonkénti alakulása az éves előirányzat százalékában



A központi költségvetés bevételeinek alakulása bevételcsoportonként 2013. évben



A központi költségvetés kiadásainak havonkénti alakulása kiadáscsoportonként 2013. évben

