

**AZ ÁLLAMHÁZTARTÁS KÖZPONTI ALRENDSZERÉNEK ELŐZETES MÉRLEGE**

BEVÉTELEK	2 0 0 9. évi			2 0 1 0. évi		
	teljesítés /előzetes/	I-VI. hó	teljesítés %-a	előirányzat	I-VI. hó	előír. %-a
<b>KÖZPONTI KÖLTSÉGVETÉS</b>	<b>8 321 092,8</b>	<b>3 837 886,3</b>	<b>46,1%</b>	<b>7 929 155,1</b>	<b>3 814 666,4</b>	<b>48,1%</b>
<b>GAZDÁLKODÓ SZERVEZETEK BEFIZETÉSEI</b>	<b>1 017 459,2</b>	<b>464 704,5</b>	<b>45,7%</b>	<b>1 063 946,9</b>	<b>351 895,2</b>	<b>33,1%</b>
Társasági adó	385 543,1	220 594,6	57,2%	609 300,0	140 038,2	23,0%
Társas vállalkozások különadója	156 859,2	62 359,2	39,8%		16 477,3	
Hitelintézeti járadék	12 619,0	3 431,4	27,2%	13 000,0	2 768,1	21,3%
Cégautóadó	18 036,7	4 522,1	25,1%	24 000,0	13 240,8	55,2%
Egyszerűsített vállalkozási adó	169 703,5	44 439,0	26,2%	182 600,0	46 601,3	25,5%
Energia adó	13 182,9	8 323,3	63,1%	16 400,0	10 274,8	62,7%
Környezetterhelési díj	10 702,7	3 164,6	29,6%	9 500,0	2 580,5	27,2%
Bányajáradék	26 620,5	11 698,8	43,9%	47 000,0	53 773,2	114,4%
Játékadó	66 736,1	34 570,5	51,8%	63 097,9	26 929,2	42,7%
Egyéb befizetések	21 733,6	13 341,7	61,4%	32 000,0	15 867,7	49,6%
Egyéb központosított bevételek	111 552,0	58 254,5	52,2%	47 049,0	21 826,7	46,4%
Energiaellátók jövedelemadója	24 170,0	4,7	0,0%	20 000,0	1 517,4	7,6%
<b>FOGYASZTÁSHOZ KAPCSOLT ADÓK</b>	<b>3 070 856,2</b>	<b>1 337 992,9</b>	<b>43,6%</b>	<b>3 246 100,0</b>	<b>1 430 681,1</b>	<b>44,1%</b>
Általános forgalmi adó	2 168 488,2	929 662,8	42,9%	2 313 900,0	1 057 338,0	45,7%
Jövedéki adó	868 815,5	386 380,4	44,5%	892 900,0	358 511,5	40,2%
Regisztrációs adó	33 552,4	21 949,6	65,4%	39 300,0	14 831,7	37,7%
<b>LAKOSSÁG BEFIZETÉSEI</b>	<b>2 020 176,8</b>	<b>1 020 014,1</b>	<b>50,5%</b>	<b>2 051 200,0</b>	<b>924 513,8</b>	<b>45,1%</b>
Személyi jövedelemadó	1 874 224,0	947 560,1	50,6%	1 881 100,0	869 813,2	46,2%
Magánszemélyek különadója	25 504,9	14 391,0	56,4%	4 300,0	5 870,5	136,5%
Adóbefizetések	8 272,1	2 059,7	24,9%	5 800,0	2 505,3	43,2%
Illetékbefizetések	112 175,9	56 003,3	49,9%	110 000,0	44 044,3	40,0%
Egyes vagyontárgyak adója				50 000,0	2 280,5	4,6%
<b>KÖLTSÉGVETÉSI SZERVEK ÉS FEJEZETI KEZELÉSŰ ELŐIRÁNYZATOK BEVÉTELEI</b>	<b>1 621 651,8</b>	<b>743 624,6</b>	<b>45,9%</b>	<b>1 296 804,1</b>	<b>878 956,3</b>	<b>67,8%</b>
Költségvetési szervek bevételei	797 706,9	393 352,1	49,3%	580 637,3	451 499,2	77,8%
Szakmai fejezeti kezelésű előirányzatok saját bevételei	237 067,2	128 455,9	54,2%	73 695,4	63 219,8	85,8%
Fejezeti kezelésű előír. és kp.-i beruh. EU támogatása	586 877,7	221 816,6	37,8%	642 471,4	364 237,3	56,7%
<b>BEFIZETÉS AZ ÁLLAMHÁZTARTÁS ALRENDSZEREIBŐL</b>	<b>226 423,6</b>	<b>100 026,7</b>	<b>44,2%</b>	<b>40 669,0</b>	<b>24 165,8</b>	<b>59,4%</b>
Központi költségvetési szervektől származó befizetések	65 491,1	8 255,6	12,6%	23 169,0	11 086,8	47,9%
Elkülönített állami pénzalapok befizetése	146 060,7	79 299,4	54,3%	8 000,0	4 000,2	50,0%
Helyi önkormányzatok befizetése	14 871,8	12 471,8	83,9%	9 500,0	9 078,8	95,6%
<b>ÁLLAMI VAGYONNAL KAPCSOLATOS BEFIZETÉSEK</b>	<b>143 355,0</b>	<b>58 341,9</b>	<b>40,7%</b>	<b>101 439,7</b>	<b>30 764,4</b>	<b>30,3%</b>
<b>ADÓSSÁGSZOLGÁLTATLAL KAPCSOLATOS ÉS EGYÉB BEVÉTELEK</b>	<b>184 348,0</b>	<b>78 857,1</b>	<b>42,8%</b>	<b>118 168,3</b>	<b>149 171,2</b>	<b>126,2%</b>
<b>EGYÉB UNIÓS BEVÉTELEK</b>	<b>36 822,1</b>	<b>34 324,6</b>	<b>93,2%</b>	<b>10 827,1</b>	<b>24 518,6</b>	<b>226,5%</b>
Vám és cukorágazati hozzájárulás beszedési költség megtérítése	8 151,6	4 134,6	50,7%	7 376,0	3 873,7	52,5%
Uniós támogatások utólagos megtérülése	28 670,5	30 190,0	105,3%	3 451,1	20 645,0	598,2%
<b>ELKÜLÖNÍTETT ÁLLAMI PÉNZALAPOK</b>	<b>466 184,0</b>	<b>251 147,3</b>	<b>53,9%</b>	<b>423 029,5</b>	<b>210 872,0</b>	<b>49,8%</b>
<b>KÖZPONTI NUKLEÁRIS PÉNZÜGYI ALAP</b>	<b>33 751,4</b>	<b>22 333,4</b>	<b>66,2%</b>	<b>35 440,1</b>	<b>24 184,2</b>	<b>68,2%</b>
<b>MUNKAERŐPIACI ALAP</b>	<b>368 867,1</b>	<b>200 231,8</b>	<b>54,3%</b>	<b>332 163,0</b>	<b>158 965,7</b>	<b>47,9%</b>
Szakképzési hozzájárulás	43 540,4	20 046,4	46,0%	49 000,0	23 040,7	47,0%
Rehabilitációs hozzájárulás	15 014,1	7 470,3	49,8%	62 393,0	20 973,4	33,6%
Egészségbizt. és munkaerőpiaci járulék	277 996,6	157 325,2	56,6%	180 000,0	95 372,3	53,0%
Egyéb bevételek	32 316,1	15 389,7	47,6%	40 770,0	19 579,4	48,0%
<b>WMÁB KÁRTALANÍTÁSI ALAP</b>	<b>23,4</b>	<b>15,5</b>	<b>65,9%</b>	<b>21,4</b>	<b>11,8</b>	<b>55,2%</b>
<b>KUTATÁSI ÉS TECHNOLÓGIAI INNOVÁCIÓS ALAP</b>	<b>53 616,2</b>	<b>23 421,5</b>	<b>43,7%</b>	<b>43 695,9</b>	<b>19 071,0</b>	<b>43,6%</b>
<b>SZÜLŐFÖLD ALAP</b>	<b>1 881,8</b>	<b>827,1</b>	<b>44,0%</b>	<b>1 594,1</b>	<b>1 787,7</b>	<b>112,1%</b>
<b>NEMZETI KULTURÁLIS ALAP</b>	<b>8 043,9</b>	<b>4 318,1</b>	<b>53,7%</b>	<b>10 115,0</b>	<b>6 851,6</b>	<b>67,7%</b>
<b>TÁRSADALOMBIZTOSÍTÁSI ALAPOK</b>	<b>4 128 830,2</b>	<b>2 089 351,4</b>	<b>50,6%</b>	<b>4 310 496,0</b>	<b>2 160 985,7</b>	<b>50,1%</b>
<b>NYUGDÍJBIZTOSÍTÁSI ALAP</b>	<b>2 859 439,0</b>	<b>1 416 596,8</b>	<b>49,5%</b>	<b>2 934 401,0</b>	<b>1 462 694,2</b>	<b>49,8%</b>
Munkáltatói és biztosított járulék	2 125 733,1	1 071 739,0	50,4%	2 193 273,7	1 086 507,5	49,5%
Kedvezményes nyugellátások kiadásaihoz hozzájárulás	68 549,4	34 732,7	50,7%	77 444,3	39 870,8	51,5%
Egyéb járulékok és hozzájárulások	20 565,2	8 538,8	41,5%	21 004,6	14 291,6	68,0%
GYED-ben részesülők után átvett pénzeszköz	21 605,0	10 802,5	50,0%	21 605,0	10 802,5	50,0%
Készenléti pótlék és bírság	9 373,8	5 968,0	63,7%	12 120,0	4 961,3	40,9%
Központi költségvetési támogatások, térítések	599 068,2	277 474,7	46,3%	595 018,7	298 995,7	50,2%
TB költségvetési szervek bevételei	2 599,7	1 473,1	56,7%	1 900,0	1 502,0	79,1%
Egyéb bevételek	11 944,6	5 868,1	49,1%	12 034,7	5 762,9	47,9%
<b>EGÉSZSÉGBIZTOSÍTÁSI ALAP</b>	<b>1 269 391,3</b>	<b>672 754,6</b>	<b>53,0%</b>	<b>1 376 095,0</b>	<b>698 291,5</b>	<b>50,7%</b>
Munkáltatói és biztosított járulék	756 551,0	408 865,9	54,0%	588 010,0	310 842,7	52,9%
Egyéb járulékok és hozzájárulások	27 861,9	13 800,7	49,5%	48 369,5	10 565,1	21,8%
Egészségügyi hozzájárulás	109 934,1	60 306,3	54,9%	49 100,0	28 340,8	57,7%
Készenléti pótlék és bírság	4 246,4	2 702,8	63,6%	4 000,0	1 586,4	39,7%
Központi költségvetési támogatások, térítések	319 141,6	159 571,0	50,0%	617 271,0	308 635,0	50,0%
TB költségvetési szervek bevételei	1 732,7	1 001,0	57,8%	936,1	1 057,9	113,0%
Egyéb bevételek	49 923,6	26 506,9	53,1%	68 408,4	37 263,7	54,5%

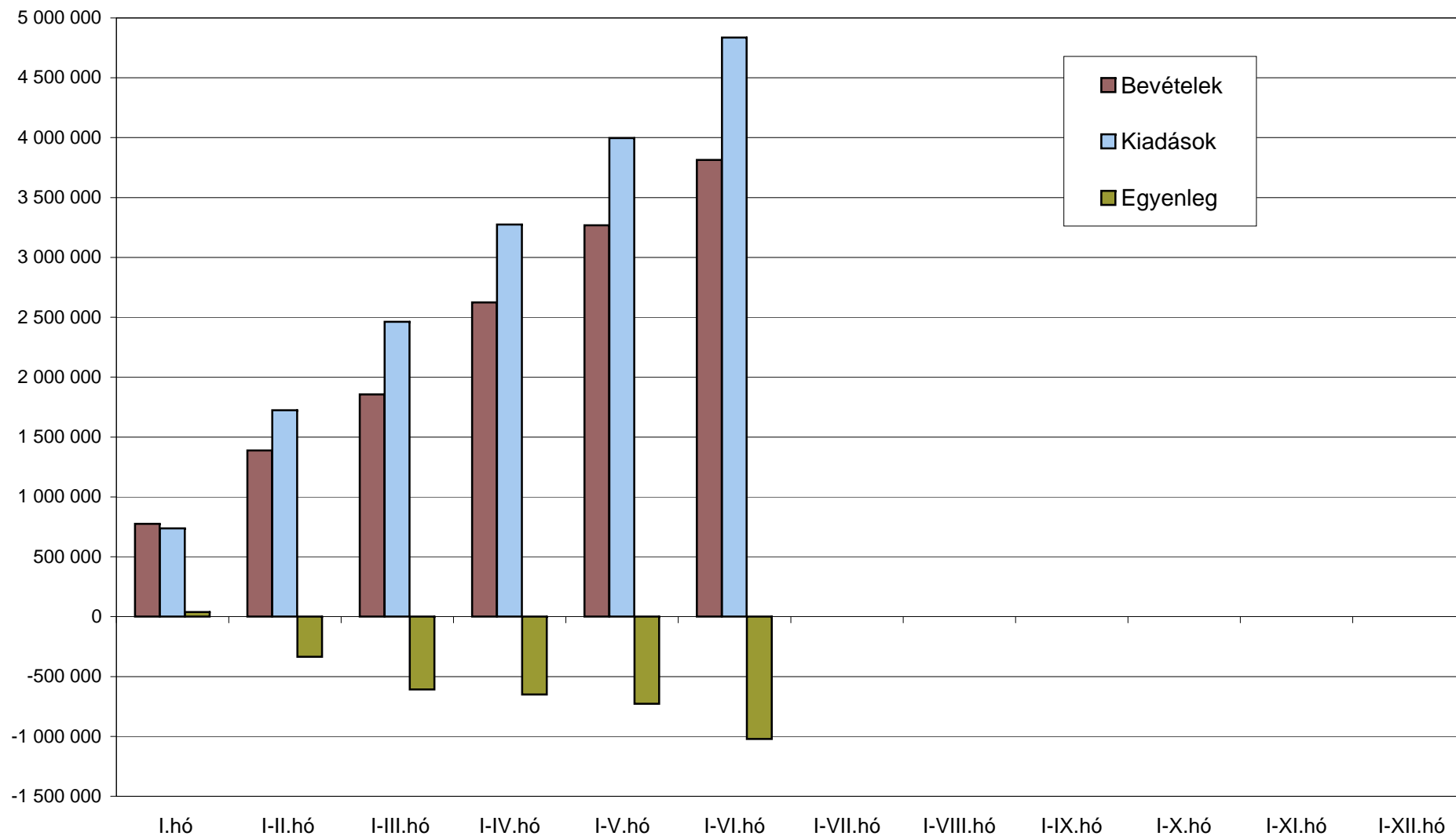
KIADÁSOK	2009. évi			2010. évi		
	teljesítés /előzetes/	I-VI. hó	teljesítés %-a	előirányzat	I-VI. hó	előír. %-a
<b>KÖZPONTI KÖLTSÉGVETÉS</b>	<b>9 058 271,7</b>	<b>4 551 795,6</b>	<b>50,3%</b>	<b>8 765 218,1</b>	<b>4 836 566,1</b>	<b>55,2%</b>
<b>EGYEDI ÉS NORMATÍV TÁMOGATÁSOK</b>	<b>178 578,2</b>	<b>18 398,5</b>	<b>10,3%</b>	<b>160 630,0</b>	<b>84 576,9</b>	<b>52,7%</b>
<b>KÖZSZOLGÁLATI MŰSORSZOLGÁLTATÁS TÁMOGATÁSA</b>	<b>53 743,8</b>	<b>25 773,0</b>	<b>48,0%</b>	<b>47 151,0</b>	<b>24 543,0</b>	<b>52,1%</b>
<b>FOGYASZTÓI ÁRKIEGÉSZÍTÉS</b>	<b>107 397,9</b>	<b>56 858,8</b>	<b>52,9%</b>	<b>108 500,0</b>	<b>56 303,4</b>	<b>51,9%</b>
<b>LAKÁSÉPÍTÉSI TÁMOGATÁSOK</b>	<b>199 289,3</b>	<b>101 870,9</b>	<b>51,1%</b>	<b>147 257,0</b>	<b>68 501,9</b>	<b>46,5%</b>
<b>CSALÁDI TÁMOGATÁSOK, SZOCIÁLIS JUTTATÁSOK</b>	<b>640 979,8</b>	<b>322 811,0</b>	<b>50,4%</b>	<b>642 793,0</b>	<b>317 870,5</b>	<b>49,5%</b>
Családi támogatások	464 646,6	232 562,6	50,1%	461 836,0	229 481,8	49,7%
Jövedelemplótló és jöv. kiegészítő szoc. támogatások	149 862,1	76 693,3	51,2%	152 907,0	74 733,7	48,9%
Különbféle jogcímen adott térítések	26 471,0	13 555,0	51,2%	28 050,0	13 655,0	48,7%
<b>KÖLTSÉGVETÉSI SZERVEK ÉS FEJEZETI KEZELÉSŰ ELŐIRÁNYZATOK KIADÁSAI</b>	<b>4 039 370,9</b>	<b>1 971 050,7</b>	<b>48,8%</b>	<b>3 483 726,9</b>	<b>2 145 071,0</b>	<b>61,6%</b>
Költségvetési szervek kiadásai	2 234 813,8	1 132 228,6	50,7%	1 840 324,7	1 211 653,5	65,8%
Szakmai fejezeti kezelésű előirányzatok kiadásai	1 804 557,1	838 822,1	46,5%	1 643 402,2	933 417,5	56,8%
<b>AZ ÁLLAMHÁZTARTÁS ALRENDSZEREINEK TÁMOGATÁSA</b>	<b>2 262 827,0</b>	<b>1 144 106,2</b>	<b>50,6%</b>	<b>2 404 141,1</b>	<b>1 304 657,4</b>	<b>54,3%</b>
Elkülönített állami pénzalapok támogatása	40 580,8	19 805,1	48,8%	32 919,8	17 549,5	53,3%
Garancia és hozzájárulás a TB alapok kiadásaihoz	913 794,4	435 220,3	47,6%	1 206 789,7	605 750,4	50,2%
Helyi önkormányzatok támogatása	1 308 451,9	689 080,9	52,7%	1 164 431,6	681 357,5	58,5%
<b>TÁRSADALMI ÖNSZERVEZŐDÉSEK TÁMOGATÁSA</b>	<b>5 317,9</b>	<b>2 711,2</b>	<b>51,0%</b>	<b>5 317,3</b>	<b>2 711,9</b>	<b>51,0%</b>
<b>KAMATKIADÁSOK</b>	<b>1 161 801,7</b>	<b>661 707,4</b>	<b>57,0%</b>	<b>1 153 342,3</b>	<b>640 351,2</b>	<b>55,5%</b>
<b>KAMATKOCKÁZATI TARTALÉK</b>				<b>50 000,0</b>		
<b>TARTALÉKOK</b>				<b>188 878,1</b>		
Általános tartalék				57 278,1		
Céltartalékok				33 000,0		
Stabilitási tartalék				98 600,0		
<b>ÁLLAMI VAGYONNAL KAPCSOLATOS KIADÁSOK</b>	<b>97 453,6</b>	<b>64 310,8</b>	<b>66,0%</b>	<b>81 366,6</b>	<b>39 702,6</b>	<b>48,8%</b>
<b>KORMÁNYZATI RENDKÍVÜLI KIADÁSOK</b>	<b>14 402,8</b>	<b>7 277,3</b>	<b>50,5%</b>	<b>11 034,3</b>	<b>5 181,4</b>	<b>47,0%</b>
<b>ÁLLAM ÁLTAL VÁLLALT KEZESSÉG ÉRVÉNYESÍTÉSE</b>	<b>20 410,4</b>	<b>8 401,9</b>	<b>41,2%</b>	<b>20 379,0</b>	<b>16 542,4</b>	<b>81,2%</b>
<b>EGYÉB KIADÁSOK</b>	<b>51 487,3</b>	<b>29 253,5</b>	<b>56,8%</b>	<b>39 869,2</b>	<b>21 564,1</b>	<b>54,1%</b>
<b>ADÓSSÁGÁTVÁLLALÁS</b>	<b>1 553,5</b>	<b>1 482,7</b>	<b>95,4%</b>	<b>73,1</b>	<b>73,1</b>	<b>99,9%</b>
<b>HOZZÁJÁRULÁS AZ EU KÖLTSÉGVETÉSÉHEZ</b>	<b>223 657,8</b>	<b>135 781,7</b>	<b>60,7%</b>	<b>220 759,2</b>	<b>108 915,4</b>	<b>49,3%</b>
<b>ELKÜLÖNÍTETT ÁLLAMI PÉNZALAPOK</b>	<b>496 541,2</b>	<b>236 405,3</b>	<b>47,6%</b>	<b>387 904,4</b>	<b>180 252,0</b>	<b>46,5%</b>
<b>KÖZPONTI NUKLEÁRIS PÉNZÜGYI ALAP</b>	<b>13 913,6</b>	<b>5 425,2</b>	<b>39,0%</b>	<b>18 715,0</b>	<b>7 275,5</b>	<b>38,9%</b>
<b>MUNKAERŐPIACI ALAP</b>	<b>427 131,9</b>	<b>208 015,9</b>	<b>48,7%</b>	<b>313 763,0</b>	<b>149 060,0</b>	<b>47,5%</b>
Passzív kiadások	145 540,9	68 106,5	46,8%	143 469,0	79 090,0	55,1%
Befizetés a központi költségvetésbe	146 060,7	79 299,4	54,3%	8 000,0	4 000,2	50,0%
Működési kiadások	30 945,2	14 343,1	46,3%	29 872,9	14 203,4	47,5%
Egyéb kiadások	104 585,1	46 266,9	44,2%	132 421,1	51 766,5	39,1%
<b>WMÁB KÁRTALANÍTÁSI ALAP</b>	<b>7,6</b>	<b>3,5</b>	<b>46,2%</b>	<b>21,4</b>	<b>6,2</b>	<b>28,9%</b>
<b>KUTATÁSI ÉS TECHNOLÓGIAI INNOVÁCIÓS ALAP</b>	<b>43 056,1</b>	<b>16 881,1</b>	<b>39,2%</b>	<b>43 695,9</b>	<b>18 438,6</b>	<b>42,2%</b>
<b>SZÜLŐFÖLD ALAP</b>	<b>2 763,5</b>	<b>1 349,5</b>	<b>48,8%</b>	<b>1 594,1</b>	<b>1 558,0</b>	<b>97,7%</b>
<b>NEMZETI KULTURÁLIS ALAP</b>	<b>9 668,4</b>	<b>4 730,1</b>	<b>48,9%</b>	<b>10 115,0</b>	<b>3 913,7</b>	<b>38,7%</b>
<b>TÁRSADALOMBIZTOSÍTÁSI ALAPOK</b>	<b>4 286 139,9</b>	<b>2 203 021,7</b>	<b>51,4%</b>	<b>4 379 904,3</b>	<b>2 203 346,2</b>	<b>50,3%</b>
<b>NYUGDÍJBIZTOSÍTÁSI ALAP</b>	<b>2 867 225,9</b>	<b>1 477 475,0</b>	<b>51,5%</b>	<b>2 934 401,0</b>	<b>1 455 521,6</b>	<b>49,6%</b>
Nyugellátások	2 835 032,3	1 461 253,6	51,5%	2 902 518,2	1 439 898,9	49,6%
TB költségvetési szervek kiadásai	25 681,2	12 377,3	48,2%	24 677,8	11 910,1	48,3%
Egyéb kiadások	6 512,4	3 844,1	59,0%	7 205,0	3 712,7	51,5%
<b>EGÉSZSÉGBIZTOSÍTÁSI ALAP</b>	<b>1 418 914,0</b>	<b>725 546,7</b>	<b>51,1%</b>	<b>1 445 503,3</b>	<b>747 824,6</b>	<b>51,7%</b>
Táppénz	108 029,8	56 088,8	51,9%	96 535,1	41 491,0	43,0%
GYED	89 648,8	44 207,9	49,3%	90 021,0	46 205,9	51,3%
EA egyéb pénzbeli ellátásai	49 612,7	23 882,4	48,1%	51 100,6	25 081,8	49,1%
Gyógyító megelőző ellátás	719 031,0	374 857,2	52,1%	757 632,1	408 521,8	53,9%
Gyógyszertámogatás	343 174,8	171 371,0	49,9%	345 374,4	173 688,1	50,3%
Gyógyászati segédeszköz támogatás	46 352,4	23 720,7	51,2%	45 400,3	20 856,2	45,9%
EA egyéb természetbeni ellátásai	14 631,3	6 535,8	44,7%	13 064,4	7 003,0	53,6%
TB költségvetési szervek kiadásai	23 081,2	12 150,0	52,6%	20 951,6	11 912,5	56,9%
Egyéb kiadások	25 352,0	12 732,8	50,2%	25 423,8	13 064,2	51,4%
<b>EGYENLEGEK PÉNZFORGALMI SZEMLELETBEN</b>						
<b>KÖZPONTI KÖLTSÉGVETÉS</b>	<b>-737 178,9</b>	<b>-713 909,2</b>	<b>96,8%</b>	<b>-836 063,0</b>	<b>-1 021 899,7</b>	<b>122,2%</b>
<b>ELKÜLÖNÍTETT ÁLLAMI PÉNZALAPOK</b>	<b>-30 357,2</b>	<b>14 742,0</b>	<b>-</b>	<b>35 125,1</b>	<b>30 620,0</b>	<b>87,2%</b>
<b>TÁRSADALOMBIZTOSÍTÁSI ALAPOK</b>	<b>-157 309,6</b>	<b>-113 670,3</b>	<b>72,3%</b>	<b>-69 408,3</b>	<b>-42 360,5</b>	<b>61,0%</b>
ebből: Nyugdíjbiztosítási Alap	-7 786,9	-60 878,2	781,8%	7 172,6	7 172,6	
Egészségbiztosítási Alap	-149 522,7	-52 792,1	35,3%	-69 408,3	-49 533,1	71,4%
<b>KÖZPONTI ALRENDSZER ÖSSZESEN</b>	<b>-924 845,8</b>	<b>-812 837,5</b>	<b>87,9%</b>	<b>-870 346,2</b>	<b>-1 033 640,2</b>	<b>118,8%</b>

**AZ ÁLLAMHÁZTARTÁS KÖZPONTI ALRENDSZERÉNEK ÖSSZEHASONLÍTÓ MÉRLEGE**

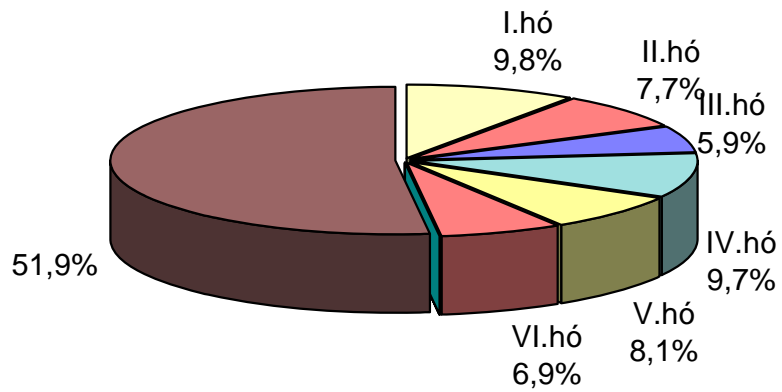
BEVÉTELEK	Júniusi adatok		
	2009. év	2010. év	2010/2009
<b>KÖZPONTI KÖLTSÉGVETÉS</b>	<b>618 746,4</b>	<b>547 020,2</b>	<b>88,4%</b>
<b>GAZDÁLKODÓ SZERVEZETEK BEFIZETÉSEI</b>	<b>70 398,9</b>	<b>41 149,5</b>	<b>58,5%</b>
Társasági adó	37 046,1	6 216,9	16,8%
Társas vállalkozások különadója	12 018,4	6 195,2	51,5%
Hitelintézeti járadék	112,7	-16,5	-14,7%
Cégautóadó	364,8	561,3	153,8%
Egyszerűsített vállalkozási adó	2 264,9	2 776,7	122,6%
Energia adó	785,8	1 122,5	142,9%
Környezetterhelési díj	262,4	139,7	53,2%
Bányajáradék	2 001,3	13 746,7	686,9%
Játékadó	5 333,8	4 335,4	81,3%
Egyéb befizetések	2 451,6	3 192,3	130,2%
Egyéb központosított bevételek	7 759,3	1 626,4	21,0%
Energiaellátók jövedelemadója	-2,3	1 253,1	-54673,6%
<b>FOGYASZTÁSHOZ KAPCSOLT ADÓK</b>	<b>185 200,1</b>	<b>198 931,1</b>	<b>107,4%</b>
Általános forgalmi adó	101 608,0	128 186,7	126,2%
Jövedéki adó	79 852,8	67 597,3	84,7%
Regisztrációs adó	3 739,3	3 147,1	84,2%
<b>LAKOSSÁG BEFIZETÉSEI</b>	<b>133 889,9</b>	<b>115 387,6</b>	<b>86,2%</b>
Személyi jövedelemadó	123 687,8	106 150,3	85,8%
Magánszemélyek különadója	1 217,9	-425,0	-34,9%
Adóbefizetések	187,3	226,2	120,7%
Illetékbecfizetések	8 796,9	8 162,0	92,8%
Egyes vagyontárgyak adója		1 274,2	
<b>KÖLTSÉGVETÉSI SZERVEK ÉS FEJEZETI KEZELÉSŰ ELŐIRÁNYZATOK BEVÉTELEI</b>	<b>171 853,5</b>	<b>154 197,9</b>	<b>89,7%</b>
Költségvetési szervek bevételei	76 357,9	76 179,9	99,8%
Szakmai fejezeti kezelésű előirányzatok saját bevételei	27 806,4	14 797,0	53,2%
Fejezeti kezelésű előir. és kp.-i beruh. EU támogatása	67 689,2	63 221,1	93,4%
<b>BEFIZETÉS AZ ÁLLAMHÁZTARTÁS ALRENDSZEREIBŐL</b>	<b>15 029,3</b>	<b>3 919,5</b>	<b>26,1%</b>
Központi költségvetési szervektől származó befizetések	1 382,3	2 513,8	181,8%
Elkülönített állami pénzalapok befizetése	13 216,6	666,7	5,0%
Helyi önkormányzatok befizetése	430,4	739,0	171,7%
<b>ÁLLAMI VAGYONNAL KAPCSOLATOS BEFIZETÉSEK</b>	<b>35 076,9</b>	<b>20 511,8</b>	<b>58,5%</b>
<b>ADÓSSÁGSZOLGÁLTATLAL KAPCSOLATOS ÉS EGYÉB BEVÉTELEK</b>	<b>6 574,9</b>	<b>9 827,2</b>	<b>149,5%</b>
<b>EGYÉB UNIÓS BEVÉTELEK</b>	<b>722,9</b>	<b>3 095,5</b>	<b>428,2%</b>
Vám és cukorágazati hozzájárulás beszedési költség megtérítése	630,5	777,9	123,4%
Uniós támogatások utólagos megtérülése	92,5	2 317,6	2506,7%
<b>ELKÜLÖNÍTETT ÁLLAMI PÉNZALAPOK</b>	<b>38 365,5</b>	<b>31 187,2</b>	<b>81,3%</b>
<b>KÖZPONTI NUKLEÁRIS PÉNZÜGYI ALAP</b>	<b>1 902,5</b>	<b>2 034,2</b>	<b>106,9%</b>
<b>MUNKAERŐPIACI ALAP</b>	<b>31 317,4</b>	<b>23 293,5</b>	<b>74,4%</b>
Szakképzési hozzájárulás	1 569,8	1 346,6	85,8%
Rehabilitációs hozzájárulás	178,7	1 036,7	580,1%
Egészségbizt. és munkaerőpiaci járulék	25 920,1	14 591,2	56,3%
Egyéb bevételek	3 648,8	6 319,0	173,2%
<b>WMÁB KÁRTALANÍTÁSI ALAP</b>	<b>2,2</b>	<b>1,5</b>	<b>69,4%</b>
<b>KUTATÁSI ÉS TECHNIKAI INNOVÁCIÓS ALAP</b>	<b>4 612,0</b>	<b>4 413,6</b>	<b>95,7%</b>
<b>SZÜLŐFÖLD ALAP</b>	<b>9,2</b>	<b>7,4</b>	<b>80,8%</b>
<b>NEMZETI KULTURÁLIS ALAP</b>	<b>522,2</b>	<b>1 437,1</b>	<b>275,2%</b>
<b>TÁRSADALOMBIZTOSÍTÁSI ALAPOK</b>	<b>328 544,5</b>	<b>349 133,6</b>	<b>106,3%</b>
<b>NYUGDÍJBIZTOSÍTÁSI ALAP</b>	<b>215 786,9</b>	<b>237 897,3</b>	<b>110,2%</b>
Munkáltatói és biztosított járulék	173 370,4	175 875,4	101,4%
Kedvezményes nyugellátások kiadásaihoz hozzájárulás	5 790,2	6 543,1	113,0%
Egyéb járulékok és hozzájárulások	1 373,8	1 855,4	135,1%
GYED-ben részesülők után átvett pénzeszköz	1 801,5	1 801,5	100,0%
Késedelmi pótlék és bírság	788,0	787,8	100,0%
Központi költségvetési támogatások, térítések	31 609,3	49 983,8	158,1%
TB költségvetési szervek bevételei	155,8	156,3	100,4%
Egyéb bevételek	897,9	894,1	99,6%
<b>EGÉSZSÉGBIZTOSÍTÁSI ALAP</b>	<b>112 757,7</b>	<b>111 236,3</b>	<b>98,7%</b>
Munkáltatói és biztosított járulék	67 350,4	48 847,5	72,5%
Egyéb járulékok és hozzájárulások	2 327,5	1 569,4	67,4%
Egészségügyi hozzájárulás	10 559,7	4 050,1	38,4%
Késedelmi pótlék és bírság	357,1	240,0	67,2%
Központi költségvetési támogatások, térítések	26 596,0	51 440,0	193,4%
TB költségvetési szervek bevételei	95,0	92,3	97,2%
Egyéb bevételek	5 471,9	4 997,0	91,3%

KIADÁSOK	Júniusi adatok		
	2009. év	2010. év	2010/2009
<b>KÖZPONTI KÖLTSÉGVETÉS</b>	<b>835 260,2</b>	<b>840 357,9</b>	<b>100,6%</b>
<b>EGYEDI ÉS NORMATÍV TÁMOGATÁSOK</b>	<b>7 622,6</b>	<b>19 825,0</b>	<b>260,1%</b>
<b>KÖZSZOLGÁLATI MŰSORSZOLGÁLTATÁS TÁMOGATÁSA</b>	<b>4 912,0</b>	<b>3 831,1</b>	<b>78,0%</b>
<b>FOGYASZTÓI ÁRKIEGÉSZÍTÉS</b>	<b>9 969,9</b>	<b>9 636,8</b>	<b>96,7%</b>
<b>LAKÁSÉPÍTÉSI TÁMOGATÁSOK</b>	<b>26 618,0</b>	<b>11 738,2</b>	<b>44,1%</b>
<b>CSALÁDI TÁMOGATÁSOK, SZOCIÁLIS JUTTATÁSOK</b>	<b>54 887,2</b>	<b>54 671,8</b>	<b>99,6%</b>
Családi támogatások	38 165,6	38 183,9	100,0%
Jövedelemptőltő és jöv. kiegészítő szoc. támogatások	14 387,6	14 149,8	98,3%
Különféle jogcímen adott térítések	2 334,0	2 338,1	100,2%
<b>KÖLTSÉGVETÉSI SZERVEK ÉS FEJEZETI KEZELÉSŰ ELŐIRÁNYZATOK KIADÁSAI</b>	<b>351 446,6</b>	<b>383 211,2</b>	<b>109,0%</b>
Költségvetési szervek kiadásai	197 207,0	207 530,4	105,2%
Szakmai fejezeti kezelésű előirányzatok kiadásai	154 239,5	175 680,8	113,9%
<b>AZ ÁLLAMHÁZTARTÁS ALRENDSZEREINEK TÁMOGATÁSA</b>	<b>176 068,4</b>	<b>193 539,0</b>	<b>109,9%</b>
Elkülönített állami pénzalapok támogatása	1 310,8	1 007,0	76,8%
Garancia és hozzájárulás a TB alapok kiadásaihoz	57 746,3	100 964,8	174,8%
Helyi önkormányzatok támogatása	117 011,3	91 567,3	78,3%
<b>TÁRSADALMI ÖNSZERVEZŐDÉSEK TÁMOGATÁSA</b>	<b>199,8</b>	<b>291,8</b>	<b>146,0%</b>
<b>KAMATKIADÁSOK</b>	<b>166 733,1</b>	<b>148 331,2</b>	<b>89,0%</b>
<b>KAMATKOCKÁZATI TARTALÉK</b>			
<b>TARTALÉKOK</b>			
Általános tartalék			
Céltartalékok			
Stabilitási tartalék			
<b>ÁLLAMI VAGYONNAL KAPCSOLATOS KIADÁSOK</b>	<b>7 966,7</b>	<b>4 027,7</b>	<b>50,6%</b>
<b>KORMÁNYZATI RENDKÍVÜLI KIADÁSOK</b>	<b>443,0</b>	<b>407,7</b>	<b>92,0%</b>
<b>ÁLLAM ÁLTAL VÁLLALT KEZESSÉG ÉRVÉNYESÍTÉSE</b>	<b>2 149,7</b>	<b>2 137,9</b>	<b>99,5%</b>
<b>EGYÉB KIADÁSOK</b>	<b>1 702,4</b>	<b>1 219,4</b>	<b>71,6%</b>
<b>ADÓSSÁGÁTVÁLLALÁS</b>			
<b>HOZZÁJÁRULÁS AZ EU KÖLTSÉGVETÉSÉHEZ</b>	<b>24 540,7</b>	<b>7 489,1</b>	<b>30,5%</b>
<b>ELKÜLÖNÍTETT ÁLLAMI PÉNZALAPOK</b>	<b>41 608,2</b>	<b>27 866,4</b>	<b>67,0%</b>
<b>KÖZPONTI NUKLEÁRIS PÉNZÜGYI ALAP</b>	<b>681,7</b>	<b>821,3</b>	<b>120,5%</b>
<b>MUNKAERŐPIACI ALAP</b>	<b>35 150,3</b>	<b>21 696,3</b>	<b>61,7%</b>
Passzív kiadások	13 213,3	10 727,1	81,2%
Befizetés a központi költségvetésbe	13 216,6	666,7	5,0%
Működési kiadások	2 425,4	2 641,3	108,9%
Egyéb kiadások	6 295,0	7 661,3	121,7%
<b>WMÁB KÁRTALANÍTÁSI ALAP</b>	<b>0,0</b>	<b>0,0</b>	<b>44,1%</b>
<b>KUTATÁSI ÉS TECHNOLÓGIAI INNOVÁCIÓS ALAP</b>	<b>4 365,9</b>	<b>4 445,6</b>	<b>101,8%</b>
<b>SZÜLŐFÖLD ALAP</b>	<b>150,6</b>	<b>156,3</b>	<b>103,8%</b>
<b>NEMZETI KULTURÁLIS ALAP</b>	<b>1 259,7</b>	<b>746,8</b>	<b>59,3%</b>
<b>TÁRSADALOMBIZTOSÍTÁSI ALAPOK</b>	<b>354 606,5</b>	<b>356 536,4</b>	<b>100,5%</b>
<b>NYUGDÍJBIZTOSÍTÁSI ALAP</b>	<b>230 788,7</b>	<b>239 371,7</b>	<b>103,7%</b>
Nyugellátások	227 155,0	236 977,8	104,3%
TB költségvetési szervek kiadásai	3 141,3	1 894,9	60,3%
Egyéb kiadások	492,4	499,0	101,3%
<b>EGÉSZSÉGBIZTOSÍTÁSI ALAP</b>	<b>123 817,8</b>	<b>117 164,8</b>	<b>94,6%</b>
Táppénz	9 566,5	6 311,8	66,0%
GYED	7 675,7	7 914,5	103,1%
EA egyéb pénzbeli ellátásai	4 112,4	4 150,2	100,9%
Gyógyító megelőző ellátás	64 995,9	59 703,1	91,9%
Gyógyszertámogatás	27 815,1	30 484,4	109,6%
Gyógyászati segédeszköz támogatás	4 130,6	3 591,1	86,9%
EA egyéb természetbeni ellátásai	1 231,9	1 034,0	83,9%
TB költségvetési szervek kiadásai	2 075,9	1 956,9	94,3%
Egyéb kiadások	2 214,0	2 018,8	91,2%
<b>EGYENLEGEK PÉNZFORGALMI SZEMLELETBEN</b>			
<b>KÖZPONTI KÖLTSÉGVETÉS</b>	<b>-216 513,9</b>	<b>-293 337,7</b>	<b>135,5%</b>
<b>ELKÜLÖNÍTETT ÁLLAMI PÉNZALAPOK</b>	<b>-3 242,7</b>	<b>3 320,8</b>	<b>-102,4%</b>
<b>TÁRSADALOMBIZTOSÍTÁSI ALAPOK</b>	<b>-26 061,9</b>	<b>-7 402,8</b>	<b>28,4%</b>
ebből: Nyugdíjbiztosítási Alap	-15 001,8	-1 474,4	9,8%
Egészségbiztosítási Alap	-11 060,1	-5 928,4	53,6%
<b>KÖZPONTI ALRENDSZER ÖSSZESEN</b>	<b>-245 818,5</b>	<b>-297 419,7</b>	<b>121,0%</b>

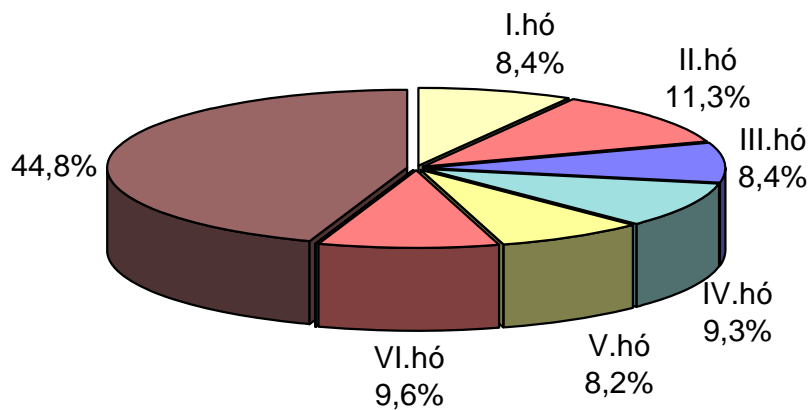
### A központi költségvetés főösszegeinek alakulása és az egyenleg változása 2010. évben



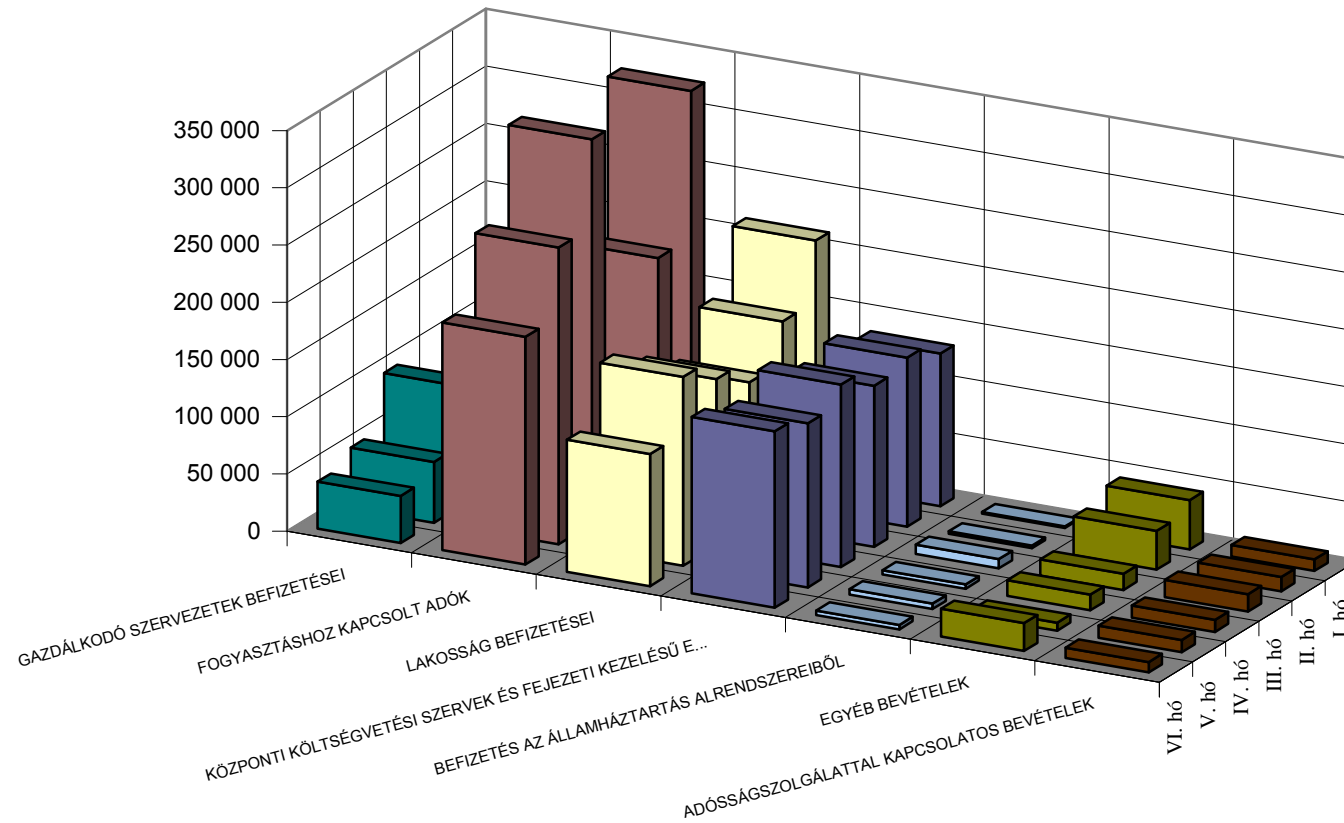
**A központi költségvetés 2010. évi bevételeinek havonkénti alakulása az éves előirányzat százalékában**



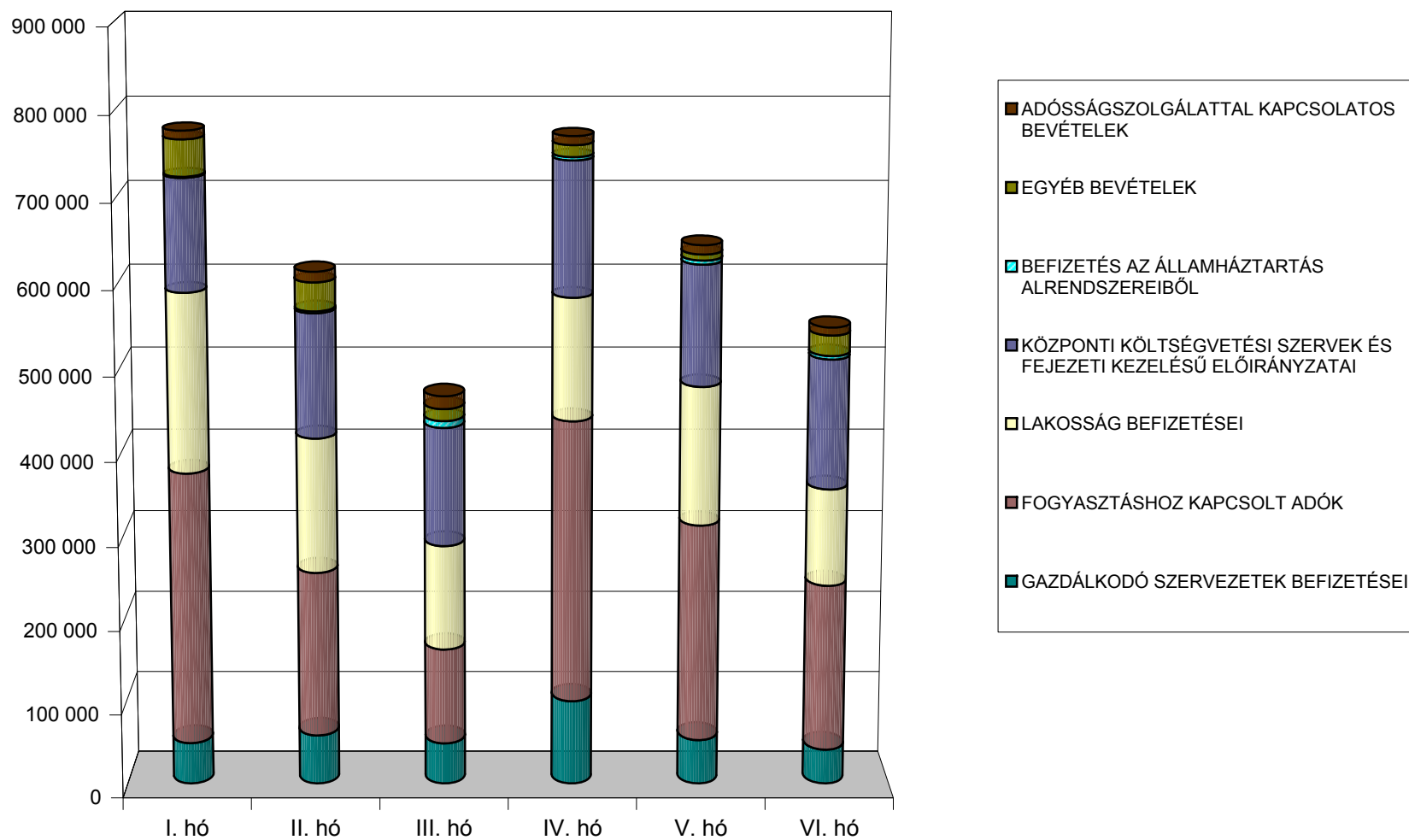
**A központi költségvetés 2010. évi kiadásainak havonkénti alakulása az éves előirányzat százalékában**



## A központi költségvetés főbb bevételeinek havonkénti alakulása 2010. évben

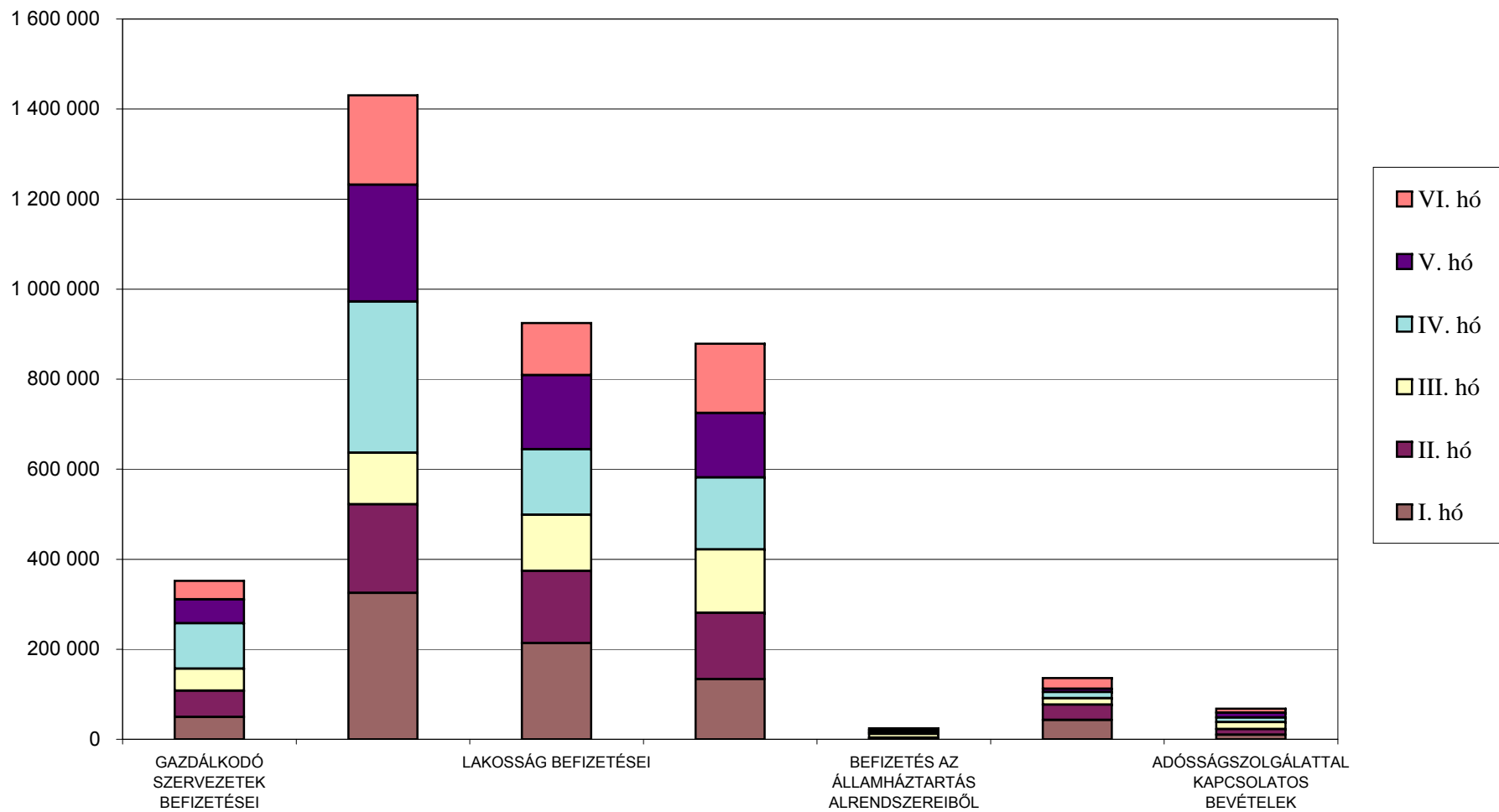


## A központi költségvetés bevételeinek havonkénti alakulása bevételcsoportonként 2010. évben

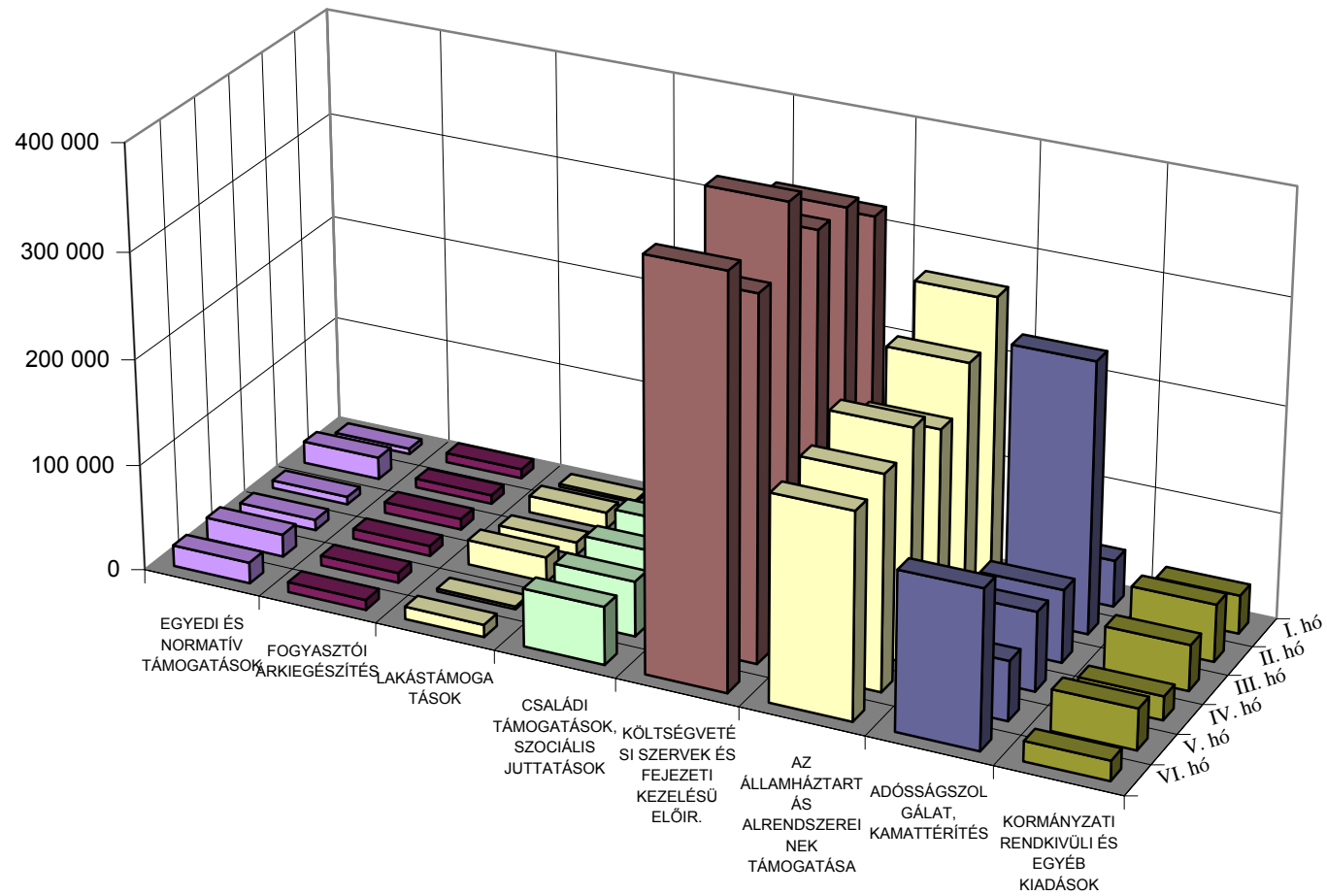




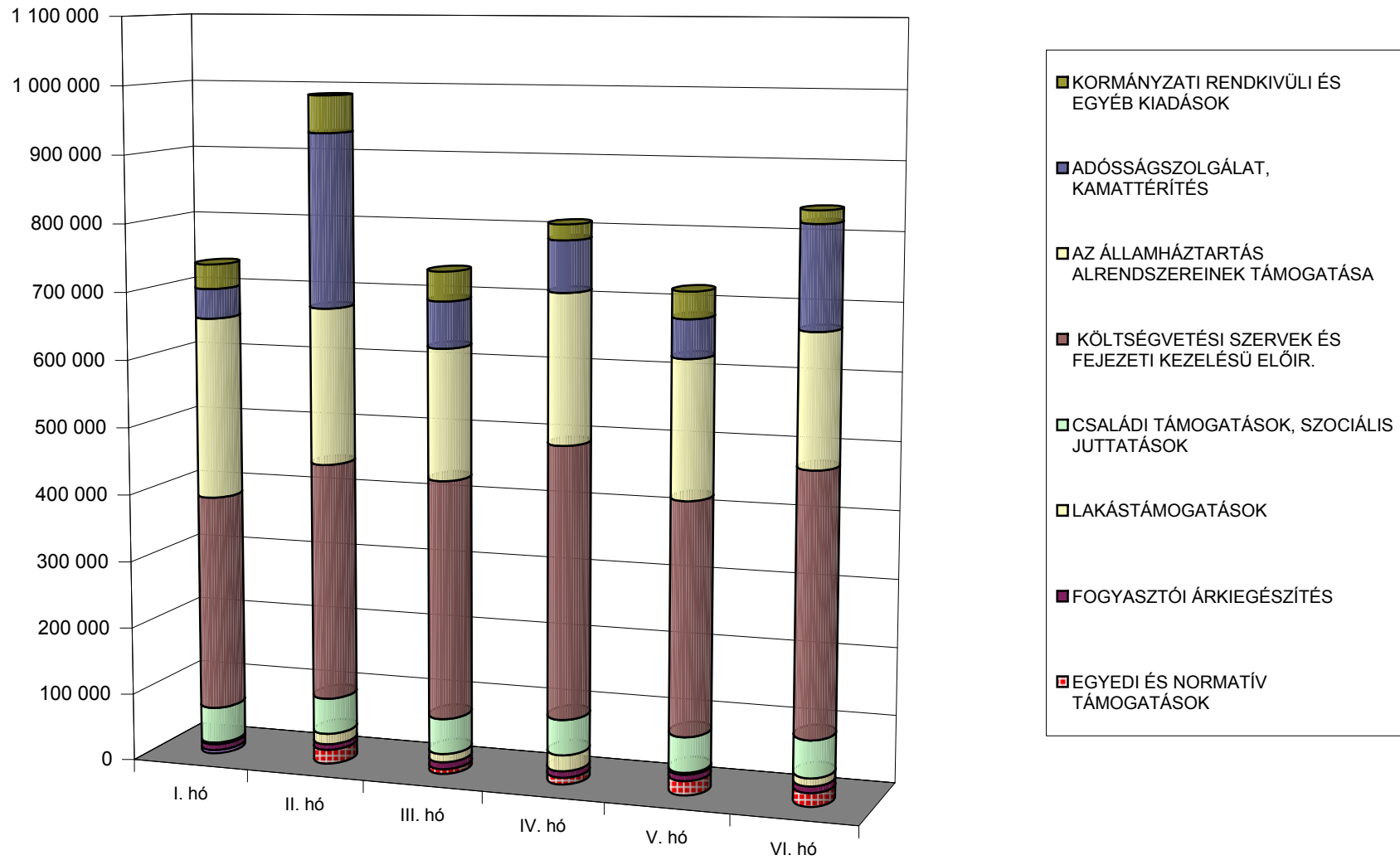
A központi költségvetés bevételeinek alakulása bevételcsoportonként 2010. évben



## A központi költségvetés főbb kiadásainak havonkénti alakulása 2010. évben



## A központi költségvetés havi kiadásainak alakulása kiadáscsoportonként 2010. évben



## A központi költségvetés kiadásainak havonkénti alakulása kiadáscsoportonként 2010. évben

