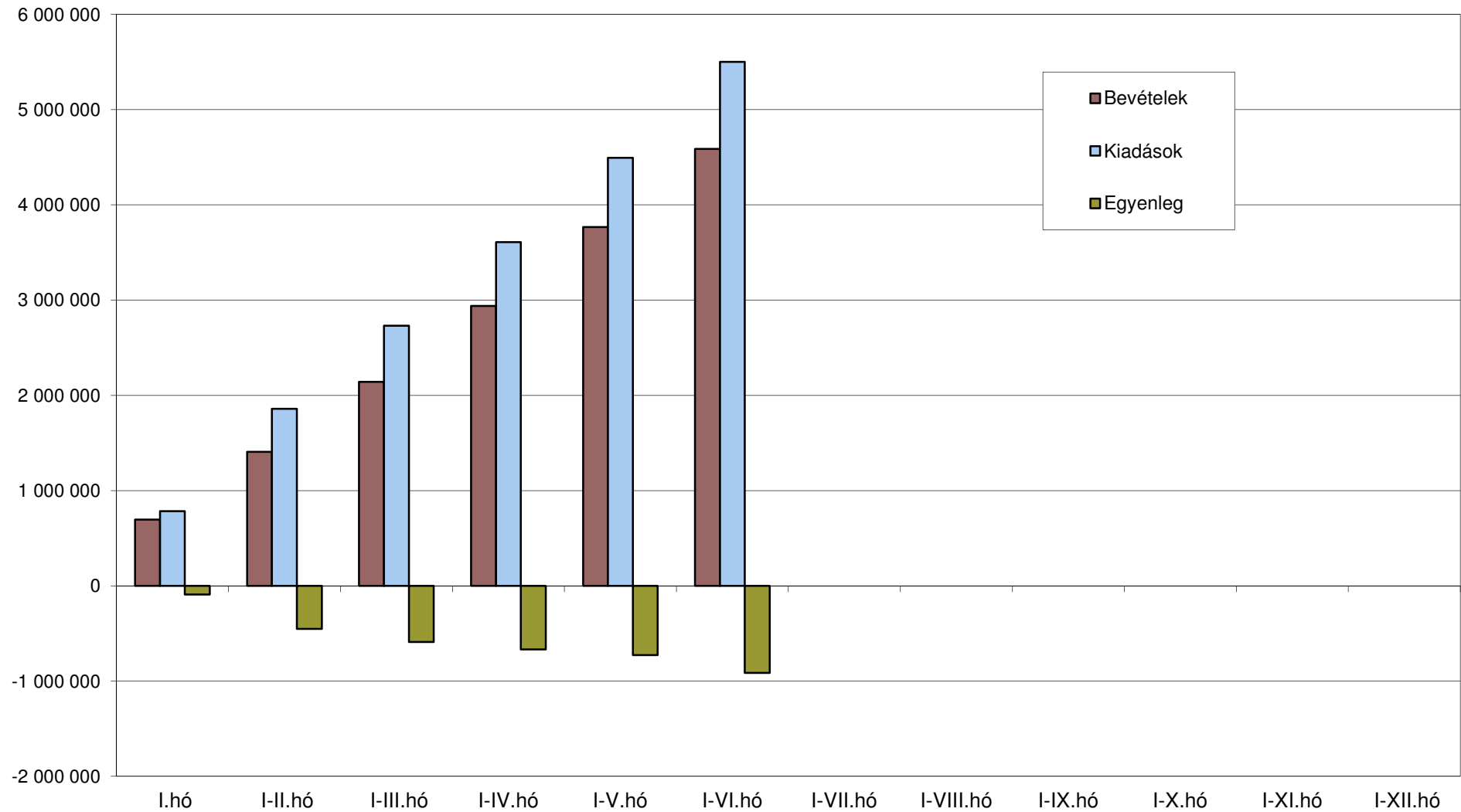


A KÖZPONTI KORMÁNYZAT ELŐZETES MÉRLEGE

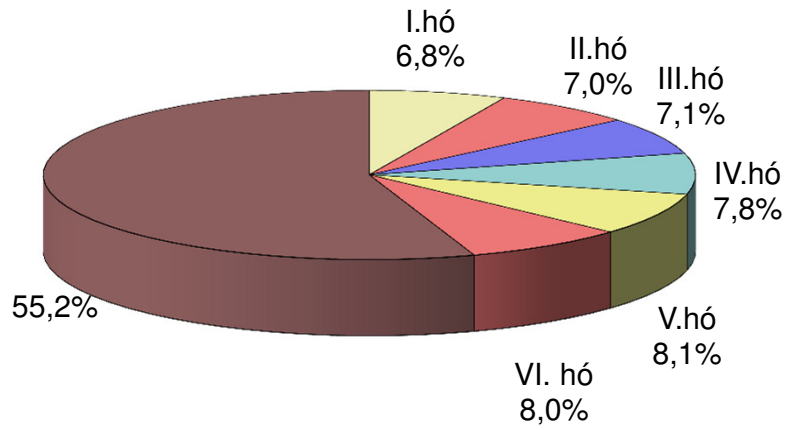
BEVÉTELEK	Júniusi adatok		
	2012. év	2013. év	teljesítés %-a
KÖZPONTI KÖLTSÉGVETÉS	686 877,6	821 696,8	119,6%
GAZDÁLKODÓ SZERVEZETEK BEFIZETÉSEI	62 589,2	67 942,4	108,6%
Társasági adó	17 688,3	18 414,1	104,1%
Hitelintézeti járadék	3,1	826,5	26557,5%
Cégautóadó	-80,4	394,9	-491,1%
Energiaellátók jövedelemadója	-112,8	16,4	-14,5%
Egyszerűsített vállalkozási adó	2 401,2	1 066,0	44,4%
Energia adó	1 173,5	1 498,7	127,7%
Környezetterhelési díj	593,2	613,9	103,5%
Bányajáradék	7 644,1	4 131,6	54,1%
Játékadó	4 535,5	2 352,3	51,9%
Egyéb befizetések	2 303,0	2 295,4	99,7%
Egyéb központosított bevételek	5 643,5	3 823,3	67,7%
Pénzügyi szervezetek különadója	17 786,1	28 910,3	162,5%
Egyes ágazatokat terhelő különadó	3 011,0	63,7	2,1%
Kisadózók tételes adója		2 563,9	
Kisvállalati adó		530,2	
Közműadó		441,2	
FOGYASZTÁSHOZ KAPCSOLT ADÓK	291 533,0	344 142,4	118,0%
Általános forgalmi adó	211 059,9	240 439,6	113,9%
Jövedéki adó	79 219,1	82 185,0	103,7%
Regisztrációs adó	1 253,9	1 260,8	100,5%
Távközlési adó		2 764,4	
Pénzügyi tranzakciós illeték		15 803,2	
Biztosítási adó		1 689,5	
LAKOSSÁG BEFIZETÉSEI	107 374,6	114 910,2	107,0%
Személyi jövedelemadó	98 365,5	103 591,8	105,3%
Adóbefizetések	9,8	16,0	163,0%
Illetékbecfizetések	8 911,6	9 782,8	109,8%
Gépjárműadó		1 457,2	
Háztartási alkalmazott utáni regisztrációs díj	0,7	1,9	271,6%
M.személyek jogviszony megszűnéséhez kapcs. egyes jövedelmek különadója	87,0	60,5	69,5%
KÖLTSÉGVETÉSI SZERVEK ÉS FEJEZETI KEZELÉSŰ ELŐIRÁNYZATOK BEVÉTELEI	184 073,3	225 102,3	122,3%
Költségvetési szervek bevételei	107 738,4	135 996,3	126,2%
Szakmai fejezeti kezelésű előirányzatok bevételei	76 334,9	89 106,0	116,7%
BEFIZETÉS AZ ÁLLAMHÁZTARTÁS ALRENDSZEREIBŐL	1 941,2	4 773,2	245,9%
Központi költségvetési szervek befizetései	17,4	1 166,4	6720,8%
Elkülönített állami pénzalapok befizetése		2 500,0	
Hozzájárulás a Nemzeti Család- és Szociálpolitikai Alaphoz	1 476,2		
Helyi önkormányzatok befizetései	447,7	1 106,8	247,2%
ÁLLAMI VAGYONNAL KAPCSOLATOS BEFIZETÉSEK	23 226,5	45 880,7	197,5%
KAMATBEVÉTELEK	13 232,5	9 376,3	70,9%
EGYÉB BEVÉTELEK	2 093,0	8 793,8	420,2%
EGYÉB UNIÓS BEVÉTELEK	814,3	775,6	95,2%
Vám és cukorágazati hozzájárulás visszatérítése	809,8	734,9	90,7%
Uniós támogatások utólagos megtérítése	4,5	40,7	907,8%
ELKÜLÖNÍTETT ÁLLAMI PÉNZALAPOK	41 128,6	39 963,4	97,2%
KÖZPONTI NUKLEÁRIS PÉNZÜGYI ALAP	1 611,3	1 611,1	100,0%
NEMZETI FOGLALKOZTATÁSI ALAP	27 884,2	29 699,5	106,5%
Szakképzési hozzájárulás	5 338,6	5 152,5	96,5%
Egészségbiztosítási- és munkaerőpiaci járulékok NFA-t megillető hányada	16 276,6	10 241,0	62,9%
TÁMOP intézkedések bevételei	4 354,9	6 150,1	141,2%
Költségvetési támogatás	4 999,6	2 285,0	45,7%
Munkahelyvédelmi akciótörvéllyel összefüggő hozzájárulás		7 700,0	
Egyéb bevételek	-3 085,5	-1 829,1	59,3%
WMÁB KÁRTALANÍTÁSI ALAP	1,3	1,5	109,5%
KUTATÁSI ÉS TECHNOLÓGIAI INNOVÁCIÓS ALAP	5 977,3	2 398,4	40,1%
BETHLEN GÁBOR ALAP	4 190,6	5 483,8	130,9%
NEMZETI KULTURÁLIS ALAP	1 463,9	769,1	52,5%
TÁRSADALOMBIZTOSÍTÁSI ALAPOK	374 002,4	403 285,4	107,8%
NYUGDÍJBIZTOSÍTÁSI ALAP	231 056,0	251 701,6	108,9%
Szociális hozzájárulási adó és járulékok	216 750,7	237 118,1	109,4%
Egyéb járulékok és hozzájárulások	3 798,4	4 589,0	120,8%
Késedelmi pótlék és bírság	676,2	720,1	106,5%
Költségvetési támogatások, térítések	8 459,2	8 153,1	96,4%
Egyéb bevételek	1 371,4	1 121,4	81,8%
EGÉRSZÉGBIZTOSÍTÁSI ALAP	142 946,4	151 583,8	106,0%
Biztosított egészségbiztosítási járulékok	61 178,3	49 656,3	81,2%
Egyéb járulékok és hozzájárulások	1 260,9	1 138,1	90,3%
Egészségügyi hozzájárulás	9 980,4	11 757,6	117,8%
Késedelmi pótlék és bírság	227,8	199,9	87,8%
Költségvetési támogatások, térítések	48 276,0	81 169,0	168,1%
Rokkantsági, rehab. ellátások fedezetére Ny.Alaptól átvett pénzeszköz	13 230,3		
Egyéb bevételek	8 792,7	7 662,8	87,1%

KIADÁSOK	Júniusi adatok		
	2012. év	2013. év	teljesítés %-a
KÖZPONTI KÖLTSÉGVETÉS	875 555,4	1 008 041,1	115,1%
EGYEDI ÉS NORMATÍV TÁMOGATÁSOK	11 376,6	18 673,8	164,1%
KÖZSZOLGÁLATI MŰSORSZOLGÁLTATÁS TÁMOGATÁSA	5 150,0	5 713,2	110,9%
SZOCIÁLPOLITIKAI MENETDÍJ TÁMOGATÁS	7 188,7	7 234,7	100,6%
LAKÁSÉPÍTÉSI TÁMOGATÁSOK	2 982,7	3 296,3	110,5%
NEMEZETI CSALÁD- ÉS SZOCIÁLPOLITIKAI ALAP	69 922,0	64 208,7	91,8%
Családi támogatások	36 971,4	35 716,2	96,6%
Korhatár alatti ellátások	23 113,5	19 016,8	82,3%
Jövedelempótló és jövedelem kiegészítő szociális támogatások	7 404,5	7 347,3	99,2%
Különféle jogcímen adott térítések	2 432,5	2 128,5	87,5%
KÖLTSÉGVETÉSI SZERVEK ÉS FEJEZETI KEZELÉSŰ ELŐIRÁNYZATOK KIADÁSAI	446 741,3	551 658,1	123,5%
Költségvetési szervek kiadásai	241 196,7	344 517,4	142,8%
Szakmai fejezeti kezelésű előirányzatok kiadásai	205 544,5	207 140,7	100,8%
AZ ÁLLAMHÁZTARTÁS ALRENDSZEREINEK TÁMOGATÁSA	156 280,8	157 383,7	100,7%
Elkülönített állami pénzalapok támogatása	9 001,0	15 266,3	169,6%
Garancia és hozzájárulás a társadalombiztosítási ellátásokhoz	56 291,2	88 872,1	157,9%
Helyi önkormányzatok támogatása	90 988,6	53 245,3	58,5%
KAMATKIADÁSOK	153 217,0	136 782,6	89,3%
TÁRSADALMI ÖNSZERVEZŐDÉSEK TÁMOGATÁSA			
KORMÁNYZATI RENDKÍVÜLI KIADÁSOK	325,1	355,5	109,3%
KEZESSÉGÉRVÉNYESÍTÉS	905,0	1 570,9	173,6%
EGYÉB KIADÁSOK	2 858,2	6 706,6	234,6%
TARTALÉKOK			
Rendkívüli kormányzati intézkedések			
Céltartalékok			
Országvédelmi Alap			
TÁMOGATÁS AZ ÖNK-I ADÓSSÁGOK TÖRLESZTÉSÉHEZ		23 655,4	
HOZZÁJÁRULÁS AZ EU KÖLTSÉGVETÉSÉHEZ	12 852,8	22 447,1	174,6%
ÁLLAMI VAGYONNAL KAPCSOLATOS KIADÁSOK	5 755,2	8 354,5	145,2%
ELKÜLÖNÍTETT ÁLLAMI PÉNZALAPOK	25 089,7	30 576,5	121,9%
KÖZPONTI NUKLEÁRIS PÉNZÜGYI ALAP	2 007,4	485,9	24,2%
NEMZETI FOGLALKOZTATÁSI ALAP	20 955,5	24 529,7	117,1%
Passzív kiadások	4 398,1	4 387,9	99,8%
Startmunka-program	10 577,8	12 003,4	113,5%
EU-s elő- és társfinanszírozás	3 424,9	4 977,5	145,3%
Egyéb kiadások	2 554,7	3 160,9	123,7%
WMÁB KÁRTALANÍTÁSI ALAP	0,3	0,3	101,5%
KUTATÁSI ÉS TECHNOLÓGIAI INNOVÁCIÓS ALAP	820,2	4 513,8	550,3%
BETHLEN GÁBOR ALAP	758,1	359,4	47,4%
NEMZETI KULTURÁLIS ALAP	548,3	687,5	125,4%
TÁRSADALOMBIZTOSÍTÁSI ALAPOK	374 991,2	388 603,4	103,6%
NYUGDÍJBIZTOSÍTÁSI ALAP	232 447,6	238 136,4	102,4%
Nyugellátások	216 426,3	236 580,6	109,3%
TB költségvetési szervek kiadásai	933,6	1 197,2	128,2%
Egyéb kiadások	15 087,6	358,6	2,4%
EGÉSZSÉGBIZTOSÍTÁSI ALAP	142 543,6	150 467,0	105,6%
Táppénz	4 656,9	4 565,5	98,0%
GYED	7 435,1	7 666,8	103,1%
EA egyéb pénzbeli ellátásai	3 934,3	4 090,4	104,0%
Rokkantsági, rehabilitációs ellátások	29 908,3	29 284,1	97,9%
Gyógyító megelőző ellátás	62 391,2	72 188,9	115,7%
Gyógyszer-támogatás	25 797,2	24 809,1	96,2%
Gyógyászati segédeszköz támogatás	4 467,6	4 497,0	100,7%
EA egyéb természetbeni ellátásai	1 134,5	1 860,7	164,0%
TB költségvetési szervek kiadásai	758,3	903,6	119,2%
Egyéb kiadások	2 060,3	600,9	29,2%
EGYENLEGEK PÉNZFORGALMI SZEMLELETBEN			
KÖZPONTI KÖLTSÉGVETÉS	-188 677,8	-186 344,3	98,8%
ELKÜLÖNÍTETT ÁLLAMI PÉNZALAPOK	16 038,9	9 386,9	58,5%
TÁRSADALOMBIZTOSÍTÁSI ALAPOK	-988,9	14 681,9	-1484,7%
ebből: Nyugdíjbiztosítási Alap	-1 391,6	13 565,2	-974,8%
Egészségbiztosítási Alap	402,7	1 116,8	277,3%
KÖZPONTI ALRENDSZER ÖSSZESEN	-173 627,8	-162 275,5	93,5%

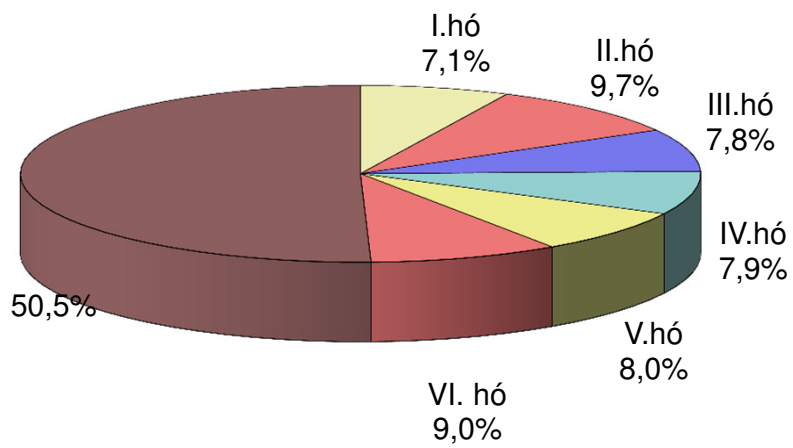
A központi költségvetés főösszegeinek alakulása és az egyenleg változása 2013. évben



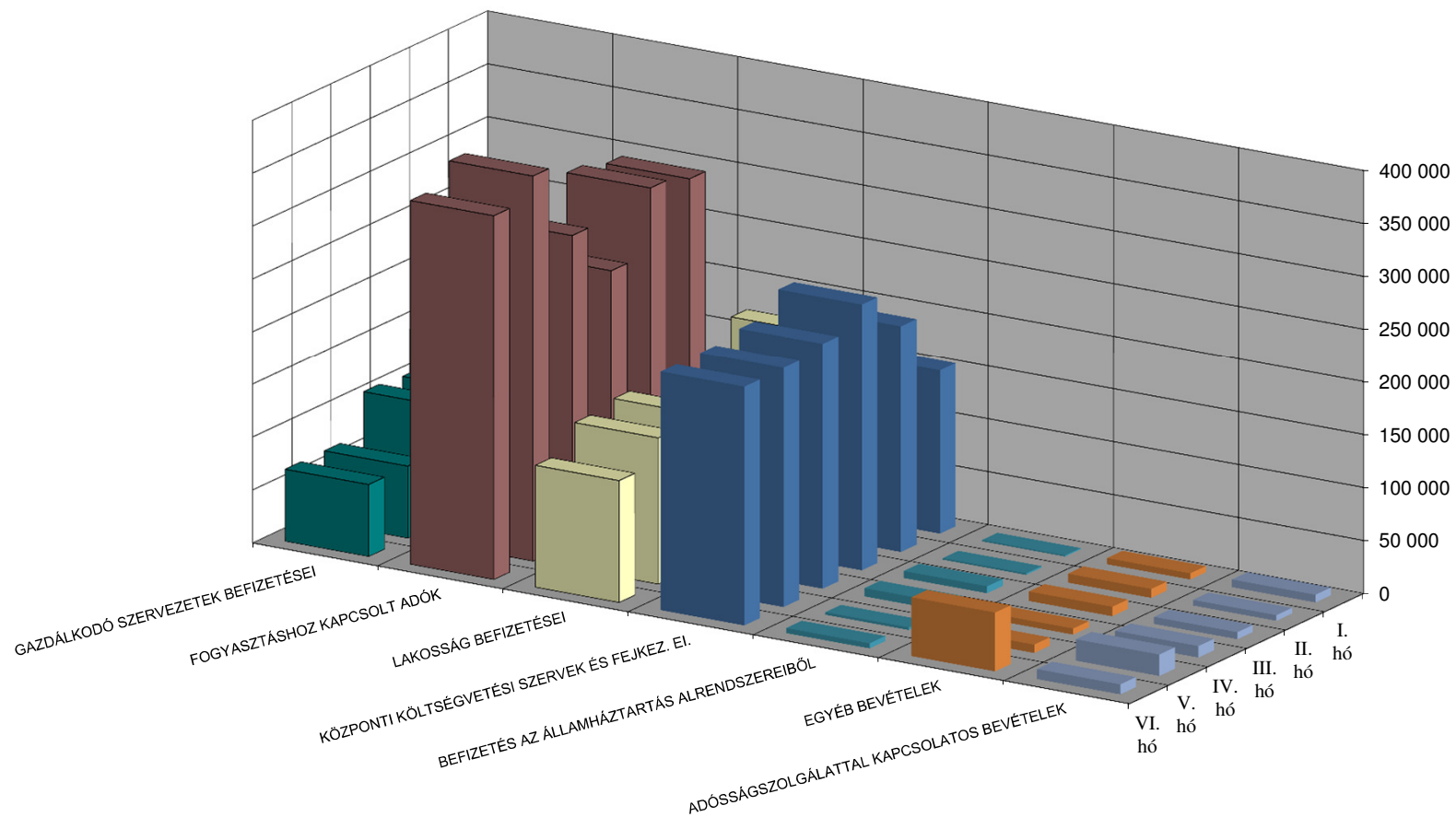
A központi költségvetés 2013. évi bevételeinek havonkénti alakulása az éves előirányzat százalékában



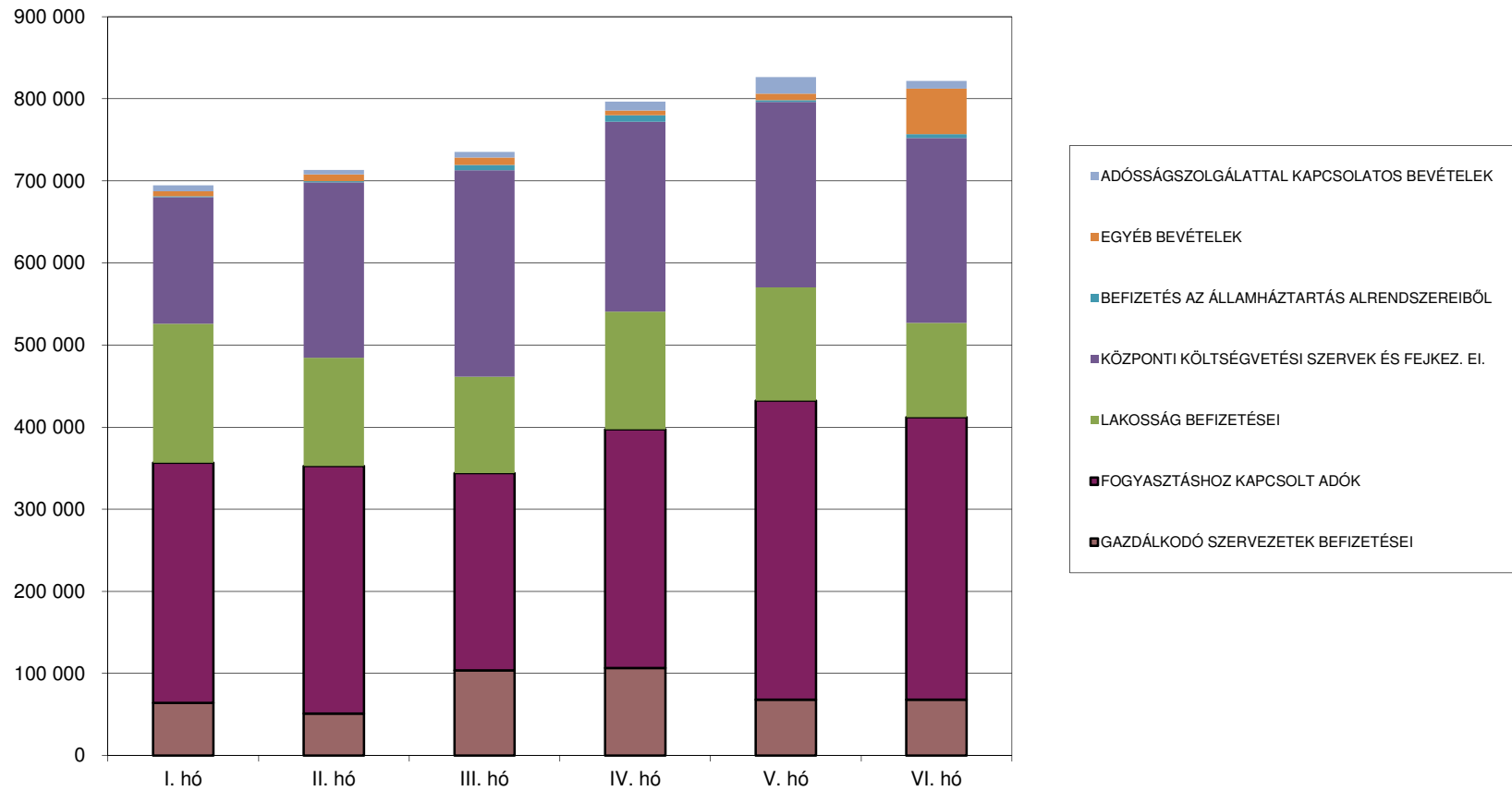
A központi költségvetés 2013. évi kiadásainak havonkénti alakulása az éves előirányzat százalékában



A központi költségvetés főbb bevételeinek havonkénti alakulása 2013. évben



A központi költségvetés bevételeinek alakulása bevételcsoportonként 2013. évben



A központi költségvetés kiadásainak havonkénti alakulása kiadáscsoportonként 2013. évben

