

AZ ÁLLAMHÁZTARTÁS KÖZPONTI ALRENDSZERÉNEK ELŐZETES MÉRLEGE

BEVÉTELEK	2010. év			2011. év		
	teljesítés	I-XI. hó	teljesítés % -a	törvényi módosított előirányzat*	I-XI. hó	előirányzat % -a
KÖZPONTI KÖLTSÉGVETÉS	8 461 161,1	7 263 020,6	85,8%	8 113 948,2	7 488 419,3	92,3%
GAZDÁLKODÓ SZERVEZETEK BEFIZETÉSEI	1 125 797,6	635 214,7	56,4%	1 182 594,1	944 019,4	79,8%
Társasági adó	323 369,9	164 407,4	50,8%	288 020,9	201 338,6	69,9%
Társas vállalkozások különadója	-32 390,4	-29 948,2	92,5%		-15 713,6	
Hitelintézeti járadék	10 034,3	7 594,8	75,7%	10 800,0	6 676,0	61,8%
Cégautóadó	25 872,4	25 260,5	97,6%	28 100,0	24 512,3	87,2%
Energiaellátók jövedelemadója	16 987,0	1 030,5	6,1%	20 000,0	-1 211,6	-
Egyszerűsített vállalkozási adó	181 879,5	131 547,7	72,3%	180 100,0	122 396,6	68,0%
Energia adó	16 887,2	15 582,6	92,3%	17 000,0	15 723,0	92,5%
Környezetterhelési díj	6 573,7	5 552,6	84,5%	9 500,0	5 343,7	56,2%
Bányajáradék	108 878,1	100 997,5	92,8%	88 000,0	99 891,7	113,5%
Játékadó	53 398,3	48 632,1	91,1%	51 294,2	45 873,6	89,4%
Egyéb befizetések	36 250,1	29 392,9	81,1%	32 000,0	25 851,4	80,8%
Egyéb központosított bevételek	44 056,4	42 246,0	95,9%	109 779,0	106 620,5	97,1%
Pénzügyi szervezetek különadója	182 307,7	92 918,2	51,0%	187 000,0	144 091,7	77,1%
Egyes ágazatok terhelő különadó	151 693,4			161 000,0	162 625,5	101,0%
FOGYASZTÁSHOZ KAPCSOLT ADÓK	3 200 144,6	2 963 449,9	92,6%	3 402 397,0	3 039 099,0	89,3%
Általános forgalmi adó	2 313 582,1	2 177 238,7	94,1%	2 488 964,1	2 222 317,3	89,3%
Jövedéki adó	856 524,0	758 796,0	88,6%	881 132,9	781 770,9	88,7%
Regisztrációs adó	30 038,5	27 415,1	91,3%	32 300,0	32 657,8	101,1%
Népegészségügyi termékadó					2 353,0	
LAKOSSÁG BEFIZETÉSEI	1 860 475,8	1 693 457,5	91,0%	1 446 173,1	1 322 757,7	91,5%
Személyi jövedelemadó	1 767 865,0	1 607 671,1	90,9%	1 362 977,0	1 250 882,1	91,8%
Adóbefizetések	3 020,7	3 003,4	99,4%	300,0	176,2	58,7%
Illetékbecfizetések	83 517,9	76 659,8	91,8%	81 896,1	67 852,7	82,9%
Magánszemélyek különadója	6 060,1	6 110,1	100,8%		273,9	
Háztartási alkalmazott utáni regisztrációs díj	0,8	0,5	66,0%		4,8	
M.személyek jogviszony megszűnéséhez kapcs. egyes jövedelmek különadója	11,3	12,6	111,9%	1 000,0	3 568,1	356,8%
KÖLTSÉGVETÉSI SZERVEK ÉS FEJEZETI KEZELÉSŰ ELŐIRÁNYZATOK BEVÉTELEI	1 869 932,6	1 594 408,5	85,3%	1 794 661,3	1 888 638,5	105,2%
Költségvetési szervek bevételei	890 632,4	793 593,2	89,1%	567 361,4	802 800,8	141,5%
Szakmai fejezeti kezelésű előirányzatok bevételei	979 300,2	800 815,3	81,8%	1 227 299,9	1 085 837,6	88,5%
BEFIZETÉS AZ ÁLLAMHÁZTARTÁS ALRENDSZERÉBŐL	76 952,1	47 543,1	61,8%	32 828,7	41 011,2	124,9%
Központi költségvetési szervektől származó befizetések	57 325,0	29 050,9	50,7%	32 828,7	34 247,6	104,3%
Elkülönített állami pénzalapok befizetése	8 000,0	7 333,7	91,7%			
Helyi önkormányzatok befizetése	11 627,1	11 158,6	96,0%		6 763,7	
ÁLLAMI VAGYONNAL KAPCSOLATOS BEFIZETÉSEK	71 026,3	52 286,1	73,6%	43 499,4	35 426,7	81,4%
ADÓSSÁGSZOLGÁLATTAL KAPCSOLATOS BEVÉTELEK	131 793,8	123 578,0	93,8%	62 906,0	97 330,7	154,7%
EGYÉB BEVÉTELEK	125 167,9	121 920,3	97,4%	24 063,8	25 687,7	106,7%
NYUGDÍJREFORM ÉS ADÓSSÁGCSÖKKENTŐ ALAPBÓL SZÁRMAZÓ BEVÉTEL				95 628,3	75 456,0	78,9%
EGYÉB UNIÓS BEVÉTELEK	-129,6	31 162,4	-	29 196,5	18 992,5	65,1%
Vám és cukorágazati hozzájárulás visszatérítése	8 604,8	7 791,2	90,5%	9 035,3	8 758,3	96,9%
Uniós támogatások utólagos megtérítése	-8 734,4	23 371,2	-	20 161,2	10 234,2	50,8%
ELKÜLÖNÍTETT ÁLLAMI PÉNZALAPOK	407 728,3	384 431,0	94,3%	415 748,5	393 602,8	94,7%
KÖZPONTI NUKLEÁRIS PÉNZÜGYI ALAP	35 646,0	33 718,3	94,6%	31 329,9	30 284,9	96,7%
MUNKAERŐPIACI ALAP	329 803,1	307 447,0	93,2%	337 238,1	302 869,1	89,8%
Szakképzési hozzájárulás	47 037,9	45 973,7	97,7%	49 000,0	48 375,2	98,7%
Rehabilitációs hozzájárulás	54 237,0	53 078,3	97,9%			
Egészségbizt. és munkaerőpiaci járulékok	186 833,4	170 427,8	91,2%	187 700,0	169 539,1	90,3%
MPA támogatása	500,0			64 000,0	58 000,0	90,6%
Egyéb bevételek	41 194,8	37 967,2	92,2%	36 538,1	26 954,7	73,8%
WMÁB KÁRTALANÍTÁSI ALAP	20,1	17,0	84,5%	19,4	16,4	84,5%
KUTATÁSI ÉS TECHNOLÓGIAI INNOVÁCIÓS ALAP	27 622,9	28 672,7	103,8%	36 977,9	39 596,8	107,1%
SZÜLŐFÖLD ALAP	2 897,6	2 898,4	100,0%		0,5	
BETHLEN GÁBOR ALAP				1 375,4	10 747,3	781,4%
NEMZETI KULTURÁLIS ALAP	11 738,6	11 677,6	99,5%	8 807,8	10 087,8	114,5%
TÁRSADALOMBIZTOSÍTÁSI ALAPOK	4 299 558,7	3 900 602,0	90,7%	4 444 494,9	4 066 052,9	91,5%
NYUGDÍJBIZTOSÍTÁSI ALAP	2 914 566,5	2 658 214,9	91,2%	3 073 558,2	2 786 188,4	90,7%
Munkáltatói és biztosítottjai járuléka	2 225 644,2	2 002 098,3	90,0%	2 553 479,2	2 360 522,3	92,4%
Kedvezményes nyugellátások kiadásaihoz hozzájárulás	78 371,0	71 880,6	91,7%			
Egyéb járulékok és hozzájárulások	30 233,1	26 564,4	87,9%	39 411,9	37 567,1	95,3%
GYED-ben részesülők után átvett pénzeszköz	21 605,0	19 803,5	91,7%	22 500,0	20 625,0	91,7%
Késedelmi pótlék és bírság	9 791,0	8 799,3	89,9%	10 310,5	11 551,3	112,0%
Központi költségvetési támogatások, térítések	534 670,3	516 068,6	96,5%	412,6	446,8	108,3%
Nyugdíjreform és Adósságcsökkentő Alapból származó bevétel				433 193,6	343 744,0	79,4%
TB költségvetési szervek bevételei	2 844,1	2 677,2	94,1%	1 860,0	1 947,7	104,7%
Egyéb bevételek	11 407,8	10 323,1	90,5%	12 390,4	9 784,1	79,0%
EGÉSZSÉGBIZTOSÍTÁSI ALAP	1 384 992,2	1 242 387,2	89,7%	1 370 936,7	1 279 864,4	93,4%
Munkáltatói és biztosítottjai járuléka	591 556,1	558 597,2	94,4%	616 198,6	561 051,6	91,1%
Egyéb járulékok és hozzájárulások	41 913,2	18 782,9	44,8%	21 307,0	15 854,8	74,4%
Egészségügyi hozzájárulás	41 207,0	39 360,5	95,5%	35 916,1	49 851,1	138,8%
Késedelmi pótlék és bírság	3 057,8	2 755,6	90,1%	3 360,0	3 018,1	89,8%
Központi költségvetési támogatások, térítések	617 271,0	565 831,0	91,7%	642 370,0	588 846,0	91,7%
TB költségvetési szervek bevételei	1 701,7	1 640,6	96,4%	424,6	977,9	230,3%
Egyéb bevételek	88 285,4	55 419,3	62,8%	51 360,4	60 265,1	117,3%

* A hatályos költségvetési törvény szerint

KIADÁSOK	2010. év			2011. év		
	teljesítés	I-XI. hó	teljesítés % -a	törvényi módosított előirányzat*	I-XI. hó	előirányzat % -a
KÖZPONTI KÖLTSÉGVETÉS	9 315 081,3	8 545 792,0	91,7%	9 584 890,4	8 784 693,3	91,7%
EGYEDI ÉS NORMATÍV TÁMOGATÁSOK	201 406,1	192 008,2	95,3%	214 883,0	192 188,6	89,4%
KÖZZSZOLGÁLATI MŰSORSZOLGÁLTATÁS TÁMOGATÁSA	45 765,3	42 248,6	92,3%	58 700,0	49 770,4	84,8%
FOGYASZTÓI ÁRKIEGÉSZÍTÉS	107 319,2	96 701,5	90,1%	109 000,0	97 671,6	89,6%
LAKÁSÉPÍTÉSI TÁMOGATÁSOK	147 402,8	128 485,1	87,2%	126 000,0	119 111,2	94,5%
CSALÁDI TÁMOGATÁSOK, SZOCIÁLIS JUTTATÁSOK	632 408,6	579 679,9	91,7%	628 289,0	570 215,2	90,8%
Családi támogatások	461 465,5	422 175,1	91,5%	456 215,0	416 603,7	91,3%
Jövedelemplótó és jöv. kiegészítő szoc. támogatások	144 143,1	132 992,9	92,3%	145 574,0	128 563,9	88,3%
Különféle jogcímen adott térítések	26 800,0	24 511,9	91,5%	26 500,0	25 047,6	94,5%
KÖLTSÉGVETÉSI SZERVEK ÉS FEJEZETI KEZELÉSŰ ELŐIRÁNYZATOK KIADÁSAI	4 204 820,8	3 766 335,7	89,6%	4 151 296,0	4 064 817,8	97,9%
Költségvetési szervek kiadásai	2 371 737,7	2 108 729,7	88,9%	1 849 403,4	2 118 731,5	114,6%
Szakmai fejezeti kezelésű előirányzatok kiadásai	1 833 083,1	1 657 606,0	90,4%	2 301 892,6	1 946 086,3	84,5%
AZ ÁLLAMHÁZTARTÁS ALRENDSZEREINEK TÁMOGATÁSA	2 424 410,9	2 286 353,2	94,3%	1 897 402,8	1 747 814,9	92,1%
Elkülönített állami pénzalapok támogatása	17 555,4	17 553,6	100,0%	86 763,1	81 564,7	94,0%
Garancia és hozzájárulás a TB alapok kiadásaihoz	1 147 468,9	1 077 831,4	93,9%	637 382,6	584 670,5	91,7%
Helyi önkormányzatok támogatása	1 259 386,6	1 190 968,2	94,6%	1 173 257,1	1 081 579,7	92,2%
TÁRSADALMI ÖNSZERVEZŐDÉSEK TÁMOGATÁSA	4 990,6	4 910,6	98,4%	3 809,8	3 809,7	100,0%
KAMATKIADÁSOK	1 136 361,7	1 087 621,1	95,7%	1 067 245,7	1 061 534,7	99,5%
TARTALÉKOK				123 900,0		
Általános tartalék				90 000,0		
Céltartalékok				33 900,0		
KORMÁNYZATI RENDKÍVÜLI KIADÁSOK	9 086,2	8 525,0	93,8%	16 379,4	14 321,5	87,4%
KEZESSÉGÉRVÉNYESÍTÉS	33 539,7	31 206,2	93,0%	35 355,0	28 111,0	79,5%
EGYÉB KIADÁSOK	41 954,2	37 718,3	89,9%	32 239,8	24 853,0	77,1%
ADÓSSÁGÁTVÁLLALÁS	73,1	73,1	99,9%	267 816,2	439,5	0,2%
HOZZÁJÁRULÁS AZ EU KÖLTSÉGVETÉSÉHEZ	230 186,7	206 607,6	89,8%	258 143,2	220 065,3	85,2%
ÁLLAMI VAGYONNAL KAPCSOLATOS KIADÁSOK	95 355,4	77 317,9	81,1%	594 430,5	589 968,9	99,2%
ELKÜLÖNÍTETT ÁLLAMI PÉNZALAPOK	347 896,4	305 128,2	87,7%	374 282,7	315 019,1	84,2%
KÖZPONTI NUKLEÁRIS PÉNZÜGYI ALAP	15 003,6	13 392,1	89,3%	16 728,5	15 124,2	90,4%
MUNKAERŐPIACI ALAP	297 787,7	258 812,5	86,9%	311 975,2	253 780,4	81,3%
Passzív kiadások	138 185,4	127 999,4	92,6%	135 481,3	117 161,7	86,5%
Közfoglalkoztatás				64 000,0	54 778,0	85,6%
Befizetés a központi költségvetésbe	8 000,0	7 333,7	91,7%			
Működési kiadások	30 477,9	26 937,4	88,4%	100,0	76,0	76,0%
Egyéb kiadások	121 124,4	96 542,0	79,7%	112 393,9	81 764,7	72,7%
WMÁB KÁRTALANÍTÁSI ALAP	87,9	85,5	97,3%	19,4	11,0	56,9%
KUTATÁSI ÉS TECHNOLÓGIAI INNOVÁCIÓS ALAP	23 774,2	22 867,1	96,2%	36 977,9	28 834,6	78,0%
SZÜLŐFÖLD ALAP	2 533,9	2 247,8	88,7%		1 161,7	
BETHLEN GÁBOR ALAP				1 375,4	8 723,6	634,3%
NEMZETI KULTURÁLIS ALAP	8 709,1	7 723,2	88,7%	7 206,3	7 383,6	102,5%
TÁRSADALOMBIZTOSÍTÁSI ALAPOK	4 394 944,9	4 001 893,5	91,1%	4 532 118,1	4 096 312,0	90,4%
NYUGDÍJBIZTOSÍTÁSI ALAP	2 918 253,7	2 677 297,1	91,7%	3 073 558,2	2 792 971,5	90,9%
Nyugellátások	2 887 822,3	2 649 882,4	91,8%	3 054 439,0	2 774 935,1	90,8%
TB költségvetési szervek kiadásai	23 382,2	21 240,3	90,8%	11 650,8	11 772,0	101,0%
Egyéb kiadások	7 049,2	6 174,4	87,6%	7 468,4	6 264,4	83,9%
EGÉSZSÉGBIZTOSÍTÁSI ALAP	1 476 691,2	1 324 596,4	89,7%	1 458 559,9	1 303 340,5	89,4%
Táppénz	79 421,2	72 626,8	91,4%	86 052,0	60 621,1	70,4%
GYED	92 803,6	85 234,0	91,8%	93 749,8	82 367,5	87,9%
EA egyéb pénzbeli ellátásai	19 013,2	44 928,6	236,3%	52 715,9	42 698,0	81,0%
Gyógyító megelőző ellátás	790 973,3	700 037,9	88,5%	770 120,0	683 625,6	88,8%
Gyógyszertámogatás	357 205,9	324 678,4	90,9%	343 544,2	342 246,2	99,6%
Gyógyászati segédesszköz támogatás	44 195,2	40 143,1	90,8%	44 772,3	45 846,2	102,4%
EA egyéb természetbeni ellátásai	15 608,6	13 376,5	85,7%	30 358,3	13 399,5	44,1%
TB költségvetési szervek kiadásai	20 938,7	19 729,4	94,2%	9 910,1	9 831,2	99,2%
Egyéb kiadások	26 531,5	23 841,6	89,9%	27 337,3	22 705,2	83,1%
EGYENLEGEK PÉNZFORGALMI SZEMLÉLETBEN						
KÖZPONTI KÖLTSÉGVETÉS	-853 920,2	-1 282 771,4	150,2%	-1 470 942,2	-1 296 274,0	88,1%
ELKÜLÖNÍTETT ÁLLAMI PÉNZALAPOK	59 831,9	79 302,8	132,5%	41 465,8	78 583,7	189,5%
TÁRSADALOMBIZTOSÍTÁSI ALAPOK	-95 386,2	-101 291,5	106,2%	-87 623,2	-30 259,1	34,5%
ebből: Nyugdíjbiztosítási Alap	-3 687,2	-19 082,3	517,5%		-6 783,1	-
Egészségbiztosítási Alap	-91 699,0	-82 209,2	89,7%	-87 623,2	-23 476,0	26,8%
TB ZÁRSZÁMADÁS PÉNZFORGALMA						
KÖZPONTI ALRENDSZER ÖSSZESEN	-889 474,5	-1 304 760,1	146,7%	-1 517 099,6	-1 247 949,5	82,3%

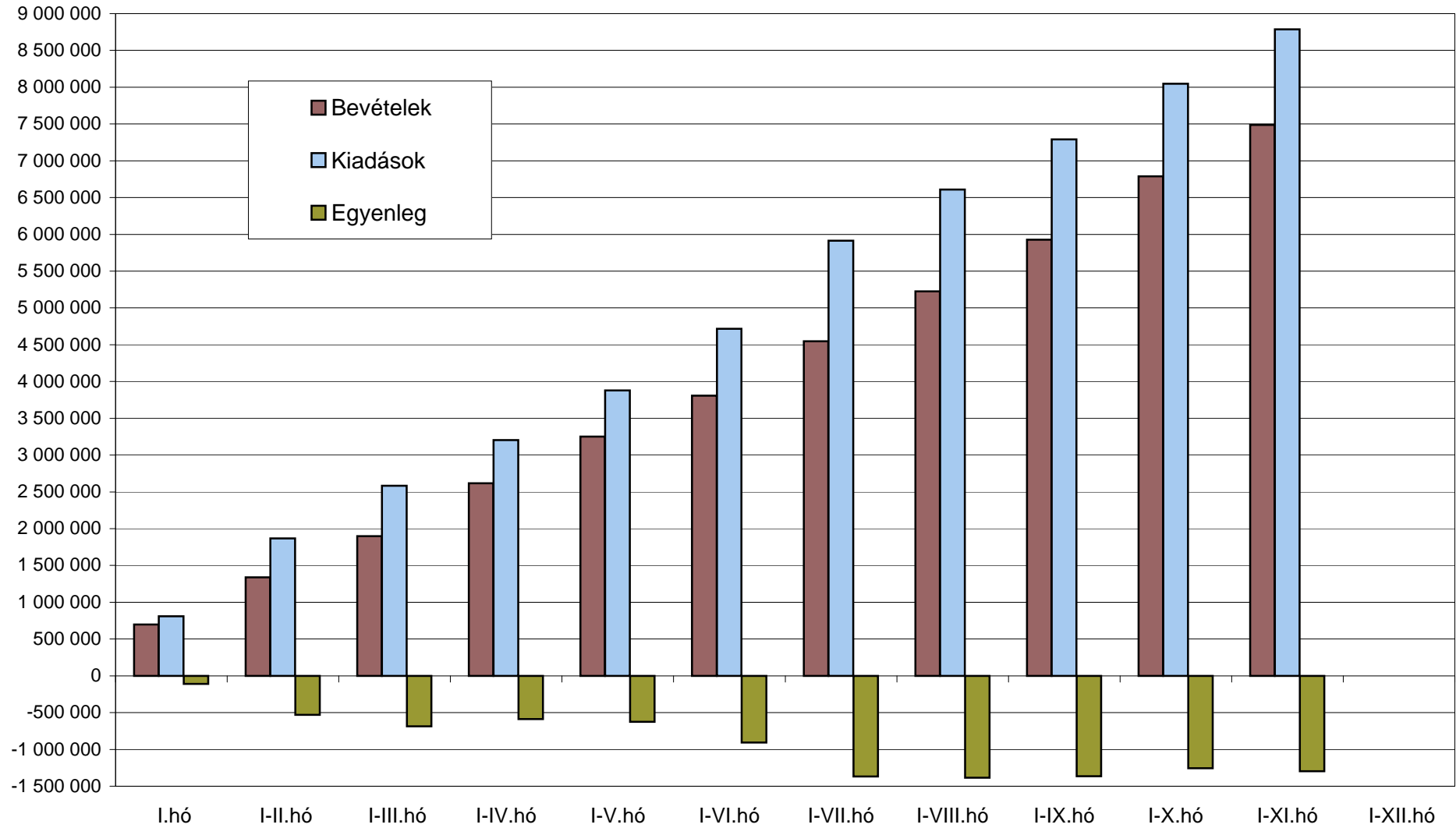
* A hatályos költségvetési törvény szerint

AZ ÁLLAMHÁZTARTÁS KÖZPONTI ALRENDSZERÉNEK ÖSSZEHASONLÍTÓ MÉRLEGE

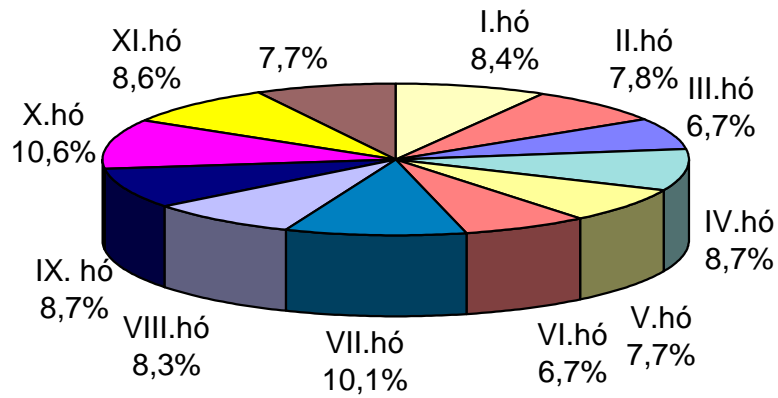
BEVÉTELEK	Novemberi adatok		
	2010. év	2011. év	2011/2010
KÖZPONTI KÖLTSÉGVETÉS	684 906,4	698 607,1	102,0%
GAZDÁLKODÓ SZERVEZETEK BEFIZETÉSEI	-3 366,3	46 557,7	-
Társasági adó	15 120,3	20 671,0	136,7%
Társas vállalkozások különadója	-5 421,3	-479,4	8,8%
Hitelintézeti járadék	200,3	2,4	1,2%
Cégautóadó	789,3	680,7	86,2%
Energiaellátók jövedelemadója	-155,4	196,1	-
Egyszerűsített vállalkozói adó	2 655,2	2 423,1	91,3%
Energia adó	1 615,2	1 190,8	73,7%
Környezetterhelési díj	66,8	210,4	315,2%
Bányajáradék	-27 482,7	9 375,4	-
Játékadó-bevétel	4 373,6	4 087,0	93,4%
Egyéb befizetések	1 781,0	3 399,9	190,9%
Egyéb központosított bevételek	1 327,5	2 462,5	185,5%
Pénzügyi szervezetek különadója	1 764,1	186,4	10,6%
Egyes ágazatokat terhelő különadó		2 151,4	
FOGYASZTÁSHOZ KAPCSOLT ADÓK	309 393,4	299 563,6	96,8%
Általános forgalmi adó	223 450,1	219 245,7	98,1%
Jövedéki adó	83 415,7	75 275,4	90,2%
Regisztrációs adó	2 527,7	3 560,0	140,8%
Népegészségügyi termékadó		1 482,4	
LAKOSSÁG BEFIZETÉSEI	147 785,0	118 576,2	80,2%
Személyi jövedelemadó	141 880,5	112 236,6	79,1%
Adóbefizetések	99,7	23,5	23,6%
Illetek befizetések	5 824,5	6 107,7	104,9%
Magánszemélyek különadója	-20,1	-3,6	17,9%
Háztartási alkalmazott utáni regisztrációs díj	0,3	0,5	182,6%
M.személyek jogv. megszűnéséhez kapcs. egyes jöv. különadója	0,1	211,4	341045,2%
KÖLTSÉGVETÉSI SZERVEK ÉS FEJEZETI KEZELÉSŰ ELŐIR.	170 564,2	171 138,5	100,3%
Költségvetési szervek bevételei	71 957,4	64 065,7	89,0%
Szakmai fejezeti kezelési előirányzatok bevételei	98 606,8	107 072,8	108,6%
BEFIZETÉS AZ ÁLLAMHÁZTARTÁS ALRENDSZEREIBŐL	5 348,2	4 519,4	84,5%
Központi költségvetési szervektől származó befizetések	4 333,2	4 242,2	97,9%
Elkülönített állami pénzalapok befizetése	666,7		
Helyi önkormányzatok befizetése	348,3	277,3	79,6%
ÁLLAMI VAGYONNAL KAPCSOLATOS BEFIZETÉSEK	6 252,1	1 560,9	25,0%
ADÓSSÁGSZOLGÁLTATTAL KAPCSOLATOS BEVÉTELEK	11 038,9	11 410,7	103,4%
EGYÉB BEVÉTELEK	35 971,9	2 794,2	7,8%
NYUGDÍJREFORM ÉS ADÓSSÁGCSÖKKENTŐ ALAPBÓL SZÁRM. BEV.		39 456,0	
EGYÉB UNIÓS BEVÉTELEK	1 919,0	3 029,8	157,9%
Vám és cukorágazati hozzájárulás visszatérítése	846,0	927,9	109,7%
Uniós támogatások utólagos megtérítése	1 073,0	2 102,0	195,9%
ELKÜLÖNÍTETT ÁLLAMI PÉNZALAPOK	25 151,5	27 033,7	107,5%
KÖZPONTI NUKLEÁRIS PÉNZÜGYI ALAP	1 928,7	1 927,5	99,9%
MUNKAERŐPIACI ALAP	19 625,8	23 402,4	119,2%
Szakképzési hozzájárulás	1 176,6	1 110,9	94,4%
Rehabilitációs hozzájárulás	981,1		
Egészségbizt. és munkaerőpiaci járulékok	14 921,9	15 071,8	101,0%
MPA támogatása		6 000,0	
Egyéb bevételek	2 546,2	1 219,7	47,9%
WMÁB KÁRTALANÍTÁSI ALAP	2,1	0,9	43,4%
KUTATÁSI ÉS TECHNOLÓGIAI INNOVÁCIÓS ALAP	2 601,6	609,2	23,4%
SZÜLŐFÖLD ALAP	-6,3		
BETHLEN GÁBOR ALAP		12,1	
NEMZETI KULTURÁLIS ALAP	999,6	1 081,6	108,2%
TÁRSADALOMBIZTOSÍTÁSI ALAPOK	342 720,3	507 114,4	148,0%
NYUGDÍJBIZTOSÍTÁSI ALAP	234 858,5	392 145,0	167,0%
Munkáltatói és biztosított járulékok	202 913,6	205 240,0	101,1%
Kedvezményes nyugellátások kiadásaihoz hozzájárulás	6 417,7		
Egyéb járulékok és hozzájárulások	3 545,9	4 852,6	136,9%
GYED-ben részesülők után átvett pénzeszköz	1 800,0	1 875,0	104,2%
Késedelmi pótlék és bírság	645,4	853,8	132,3%
Központi költségvetési támogatások, térítések	18 573,7		
Nyugdíjreform és Adósságcsökkentő Alapból származó bevétel		179 744,0	
TB költségvetési szervek bevételei	186,3	166,2	89,2%
Egyéb bevételek	775,8	-586,7	-
EGÉSZSÉGBIZTOSÍTÁSI ALAP	107 861,8	114 969,4	106,6%
Munkáltatói és biztosított járulékok	48 701,7	49 920,7	102,5%
Egyéb járulékok és hozzájárulások	1 814,5	1 471,7	81,1%
Egészségügyi hozzájárulás	1 669,6	3 512,0	210,3%
Késedelmi pótlék és bírság	196,6	218,6	111,2%
Központi költségvetési támogatások, térítések	51 439,0	53 534,0	104,1%
TB költségvetési szervek bevételei	185,8	115,3	62,0%
Egyéb bevételek	3 854,5	6 197,1	160,8%

KIADÁSOK	Novemberi adatok		
	2010. év	2011. év	2011/2010
KÖZPONTI KÖLTSÉGVETÉS	825 540,6	737 861,9	89,4%
EGYEDI ÉS NORMATÍV TÁMOGATÁSOK	35 486,6	14 502,9	40,9%
KÖZSZOLGÁLATI MŰSORSZOLGÁLTATÁS TÁMOGATÁSA	3 589,5	3 964,3	110,4%
FOGYASZTÓI ÁRKIEGÉSZÍTÉS	8 994,1	10 357,9	115,2%
LAKÁSÉPÍTÉSI TÁMOGATÁSOK	12 490,1	18 718,0	149,9%
CSALÁDI TÁMOGATÁSOK, SZOCIÁLIS JUTTATÁSOK	50 862,3	52 019,8	102,3%
Családi támogatások	37 409,6	38 771,0	103,6%
Jövedelempótló és jövedelem kiegészítő szociális támogatások	11 595,5	11 037,4	95,2%
Különféle jogcímen adott térítések	1 857,2	2 211,3	119,1%
KÖLTSÉGVETÉSI SZERVEK ÉS FEJEZETI KEZELÉSŰ ELŐIR.	389 048,3	311 161,1	80,0%
Költségvetési szervek kiadásai	189 828,6	170 787,5	90,0%
Szakmai fejezeti kezelési előirányzatok kiadásai	199 219,7	140 373,7	70,5%
AZ ÁLLAMHÁZTARTÁS ALRENDSZEREINEK TÁMOGATÁSA	174 765,5	168 059,2	96,2%
Elkülönített állami pénzalapok támogatása	2,1	6 000,8	292723,9%
Garancia és hozzájárulás a TB.alapok kiadásaihoz	69 602,6	53 125,0	76,3%
Helyi önkormányzatok támogatása	105 160,9	108 933,3	103,6%
TÁRSADALMI ÖNSZERVEZŐDÉSEK TÁMOGATÁSA	79,9	0,0	0,0%
KAMATKIADÁSOK	109 493,6	130 246,9	119,0%
TARTALÉKOK			
Rendkívüli kormányzati intézkedések			
Céltartalékok			
KORMÁNYZATI RENDKÍVÜLI KIADÁSOK	574,0	6 244,6	1087,9%
KEZESSÉGÉRVÉNYESÍTÉS	4 328,0	3 587,1	82,9%
EGYÉB KIADÁSOK	291,7	1 164,0	399,1%
ADÓSSÁGÁTVÁLLALÁS		80,4	
HOZZÁJÁRULÁS AZ EU KÖLTSÉGVETÉSÉHEZ	30 150,0	14 591,0	48,4%
ÁLLAMI VAGYONNAL KAPCSOLATOS KIADÁSOK	5 387,0	3 164,6	58,7%
ELKÜLÖNÍTETT ÁLLAMI PÉNZALAPOK	24 834,4	28 613,3	115,2%
KÖZPONTI NUKLEÁRIS PÉNZÜGYI ALAP	1 172,7	1 294,5	110,4%
MUNKAERŐPIACI ALAP	22 595,6	20 408,5	90,3%
Passzív kiadások	9 402,8	6 319,2	67,2%
Közfoglalkoztatás		5 792,8	
Befizetés a központi költségvetésbe	666,7		
Működési kiadások	2 760,1	6,2	0,2%
Egyéb kiadások	9 766,0	8 290,2	84,9%
WMÁB KÁRTALANÍTÁSI ALAP	0,0	0,0	74,3%
KUTATÁSI ÉS TECHNOLÓGIAI INNOVÁCIÓS ALAP	395,2	4 968,4	1257,1%
SZÜLŐFÖLD ALAP	35,0		
BETHLEN GÁBOR ALAP		1 500,8	
NEMZETI KULTURÁLIS ALAP	635,8	441,1	69,4%
TÁRSADALOMBIZTOSÍTÁSI ALAPOK	374 414,3	386 375,1	103,2%
NYUGDÍJBIZTOSÍTÁSI ALAP	258 263,4	269 452,8	104,3%
Nyugellátások	255 584,0	268 005,8	104,9%
TB költségvetési szervek kiadásai	2 189,7	945,4	43,2%
Egyéb kiadások	489,8	501,5	102,4%
EGÉSZSÉGBIZTOSÍTÁSI ALAP	116 150,9	116 922,4	100,7%
Táppénz	6 427,2	5 043,4	78,5%
GYED	7 732,6	7 493,7	96,9%
EA egyéb pénzbeli ellátásai	3 869,6	4 271,4	110,4%
Gyógyító megelőző ellátás	59 218,6	61 756,0	104,3%
Gyógyszertámogatás	29 796,8	29 960,3	100,5%
Gyógyászati segédeszköz támogatás	4 103,6	4 379,3	106,7%
EA egyéb természetbeni ellátásai	1 570,8	1 136,1	72,3%
TB költségvetési szervek kiadásai	1 400,7	796,1	56,8%
Egyéb kiadások	2 031,0	2 086,0	102,7%
EGYENLEGEK PÉNZFORGALMI SZEMLELETBEN			
KÖZPONTI KÖLTSÉGVETÉS	-140 634,2	-39 254,9	-
ELKÜLÖNÍTETT ÁLLAMI PÉNZALAPOK	317,2	-1 579,6	-
TÁRSADALOMBIZTOSÍTÁSI ALAPOK	-31 694,0	120 739,2	-
ebből: Nyugdíjbiztosítási Alap	-23 404,9	122 692,2	-
Egészségbiztosítási Alap	-8 289,1	-1 953,0	-
TB ZÁRSZÁMADÁS PÉNZFORGALMA			
KÖZPONTI ALRENDSZER ÖSSZESEN	-172 011,1	79 904,8	-

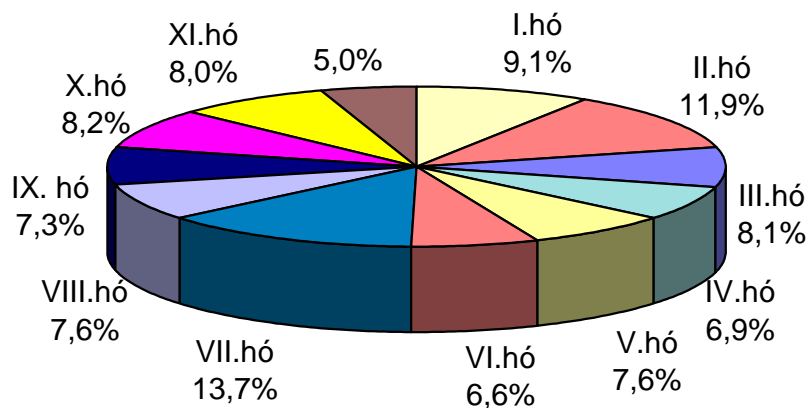
A központi költségvetés főösszegeinek alakulása és az egyenleg változása 2011. évben



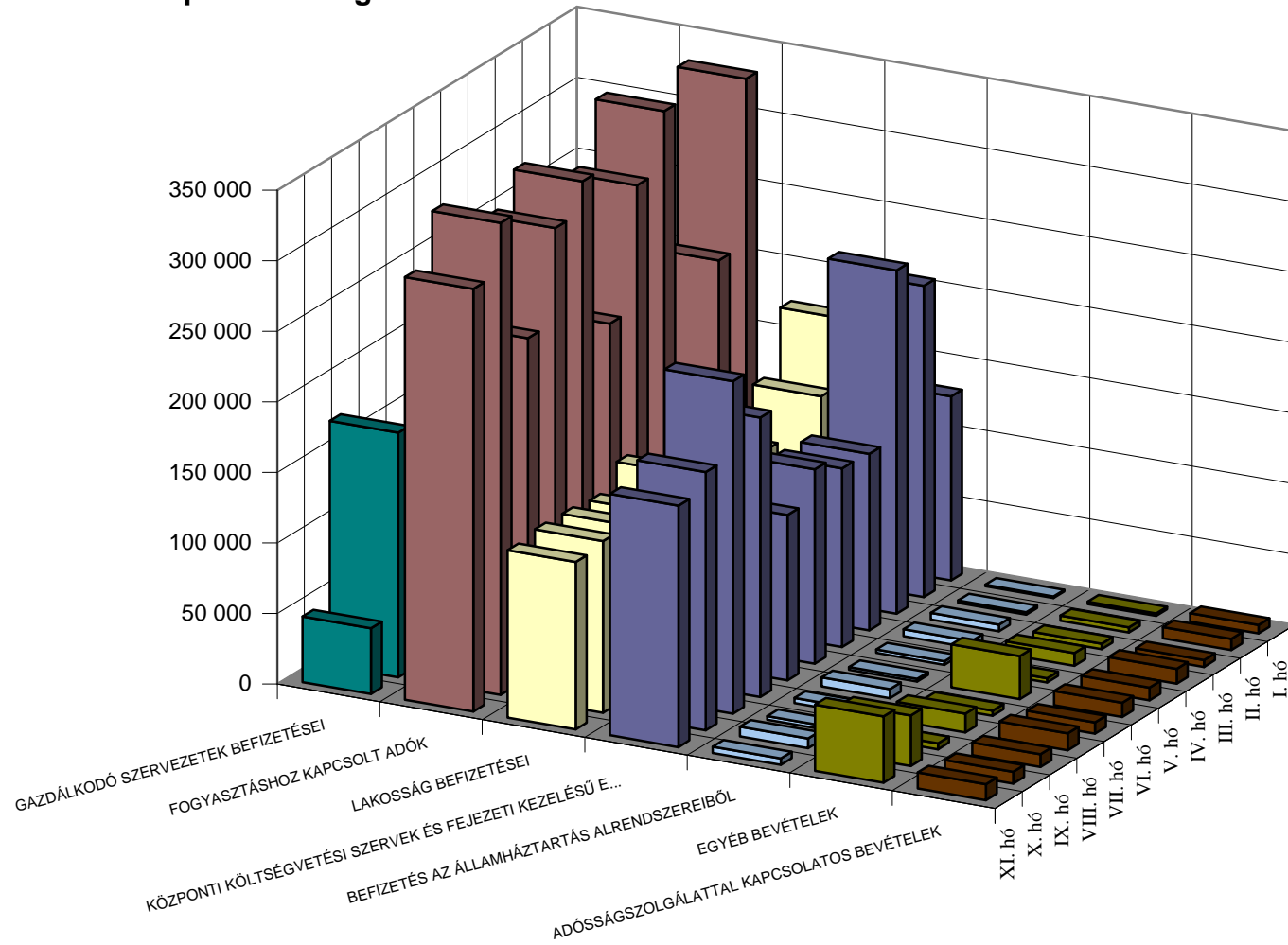
A központi költségvetés 2011. évi bevételeinek havonkénti alakulása az éves előirányzat százalékában



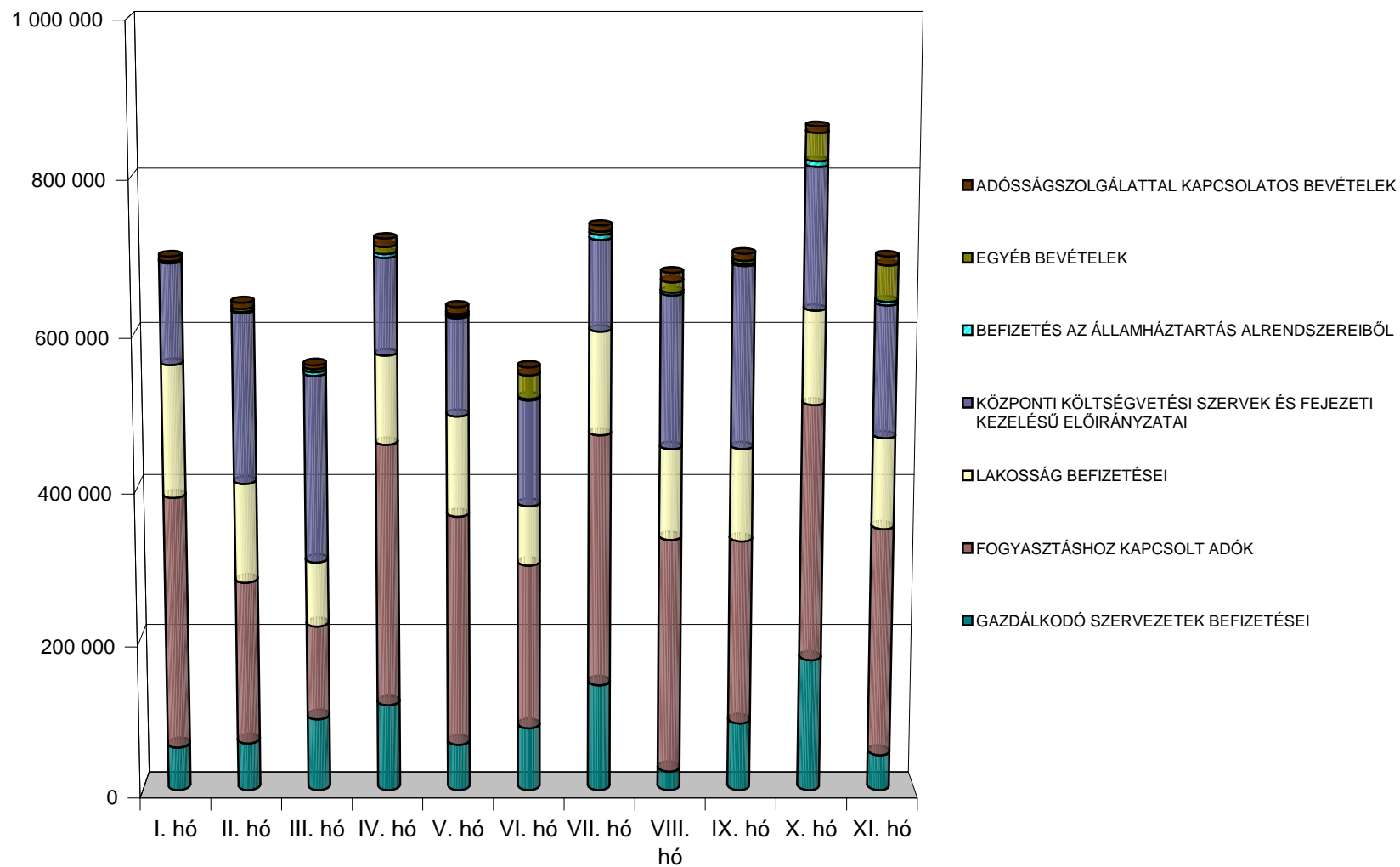
A központi költségvetés 2011. évi kiadásainak havonkénti alakulása az éves előirányzat százalékában



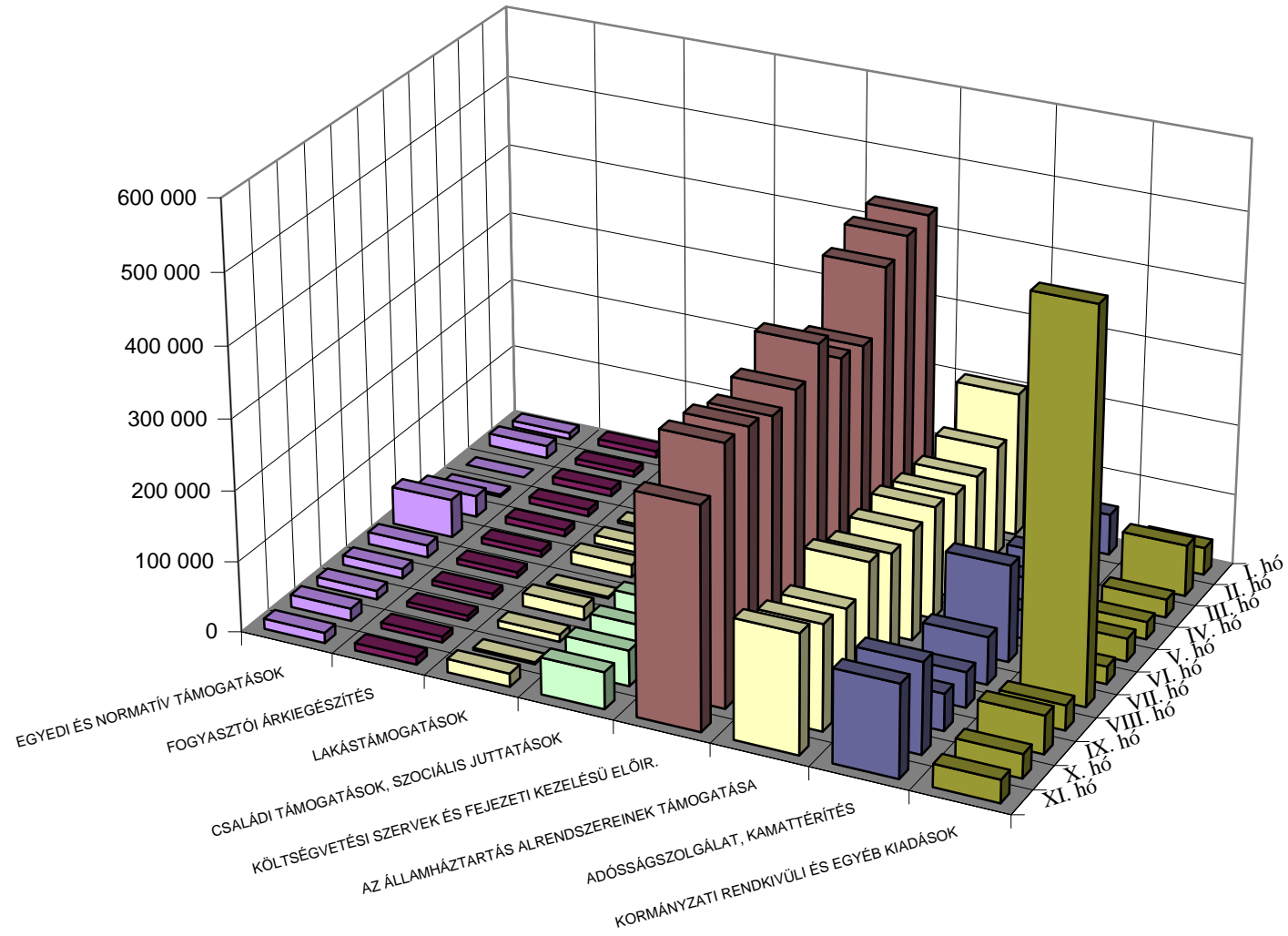
A központi költségvetés főbb bevételeinek havonkénti alakulása 2011. évben



A központi költségvetés bevételeinek havonkénti alakulása bevételcsoportonként 2011. évben



A központi költségvetés főbb kiadásainak havonkénti alakulása 2011. évben



A központi költségvetés havi kiadásainak alakulása kiadáscsoportonként 2011. évben

