

A KÖZPONTI KORMÁNYZAT ELŐZETES MÉRLEGE

BEVÉTELEK	2012. évi		2013. évi	
	Teljesítés	Törvényi módosított előirányzat	I-XII. hó előzetes teljesítés	előír. %-a
KÖZPONTI KÖLTSÉGVETÉS	9 403 593,4	10 232 383,3	10 967 796,5	107,2%
GAZDÁLKODÓ SZERVEZETEK BEFIZETÉSEI	1 157 200,5	1 451 281,4	1 152 086,1	79,4%
Társasági adó	342 305,2	320 800,0	322 467,2	100,5%
Hitelintézeti járadék	9 742,8	37 400,0	17 507,9	46,8%
Cégautóadó	32 307,1	39 000,0	33 078,8	84,8%
Energiaellátók jövedelemadója	5 610,0	80 000,0	54 059,8	67,6%
Egyszerűsített vállalkozási adó	146 531,3	108 100,0	110 021,2	101,8%
Energia adó	16 857,2	17 500,0	16 299,9	93,1%
Környezetterhelési díj	7 254,7	8 500,0	6 154,1	72,4%
Bányajáradék	103 561,3	95 000,0	63 195,9	66,5%
Játékadó	52 438,4	47 000,0	30 918,4	65,8%
Egyéb befizetések	17 971,0	33 500,0	22 883,8	68,3%
Egyéb központosított bevételek	172 040,5	250 981,4	233 183,9	92,9%
Pénzügyi szervezetek különadója	84 935,8	144 000,0	139 116,9	96,6%
Egyes ágazatok terhelő különadó	165 645,2	5 000,0	9 814,6	196,3%
Kisadózók tételes adója		74 300,0	28 315,9	38,1%
Kisvállalati adó		130 200,0	10 128,4	7,8%
Közműadó		60 000,0	54 939,1	91,6%
FOGYASZTÁSHOZ KAPCSOLT ADÓK	3 702 695,2	4 055 900,0	4 055 280,9	94,6%
Általános forgalmi adó	2 747 408,4	2 953 200,0	2 809 574,9	95,1%
Jövedéki adó	929 406,6	947 100,0	897 318,5	94,7%
Regisztrációs adó	13 671,0	14 000,0	15 608,4	111,5%
Távközlési adó	12 209,2	44 000,0	46 979,6	106,8%
Pénzügyi tranzakciós illeték		301 100,0	259 614,3	86,2%
Biztosítási adó		27 500,0	26 185,2	95,2%
LAKOSSÁG BEFIZETÉSEI	1 609 445,6	1 657 780,0	1 654 358,1	99,8%
Személyi jövedelemadó	1 498 395,7	1 501 600,0	1 504 598,2	100,2%
Adóbefizetések	183,2	180,0	195,5	108,6%
Illetékbefizetések	109 611,9	111 000,0	107 432,2	96,8%
Gépjárműadó		44 100,0	41 230,4	93,5%
Háztartási alkalmazott utáni regisztrációs díj	11,2		23,4	
M.személyek jogviszony megszüntéséhez kapcs. egyes jövedelmek különadója	1 243,6	900,0	878,5	97,6%
KÖLTSÉGVETÉSI SZERVEK ÉS FEJEZETI KEZELÉSI ELŐIRÁNYZATOK BEVÉTELEI	2 603 585,3	2 489 209,2	3 443 361,0	138,3%
Költségvetési szervek bevételei	1 397 451,8	1 041 867,8	1 745 354,9	167,5%
Szakmai fejezeti kezelési előirányzatok bevételei	1 206 133,5	1 447 341,4	1 698 006,1	117,3%
BEFIZETÉS AZ ÁLLAMHÁZTARTÁS ALRENDSZEREIBŐL	67 988,4	96 920,5	240 696,8	248,3%
Központi költségvetési szervek befizetései	41 021,2	75 320,5	47 943,8	63,7%
Elkülönített állami pénzalapok befizetése		10 000,0	15 089,3	150,9%
Hozzájárulás a Nemzeti Család- és Szociálpolitikai Alaphoz	17 714,0			
Helyi önkormányzatok befizetései	9 253,2	11 600,0	19 163,7	165,2%
Nyugdíjbiztosítási Alap befizetése			158 500,0	
ÁLLAMI VAGYONNAL KAPCSOLATOS BEFIZETÉSEK	69 806,1	116 004,4	205 694,0	177,3%
KAMATBEVÉTELEK	145 896,1	93 244,8	132 609,1	142,2%
EGYÉB BEVÉTELEK	26 138,7	14 674,6	46 665,0	318,0%
EGYÉB UNIÓS BEVÉTELEK	20 837,5	26 368,4	37 045,4	140,5%
Vám és cukorágazati hozzájárulás visszatérítése	9 200,0	9 629,2	9 189,9	95,4%
Uniós támogatások utólagos megtérítése	11 637,5	16 739,2	27 855,5	166,4%
ELKÜLÖNÍTETT ÁLLAMI PÉNZALAPOK	508 364,6	576 859,6	611 117,5	105,9%
KÖZPONTI NUKLEÁRIS PÉNZÜGYI ALAP	30 595,7	32 829,4	33 317,3	101,5%
NEMZETI FOGLALKOZTATÁSI ALAP	392 319,4	329 140,6	351 675,5	106,8%
Szakképzési hozzájárulás	80 352,5	54 814,6	60 305,0	110,0%
Egészségbiztosítási- és munkaerőpiaci járulék NFA-t megillető hányada	194 381,1	120 133,3	125 614,6	104,6%
TÁMOP intézkedések bevételei	40 787,7	39 000,0	51 276,1	131,5%
Költségvetési támogatás	71 273,8	20 000,0	20 000,0	100,0%
Munkahelyvédelmi akciótervvel összefüggő hozzájárulás		91 542,7	91 542,7	100,0%
Egyéb bevételek	5 524,3	3 650,0	2 937,1	80,5%
WMÁB KÁRTALANÍTÁSI ALAP	20,6	17,2	17,3	100,6%
KUTATÁSI ÉS TECHNOLÓGIAI INNOVÁCIÓS ALAP	59 676,3	56 100,0	62 869,0	112,1%
BETHLEN GÁBOR ALAP	13 224,9	11 572,8	15 747,9	136,1%
NEMZETI KULTURÁLIS ALAP	12 527,7	11 700,0	11 991,0	102,5%
SZÖVETKEZETI HITELINTÉZETEK INTEGRÁCIÓS ALAPJA		135 499,6	135 499,6	100,0%
TÁRSADALOMBIZTOSÍTÁSI ALAPOK	4 510 570,0	4 651 572,8	4 862 939,6	104,5%
NYUGDÍJBIZTOSÍTÁSI ALAP	2 765 989,6	2 847 298,9	3 015 171,7	105,9%
Szociális hozzájárulási adó és járulékok	2 593 825,1	2 703 724,2	2 920 778,3	108,0%
Egyéb járulékok és hozzájárulások	48 513,0	23 373,1	45 960,5	196,6%
Késedelmi pótlék és bírság	10 685,5	11 000,0	11 387,3	103,5%
Költségvetési támogatások, térítések	101 511,0	97 838,6	24 685,3	25,2%
Egyéb bevételek	11 455,0	11 363,0	12 360,3	108,8%
EGÉSZSÉGBIZTOSÍTÁSI ALAP	1 744 580,4	1 804 273,9	1 847 768,0	102,4%
Biztosított egészségügyi járulék*	696 753,9	593 550,8	610 561,8	102,9%
Egyéb járulékok és hozzájárulások	45 322,6	16 571,0	15 581,7	94,0%
Egészségügyi hozzájárulások	108 843,7	113 791,0	138 658,9	121,9%
Késedelmi pótlék és bírság	3 496,6	3 100,0	3 235,5	104,4%
Költségvetési támogatások, térítések	594 516,3	974 034,5	967 069,4	99,3%
Rokkantsági, rehab. ellátások fedezetére Ny. Alaptól átvett pénzeszköz	158 763,9			
Egyéb bevételek	136 883,4	103 226,6	112 660,7	109,1%

* Ez a mérleg 2013-ban jelenleg még tartalmazza az egészségügyi szolgáltatási járulékot is. 2012-ben a törvényi helyen, az egyéb járulékok között szerepel.

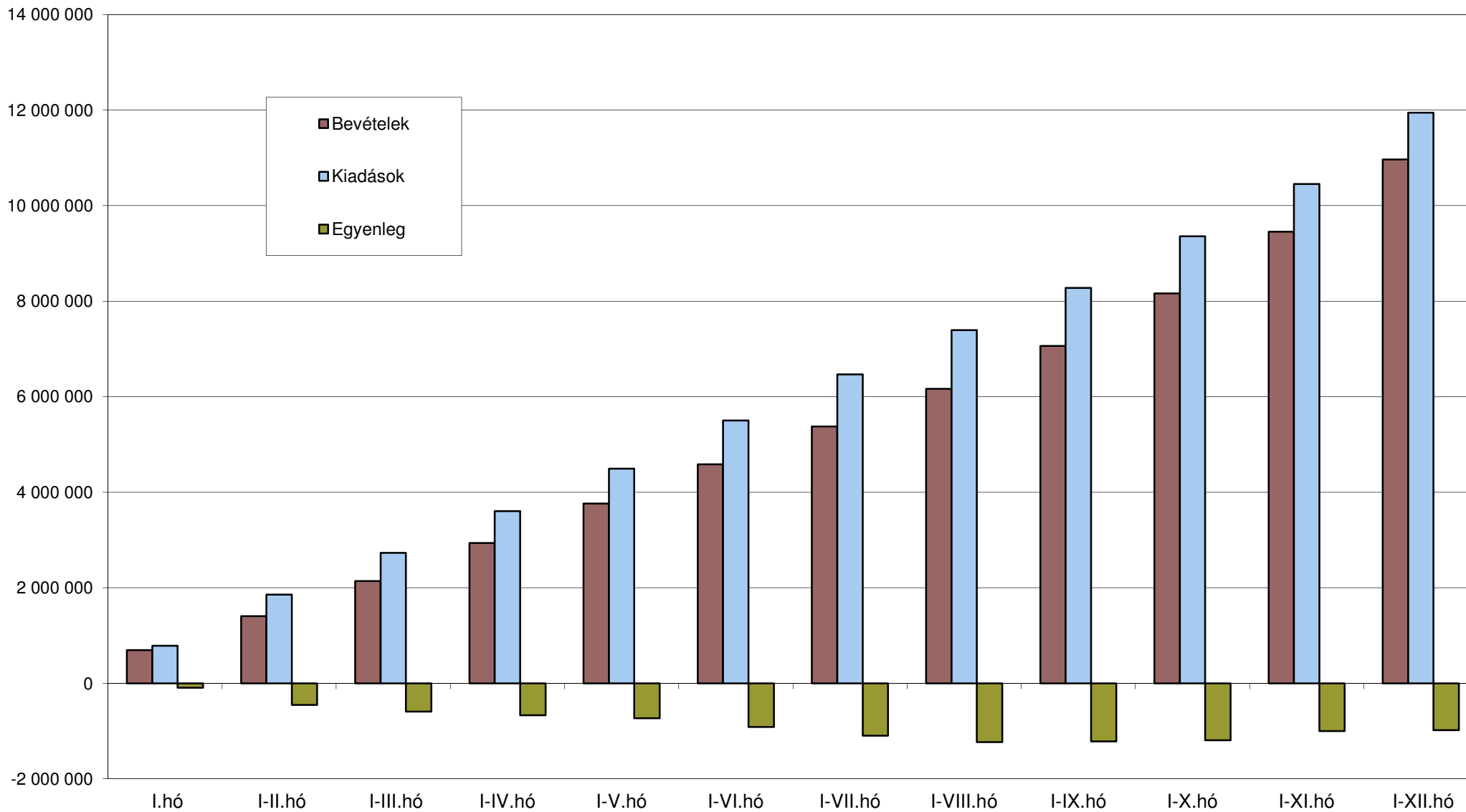
KIADÁSOK	2012. évi		2013. évi	
	Teljesítés	Törvényi módosított előirányzat	I-XII. hó előzetes teljesítés	előir. %-a
KÖZPONTI KÖLTSÉGVETÉS	10 014 816,8	11 350 195,6	11 947 552,5	105,3%
EGYEDI ÉS NORMATÍV TÁMOGATÁSOK	259 482,2	268 722,2	279 902,5	104,2%
KÖZSZOLGÁLATI MŰSORSZOLGÁLTATÁS TÁMOGATÁSA	61 835,7	68 558,4	66 590,1	97,1%
SZOCIÁLPOLITIKAI MENETDÍJ TÁMOGATÁS	96 861,3	93 000,0	94 822,8	102,0%
LAKÁSÉPÍTÉSI TÁMOGATÁSOK	124 000,7	201 500,0	131 862,0	65,4%
NEMEZETI CSALÁD- ÉS SZOCIÁLPOLITIKAI ALAP	816 978,2	829 587,5	746 298,4	90,0%
Családi támogatások	445 892,4	452 529,0	434 616,1	96,0%
Korhatár alatti ellátások	279 982,4	283 394,7	223 498,2	78,9%
Jövedelemptóló és jövedelem kiegészítő szociális támogatások	62 612,5	63 713,8	62 289,4	97,8%
Különféle jogcímen adott térítések	28 490,9	29 950,0	25 894,7	86,5%
KÖLTSÉGVETÉSI SZERVEK ÉS FEJEZETI KEZELÉSI ELŐIRÁNYZATOK KIADÁSAI	5 067 192,2	5 483 634,7	6 670 575,3	121,6%
Költségvetési szervek kiadásai	2 920 270,4	2 989 383,9	3 825 289,3	128,0%
Szakmai fejezeti kezelési előirányzatok kiadásai	2 146 921,8	2 494 250,8	2 845 286,1	114,1%
AZ ÁLLAMHÁZTARTÁS ALRENDSZEREINEK TÁMOGATÁSA	1 925 858,6	1 981 899,5	1 933 517,8	97,6%
Elkülönített állami pénzalapok támogatása	94 576,3	272 119,8	272 144,4	100,0%
Garancia és hozzájárulás a társadalombiztosítási ellátásokhoz	690 895,3	1 066 473,1	986 565,0	92,5%
Helyi önkormányzatok támogatása	1 066 707,2	643 306,6	674 808,4	104,9%
KAMATKIADÁSOK	1 202 360,8	1 234 386,0	1 277 896,8	103,5%
TÁRSADALMI ÖNSZERVEZŐDÉSEK TÁMOGATÁSA	3 809,7	3 809,8	3 809,8	100,0%
KORMÁNYZATI RENDKÍVÜLI KIADÁSOK	9 012,4	3 977,3	4 354,0	109,5%
KEZESSÉGÉRVÉNYESÍTÉS	40 806,7	30 232,4	27 068,0	89,5%
EGYÉB KIADÁSOK	34 338,2	83 855,9	144 295,6	172,1%
TARTALÉKOK		511 406,0		
Rendkívüli kormányzati intézkedések		106 000,0		
Céltartalékok		89 528,7		
Országvédelmi Alap		315 877,3		
TÁMOGATÁS AZ ÖNK-I ADÓSSÁGOK TÖRLÉSZTÉSÉHEZ		30 000,0	33 949,4	113,2%
HOZZÁJÁRULÁS AZ EU KÖLTSÉGVETÉSÉHEZ	234 857,6	276 985,9	272 335,9	98,3%
ÁLLAMI VAGYONNAL KAPCSOLATOS KIADÁSOK	137 422,5	248 640,0	260 274,1	104,7%
ELKÜLÖNÍTETT ÁLLAMI PÉNZALAPOK	378 222,2	584 231,7	560 585,3	96,0%
KÖZPONTI NUKLEÁRIS PÉNZÜGYI ALAP	12 843,6	15 201,5	13 508,5	88,9%
NEMZETI FOGLALKOZTATÁSI ALAP	305 121,1	355 140,6	349 589,1	98,4%
Passzív kiadások	64 974,2	59 361,9	50 815,5	85,6%
Startmunka-program	131 910,7	153 779,8	171 152,8	111,3%
EU-s elő- és társfinanszírozás	52 989,4	62 279,6	64 377,7	103,4%
Egyéb kiadások	55 246,8	79 719,3	63 243,1	79,3%
WMÁB KÁRTALANÍTÁSI ALAP	4,5	17,2	253,0	1471,2%
KUTATÁSI ÉS TECHNOLÓGIAI INNOVÁCIÓS ALAP	38 109,9	56 100,0	35 952,1	64,1%
BETHLEN GÁBOR ALAP	13 631,9	11 572,8	15 392,8	133,0%
NEMZETI KULTURÁLIS ALAP	8 511,2	10 700,0	10 889,7	101,8%
SZÖVETKEZETI HITELINTÉZETEK INTEGRÁCIÓS ALAPJA		135 499,6	135 000,0	99,6%
TÁRSADALOMBIZTOSÍTÁSI ALAPOK	4 628 132,3	4 651 572,8	4 862 939,6	104,5%
NYUGDÍJBIZTOSÍTÁSI ALAP	2 836 628,7	2 847 298,9	3 015 171,7	105,9%
Nyugellátások	2 642 782,0	2 830 514,9	2 839 481,6	100,3%
TB költségvetési szervek kiadásai	12 459,0	10 831,0	11 692,0	107,9%
Egyéb kiadások	181 387,7	5 953,0	5 498,1	92,4%
Költségvetési befizetés			158 500,0	
EGÉSZSÉGBIZTOSÍTÁSI ALAP	1 791 503,6	1 804 273,9	1 847 768,0	102,4%
Táppénz	56 543,9	61 500,0	59 806,3	97,2%
GYED	89 167,3	95 365,3	93 950,1	98,5%
EA egyéb pénzbeli ellátásai	49 233,0	51 799,0	49 552,2	95,7%
Rokkantsági, rehabilitációs ellátások	358 365,7	349 000,0	349 741,0	100,2%
Gyógyító megelőző ellátás	842 053,9	880 606,2	908 011,4	103,1%
Gyógyászati támogatás	315 129,5	279 981,0	296 026,9	105,7%
Gyógyászati segédeszköz támogatás	51 304,2	43 313,0	51 459,3	118,8%
EA egyéb természetbeni ellátásai	14 720,6	19 710,0	16 221,9	82,3%
TB költségvetési szervek kiadásai	9 960,7	9 139,4	10 508,0	115,0%
Egyéb kiadások	5 024,8	13 860,0	12 490,9	90,1%
EGYENLEGEK PÉNZFORGALMI SZEMLELETBEN				
KÖZPONTI KÖLTSÉGVETÉS	-611 223,4	-1 117 812,3	-979 756,0	87,6%
ELKÜLÖNÍTETT ÁLLAMI PÉNZALAPOK	130 142,4	-7 372,1	50 532,2	-685,5%
TÁRSADALOMBIZTOSÍTÁSI ALAPOK	-117 562,3			
ebből: Nyugdíjbiztosítási Alap	-70 639,1			
Egészségbiztosítási Alap	-46 923,2			
KÖZPONTI ALRENDSZER ÖSSZESEN	-598 643,3	-1 125 184,4	-929 223,8	82,6%

A KÖZPONTI KORMÁNYZAT ELŐZETES MÉRLEGE

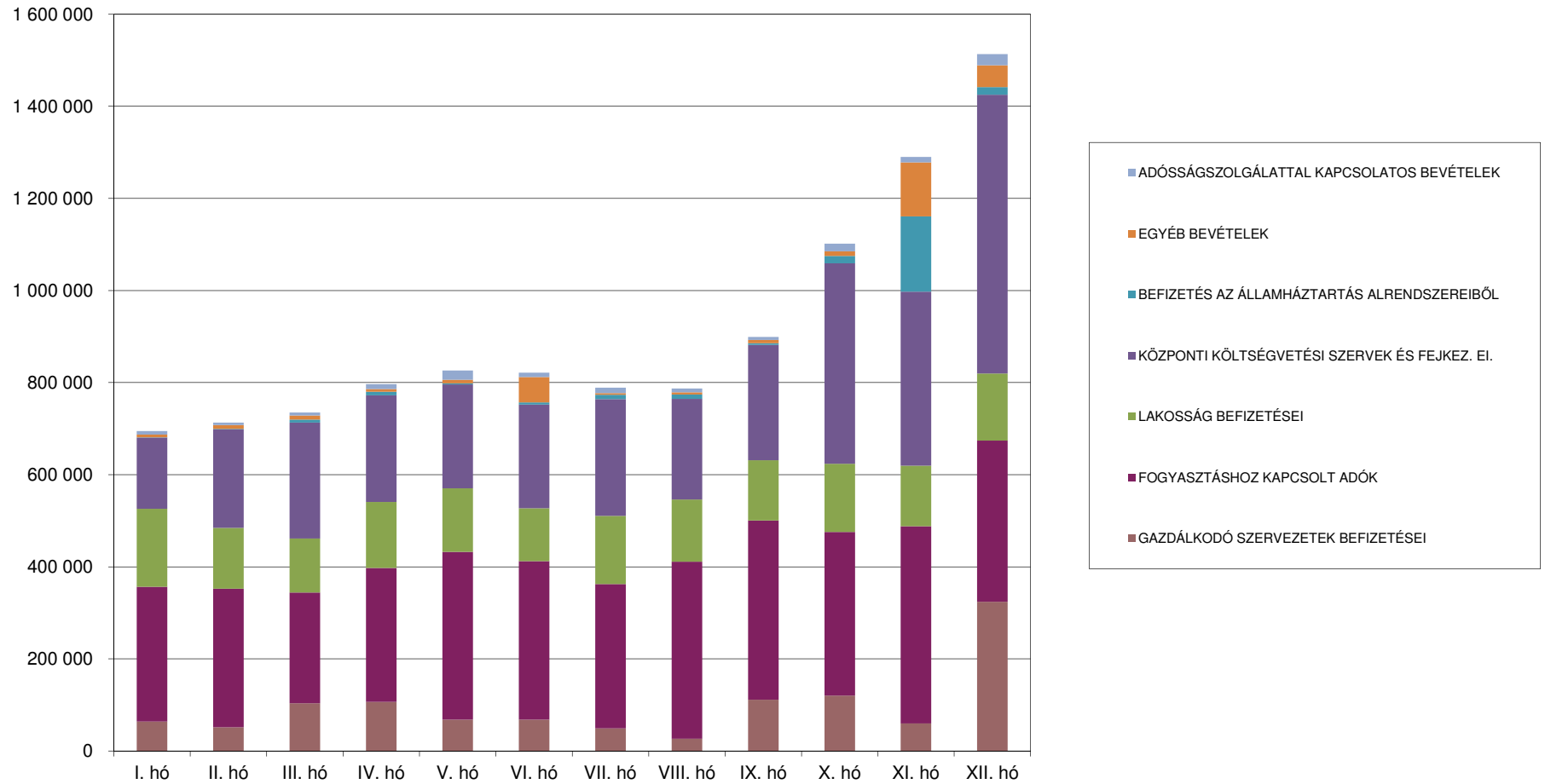
BEVÉTELEK	Decemberi adatok		
	2012. év	2013. év	teljesítés %-a
KÖZPONTI KÖLTSÉGVETÉS	1 183 476,6	1 513 172,2	127,9%
GAZDÁLKODÓ SZERVEZETEK BEFIZETÉSEI	295 855,7	323 854,8	109,5%
Társasági adó	152 299,5	135 934,9	89,3%
Hitelintézeti járadék	3 194,5	4 821,8	150,9%
Cégautóadó	636,1	484,8	76,2%
Energiaellátók jövedelemadója	13 936,5	54 042,1	387,8%
Egyszerűsített vállalkozási adó	40 720,3	30 602,8	75,2%
Energia adó	1 366,7	1 366,5	100,0%
Környezetterhelési díj	1 245,3	1 127,3	90,5%
Bányajáradék	6 421,3	4 741,7	73,8%
Játékadó	2 663,9	2 821,1	105,9%
Egyéb befizetések	3 018,1	3 046,1	100,9%
Egyéb központosított bevételek	17 166,6	45 021,5	262,3%
Pénzügyi szervezetek különadója	44 366,8	37 102,2	83,6%
Egyes ágazatokat terhelő különadó	8 820,0	-2 334,1	-26,5%
Kisadózók tételes adója		3 034,8	
Kisvállalati adó		657,0	
Közműadó		1 384,3	
FOGYASZTÁSHOZ KAPCSOLT ADÓK	302 435,7	350 180,8	115,8%
Általános forgalmi adó	214 946,9	225 920,2	105,1%
Jövedéki adó	83 428,5	73 468,2	88,1%
Regisztrációs adó	993,3	1 309,3	131,8%
Távközlési adó	3 067,0	7 195,3	234,6%
Pénzügyi tranzakciós illeték		40 470,6	
Biztosítási adó		1 817,1	
LAKOSSÁG BEFIZETÉSEI	155 249,3	145 853,7	93,9%
Személyi jövedelemadó	136 215,5	134 093,2	98,4%
Adóbefizetések	21,3	16,7	78,6%
Illetékbefizetések	18 889,0	9 884,3	52,3%
Gépjárműadó		1 811,7	
Háztartási alkalmazott utáni regisztrációs díj	2,4	1,7	69,8%
M.személyek jogviszony megszűnéséhez kapcs. egyes jövedelmek különadója	121,0	46,0	38,1%
KÖLTSÉGVETÉSI SZERVEK ÉS FEJEZETI KEZELÉSŰ ELŐIRÁNYZATOK BEVÉTELEI	398 041,9	605 224,9	152,1%
Költségvetési szervek bevételei	177 803,8	256 249,8	144,1%
Szakmai fejezeti kezelésű előirányzatok bevételei	220 238,1	348 975,2	158,5%
BEFIZETÉS AZ ÁLLAMHÁZTARTÁS ALRENDSZEREIBŐL	12 310,8	16 479,4	133,9%
Központi költségvetési szervek befizetései	9 658,3	11 946,7	123,7%
Elkülönített állami pénzalapok befizetése		2 500,0	
Hozzájárulás a Nemzeti Család- és Szociálpolitikai Alaphoz	1 476,2		
Helyi önkormányzatok befizetései	1 176,3	2 032,7	172,8%
Nyugdíjbiztosítási Alap befizetése			
ÁLLAMI VAGYONNAL KAPCSOLATOS BEFIZETÉSEK	-6 724,1	26 161,3	-389,1%
KAMATBEVÉTELEK	18 125,0	18 558,4	102,4%
EGYÉB BEVÉTELEK	6 387,9	8 035,1	125,8%
EGYÉB UNIÓS BEVÉTELEK	1 794,3	18 823,9	1049,1%
Vám és cukorágazati hozzájárulás visszatérítése	608,5	612,7	100,7%
Uniós támogatások utólagos megtérítése	1 185,8	18 211,2	1535,8%
ELKÜLÖNÍTETT ÁLLAMI PÉNZALAPOK	72 601,0	197 070,6	271,4%
KÖZPONTI NUKLEÁRIS PÉNZÜGYI ALAP	1 638,6	1 660,2	101,3%
NEMZETI FOGLALKOZTATÁSI ALAP	41 401,9	31 705,0	76,6%
Szakképzési hozzájárulás	6 321,3	5 060,0	80,0%
Egészségbiztosítási- és munkaerőpiaci járulékok NFA-t megillető hányada	17 188,0	11 525,4	67,1%
TÁMOP intézkedések bevételei	15 077,0	4 758,3	31,6%
Költségvetési támogatás	5 000,0	2 286,7	45,7%
Munkahelyvédelmi akciótervvel összefüggő hozzájárulás		8 047,6	
Egyéb bevételek	-2 184,5	27,1	-1,2%
WMÁB KÁRTALANÍTÁSI ALAP	2,9	2,9	101,4%
KUTATÁSI ÉS TECHNOLÓGIAI INNOVÁCIÓS ALAP	27 728,4	26 710,4	96,3%
BETHLEN GÁBOR ALAP	1 007,1	368,9	36,6%
NEMZETI KULTURÁLIS ALAP	822,2	1 123,7	136,7%
SZÖVETKEZETI HITELINTÉZETEK INTEGRÁCIÓS ALAPJA		135 499,6	
TÁRSADALOMBIZTOSÍTÁSI ALAPOK	399 487,3	355 498,2	89,0%
NYUGDÍJBIZTOSÍTÁSI ALAP	243 446,9	202 871,7	83,3%
Szociális hozzájárulási adó és járulékok	226 868,0	262 501,2	115,7%
Egyéb járulékok és hozzájárulások	2 223,4	3 145,5	141,5%
Készenléti pótlék és bírság	1 154,2	1 174,4	101,7%
Költségvetési támogatások, térítések	8 459,2	-65 000,2	-768,4%
Egyéb bevételek	4 742,1	1 050,8	22,2%
EGÉSZSÉGBIZTOSÍTÁSI ALAP	156 040,3	152 626,5	97,8%
Biztosított egészségbiztosítási járulékok	64 285,2	55 582,2	86,5%
Egyéb járulékok és hozzájárulások	1 450,1	1 423,0	98,1%
Egészségügyi hozzájárulás	10 155,3	12 873,4	126,8%
Készenléti pótlék és bírság	388,7	326,0	83,9%
Költségvetési támogatások, térítések	55 211,3	71 451,4	129,4%
Rokkantsági, rehab. ellátások fedezetére Ny. Alaptól átvett pénzeszköz	13 230,3		
Egyéb bevételek	11 319,3	10 970,6	96,9%

KIADÁSOK	Decemberi adatok		
	2012. év	2013. év	teljesítés %-a
KÖZPONTI KÖLTSÉGVETÉS	1 064 091,0	1 496 091,3	140,6%
EGYEDI ÉS NORMATÍV TÁMOGATÁSOK	15 451,4	20 671,0	133,8%
KÖZSZOLGÁLATI MŰSORSZOLGÁLTATÁS TÁMOGATÁSA	5 159,5	3 717,7	72,1%
SZOCIÁLPOLITIKAI MENETDÍJ TÁMOGATÁS	8 181,3	8 687,9	106,2%
LAKÁSEPÍTÉSI TÁMOGATÁSOK	9 217,1	14 250,1	154,6%
NEMEZETI CSALÁD- ÉS SZOCIÁLPOLITIKAI ALAP	63 255,8	55 481,8	87,7%
Családi támogatások	34 406,8	33 402,3	97,1%
Korhatár alatti ellátások	21 396,5	15 158,3	70,8%
Jövedelempótló és jövedelem kiegészítő szociális támogatások	5 115,1	5 165,0	101,0%
Különléle jogcímen adott térítések	2 337,4	1 756,2	75,1%
KÖLTSÉGVETÉSI SZERVEK ÉS FEJEZETI KEZELÉSŰ ELŐIRÁNYZATOK KIADÁSAI	642 400,4	923 070,7	143,7%
Költségvetési szervek kiadásai	331 214,4	485 658,9	146,6%
Szakmai fejezeti kezelésű előirányzatok kiadásai	311 186,1	437 411,8	140,6%
AZ ÁLLAMHÁZTARTÁS ALRENDSZEREINEK TÁMOGATÁSA	207 640,1	267 893,2	129,0%
Elkülönített állami pénzalapok támogatása	5 729,3	145 835,5	2545,5%
Garancia és hozzájárulás a társadalombiztosítási ellátásokhoz	63 229,3	6 008,7	9,5%
Helyi önkormányzatok támogatása	138 681,6	116 049,0	83,7%
KAMATKIADÁSOK	58 622,7	121 215,4	206,8%
TÁRSADALMI ÖNSZERVEZŐDÉSEK TÁMOGATÁSA			
KORMÁNYZATI RENDKÍVÜLI KIADÁSOK	328,2	348,3	106,1%
KEZESSÉGÉRVÉNYESÍTÉS	1 682,4	2 172,3	129,1%
EGYÉB KIADÁSOK	2 968,8	45 632,8	1537,1%
TARTALÉKOK			
Rendkívüli kormányzati intézkedések			
Céltartalékok			
Országvédelmi Alap			
TÁMOGATÁS AZ ÖNK-I ADÓSSÁGOK TÖRLESZTÉSÉHEZ	76 028,8		
HOZZÁJÁRULÁS AZ EU KÖLTSÉGVETÉSÉHEZ	-49 601,9	-6 501,3	13,1%
ÁLLAMI VAGYONNAL KAPCSOLATOS KIADÁSOK	22 756,3	39 451,4	173,4%
ELKÜLÖNÍTETT ÁLLAMI PÉNZALAPOK	74 656,1	215 681,8	288,9%
KÖZPONTI NUKLEÁRIS PÉNZÜGYI ALAP	2 025,7	5 605,8	276,7%
NEMZETI FOGLALKOZTATÁSI ALAP	52 098,0	54 873,5	105,3%
Passzív kiadások	7 461,7	7 003,7	93,9%
Startmunka-program	15 299,3	25 076,0	163,9%
EU-s elő- és társfinanszírozás	14 322,0	5 256,1	36,7%
Egyéb kiadások	15 015,0	17 537,7	116,8%
WMÁB KÁRTALANÍTÁSI ALAP		4,9	
KUTATÁSI ÉS TECHNOLÓGIAI INNOVÁCIÓS ALAP	18 277,3	16 999,9	93,0%
BETHLEN GÁBOR ALAP	1 677,2	2 194,3	130,8%
NEMZETI KULTURÁLIS ALAP	577,7	1 003,4	173,7%
SZÖVETKEZETI HITELINTÉZETEK INTEGRÁCIÓS ALAPJA		135 000,0	
TÁRSADALOMBIZTOSÍTÁSI ALAPOK	432 657,4	406 852,2	94,0%
NYUGDÍJBIZTOSÍTÁSI ALAP	239 121,0	240 510,8	100,6%
Nyugellátások	222 020,1	238 529,7	107,4%
TB költségvetési szervek kiadásai	1 501,2	1 627,9	108,4%
Egyéb kiadások	15 599,6	353,2	2,3%
Költségvetési befizetés			
EGÉSZSÉGBIZTOSÍTÁSI ALAP	193 536,5	166 341,4	85,9%
Táppénz	4 844,9	5 339,6	110,2%
GYED	7 402,3	8 008,6	108,2%
EA egyéb pénzbeli ellátásai	4 153,6	4 236,1	102,0%
Rokkantsági, rehabilitációs ellátások	29 641,4	28 558,8	96,3%
Gyógyító megelőző ellátás	112 989,9	84 676,7	74,9%
Gyógyszertámogatás	27 038,3	26 795,9	99,1%
Gyógyászati segédesszék támogatás	4 513,1	4 339,7	96,2%
EA egyéb természetbeni ellátásai	1 156,5	1 188,1	102,7%
TB költségvetési szervek kiadásai	840,5	1 492,6	177,6%
Egyéb kiadások	955,8	1 705,2	178,4%
EGYENLEGEK PÉNZFORGALMI SZEMLELETBEN			
KÖZPONTI KÖLTSÉGVETÉS	119 385,6	17 080,9	14,3%
ELKÜLÖNÍTETT ÁLLAMI PÉNZALAPOK	-2 055,1	-18 611,2	905,6%
TÁRSADALOMBIZTOSÍTÁSI ALAPOK	-33 170,1	-51 354,0	154,8%
ebből: Nyugdíjbiztosítási Alap	4 326,0	-37 639,1	-870,1%
Egészségbiztosítási Alap	-37 496,1	-13 714,8	36,6%
KÖZPONTI ALRENDSZER ÖSSZESEN	84 160,4	-52 884,2	-62,8%

A központi költségvetés fősszegeinek alakulása és az egyenleg változása 2013. évben



A központi költségvetés bevételeinek alakulása bevételcsoportonként 2013. évben



A központi költségvetés kiadásainak havonkénti alakulása kiadáscsoportonként 2013. évben

