

## A KÖZPONTI KORMÁNYZAT ELŐZETES MÉRLEGE

BEVÉTELEK	2011. évi			2012. évi		
	teljesítés /előzetes/	I-X. hó	teljesítés %-a	módosított előirányzat	I-X. hó	előir. %-a
<b>KÖZPONTI KÖLTSÉGVETÉS</b>	<b>8 342 181,5</b>	<b>6 789 812,2</b>	<b>81,4%</b>	<b>9 548 972,0</b>	<b>7 403 914,3</b>	<b>77,5%</b>
<b>GAZDÁLKODÓ SZERVEZETEK BEFIZETÉSEI</b>	<b>1 210 211,7</b>	<b>897 739,1</b>	<b>74,2%</b>	<b>1 402 586,2</b>	<b>820 092,8</b>	<b>58,5%</b>
Társasági adó	316 620,3	180 667,6	57,1%	356 200,0	173 284,9	48,6%
Hitelintézeteki járadék	9 388,6	6 673,6	71,1%	8 100,0	6 541,7	80,8%
Cégaudató	25 256,0	23 831,6	94,4%	46 000,0	30 823,4	67,0%
Energiaellátók jövedelemadója	16 885,8	-1 407,7	-8,3%	14 000,0	-8 144,3	-58,2%
Egyszerűsített vállalkozási adó	172 272,6	119 973,5	69,6%	225 017,5	103 741,0	46,1%
Energia adó	17 253,1	14 532,3	84,2%	17 900,0	14 534,7	81,2%
Környezetterhelési díj	6 261,1	5 133,3	82,0%	8 500,0	5 962,3	70,1%
Bányajáradék	111 522,1	90 516,2	81,2%	94 000,0	90 282,9	96,0%
Játékadó	51 639,2	41 786,6	80,9%	78 400,0	47 098,6	60,1%
Egyéb befizetések	16 123,0	7 494,7	46,5%	33 000,0	12 159,9	36,8%
Egyéb központosított bevételek	108 563,6	104 158,0	95,9%	179 468,7	149 567,5	83,3%
Pénzügyi szervezetek különadója	186 482,9	143 905,3	77,2%	187 000,0	40 481,7	21,6%
Egyes ágazatokat terhelő különadó	171 943,4	160 474,1	93,3%	155 000,0	153 758,5	99,2%
<b>FOGYASZTÁSHOZ KAPCSOLT ADÓK</b>	<b>3 132 318,3</b>	<b>2 739 535,4</b>	<b>87,5%</b>	<b>3 745 025,6</b>	<b>3 037 818,6</b>	<b>81,1%</b>
Általános forgalmi adó	2 219 450,9	2 003 071,5	90,3%	2 817 175,6	2 254 112,2	80,0%
Jövedéki adó	875 114,1	706 495,5	80,7%	913 850,0	766 290,3	83,9%
Regisztrációs adó	34 479,0	29 097,8	84,4%	14 000,0	11 360,4	81,1%
Távközlési adó					6 055,6	
Népegészségügyi termékadó	3 274,3	870,6	26,6%			
<b>LAKOSSÁG BEFIZETÉSEI</b>	<b>1 462 016,4</b>	<b>1 203 904,0</b>	<b>82,3%</b>	<b>1 677 150,0</b>	<b>1 322 552,9</b>	<b>78,9%</b>
Személyi jövedelemadó	1 382 785,8	1 138 645,5	82,3%	1 574 300,0	1 240 074,7	78,8%
Adóbefizetések	179,7	152,6	84,9%	150,0	138,7	92,5%
Illetékbecfizetések	75 345,5	61 745,1	81,9%	102 500,0	81 302,0	79,3%
Háztartási alkalmazott utáni regisztrációs díj	5,3	4,2	79,5%		7,6	
M.személyek jogviszony megszűnéséhez kapcs. egyes jövedelmek különadója	3 700,1	3 356,6	90,7%	200,0	1 029,8	514,9%
<b>KÖLTSÉGVETÉSI SZERVEK ÉS FEJEZETI KEZELÉSŰ ELŐIRÁNYZATOK BEVÉTELEI</b>	<b>2 169 590,0</b>	<b>1 717 500,0</b>	<b>79,2%</b>	<b>2 495 901,4</b>	<b>1 959 036,5</b>	<b>78,5%</b>
Költségvetési szervek bevételei	925 663,4	738 735,1	79,8%	952 075,9	1 092 020,2	114,7%
Szakmai fejezeti kezelésű előirányzatok bevételei	1 243 926,6	978 764,8	78,7%	1 543 825,5	867 016,4	56,2%
<b>BEFIZETÉS AZ ÁLLAMHÁZTARTÁS ALRENDszEREIBŐL</b>	<b>52 717,9</b>	<b>36 491,8</b>	<b>69,2%</b>	<b>49 972,8</b>	<b>44 780,7</b>	<b>89,6%</b>
Központi költségvetési szervek befizetései	45 481,6	30 005,4	66,0%	32 258,8	22 226,2	68,9%
Hozzájárulás a Nemzeti Család- és Szociálpolitikai Alaphoz				17 714,0	14 761,7	83,3%
Helyi önkormányzatok befizetései	7 236,2	6 486,4	89,6%		7 792,8	
<b>ÁLLAMI VAGYONNAL KAPCSOLATOS BEFIZETÉSEK</b>	<b>40 006,7</b>	<b>33 865,8</b>	<b>84,7%</b>	<b>50 423,8</b>	<b>69 235,6</b>	<b>137,3%</b>
<b>KAMATBEVÉTELEK</b>	<b>107 661,1</b>	<b>85 373,6</b>	<b>79,3%</b>	<b>59 331,0</b>	<b>115 042,3</b>	<b>193,9%</b>
<b>EGYÉB BEVÉTELEK</b>	<b>39 473,3</b>	<b>23 439,9</b>	<b>59,4%</b>	<b>19 950,4</b>	<b>18 443,1</b>	<b>92,4%</b>
<b>NYUGDÍJREFORM ÉS ADÓSSÁGCSÖKKENTŐ ALAPBÓL SZÁRMAZÓ BEV.</b>	<b>95 628,3</b>	<b>36 000,0</b>	<b>37,6%</b>			
<b>EGYÉB UNIÓS BEVÉTELEK</b>	<b>32 557,9</b>	<b>15 962,7</b>	<b>49,0%</b>	<b>48 630,8</b>	<b>16 911,8</b>	<b>34,8%</b>
Vám és cukorágazati hozzájárulás visszatérítése	9 641,0	7 830,5	81,2%	8 817,6	7 857,3	89,1%
Uniós támogatások utólagos megtérítése	22 916,9	8 132,2	35,5%	39 813,2	9 054,5	22,7%
<b>ELKÜLÖNÍTETT ÁLLAMI PÉNZALAPOK</b>	<b>428 797,7</b>	<b>366 569,1</b>	<b>85,5%</b>	<b>438 454,3</b>	<b>404 214,9</b>	<b>92,2%</b>
<b>KÖZPONTI NUKLEÁRIS PÉNZÜGYI ALAP</b>	<b>32 212,6</b>	<b>28 357,4</b>	<b>88,0%</b>	<b>30 270,0</b>	<b>27 372,4</b>	<b>90,4%</b>
<b>NEMZETI FOGLALKOZTATÁSI ALAP</b>	<b>330 373,0</b>	<b>279 466,7</b>	<b>84,6%</b>	<b>341 125,2</b>	<b>323 001,9</b>	<b>94,7%</b>
Szakképzési hozzájárulás	49 415,5	47 264,3	95,6%	52 700,0	66 945,1	127,0%
Szociális hozzájárulási adó és járulékok	186 596,3	154 467,3	82,8%	193 530,0	161 183,8	83,3%
Költségvetési támogatás	64 000,0	52 000,0	81,3%	50 000,0	61 273,8	122,5%
Egyéb bevételek	30 361,2	25 735,1	84,8%	44 895,2	33 599,2	74,8%
<b>WMÁB KÁRTALANÍTÁSI ALAP</b>	<b>18,3</b>	<b>15,5</b>	<b>84,5%</b>	<b>20,3</b>	<b>16,8</b>	<b>82,9%</b>
<b>KUTATÁSI ÉS TECHNOLÓGIAI INNOVÁCIÓS ALAP</b>	<b>42 828,5</b>	<b>38 987,6</b>	<b>91,0%</b>	<b>45 200,0</b>	<b>30 717,4</b>	<b>68,0%</b>
<b>BETHLEN GÁBOR ALAP</b>	<b>12 220,1</b>	<b>10 735,2</b>	<b>87,8%</b>	<b>11 672,8</b>	<b>12 144,5</b>	<b>104,0%</b>
<b>NEMZETI KULTURÁLIS ALAP</b>	<b>11 145,2</b>	<b>9 006,2</b>	<b>80,8%</b>	<b>10 166,0</b>	<b>10 961,8</b>	<b>107,8%</b>
<b>TÁRSADALOMBIZTOSÍTÁSI ALAPOK</b>	<b>4 451 663,4</b>	<b>3 558 938,5</b>	<b>79,9%</b>	<b>4 449 693,9</b>	<b>3 745 047,9</b>	<b>84,2%</b>
<b>NYUGDÍJBIZTOSÍTÁSI ALAP</b>	<b>3 048 558,6</b>	<b>2 394 043,5</b>	<b>78,5%</b>	<b>2 749 626,0</b>	<b>2 298 233,9</b>	<b>83,6%</b>
Szociális hozzájárulási adó és járulékok	2 594 104,8	2 155 282,3	83,1%	2 584 971,0	2 160 018,4	83,6%
Egyéb járulékok és hozzájárulások	42 493,5	32 714,5	77,0%	37 751,0	36 343,0	96,3%
GYED-ben részesülők után átvett pénzeszköz	22 500,0	18 750,0	83,3%			
Késedelmi pótlék és bírság	12 723,6	10 697,6	84,1%	13 660,0	8 549,4	62,6%
Költségvetési támogatások, térítések	446,8	446,8	100,0%	101 511,0	84 592,5	83,3%
Nyugdíjreform és Adósságcsökkentő Alapból származó bevétel	363 412,8	164 000,0	45,1%			
Egyéb bevételek	12 877,1	12 152,3	94,4%	11 733,0	8 730,7	74,4%
<b>EGÉSZSÉGBIZTOSÍTÁSI ALAP</b>	<b>1 403 104,8</b>	<b>1 164 895,0</b>	<b>83,0%</b>	<b>1 700 067,9</b>	<b>1 446 814,0</b>	<b>85,1%</b>
Szociális hozzájárulási adó és járulékok	617 561,3	511 130,8	82,8%	709 111,2	601 554,1	84,8%
Egyéb járulékok és hozzájárulások	17 295,9	14 383,0	83,2%	44 535,4	12 828,6	28,8%
Egészségügyi hozzájárulás	54 283,9	46 339,1	85,4%	99 349,0	90 585,6	91,2%
Késedelmi pótlék és bírság	3 318,2	2 799,5	84,4%	3 900,0	2 777,2	71,2%
Költségvetési támogatások, térítések	642 370,0	535 312,0	83,3%	579 381,3	492 521,0	85,0%
Rokkantsági, rehab. ellátások fedezetére Ny.Alapból átvett pénzeszköz				158 763,9	132 303,3	83,3%
Egyéb bevételek	68 275,5	54 930,6	80,5%	105 027,1	114 244,2	108,8%

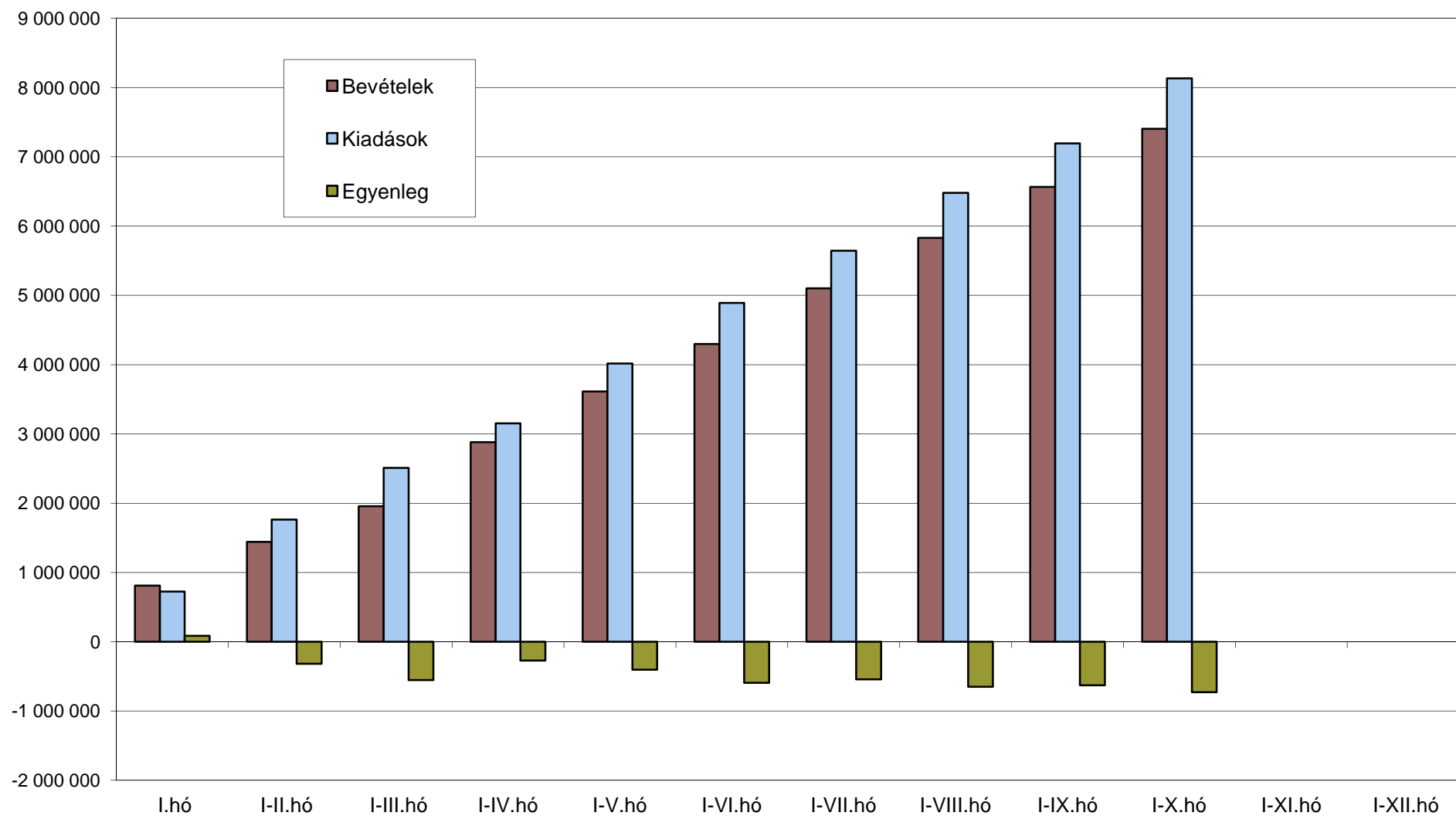
KIADÁSOK	2011. évi			2012. évi		
	teljesítés /előzetes/	I-X. hó	teljesítés %-a	módosított előirányzat	I-X. hó	előír. %-a
<b>KÖZPONTI KÖLTSÉGVETÉS</b>	<b>10 069 284,9</b>	<b>8 046 831,3</b>	<b>79,9%</b>	<b>10 142 779,6</b>	<b>8 133 363,2</b>	<b>80,2%</b>
<b>EGYEDI ÉS NORMATÍV TÁMOGATÁSOK</b>	<b>211 992,4</b>	<b>177 685,7</b>	<b>83,8%</b>	<b>237 544,0</b>	<b>218 269,2</b>	<b>91,9%</b>
<b>KÖZSZOLGÁLATI MŰSORSZOLGÁLTATÁS TÁMOGATÁSA</b>	<b>53 737,4</b>	<b>45 806,1</b>	<b>85,2%</b>	<b>64 800,0</b>	<b>51 519,6</b>	<b>79,5%</b>
<b>FOGYASZTÓI ÁRKIEGÉSZÍTÉS</b>	<b>108 263,0</b>	<b>87 313,7</b>	<b>80,6%</b>	<b>93 000,0</b>	<b>80 510,5</b>	<b>86,6%</b>
<b>LAKÁSEPÍTÉSI TÁMOGATÁSOK</b>	<b>129 079,3</b>	<b>100 393,2</b>	<b>77,8%</b>	<b>120 100,0</b>	<b>95 223,0</b>	<b>79,3%</b>
<b>NEMEZETI CSALÁD- ÉS SZOCIÁLPOLITIKAI ALAP</b>	<b>618 917,5</b>	<b>518 195,5</b>	<b>83,7%</b>	<b>852 631,9</b>	<b>720 488,4</b>	<b>84,5%</b>
Családi támogatások	451 524,0	377 832,7	83,7%	456 079,0	407 198,2	89,3%
Korhatár alatti ellátások				303 661,9	234 124,2	77,1%
Jövedelempótló és jövedelem kiegészítő szociális támogatások	139 841,2	117 526,4	84,0%	68 041,0	55 085,9	81,0%
Különféle jogcímen adott térítések	27 552,4	22 836,3	82,9%	24 850,0	24 080,0	96,9%
<b>KÖLTSÉGVETÉSI SZERVEK ÉS FEJEZETI KEZELÉSŰ ELŐIRÁNYZATOK KIADÁSAI</b>	<b>4 730 726,2</b>	<b>3 753 656,6</b>	<b>79,3%</b>	<b>4 979 175,3</b>	<b>4 008 602,5</b>	<b>80,5%</b>
Költségvetési szervek kiadásai	2 520 986,4	1 947 944,0	77,3%	2 416 736,2	2 375 278,7	98,3%
Szakmai fejezeti kezelésű előirányzatok kiadásai	2 209 739,8	1 805 712,6	81,7%	2 562 439,1	1 633 323,8	63,7%
<b>AZ ÁLLAMHÁZTARTÁS ALRENDSZEREINEK TÁMOGATÁSA</b>	<b>1 922 464,3</b>	<b>1 579 755,7</b>	<b>82,2%</b>	<b>1 789 944,2</b>	<b>1 502 994,4</b>	<b>84,0%</b>
Elkülönített állami pénzalapok támogatása	89 054,0	75 563,9	84,9%	72 521,1	83 775,9	115,5%
Garancia és hozzájárulás a társadalombiztosítási ellátásokhoz	637 783,8	531 545,4	83,3%	675 492,3	572 854,2	84,8%
Helyi önkormányzatok támogatása	1 195 626,5	972 646,4	81,4%	1 041 930,8	846 364,3	81,2%
<b>KAMATKIADÁSOK</b>	<b>1 101 130,4</b>	<b>931 287,8</b>	<b>84,6%</b>	<b>1 064 983,8</b>	<b>1 008 454,1</b>	<b>94,7%</b>
<b>KAMAT KOCKÁZATI TARTALÉK</b>				<b>98 000,0</b>		
<b>TÁRSADALMI ÖNSZERVEZŐDÉSEK TÁMOGATÁSA</b>	<b>3 809,8</b>	<b>3 809,8</b>	<b>100,0%</b>	<b>3 809,8</b>	<b>3 809,7</b>	<b>100,0%</b>
<b>KORMÁNYZATI RENDKÍVÜLI KIADÁSOK</b>	<b>16 057,4</b>	<b>8 076,9</b>	<b>50,3%</b>	<b>12 507,2</b>	<b>8 361,9</b>	<b>66,9%</b>
<b>KEZESSÉGÉRVÉNYESÍTÉS</b>	<b>29 447,9</b>	<b>24 523,9</b>	<b>83,3%</b>	<b>40 213,3</b>	<b>35 768,5</b>	<b>88,9%</b>
<b>EGYÉB KIADÁSOK</b>	<b>27 354,9</b>	<b>23 688,9</b>	<b>86,6%</b>	<b>34 148,0</b>	<b>29 026,1</b>	<b>85,0%</b>
<b>TARTALÉKOK</b>				<b>360 000,0</b>		
Rendkívüli kormányzati intézkedések				100 000,0		
Céltartalékok				90 000,0		
Országvédelmi Alap				170 000,0		
<b>ADÓSSÁGÁTVÁLLALÁS</b>	<b>249 929,8</b>	<b>359,1</b>	<b>0,1%</b>			
<b>HOZZÁJÁRULÁS AZ EU KÖLTSÉGVETÉSÉHEZ</b>	<b>233 047,6</b>	<b>205 474,2</b>	<b>88,2%</b>	<b>264 336,6</b>	<b>269 232,9</b>	<b>101,9%</b>
<b>ÁLLAMI VAGYONNAL KAPCSOLATOS KIADÁSOK</b>	<b>633 327,0</b>	<b>586 804,3</b>	<b>92,7%</b>	<b>127 585,5</b>	<b>101 102,5</b>	<b>79,2%</b>
<b>ELKÜLÖNÍTETT ÁLLAMI PÉNZALAPOK</b>	<b>359 630,5</b>	<b>286 405,8</b>	<b>79,6%</b>	<b>385 463,2</b>	<b>271 257,5</b>	<b>70,4%</b>
<b>KÖZPONTI NUKLEÁRIS PÉNZÜGYI ALAP</b>	<b>16 528,7</b>	<b>13 829,7</b>	<b>83,7%</b>	<b>13 173,3</b>	<b>9 893,3</b>	<b>75,1%</b>
<b>NEMZETI FOGLALKOZTATÁSI ALAP</b>	<b>283 661,3</b>	<b>233 371,9</b>	<b>82,3%</b>	<b>307 632,3</b>	<b>226 935,1</b>	<b>73,8%</b>
Passzív kiadások	125 764,7	110 842,4	88,1%	58 700,0	53 788,9	91,6%
Egyéb kiadások	157 896,6	122 529,5	77,6%	248 932,3	173 146,2	69,6%
<b>WMÁB KÁRTALANÍTÁSI ALAP</b>	<b>11,2</b>	<b>11,0</b>	<b>98,6%</b>	<b>20,3</b>	<b>4,4</b>	<b>21,6%</b>
<b>KUTATÁSI ÉS TECHNOLÓGIAI INNOVÁCIÓS ALAP</b>	<b>37 790,1</b>	<b>23 866,2</b>	<b>63,2%</b>	<b>45 200,0</b>	<b>15 859,2</b>	<b>35,1%</b>
<b>BETHLEN GÁBOR ALAP</b>	<b>12 664,7</b>	<b>8 384,5</b>	<b>66,2%</b>	<b>11 672,8</b>	<b>11 266,3</b>	<b>96,5%</b>
<b>NEMZETI KULTURÁLIS ALAP</b>	<b>8 974,5</b>	<b>6 942,5</b>	<b>77,4%</b>	<b>7 764,5</b>	<b>7 299,3</b>	<b>94,0%</b>
<b>TÁRSADALOMBIZTOSÍTÁSI ALAPOK</b>	<b>4 535 317,0</b>	<b>3 709 936,9</b>	<b>81,8%</b>	<b>4 485 038,1</b>	<b>3 806 626,7</b>	<b>84,9%</b>
<b>NYUGDÍJBIZTOSÍTÁSI ALAP</b>	<b>3 048 782,3</b>	<b>2 523 518,8</b>	<b>82,8%</b>	<b>2 749 626,0</b>	<b>2 325 294,6</b>	<b>84,6%</b>
Nyugellátások	3 028 109,2	2 506 929,3	82,8%	2 554 958,4	2 164 512,4	84,7%
TB költségvetési szervek kiadásai	13 678,7	10 826,6	79,1%	11 036,7	9 409,8	85,3%
Egyéb kiadások	6 994,4	5 762,9	82,4%	183 630,9	151 372,4	82,4%
<b>EGÉSZSÉGBIZTOSÍTÁSI ALAP</b>	<b>1 486 534,7</b>	<b>1 186 418,1</b>	<b>79,8%</b>	<b>1 735 412,1</b>	<b>1 481 332,1</b>	<b>85,4%</b>
Táppénz	65 457,7	55 577,7	84,9%	73 007,3	46 705,4	64,0%
GYED	89 289,5	74 873,8	83,9%	91 450,0	74 213,5	81,2%
EA egyéb pénzbeli ellátásai	46 694,3	38 426,6	82,3%	48 725,0	40 653,2	83,4%
Rokkantsági, rehabilitációs ellátások				342 342,2	295 797,3	86,4%
Gyógyító megelőző ellátás	806 917,1	621 869,6	77,1%	824 906,4	694 478,0	84,2%
Gyógyszertámogatás	376 852,2	312 286,0	82,9%	277 700,0	261 982,9	94,3%
Gyógyászati segédeszköz támogatás	50 825,1	41 466,9	81,6%	43 313,0	42 315,9	97,7%
EA egyéb természetbeni ellátásai	14 517,1	12 263,4	84,5%	20 436,1	12 023,2	58,8%
TB költségvetési szervek kiadásai	10 763,3	9 035,1	83,9%	9 272,1	8 731,4	94,2%
Egyéb kiadások	25 218,4	20 619,2	81,8%	4 260,0	4 431,4	104,0%
<b>EGYENLEGEK PÉNZFORGALMI SZEMLELETBEN</b>						
<b>KÖZPONTI KÖLTSÉGVETÉS</b>	<b>-1 727 103,4</b>	<b>-1 257 019,1</b>	<b>72,8%</b>	<b>-593 807,6</b>	<b>-729 448,9</b>	<b>122,8%</b>
<b>ELKÜLÖNÍTETT ÁLLAMI PÉNZALAPOK</b>	<b>69 167,2</b>	<b>80 163,2</b>	<b>115,9%</b>	<b>52 991,1</b>	<b>132 957,3</b>	<b>250,9%</b>
<b>TÁRSADALOMBIZTOSÍTÁSI ALAPOK</b>	<b>-83 653,6</b>	<b>-150 998,4</b>	<b>180,5%</b>	<b>-35 344,2</b>	<b>-61 578,8</b>	<b>174,2%</b>
ebből: Nyugdíjbiztosítási Alap	-223,7	-129 475,3			-27 060,7	
Egészségbiztosítási Alap	-83 429,9	-21 523,0		-35 344,2	-34 518,1	
<b>KÖZPONTI ALRENDSZER ÖSSZESEN</b>	<b>-1 741 589,8</b>	<b>-1 327 854,3</b>	<b>76,2%</b>	<b>-576 160,7</b>	<b>-658 070,4</b>	<b>114,2%</b>

## A KÖZPONTI KORMÁNYZAT ELŐZETES MÉRLEGE

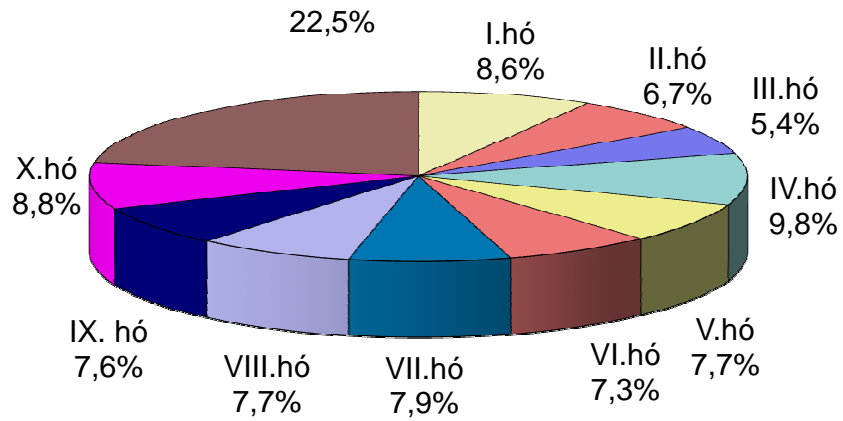
BEVÉTELEK	Októberi adatok		
	2011. év	2012. év	teljesítés %-a
<b>KÖZPONTI KÖLTSÉGVETÉS</b>	<b>863 696,5</b>	<b>839 938,1</b>	<b>97,2%</b>
<b>GAZDÁLKODÓ SZERVEZETEK BEFIZETÉSEI</b>	<b>173 387,7</b>	<b>181 300,1</b>	<b>104,6%</b>
Társasági adó	26 289,3	26 166,2	99,5%
Hitelintézeti járadék	2 233,5	2 105,3	94,3%
Cégautóadó	4 923,8	7 305,7	148,4%
Energiaellátók jövedelemadója	-195,2	-1 220,3	625,0%
Egyszerűsített vállalkozási adó	33 519,3	30 051,0	89,7%
Energia adó	740,2	630,1	85,1%
Környezetterhelési díj	869,9	858,7	98,7%
Bányajáradék	8 844,4	7 158,9	80,9%
Játékadó	4 248,4	2 674,3	62,9%
Egyéb befizetések	1 136,4	1 911,9	168,2%
Egyéb központosított bevételek	22 435,0	34 433,8	153,5%
Pénzügyi szervezetek különadója	838,6	232,2	27,7%
Egyes ágazatok terhelő különadó	67 504,1	68 992,3	102,2%
<b>FOGYASZTÁSHOZ KAPCSOLT ADÓK</b>	<b>334 507,0</b>	<b>230 278,2</b>	<b>68,8%</b>
Általános forgalmi adó	241 738,6	150 633,9	62,3%
Jövedéki adó	88 858,3	75 464,8	84,9%
Regisztrációs adó	3 039,5	1 186,9	39,0%
Távközlési adó		2 992,5	
Népegészségügyi termékadó	870,6		
<b>LAKOSSÁG BEFIZETÉSEI</b>	<b>121 585,4</b>	<b>135 905,6</b>	<b>111,8%</b>
Személyi jövedelemadó	115 348,5	128 499,9	111,4%
Adóbefizetések	26,4	13,4	50,6%
Illetékbefizetések	6 078,0	7 345,2	120,8%
Háztartási alkalmazott utáni regisztrációs díj	0,5	1,1	229,9%
M.személyek jogviszony megszűnéséhez kapcs. egyes jövedelmek különadója	132,0	46,0	34,8%
<b>KÖLTSÉGVETÉSI SZERVEK ÉS FEJEZETI KEZELÉSŰ ELŐIRÁNYZATOK BEVÉTELEI</b>	<b>183 130,0</b>	<b>268 147,2</b>	<b>146,4%</b>
Költségvetési szervek bevételei	82 997,5	148 200,8	178,6%
Szakmai fejezeti kezelésű előirányzatok bevételei	100 132,6	119 946,4	119,8%
<b>BEFIZETÉS AZ ÁLLAMHÁZTARTÁS ALRENDszEREIBŐL</b>	<b>6 932,5</b>	<b>8 129,1</b>	<b>117,3%</b>
Központi költségvetési szervek befizetései	6 428,2	6 143,7	95,6%
Hozzájárulás a Nemzeti Család- és Szociálpolitikai Alaphoz		1 476,2	
Helyi önkormányzatok befizetései	504,3	509,2	101,0%
<b>ÁLLAMI VAGYONNAL KAPCSOLATOS BEFIZETÉSEK</b>	<b>1 925,6</b>	<b>1 169,7</b>	<b>60,7%</b>
<b>KAMATBEVÉTELEK</b>	<b>8 463,9</b>	<b>12 643,7</b>	<b>149,4%</b>
<b>EGYÉB BEVÉTELEK</b>	<b>-3 048,0</b>	<b>564,0</b>	<b>-18,5%</b>
<b>NYUGDÍJREFORM ÉS ADÓSSÁGCSÖKKENTŐ ALAPBÓL SZÁRMAZÓ BEV.</b>	<b>36 000,0</b>		
<b>EGYÉB UNIÓS BEVÉTELEK</b>	<b>812,3</b>	<b>1 800,5</b>	<b>221,7%</b>
Vám és cukorágazati hozzájárulás visszatérítése	812,3	760,9	93,7%
Uniós támogatások utólagos megtérítése		1 039,7	
<b>ELKÜLÖNÍTETT ÁLLAMI PÉNZALAPOK</b>	<b>34 437,4</b>	<b>59 085,8</b>	<b>171,6%</b>
<b>KÖZPONTI NUKLEÁRIS PÉNZÜGYI ALAP</b>	<b>1 927,3</b>	<b>1 608,6</b>	<b>83,5%</b>
<b>NEMZETI FOGLALKOZTATÁSI ALAP</b>	<b>26 949,4</b>	<b>50 221,8</b>	<b>186,4%</b>
Szakképzési hozzájárulás	1 787,1	6 089,7	340,8%
Szociális hozzájárulási adó és járulékok	15 227,5	16 239,9	106,6%
Költségvetési támogatás	6 000,0	17 000,0	283,3%
Egyéb bevételek	3 934,8	10 892,2	276,8%
<b>WMÁB KÁRTALANÍTÁSI ALAP</b>	<b>1,3</b>	<b>1,6</b>	<b>119,4%</b>
<b>KUTATÁSI ÉS TECHNOLÓGIAI INNOVÁCIÓS ALAP</b>	<b>4 796,1</b>	<b>5 844,0</b>	<b>121,9%</b>
<b>BETHLEN GÁBOR ALAP</b>	<b>0,5</b>	<b>167,3</b>	<b>36690,7%</b>
<b>NEMZETI KULTURÁLIS ALAP</b>	<b>762,9</b>	<b>1 242,4</b>	<b>162,9%</b>
<b>TÁRSADALOMBIZTOSÍTÁSI ALAPOK</b>	<b>497 278,6</b>	<b>372 097,0</b>	<b>74,8%</b>
<b>NYUGDÍJBIZTOSÍTÁSI ALAP</b>	<b>382 346,5</b>	<b>228 848,9</b>	<b>59,9%</b>
Szociális hozzájárulási adó és járulékok	210 929,2	214 577,9	101,7%
Egyéb járulékok és hozzájárulások	2 149,8	4 192,1	195,0%
GYED-ben részesülők után átvett pénzeszköz	1 875,0		
Késedelmi pótlék és bírság	1 044,1	819,7	78,5%
Költségvetési támogatások, térítések		8 459,2	
Nyugdíjreform és Adósságcsökkentő Alapból származó bevétel	164 000,0		
Egyéb bevételek	2 348,3	800,0	34,1%
<b>EGÉSZSÉGBIZTOSÍTÁSI ALAP</b>	<b>114 932,1</b>	<b>143 248,1</b>	<b>124,6%</b>
Szociális hozzájárulási adó és járulékok	50 567,1	61 592,2	121,8%
Egyéb járulékok és hozzájárulások	1 280,4	1 388,6	108,5%
Egészségügyi hozzájárulás	4 384,6	8 475,9	193,3%
Késedelmi pótlék és bírság	267,3	276,1	103,3%
Költségvetési támogatások, térítések	53 534,0	49 785,0	93,0%
Rokkantsági, rehab. ellátások fedezetére Ny.Alaptól átvett pénzeszköz		13 230,3	
Egyéb bevételek	4 898,8	8 500,0	173,5%

KIADÁSOK	Októberi adatok		
	2011. év	2012. év	teljesítés %-a
<b>KÖZPONTI KÖLTSÉGVETÉS</b>	<b>755 023,0</b>	<b>940 531,3</b>	<b>124,6%</b>
<b>EGYEDI ÉS NORMATÍV TÁMOGATÁSOK</b>	<b>17 929,6</b>	<b>28 780,2</b>	<b>160,5%</b>
<b>KÖZSZOLGÁLATI MŰSORSZOLGÁLTATÁS TÁMOGATÁSA</b>	<b>3 962,6</b>	<b>5 150,0</b>	<b>130,0%</b>
<b>FOGYASZTÓI ÁRKIEGÉSZÍTÉS</b>	<b>8 268,0</b>	<b>8 924,9</b>	<b>107,9%</b>
<b>LAKÁSÉPÍTÉSI TÁMOGATÁSOK</b>	<b>2 599,8</b>	<b>10 331,0</b>	<b>397,4%</b>
<b>NEMEZETI CSALÁD- ÉS SZOCIÁLPOLITIKAI ALAP</b>	<b>50 340,4</b>	<b>102 068,5</b>	<b>202,8%</b>
Családi támogatások	37 110,3	70 707,7	190,5%
Korhatár alatti ellátások		21 605,0	
Jövedelempótló és jövedelem kiegészítő szociális támogatások	11 018,8	7 482,3	67,9%
Különféle jogcímen adott térítések	2 211,3	2 273,5	102,8%
<b>KÖLTSÉGVETÉSI SZERVEK ÉS FEJEZETI KEZELÉSŰ ELŐIRÁNYZATOK KIADÁSAI</b>	<b>365 188,3</b>	<b>491 990,2</b>	<b>134,7%</b>
Költségvetési szervek kiadásai	185 687,8	311 121,5	167,6%
Szakmai fejezeti kezelési előirányzatok kiadásai	179 500,5	180 868,7	100,8%
<b>AZ ÁLLAMHÁZTARTÁS ALRENDSZEREINEK TÁMOGATÁSA</b>	<b>148 970,2</b>	<b>154 525,3</b>	<b>103,7%</b>
Elkülönített állami pénzalapok támogatása	6 001,2	17 201,4	286,6%
Garancia és hozzájárulás a társadalombiztosítási ellátásokhoz	53 081,0	57 791,2	108,9%
Helyi önkormányzatok támogatása	89 888,0	79 532,7	88,5%
<b>KAMATKIADÁSOK</b>	<b>127 553,9</b>	<b>99 832,3</b>	<b>78,3%</b>
<b>KAMAT KOCKÁZATI TARTALÉK</b>			
<b>TÁRSADALMI ÖNSZERVEZŐDESEK TÁMOGATÁSA</b>	<b>952,5</b>	<b>952,5</b>	<b>100,0%</b>
<b>KORMÁNYZATI RENDKÍVÜLI KIADÁSOK</b>	<b>355,4</b>	<b>438,1</b>	<b>123,2%</b>
<b>KEZESSÉGÉRVÉNYESÍTÉS</b>	<b>954,9</b>	<b>1 373,1</b>	<b>143,8%</b>
<b>EGYÉB KIADÁSOK</b>	<b>5 171,3</b>	<b>6 510,4</b>	<b>125,9%</b>
<b>TARTALÉKOK</b>			
Rendkívüli kormányzati intézkedések			
Céltartalékok			
Országvédelmi Alap			
<b>ADÓSSÁGÁTVÁLLALÁS</b>			
<b>HOZZÁJÁRULÁS AZ EU KÖLTSÉGVETÉSÉHEZ</b>	<b>20 547,4</b>	<b>20 302,2</b>	<b>98,8%</b>
<b>ÁLLAMI VAGYONNAL KAPCSOLATOS KIADÁSOK</b>	<b>2 228,7</b>	<b>9 352,6</b>	<b>419,7%</b>
<b>ELKÜLÖNÍTETT ÁLLAMI PÉNZALAPOK</b>	<b>29 367,1</b>	<b>27 920,2</b>	<b>95,1%</b>
<b>KÖZPONTI NUKLEÁRIS PÉNZÜGYI ALAP</b>	<b>1 475,9</b>	<b>831,3</b>	<b>56,3%</b>
<b>NEMZETI FOGLALKOZTATÁSI ALAP</b>	<b>20 992,7</b>	<b>23 841,6</b>	<b>113,6%</b>
Passzív kiadások	5 730,6	4 210,3	73,5%
Egyéb kiadások	15 262,2	19 631,3	128,6%
<b>WMÁB KÁRTALANÍTÁSI ALAP</b>	<b>0,0</b>	<b>0,0</b>	<b>106,8%</b>
<b>KUTATÁSI ÉS TECHNOLÓGIAI INNOVÁCIÓS ALAP</b>	<b>5 399,4</b>	<b>1 918,1</b>	<b>35,5%</b>
<b>BETHLEN GÁBOR ALAP</b>	<b>1 085,7</b>	<b>796,2</b>	<b>73,3%</b>
<b>NEMZETI KULTURÁLIS ALAP</b>	<b>413,4</b>	<b>533,0</b>	<b>128,9%</b>
<b>TÁRSADALOMBIZTOSÍTÁSI ALAPOK</b>	<b>368 310,6</b>	<b>414 952,8</b>	<b>112,7%</b>
<b>NYUGDÍJBIZTOSÍTÁSI ALAP</b>	<b>254 289,8</b>	<b>235 527,7</b>	<b>92,6%</b>
Nyugellátások	252 873,5	219 151,8	86,7%
TB költségvetési szervek kiadásai	996,9	1 357,3	136,1%
Egyéb kiadások	419,3	15 018,7	3581,4%
<b>EGÉSZSÉGBIZTOSÍTÁSI ALAP</b>	<b>114 020,8</b>	<b>179 425,0</b>	<b>157,4%</b>
Táppénz	4 212,7	4 581,4	108,8%
GYED	6 971,2	7 312,9	104,9%
EA egyéb pénzbeli ellátásai	3 773,3	4 266,1	113,1%
Rokkantsági, rehabilitációs ellátások		28 587,3	
Gyógyító megelőző ellátás	60 124,3	103 074,7	171,4%
Gyógyszertámogatás	30 663,6	24 329,1	79,3%
Gyógyászati segédeszköz támogatás	4 404,8	4 352,7	98,8%
EA egyéb természetbeni ellátásai	1 244,0	1 173,1	94,3%
TB költségvetési szervek kiadásai	650,8	995,0	152,9%
Egyéb kiadások	1 976,1	752,8	38,1%
<b>EGYENLEGEK PÉNZFORGALMI SZEMLÉLETBEN</b>			
<b>KÖZPONTI KÖLTSÉGVETÉS</b>	<b>108 673,5</b>	<b>-100 593,2</b>	<b>-92,6%</b>
<b>ELKÜLÖNÍTETT ÁLLAMI PÉNZALAPOK</b>	<b>5 070,3</b>	<b>31 165,6</b>	<b>614,7%</b>
<b>TÁRSADALOMBIZTOSÍTÁSI ALAPOK</b>	<b>128 968,0</b>	<b>-42 855,8</b>	<b>-33,2%</b>
ebből: Nyugdíjbiztosítási Alap	128 056,7	-6 678,8	-5,2%
Egészségbiztosítási Alap	911,3	-36 176,9	-3969,7%
<b>KÖZPONTI ALRENDSZER ÖSSZESEN</b>	<b>242 711,9</b>	<b>-112 283,3</b>	<b>-46,3%</b>

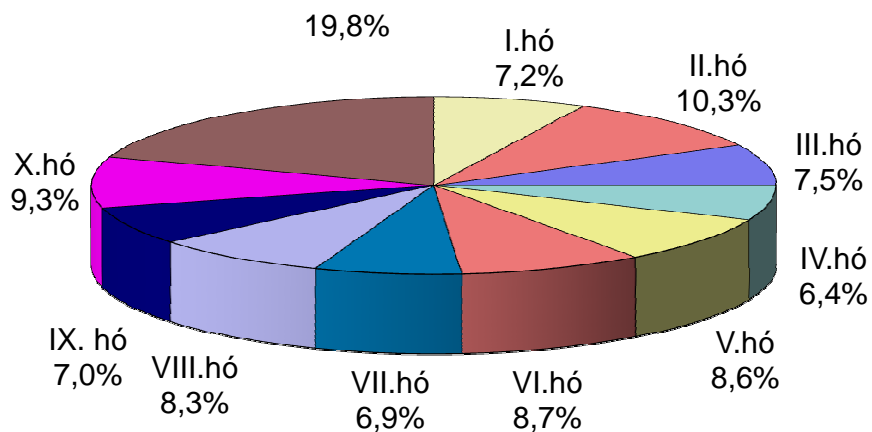
## A központi költségvetés főösszegeinek alakulása és az egyenleg változása 2012. évben



**A központi költségvetés 2012. évi bevételeinek havonkénti alakulása az éves előirányzat százalékában**

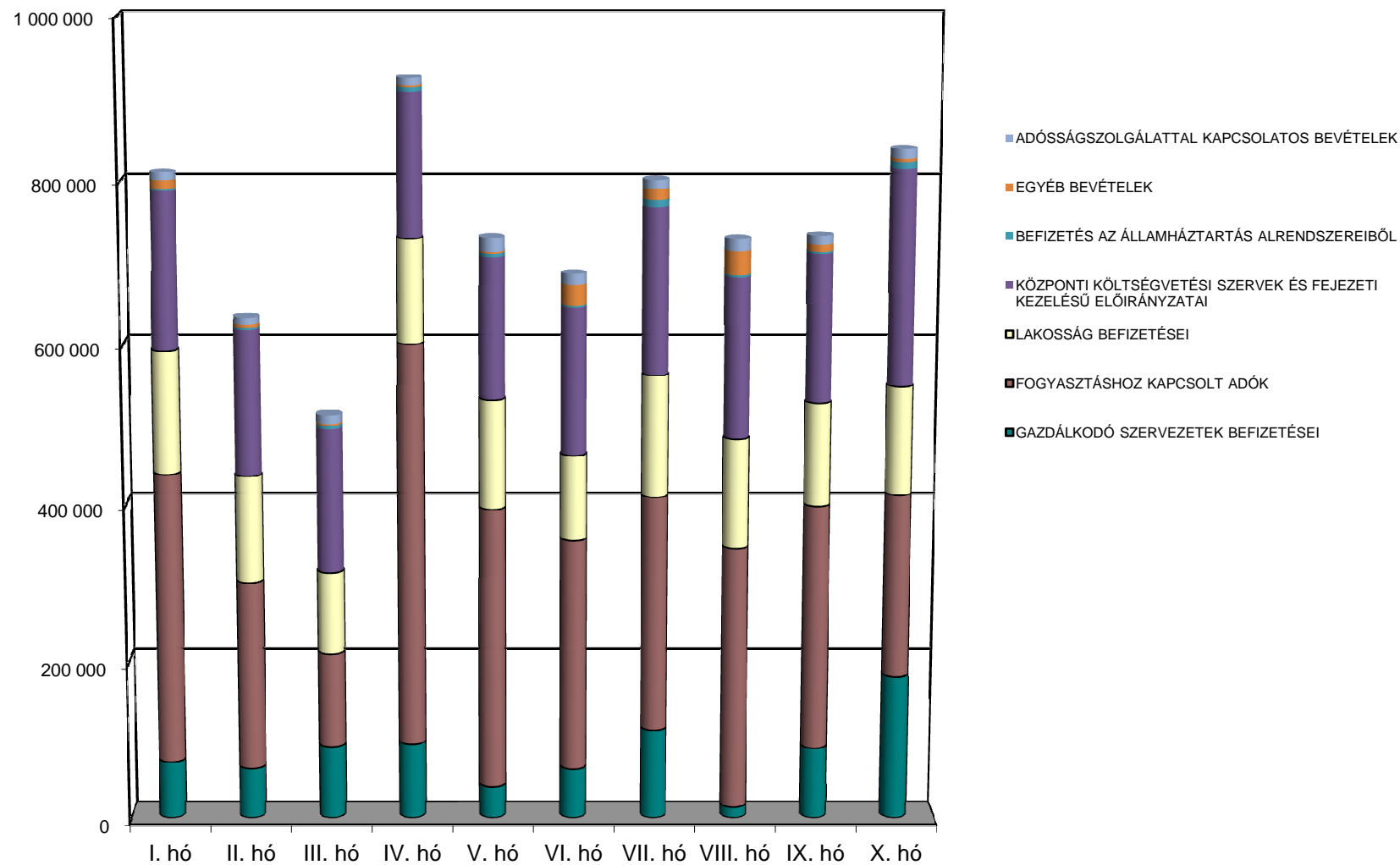


**A központi költségvetés 2012. évi kiadásainak havonkénti alakulása az éves előirányzat százalékában**



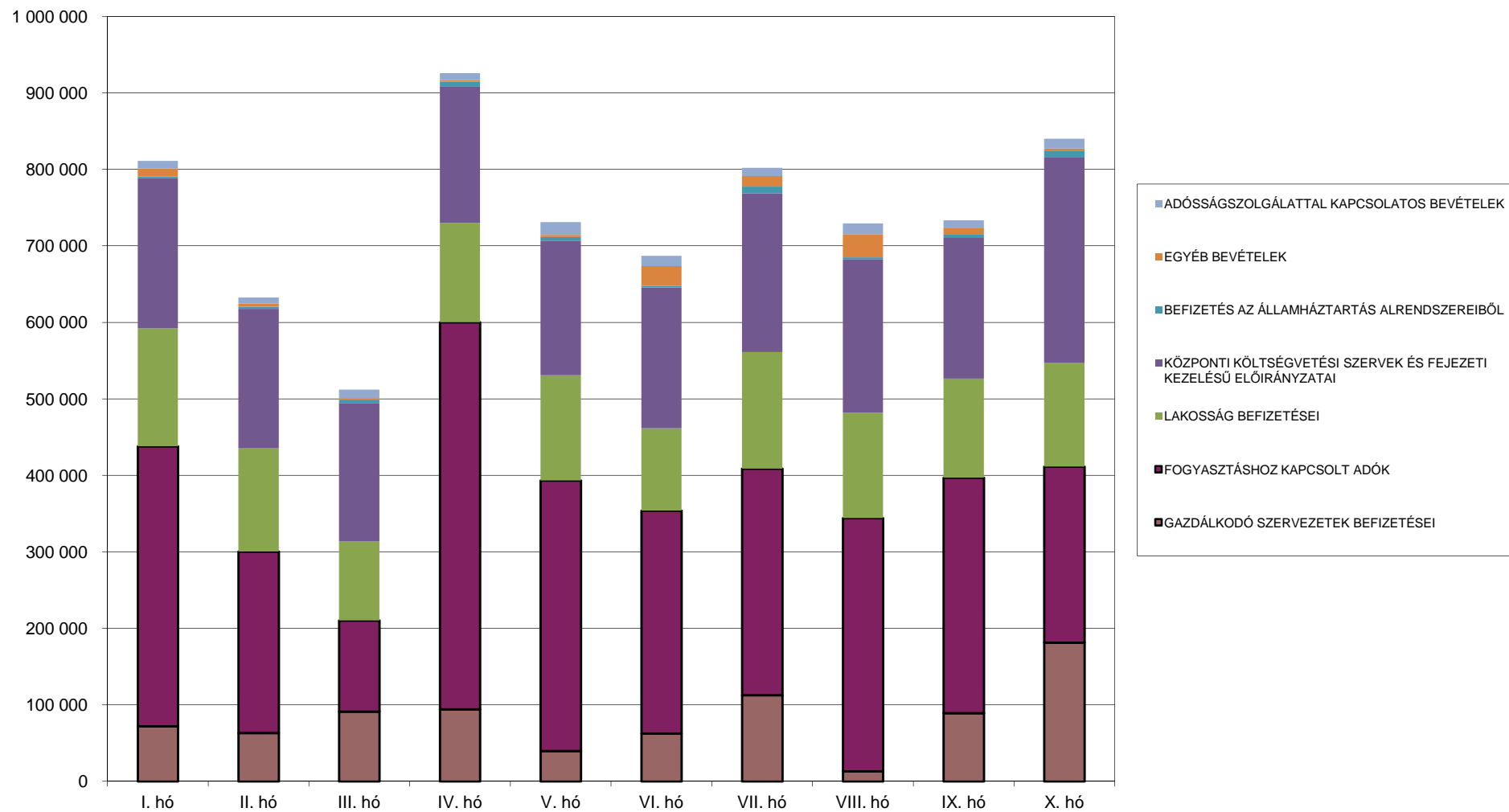


## A központi költségvetés bevételeinek havonkénti alakulása bevételcsoportonként 2012. évben



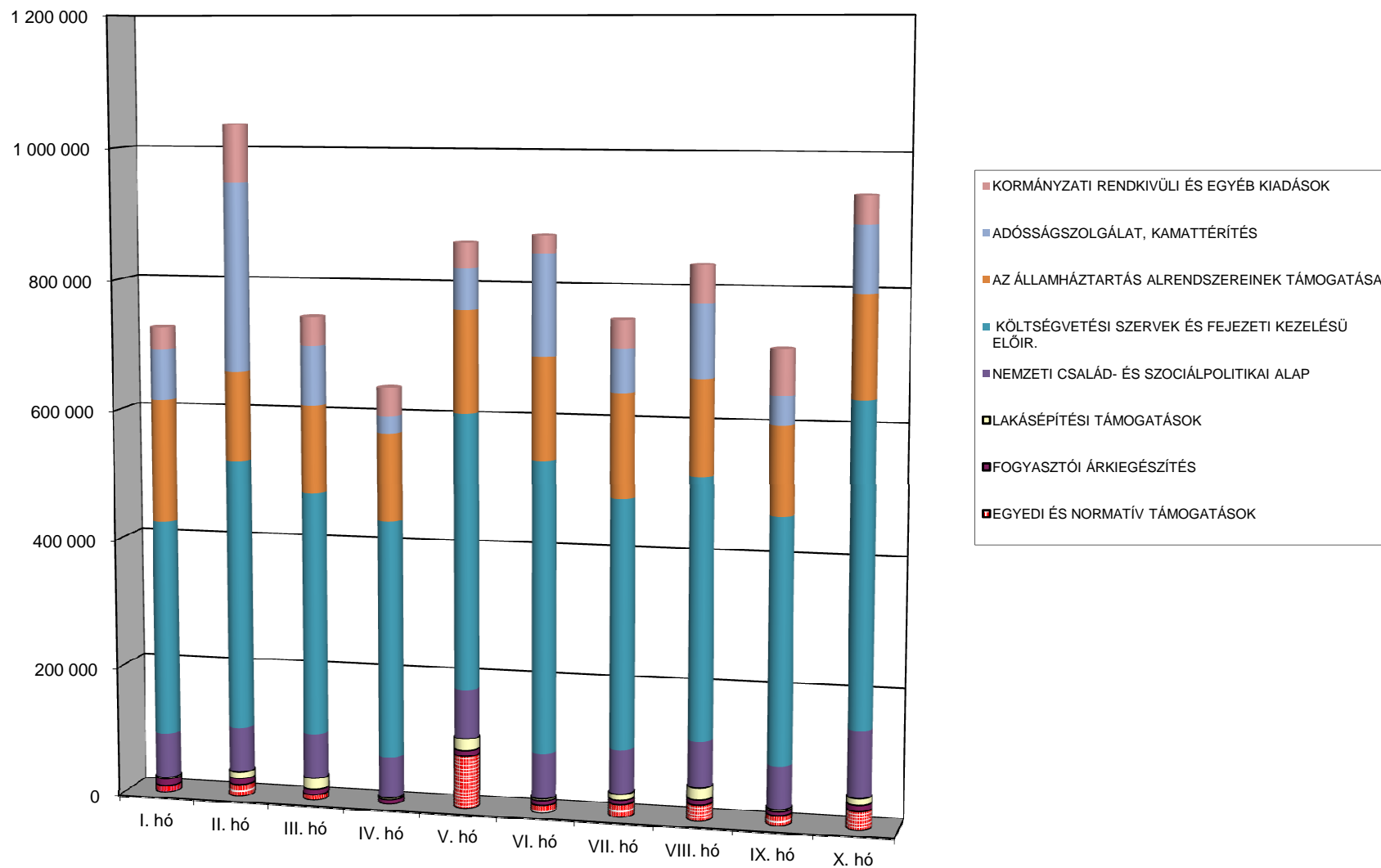


## A központi költségvetés bevételeinek alakulása bevételcsoportonként 2012. évben





## A központi költségvetés havi kiadásainak alakulása kiadáscsoportonként 2012. évben



## A központi költségvetés kiadásainak havonkénti alakulása kiadáscsoportonként 2012. évben

