

AZ ÁLLAMHÁZTARTÁS KÖZPONTI ALRENDSZERÉNEK ELŐZETES MÉRLEGE

BEVÉTELEK	2009. évi			2010. évi		
	teljesítés /előzetes/	I-X. hó	teljesítés %-a	előirányzat	I-X. hó	előir. %-a
KÖZPONTI KÖLTSÉGVETÉS	8 321 092,8	6 573 968,6	79,0%	7 970 193,8	6 578 114,1	82,5%
GAZDÁLKODÓ SZERVEZETEK BEFIZETÉSEI	1 017 459,2	670 530,1	65,9%	1 063 946,9	638 581,1	60,0%
Társasági adó	385 543,1	233 043,8	60,4%	609 300,0	149 287,1	24,5%
Társas vállalkozások különadója	156 859,2	86 811,3	55,3%		-24 526,9	
Hitelintézeti járadék	12 619,0	9 417,2	74,6%	13 000,0	7 394,5	56,9%
Pénzügyi szervezetek különadója					91 154,1	
Cégautóadó	18 036,7	16 489,3	91,4%	24 000,0	24 471,3	102,0%
Egyszerűsített vállalkozási adó	169 703,5	117 230,1	69,1%	182 600,0	128 892,4	70,6%
Energia adó	13 182,9	10 645,7	80,8%	16 400,0	13 967,5	85,2%
Környezetterhelési díj	10 702,7	8 337,4	77,9%	9 500,0	5 485,9	57,7%
Bányajáradék	26 620,5	20 382,4	76,6%	47 000,0	128 480,2	273,4%
Játékadó	66 736,1	56 061,1	84,0%	63 097,9	44 258,5	70,1%
Egyéb befizetések	21 733,6	18 664,3	85,9%	32 000,0	27 612,0	86,3%
Egyéb központosított bevételek	111 552,0	93 437,8	83,8%	47 049,0	40 918,5	87,0%
Energiaellátók jövedelemadója	24 170,0	9,5	0,0%	20 000,0	1 185,9	5,9%
FOGYASZTÁSHOZ KAPCSOLT ADÓK	3 070 856,2	2 509 267,3	81,7%	3 246 100,0	2 654 056,4	81,8%
Általános forgalmi adó	2 168 488,2	1 800 328,6	83,0%	2 313 900,0	1 953 788,7	84,4%
Jövedéki adó	868 815,5	679 811,0	78,2%	892 900,0	675 380,4	75,6%
Regisztrációs adó	33 552,4	29 127,8	86,8%	39 300,0	24 887,4	63,3%
LAKOSSÁG BEFIZETÉSEI	2 020 176,8	1 671 263,8	82,7%	2 051 200,0	1 545 672,5	75,4%
Személyi jövedelemadó	1 874 224,0	1 553 674,3	82,9%	1 881 100,0	1 465 790,6	77,9%
Magánszemélyek különadója	25 504,9	21 755,4	85,3%	4 300,0	6 130,1	142,6%
Háztartási alkalmazott utáni regisztrációs díj					0,2	
Magánszemélyek jogv. megszűnéséhez kapcs. egyes jöv. különadója					12,6	
Adóbefizetések	8 272,1	5 399,1	65,3%	5 800,0	2 903,7	50,1%
Illetékbefizetések	112 175,9	90 435,0	80,6%	110 000,0	70 835,3	64,4%
Egyes vagyontárgyak adója				50 000,0		
KÖLTSÉGVETÉSI SZERVEK ÉS FEJEZETI KEZELÉSŰ ELŐIRÁNYZATOK BEVÉTELEI	1 621 651,8	1 254 657,5	77,4%	1 296 804,1	1 423 844,3	109,8%
Költségvetési szervek bevételei	797 706,9	644 879,4	80,8%	580 637,3	721 635,8	124,3%
Szakmai fejezeti kezelésű előirányzatok saját bevételei	237 067,2	189 777,5	80,1%	73 695,4	104 075,9	141,2%
Fejezeti kezelésű előir. és kp.-i beruh. EU támogatása	586 877,7	420 000,6	71,6%	642 471,4	598 132,5	93,1%
BEFIZETÉS AZ ÁLLAMHÁZTARTÁS ALRENDSZEREIBŐL	226 423,6	203 854,5	90,0%	46 481,1	42 194,9	90,8%
Központi költségvetési szervektől származó befizetések	65 491,1	57 389,1	87,6%	28 981,1	24 717,6	85,3%
Elkülönített állami pénzalapok befizetése	146 060,7	132 165,6	90,5%	8 000,0	6 667,0	83,3%
Helyi önkormányzatok befizetése	14 871,8	14 299,8	96,2%	9 500,0	10 810,3	113,8%
ÁLLAMI VAGYONNAL KAPCSOLATOS BEFIZETÉSEK	143 355,0	97 116,7	67,7%	101 439,7	46 034,0	45,4%
ADÓSSÁGSZOLGÁLTATLAL KAPCSOLATOS ÉS EGYÉB BEVÉTELEK	184 348,0	127 886,6	69,4%	153 394,9	198 487,6	129,4%
EGYÉB UNIÓS BEVÉTELEK	36 822,1	39 392,1	107,0%	10 827,1	29 243,4	270,1%
Vám és cukorágazati hozzájárulás beszedési költség megtérítése	8 151,6	6 688,6	82,1%	7 376,0	6 945,2	94,2%
Uniós támogatások utólagos megtérülése	28 670,5	32 703,5	114,1%	3 451,1	22 298,2	646,1%
ELKÜLÖNÍTETT ÁLLAMI PÉNZALAPOK	466 184,0	393 163,1	84,3%	423 029,5	359 279,5	84,9%
KÖZPONTI NUKLEÁRIS PÉNZÜGYI ALAP	33 751,4	29 944,7	88,7%	35 440,1	31 789,5	89,7%
MUNKAERŐPIACI ALAP	368 867,1	320 297,0	86,8%	332 163,0	287 821,2	86,7%
Szakképzési hozzájárulás	43 540,4	42 018,4	96,5%	49 000,0	44 797,1	91,4%
Rehabilitációs hozzájárulás	15 014,1	14 493,2	96,5%	62 393,0	52 097,2	83,5%
Egészségbizt. és munkaerőpiaci járulék	277 996,6	239 019,0	86,0%	180 000,0	155 505,9	86,4%
Egyéb bevételek	32 316,1	24 766,4	76,6%	40 770,0	35 421,0	86,9%
WMÁB KÁRTALANÍTÁSI ALAP	23,4	19,3	82,5%	21,4	14,9	69,6%
KUTATÁSI ÉS TECHNOLÓGIAI INNOVÁCIÓS ALAP	53 616,2	34 251,6	63,9%	43 695,9	26 071,1	59,7%
SZÜLŐFÖLD ALAP	1 881,8	1 859,4	98,8%	1 594,1	2 904,7	182,2%
NEMZETI KULTURÁLIS ALAP	8 043,9	6 791,1	84,4%	10 115,0	10 678,0	105,6%
TÁRSADALOMBIZTOSÍTÁSI ALAPOK	4 128 830,2	3 357 268,0	81,3%	4 310 496,0	3 557 881,8	82,5%
NYUGDÍJBIZTOSÍTÁSI ALAP	2 859 439,0	2 284 427,7	79,9%	2 934 401,0	2 423 356,4	82,6%
Munkáltatói és biztosítottjai járulék	2 125 733,1	1 765 983,7	83,1%	2 193 273,7	1 799 184,6	82,0%
Kedvezményes nyugellátások kiadásaihoz hozzájárulás	68 549,4	57 697,7	84,2%	77 444,3	65 462,9	84,5%
Egyéb járulékok és hozzájárulások	20 565,2	16 873,7	82,0%	21 004,6	23 018,4	109,6%
GYED-ben részesülők után átvett pénzeszköz	21 605,0	18 001,5	83,3%	21 605,0	18 003,5	83,3%
Késedelmi pótlék és bírság	9 373,8	8 448,8	90,1%	12 120,0	8 153,9	67,3%
Központi költségvetési támogatások, térítések	599 068,2	405 057,8	67,6%	595 018,7	497 494,9	83,6%
TB költségvetési szervek bevételei	2 599,7	2 279,8	87,7%	1 900,0	2 490,9	131,1%
Egyéb bevételek	11 944,6	10 084,8	84,4%	12 034,7	9 547,2	79,3%
EGÉSZSÉGBIZTOSÍTÁSI ALAP	1 269 391,3	1 072 840,4	84,5%	1 376 095,0	1 134 525,4	82,4%
Munkáltatói, biztosítottjai járulék és egészségügyi szolg. járulék	756 551,0	641 645,8	84,8%	609 959,5	509 895,5	83,6%
Egyéb járulékok és hozzájárulások	27 861,9	23 272,0	83,5%	26 420,0	16 968,4	64,2%
Egészségügyi hozzájárulás	109 934,1	94 168,1	85,7%	49 100,0	37 690,9	76,8%
Késedelmi pótlék és bírság	4 246,4	3 827,2	90,1%	4 000,0	2 559,0	64,0%
Központi költségvetési támogatások, térítések	319 141,6	265 951,6	83,3%	617 271,0	514 392,0	83,3%
TB költségvetési szervek bevételei	1 732,7	1 470,0	84,8%	936,1	1 454,8	155,4%
Egyéb bevételek	49 923,6	42 505,7	85,1%	68 408,4	51 564,8	75,4%

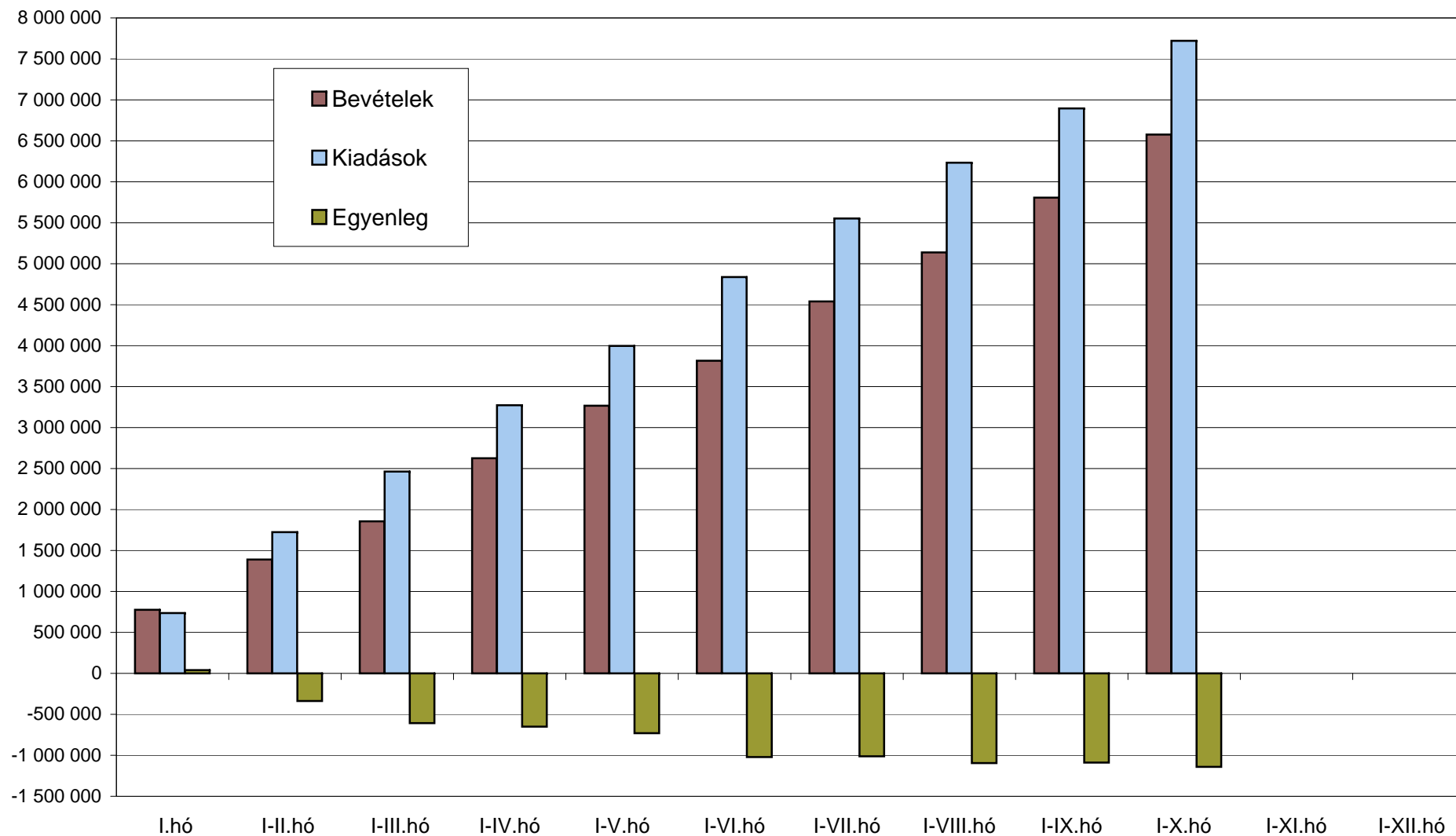
KIADÁSOK	2009. évi			2010. évi		
	teljesítés /előzetes/	I-X. hó	teljesítés %-a	előirányzat	I-X. hó	előír. %-a
KÖZPONTI KÖLTSÉGVETÉS	9 058 271,7	7 367 815,3	81,3%	8 800 221,7	7 720 251,4	87,7%
EGYEDI ÉS NORMATÍV TÁMOGATÁSOK	178 578,2	132 583,7	74,2%	160 630,0	156 521,7	97,4%
KÖZSZOLGÁLATI MŰSORSZOLGÁLTATÁS TÁMOGATÁSA	53 743,8	43 495,7	80,9%	47 151,0	38 659,1	82,0%
FOGYASZTÓI ÁRKIEGÉSZÍTÉS	107 397,9	87 953,5	81,9%	108 500,0	87 707,3	80,8%
LAKÁSEPÍTÉSI TÁMOGATÁSOK	199 289,3	156 775,6	78,7%	147 257,0	115 995,0	78,8%
CSALÁDI TÁMOGATÁSOK, SZOCIÁLIS JUTTATÁSOK	640 979,8	534 944,9	83,5%	642 793,0	528 817,6	82,3%
Családi támogatások	464 646,6	386 971,2	83,3%	461 836,0	384 765,6	83,3%
Jövedelemplótló és jöv. kiegészítő szoc. támogatások	149 862,1	125 493,7	83,7%	152 907,0	121 397,3	79,4%
Különbféle jogcímen adott térítések	26 471,0	22 480,0	84,9%	28 050,0	22 654,7	80,8%
KÖLTSÉGVETÉSI SZERVEK ÉS FEJEZETI KEZELÉSŰ ELŐIRÁNYZATOK KIADÁSAI	4 039 370,9	3 235 445,4	80,1%	3 483 726,9	3 377 287,4	96,9%
Költségvetési szervek kiadásai	2 234 813,8	1 835 379,4	82,1%	1 840 324,7	1 918 901,1	104,3%
Szakmai fejezeti kezelésű előirányzatok kiadásai	1 804 557,1	1 400 066,0	77,6%	1 643 402,2	1 458 386,3	88,7%
AZ ÁLLAMHÁZTARTÁS ALRENDSZEREINEK TÁMOGATÁSA	2 262 827,0	1 805 734,4	79,8%	2 404 141,1	2 111 587,7	87,8%
Elkülönített állami pénzalapok támogatása	40 580,8	22 982,7	56,6%	32 919,8	17 551,6	53,3%
Garancia és hozzájárulás a TB alapok kiadásaihoz	913 794,4	667 435,8	73,0%	1 206 789,7	1 008 228,8	83,5%
Helyi önkormányzatok támogatása	1 308 451,9	1 115 315,9	85,2%	1 164 431,6	1 085 807,3	93,2%
TÁRSADALMI ÖNSZERVEZŐDÉSEK TÁMOGATÁSA	5 317,9	5 158,0	97,0%	5 094,3	4 830,6	94,8%
KAMATKIADÁSOK	1 161 801,7	1 020 129,6	87,8%	1 153 342,3	978 127,6	84,8%
KAMATKOCKÁZATI TARTALÉK				50 000,0		
TARTALÉKOK				224 104,7		
Általános tartalék				92 504,7		
Céltartalékok				33 000,0		
Stabilitási tartalék				98 600,0		
ÁLLAMI VAGYONNAL KAPCSOLATOS KIADÁSOK	97 453,6	82 869,0	85,0%	81 366,6	71 930,9	88,4%
KORMÁNYZATI RENDKÍVÜLI KIADÁSOK	14 402,8	11 373,5	79,0%	11 034,3	7 951,0	72,1%
ÁLLAM ÁLTAL VÁLLALT KEZESSÉG ÉRVÉNYESÍTÉSE	20 410,4	15 768,2	77,3%	20 379,0	26 878,2	131,9%
EGYÉB KIADÁSOK	51 487,3	45 147,8	87,7%	39 869,2	37 426,7	93,9%
ADÓSSÁGÁTVÁLLALÁS	1 553,5	1 482,7	95,4%	73,1	73,1	99,9%
HOZZÁJÁRULÁS AZ EU KÖLTSÉGVETÉSÉHEZ	223 657,8	188 953,4	84,5%	220 759,2	176 457,6	79,9%
ELKÜLÖNÍTETT ÁLLAMI PÉNZALAPOK	496 541,2	404 978,1	81,6%	387 904,4	280 293,8	72,3%
KÖZPONTI NUKLEÁRIS PÉNZÜGYI ALAP	13 913,6	10 302,9	74,0%	18 715,0	12 219,4	65,3%
MUNKAERŐPIACI ALAP	427 131,9	352 286,8	82,5%	313 763,0	236 216,9	75,3%
Passzív kiadások	145 540,9	118 720,6	81,6%	143 469,0	118 596,5	82,7%
Befizetés a központi költségvetésbe	146 060,7	132 165,6	90,5%	8 000,0	6 667,0	83,3%
Működési kiadások	30 945,2	24 335,9	78,6%	29 872,9	24 177,3	80,9%
Egyéb kiadások	104 585,1	77 064,7	73,7%	132 421,1	86 776,0	65,5%
WMÁB KÁRTALANÍTÁSI ALAP	7,6	6,8	90,0%	21,4	85,5	399,6%
KUTATÁSI ÉS TECHNOLÓGIAI INNOVÁCIÓS ALAP	43 056,1	31 179,3	72,4%	43 695,9	22 471,9	51,4%
SZÜLŐFÖLD ALAP	2 763,5	2 582,4	93,4%	1 594,1	2 212,8	138,8%
NEMZETI KULTURÁLIS ALAP	9 668,4	8 619,7	89,2%	10 115,0	7 087,4	70,1%
TÁRSADALOMBIZTOSÍTÁSI ALAPOK	4 286 139,9	3 599 423,2	84,0%	4 379 904,3	3 627 479,2	82,8%
NYUGDÍJBIZTOSÍTÁSI ALAP	2 867 225,9	2 402 914,2	83,8%	2 934 401,0	2 419 033,7	82,4%
Nyugellátások	2 835 032,3	2 377 814,4	83,9%	2 902 518,2	2 394 298,4	82,5%
TB költségvetési szervek kiadásai	25 681,2	19 387,3	75,5%	24 677,8	19 050,7	77,2%
Egyéb kiadások	6 512,4	5 712,5	87,7%	7 205,0	5 684,6	78,9%
EGÉSZSÉGBIZTOSÍTÁSI ALAP	1 418 914,0	1 196 509,0	84,3%	1 445 503,3	1 208 445,5	83,6%
Táppénz	108 029,8	92 063,3	85,2%	96 535,1	66 199,6	68,6%
GYED	89 648,8	74 559,9	83,2%	90 021,0	77 501,4	86,1%
EA egyéb pénzbeli ellátásai	49 612,7	40 777,3	82,2%	51 100,6	41 058,9	80,3%
Gyógyító megelőző ellátás	719 031,0	613 393,6	85,3%	757 632,1	640 819,4	84,6%
Gyógyszertámogatás	343 174,8	284 467,7	82,9%	345 374,4	294 881,7	85,4%
Gyógyászati segédeszköz támogatás	46 352,4	39 264,7	84,7%	45 400,3	36 039,5	79,4%
EA egyéb természetbeni ellátásai	14 631,3	11 784,4	80,5%	13 064,4	11 805,8	90,4%
TB költségvetési szervek kiadásai	23 081,2	19 446,2	84,3%	20 951,6	18 328,6	87,5%
Egyéb kiadások	25 352,0	20 752,0	81,9%	25 423,8	21 810,6	85,8%
EGYENLEGEK PÉNZFORGALMI SZEMLELETBEN						
KÖZPONTI KÖLTSÉGVETÉS	-737 178,9	-793 846,8	107,7%	-830 027,9	-1 142 137,3	137,6%
ELKÜLÖNÍTETT ÁLLAMI PÉNZALAPOK	-30 357,2	-11 815,0	-	35 125,1	78 985,7	224,9%
TÁRSADALOMBIZTOSÍTÁSI ALAPOK	-157 309,6	-242 155,2	153,9%	-69 408,3	-69 597,4	100,3%
ebből: Nyugdíjbiztosítási Alap	-7 786,9	-118 486,5	1521,6%	4 322,7	4 322,7	
Egészségbiztosítási Alap	-149 522,7	-123 668,6	82,7%	-69 408,3	-73 920,1	106,5%
KÖZPONTI ALRENDSZER ÖSSZESEN	-924 845,8	-1 047 816,9	113,3%	-864 311,1	-1 132 749,0	131,1%

AZ ÁLLAMHÁZTARTÁS KÖZPONTI ALRENDSZERÉNEK ÖSSZEHASONLÍTÓ MÉRLEGE

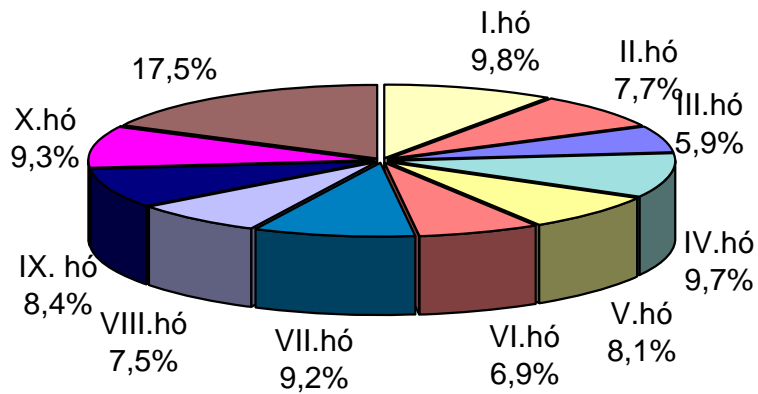
BEVÉTELEK	Októberi adatok		
	2009. év	2010. év	2010/2009
KÖZPONTI KÖLTSÉGVETÉS	803 100,7	770 039,4	95,9%
GAZDÁLKODÓ SZERVEZETEK BEFIZETÉSEI	111 119,6	119 016,5	107,1%
Társasági adó	25 063,9	17 466,1	69,7%
Társas vállalkozások különadója	21 160,7	-5 678,5	-26,8%
Hitelintézeti járadék	3 080,0	2 208,8	-
Pénzügyi szervezetek különadója		35 304,0	
Cégautóadó	5 280,2	4 938,4	93,5%
Egyszerűsített vállalkozási adó	33 384,5	37 682,7	112,9%
Energia adó	950,6	1 028,2	108,2%
Környezetterhelési díj	2 586,2	1 076,3	41,6%
Bányajáradék	2 252,9	8 332,1	369,8%
Játékadó	5 530,2	4 307,4	77,9%
Egyéb befizetések	708,3	2 244,3	316,9%
Egyéb központosított bevételek	11 121,2	10 264,7	92,3%
Energiaellátók jövedelemadója	0,9	-158,1	-17545,6%
FOGYASZTÁSHOZ KAPCSOLT ADÓK	323 291,0	331 926,7	102,7%
Általános forgalmi adó	256 535,2	249 468,4	97,2%
Jövedéki adó	64 356,5	79 703,5	123,8%
Regisztrációs adó	2 399,4	2 754,8	114,8%
LAKOSSÁG BEFIZETÉSEI	161 870,7	154 697,8	95,6%
Személyi jövedelemadó	149 433,0	148 160,4	99,1%
Magánszemélyek különadója	1 965,9	140,2	7,1%
Háztartási alkalmazott utáni regisztrációs díj		0,2	-
Magánszemélyek jogviszony megszűnéséhez kapcsolódó különadója		12,6	-
Adóbefizetések	1 589,4	37,7	2,4%
Illetékbefizetések	8 882,3	6 346,8	71,5%
Egyes vagyontárgyak adója			
KÖLTSÉGVETÉSI SZERVEK ÉS FEJEZETI KEZELÉSŰ ELŐIRÁNYZATOK BEVÉTELEI	151 306,4	144 914,9	95,8%
Költségvetési szervek bevételei	70 524,3	75 902,2	107,6%
Szakmai fejezeti kezelésű előirányzatok saját bevételei	14 297,6	9 344,5	65,4%
Fejezeti kezelésű előir. és kp.-i beruh. EU támogatása	66 484,5	59 668,3	89,7%
BEFIZETÉS AZ ÁLLAMHÁZTARTÁS ALRENDSZEREIBŐL	18 361,2	4 400,2	24,0%
Központi költségvetési szervektől származó befizetések	4 288,3	2 976,6	69,4%
Elkülönített állami pénzalapok befizetése	13 216,6	666,7	5,0%
Helyi önkormányzatok befizetése	856,3	756,9	88,4%
ÁLLAMI VAGYONNAL KAPCSOLATOS BEFIZETÉSEK	20 629,0	767,0	3,7%
ADÓSSÁGSZOLGÁLATTAL KAPCSOLATOS ÉS EGYÉB BEVÉTELEK	13 572,9	13 043,7	96,1%
EGYÉB UNIÓS BEVÉTELEK	2 949,8	1 272,5	43,1%
Vám és cukorágazati hozzájárulás beszedési költség megtérítése	664,9	764,7	115,0%
Uniós támogatások utólagos megtérülése	2 285,0	507,8	22,2%
ELKÜLÖNÍTETT ÁLLAMI PÉNZALAPOK	35 590,7	43 432,0	122,0%
KÖZPONTI NUKLEÁRIS PÉNZÜGYI ALAP	1 903,2	1 927,4	101,3%
MUNKAERŐPIACI ALAP	28 173,1	36 748,3	130,4%
Szakképzési hozzájárulás	1 329,1	1 130,7	85,1%
Rehabilitációs hozzájárulás	3 228,0	14 668,7	454,4%
Egészségbizt. és munkaerőpiaci járulékok	17 888,0	14 837,1	82,9%
Egyéb bevételek	5 728,0	6 111,8	106,7%
WMÁB KÁRTALANÍTÁSI ALAP	1,6	0,2	11,9%
KUTATÁSI ÉS TECHNOLÓGIAI INNOVÁCIÓS ALAP	4 024,4	3 991,6	99,2%
SZÜLŐFÖLD ALAP	856,0		
NEMZETI KULTURÁLIS ALAP	632,5	764,6	120,9%
TÁRSADALOMBIZTOSÍTÁSI ALAPOK	307 308,0	346 170,8	112,6%
NYUGDÍJBIZTOSÍTÁSI ALAP	212 702,8	237 601,3	111,7%
Munkáltatói és biztosított járulék	169 537,2	175 576,4	103,6%
Kedvezményes nyugellátások kiadásaihoz hozzájárulás	5 594,5	6 454,0	115,4%
Egyéb járulékok és hozzájárulások	2 343,4	2 649,2	113,1%
GYED-ben részesülők után átvett pénzeszköz	1 790,0	1 800,0	100,6%
Késedelmi pótlék és bírság	681,8	614,3	90,1%
Központi költségvetési támogatások, térítések	31 751,4	49 627,8	156,3%
TB költségvetési szervek bevételei	152,1	157,5	103,6%
Egyéb bevételek	852,5	722,0	84,7%
EGÉSZSÉGBIZTOSÍTÁSI ALAP	94 605,2	108 569,4	114,8%
Munkáltatói, biztosított járulék és egészségügyi szolg. járulék	53 476,0	49 230,5	92,1%
Egyéb járulékok és hozzájárulások	2 477,1	1 691,4	68,3%
Egészségügyi hozzájárulás	8 242,4	1 925,8	23,4%
Késedelmi pótlék és bírság	309,0	187,2	60,6%
Központi költségvetési támogatások, térítések	26 595,0	51 439,0	193,4%
TB költségvetési szervek bevételei	133,5	91,2	68,3%
Egyéb bevételek	3 372,1	4 004,4	118,8%

KIADÁSOK	Októberi adatok		
	2009. év	2010. év	2010/2009
KÖZPONTI KÖLTSÉGVETÉS	741 396,5	823 577,0	111,1%
EGYEDI ÉS NORMATÍV TÁMOGATÁSOK	26 088,3	17 130,2	65,7%
KÖZSZOLGÁLATI MŰSORSZOLGÁLTATÁS TÁMOGATÁSA	4 279,0	3 508,9	82,0%
FOGYASZTÓI ÁRKIEGÉSZÍTÉS	9 240,3	8 958,7	97,0%
LAKÁSÉPÍTÉSI TÁMOGATÁSOK	4 845,4	10 861,9	224,2%
CSALÁDI TÁMOGATÁSOK, SZOCIÁLIS JUTTATÁSOK	51 878,2	52 330,0	100,9%
Családi támogatások	37 447,8	38 410,2	102,6%
Jövedelemptől és jöv. kiegészítő szoc. támogatások	12 097,4	11 582,6	95,7%
Különféle jogcímen adott térítések	2 333,0	2 337,2	100,2%
KÖLTSÉGVETÉSI SZERVEK ÉS FEJEZETI KEZELÉSŰ ELŐIRÁNYZATOK KIADÁSAI	320 347,6	314 615,5	98,2%
Költségvetési szervek kiadásai	174 572,1	185 260,1	106,1%
Szakmai fejezeti kezelésű előirányzatok kiadásai	145 775,5	129 355,4	88,7%
AZ ÁLLAMHÁZTARTÁS ALRENDSZEREINEK TÁMOGATÁSA	158 449,2	202 235,6	127,6%
Elkülönített állami pénzalapok támogatása	1,4		
Garancia és hozzájárulás a TB alapok kiadásaihoz	57 877,9	100 608,8	173,8%
Helyi önkormányzatok támogatása	100 569,9	101 626,8	101,1%
TÁRSADALMI ÖNSZERVEZŐDÉSEK TÁMOGATÁSA	1 143,0	867,1	75,9%
KAMATKIADÁSOK	139 012,3	176 009,0	126,6%
KAMATKOCKÁZATI TARTALÉK			
TARTALÉKOK			
Általános tartalék			
Céltartalékok			
Stabilitási tartalék			
ÁLLAMI VAGYONNAL KAPCSOLATOS KIADÁSOK	2 368,3	9 217,2	389,2%
KORMÁNYZATI RENDKÍVÜLI KIADÁSOK	562,2	410,2	73,0%
ÁLLAM ÁLTAL VÁLLALT KEZESSÉG ÉRVÉNYESÍTÉSE	2 150,2	2 146,9	99,8%
EGYÉB KIADÁSOK	6 402,7	6 923,6	108,1%
ADÓSSÁGÁTVÁLLALÁS			
HOZZÁJÁRULÁS AZ EU KÖLTSÉGVETÉSÉHEZ	14 629,6	18 362,3	125,5%
ELKÜLÖNÍTETT ÁLLAMI PÉNZALAPOK	44 103,8	25 832,2	58,6%
KÖZPONTI NUKLEÁRIS PÉNZÜGYI ALAP	1 314,0	936,7	71,3%
MUNKAERŐPIACI ALAP	37 541,7	21 601,7	57,5%
Passzív kiadások	12 459,5	9 514,4	76,4%
Befizetés a központi költségvetésbe	13 216,6	666,7	5,0%
Működési kiadások	2 957,0	2 274,6	76,9%
Egyéb kiadások	8 908,6	9 146,0	102,7%
WMÁB KÁRTALANÍTÁSI ALAP	0,4	4,7	1232,5%
KUTATÁSI ÉS TECHNOLÓGIAI INNOVÁCIÓS ALAP	3 979,1	2 648,0	66,5%
SZÜLŐFÖLD ALAP	449,3	113,1	25,2%
NEMZETI KULTURÁLIS ALAP	819,2	528,0	64,5%
TÁRSADALOMBIZTOSÍTÁSI ALAPOK	349 808,7	353 843,9	101,2%
NYUGDÍJBIZTOSÍTÁSI ALAP	232 120,3	241 188,6	103,9%
Nyugellátások	229 925,1	238 990,2	103,9%
TB költségvetési szervek kiadásai	1 721,4	1 702,8	98,9%
Egyéb kiadások	473,7	495,6	104,6%
EGÉSZSÉGBIZTOSÍTÁSI ALAP	117 688,4	112 655,3	95,7%
Táppénz	8 455,2	6 187,5	73,2%
GYED	7 480,1	7 759,4	103,7%
EA egyéb pénzbeli ellátásai	4 263,6	3 901,5	91,5%
Gyógyító megelőző ellátás	60 634,7	55 030,4	90,8%
Gyógyszertámogatás	28 651,0	30 983,0	108,1%
Gyógyászati segédeszköz támogatás	3 276,8	4 074,7	124,4%
EA egyéb természetbeni ellátásai	1 277,6	1 137,3	89,0%
TB költségvetési szervek kiadásai	1 609,4	1 591,5	98,9%
Egyéb kiadások	2 039,9	1 990,1	97,6%
EGYENLEGEK PÉNZFORGALMI SZEMLELETBEN			
KÖZPONTI KÖLTSÉGVETÉS	61 704,2	-53 537,6	-
ELKÜLÖNÍTETT ÁLLAMI PÉNZALAPOK	-8 513,0	17 599,8	-206,7%
TÁRSADALOMBIZTOSÍTÁSI ALAPOK	-42 500,6	-7 673,2	18,1%
ebből: Nyugdíjbiztosítási Alap	-19 417,4	-3 587,3	18,5%
Egészségbiztosítási Alap	-23 083,2	-4 085,9	17,7%
KÖZPONTI ALRENDSZER ÖSSZESEN	10 690,5	-43 611,0	-407,9%

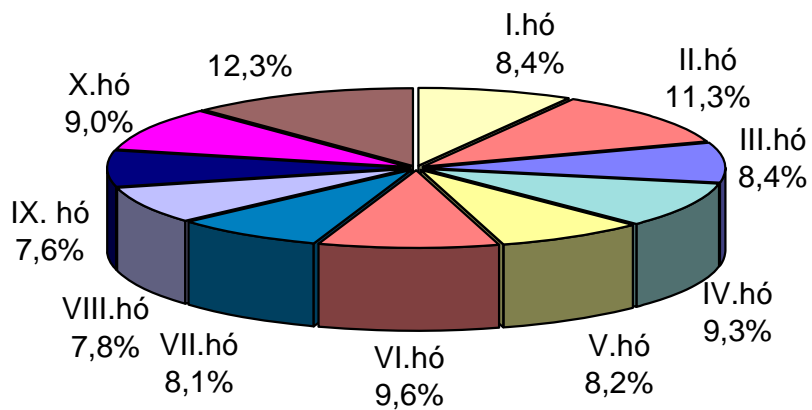
A központi költségvetés főösszegeinek alakulása és az egyenleg változása 2010. évben



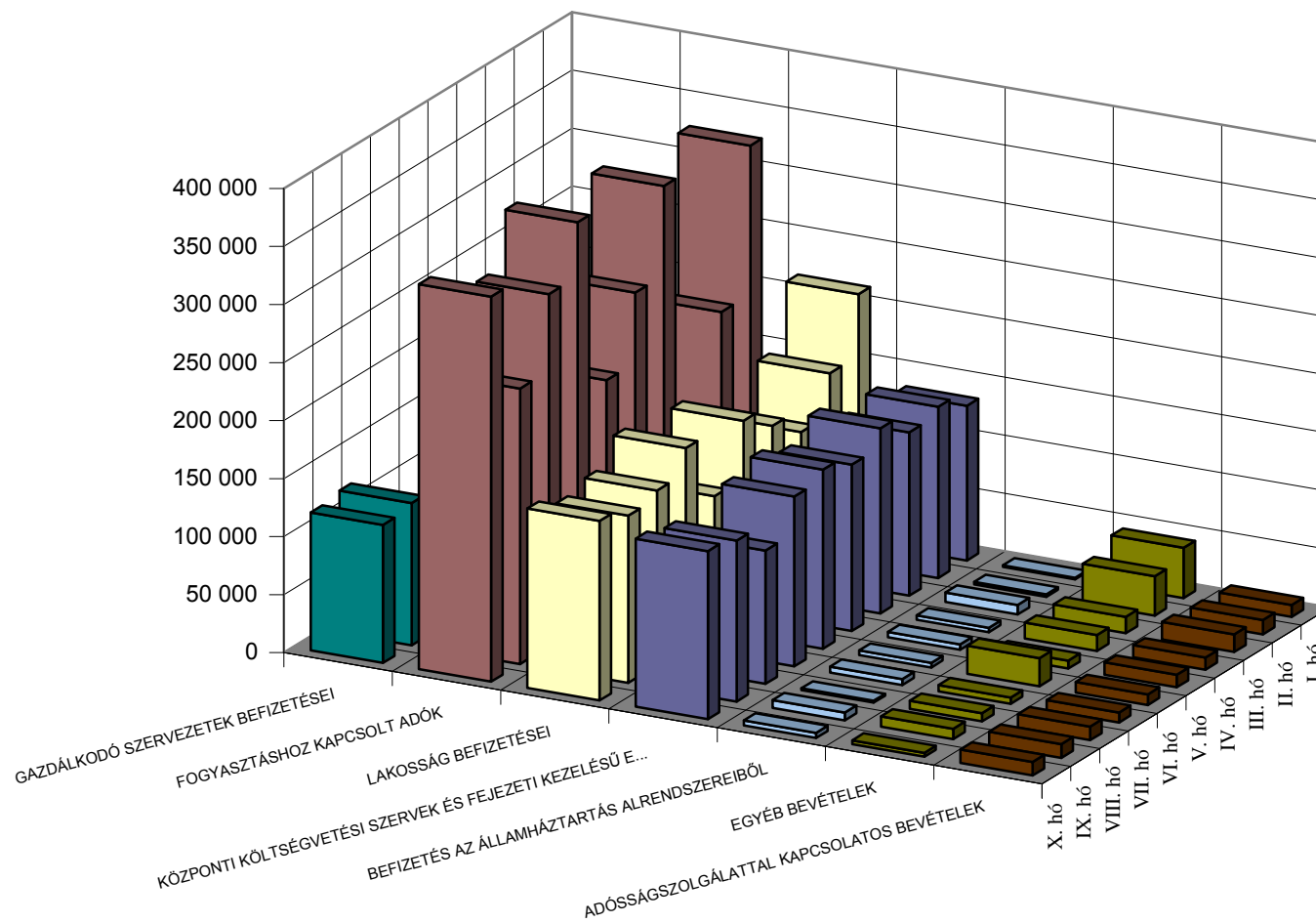
A központi költségvetés 2010. évi bevételeinek havonkénti alakulása az éves előirányzat százalékában



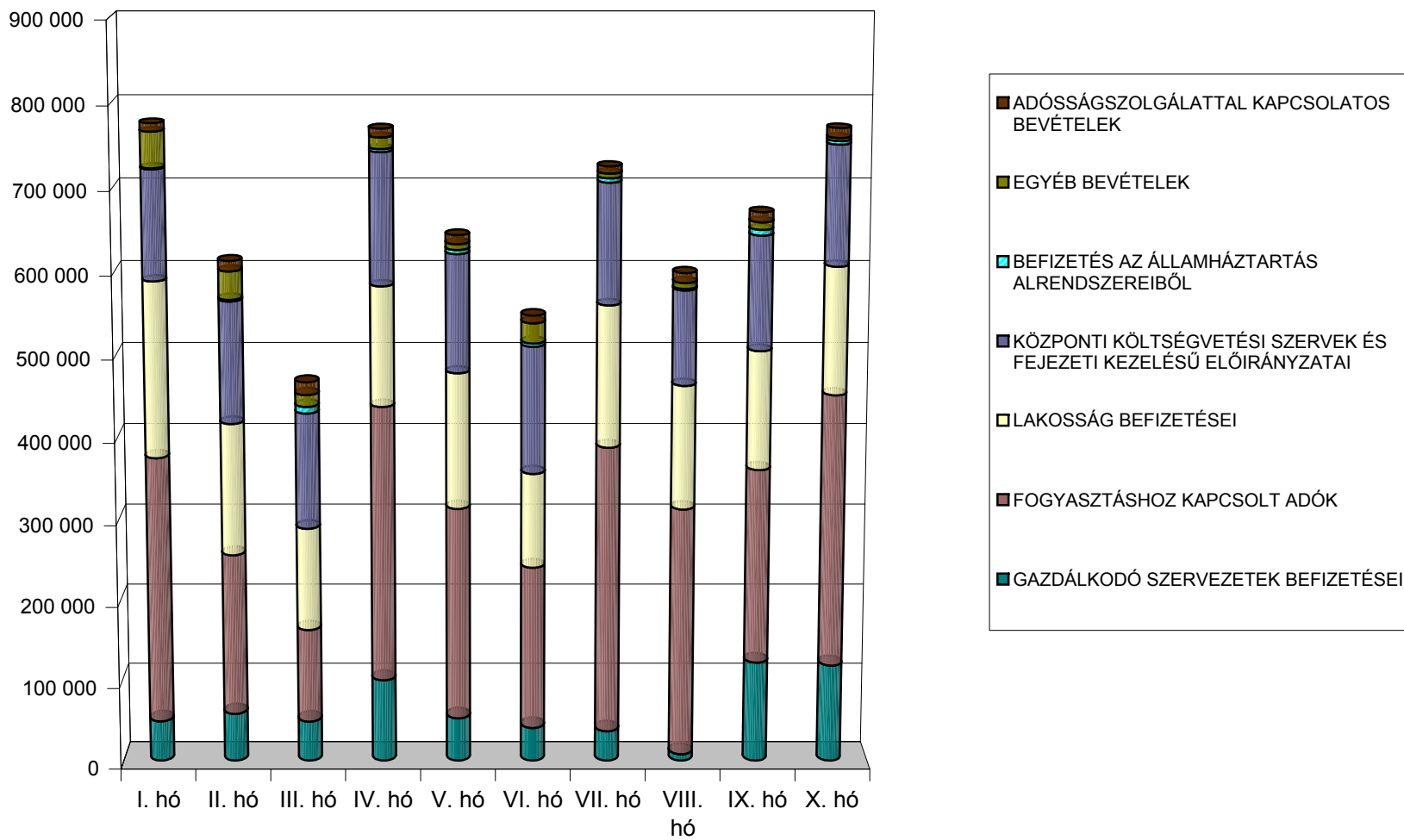
A központi költségvetés 2010. évi kiadásainak havonkénti alakulása az éves előirányzat százalékában



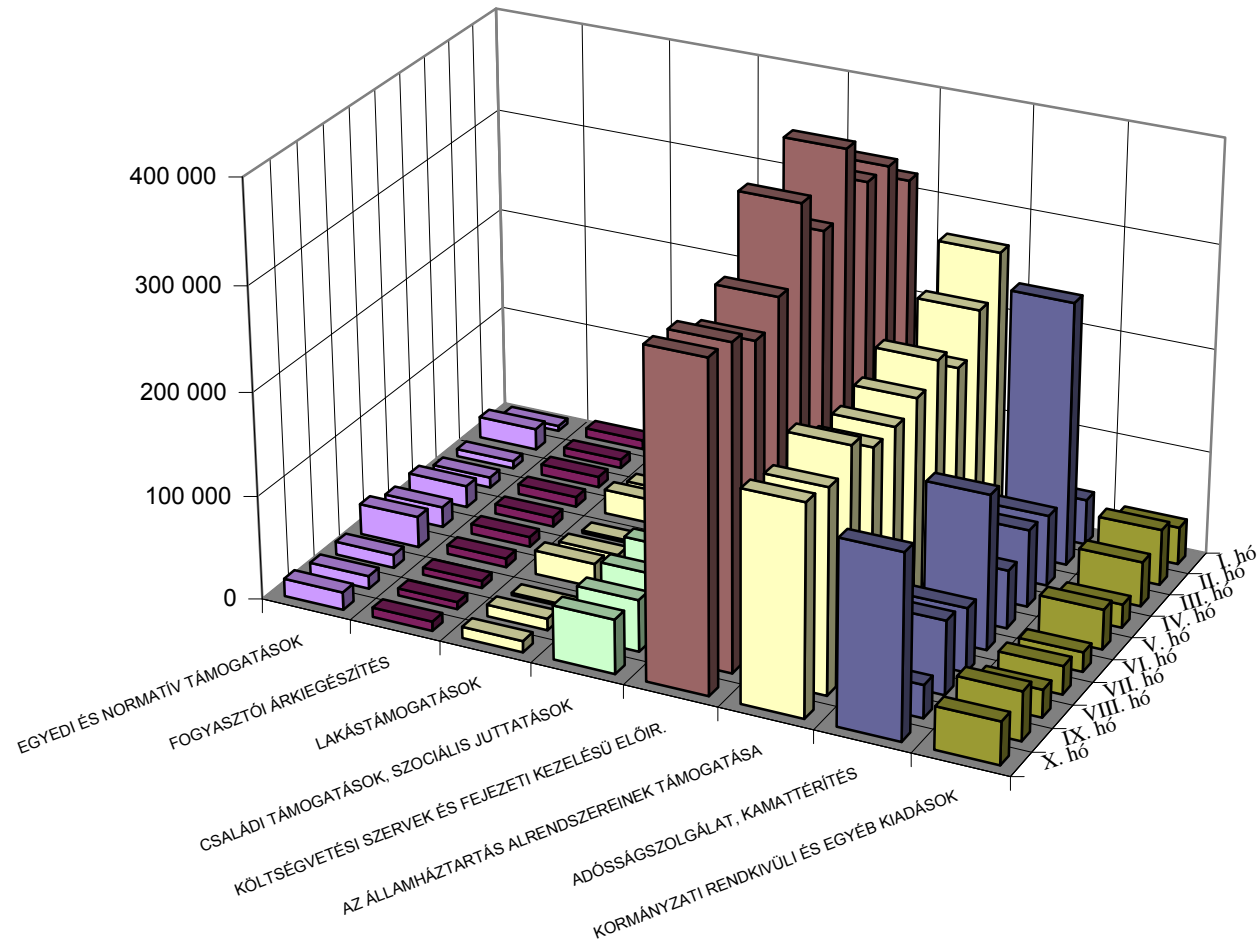
A központi költségvetés főbb bevételeinek havonkénti alakulása 2010. évben



A központi költségvetés bevételeinek havonkénti alakulása bevételcsoportonként 2010. évben



A központi költségvetés főbb kiadásainak havonkénti alakulása 2010. évben



A központi költségvetés havi kiadásainak alakulása kiadáscsoportonként 2010. évben

