

AZ ÁLLAMHÁZTARTÁS KÖZPONTI ALRENDSZERÉNEK ELŐZETES MÉRLEGE

BEVÉTELEK	2010. év			2011. év		
	teljesítés /előzetes/	I-IV. hó	teljesítés %-a	eredeti előirányzat	I-IV. hó	előirányzat %-a
KÖZPONTI KÖLTSÉGVETÉS	8 464 724,2	2 624 421,3	31,0%	8 280 916,7	2 618 528,1	31,6%
GAZDÁLKODÓ SZERVEZETEK BEFIZETÉSEI	1 125 797,7	257 581,5	22,9%	1 282 594,1	327 266,1	25,5%
Társasági adó	323 369,9	102 924,7	31,8%	372 020,9	101 140,1	27,2%
Társas vállalkozások kölönadója	-32 390,4	8 287,3	-25,6%		-7 799,3	
Hitelintézetek járadék	10 034,3	2 765,2	27,6%	10 800,0	2 412,7	22,3%
Cégautóadó	25 872,4	11 955,7	46,2%	28 100,0	11 317,0	40,3%
Energiaellátók jövedelemadója	16 987,0	197,8	1,2%	20 000,0	300,5	1,5%
Egyszerűsített vállalkozási adó	181 879,5	41 424,7	22,8%	196 100,0	41 107,9	21,0%
Energia adó	16 887,2	7 734,0	45,8%	17 000,0	7 575,3	44,6%
Környezetterhelési díj	6 573,7	2 602,3	39,6%	9 500,0	2 327,6	24,5%
Bányajáradék	108 878,1	31 828,2	29,2%	88 000,0	38 535,7	43,8%
Játékadó	53 398,2	18 230,7	34,1%	51 294,2	16 341,4	31,9%
Egyéb befizetések	36 250,1	10 453,4	28,8%	32 000,0	8 103,4	25,3%
Egyéb központosított bevételek	44 056,4	19 177,5	43,5%	109 779,0	50 753,7	46,2%
Pénzügyi szervezetek kölönadója	182 307,7			187 000,0	50 672,0	27,1%
Egyes ágazatokat terhelő kölönadó	151 693,4			161 000,0	4 478,2	2,8%
FOGYASZTÁSHOZ KAPCSOLT ADÓK	3 200 144,5	972 486,8	30,4%	3 471 421,2	1 010 203,5	29,1%
Általános forgalmi adó	2 313 582,1	736 254,4	31,8%	2 557 988,3	754 944,4	29,5%
Jövedéki adó	856 524,0	226 896,9	26,5%	881 132,9	244 149,1	27,7%
Regisztrációs adó	30 038,5	9 335,5	31,1%	32 300,0	11 110,0	34,4%
LAKOSSÁG BEFIZETÉSEI	1 860 475,8	644 099,6	34,6%	1 452 773,1	501 426,2	34,5%
Személyi jövedelemadó	1 767 865,0	609 691,4	34,5%	1 362 977,0	475 975,7	34,9%
Adóbefizetések	3 020,7	2 232,3	73,9%	300,0	67,9	22,6%
Illetékbecfizetések	83 517,9	27 311,0	32,7%	88 496,1	24 226,9	27,4%
Magánszemélyek kölönadója	6 060,1	4 865,0	80,3%		151,7	
Háztartási alkalmazott utáni regisztrációs díj	0,8				1,3	
M.személyek jogviszony megszűnéséhez kapcs. egyes jövedelmek kölönadója	11,3			1 000,0	1 002,7	100,3%
KÖLTSÉGVETÉSI SZERVEK ÉS FEJEZETI KEZELÉSŰ ELŐIRÁNYZATOK BEVÉTELEI	1 878 159,7	581 418,1	31,0%	1 794 661,3	719 016,4	40,1%
Költségvetési szervek bevételei	891 066,3	296 972,1	33,3%	567 361,4	277 360,2	48,9%
Szakmai fejezeti kezelési előirányzatok bevételei	987 093,4	284 446,0	28,8%	1 227 299,9	441 656,2	36,0%
BEFIZETÉS AZ ÁLLAMHÁZTARTÁS ALRENDSZEREIBŐL	76 952,2	15 467,0	20,1%	28 631,6	12 875,3	45,0%
Központi költségvetési szervektől származó befizetések	57 325,0	4 770,7	8,3%	28 631,6	8 450,4	29,5%
Elkülönített állami pénzalapok befizetése	8 000,0	2 666,8	33,3%			
Helyi önkormányzatok befizetése	11 627,1	8 029,5	69,1%		4 425,0	
ÁLLAMI VAGYONNAL KAPCSOLATOS BEFIZETÉSEK	66 361,7	8 976,6	13,5%	43 499,4	4 381,3	10,1%
ADÓSSÁGSZOLGÁLTATLAL KAPCSOLATOS BEVÉTELEK	131 793,7	48 376,7	36,7%	59 535,3	29 612,1	49,7%
EGYÉB BEVÉTELEK	125 168,6	76 673,4	61,3%	24 063,8	5 915,3	24,6%
NYUGDÍJREFORM ÉS ADÓSSÁGCSÖKKENTŐ ALAPBÓL SZÁRMAZÓ BEVÉTEL				94 540,4		
EGYÉB UNIÓS BEVÉTELEK	-129,6	19 341,6	-14923,7%	29 196,5	7 831,8	26,8%
Vám és cukorágazati hozzájárulás visszatérítése	8 604,8	2 502,6	29,1%	9 035,3	3 170,8	35,1%
Uniós támogatások utólagos megtérítése	-8 734,4	16 838,9	-192,8%	20 161,2	4 660,9	23,1%
ELKÜLÖNÍTETT ÁLLAMI PÉNZALAPOK	409 407,8	156 181,3	38,1%	424 748,5	143 412,5	33,8%
KÖZPONTI NUKLEÁRIS PÉNZÜGYI ALAP	35 646,0	20 150,8	56,5%	31 329,9	17 038,1	54,4%
MUNKAEERŐPIACI ALAP	329 527,2	117 221,7	35,6%	337 238,1	106 981,3	31,7%
Szakképzési hozzájárulás	46 861,0	19 722,0	42,1%	49 000,0	18 811,4	38,4%
Rehabilitációs hozzájárulás	54 237,0	18 644,5	34,4%			
Egészségbizt. és munkaerőpiaci járulék	186 833,4	65 852,7	35,2%	187 700,0	61 168,7	32,6%
MPA támogatása				64 000,0	15 000,0	23,4%
Egyéb bevételek	41 595,8	13 002,5	31,3%	36 538,1	12 001,1	32,8%
WMÁB KÁRTALANÍTÁSI ALAP	20,0	9,3	46,4%	19,4	8,9	45,7%
KUTATÁSI ÉS TECHNOLÓGIAI INNOVÁCIÓS ALAP	29 581,7	12 622,8	42,7%	45 977,9	14 118,7	30,7%
SZÜLFÖLD ALAP	2 897,6	1 770,3	61,1%		0,5	
BETHLEN GÁBOR ALAP				1 375,4	1 537,4	111,8%
NEMZETI KULTURÁLIS ALAP	11 735,3	4 406,5	37,5%	8 807,8	3 727,8	42,3%
TÁRSADALOMBIZTOSÍTÁSI ALAPOK	4 299 969,6	1 457 161,5	33,9%	4 445 582,8	1 351 530,4	30,4%
NYUGDÍJBIZTOSÍTÁSI ALAP	2 914 671,9	981 841,8	33,7%	3 074 646,1	883 910,3	28,7%
Munkáltatói és biztosított járulék	2 225 574,5	732 364,2	32,9%	2 553 479,2	855 191,9	33,5%
Kedvezményes nyugellátások kiadásaihoz hozzájárulás	78 371,0	26 738,7	34,1%			
Egyéb járulékok és hozzájárulások	30 229,7	8 175,7	27,0%	39 411,9	12 056,9	30,6%
GYED-ben részesülők után átvett pénzeszköz	21 605,0	7 201,0	33,3%	22 500,0	7 500,0	33,3%
Késedelmi pótlék és bírság	9 791,0	3 407,7	34,8%	10 310,5	4 612,0	44,7%
Központi költségvetési támogatások, térítések	534 670,3	198 883,9	37,2%	412,6	446,8	108,3%
Nyugdíjreform és Adósságcsökkentő Alapból származó bevétel				434 281,5		
TB költségvetési szervek bevételei	2 855,1	1 119,0	39,2%	1 860,0	688,9	37,0%
Egyéb bevételek	11 575,3	3 951,6	34,1%	12 390,4	3 413,8	27,6%
EGÉSZSÉGBIZTOSÍTÁSI ALAP	1 385 297,7	475 319,7	34,3%	1 370 936,7	467 620,1	34,1%
Munkáltatói és biztosított járulék	612 788,2	212 736,0	34,7%	616 198,6	203 461,4	33,0%
Egyéb járulékok és hozzájárulások	20 679,6	7 354,7	35,6%	21 307,0	5 908,1	27,7%
Egészségügyi hozzájárulás	41 207,0	20 056,9	48,7%	35 916,1	17 678,5	49,2%
Késedelmi pótlék és bírság	3 057,8	1 113,1	36,4%	3 360,0	1 241,5	36,9%
Központi költségvetési támogatások, térítések	617 271,0	205 756,0	33,3%	642 370,0	214 127,0	33,3%
TB költségvetési szervek bevételei	1 802,4	858,5	47,6%	424,6	268,1	63,1%
Egyéb bevételek	88 491,8	27 444,6	31,0%	51 360,4	24 935,5	48,6%

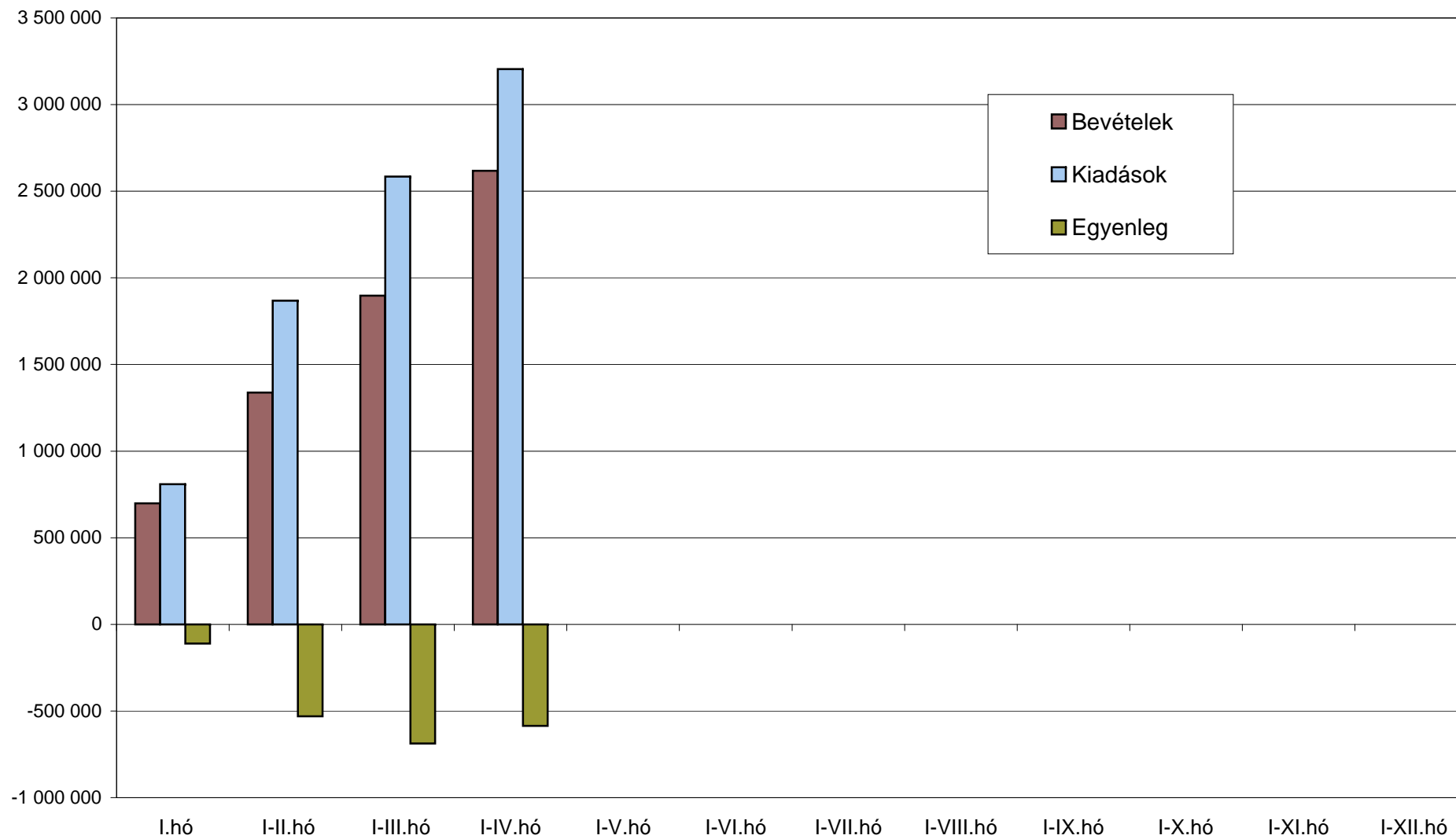
KIADÁSOK	2010. év			2011. év		
	teljesítés /előzetes/	I-IV. hó	teljesítés %-a	eredeti előirányzat	I-IV. hó	előirányzat %-a
KÖZPONTI KÖLTSÉGVETÉS	9 300 450,2	3 273 960,2	35,2%	8 894 211,2	3 205 019,0	36,0%
EGYEDI ÉS NORMATÍV TÁMOGATÁSOK	201 406,2	43 558,5	21,6%	214 883,0	30 955,6	14,4%
KÖZSZOLGÁLATI MŰSORSZOLGÁLTATÁS TÁMOGATÁSA	45 765,3	17 157,0	37,5%	58 700,0	21 290,8	36,3%
FOGYASZTÓI ÁRKIEGÉSZÍTÉS	107 319,2	37 294,0	34,8%	109 000,0	38 190,6	35,0%
LAKÁSÉPÍTÉSI TÁMOGATÁSOK	147 402,8	54 027,5	36,7%	126 000,0	36 106,7	28,7%
CSALÁDI TÁMOGATÁSOK, SZOCIÁLIS JUTTATÁSOK	632 408,6	211 236,2	33,4%	628 289,0	210 844,6	33,6%
Családi támogatások	460 822,5	153 530,5	33,3%	456 215,0	153 586,6	33,7%
Jövedelemptől és jöv. kiegészítő szoc. támogatások	144 786,0	48 726,1	33,7%	145 574,0	48 171,7	33,1%
Különféle jogcímen adott térítések	26 800,0	8 979,7	33,5%	26 500,0	9 086,3	34,3%
KÖLTSÉGVETÉSI SZERVEK ÉS FEJEZETI KEZELÉSŰ ELŐIRÁNYZATOK KIADÁSAI	4 204 721,9	1 421 361,8	33,8%	4 246 234,5	1 606 866,0	37,8%
Költségvetési szervek kiadásai	2 371 478,7	819 661,5	34,6%	1 971 580,1	781 051,0	39,6%
Szakmai fejezeti kezelésű előirányzatok kiadásai	1 833 243,2	601 700,3	32,8%	2 274 654,4	825 814,9	36,3%
AZ ÁLLAMHÁZTARTÁS ALRENDSZEREINEK TÁMOGATÁSA	2 424 410,9	909 439,3	37,5%	1 881 802,8	651 301,6	34,6%
Elkülönített állami pénzalapok támogatása	17 555,4	16 531,6	94,2%	95 763,1	28 379,9	29,6%
Garancia és hozzájárulás a TB alapok kiadásaihoz	1 147 468,9	403 643,0	35,2%	637 382,6	212 770,8	33,4%
Helyi önkormányzatok támogatása	1 259 386,5	489 264,8	38,8%	1 148 657,1	410 150,9	35,7%
TÁRSADALMI ÖNSZERVEZŐDÉSEK TÁMOGATÁSA	4 990,5	2 127,8	42,6%	3 809,8	1 799,2	47,2%
KAMATKIADÁSOK	1 136 361,6	436 619,2	38,4%	1 052 245,7	463 144,5	44,0%
TARTALÉKOK				123 900,0		
Általános tartalék				90 000,0		
Céltartalékok				33 900,0		
KORMÁNYZATI RENDKÍVÜLI KIADÁSOK	9 086,2	4 092,4	45,0%	16 379,4	3 756,8	22,9%
KEZESSÉGÉRVÉNYESÍTÉS	33 540,3	10 603,3	31,6%	35 355,0	13 778,2	39,0%
EGYÉB KIADÁSOK	41 954,2	10 285,3	24,5%	32 739,8	7 440,3	22,7%
ADÓSSÁGÁTVÁLLALÁS	73,1			374,5	281,2	75,1%
HOZZÁJÁRULÁS AZ EU KÖLTSÉGVETÉSÉHEZ	230 186,7	86 448,2	37,6%	258 143,2	102 609,2	39,7%
ÁLLAMI VAGYONNAL KAPCSOLATOS KIADÁSOK	80 822,9	29 709,6	36,8%	106 354,5	16 653,8	15,7%
ELKÜLÖNÍTETT ÁLLAMI PÉNZALAPOK	347 849,9	116 868,9	33,6%	410 147,1	93 655,8	22,8%
KÖZPONTI NUKLEÁRIS PÉNZÜGYI ALAP	15 003,6	5 145,8	34,3%	16 728,5	4 792,6	28,6%
MUNKAERŐPIACI ALAP	297 745,0	98 208,8	33,0%	337 238,1	81 819,8	24,3%
Passzív kiadások	138 272,9	56 758,4	41,0%	135 481,3	50 274,3	37,1%
Közfoglalkoztatás				64 000,0	6 465,8	10,1%
Befizetés a központi költségvetésbe	8 000,0	2 666,8	33,3%			
Működési kiadások	30 477,9	9 248,8	30,3%	100,0	20,0	20,0%
Egyéb kiadások	120 994,1	29 534,8	24,4%	137 656,8	25 059,8	18,2%
WMÁB KÁRTALANÍTÁSI ALAP	87,9	5,8	6,6%	19,4	10,7	54,9%
KUTATÁSI ÉS TECHNOLÓGIAI INNOVÁCIÓS ALAP	23 770,6	9 700,8	40,8%	45 977,9	2 155,9	4,7%
SZÜLŐFÖLD ALAP	2 533,9	1 376,4	54,3%		1 161,7	
BETHLEN GÁBOR ALAP				1 375,4	1 107,2	80,5%
NEMZETI KULTURÁLIS ALAP	8 709,1	2 431,3	27,9%	8 807,8	2 608,0	29,6%
TÁRSADALOMBIZTOSÍTÁSI ALAPOK	4 395 641,9	1 483 936,0	33,8%	4 534 260,0	1 481 021,1	32,7%
NYUGDÍJBIZTOSÍTÁSI ALAP	2 918 437,3	971 881,6	33,3%	3 074 646,1	1 006 031,0	32,7%
Nyugellátások	2 888 392,9	961 357,7	33,3%	3 054 439,0	997 844,4	32,7%
TB költségvetési szervek kiadásai	23 514,5	7 814,7	33,2%	12 738,7	5 368,4	42,1%
Egyéb kiadások	6 529,9	2 709,2	41,5%	7 468,4	2 818,2	37,7%
EGÉSZSÉGBIZTOSÍTÁSI ALAP	1 477 204,6	512 054,3	34,7%	1 459 613,9	474 990,1	32,5%
Táppénz	79 430,2	28 802,2	36,3%	86 052,0	25 082,4	29,1%
GYED	92 800,8	30 504,5	32,9%	93 749,8	30 073,3	32,1%
EA egyéb pénzbeli ellátásai	49 003,7	17 066,4	34,8%	52 715,9	15 370,2	29,2%
Gyógyító megelőző ellátás	790 995,6	287 238,0	36,3%	770 120,0	243 570,2	31,6%
Gyógyszertámogatás	357 208,4	113 742,3	31,8%	343 544,2	127 667,1	37,2%
Gyógyászati segédeszköz támogatás	44 195,4	13 591,6	30,8%	44 772,3	16 273,0	36,3%
EA egyéb természetbeni ellátásai	15 858,4	4 559,3	28,7%	30 358,3	4 784,2	15,8%
TB költségvetési szervek kiadásai	21 277,8	8 234,5	38,7%	10 964,1	4 037,3	36,8%
Egyéb kiadások	26 434,2	8 315,6	31,5%	27 337,3	8 132,6	29,7%
EGYENLEGEK PÉNZFORGALMI SZEMLELETBEN						
KÖZPONTI KÖLTSÉGVETÉS	-835 726,0	-649 538,9	77,7%	-613 294,5	-586 490,9	95,6%
ELKÜLÖNÍTETT ÁLLAMI PÉNZALAPOK	61 557,9	39 312,5	63,9%	14 601,4	49 756,8	340,8%
TÁRSADALOMBIZTOSÍTÁSI ALAPOK	-95 672,3	-26 774,5	28,0%	-88 677,2	-129 490,7	146,0%
ebből: Nyugdíjbiztosítási Alap	-3 765,4	9 960,2	-264,5%		-122 120,7	
Egészségbiztosítási Alap	-91 906,9	-36 734,6	40,0%	-88 677,2	-7 370,0	8,3%
TB ZÁRSZÁMADÁS PÉNZFORGALMA						
KÖZPONTI ALRENDSZER ÖSSZESEN	-869 840,4	-637 000,9	73,2%	-687 370,3	-666 224,8	96,9%

AZ ÁLLAMHÁZTARTÁS KÖZPONTI ALRENDSZERÉNEK ÖSSZEHASONLÍTÓ MÉRLEGE

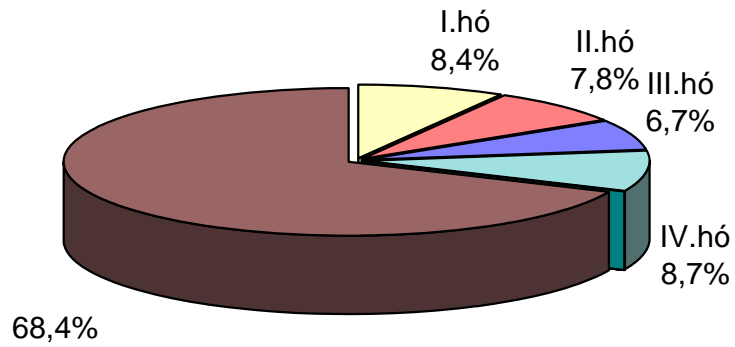
BEVÉTELEK	Áprilisi adatok		
	2010. év	2011. év	2011/2010
KÖZPONTI KÖLTSÉGVETÉS	769 574,1	721 323,8	93,7%
GAZDÁLKODÓ SZERVEZETEK BEFIZETÉSEI	100 551,2	113 357,9	112,7%
Társasági adó	31 775,7	28 323,3	89,1%
Társas vállalkozások különadója	3 298,1	-1 170,8	-35,5%
Hitelintézeti járadék	2 732,1	2 196,9	80,4%
Cégautóadó	5 241,8	4 952,7	94,5%
Energiaellátók jövedelemadója	-80,2	-13,4	16,7%
Egyszerűsített vállalkozói adó	33 668,3	32 825,1	97,5%
Energia adó	2 332,1	2 025,3	86,8%
Környezetterhelési díj	1 594,1	1 365,1	85,6%
Bányajáradék	7 416,7	10 060,9	135,7%
Játékadó-bevétel	4 521,9	4 160,5	92,0%
Egyéb befizetések	1 734,1	4 114,6	237,3%
Egyéb központosított bevételek	6 316,6	22 683,8	359,1%
Pénzügyi szervezetek különadója		302,4	
Egyes ágazatokat terhelő különadó		1 531,3	
FOGYASZTÁSHOZ KAPCSOLT ADÓK	336 135,7	342 915,4	102,0%
Általános forgalmi adó	274 635,2	268 665,9	97,8%
Jövedéki adó	58 976,4	71 445,8	121,1%
Regisztrációs adó	2 524,1	2 803,6	111,1%
LAKOSSÁG BEFIZETÉSEI	145 402,1	115 422,0	79,4%
Személyi jövedelemadó	138 379,3	108 568,5	78,5%
Adóbefizetések	473,6	19,4	4,1%
Illeték befizetések	6 336,2	6 501,4	102,6%
Magánszemélyek különadója	213,0	-7,6	-3,5%
Háztartási alkalmazott utáni regisztrációs díj		0,4	
M.személyek jogv. megszűnéséhez kapcs. egyes jöv. különadója		339,8	
KÖLTSÉGVETÉSI SZERVEK ÉS FEJEZETI KEZELÉSŰ ELŐIR.	159 585,6	125 010,2	78,3%
Költségvetési szervek bevételei	71 864,7	59 266,7	82,5%
Szakmai fejezeti kezelésű előirányzatok bevételei	87 720,9	65 743,5	74,9%
BEFIZETÉS AZ ÁLLAMHÁZTARTÁS ALRENDSZEREIBŐL	3 724,6	5 023,9	134,9%
Központi költségvetési szervektől származó befizetések	2 277,5	4 349,1	191,0%
Elkülönített állami pénzalapok befizetése	666,7		
Helyi önkormányzatok befizetése	780,3	674,9	86,5%
ÁLLAMI VAGYONNAL KAPCSOLATOS BEFIZETÉSEK	1 154,6	529,0	45,8%
ADÓSSÁGSZOLGÁLATTAL KAPCSOLATOS BEVÉTELEK	10 397,8	10 525,7	101,2%
EGYÉB BEVÉTELEK	6 161,9	3 644,7	59,1%
NYUGDÍJREFORM ÉS ADÓSSÁGCSÖKKENTŐ ALAPBÓL SZÁRM. BEV.			
EGYÉB UNIÓS BEVÉTELEK	6 460,7	4 894,9	75,8%
Vám és cukorágazati hozzájárulás visszatérítése	628,9	718,1	114,2%
Uniós támogatások utólagos megtérítése	5 831,8	4 176,9	71,6%
ELKÜLÖNÍTETT ÁLLAMI PÉNZALAPOK	46 235,4	31 746,5	68,7%
KÖZPONTI NUKLEÁRIS PÉNZÜGYI ALAP	1 927,4	2 258,1	117,2%
MUNKAERŐPIACI ALAP	38 445,4	20 546,9	53,4%
Szakképzési hozzájárulás	3 636,4	1 584,1	43,6%
Rehabilitációs hozzájárulás	15 119,6		
Egészségbizt. és munkaerőpiaci járulék	15 838,9	15 352,3	96,9%
MPA támogatása		0,0	
Egyéb bevételek	3 850,5	3 610,5	93,8%
WMÁB KÁRTALANÍTÁSI ALAP	1,5	0,9	58,1%
KUTATÁSI ÉS TECHNOLÓGIAI INNOVÁCIÓS ALAP	4 397,3	8 256,1	187,8%
SZÜLŐFÖLD ALAP	477,7		
BETHLEN GÁBOR ALAP		-0,4	
NEMZETI KULTURÁLIS ALAP	986,1	684,9	69,4%
TÁRSADALOMBIZTOSÍTÁSI ALAPOK	363 741,0	343 544,6	94,4%
NYUGDÍJBIZTOSÍTÁSI ALAP	251 453,5	224 015,3	89,1%
Munkáltatói és biztosított járulék	188 487,0	216 979,8	115,1%
Kedvezményes nyugellátások kiadásaihoz hozzájárulás	6 454,0		
Egyéb járulékok és hozzájárulások	2 735,0	3 076,9	112,5%
GYED-ben részesülők után átvett pénzeszköz	1 800,0	1 875,0	104,2%
Késedelmi pótlék és bírság	1 110,4	1 059,8	95,4%
Központi költségvetési támogatások, térítések	49 607,6		
Nyugdíjreform és Adósságcsökkentő Alapból származó bevétel			
TB költségvetési szervek bevételei	185,3	171,0	92,3%
Egyéb bevételek	1 074,2	852,9	79,4%
EGÉSZSÉGBIZTOSÍTÁSI ALAP	112 287,6	119 529,3	106,4%
Munkáltatói és biztosított járulék	52 069,1	51 442,1	98,8%
Egyéb járulékok és hozzájárulások	1 842,3	1 354,4	73,5%
Egészségügyi hozzájárulás	2 950,7	4 877,0	165,3%
Késedelmi pótlék és bírság	338,3	271,3	80,2%
Központi költségvetési támogatások, térítések	51 439,0	53 534,0	104,1%
TB költségvetési szervek bevételei	91,5	8,6	9,4%
Egyéb bevételek	3 556,6	8 042,0	226,1%

KIADÁSOK	Áprilisi adatok		
	2010. év	2011. év	2011/2010
KÖZPONTI KÖLTSÉGVETÉS	811 085,5	620 262,3	76,5%
EGYEDI ÉS NORMATÍV TÁMOGATÁSOK	10 159,4	3 401,1	33,5%
KÖZSZOLGÁLATI MŰSORSZOLGÁLTATÁS TÁMOGATÁSA	4 260,9	4 676,1	109,7%
FOGYASZTÓI ÁRKIEGÉSZÍTÉS	9 669,2	9 655,4	99,9%
LAKÁSÉPÍTÉSI TÁMOGATÁSOK	23 591,8	4 114,4	17,4%
CSALÁDI TÁMOGATÁSOK, SZOCIÁLIS JUTTATÁSOK	52 251,9	51 517,6	98,6%
Családi támogatások	38 344,2	37 743,4	98,4%
Jövedelempótló és jövedelem kiegészítő szociális támogatások	11 940,5	11 312,8	94,7%
Különféle jogcímen adott térítések	1 967,2	2 461,4	125,1%
KÖLTSÉGVETÉSI SZERVEK ÉS FEJEZETI KEZELÉSŰ ELŐÍR.	399 467,9	329 257,6	82,4%
Költségvetési szervek kiadásai	219 378,0	179 286,6	81,7%
Szakmai fejezeti kezelési előirányzatok kiadásai	180 089,9	149 970,9	83,3%
AZ ÁLLAMHÁZTARTÁS ALRENDSZEREINEK TÁMOGATÁSA	218 950,1	147 581,5	67,4%
Elkülönített állami pénzalapok támogatása	520,3	4 000,7	768,9%
Garancia és hozzájárulás a TB.alapok kiadásaihoz	100 588,6	53 081,0	52,8%
Helyi önkormányzatok támogatása	117 841,2	90 499,8	76,8%
TÁRSADALMI ÖNSZERVEZŐDÉSEK TÁMOGATÁSA	718,2	899,6	125,3%
KAMATKIADÁSOK	73 707,9	49 271,4	66,8%
TARTALÉKOK			
Rendkívüli kormányzati intézkedések			
Céltartalékok			
KORMÁNYZATI RENDKÍVÜLI KIADÁSOK	1 984,4	390,6	19,7%
KEZESSÉGÉRVÉNYESÍTÉS	2 772,4	1 304,7	47,1%
EGYÉB KIADÁSOK	1 697,0	1 651,0	97,3%
ADÓSSÁGÁTVÁLLALÁS			
HOZZÁJÁRULÁS AZ EU KÖLTSÉGVETÉSÉHEZ	9 361,3	10 688,5	114,2%
ÁLLAMI VAGYONNAL KAPCSOLATOS KIADÁSOK	2 493,1	5 852,8	234,8%
ELKÜLÖNÍTETT ÁLLAMI PÉNZALAPOK	29 873,5	25 878,2	86,6%
KÖZPONTI NUKLEÁRIS PÉNZÜGYI ALAP	947,1	1 030,5	108,8%
MUNKAERŐPIACI ALAP	25 579,7	21 964,1	85,9%
Passzív kiadások	13 212,4	12 572,9	95,2%
Közfoglalkoztatás		3 067,8	
Befizetés a központi költségvetésbe	666,7		
Működési kiadások	2 310,3	5,8	0,2%
Egyéb kiadások	9 390,4	6 317,6	67,3%
WMÁB KÁRTALANÍTÁSI ALAP	4,6	4,4	95,5%
KUTATÁSI ÉS TECHNOLÓGIAI INNOVÁCIÓS ALAP	2 569,2	1 983,9	77,2%
SZÜLŐFÖLD ALAP	238,5		
BETHLEN GÁBOR ALAP		120,7	
NEMZETI KULTURÁLIS ALAP	534,4	774,6	145,0%
TÁRSADALOMBIZTOSÍTÁSI ALAPOK	365 708,8	374 606,1	102,4%
NYUGDÍJBIZTOSÍTÁSI ALAP	242 799,2	251 993,0	103,8%
Nyugellátások	239 705,8	250 448,8	104,5%
TB költségvetési szervek kiadásai	2 402,2	905,7	37,7%
Egyéb kiadások	691,1	638,5	92,4%
EGÉSZSÉGBIZTOSÍTÁSI ALAP	122 909,7	122 613,1	99,8%
Táppénz	6 783,6	6 087,2	89,7%
GYED	7 843,9	7 266,8	92,6%
EA egyéb pénzbeli ellátásai	4 437,1	4 059,4	91,5%
Gyógyító megelőző ellátás	63 750,3	60 826,1	95,4%
Gyógyszertámogatás	31 143,2	35 680,0	114,6%
Gyógyászati segédeszköz támogatás	3 796,2	4 563,6	120,2%
EA egyéb természetbeni ellátásai	1 171,5	1 496,6	127,7%
TB költségvetési szervek kiadásai	1 784,5	697,2	39,1%
Egyéb kiadások	2 199,3	1 936,3	88,0%
EGYENLEGEK PÉNZFORGALMI SZEMLÉLETBEN			
KÖZPONTI KÖLTSÉGVETÉS	-41 511,4	101 061,5	-243,5%
ELKÜLÖNÍTETT ÁLLAMI PÉNZALAPOK	16 361,9	5 868,3	35,9%
TÁRSADALOMBIZTOSÍTÁSI ALAPOK	-1 967,8	-31 061,5	1578,5%
ebből: Nyugdíjbiztosítási Alap	8 654,3	-27 977,7	-323,3%
Egészségbiztosítási Alap	-10 622,1	-3 083,8	29,0%
TB ZÁRSZÁMADÁS PÉNZFORGALMA			
KÖZPONTI ALRENDSZER ÖSSZESEN	-27 117,3	75 868,4	-279,8%

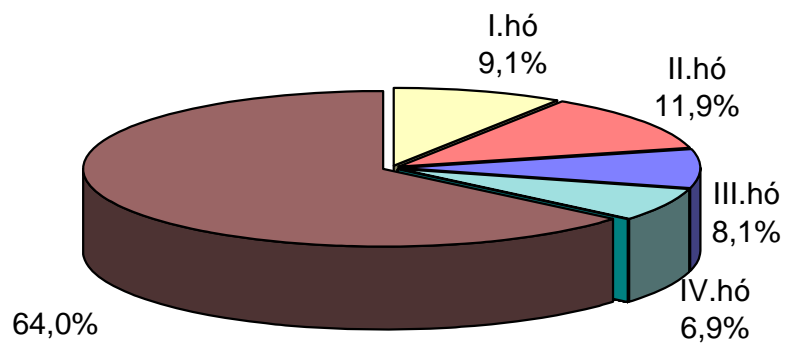
A központi költségvetés főösszegeinek alakulása és az egyenleg változása 2011. évben



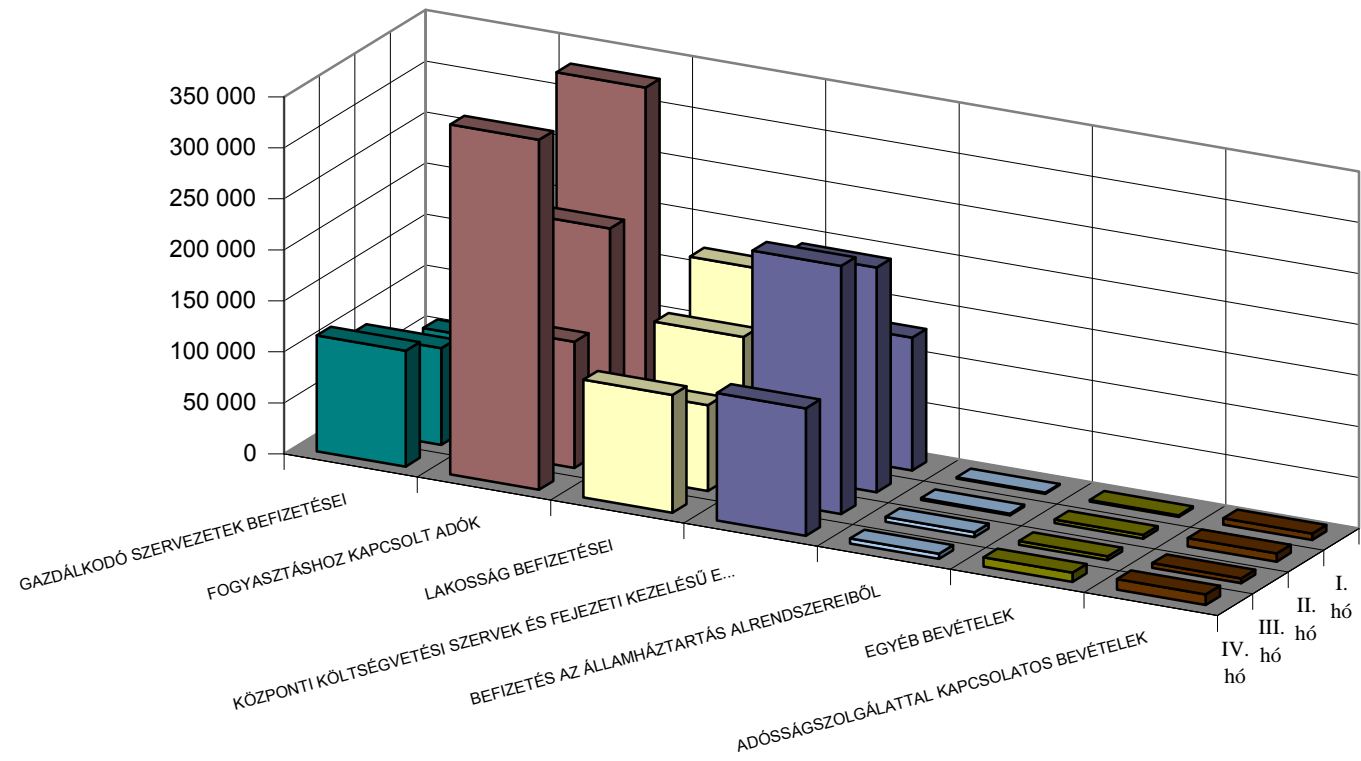
A központi költségvetés 2011. évi bevételeinek havonkénti alakulása az éves előirányzat százalékában



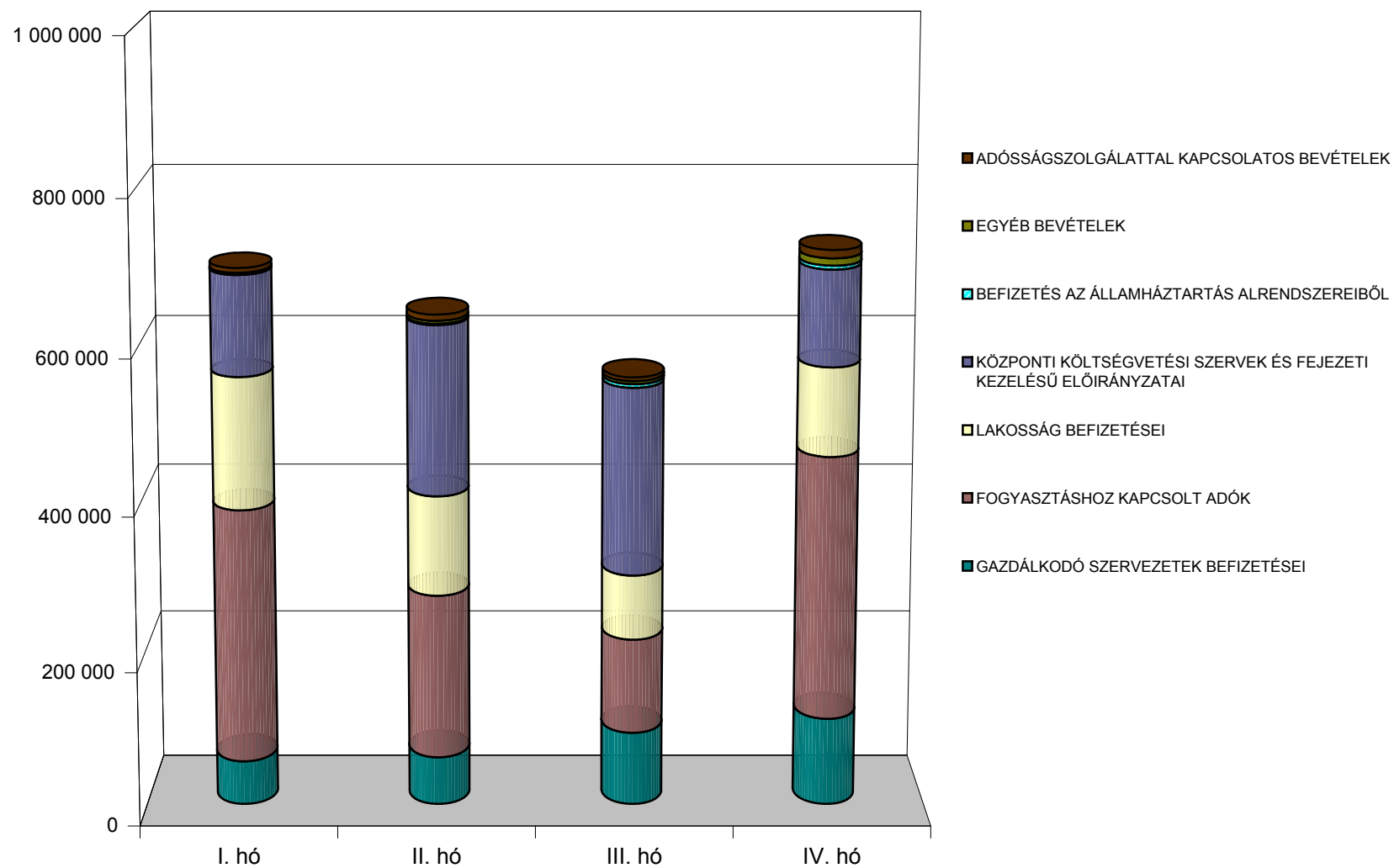
A központi költségvetés 2011. évi kiadásainak havonkénti alakulása az éves előirányzat százalékában



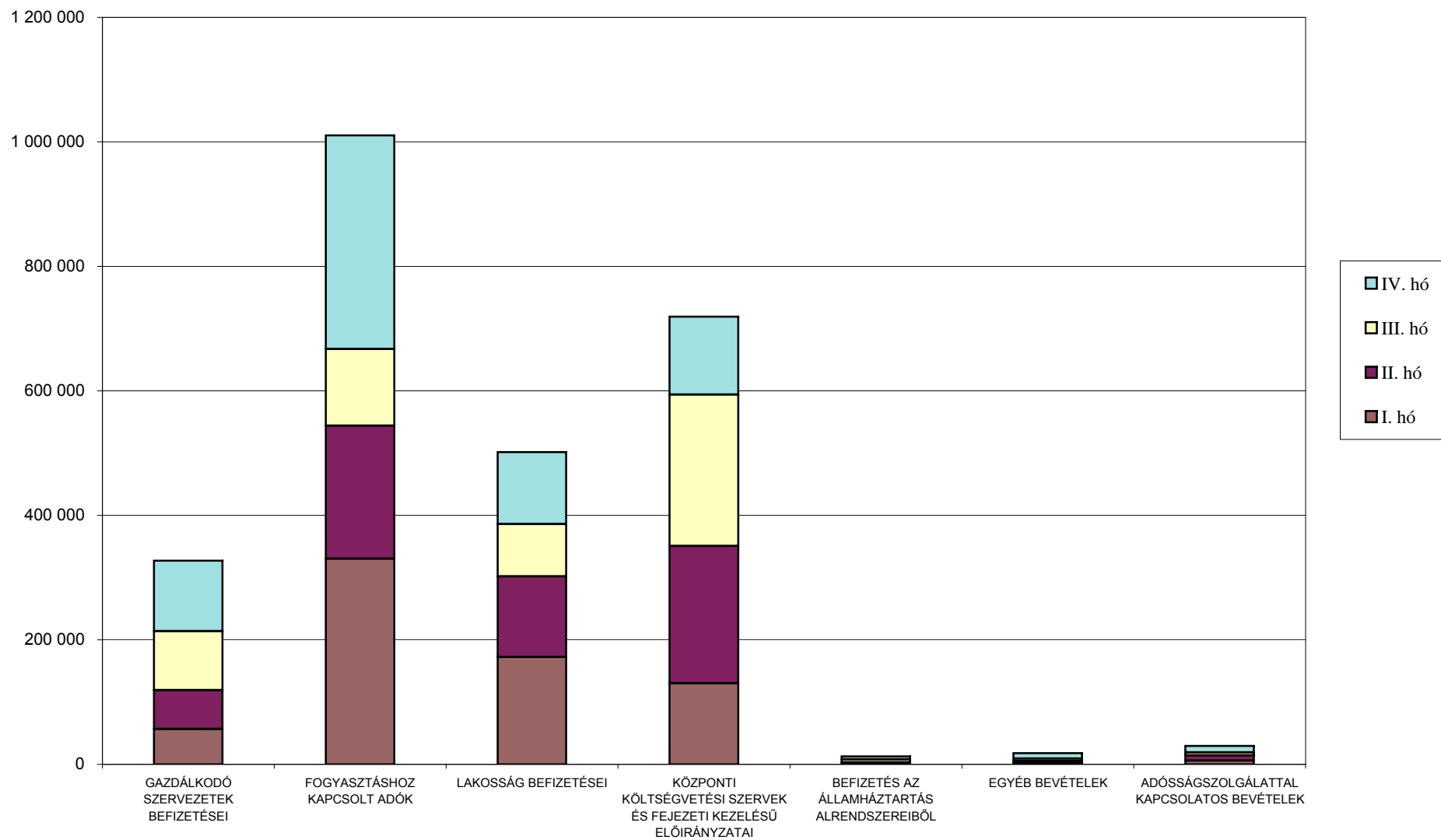
A központi költségvetés főbb bevételeinek havonkénti alakulása 2011. évben



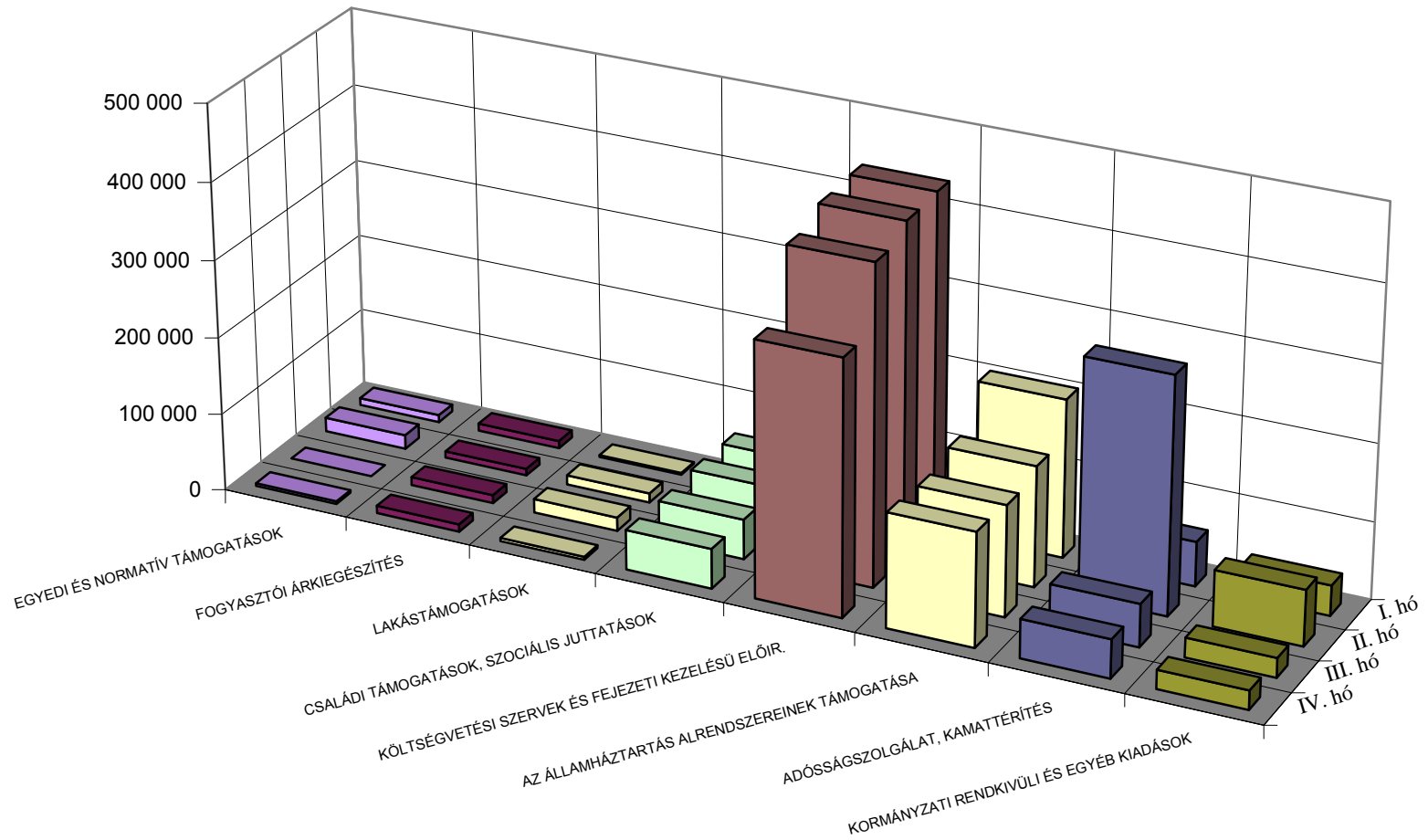
A központi költségvetés bevételeinek havonkénti alakulása bevételcsoportonként 2011. évben



A központi költségvetés bevételeinek alakulása bevételcsoportonként 2011. évben



A központi költségvetés főbb kiadásainak havonkénti alakulása 2011. évben



A központi költségvetés kiadásainak havonkénti alakulása kiadáscsoportonként 2011. évben

