

## A KÖZPONTI KORMÁNYZAT ELŐZETES MÉRLEGE

BEVÉTELEK	2011. évi			2012. évi		
	teljesítés /előzetes/	I-VII. hó	teljesítés %-a	módosított előirányzat	I-VII. hó	előir. %-a
<b>KÖZPONTI KÖLTSÉGVETÉS</b>	<b>8 329 826,2</b>	<b>4 546 346,7</b>	<b>54,6%</b>	<b>9 548 972,0</b>	<b>5 101 204,9</b>	<b>53,4%</b>
<b>GAZDÁLKODÓ SZERVEZETEK BEFIZETÉSEI</b>	<b>1 210 211,7</b>	<b>610 674,7</b>	<b>50,5%</b>	<b>1 402 586,2</b>	<b>536 101,5</b>	<b>38,2%</b>
Társasági adó	316 620,3	132 608,2	41,9%	356 200,0	129 882,3	36,5%
Hitelintézeti járadék	9 388,6	4 461,8	47,5%	8 100,0	4 338,0	53,6%
Cégautóadó	25 256,0	17 481,8	69,2%	46 000,0	22 147,5	48,1%
Energiaellátók jövedelemadója	16 885,8	-656,6	-3,9%	14 000,0	-7 820,1	-55,9%
Egyszerűsített vállalkozási adó	172 272,6	82 576,4	47,9%	225 017,5	70 525,5	31,3%
Energia adó	17 253,1	11 766,5	68,2%	17 900,0	11 536,4	64,4%
Környezetterhelési díj	6 261,1	3 605,3	57,6%	8 500,0	4 251,7	50,0%
Bányajáradék	111 522,1	64 966,2	58,3%	94 000,0	68 827,0	73,2%
Játékadó	51 639,2	28 930,4	56,0%	78 400,0	36 612,7	46,7%
Egyéb befizetések	16 123,0	3 741,4	23,2%	33 000,0	6 880,1	20,8%
Egyéb központosított bevételek	108 563,6	81 227,5	74,8%	179 468,7	105 586,3	58,8%
Pénzügyi szervezetek kölönadója	186 482,9	97 723,2	52,4%	187 000,0	6 403,0	3,4%
Egyes ágazatokat terhelő kölönadó	171 943,4	82 242,5	47,8%	155 000,0	76 931,4	49,6%
<b>FOGYASZTÁSHOZ KAPCSOLT ADÓK</b>	<b>3 132 318,3</b>	<b>1 856 708,6</b>	<b>59,3%</b>	<b>3 745 025,6</b>	<b>2 168 915,2</b>	<b>57,9%</b>
Általános forgalmi adó	2 219 450,9	1 368 752,1	61,7%	2 817 175,6	1 652 686,8	58,7%
Jövedéki adó	875 114,1	467 828,1	53,5%	913 850,0	508 235,4	55,6%
Regisztrációs adó	34 479,0	20 128,4	58,4%	14 000,0	7 993,0	57,1%
Népegészségügyi termékadó	3 274,3					
<b>LAKOSSÁG BEFIZETÉSEI</b>	<b>1 462 016,4</b>	<b>843 061,4</b>	<b>57,7%</b>	<b>1 677 150,0</b>	<b>919 590,5</b>	<b>54,8%</b>
Személyi jövedelemadó	1 382 785,8	796 752,5	57,6%	1 574 300,0	861 353,1	54,7%
Adóbefizetések	179,7	129,0	71,8%	150,0	86,7	57,8%
Illetékbecfizetések	75 345,5	43 544,2	57,8%	102 500,0	57 294,7	55,9%
Háztartási alkalmazott utáni regisztrációs díj	5,3	2,8	51,9%		4,8	
M.személyek jogviszony megszűnéséhez kapcs. egyes jövedelmek kölönadója	3 700,1	2 632,9	71,2%	200,0	851,2	425,6%
<b>KÖLTSÉGVETÉSI SZERVEK ÉS FEJEZETI KEZELÉSŰ ELŐIRÁNYZATOK BEVÉTELEI</b>	<b>2 157 753,5</b>	<b>1 100 491,9</b>	<b>51,0%</b>	<b>2 495 901,4</b>	<b>1 305 193,0</b>	<b>52,3%</b>
Költségvetési szervek bevételei	921 716,8	494 720,9	53,7%	952 075,9	733 520,7	77,0%
Szakmai fejezeti kezelésű előirányzatok bevételei	1 236 036,7	605 771,0	49,0%	1 543 825,5	571 672,3	37,0%
<b>BEFIZETÉS AZ ÁLLAMHÁZTARTÁS ALRENDSZEREIBŐL</b>	<b>52 717,9</b>	<b>23 483,3</b>	<b>44,5%</b>	<b>49 972,8</b>	<b>31 273,4</b>	<b>62,6%</b>
Központi költségvetési szervek befizetései	45 481,6	17 983,9	39,5%	32 258,8	14 080,3	43,6%
Hozzájárulás a Nemzeti Család- és Szociálpolitikai Alaphoz				17 714,0	10 333,2	58,3%
Helyi önkormányzatok befizetései	7 236,2	5 499,5	76,0%		6 860,0	
<b>ÁLLAMI VAGYONNAL KAPCSOLATOS BEFIZETÉSEK</b>	<b>39 487,7</b>	<b>30 680,5</b>	<b>77,7%</b>	<b>50 423,8</b>	<b>41 913,4</b>	<b>83,1%</b>
<b>KAMATBEVÉTELEK</b>	<b>103 505,1</b>	<b>56 006,8</b>	<b>54,1%</b>	<b>59 331,0</b>	<b>77 955,1</b>	<b>131,4%</b>
<b>EGYÉB BEVÉTELEK</b>	<b>43 629,3</b>	<b>14 265,8</b>	<b>32,7%</b>	<b>19 950,4</b>	<b>7 297,3</b>	<b>36,6%</b>
<b>NYUGDÍJREFORM ÉS ADÓSSÁGCSÖKKENTŐ ALAPBÓL SZÁRMAZÓ BEV.</b>	<b>95 628,3</b>					
<b>EGYÉB UNIÓS BEVÉTELEK</b>	<b>32 558,0</b>	<b>10 973,7</b>	<b>33,7%</b>	<b>48 630,8</b>	<b>12 965,5</b>	<b>26,7%</b>
Vám és cukorágazati hozzájárulás visszatérítése	9 641,0	5 382,4	55,8%	8 817,6	5 541,0	62,8%
Uniós támogatások utólagos megtérítése	22 917,0	5 591,3	24,4%	39 813,2	7 424,4	18,6%
<b>ELKÜLÖNÍTETT ÁLLAMI PÉNZALAPOK</b>	<b>426 637,2</b>	<b>271 982,9</b>	<b>63,8%</b>	<b>438 454,3</b>	<b>277 320,5</b>	<b>63,2%</b>
<b>KÖZPONTI NUKLEÁRIS PÉNZÜGYI ALAP</b>	<b>32 212,6</b>	<b>22 575,1</b>	<b>70,1%</b>	<b>30 270,0</b>	<b>22 538,9</b>	<b>74,5%</b>
<b>NEMZETI FOGLALKOZTATÁSI ALAP</b>	<b>330 485,8</b>	<b>202 687,7</b>	<b>61,3%</b>	<b>341 125,2</b>	<b>214 171,7</b>	<b>62,8%</b>
Szakképzési hozzájárulás	49 158,7	38 240,4	77,8%	52 700,0	49 257,4	93,5%
Szociális hozzájárulási adó és járulékok	186 596,3	108 458,1	58,1%	193 530,0	112 814,5	58,3%
Költségvetési támogatás	64 003,8	34 000,0	53,1%	50 000,0	36 000,0	72,0%
Egyéb bevételek	30 727,1	21 989,1	71,6%	44 895,2	16 099,7	35,9%
<b>WMÁB KÁRTALANÍTÁSI ALAP</b>	<b>18,3</b>	<b>12,9</b>	<b>70,4%</b>	<b>20,3</b>	<b>13,9</b>	<b>68,7%</b>
<b>KUTATÁSI ÉS TECHNOLÓGIAI INNOVÁCIÓS ALAP</b>	<b>40 682,8</b>	<b>30 296,3</b>	<b>74,5%</b>	<b>45 200,0</b>	<b>23 677,2</b>	<b>52,4%</b>
<b>BETHLEN GÁBOR ALAP</b>	<b>12 225,3</b>	<b>9 733,5</b>	<b>79,6%</b>	<b>11 672,8</b>	<b>8 718,2</b>	<b>74,7%</b>
<b>NEMZETI KULTURÁLIS ALAP</b>	<b>11 011,8</b>	<b>6 676,9</b>	<b>60,6%</b>	<b>10 166,0</b>	<b>8 200,6</b>	<b>80,7%</b>
<b>TÁRSADALOMBIZTOSÍTÁSI ALAPOK</b>	<b>4 452 444,2</b>	<b>2 387 897,5</b>	<b>53,6%</b>	<b>4 449 693,9</b>	<b>2 642 012,3</b>	<b>59,4%</b>
<b>NYUGDÍJBIZTOSÍTÁSI ALAP</b>	<b>3 048 383,3</b>	<b>1 566 750,0</b>	<b>51,4%</b>	<b>2 749 626,0</b>	<b>1 619 112,0</b>	<b>58,9%</b>
Szociális hozzájárulási adó és járulékok	2 594 098,3	1 515 054,4	58,4%	2 584 971,0	1 521 407,9	58,9%
Egyéb járulékok és hozzájárulások	41 615,3	23 264,1	55,9%	37 751,0	25 681,4	68,0%
GYED-ben részesülők után átvett pénzeszköz	22 500,0	13 125,0	58,3%			
Késedelmi pótlék és bírság	12 723,6	7 828,2	61,5%	13 660,0	6 277,1	46,0%
Költségvetési támogatások, térítések	446,8	446,8	100,0%	101 511,0	59 214,8	58,3%
Nyugdíjreform és Adósságcsökkentő Alapból származó bevétel	363 412,8					
Egyéb bevételek	13 586,5	7 031,5	51,8%	11 733,0	6 530,8	55,7%
<b>EGÉSZSÉGBIZTOSÍTÁSI ALAP</b>	<b>1 404 060,9</b>	<b>821 147,6</b>	<b>58,5%</b>	<b>1 700 067,9</b>	<b>1 022 900,3</b>	<b>60,2%</b>
Szociális hozzájárulási adó és járulékok	617 561,3	358 858,0	58,1%	709 111,2	419 225,3	59,1%
Egyéb járulékok és hozzájárulások	17 292,8	10 343,1	59,8%	44 535,4	8 869,1	19,9%
Egészségügyi hozzájárulás	54 283,9	34 567,2	63,7%	99 349,0	65 751,4	66,2%
Késedelmi pótlék és bírság	3 318,2	2 064,9	62,2%	3 900,0	2 011,9	51,6%
Költségvetési támogatások, térítések	642 370,0	374 719,0	58,3%	579 381,3	346 676,0	59,8%
Rokkantsági, rehab. ellátások fedezetére Ny.Alaptól átvett pénzeszköz				158 763,9	92 612,3	58,3%
Egyéb bevételek	69 234,7	40 595,4	58,6%	105 027,1	87 754,2	83,6%

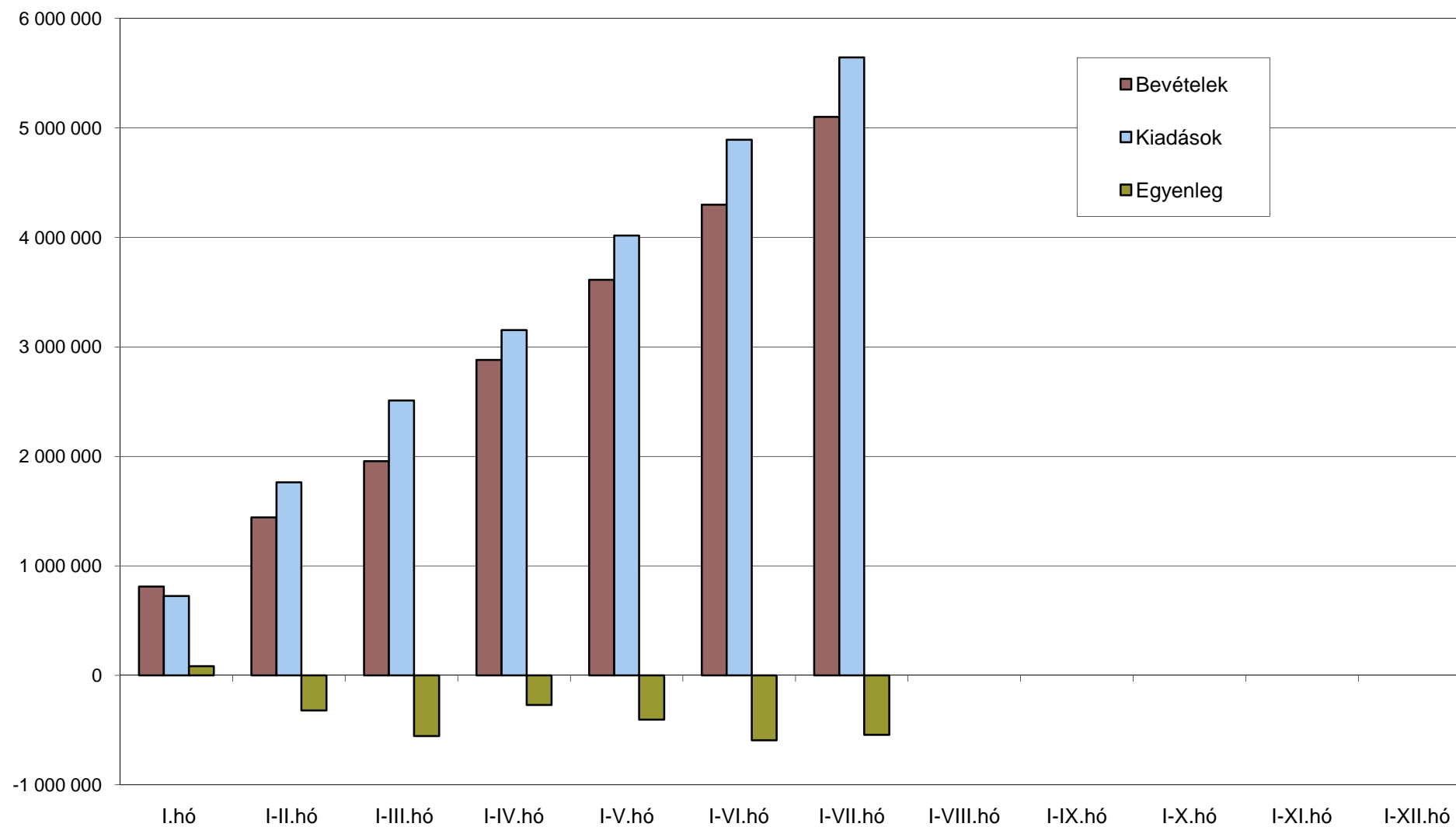
KIADÁSOK	2011. évi			2012. évi		
	teljesítés /előzetes/	I-VII. hó	teljesítés %-a	módosított előirányzat	I-VII. hó	előir. %-a
<b>KÖZPONTI KÖLTSÉGVETÉS</b>	<b>10 048 200,7</b>	<b>5 913 831,2</b>	<b>58,9%</b>	<b>10 142 779,6</b>	<b>5 643 748,3</b>	<b>55,6%</b>
<b>EGYEDI ÉS NORMATÍV TÁMOGATÁSOK</b>	<b>211 992,3</b>	<b>133 507,5</b>	<b>63,0%</b>	<b>237 544,0</b>	<b>148 853,4</b>	<b>62,7%</b>
<b>KÖZSZOLGÁLATI MŰSORSZOLGÁLTATÁS TÁMOGATÁSA</b>	<b>53 737,4</b>	<b>33 911,7</b>	<b>63,1%</b>	<b>64 800,0</b>	<b>36 062,9</b>	<b>55,7%</b>
<b>FOGYASZTÓI ÁRKIEGÉSZÍTÉS</b>	<b>108 263,0</b>	<b>64 719,5</b>	<b>59,8%</b>	<b>93 000,0</b>	<b>57 493,2</b>	<b>61,8%</b>
<b>LAKÁSÉPÍTÉSI TÁMOGATÁSOK</b>	<b>129 079,3</b>	<b>68 389,4</b>	<b>53,0%</b>	<b>120 100,0</b>	<b>63 829,4</b>	<b>53,1%</b>
<b>NEMEZETI CSALÁD- ÉS SZOCIÁLPOLITIKAI ALAP</b>	<b>618 917,5</b>	<b>364 361,6</b>	<b>58,9%</b>	<b>852 631,9</b>	<b>483 352,9</b>	<b>56,7%</b>
Családi támogatások	451 524,0	264 189,8	58,5%	456 079,0	260 330,7	57,1%
Korhatár alatti ellátások				303 661,9	168 536,3	55,5%
Jövedelempótló és jövedelem kiegészítő szociális támogatások	139 841,2	84 210,5	60,2%	68 041,0	37 552,5	55,2%
Különléle jogcímen adott térítések	27 552,4	15 961,3	57,9%	24 850,0	16 933,5	68,1%
<b>KÖLTSÉGVETÉSI SZERVEK ÉS FEJEZETI KEZELÉSŰ ELŐIRÁNYZATOK KIADÁSAI</b>	<b>4 720 350,0</b>	<b>2 685 708,0</b>	<b>56,9%</b>	<b>4 979 175,3</b>	<b>2 739 912,5</b>	<b>55,0%</b>
Költségvetési szervek kiadásai	2 512 469,7	1 384 914,3	55,1%	2 416 736,2	1 615 967,3	66,9%
Szakmai fejezeti kezelésű előirányzatok kiadásai	2 207 880,3	1 300 793,8	58,9%	2 562 439,1	1 123 945,2	43,9%
<b>AZ ÁLLAMHÁZTARTÁS ALRENDSZEREINEK TÁMOGATÁSA</b>	<b>1 922 464,3</b>	<b>1 119 554,5</b>	<b>58,2%</b>	<b>1 789 944,2</b>	<b>1 066 993,5</b>	<b>59,6%</b>
Elkülönített állami pénzalapok támogatása	89 054,0	54 382,9	61,1%	72 521,1	55 499,8	76,5%
Garancia és hozzájárulás a társadalombiztosítási ellátásokhoz	637 783,8	372 247,9	58,4%	675 492,3	402 952,9	59,7%
Helyi önkormányzatok támogatása	1 195 626,5	692 923,7	58,0%	1 041 930,8	608 540,9	58,4%
<b>KAMATKIADÁSOK</b>	<b>1 101 130,3</b>	<b>703 268,2</b>	<b>63,9%</b>	<b>1 064 983,8</b>	<b>756 054,2</b>	<b>71,0%</b>
<b>KAMAT KOCKÁZATI TARTALÉK</b>				<b>98 000,0</b>		
<b>TÁRSADALMI ÖNSZERVEZŐDÉSEK TÁMOGATÁSA</b>	<b>3 809,8</b>	<b>2 857,3</b>	<b>75,0%</b>	<b>3 809,8</b>	<b>2 857,2</b>	<b>75,0%</b>
<b>KORMÁNYZATI RENDKÍVÜLI KIADÁSOK</b>	<b>16 057,4</b>	<b>5 109,8</b>	<b>31,8%</b>	<b>12 507,2</b>	<b>7 275,6</b>	<b>58,2%</b>
<b>KEZEZÉSGÉRVÉNYESÍTÉS</b>	<b>29 447,9</b>	<b>20 701,0</b>	<b>70,3%</b>	<b>40 213,3</b>	<b>11 380,9</b>	<b>28,3%</b>
<b>EGYÉB KIADÁSOK</b>	<b>27 355,0</b>	<b>11 858,2</b>	<b>43,3%</b>	<b>34 148,0</b>	<b>17 128,1</b>	<b>50,2%</b>
<b>TARTALÉKOK</b>				<b>360 000,0</b>		
Rendkívüli kormányzati intézkedések				100 000,0		
Céltartalékok				90 000,0		
Országvédelmi Alap				170 000,0		
<b>ADÓSSÁGÁTVÁLLALÁS</b>	<b>249 929,8</b>	<b>359,1</b>	<b>0,1%</b>			
<b>HOZZÁJÁRULÁS AZ EU KÖLTSÉGVETÉSÉHEZ</b>	<b>233 047,6</b>	<b>149 638,4</b>	<b>64,2%</b>	<b>264 336,6</b>	<b>200 765,1</b>	<b>76,0%</b>
<b>ÁLLAMI VAGYONNAL KAPCSOLATOS KIADÁSOK</b>	<b>622 619,0</b>	<b>549 887,0</b>	<b>88,3%</b>	<b>127 585,5</b>	<b>51 789,2</b>	<b>40,6%</b>
<b>ELKÜLÖNÍTETT ÁLLAMI PÉNZALAPOK</b>	<b>359 412,8</b>	<b>186 618,4</b>	<b>51,9%</b>	<b>385 463,2</b>	<b>191 290,8</b>	<b>49,6%</b>
<b>KÖZPONTI NUKLEÁRIS PÉNZÜGYI ALAP</b>	<b>16 528,7</b>	<b>9 286,8</b>	<b>56,2%</b>	<b>13 173,3</b>	<b>8 105,3</b>	<b>61,5%</b>
<b>NEMZETI FOGLALKOZTATÁSI ALAP</b>	<b>283 572,0</b>	<b>157 833,7</b>	<b>55,7%</b>	<b>307 632,3</b>	<b>159 436,1</b>	<b>51,8%</b>
Passzív kiadások	125 826,3	79 828,5	63,4%	58 700,0	41 982,5	71,5%
Egyéb kiadások	157 745,7	78 005,2	49,4%	248 932,3	117 453,6	47,2%
<b>WMÁB KÁRTALANÍTÁSI ALAP</b>	<b>11,2</b>	<b>11,0</b>	<b>98,0%</b>	<b>20,3</b>	<b>4,4</b>	<b>21,4%</b>
<b>KUTATÁSI ÉS TECHNOLÓGIAI INNOVÁCIÓS ALAP</b>	<b>37 793,0</b>	<b>11 703,2</b>	<b>31,0%</b>	<b>45 200,0</b>	<b>10 948,0</b>	<b>24,2%</b>
<b>BETHLEN GÁBOR ALAP</b>	<b>12 668,8</b>	<b>2 694,6</b>	<b>21,3%</b>	<b>11 672,8</b>	<b>8 217,7</b>	<b>70,4%</b>
<b>NEMZETI KULTURÁLIS ALAP</b>	<b>8 839,0</b>	<b>5 089,1</b>	<b>57,6%</b>	<b>7 764,5</b>	<b>4 579,3</b>	<b>59,0%</b>
<b>TÁRSADALOMBIZTOSÍTÁSI ALAPOK</b>	<b>4 535 724,4</b>	<b>2 600 323,4</b>	<b>57,3%</b>	<b>4 485 038,1</b>	<b>2 623 015,0</b>	<b>58,5%</b>
<b>NYUGDÍJBIZTOSÍTÁSI ALAP</b>	<b>3 048 383,3</b>	<b>1 763 059,9</b>	<b>57,8%</b>	<b>2 749 626,0</b>	<b>1 623 682,0</b>	<b>59,1%</b>
Nyugellátások	3 027 871,7	1 750 565,2	57,8%	2 554 958,4	1 510 734,9	59,1%
TB költségvetési szervek kiadásai	13 717,0	8 208,3	59,8%	11 036,7	6 572,5	59,6%
Egyéb kiadások	6 794,6	4 286,4	63,1%	183 630,9	106 374,6	57,9%
<b>EGÉSZSÉGBIZTOSÍTÁSI ALAP</b>	<b>1 487 341,1</b>	<b>837 263,5</b>	<b>56,3%</b>	<b>1 735 412,1</b>	<b>999 333,0</b>	<b>57,6%</b>
Táppénz	65 510,6	41 928,6	64,0%	73 007,3	32 756,1	44,9%
GYED	89 297,2	52 945,0	59,3%	91 450,0	51 623,9	56,5%
EA egyéb pénzbeli ellátásai	46 690,1	26 835,0	57,5%	48 725,0	28 026,8	57,5%
Rokkantsági, rehabilitációs ellátások				342 342,2	209 536,7	61,2%
Gyógyító megelőző ellátás	806 917,3	436 060,1	54,0%	824 906,4	443 146,4	53,7%
Gyógyszertámogatás	376 854,3	220 720,4	58,6%	277 700,0	186 416,5	67,1%
Gyógyászati segédesszköz támogatás	50 825,3	28 862,3	56,8%	43 313,0	29 814,2	68,8%
EA egyéb természetbeni ellátásai	14 508,2	8 701,2	60,0%	20 436,1	8 576,9	42,0%
TB költségvetési szervek kiadásai	11 818,6	6 759,5	57,2%	9 272,1	6 278,2	67,7%
Egyéb kiadások	24 919,4	14 451,5	58,0%	4 260,0	3 157,3	74,1%
<b>EGYENLEGEK PÉNZFORGALMI SZEMLÉLETBEN</b>						
<b>KÖZPONTI KÖLTSÉGVETÉS</b>	<b>-1 718 374,5</b>	<b>-1 367 484,5</b>	<b>79,6%</b>	<b>-593 807,6</b>	<b>-542 543,4</b>	<b>91,4%</b>
<b>ELKÜLÖNÍTETT ÁLLAMI PÉNZALAPOK</b>	<b>67 224,4</b>	<b>85 364,5</b>	<b>127,0%</b>	<b>52 991,1</b>	<b>86 029,8</b>	<b>162,3%</b>
<b>TÁRSADALOMBIZTOSÍTÁSI ALAPOK</b>	<b>-83 280,2</b>	<b>-212 425,8</b>	<b>255,1%</b>	<b>-35 344,2</b>	<b>18 997,3</b>	<b>-53,7%</b>
ebből: Nyugdíjbiztosítási Alap	0,0	-196 309,9			-4 570,0	
Egészségbiztosítási Alap	-83 280,2	-16 116,0		-35 344,2	23 567,2	
<b>KÖZPONTI ALRENDSZER ÖSSZESEN</b>	<b>-1 734 430,4</b>	<b>-1 494 545,8</b>	<b>86,2%</b>	<b>-576 160,7</b>	<b>-437 516,3</b>	<b>75,9%</b>

## A KÖZPONTI KORMÁNYZAT ELŐZETES MÉRLEGE

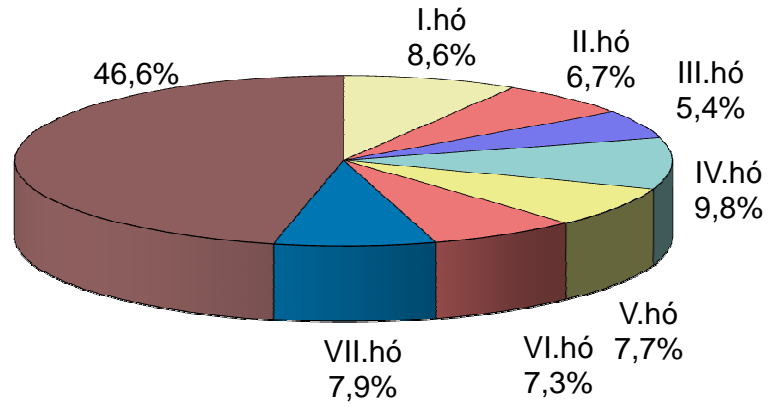
BEVÉTELEK	Júliusi adatok		
	2011. év	2012. év	teljesítés %-a
<b>KÖZPONTI KÖLTSÉGVETÉS</b>	<b>737 907,2</b>	<b>802 036,5</b>	<b>108,7%</b>
<b>GAZDÁLKODÓ SZERVEZETEK BEFIZETÉSEI</b>	<b>139 903,9</b>	<b>112 673,1</b>	<b>80,5%</b>
Társasági adó	-12 268,7	-29 825,0	243,1%
Hitelintézeti járadék	2 050,9	2 108,8	102,8%
Cégautóadó	4 879,2	7 370,9	151,1%
Energiaellátók jövedelemadója	-33,0	-9 261,3	28047,5%
Egyszerűsített vállalkozási adó	36 340,6	32 003,8	88,1%
Energia adó	1 241,2	649,1	52,3%
Környezetterhelési díj	1 266,3	924,5	73,0%
Bányajáradék	8 772,4	7 338,3	83,7%
Játékadó	4 304,5	5 046,5	117,2%
Egyéb befizetések	-2 324,5	1 178,1	-50,7%
Egyéb központosított bevételek	23 410,5	34 370,3	146,8%
Pénzügyi szervezetek különadója	8 027,6	-1 309,0	-16,3%
Egyes ágazatokat terhelő különadó	64 237,0	62 078,1	96,6%
<b>FOGYASZTÁSHOZ KAPCSOLT ADÓK</b>	<b>328 606,6</b>	<b>296 026,4</b>	<b>90,1%</b>
Általános forgalmi adó	253 584,6	209 089,8	82,5%
Jövedéki adó	72 062,7	85 732,8	119,0%
Regisztrációs adó	2 959,3	1 203,7	40,7%
Népegészségügyi termékadó			
<b>LAKOSSÁG BEFIZETÉSEI</b>	<b>134 100,1</b>	<b>152 561,0</b>	<b>113,8%</b>
Személyi jövedelemadó	127 246,7	143 511,0	112,8%
Adóbefizetések	11,3	18,7	165,6%
Illetékbecfizetések	6 549,5	8 925,9	136,3%
Háztartási alkalmazott utáni regisztrációs díj	0,5	0,7	151,9%
M.személyek jogviszony megszűnéséhez kapcs. egyes jövedelmek különadója	292,1	104,7	35,8%
<b>KÖLTSÉGVETÉSI SZERVEK ÉS FEJEZETI KEZELÉSŰ ELŐIRÁNYZATOK BEVÉTELEI</b>	<b>117 270,8</b>	<b>207 355,7</b>	<b>176,8%</b>
Költségvetési szervek bevételei	70 051,5	117 487,3	167,7%
Szakmai fejezeti kezelésű előirányzatok bevételei	47 219,3	89 868,4	190,3%
<b>BEFIZETÉS AZ ÁLLAMHÁZTARTÁS ALRENDSZEREIBŐL</b>	<b>6 350,1</b>	<b>8 772,6</b>	<b>138,1%</b>
Központi költségvetési szervek befizetései	5 999,7	6 997,4	116,6%
Hozzájárulás a Nemzeti Család- és Szociálpolitikai Alaphoz		1 476,2	
Helyi önkormányzatok befizetései	350,4	299,0	85,3%
<b>ÁLLAMI VAGYONNAL KAPCSOLATOS BEFIZETÉSEK</b>	<b>1 228,5</b>	<b>12 232,7</b>	<b>995,7%</b>
<b>KAMATBEVÉTELEK</b>	<b>7 923,1</b>	<b>10 727,8</b>	<b>135,4%</b>
<b>EGYÉB BEVÉTELEK</b>	<b>1 756,8</b>	<b>782,9</b>	<b>44,6%</b>
<b>NYUGDÍJREFORM ÉS ADÓSSÁGCSÖKKENTŐ ALAPBÓL SZÁRMAZÓ BEV.</b>			
<b>EGYÉB UNIÓS BEVÉTELEK</b>	<b>767,3</b>	<b>904,4</b>	<b>117,9%</b>
Vám és cukorágazati hozzájárulás visszatérítése	699,0	821,8	117,6%
Uniós támogatások utólagos megtérítése	68,3	82,6	121,0%
<b>ELKÜLÖNÍTETT ÁLLAMI PÉNZALAPOK</b>	<b>51 922,9</b>	<b>41 792,1</b>	<b>80,5%</b>
<b>KÖZPONTI NUKLEÁRIS PÉNZÜGYI ALAP</b>	<b>1 927,5</b>	<b>1 611,4</b>	<b>83,6%</b>
<b>NEMZETI FOGLALKOZTATÁSI ALAP</b>	<b>44 278,3</b>	<b>33 175,5</b>	<b>74,9%</b>
Szakképzési hozzájárulás	17 438,8	6 044,4	34,7%
Szociális hozzájárulási adó és járulékok	15 991,4	17 000,9	106,3%
Költségvetési támogatás	9 000,0	10 000,0	111,1%
Egyéb bevételek	1 848,1	130,2	7,0%
<b>WMÁB KÁRTALANÍTÁSI ALAP</b>	<b>2,0</b>	<b>2,1</b>	<b>104,5%</b>
<b>KUTATÁSI ÉS TECHNOLÓGIAI INNOVÁCIÓS ALAP</b>	<b>4 825,0</b>	<b>4 774,2</b>	<b>98,9%</b>
<b>BETHLEN GÁBOR ALAP</b>	<b>-1,1</b>	<b>818,0</b>	<b>-76227,1%</b>
<b>NEMZETI KULTURÁLIS ALAP</b>	<b>891,2</b>	<b>1 411,0</b>	<b>158,3%</b>
<b>TÁRSADALOMBIZTOSÍTÁSI ALAPOK</b>	<b>349 276,6</b>	<b>397 252,4</b>	<b>113,7%</b>
<b>NYUGDÍJBIZTOSÍTÁSI ALAP</b>	<b>231 751,3</b>	<b>240 783,9</b>	<b>103,9%</b>
Szociális hozzájárulási adó és járulékok	224 156,3	226 643,8	101,1%
Egyéb járulékok és hozzájárulások	3 804,0	5 361,9	141,0%
GYED-ben részesülők után átvett pénzeszköz	1 875,0		
Késedelmi pótlék és bírság	957,3	934,3	97,6%
Költségvetési támogatások, térítések		8 459,3	
Nyugdíjreform és Adósságcsökkentő Alapból származó bevétel			
Egyéb bevételek	958,7	-615,4	-64,2%
<b>EGÉSZSÉGBIZTOSÍTÁSI ALAP</b>	<b>117 525,3</b>	<b>156 468,4</b>	<b>133,1%</b>
Szociális hozzájárulási adó és járulékok	52 720,0	63 881,0	121,2%
Egyéb járulékok és hozzájárulások	1 460,8	1 371,6	93,9%
Egészségügyi hozzájárulás	5 750,4	11 078,5	192,7%
Késedelmi pótlék és bírság	245,1	314,7	128,4%
Költségvetési támogatások, térítések	53 534,0	55 485,0	103,6%
Rokkantsági, rehab. ellátások fedezetére Ny.Alaptól átvett pénzeszköz		13 230,3	
Egyéb bevételek	3 815,1	11 107,3	291,1%

KIADÁSOK	Júliusi adatok		
	2011. év	2012. év	teljesítés %-a
<b>KÖZPONTI KÖLTSÉGVETÉS</b>	<b>1 198 003,7</b>	<b>752 309,5</b>	<b>62,8%</b>
<b>EGYEDI ÉS NORMATÍV TÁMOGATÁSOK</b>	<b>17 734,7</b>	<b>18 947,9</b>	<b>106,8%</b>
<b>KÖZZSZOLGÁLATI MŰSORSZOLGÁLTATÁS TÁMOGATÁSA</b>	<b>3 962,6</b>	<b>5 150,0</b>	<b>130,0%</b>
<b>FOGYASZTÓI ÁRKIEGÉSZÍTÉS</b>	<b>8 030,0</b>	<b>6 882,2</b>	<b>85,7%</b>
<b>LAKÁSÉPÍTÉSI TÁMOGATÁSOK</b>	<b>2 459,6</b>	<b>9 510,1</b>	<b>386,6%</b>
<b>NEMEZETI CSALÁD- ÉS SZOCIÁLPOLITIKAI ALAP</b>	<b>50 432,9</b>	<b>67 319,4</b>	<b>133,5%</b>
Családi támogatások	36 890,7	36 933,5	100,1%
Korhatár alatti ellátások		23 031,9	
Jövedelempótló és jövedelem kiegészítő szociális támogatások	11 330,9	4 980,6	44,0%
Különféle jogcímen adott térítések	2 211,3	2 373,5	107,3%
<b>KÖLTSÉGVETÉSI SZERVEK ÉS FEJEZETI KEZELÉSŰ ELŐIRÁNYZATOK KIADÁSAI</b>	<b>351 768,3</b>	<b>383 107,4</b>	<b>108,9%</b>
Költségvetési szervek kiadásai	195 533,7	249 583,7	127,6%
Szakmai fejezeti kezelési előirányzatok kiadásai	156 234,5	133 523,6	85,5%
<b>AZ ÁLLAMHÁZTARTÁS ALRENDSZEREINEK TÁMOGATÁSA</b>	<b>153 790,2</b>	<b>157 440,1</b>	<b>102,4%</b>
Elkülönített állami pénzalapok támogatása	11 001,5	10 801,5	98,2%
Garancia és hozzájárulás a társadalombiztosítási ellátásokhoz	53 081,0	63 491,3	119,6%
Helyi önkormányzatok támogatása	89 707,7	83 147,3	92,7%
<b>KAMATKIADÁSOK</b>	<b>65 368,6</b>	<b>63 408,9</b>	<b>97,0%</b>
<b>KAMAT KOCKÁZATI TARTALÉK</b>			
<b>TÁRSADALMI ÖNSZERVEZŐDESEK TÁMOGATÁSA</b>	<b>952,5</b>	<b>952,5</b>	<b>100,0%</b>
<b>KORMÁNYZATI RENDKÍVÜLI KIADÁSOK</b>	<b>417,6</b>	<b>321,5</b>	<b>77,0%</b>
<b>KEZESSÉGÉRVÉNYESÍTÉS</b>	<b>2 495,2</b>	<b>1 902,5</b>	<b>76,2%</b>
<b>EGYÉB KIADÁSOK</b>	<b>2 265,0</b>	<b>4 643,4</b>	<b>205,0%</b>
<b>TARTALÉKOK</b>			
Rendkívüli kormányzati intézkedések			
Céltartalékok			
Országvédelmi Alap			
<b>ADÓSSÁGÁTVÁLLALÁS</b>			
<b>HOZZÁJÁRULÁS AZ EU KÖLTSÉGVETÉSÉHEZ</b>	<b>19 239,2</b>	<b>12 852,8</b>	<b>66,8%</b>
<b>ÁLLAMI VAGYONNAL KAPCSOLATOS KIADÁSOK</b>	<b>519 087,2</b>	<b>19 870,8</b>	<b>3,8%</b>
<b>ELKÜLÖNÍTETT ÁLLAMI PÉNZALAPOK</b>	<b>28 031,8</b>	<b>33 647,2</b>	<b>120,0%</b>
<b>KÖZPONTI NUKLEÁRIS PÉNZÜGYI ALAP</b>	<b>2 038,9</b>	<b>978,9</b>	<b>48,0%</b>
<b>NEMZETI FOGLALKOZTATÁSI ALAP</b>	<b>20 845,8</b>	<b>23 908,3</b>	<b>114,7%</b>
Passzív kiadások	9 275,8	3 630,5	39,1%
Egyéb kiadások	11 570,0	20 277,8	175,3%
<b>WMÁB KÁRTALANÍTÁSI ALAP</b>	<b>0,0</b>	<b>0,0</b>	<b>876,7%</b>
<b>KUTATÁSI ÉS TECHNOLÓGIAI INNOVÁCIÓS ALAP</b>	<b>4 000,2</b>	<b>2 664,4</b>	<b>66,6%</b>
<b>BETHLEN GÁBOR ALAP</b>	<b>201,0</b>	<b>5 126,3</b>	<b>2549,9%</b>
<b>NEMZETI KULTURÁLIS ALAP</b>	<b>945,8</b>	<b>969,2</b>	<b>102,5%</b>
<b>TÁRSADALOMBIZTOSÍTÁSI ALAPOK</b>	<b>372 966,3</b>	<b>374 914,2</b>	<b>100,5%</b>
<b>NYUGDÍJBIZTOSÍTÁSI ALAP</b>	<b>251 857,4</b>	<b>231 643,7</b>	<b>92,0%</b>
Nyugellátások	250 588,3	215 716,8	86,1%
TB költségvetési szervek kiadásai	838,3	715,9	85,4%
Egyéb kiadások	430,8	15 211,0	3530,7%
<b>EGÉSZSÉGBIZTOSÍTÁSI ALAP</b>	<b>121 108,8</b>	<b>143 270,5</b>	<b>118,3%</b>
Táppénz	5 241,8	4 803,9	91,6%
GYED	7 550,0	7 508,4	99,4%
EA egyéb pénzbeli ellátásai	3 675,6	4 077,4	110,9%
Rokkantsági, rehabilitációs ellátások		29 662,3	
Gyógyító megelőző ellátás	64 180,9	65 403,5	101,9%
Gyógyszertámogatás	32 007,8	25 541,8	79,8%
Gyógyászati segédeszköz támogatás	4 407,0	4 432,0	100,6%
EA egyéb természetbeni ellátásai	1 037,5	1 861,1	179,4%
TB költségvetési szervek kiadásai	948,8	812,7	85,7%
Egyéb kiadások	2 059,6	-832,6	-40,4%
<b>EGYENLEGEK PÉNZFORGALMI SZEMLÉLETBEN</b>			
<b>KÖZPONTI KÖLTSÉGVETÉS</b>	<b>-460 096,5</b>	<b>49 727,1</b>	<b>-10,8%</b>
<b>ELKÜLÖNÍTETT ÁLLAMI PÉNZALAPOK</b>	<b>23 891,1</b>	<b>8 144,9</b>	<b>34,1%</b>
<b>TÁRSADALOMBIZTOSÍTÁSI ALAPOK</b>	<b>-23 689,7</b>	<b>22 338,1</b>	<b>-94,3%</b>
ebből: Nyugdíjbiztosítási Alap	-20 106,1	9 140,2	-45,5%
Egészségbiztosítási Alap	-3 583,5	13 197,9	-368,3%
<b>KÖZPONTI ALRENDSZER ÖSSZESEN</b>	<b>-459 895,0</b>	<b>80 210,1</b>	<b>-17,4%</b>

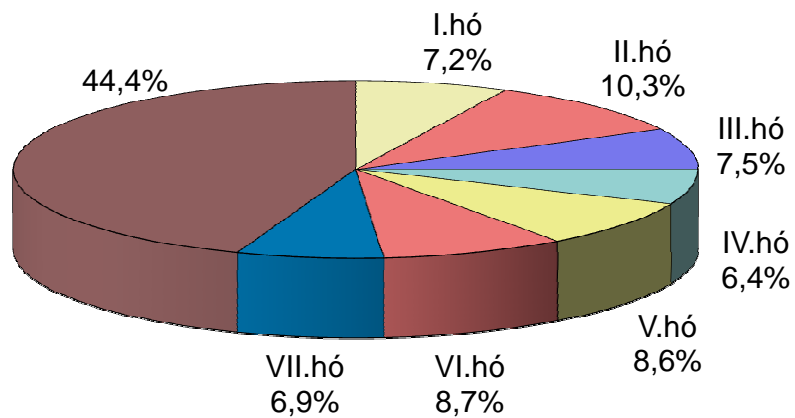
### A központi költségvetés főösszegeinek alakulása és az egyenleg változása 2012. évben



**A központi költségvetés 2012. évi bevételeinek havonkénti alakulása az éves előirányzat százalékában**

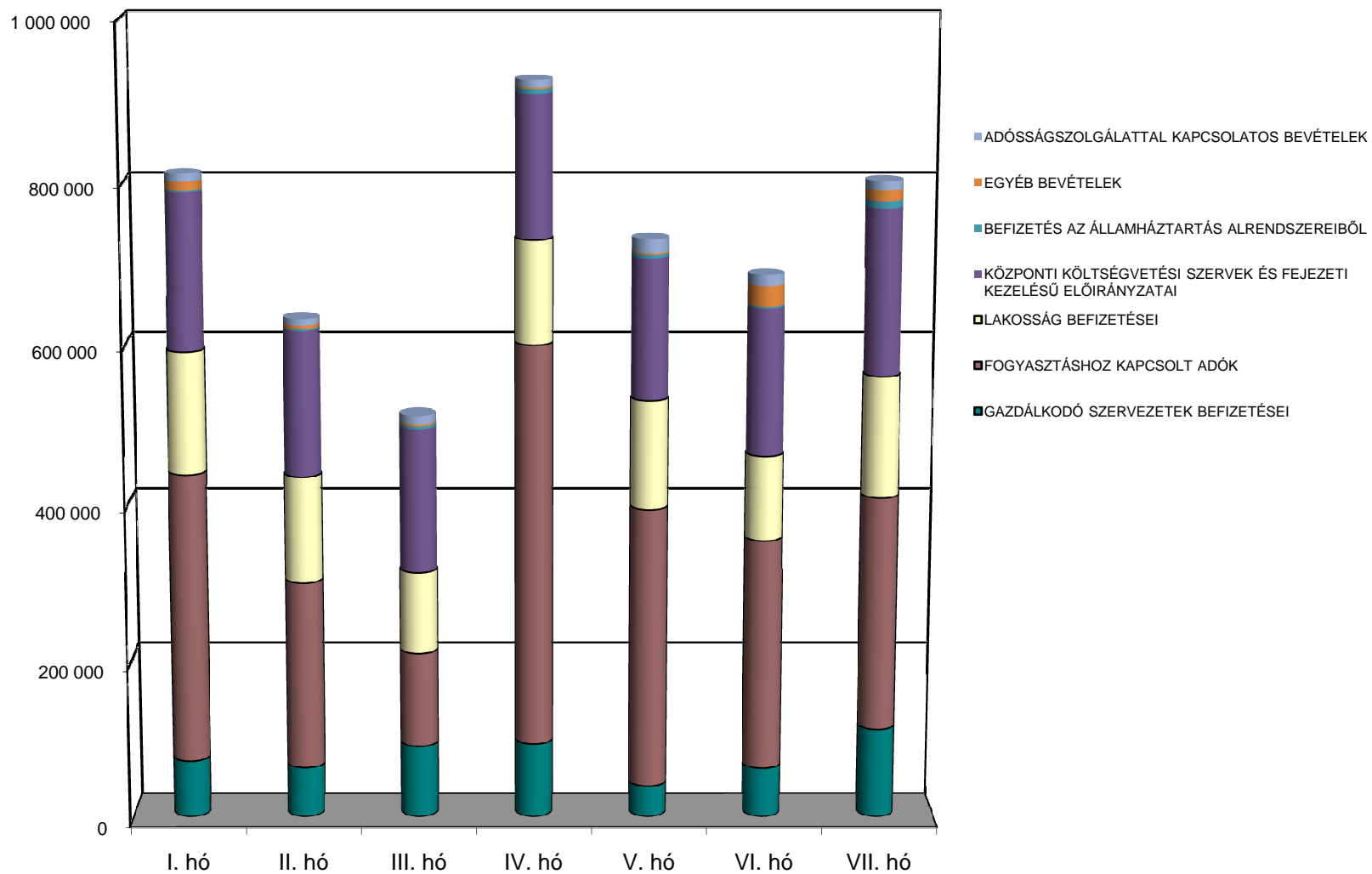


**A központi költségvetés 2012. évi kiadásainak havonkénti alakulása az éves előirányzat százalékában**



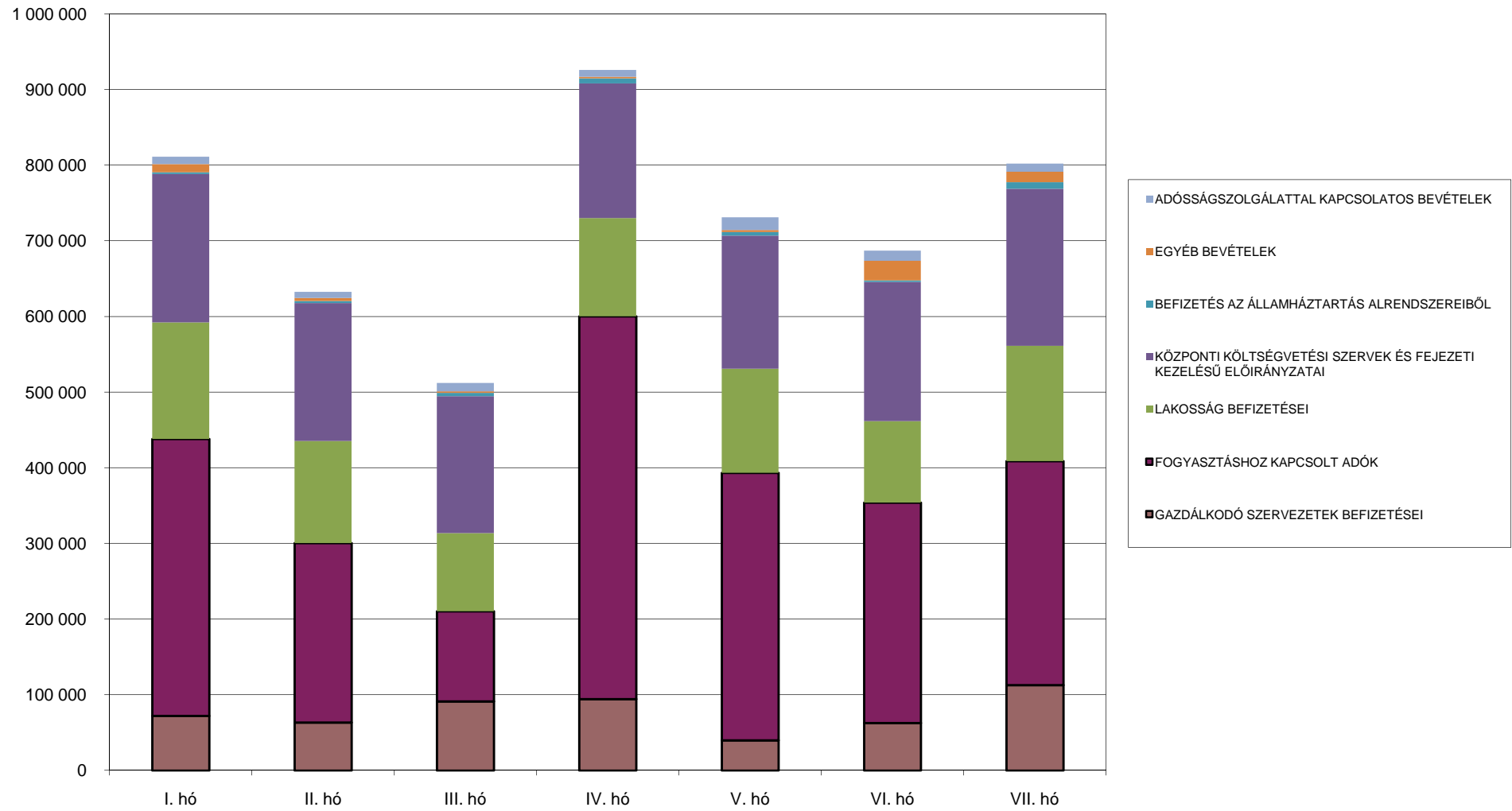


### A központi költségvetés bevételeinek havonkénti alakulása bevételcsoportonként 2012. évben

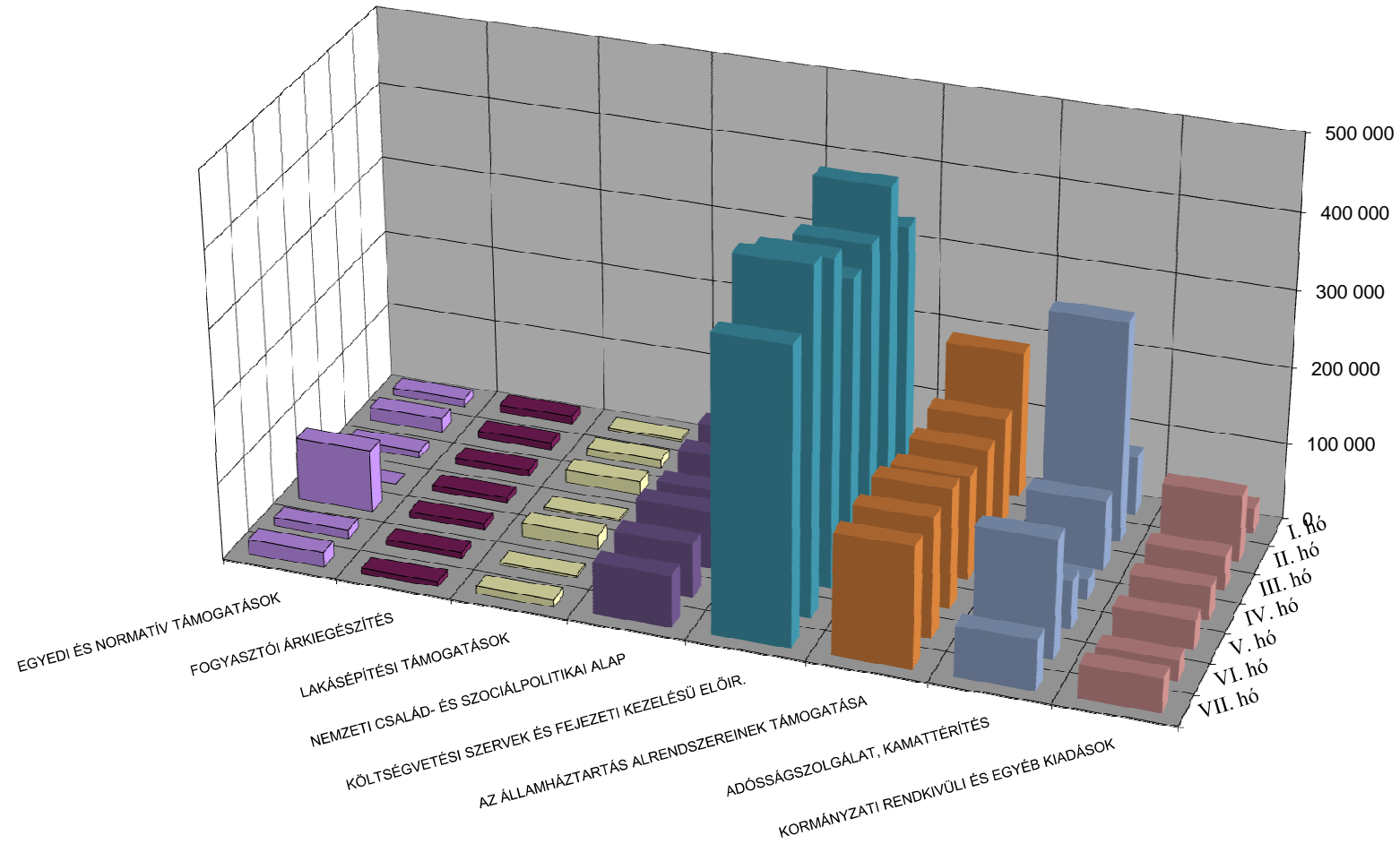




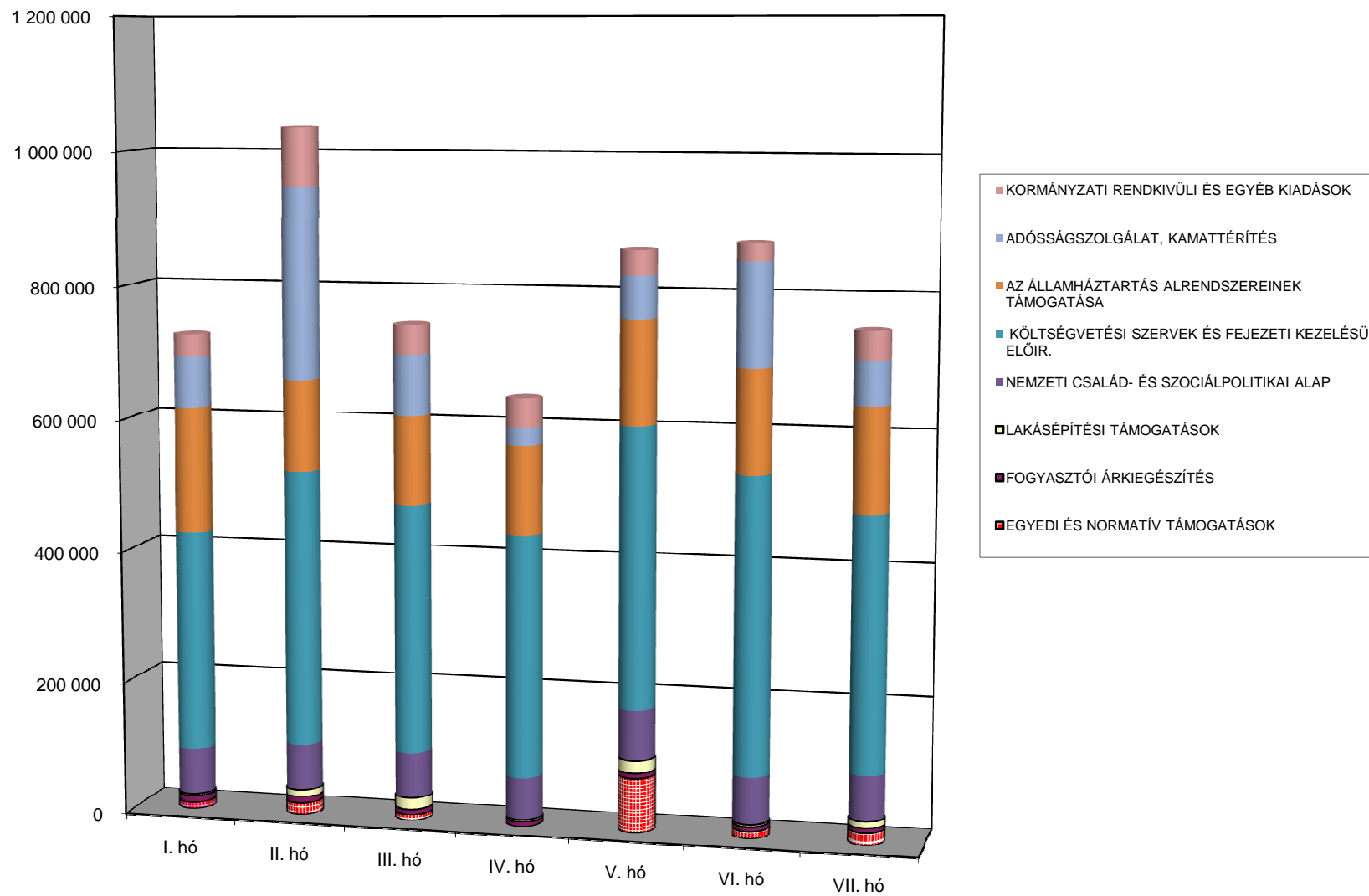
## A központi költségvetés bevételeinek alakulása bevételcsoportonként 2012. évben



## A központi költségvetés főbb kiadásainak havonkénti alakulása 2012. évben



A központi költségvetés havi kiadásainak alakulása kiadáscsoportonként 2012. évben



## A központi költségvetés kiadásainak havonkénti alakulása kiadáscsoportonként 2012. évben

