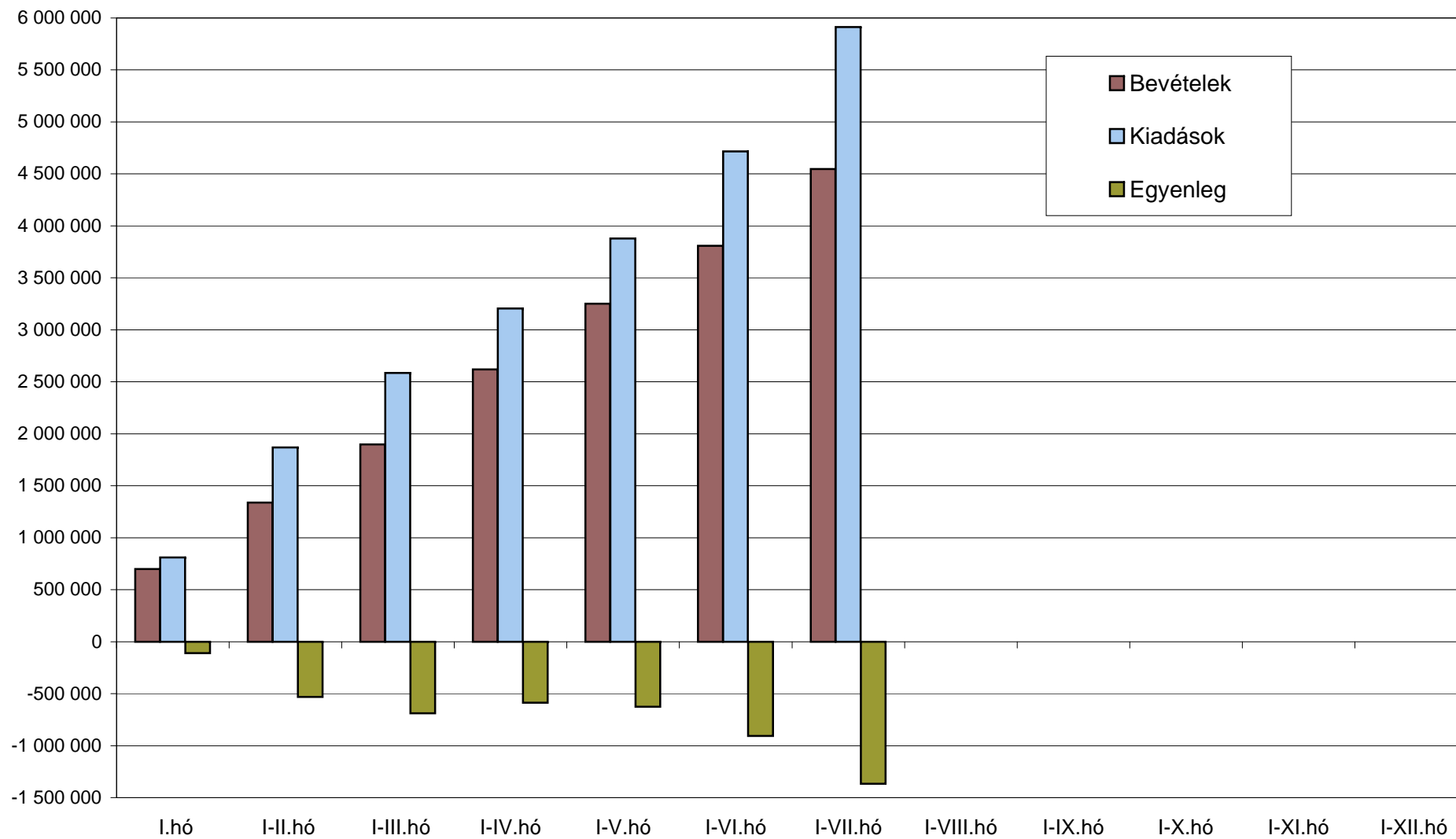


AZ ÁLLAMHÁZTARTÁS KÖZPONTI ALRENDSZERÉNEK ÖSSZEHASONLÍTÓ MÉRLEGE

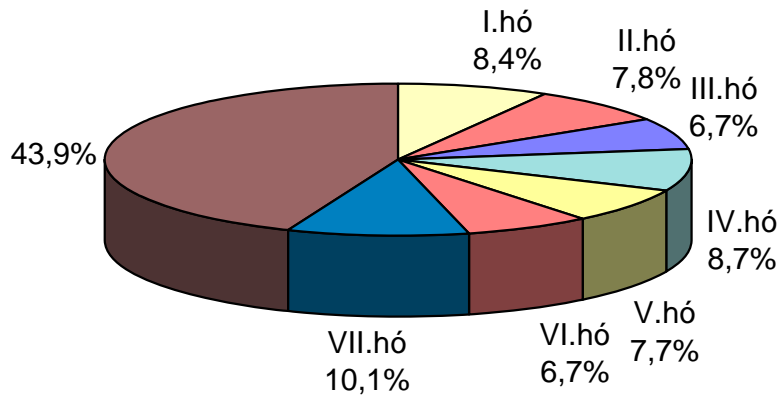
BEVÉTELEK	Júliusi adatok		
	2010. év	2011. év	2011/2010
KÖZPONTI KÖLTSÉGVETÉS	724 991,7	737 907,2	101,8%
GAZDÁLKODÓ SZERVEZETEK BEFIZETÉSEI	36 955,4	139 943,0	378,7%
Társasági adó	-22 233,1	-12 268,7	55,2%
Társas vállalkozások különadója	-20 455,1	-1 842,0	9,0%
Hitelintézeti járadék	2 487,6	2 050,9	82,4%
Cégaadó	4 773,1	4 879,2	102,2%
Energiaellátók jövedelemadója	-114,2	-33,0	28,9%
Egyszerűsített vállalkozói adó	40 512,8	36 340,6	89,7%
Energia adó	989,8	1 241,2	125,4%
Környezetterhelési díj	1 413,4	1 266,3	89,6%
Bányajáradék	15 222,1	8 772,4	57,6%
Játékadó-bevétel	4 574,7	4 304,5	94,1%
Egyéb befizetések	2 081,1	-443,4	-
Egyéb központosított bevételek	7 703,3	23 410,5	303,9%
Pénzügyi szervezetek különadója		8 027,6	
Egyes ágazatokat terhelő különadó		64 237,0	
FOGYASZTÁSHOZ KAPCSOLT ADÓK	350 378,3	328 606,6	93,8%
Általános forgalmi adó	274 536,7	253 584,6	92,4%
Jövedéki adó	73 211,6	72 062,7	98,4%
Regisztrációs adó	2 630,0	2 959,3	112,5%
LAKOSSÁG BEFIZETÉSEI	171 848,9	134 061,0	78,0%
Személyi jövedelemadó	164 135,7	127 246,7	77,5%
Adóbefizetések	157,7	11,3	7,2%
Illetek befizetések	7 544,1	6 549,5	86,8%
Magánszemélyek különadója	11,4	-39,1	-
Háztartási alkalmazott utáni regisztrációs díj		0,5	
M.személyek jogv. megszűnéséhez kapcs. egyes jöv. különadója		292,1	
KÖLTSÉGVETÉSI SZERVEK ÉS FEJEZETI KEZELÉSŰ ELŐIR.	146 320,3	117 270,8	80,1%
Költségvetési szervek bevételei	68 596,2	70 051,5	102,1%
Szakmai fejezeti kezelésű előirányzatok bevételei	77 724,1	47 219,3	60,8%
BEFIZETÉS AZ ÁLLAMHÁZTARTÁS ALRENDSZEREIBŐL	5 218,4	6 350,1	121,7%
Központi költségvetési szervektől származó befizetések	4 101,6	5 999,7	146,3%
Elkülönített állami pénzalapok befizetése	666,7		
Helyi önkormányzatok befizetése	450,1	350,4	77,9%
ÁLLAMI VAGYONNAL KAPCSOLATOS BEFIZETÉSEK	2 123,0	1 228,5	57,9%
ADÓSSÁGSZOLGÁLTATLAL KAPCSOLATOS BEVÉTELEK	8 746,9	7 941,4	90,8%
EGYÉB BEVÉTELEK	1 638,7	1 738,4	106,1%
NYUGDÍJREFORM ÉS ADÓSSÁGCSÖKKENTŐ ALAPBÓL SZÁRM. BEV.			
EGYÉB UNIÓS BEVÉTELEK	1 761,8	767,3	43,6%
Vám és cukorágazati hozzájárulás visszatérítése	738,8	699,0	94,6%
Uniós támogatások utólagos megtérítése	1 023,0	68,3	6,7%
ELKÜLÖNÍTETT ÁLLAMI PÉNZALAPOK	55 412,5	51 922,9	93,7%
KÖZPONTI NUKLEÁRIS PÉNZÜGYI ALAP	1 822,8	1 927,5	105,7%
MUNKAERŐPIACI ALAP	50 036,3	44 278,3	88,5%
Szakképzési hozzájárulás	16 085,4	17 438,8	108,4%
Rehabilitációs hozzájárulás	14 040,1		
Egészségbizt. és munkaerőpiaci járulékok	15 398,2	15 991,4	103,9%
MPA támogatása		9 000,0	
Egyéb bevételek	4 512,6	1 848,1	41,0%
WMÁB KÁRTALANÍTÁSI ALAP	0,5	2,0	387,6%
KUTATÁSI ÉS TECHNOLÓGIAI INNOVÁCIÓS ALAP	2 304,5	4 825,0	209,4%
SZÜLŐFÖLD ALAP	-0,5		
BETHLEN GÁBOR ALAP		-1,1	
NEMZETI KULTURÁLIS ALAP	1 248,9	891,2	71,4%
TÁRSADALOMBIZTOSÍTÁSI ALAPOK	354 528,6	349 276,6	98,5%
NYUGDÍJBIZTOSÍTÁSI ALAP	242 901,3	231 751,3	95,4%
Munkáltatói és biztosított járulékok	184 934,9	224 156,3	121,2%
Kedvezményes nyugellátások kiadásaihoz hozzájárulás	2 506,2		
Egyéb járulékok és hozzájárulások	2 123,8	3 804,0	179,1%
GYED-ben részesülők után átvett pénzeszköz	1 800,0	1 875,0	104,2%
Késedelmi pótlék és bírság	1 080,1	957,3	88,6%
Központi költségvetési támogatások, térítések	49 620,3		
Nyugdíjreform és Adósságcsökkentő Alapból származó bevétel			
TB költségvetési szervek bevételei	163,7	163,0	99,6%
Egyéb bevételek	672,2	795,7	118,4%
EGÉSZSÉGBIZTOSÍTÁSI ALAP	111 627,3	117 525,3	105,3%
Munkáltatói és biztosított járulékok	51 423,9	52 720,0	102,5%
Egyéb járulékok és hozzájárulások	1 610,5	1 460,8	90,7%
Egészségügyi hozzájárulás	3 428,9	5 750,4	167,7%
Késedelmi pótlék és bírság	329,1	245,1	74,5%
Központi költségvetési támogatások, térítések	51 439,0	53 534,0	104,1%
TB költségvetési szervek bevételei	93,7	57,4	61,2%
Egyéb bevételek	3 302,3	3 757,7	113,8%

KIADÁSOK	Júliusi adatok		
	2010. év	2011. év	2011/2010
KÖZPONTI KÖLTSÉGVETÉS	715 955,0	1 198 003,7	167,3%
EGYEDI ÉS NORMATÍV TÁMOGATÁSOK	30 113,9	17 734,7	58,9%
KÖZSZOLGÁLATI MŰSORSZOLGÁLTATÁS TÁMOGATÁSA	3 604,8	3 962,6	109,9%
FOGYASZTÓI ÁRKIEGÉSZÍTÉS	8 592,2	8 030,0	93,5%
LAKÁSÉPÍTÉSI TÁMOGATÁSOK	23 147,4	2 459,6	10,6%
CSALÁDI TÁMOGATÁSOK, SZOCIÁLIS JUTTATÁSOK	56 619,5	50 432,9	89,1%
Családi támogatások	42 866,9	36 890,7	86,1%
Jövedelempótló és jövedelem kiegészítő szociális támogatások	11 765,4	11 330,9	96,3%
Különféle jogcímen adott térítések	1 987,2	2 211,3	111,3%
KÖLTSÉGVETÉSI SZERVEK ÉS FEJEZETI KEZELÉSŰ ELŐIR.	314 824,7	351 768,3	111,7%
Költségvetési szervek kiadásai	181 856,0	195 533,7	107,5%
Szakmai fejezeti kezelési előirányzatok kiadásai	132 968,8	156 234,5	117,5%
AZ ÁLLAMHÁZTARTÁS ALRENDSZEREINEK TÁMOGATÁSA	193 629,8	153 790,2	79,4%
Elkülönített állami pénzalapok támogatása		11 001,5	
Garancia és hozzájárulás a TB.alapok kiadásaihoz	100 601,3	53 081,0	52,8%
Helyi önkormányzatok támogatása	93 028,5	89 707,7	96,4%
TÁRSADALMI ÖNSZERVEZŐDÉSEK TÁMOGATÁSA	1 072,2	952,5	88,8%
KAMATKIADÁSOK	60 795,0	65 368,6	107,5%
TARTALÉKOK			
Rendkívüli kormányzati intézkedések			
Céltartalékok			
KORMÁNYZATI RENDKÍVÜLI KIADÁSOK	408,6	417,6	102,2%
KEZESSÉGÉRVÉNYESÍTÉS	2 906,9	2 495,2	85,8%
EGYÉB KIADÁSOK	1 640,0	2 265,0	138,1%
ADÓSSÁGÁTVÁLLALÁS			
HOZZÁJÁRULÁS AZ EU KÖLTSÉGVETÉSÉHEZ	14 987,1	19 239,2	128,4%
ÁLLAMI VAGYONNAL KAPCSOLATOS KIADÁSOK	3 612,7	519 087,2	14368,3%
ELKÜLÖNÍTETT ÁLLAMI PÉNZALAPOK	23 712,8	28 031,8	118,2%
KÖZPONTI NUKLEÁRIS PÉNZÜGYI ALAP	1 374,2	2 038,9	148,4%
MUNKAERŐPIACI ALAP	21 488,1	20 845,8	97,0%
Passzív kiadások	9 931,2	9 275,8	93,4%
Közfoglalkoztatás		5 729,9	
Befizetés a központi költségvetésbe	666,7		
Működési kiadások	2 365,7	10,7	0,5%
Egyéb kiadások	8 524,5	5 829,4	68,4%
WMÁB KÁRTALANÍTÁSI ALAP	22,8	0,0	0,0%
KUTATÁSI ÉS TECHNOLÓGIAI INNOVÁCIÓS ALAP	2,6	4 000,2	
SZÜLŐFÖLD ALAP	-1,6		
BETHLEN GÁBOR ALAP		201,0	
NEMZETI KULTURÁLIS ALAP	826,6	945,8	114,4%
TÁRSADALOMBIZTOSÍTÁSI ALAPOK	359 163,9	372 966,3	103,8%
NYUGDÍJBIZTOSÍTÁSI ALAP	241 041,3	251 857,4	104,5%
Nyugellátások	238 570,1	250 588,3	105,0%
TB költségvetési szervek kiadásai	1 961,2	838,3	42,7%
Egyéb kiadások	510,0	430,8	84,5%
EGÉSZSÉGBIZTOSÍTÁSI ALAP	118 122,6	121 108,8	102,5%
Táppénz	6 285,1	5 241,8	83,4%
GYED	7 807,2	7 550,0	96,7%
EA egyéb pénzbeli ellátásai	4 051,5	3 675,6	90,7%
Gyógyító megelőző ellátás	60 126,0	64 180,9	106,7%
Gyógyszertámogatás	30 715,3	32 007,8	104,2%
Gyógyászati segédeszköz támogatás	3 933,5	4 407,0	112,0%
EA egyéb természetbeni ellátásai	1 279,1	1 037,5	81,1%
TB költségvetési szervek kiadásai	1 769,1	948,8	53,6%
Egyéb kiadások	2 155,9	2 059,6	95,5%
EGYENLEGEK PÉNZFORGALMI SZEMLELETBEN			
KÖZPONTI KÖLTSÉGVETÉS	9 036,7	-460 096,5	-5091,4%
ELKÜLÖNÍTETT ÁLLAMI PÉNZALAPOK	31 699,7	23 891,1	75,4%
TÁRSADALOMBIZTOSÍTÁSI ALAPOK	-4 635,3	-23 689,7	511,1%
ebből: Nyugdíjbiztosítási Alap	1 859,9	-20 106,1	-1081,0%
Egészségbiztosítási Alap	-6 495,3	-3 583,5	55,2%
TB ZÁRSZÁMADÁS PÉNZFORGALMA			
KÖZPONTI ALRENDSZER ÖSSZESEN	36 101,1	-459 895,0	-1273,9%

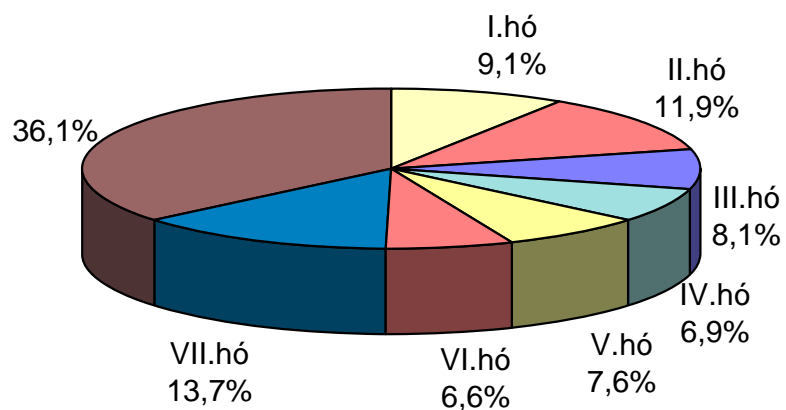
A központi költségvetés főösszegeinek alakulása és az egyenleg változása 2011. évben



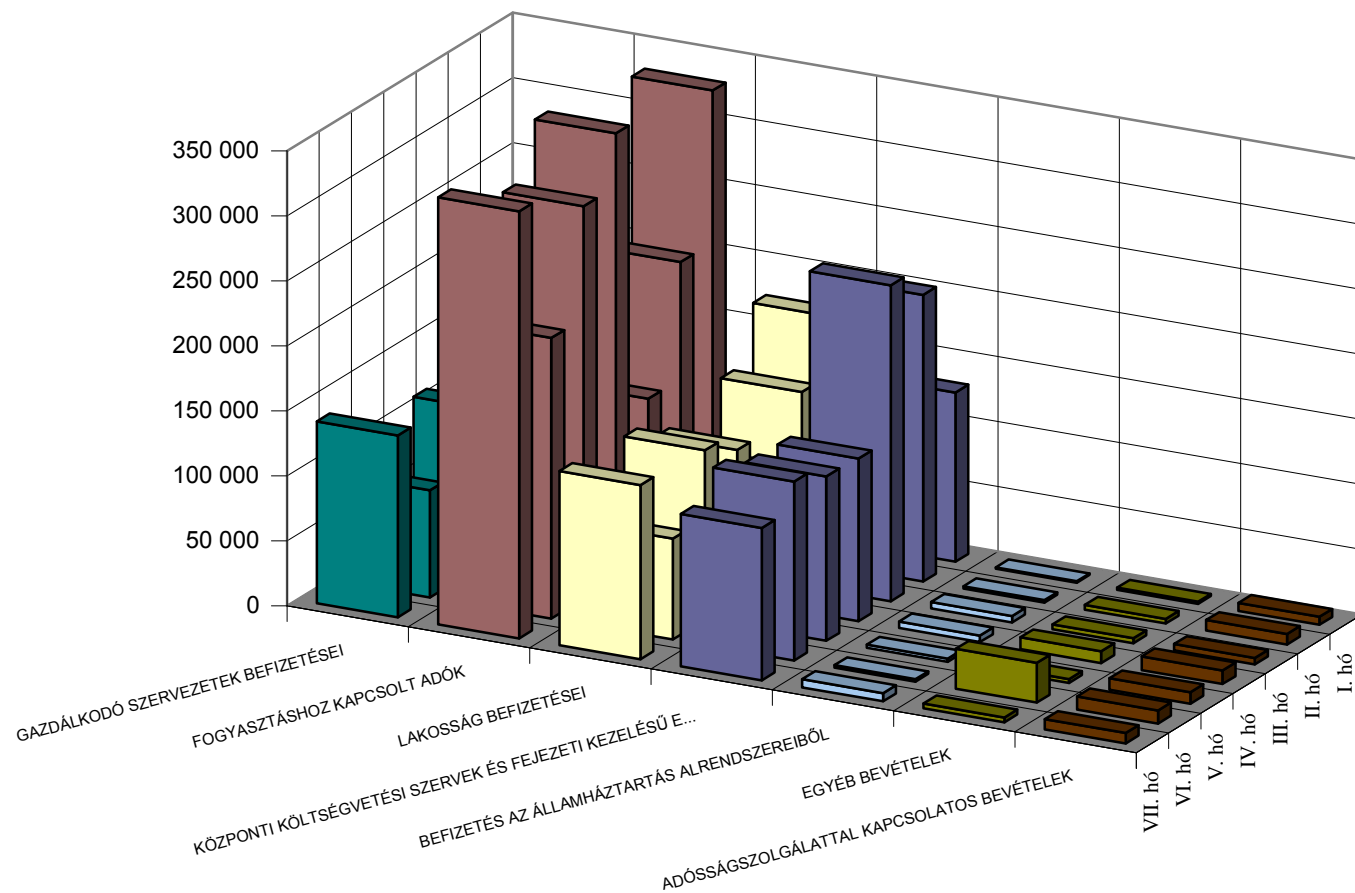
A központi költségvetés 2011. évi bevételeinek havonkénti alakulása az éves előirányzat százalékában



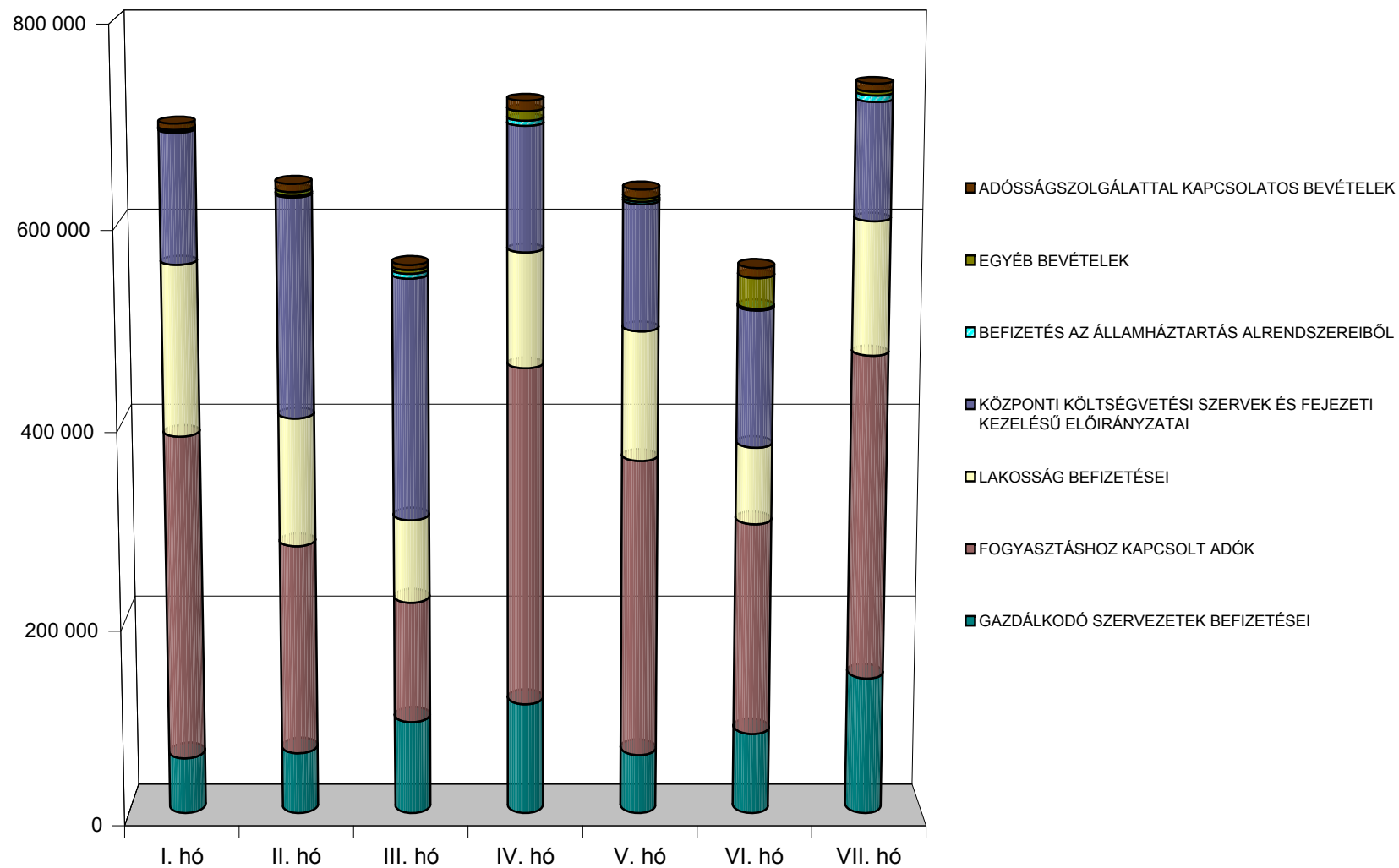
A központi költségvetés 2011. évi kiadásainak havonkénti alakulása az éves előirányzat százalékában



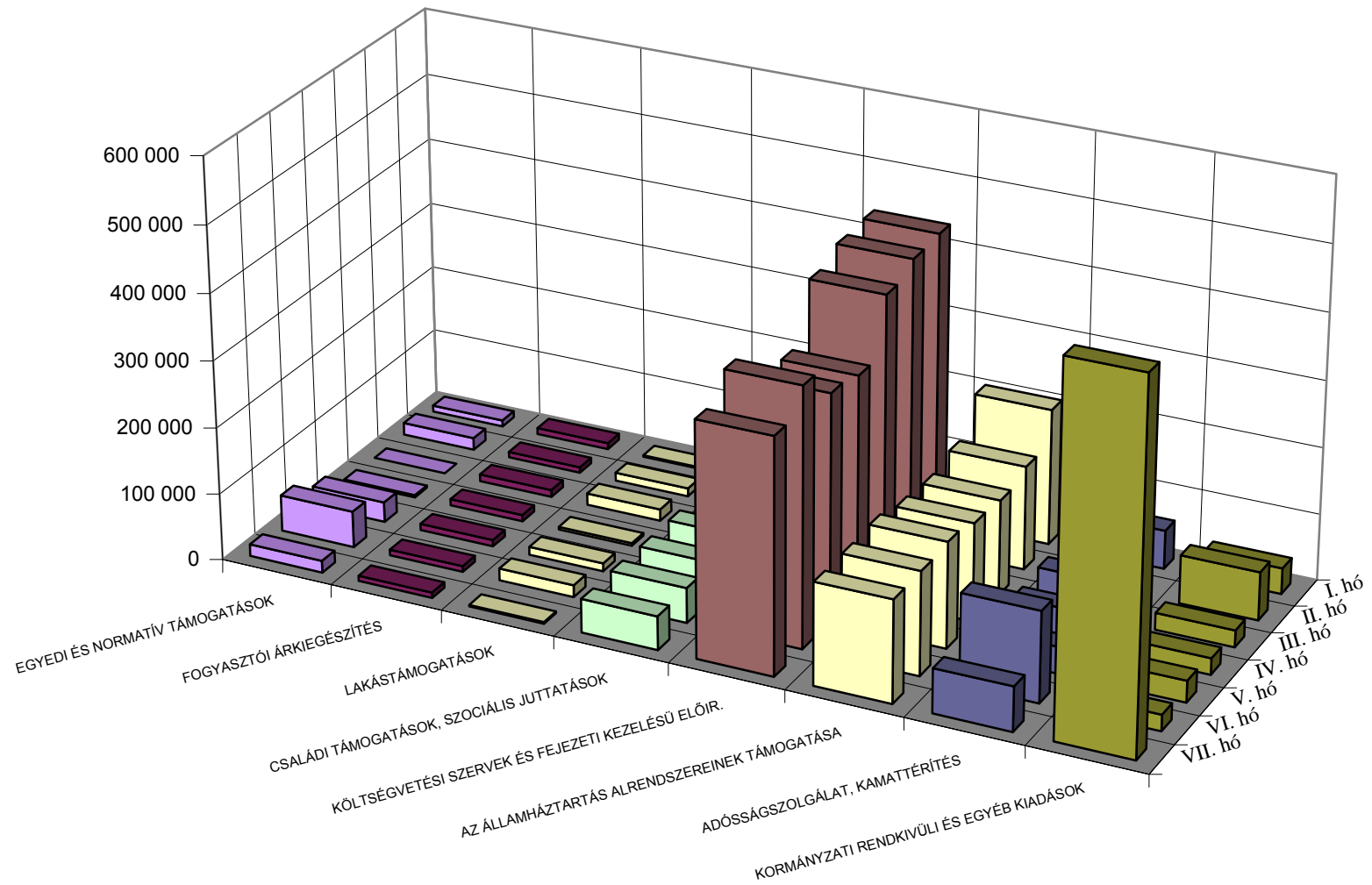
A központi költségvetés főbb bevételeinek havonkénti alakulása 2011. évben



A központi költségvetés bevételeinek havonkénti alakulása bevételcsoportonként 2011. évben



A központi költségvetés főbb kiadásainak havonkénti alakulása 2011. évben



A központi költségvetés havi kiadásainak alakulása kiadáscsoportonként 2011. évben

