

AZ ÁLLAMHÁZTARTÁS KÖZPONTI ALRENDSZERÉNEK ELŐZETES MÉRLEGE

BEVÉTELEK	2009. évi	2010. évi		
	teljesítés	eredeti előirányzat	I-XII. hó	előir. %-a
KÖZPONTI KÖLTSÉGVETÉS	8 321 092,8	7 929 155,1	8 464 724,2	106,8%
GAZDÁLKODÓ SZERVEZETEK BEFIZETÉSEI	1 017 459,2	1 063 946,9	1 125 797,7	105,8%
Társasági adó	385 543,1	609 300,0	323 369,9	53,1%
Társas vállalkozások különadója	156 859,2		-32 390,4	
Hitelintézeti járadék	12 619,0	13 000,0	10 034,3	77,2%
Pénzügyi szervezetek különadója			182 307,7	
Cégautóadó	18 036,7	24 000,0	25 872,4	107,8%
Egyszerűsített vállalkozási adó	169 703,5	182 600,0	181 879,5	99,6%
Energia adó	13 182,9	16 400,0	16 887,2	103,0%
Környezetterhelési díj	10 702,7	9 500,0	6 573,7	69,2%
Bányajáradék	26 620,5	47 000,0	108 878,1	231,7%
Játékadó	66 736,1	63 097,9	53 398,2	84,6%
Egyéb befizetések	21 733,6	32 000,0	36 250,1	113,3%
Egyéb központosított bevételek	111 552,0	47 049,0	44 056,4	93,6%
Energiaellátók jövedelemadója	24 170,0	20 000,0	16 987,0	84,9%
Egyes ágazatokat terhelő különadó			151 693,4	
FOGYASZTÁSHOZ KAPCSOLT ADÓK	3 070 856,2	3 246 100,0	3 200 144,5	98,6%
Általános forgalmi adó	2 168 488,2	2 313 900,0	2 313 582,1	100,0%
Jövedéki adó	868 815,5	892 900,0	856 524,0	95,9%
Regisztrációs adó	33 552,4	39 300,0	30 038,5	76,4%
LAKOSSÁG BEFIZETÉSEI	2 020 176,8	2 051 200,0	1 860 475,8	90,7%
Személyi jövedelemadó	1 874 224,0	1 881 100,0	1 767 865,0	94,0%
Magánszemélyek különadója	25 504,9	4 300,0	6 060,1	140,9%
Háztartási alkalmazott utáni regisztrációs díj			0,8	
Magánszemélyek jogv. megszűnéséhez kapcs. egyes jöv. különadója			11,3	
Adóbefizetések	8 272,1	5 800,0	3 020,7	52,1%
Illetékbefizetések	112 175,9	110 000,0	83 517,9	75,9%
Egyes vagyontárgyak adója		50 000,0		
KÖLTSÉGVETÉSI SZERVEK ÉS FEJEZETI KEZELÉSŰ ELŐIRÁNYZATOK BEVÉTELEI	1 621 651,8	1 296 804,1	1 878 159,7	144,8%
Költségvetési szervek bevételei	797 706,9	580 637,3	891 066,3	153,5%
Szakmai fejezeti kezelésű előirányzatok saját bevételei	237 067,2	73 695,4	173 486,3	235,4%
Fejezeti kezelésű előir. és kp.-i beruh. EU támogatása	586 877,7	642 471,4	813 607,2	126,6%
BEFIZETÉS AZ ÁLLAMHÁZTARTÁS ALRENDSZEREIBŐL	226 423,6	40 669,0	76 952,2	189,2%
Központi költségvetési szervektől származó befizetések	65 491,1	23 169,0	57 325,0	247,4%
Elkülönített állami pénzalapok befizetése	146 060,7	8 000,0	8 000,0	100,0%
Helyi önkormányzatok befizetése	14 871,8	9 500,0	11 627,1	122,4%
ÁLLAMI VAGYONNAL KAPCSOLATOS BEFIZETÉSEK	143 355,0	101 439,7	66 361,7	65,4%
ADÓSSÁGSZOLGÁLTATLAL KAPCSOLATOS ÉS EGYÉB BEVÉTELEK	184 348,0	118 168,3	256 962,3	217,5%
EGYÉB UNIÓS BEVÉTELEK	36 822,1	10 827,1	-129,6	-1,2%
Vám és cukorágazati hozzájárulás beszedési költség megtérítése	8 151,6	7 376,0	8 604,8	116,7%
Uniós támogatások utólagos megtérülése	28 670,5	3 451,1	-8 734,4	-253,1%
ELKÜLÖNÍTETT ÁLLAMI PÉNZALAPOK	466 184,0	423 029,5	409 407,8	96,8%
KÖZPONTI NUKLEÁRIS PÉNZÜGYI ALAP	33 751,4	35 440,1	35 646,0	100,6%
MUNKAERŐPIACI ALAP	368 867,1	332 163,0	329 527,2	99,2%
Szakképzési hozzájárulás	43 540,4	49 000,0	46 861,0	95,6%
Rehabilitációs hozzájárulás	15 014,1	62 393,0	54 237,0	86,9%
Egészségbizt. és munkaerőpiaci járulék	277 996,6	180 000,0	186 833,4	103,8%
Egyéb bevételek	32 316,1	40 770,0	41 595,8	102,0%
WMÁB KÁRTALANÍTÁSI ALAP	23,4	21,4	20,0	93,3%
KUTATÁSI ÉS TECHNOLÓGIAI INNOVÁCIÓS ALAP	53 616,2	43 695,9	29 581,7	67,7%
SZÜLŐFÖLD ALAP	1 881,8	1 594,1	2 897,6	181,8%
NEMZETI KULTURÁLIS ALAP	8 043,9	10 115,0	11 735,3	116,0%
TÁRSADALOMBIZTOSÍTÁSI ALAPOK	4 128 830,2	4 310 496,0	4 299 969,6	99,8%
NYUGDÍJBIZTOSÍTÁSI ALAP	2 859 439,0	2 934 401,0	2 914 671,9	99,3%
Munkáltatói és biztosított járulék	2 125 733,1	2 193 273,7	2 225 574,5	101,5%
Kedvezményes nyugellátások kiadásaihoz hozzájárulás	68 549,4	77 444,3	78 371,0	101,2%
Egyéb járulékok és hozzájárulások	20 565,2	21 004,6	30 229,7	143,9%
GYED-ben részesülők után átvett pénzeszköz	21 605,0	21 605,0	21 605,0	100,0%
Készedelmi pótlék és bírság	9 373,8	12 120,0	9 791,0	80,8%
Központi költségvetési támogatások, térítések	599 068,2	595 018,7	534 670,3	89,9%
TB költségvetési szervek bevételei	2 599,7	1 900,0	2 855,1	150,3%
Egyéb bevételek	11 944,6	12 034,7	11 575,3	96,2%
EGÉSZSÉGBIZTOSÍTÁSI ALAP	1 269 391,3	1 376 095,0	1 385 297,7	100,7%
Munkáltatói, biztosított járulék és egészségügyi szolg. járulék	756 551,0	609 959,5	612 788,2	100,5%
Egyéb járulékok és hozzájárulások	27 861,9	26 420,0	20 679,6	78,3%
Egészségügyi hozzájárulás	109 934,1	49 100,0	41 207,0	83,9%
Készedelmi pótlék és bírság	4 246,4	4 000,0	3 057,8	76,4%
Központi költségvetési támogatások, térítések	319 141,6	617 271,0	617 271,0	100,0%
TB költségvetési szervek bevételei	1 732,7	936,1	1 802,4	192,5%
Egyéb bevételek	49 923,6	68 408,4	88 491,8	129,4%

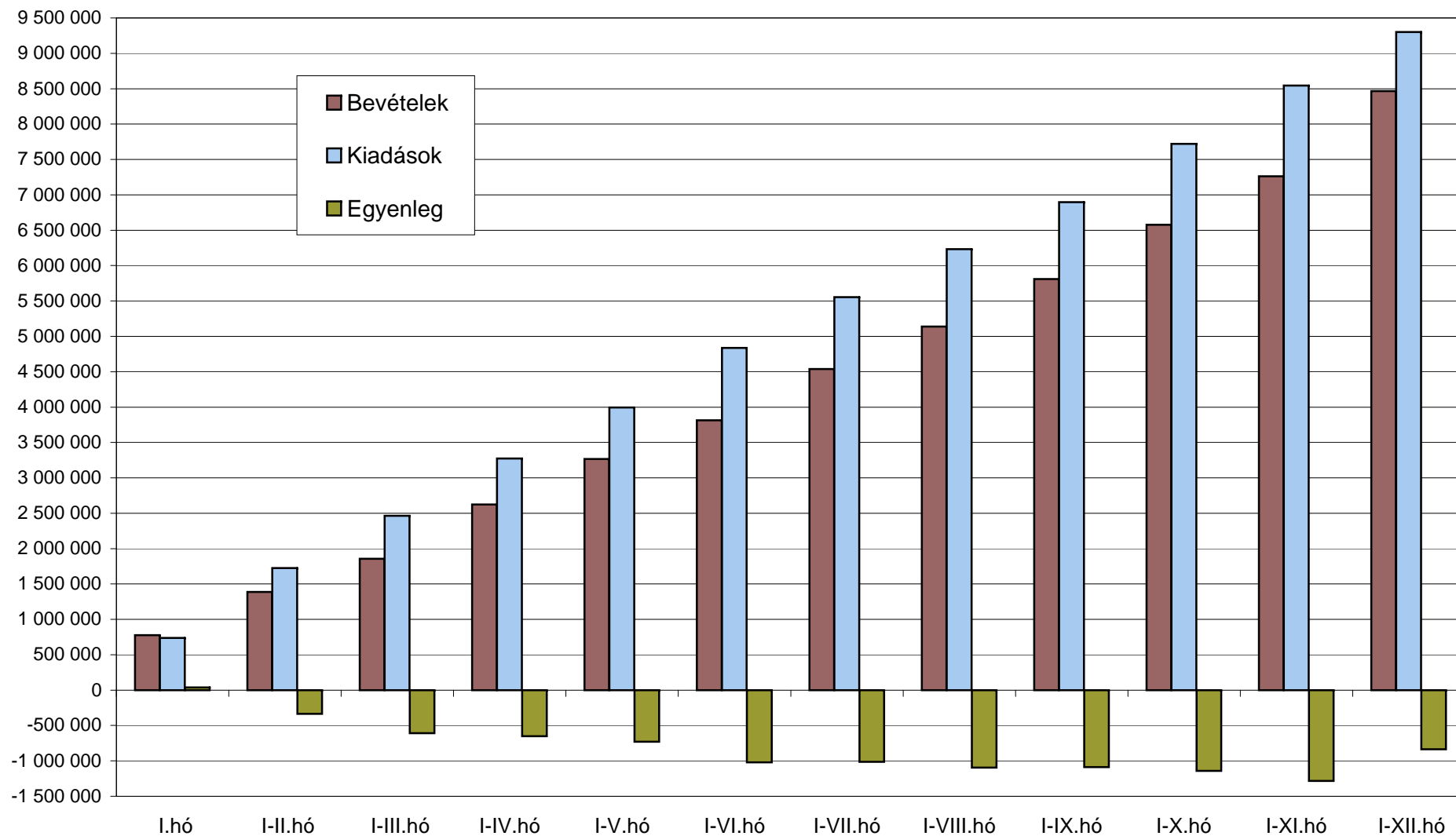
KIADÁSOK	2009. évi	2010. évi		
	teljesítés	eredeti előirányzat	I-XII. hó	előír. %-a
KÖZPONTI KÖLTSÉGVETÉS	9 058 271,7	8 765 218,1	9 300 450,2	106,1%
EGYEDI ÉS NORMATÍV TÁMOGATÁSOK	178 578,2	160 630,0	201 406,2	125,4%
KÖZSZOLGÁLATI MŰSORSZOLGÁLTATÁS TÁMOGATÁSA	53 743,8	47 151,0	45 765,3	97,1%
FOGYASZTÓI ÁRKIEGÉSZÍTÉS	107 397,9	108 500,0	107 319,2	98,9%
LAKÁSÉPÍTÉSI TÁMOGATÁSOK	199 289,3	147 257,0	147 402,8	100,1%
CSALÁDI TÁMOGATÁSOK, SZOCIÁLIS JUTTATÁSOK	640 979,8	642 793,0	632 408,6	98,4%
Családi támogatások	464 646,6	461 836,0	460 822,5	99,8%
Jövedelempótló és jöv. kiegészítő szoc. támogatások	149 862,1	152 907,0	144 786,0	94,7%
Különféle jogcímen adott térítések	26 471,0	28 050,0	26 800,0	95,5%
KÖLTSÉGVETÉSI SZERVEK ÉS FEJEZETI KEZELÉSŰ ELŐIRÁNYZATOK KIADÁSAI	4 039 370,9	3 483 726,9	4 204 721,9	120,7%
Költségvetési szervek kiadásai	2 234 813,8	1 840 324,7	2 371 478,7	128,9%
Szakmai fejezeti kezelésű előirányzatok kiadásai	1 804 557,1	1 643 402,2	1 833 243,2	111,6%
AZ ÁLLAMHÁZTARTÁS ALRENDSZEREINEK TÁMOGATÁSA	2 262 827,0	2 404 141,1	2 424 410,9	100,8%
Elkülönített állami pénzalapok támogatása	40 580,8	32 919,8	17 555,4	53,3%
Garancia és hozzájárulás a TB alapok kiadásaihoz	913 794,4	1 206 789,7	1 147 468,9	95,1%
Helyi önkormányzatok támogatása	1 308 451,9	1 164 431,6	1 259 386,5	108,2%
TÁRSADALMI ÖNSZERVEZŐDÉSEK TÁMOGATÁSA	5 317,9	5 317,3	4 990,5	93,9%
KAMATKIADÁSOK	1 161 801,7	1 153 342,3	1 136 361,6	98,5%
KAMATKOCKÁZATI TARTALÉK		50 000,0		
TARTALÉKOK		188 878,1		
Általános tartalék		57 278,1		
Céltartalékok		33 000,0		
Stabilitási tartalék		98 600,0		
ÁLLAMI VAGYONNAL KAPCSOLATOS KIADÁSOK	97 453,6	81 366,6	80 822,9	99,3%
KORMÁNYZATI RENDKÍVÜLI KIADÁSOK	14 402,8	11 034,3	9 086,2	82,3%
ÁLLAM ÁLTAL VÁLLALT KEZESSÉG ÉRVÉNYESÍTÉSE	20 410,4	20 379,0	33 540,3	164,6%
EGYÉB KIADÁSOK	51 487,3	39 869,2	41 954,2	105,2%
ADÓSSÁGÁTVÁLLALÁS	1 553,5	73,1	73,1	99,9%
HOZZÁJÁRULÁS AZ EU KÖLTSÉGVETÉSÉHEZ	223 657,8	220 759,2	230 186,7	104,3%
ELKÜLÖNÍTETT ÁLLAMI PÉNZALAPOK	496 541,2	387 904,4	347 849,9	89,7%
KÖZPONTI NUKLEÁRIS PÉNZÜGYI ALAP	13 913,6	18 715,0	15 003,6	80,2%
MUNKAERŐPIACI ALAP	427 131,9	313 763,0	297 745,0	94,9%
Passzív kiadások	145 540,9	143 469,0	138 272,9	96,4%
Befizetés a központi költségvetésbe	146 060,7	8 000,0	8 000,0	100,0%
Működési kiadások	30 945,2	29 872,9	30 477,9	102,0%
Egyéb kiadások	104 585,1	132 421,1	120 994,1	91,4%
WMÁB KÁRTALANÍTÁSI ALAP	7,6	21,4	87,9	410,7%
KUTATÁSI ÉS TECHNOLÓGIAI INNOVÁCIÓS ALAP	43 056,1	43 695,9	23 770,6	54,4%
SZÜLŐFÖLD ALAP	2 763,5	1 594,1	2 533,9	159,0%
NEMZETI KULTURÁLIS ALAP	9 668,4	10 115,0	8 709,1	86,1%
TÁRSADALOMBIZTOSÍTÁSI ALAPOK	4 286 139,9	4 379 904,3	4 395 641,9	100,4%
NYUGDÍJBIZTOSÍTÁSI ALAP	2 867 225,9	2 934 401,0	2 918 437,3	99,5%
Nyugellátások	2 835 032,3	2 902 518,2	2 888 392,9	99,5%
TB költségvetési szervek kiadásai	25 681,2	24 677,8	23 514,5	95,3%
Egyéb kiadások	6 512,4	7 205,0	6 529,9	90,6%
EGÉSZSÉGBIZTOSÍTÁSI ALAP	1 418 914,0	1 445 503,3	1 477 204,6	102,2%
Táppénz	108 029,8	96 535,1	79 430,2	82,3%
GYED	89 648,8	90 021,0	92 800,8	103,1%
EA egyéb pénzbeli ellátásai	49 612,7	51 100,6	49 003,7	95,9%
Gyógyító megelőző ellátás	719 031,0	757 632,1	790 995,6	104,4%
Gyógyszertámogatás	343 174,8	345 374,4	357 208,4	103,4%
Gyógyászati segédesszköz támogatás	46 352,4	45 400,3	44 195,4	97,3%
EA egyéb természetbeni ellátásai	14 631,3	13 064,4	15 858,4	121,4%
TB költségvetési szervek kiadásai	23 081,2	20 951,6	21 277,8	101,6%
Egyéb kiadások	25 352,0	25 423,8	26 434,2	104,0%
EGYENLEGEK PÉNZFORGALMI SZEMLÉLETBEN				
KÖZPONTI KÖLTSÉGVETÉS	-737 178,9	-836 063,0	-835 726,0	100,0%
ELKÜLÖNÍTETT ÁLLAMI PÉNZALAPOK	-30 357,2	35 125,1	61 557,9	175,3%
TÁRSADALOMBIZTOSÍTÁSI ALAPOK	-157 309,6	-69 408,3	-95 672,3	137,8%
ebből: Nyugdíjbiztosítási Alap	-7 786,9		-3 765,4	
Egészségbiztosítási Alap	-149 522,7	-69 408,3	-91 906,9	132,4%
KÖZPONTI ALRENDSZER ÖSSZESEN	-924 845,8	-870 346,2	-869 840,4	99,9%

AZ ÁLLAMHÁZTARTÁS KÖZPONTI ALRENDSZERÉNEK ÖSSZEHASONLÍTÓ MÉRLEGE

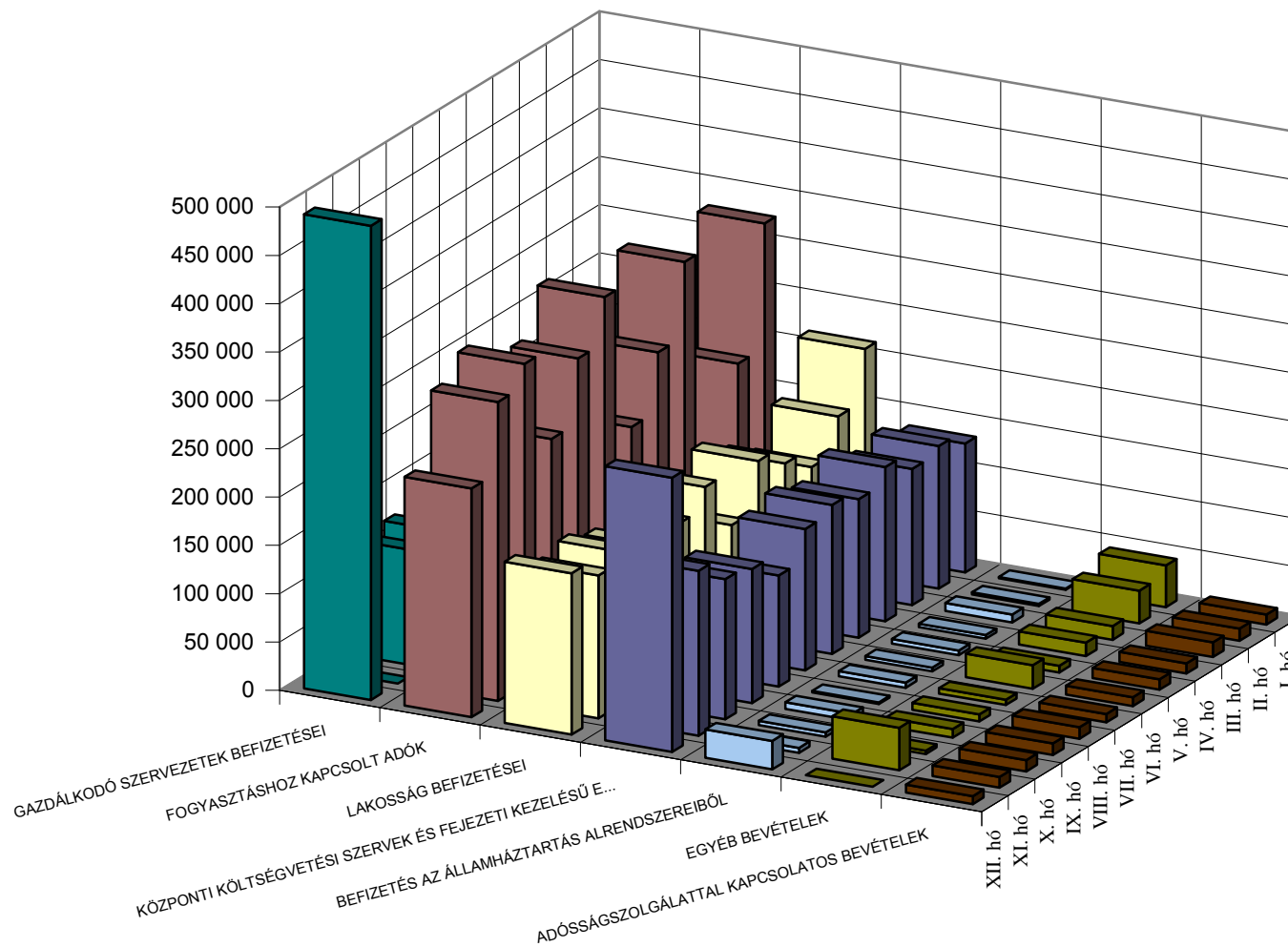
BEVÉTELEK	Decembéri adatok		
	2009. év	2010. év	2010/2009
KÖZPONTI KÖLTSÉGVETÉS	1 066 326,5	1 201 703,7	112,7%
GAZDÁLKODÓ SZERVEZETEK BEFIZETÉSEI	306 627,7	490 582,9	160,0%
Társasági adó	132 569,5	158 962,5	119,9%
Társas vállalkozások különadója	68 404,4	-2 442,2	-
Hitelintézeti járadék	3 178,1	2 439,5	76,8%
Pénzügyi szervezetek különadója		89 389,5	
Cégautóadó	741,9	611,9	82,5%
Egyszerűsített vállalkozási adó	50 245,7	50 331,9	100,2%
Energia adó	1 131,0	1 304,5	115,3%
Környezetterhelési díj	2 321,7	1 021,1	44,0%
Bányajáradék	3 521,5	7 880,6	223,8%
Játékadó	5 136,2	4 766,2	92,8%
Egyéb befizetések	4 587,3	6 857,2	149,5%
Egyéb központosított bevételek	10 629,2	1 810,4	17,0%
Energiaellátók jövedelemadója	24 161,3	15 956,5	66,0%
Egyes ágazatokat terhelő különadó		151 693,4	
FOGYASZTÁSHOZ KAPCSOLT ADÓK	261 929,3	236 694,7	90,4%
Általános forgalmi adó	147 411,3	136 343,3	92,5%
Jövedéki adó	112 139,8	97 727,9	87,1%
Regisztrációs adó	2 378,2	2 623,4	110,3%
LAKOSSÁG BEFIZETÉSEI	188 961,0	167 018,2	88,4%
Személyi jövedelemadó	174 468,2	160 193,9	91,8%
Magánszemélyek különadója	2 327,4	-49,9	-
Háztartási alkalmazott utáni regisztrációs díj		0,3	-
Magánszemélyek jogviszony megszűnéséhez kapcsolódó különadója		-1,3	-
Adóbefizetések	1 253,8	17,3	1,4%
Illetékbefizetések	10 911,5	6 858,2	62,9%
Egyes vagyontárgyak adója			
KÖLTSÉGVETÉSI SZERVEK ÉS FEJEZETI KEZELÉSŰ ELŐIRÁNYZATOK BEVÉTELEI	220 087,1	283 751,2	128,9%
Költségvetési szervek bevételei	90 114,3	97 473,1	108,2%
Szakmai fejezeti kezelésű előirányzatok saját bevételei	34 315,1	50 599,1	147,5%
Fejezeti kezelésű előir. és kp.-i beruh. EU támogatása	95 657,6	135 679,0	141,8%
BEFIZETÉS AZ ÁLLAMHÁZTARTÁS ALRENDSZEREIBŐL	14 000,0	29 409,0	210,1%
Központi költségvetési szervektől származó befizetések	6 625,4	28 274,2	426,8%
Elkülönített állami pénzalapok befizetése	6 947,6	666,3	9,6%
Helyi önkormányzatok befizetése	427,1	468,6	109,7%
ÁLLAMI VAGYONNAL KAPCSOLATOS BEFIZETÉSEK	41 791,0	14 075,6	33,7%
ADÓSSÁGSZOLGÁLATTAL KAPCSOLATOS ÉS EGYÉB BEVÉTELEK	37 131,2	11 463,9	30,9%
EGYÉB UNIÓS BEVÉTELEK	-4 200,8	-31 292,0	744,9%
Vám és cukorágazati hozzájárulás beszedési költség megtérítése	809,0	813,6	100,6%
Uniós támogatások utólagos megtérülése	-5 009,8	-32 105,5	640,9%
ELKÜLÖNÍTETT ÁLLAMI PÉNZALAPOK	48 339,6	24 976,8	51,7%
KÖZPONTI NUKLEÁRIS PÉNZÜGYI ALAP	1 903,2	1 927,7	101,3%
MUNKAERŐPIACI ALAP	27 225,8	22 080,2	81,1%
Szakképzési hozzájárulás	751,9	887,3	118,0%
Rehabilitációs hozzájárulás	245,6	1 158,7	471,8%
Egészségbizt. és munkaerőpiaci járulék	20 970,0	16 405,6	78,2%
Egyéb bevételek	5 258,2	3 628,6	69,0%
WMÁB KÁRTALANÍTÁSI ALAP	2,4	3,0	122,1%
KUTATÁSI ÉS TECHNOLÓGIAI INNOVÁCIÓS ALAP	18 463,5	908,9	4,9%
SZÜLŐFÖLD ALAP	23,3	-0,8	-
NEMZETI KULTURÁLIS ALAP	721,5	57,7	8,0%
TÁRSADALOMBIZTOSÍTÁSI ALAPOK	377 944,0	399 367,6	105,7%
NYUGDÍJBIZTOSÍTÁSI ALAP	275 572,0	256 457,1	93,1%
Munkáltatói és biztosított járulék	189 723,9	223 476,3	117,8%
Kedvezményes nyugellátások kiadásaihoz hozzájárulás	5 063,2	6 490,4	128,2%
Egyéb járulékok és hozzájárulások	1 952,7	3 665,3	187,7%
GYED-ben részesülők után átvett pénzeszköz	1 801,8	1 801,5	100,0%
Késedelmi pótlék és bírság	547,6	991,7	181,1%
Központi költségvetési támogatások, térítések	75 296,8	18 601,7	24,7%
TB költségvetési szervek bevételei	150,1	177,9	118,5%
Egyéb bevételek	1 036,1	1 252,3	120,9%
EGÉSZSÉGBIZTOSÍTÁSI ALAP	102 371,9	142 910,5	139,6%
Munkáltatói, biztosított járulék és egészségügyi szolg. járulék	61 256,1	54 191,0	88,5%
Egyéb járulékok és hozzájárulások	2 311,7	1 896,7	82,0%
Egészségügyi hozzájárulás	8 076,2	1 846,4	22,9%
Késedelmi pótlék és bírság	248,2	302,1	121,7%
Központi költségvetési támogatások, térítések	26 595,0	51 440,0	193,4%
TB költségvetési szervek bevételei	113,7	161,8	142,3%
Egyéb bevételek	3 771,1	33 072,5	877,0%

KIADÁSOK	Decemberi adatok		
	2009. év	2010. év	2010/2009
KÖZPONTI KÖLTSÉGVETÉS	889 477,3	754 658,2	84,8%
EGYEDI ÉS NORMATÍV TÁMOGATÁSOK	43 833,9	9 397,9	21,4%
KÖZSZOLGÁLATI MŰSORSZOLGÁLTATÁS TÁMOGATÁSA	6 276,0	3 516,7	56,0%
FOGYASZTÓI ÁRKIEGÉSZÍTÉS	10 594,7	10 617,7	100,2%
LAKÁSÉPÍTÉSI TÁMOGATÁSOK	25 297,8	18 917,7	74,8%
CSALÁDI TÁMOGATÁSOK, SZOCIÁLIS JUTTATÁSOK	51 152,2	52 728,7	103,1%
Családi támogatások	36 737,6	38 647,4	105,2%
Jövedelempótló és jöv. kiegészítő szoc. támogatások	12 280,6	11 793,2	96,0%
Különféle jogcímen adott térítések	2 134,0	2 288,1	107,2%
KÖLTSÉGVETÉSI SZERVEK ÉS FEJEZETI KEZELÉSŰ ELŐIRÁNYZATOK KIADÁSAI	476 912,0	438 386,2	91,9%
Költségvetési szervek kiadásai	235 346,2	262 749,0	111,6%
Szakmai fejezeti kezelésű előirányzatok kiadásai	241 565,8	175 637,2	72,7%
AZ ÁLLAMHÁZTARTÁS ALRENDSZEREINEK TÁMOGATÁSA	208 498,1	138 057,6	66,2%
Elkülönített állami pénzalapok támogatása	17 596,5	1,7	0,0%
Garancia és hozzájárulás a TB alapok kiadásaihoz	101 460,0	69 637,6	68,6%
Helyi önkormányzatok támogatása	89 441,6	68 418,3	76,5%
TÁRSADALMI ÖNSZERVEZŐDÉSEK TÁMOGATÁSA	80,5	79,9	99,4%
KAMATKIADÁSOK	35 024,3	48 740,5	139,2%
KAMATKOCKÁZATI TARTALÉK			
TARTALÉKOK			
Általános tartalék			
Céltartalékok			
Stabilitási tartalék			
ÁLLAMI VAGYONNAL KAPCSOLATOS KIADÁSOK	8 284,3	3 504,9	42,3%
KORMÁNYZATI RENDKÍVÜLI KIADÁSOK	998,7	561,2	56,2%
ÁLLAM ÁLTAL VÁLLALT KEZESSÉG ÉRVÉNYESÍTÉSE	1 924,4	2 334,1	121,3%
EGYÉB KIADÁSOK	4 702,8	4 235,8	90,1%
ADÓSSÁGÁTVÁLLALÁS			
HOZZÁJÁRULÁS AZ EU KÖLTSÉGVETÉSÉHEZ	15 897,5	23 579,1	148,3%
ELKÜLÖNÍTETT ÁLLAMI PÉNZALAPOK	56 446,1	42 721,7	75,7%
KÖZPONTI NUKLEÁRIS PÉNZÜGYI ALAP	1 954,1	1 611,4	82,5%
MUNKAERŐPIACI ALAP	43 392,2	38 932,5	89,7%
Passzív kiadások	14 587,2	10 273,6	70,4%
Befizetés a központi költségvetésbe	6 947,6	666,3	9,6%
Működési kiadások	2 595,8	3 540,6	136,4%
Egyéb kiadások	19 261,6	24 452,1	126,9%
WMÁB KÁRTALANÍTÁSI ALAP	0,4	2,4	609,1%
KUTATÁSI ÉS TECHNOLÓGIAI INNOVÁCIÓS ALAP	10 135,5	903,5	8,9%
SZÜLŐFÖLD ALAP	168,8	286,1	169,5%
NEMZETI KULTURÁLIS ALAP	795,1	985,9	124,0%
TÁRSADALOMBIZTOSÍTÁSI ALAPOK	347 093,5	393 748,4	113,4%
NYUGDÍJBIZTOSÍTÁSI ALAP	231 627,8	241 140,2	104,1%
Nyugellátások	227 785,4	238 510,5	104,7%
TB költségvetési szervek kiadásai	3 507,9	2 274,1	64,8%
Egyéb kiadások	334,5	355,5	106,3%
EGÉSZSÉGBIZTOSÍTÁSI ALAP	115 465,7	152 608,3	132,2%
Táppénz	8 007,6	6 803,4	85,0%
GYED	7 571,4	7 566,8	99,9%
EA egyéb pénzbeli ellátásai	4 490,1	4 075,2	90,8%
Gyógyító megelőző ellátás	54 541,4	90 957,7	166,8%
Gyógyszertámogatás	31 360,3	32 529,9	103,7%
Gyógyászati segédeszköz támogatás	3 722,3	4 052,3	108,9%
EA egyéb természetbeni ellátásai	1 570,6	2 481,9	158,0%
TB költségvetési szervek kiadásai	2 122,2	1 548,4	73,0%
Egyéb kiadások	2 079,8	2 592,6	124,7%
EGYENLEGEK PÉNZFORGALMI SZEMLELETBEN			
KÖZPONTI KÖLTSÉGVETÉS	176 849,3	447 045,5	252,8%
ELKÜLÖNÍTETT ÁLLAMI PÉNZALAPOK	-8 106,5	-17 744,9	218,9%
TÁRSADALOMBIZTOSÍTÁSI ALAPOK	30 850,5	5 619,2	18,2%
ebből: Nyugdíjbiztosítási Alap	43 944,3	15 316,9	34,9%
Egészségbiztosítási Alap	-13 093,8	-9 697,7	74,1%
	12,2		
KÖZPONTI ALRENDSZER ÖSSZESEN	199 593,3	434 919,7	217,9%

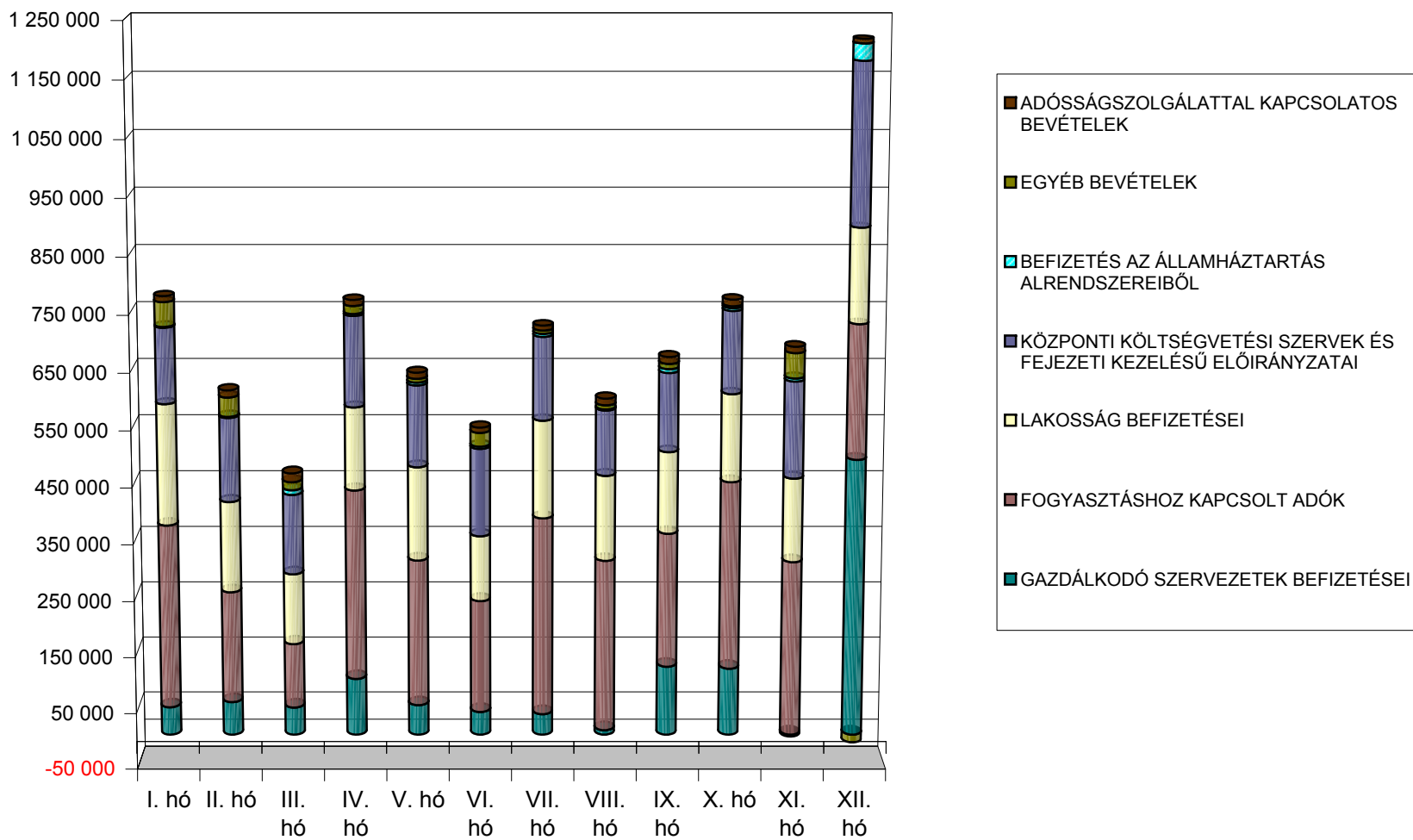
A központi költségvetés főösszegeinek alakulása és az egyenleg változása 2010. évben



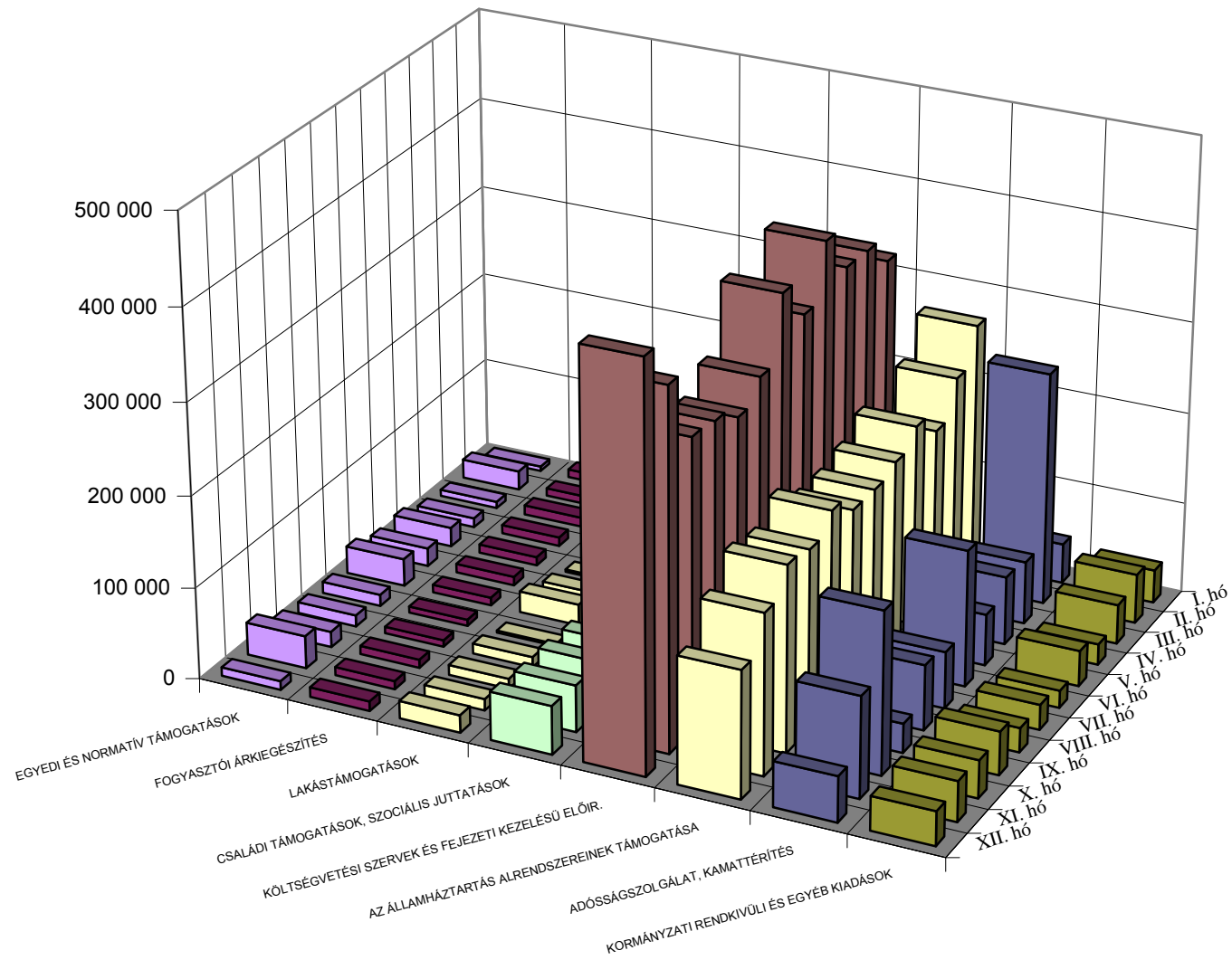
A központi költségvetés főbb bevételeinek havonkénti alakulása 2010. évben



A központi költségvetés bevételeinek havonkénti alakulása bevételcsoportonként 2010. évben



A központi költségvetés főbb kiadásainak havonkénti alakulása 2010. évben



A központi költségvetés havi kiadásainak alakulása kiadáscsoportonként 2010. évben

