

AZ ÁLLAMHÁZTARTÁS KÖZPONTI ALRENDszerÉNEK ELŐZETES MÉRLEGE

BEVÉTELEK	2010. év			2011. év		
	teljesítés /előzetes/	I-VIII. hó	teljesítés %-a	törvényi módosított előirányzat*	I-VIII. hó	előirányzat %-a
KÖZPONTI KÖLTSÉGVETÉS	8 461 161,1	5 137 611,9	60,7%	8 110 577,5	5 224 009,1	64,4%
GAZDÁLKODÓ SZERVEZETEK BEFIZETÉSEI	1 125 797,6	396 914,4	35,3%	1 182 594,1	635 062,2	53,7%
Társasági adó	323 369,9	117 302,0	36,3%	288 020,9	137 899,8	47,9%
Társas vállalkozások különadója	-32 390,4	-14 098,7	43,5%		-13 925,8	
Hitelintézeti járadék	10 034,3	5 259,2	52,4%	10 800,0	4 481,1	41,5%
Cégautóadó	25 872,4	18 935,9	73,2%	28 100,0	18 331,7	65,2%
Energiaellátók jövedelemadója	16 987,0	1 245,9	7,3%	20 000,0	-1 137,0	-5,7%
Egyszerűsített vállalkozási adó	181 879,5	89 268,4	49,1%	180 100,0	84 670,4	47,0%
Energia adó	16 887,2	12 067,6	71,5%	17 000,0	12 674,1	74,6%
Környezetterhelési díj	6 573,7	4 047,7	61,6%	9 500,0	3 711,2	39,1%
Bányajáradék	108 878,1	77 381,6	71,1%	88 000,0	73 431,6	83,4%
Játékadó	53 398,3	35 684,1	66,8%	51 294,2	33 295,1	64,9%
Egyéb befizetések	36 250,1	19 519,4	53,8%	32 000,0	18 060,7	56,4%
Egyéb központosított bevételek	44 056,4	30 301,2	68,8%	109 779,0	82 237,1	74,9%
Pénzügyi szervezetek különadója	182 307,7			187 000,0	97 924,2	52,4%
Egyes ágazatok terhelő különadó	151 693,4			161 000,0	83 408,1	51,8%
FOGYASZTÁSHOZ KAPCSOLT ADÓK	3 200 144,6	2 084 740,7	65,1%	3 402 397,0	2 164 011,9	63,6%
Általános forgalmi adó	2 313 582,1	1 553 366,8	67,1%	2 488 964,1	1 595 907,8	64,1%
Jövedéki adó	856 524,0	511 636,7	59,7%	881 132,9	545 204,6	61,9%
Regisztrációs adó	30 038,5	19 737,2	65,7%	32 300,0	22 899,6	70,9%
LAKOSSÁG BEFIZETÉSEI	1 860 475,8	1 246 960,9	67,0%	1 446 173,1	961 919,0	66,5%
Személyi jövedelemadó	1 767 865,0	1 177 483,7	66,6%	1 362 977,0	908 855,1	66,7%
Adóbefizetések	3 020,7	5 128,1	169,8%	300,0	107,6	35,9%
Illetékbecskbefizetések	83 517,9	58 451,8	70,0%	81 896,1	49 618,8	60,6%
Magánszemélyek különadója	6 060,1	5 897,4	97,3%		379,6	
Háztartási alkalmazotti utáni regisztrációs díj	0,8				3,3	
M.személyek jogviszony megszűnéséhez kapcs. egyes jövedelmek különadója	11,3			1 000,0	2 954,6	295,5%
KÖLTSÉGVETÉSI SZERVEK ÉS FEJEZETI KEZELÉSŰ ELŐIRÁNYZATOK BEVÉTELEI	1 869 932,6	1 140 202,0	61,0%	1 794 661,3	1 298 697,6	72,4%
Költségvetési szervek bevételei	890 632,4	576 325,6	64,7%	567 361,4	558 566,9	98,4%
Szakmai fejezeti kezelésű előirányzatok bevételei	979 300,2	563 876,4	57,6%	1 227 299,9	740 130,7	60,3%
BEFIZETÉS AZ ÁLLAMHÁZTARTÁS ALRENDszereIBŐL	76 952,1	31 041,1	40,3%	32 828,7	27 039,5	82,4%
Központi költségvetési szervektől származó befizetések	57 325,0	16 016,5	27,9%	32 828,7	21 352,0	65,0%
Elkülönített állami pénzalapok befizetése	8 000,0	5 333,6	66,7%			
Helyi önkormányzatok befizetése	11 627,1	9 690,9	83,3%		5 687,5	
ÁLLAMI VAGYONNAL KAPCSOLATOS BEFIZETÉSEK	71 026,3	38 483,9	54,2%	43 499,4	31 394,3	72,2%
ADÓSSÁGSZOLGÁLTATLAL KAPCSOLATOS BEVÉTELEK	131 793,8	88 880,8	67,4%	59 535,3	68 517,8	115,1%
EGYÉB BEVÉTELEK	125 167,9	83 336,2	66,6%	24 063,8	23 058,3	95,8%
NYUGDÍJREFORM ÉS ADÓSSÁGCSÖKKENTŐ ALAPBÓL SZÁRMAZÓ BEVÉTEL				95 628,3		
EGYÉB UNIÓS BEVÉTELEK	-129,6	27 052,1	-	29 196,5	14 308,5	49,0%
Vám és cukorágazati hozzájárulás visszatérítése	8 604,8	5 286,9	61,4%	9 035,3	6 200,5	68,6%
Uniós támogatások utólagos megtérítése	-8 734,4	21 765,2	-	20 161,2	8 108,0	40,2%
ELKÜLÖNÍTETT ÁLLAMI PÉNZALAPOK	407 728,3	292 506,2	71,7%	415 748,5	304 452,9	73,2%
KÖZPONTI NUKLEÁRIS PÉNZÜGYI ALAP	35 646,0	27 934,4	78,4%	31 329,9	24 502,6	78,2%
MUNKAERŐPIACI ALAP	329 803,1	231 885,6	70,3%	337 238,1	228 417,5	67,7%
Szakképzési hozzájárulás	47 037,9	42 118,4	89,5%	49 000,0	42 769,1	87,3%
Rehabilitációs hozzájárulás	54 237,0	36 451,6	67,2%			
Egészségbizt. és munkaerőpiaci járulék	186 833,4	125 696,2	67,3%	187 700,0	123 647,1	65,9%
MPA támogatása	500,0			64 000,0	40 000,7	62,5%
Egyéb bevételek	41 194,8	27 619,4	67,0%	36 538,1	22 000,6	60,2%
WMÁB KÁRTALANÍTÁSI ALAP	20,1	14,1	70,0%	19,4	13,5	69,4%
KUTATÁSI ÉS TECHNOLÓGIAI INNOVÁCIÓS ALAP	27 622,9	21 708,2	78,6%	36 977,9	33 245,7	89,9%
SZÜLŐFÖLD ALAP	2 897,6	1 788,2	61,7%		0,5	
BETHLEN GÁBOR ALAP				1 375,4	10 732,1	780,3%
NEMZETI KULTURÁLIS ALAP	11 738,6	9 175,8	78,2%	8 807,8	7 541,0	85,6%
TÁRSADALOMBIZTOSÍTÁSI ALAPOK	4 299 558,7	2 863 494,5	66,6%	4 444 494,9	2 722 079,7	61,2%
NYUGDÍJBIZTOSÍTÁSI ALAP	2 914 566,5	1 945 692,5	66,8%	3 073 558,2	1 786 354,1	58,1%
Munkáltatói és biztosítottjai járulék	2 225 644,2	1 446 001,4	65,0%	2 553 479,2	1 726 798,8	67,6%
Kedvezményes nyugellátások kiadásaihoz hozzájárulás	78 371,0	52 554,9	67,1%			
Egyéb járulékok és hozzájárulások	30 233,1	17 798,0	58,9%	39 411,9	26 846,5	68,1%
GYED-ben részesülők után átvett pénzeszköz	21 605,0	14 402,5	66,7%	22 500,0	15 000,0	66,7%
Kéصلelmi pótlék és bírság	9 791,0	6 891,7	70,4%	10 310,5	8 871,6	86,0%
Központi költségvetési támogatások, térítések	534 670,3	398 242,3	74,5%	412,6	446,8	108,3%
Nyugdíjreform és Adósságcsökkentő Alapból származó bevétel				433 193,6		
TB költségvetési szervek bevételei	2 844,1	2 177,0	76,5%	1 860,0	1 485,1	79,8%
Egyéb bevételek	11 407,8	7 624,7	66,8%	12 390,4	6 905,3	55,7%
EGÉSZSÉGBIZTOSÍTÁSI ALAP	1 384 992,2	917 802,0	66,3%	1 370 936,7	935 725,6	68,3%
Munkáltatói és biztosítottjai járulék	591 556,1	411 200,5	69,5%	616 198,6	409 073,0	66,4%
Egyéb járulékok és hozzájárulások	41 913,2	13 672,7	32,6%	21 307,0	11 725,3	55,0%
Egészségügyi hozzájárulás	41 207,0	33 904,6	82,3%	35 916,1	38 563,6	107,4%
Kéصلelmi pótlék és bírság	3 057,8	2 174,5	71,1%	3 360,0	2 332,0	69,4%
Központi költségvetési támogatások, térítések	617 271,0	411 513,0	66,7%	642 370,0	428 253,0	66,7%
TB költségvetési szervek bevételei	1 701,7	1 267,5	74,5%	424,6	721,5	169,9%
Egyéb bevételek	88 285,4	44 069,2	49,9%	51 360,4	45 057,2	87,7%

* A hatályos költségvetési törvény szerint

KIADÁSOK	2010. év			2011. év		
	teljesítés /előzetes/	I-VIII. hó	teljesítés %-a	törvényi módosított előirányzat*	I-VIII. hó	előirányzat %-a
KÖZPONTI KÖLTSÉGVETÉS	9 315 081,3	6 231 638,8	66,9%	9 248 669,3	6 608 310,5	71,5%
EGYEDI ÉS NORMATÍV TÁMOGATÁSOK	201 406,1	127 240,9	63,2%	214 883,0	147 121,4	68,5%
KÖZZSZOLGÁLATI MŰSORSZOLGÁLTATÁS TÁMOGATÁSA	45 765,3	31 661,0	69,2%	58 700,0	37 880,9	64,5%
FOGYASZTÓI ÁRKIEGÉSZÍTÉS	107 319,2	71 769,6	66,9%	109 000,0	71 994,9	66,1%
LAKÁSÉPÍTÉSI TÁMOGATÁSOK	147 402,8	93 858,8	63,7%	126 000,0	87 390,5	69,4%
CSALÁDI TÁMOGATÁSOK, SZOCIÁLIS JUTTATÁSOK	632 408,6	426 581,1	67,5%	628 289,0	417 481,5	66,4%
Családi támogatások	461 465,5	310 397,4	67,3%	456 215,0	303 930,1	66,6%
Jövedelemplótó és jöv. kiegészítő szoc. támogatások	144 143,1	98 204,3	68,1%	145 574,0	95 378,9	65,5%
Különféle jogcímen adott térítések	26 800,0	17 979,4	67,1%	26 500,0	18 172,6	68,6%
KÖLTSÉGVETÉSI SZERVEK ÉS FEJEZETI KEZELÉSŰ ELŐIRÁNYZATOK KIADÁSAI	4 204 820,8	2 752 672,0	65,5%	4 082 516,6	3 029 858,4	74,2%
Költségvetési szervek kiadásai	2 371 737,7	1 557 184,1	65,7%	1 849 403,4	1 573 024,9	85,1%
Szakmai fejezeti kezelésű előirányzatok kiadásai	1 833 083,1	1 195 487,9	65,2%	2 233 113,2	1 456 833,6	65,2%
AZ ÁLLAMHÁZTARTÁS ALRENDSZEREINEK TÁMOGATÁSA	2 424 410,9	1 713 373,8	70,7%	1 897 402,8	1 291 949,6	68,1%
Elkülönített állami pénzalapok támogatása	17 555,4	17 551,0	100,0%	86 763,1	62 983,2	72,6%
Garancia és hozzájárulás a TB alapok kiadásaihoz	1 147 468,9	807 014,2	70,3%	637 382,6	425 380,4	66,7%
Helyi önkormányzatok támogatása	1 259 386,6	888 808,6	70,6%	1 173 257,1	803 585,9	68,5%
TÁRSADALMI ÖNSZERVEZŐDÉSEK TÁMOGATÁSA	4 990,6	3 864,0	77,4%	3 809,8	2 857,3	75,0%
KAMATKIADÁSOK	1 136 361,7	771 413,4	67,9%	1 067 245,7	752 404,5	70,5%
TARTALÉKOK				123 900,0		
Általános tartalék				90 000,0		
Céltartalékok				33 900,0		
KORMÁNYZATI RENDKÍVÜLI KIADÁSOK	9 086,2	6 735,5	74,1%	16 379,4	5 987,0	36,6%
KEZESSÉGÉRVÉNYESÍTÉS	33 539,7	21 751,4	64,9%	35 355,0	21 981,7	62,2%
EGYÉB KIADÁSOK	41 954,2	24 892,2	59,3%	32 239,8	13 717,2	42,5%
ADÓSSÁGÁTVÁLLALÁS	73,1	73,1	99,9%	374,5	359,1	95,9%
HOZZÁJÁRULÁS AZ EU KÖLTSÉGVETÉSÉHEZ	230 186,7	139 733,0	60,7%	258 143,2	164 379,4	63,7%
ÁLLAMI VAGYONNAL KAPCSOLATOS KIADÁSOK	95 355,4	46 019,0	48,3%	594 430,5	562 947,2	94,7%
ELKÜLÖNÍTETT ÁLLAMI PÉNZALAPOK	347 896,4	226 929,0	65,2%	374 282,7	217 437,5	58,1%
KÖZPONTI NUKLEÁRIS PÉNZÜGYI ALAP	15 003,6	10 002,0	66,7%	16 728,5	10 856,8	64,9%
MUNKAERŐPIACI ALAP	297 787,7	191 033,2	64,2%	311 975,2	181 582,6	58,2%
Passzív kiadások	138 185,4	98 947,6	71,6%	135 481,3	89 459,1	66,0%
Közfoglalkoztatás				64 000,0	38 009,9	59,4%
Befizetés a központi költségvetésbe	8 000,0	5 333,6	66,7%			
Működési kiadások	30 477,9	19 528,9	64,1%	100,0	50,3	50,3%
Egyéb kiadások	121 124,4	67 223,1	55,5%	112 393,9	54 063,3	48,1%
WMÁB KÁRTALANÍTÁSI ALAP	87,9	78,5	89,3%	19,4	11,0	56,8%
KUTATÁSI ÉS TECHNOLÓGIAI INNOVÁCIÓS ALAP	23 774,2	18 441,3	77,6%	36 977,9	15 951,7	43,1%
SZÜLŐFÖLD ALAP	2 533,9	1 791,1	70,7%		1 161,7	
BETHLEN GÁBOR ALAP				1 375,4	2 043,7	148,6%
NEMZETI KULTURÁLIS ALAP	8 709,1	5 582,9	64,1%	7 206,3	5 830,0	80,9%
TÁRSADALOMBIZTOSÍTÁSI ALAPOK	4 394 944,9	2 916 447,9	66,4%	4 532 118,1	2 969 397,8	65,5%
NYUGDÍJBIZTOSÍTÁSI ALAP	2 918 253,7	1 937 109,5	66,4%	3 073 558,2	2 015 731,6	65,6%
Nyugellátások	2 887 822,3	1 916 717,0	66,4%	3 054 439,0	2 001 946,9	65,5%
TB költségvetési szervek kiadásai	23 382,2	15 670,4	67,0%	11 650,8	9 074,0	77,9%
Egyéb kiadások	7 049,2	4 722,1	67,0%	7 468,4	4 710,7	63,1%
EGÉSZSÉGBIZTOSÍTÁSI ALAP	1 476 691,2	979 338,5	66,3%	1 458 559,9	953 666,2	65,4%
Táppénz	79 421,2	53 744,1	67,7%	86 052,0	46 761,9	54,3%
GYED	92 803,6	61 882,9	66,7%	93 749,8	60 458,0	64,5%
EA egyéb pénzbeli ellátásai	19 013,2	33 186,5	174,5%	52 715,9	30 639,4	58,1%
Gyógyító megelőző ellátás	790 973,3	527 141,4	66,6%	770 120,0	499 053,6	64,8%
Gyógyszertámogatás	357 205,9	232 758,5	65,2%	343 544,2	249 914,7	72,7%
Gyógyászati segédesszköz támogatás	44 195,2	28 559,0	64,6%	44 772,3	32 843,0	73,4%
EA egyéb természetbeni ellátásai	15 608,6	9 610,9	61,6%	30 358,3	9 790,0	32,2%
TB költségvetési szervek kiadásai	20 938,7	15 306,2	73,1%	9 910,1	7 651,1	77,2%
Egyéb kiadások	26 531,5	17 148,9	64,6%	27 337,3	16 554,6	60,6%
EGYENLEGEK PÉNZFORGALMI SZEMLÉLETBEN						
KÖZPONTI KÖLTSÉGVETÉS	-853 920,2	-1 094 026,9	128,1%	-1 138 091,8	-1 384 301,4	121,6%
ELKÜLÖNÍTETT ÁLLAMI PÉNZALAPOK	59 831,9	65 577,2	109,6%	41 465,8	87 015,4	209,8%
TÁRSADALOMBIZTOSÍTÁSI ALAPOK	-95 386,2	-52 953,5	55,5%	-87 623,2	-247 318,1	282,3%
ebből: Nyugdíjbiztosítási Alap	-3 687,2	8 583,1	-	-	-229 377,5	
Egészségbiztosítási Alap	-91 699,0	-61 536,5	67,1%	-87 623,2	-17 940,6	20,5%
TB ZÁRSZÁMADÁS PÉNZFORGALMA						
KÖZPONTI ALRENDSZER ÖSSZESEN	-889 474,5	-1 081 403,1	121,6%	-1 184 249,2	-1 544 604,1	130,4%

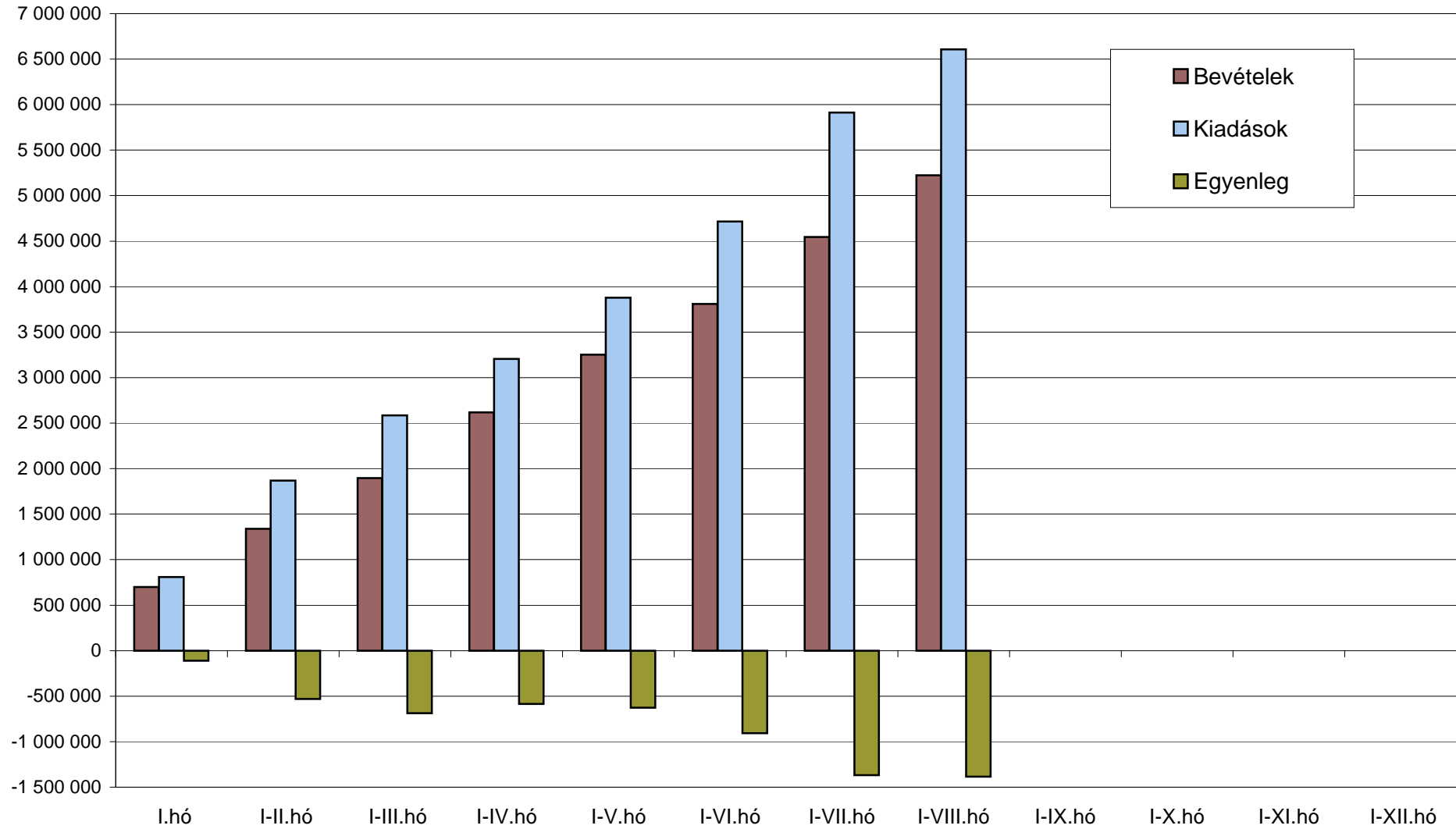
* A hatályos költségvetési törvény szerint

AZ ÁLLAMHÁZTARTÁS KÖZPONTI ALRENDSZERÉNEK ÖSSZEHASONLÍTÓ MÉRLEGE

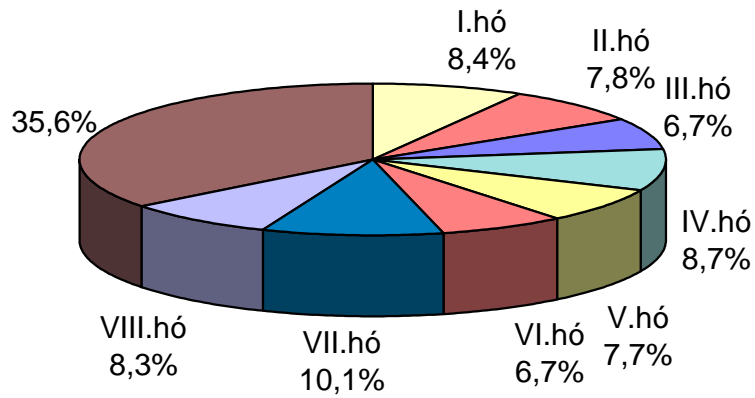
BEVÉTELEK	Augusztusi adatok		
	2010. év	2011. év	2011/2010
KÖZPONTI KÖLTSÉGVETÉS	597 953,8	677 662,3	113,3%
GAZDÁLKODÓ SZERVEZETEK BEFIZETÉSEI	8 063,8	24 801,7	307,6%
Társasági adó	-503,2	5 291,6	-
Társas vállalkozások különadója	-10 120,8	-922,2	9,1%
Hitelintézeti járadék	3,6	19,3	542,9%
Cégautóadó	922,0	849,9	92,2%
Energiaellátók jövedelemadója	-157,2	-480,4	305,6%
Egyszerűsített vállalkozói adó	2 154,2	2 094,0	97,2%
Energia adó	803,0	907,6	113,0%
Környezetterhelési díj	53,8	105,9	196,7%
Bányajáradék	8 386,3	8 465,5	100,9%
Játékadó-bevétel	4 180,2	4 364,7	104,4%
Egyéb befizetések	1 570,7	1 729,8	110,1%
Egyéb központosított bevételek	771,2	1 009,5	130,9%
Pénzügyi szervezetek különadója		201,0	
Egyes ágazatokat terhelő különadó		1 165,5	
FOGYASZTÁSHOZ KAPCSOLT ADÓK	303 681,3	307 303,4	101,2%
Általános forgalmi adó	221 492,1	227 155,7	102,6%
Jövedéki adó	79 913,7	77 376,4	96,8%
Regisztrációs adó	2 275,5	2 771,3	121,8%
LAKOSSÁG BEFIZETÉSEI	150 598,2	118 443,4	78,6%
Személyi jövedelemadó	143 534,8	112 102,6	78,1%
Adóbefizetések	184,5	-21,3	-
Illeték befizetések	6 863,3	6 074,5	88,5%
Magánszemélyek különadója	15,5	-34,5	-
Háztartási alkalmazott utáni regisztrációs díj		0,5	
M.személyek jogv. megszűnéséhez kapcs. egyes jöv. különadója		321,7	
KÖLTSÉGVETÉSI SZERVEK ÉS FEJEZETI KEZELÉSŰ ELŐIR.	114 925,4	198 205,7	172,5%
Költségvetési szervek bevételei	56 230,2	63 846,0	113,5%
Szakmai fejezeti kezelésű előirányzatok bevételei	58 695,2	134 359,7	228,9%
BEFIZETÉS AZ ÁLLAMHÁZTARTÁS ALRENDSZEREIBŐL	1 656,9	3 556,2	214,6%
Központi költségvetési szervektől származó befizetések	828,1	3 368,2	406,7%
Elkülönített állami pénzalapok befizetése	666,7		
Helyi önkormányzatok befizetése	162,0	188,0	116,0%
ÁLLAMI VAGYONNAL KAPCSOLATOS BEFIZETÉSEK	5 596,5	713,8	12,8%
ADÓSSÁGSZOLGÁLTATLAL KAPCSOLATOS BEVÉTELEK	11 839,5	11 965,1	101,1%
EGYÉB BEVÉTELEK	820,7	9 338,3	1137,8%
NYUGDÍJREFORM ÉS ADÓSSÁGCSÖKKENTŐ ALAPBÓL SZÁRM. BEV.			
EGYÉB UNIÓS BEVÉTELEK	771,7	3 334,9	432,2%
Vám és cukorágazati hozzájárulás visszatérítése	674,5	818,1	121,3%
Uniós támogatások utólagos megtérítése	97,2	2 516,7	2589,9%
ELKÜLÖNÍTETT ÁLLAMI PÉNZALAPOK	26 221,7	32 470,0	123,8%
KÖZPONTI NUKLEÁRIS PÉNZÜGYI ALAP	1 927,3	1 927,5	100,0%
MUNKAERŐPIACI ALAP	22 883,6	25 729,8	112,4%
Szakképzési hozzájárulás	2 992,3	4 528,7	151,3%
Rehabilitációs hozzájárulás	1 438,2		
Egészségbizt. és munkaerőpiaci járulékok	14 925,7	15 189,0	101,8%
MPA támogatása		6 000,7	
Egyéb bevételek	3 527,5	11,4	0,3%
WMÁB KÁRTALANÍTÁSI ALAP	1,7	0,6	32,4%
KUTATÁSI ÉS TECHNOLÓGIAI INNOVÁCIÓS ALAP	332,7	2 949,4	886,5%
SZÜLŐFÖLD ALAP	1,0		
BETHLEN GÁBOR ALAP		998,6	
NEMZETI KULTURÁLIS ALAP	1 075,3	864,1	80,4%
TÁRSADALOMBIZTOSÍTÁSI ALAPOK	347 980,2	334 182,2	96,0%
NYUGDÍJBIZTOSÍTÁSI ALAP	240 097,0	219 604,1	91,5%
Munkáltatói és biztosított járulékok	174 559,0	211 744,4	121,3%
Kedvezményes nyugellátások kiadásaihoz hozzájárulás	10 177,9		
Egyéb járulékok és hozzájárulások	1 382,6	3 582,4	259,1%
GYED-ben részesülők után átvett pénzeszköz	1 800,0	1 875,0	104,2%
Késedelmi pótlék és bírság	850,3	1 043,4	122,7%
Központi költségvetési támogatások, térítések	49 626,3		
Nyugdíjreform és Adósságcsökkentő Alapból származó bevétel			
TB költségvetési szervek bevételei	511,4	169,8	33,2%
Egyéb bevételek	1 189,6	1 189,0	100,0%
EGÉSZSÉGBIZTOSÍTÁSI ALAP	107 883,2	114 578,0	106,2%
Munkáltatói és biztosított járulékok	48 933,9	50 215,1	102,6%
Egyéb járulékok és hozzájárulások	1 497,1	1 382,1	92,3%
Egészségügyi hozzájárulás	2 134,9	3 996,3	187,2%
Késedelmi pótlék és bírság	259,0	267,1	103,1%
Központi költségvetési támogatások, térítések	51 439,0	53 534,0	104,1%
TB költségvetési szervek bevételei	115,9	137,4	118,5%
Egyéb bevételek	3 503,2	5 046,0	144,0%

KIADÁSOK	Augusztusi adatok		
	2010. év	2011. év	2011/2010
KÖZPONTI KÖLTSÉGVETÉS	679 117,7	694 479,3	102,3%
EGYEDI ÉS NORMATÍV TÁMOGATÁSOK	12 550,1	13 613,9	108,5%
KÖZSZOLGÁLATI MŰSORSZOLGÁLTATÁS TÁMOGATÁSA	3 513,2	3 969,2	113,0%
FOGYASZTÓI ÁRKIEGÉSZÍTÉS	6 874,1	7 275,4	105,8%
LAKÁSÉPÍTÉSI TÁMOGATÁSOK	2 209,6	19 001,2	860,0%
CSALÁDI TÁMOGATÁSOK, SZOCIÁLIS JUTTATÁSOK	52 091,0	53 119,9	102,0%
Családi támogatások	38 048,6	39 740,3	104,4%
Jövedelempótló és jövedelem kiegészítő szociális támogatások	11 705,2	11 168,3	95,4%
Különféle jogcímen adott térítések	2 337,2	2 211,3	94,6%
KÖLTSÉGVETÉSI SZERVEK ÉS FEJEZETI KEZELÉSŰ ELŐIR.	292 776,3	344 150,4	117,5%
Költségvetési szervek kiadásai	163 674,6	188 110,6	114,9%
Szakmai fejezeti kezelési előirányzatok kiadásai	129 101,6	156 039,8	120,9%
AZ ÁLLAMHÁZTARTÁS ALRENDSZEREINEK TÁMOGATÁSA	215 086,6	172 395,1	80,2%
Elkülönített állami pénzalapok támogatása	1,5	8 600,3	-
Garancia és hozzájárulás a TB.alapok kiadásaihoz	100 662,5	53 132,6	52,8%
Helyi önkormányzatok támogatása	114 422,6	110 662,2	96,7%
TÁRSADALMI ÖNSZERVEZŐDÉSEK TÁMOGATÁSA	79,9		
KAMATKIADÁSOK	70 267,2	49 136,3	69,9%
TARTALÉKOK			
Rendkívüli kormányzati intézkedések			
Céltartalékok			
KORMÁNYZATI RENDKÍVÜLI KIADÁSOK	1 145,5	877,1	76,6%
KEZESSÉGÉRVÉNYESÍTÉS	2 302,1	1 280,7	55,6%
EGYÉB KIADÁSOK	1 688,1	1 859,0	110,1%
ADÓSSÁGÁTVÁLLALÁS			
HOZZÁJÁRULÁS AZ EU KÖLTSÉGVETÉSÉHEZ	15 830,5	14 741,0	93,1%
ÁLLAMI VAGYONNAL KAPCSOLATOS KIADÁSOK	2 703,7	13 060,2	483,1%
ELKÜLÖNÍTETT ÁLLAMI PÉNZALAPOK	22 964,1	30 819,1	134,2%
KÖZPONTI NUKLEÁRIS PÉNZÜGYI ALAP	1 352,3	1 570,0	116,1%
MUNKAERŐPIACI ALAP	20 485,1	23 749,0	115,9%
Passzív kiadások	9 926,5	9 630,6	97,0%
Közfoglalkoztatás		4 910,2	
Befizetés a központi költségvetésbe	666,7		
Működési kiadások	2 959,8	8,0	0,3%
Egyéb kiadások	6 932,1	9 200,2	132,7%
WMÁB KÁRTALANÍTÁSI ALAP	49,5	0,0	0,0%
KUTATÁSI ÉS TECHNOLÓGIAI INNOVÁCIÓS ALAP	0,0	4 248,6	
SZÜLŐFÖLD ALAP	234,6		
BETHLEN GÁBOR ALAP		510,8	
NEMZETI KULTURÁLIS ALAP	842,6	740,9	87,9%
TÁRSADALOMBIZTOSÍTÁSI ALAPOK	353 937,9	369 074,4	104,3%
NYUGDÍJBIZTOSÍTÁSI ALAP	240 546,6	252 671,7	105,0%
Nyugellátások	238 248,1	251 381,7	105,5%
TB költségvetési szervek kiadásai	1 799,1	865,8	48,1%
Egyéb kiadások	499,4	424,3	85,0%
EGÉSZSÉGBIZTOSÍTÁSI ALAP	113 391,3	116 402,7	102,7%
Táppénz	5 968,0	4 833,3	81,0%
GYED	7 869,7	7 513,1	95,5%
EA egyéb pénzbeli ellátásai	4 053,2	3 804,3	93,9%
Gyógyító megelőző ellátás	58 493,6	62 993,4	107,7%
Gyógyszertámogatás	28 355,2	29 194,3	103,0%
Gyógyászati segédeszköz támogatás	3 769,4	3 980,7	105,6%
EA egyéb természetbeni ellátásai	1 328,8	1 088,8	81,9%
TB költségvetési szervek kiadásai	1 624,6	891,6	54,9%
Egyéb kiadások	1 928,7	2 103,1	109,0%
EGYENLEGEK PÉNZFORGALMI SZEMLELETBEN			
KÖZPONTI KÖLTSÉGVETÉS	-81 163,9	-16 816,9	20,7%
ELKÜLÖNÍTETT ÁLLAMI PÉNZALAPOK	3 257,5	1 650,9	50,7%
TÁRSADALOMBIZTOSÍTÁSI ALAPOK	-5 957,7	-34 892,3	585,7%
ebből: Nyugdíjbiztosítási Alap	-449,5	-33 067,6	7356,1%
Egészségbiztosítási Alap	-5 508,1	-1 824,7	33,1%
TB ZÁRSZÁMADÁS PÉNZFORGALMA			
KÖZPONTI ALRENDSZER ÖSSZESEN	-83 864,0	-50 058,3	59,7%

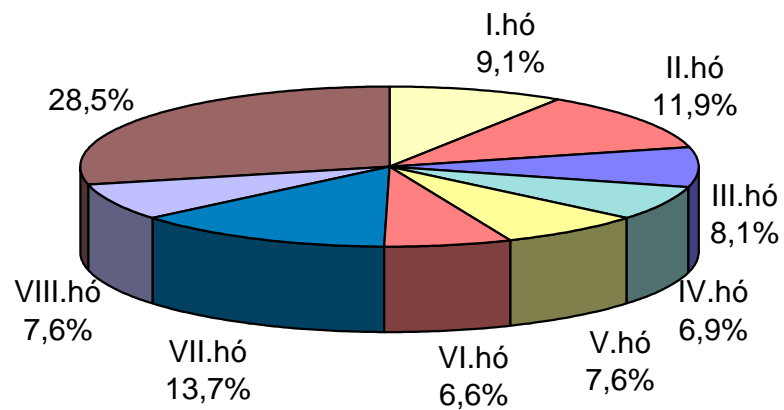
A központi költségvetés főösszegeinek alakulása és az egyenleg változása 2011. évben



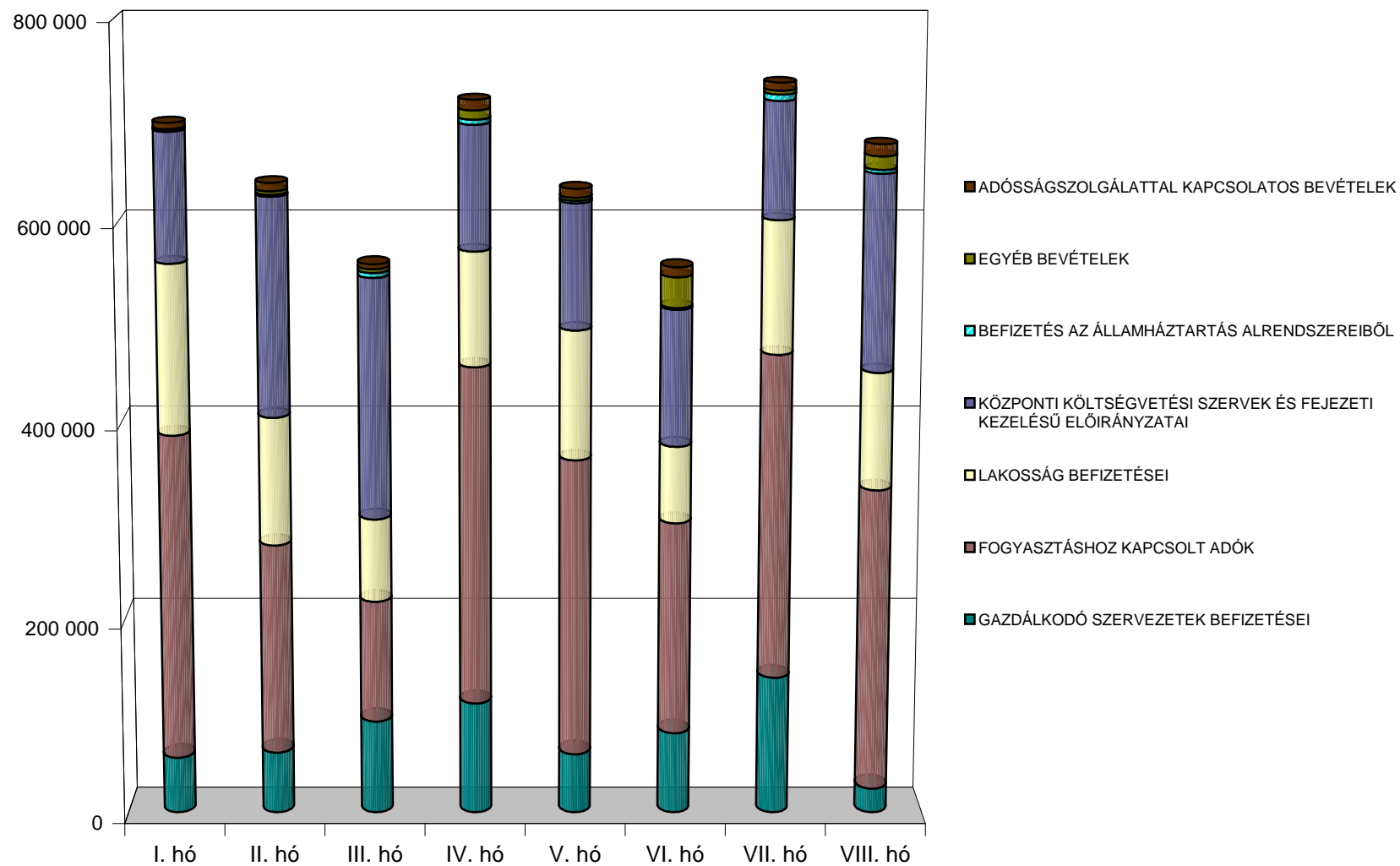
A központi költségvetés 2011. évi bevételeinek havonkénti alakulása az éves előirányzat százalékában



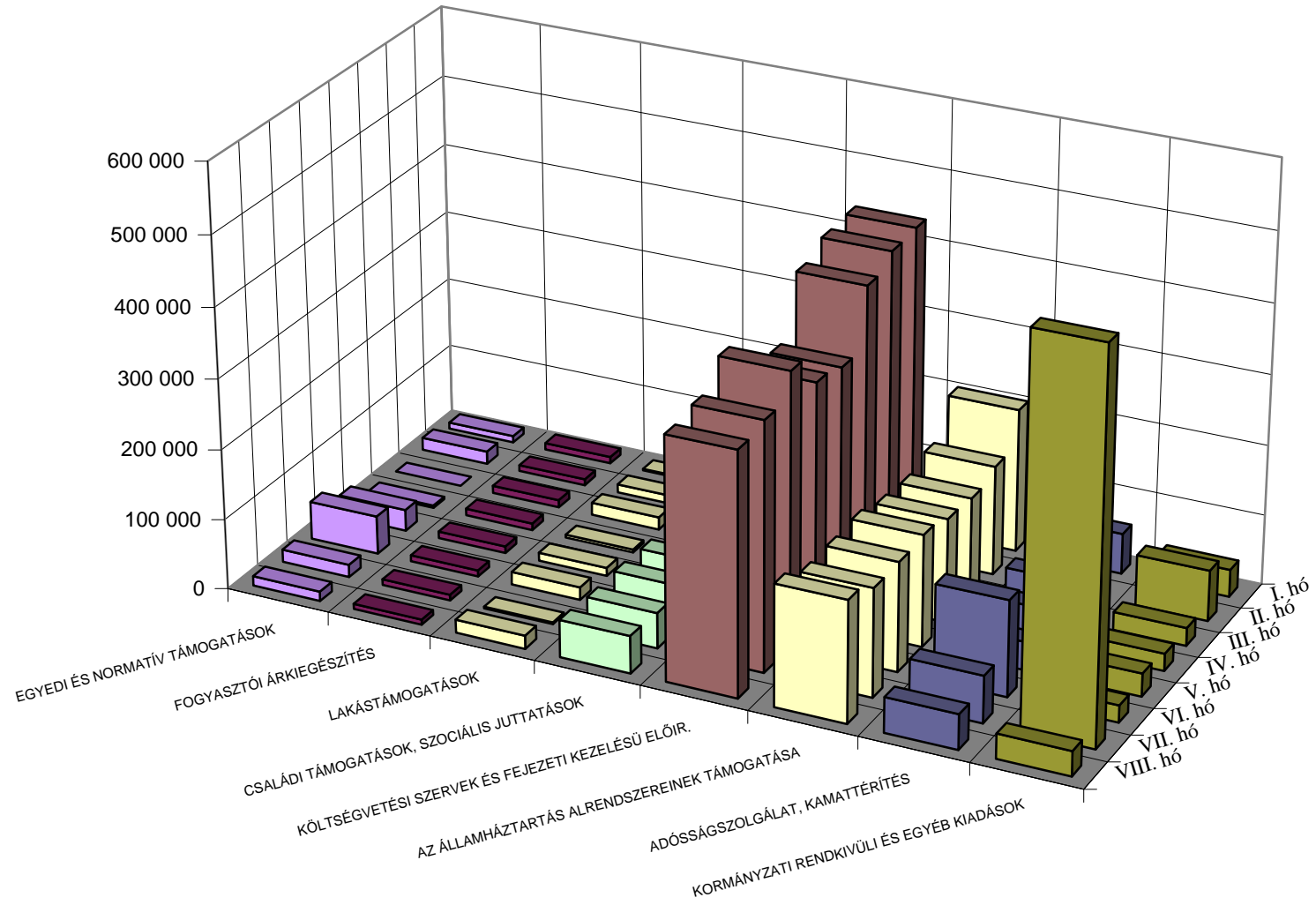
A központi költségvetés 2011. évi kiadásainak havonkénti alakulása az éves előirányzat százalékában



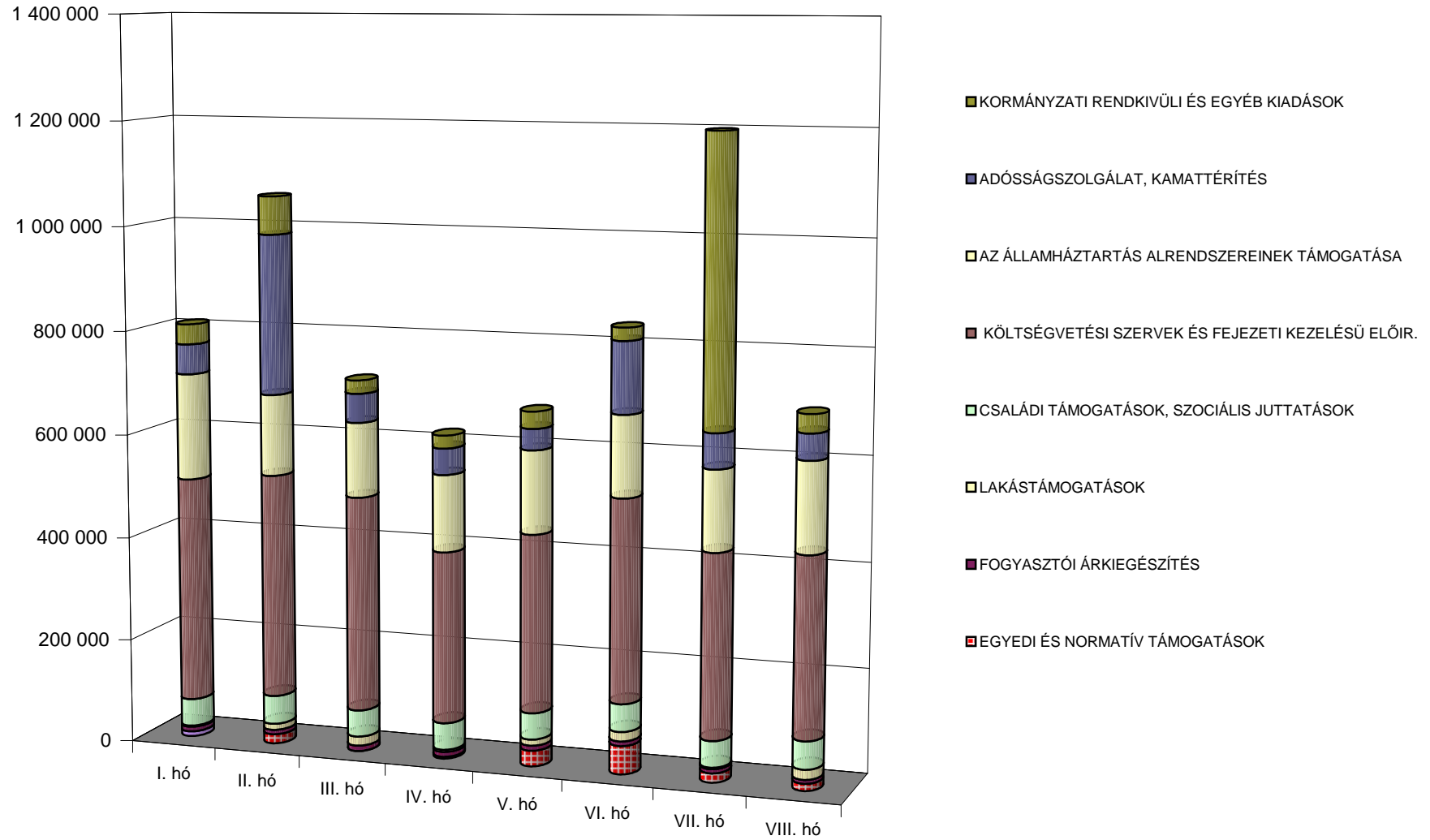
A központi költségvetés bevételeinek havonkénti alakulása bevételcsoportonként 2011. évben



A központi költségvetés főbb kiadásainak havonkénti alakulása 2011. évben



A központi költségvetés havi kiadásainak alakulása kiadáscsoportonként 2011. évben



A központi költségvetés kiadásainak havonkénti alakulása kiadáscsoportonként 2011. évben

