

## AZ ÁLLAMHÁZTARTÁS KÖZPONTI ALRENDSZERÉNEK ELŐZETES MÉRLEGE

BEVÉTELEK	2010. év			2011. év		
	teljesítés /előzetes/	I-IX. hó	teljesítés %-a	törvényi módosított előirányzat*	I-IX. hó	előirányzat %-a
<b>KÖZPONTI KÖLTSÉGVETÉS</b>	<b>8 461 161,1</b>	<b>5 808 074,7</b>	<b>68,6%</b>	<b>8 110 577,5</b>	<b>5 926 115,7</b>	<b>73,1%</b>
<b>GAZDÁLKODÓ SZERVEZETEK BEFIZETÉSEI</b>	<b>1 125 797,6</b>	<b>519 564,6</b>	<b>46,2%</b>	<b>1 182 594,1</b>	<b>724 082,9</b>	<b>61,2%</b>
Társasági adó	323 369,9	131 821,0	40,8%	288 020,9	154 378,3	53,6%
Társas vállalkozások különadója	-32 390,4	-18 848,4	58,2%	-	-14 586,9	-
Hitelintézeti járadék	10 034,3	5 185,7	51,7%	10 800,0	4 440,1	41,1%
Cégautóadó	25 872,4	19 532,9	75,5%	28 100,0	18 907,8	67,3%
Energiaellátók jövedelemadója	16 987,0	1 344,0	7,9%	20 000,0	-1 212,4	-
Egyszerűsített vállalkozási adó	181 879,5	91 209,7	50,1%	180 100,0	86 454,2	48,0%
Energia adó	16 887,2	12 939,3	76,6%	17 000,0	13 792,1	81,1%
Környezetterhelési díj	6 573,7	4 409,5	67,1%	9 500,0	4 263,4	44,9%
Bányajáradék	108 878,1	120 148,1	110,4%	88 000,0	81 671,8	92,8%
Játékadó	53 398,3	39 951,1	74,8%	51 294,2	37 538,2	73,2%
Egyéb befizetések	36 250,1	25 367,7	70,0%	32 000,0	20 667,7	64,6%
Egyéb központosított bevételek	44 056,4	30 653,8	69,6%	109 779,0	81 723,0	74,4%
Pénzügyi szervezetek különadója	182 307,7	55 850,2	30,6%	187 000,0	143 066,7	76,5%
Egyes ágazatok terhelő különadó	151 693,4	-	-	161 000,0	92 970,0	57,7%
<b>FOGYASZTÁSHOZ KAPCSOLT ADÓK</b>	<b>3 200 144,6</b>	<b>2 322 129,7</b>	<b>72,6%</b>	<b>3 402 397,0</b>	<b>2 405 028,4</b>	<b>70,7%</b>
Általános forgalmi adó	2 313 582,1	1 704 320,2	73,7%	2 488 964,1	1 761 333,0	70,8%
Jövedéki adó	856 524,0	595 676,9	69,5%	881 132,9	617 637,2	70,1%
Regisztrációs adó	30 038,5	22 132,6	73,7%	32 300,0	26 058,3	80,7%
Népegészségügyi termékadó	-	-	-	-	-	-
<b>LAKOSSÁG BEFIZETÉSEI</b>	<b>1 860 475,8</b>	<b>1 390 974,7</b>	<b>74,8%</b>	<b>1 446 173,1</b>	<b>1 082 587,1</b>	<b>74,9%</b>
Személyi jövedelemadó	1 767 865,0	1 317 630,2	74,5%	1 362 977,0	1 023 296,9	75,1%
Adóbefizetések	3 020,7	2 866,0	94,9%	300,0	126,2	42,1%
Illetékbecfizetések	83 517,9	64 488,5	77,2%	81 896,1	55 667,1	68,0%
Magánszemélyek különadója	6 060,1	5 990,0	98,8%	-	268,5	-
Háztartási alkalmazott utáni regisztrációs díj	0,8	0,0	0,9%	-	3,7	-
M.személyek jogviszony megszűnéséhez kapcs. egyes jövedelmek különadója	11,3	-	-	1 000,0	3 224,6	322,5%
<b>KÖLTSÉGVETÉSI SZERVEK ÉS FEJEZETI KEZELÉSŰ ELŐIRÁNYZATOK BEVÉTELEI</b>	<b>1 869 932,6</b>	<b>1 278 929,3</b>	<b>68,4%</b>	<b>1 794 661,3</b>	<b>1 534 369,9</b>	<b>85,5%</b>
Költségvetési szervek bevételei	890 632,4	645 733,6	72,5%	567 361,4	655 737,7	115,6%
Szakmai fejezeti kezelésű előirányzatok bevételei	979 300,2	633 195,8	64,7%	1 227 299,9	878 632,3	71,6%
<b>BEFIZETÉS AZ ÁLLAMHÁZTARTÁS ALRENDSZERÉBŐL</b>	<b>76 952,1</b>	<b>37 794,7</b>	<b>49,1%</b>	<b>32 828,7</b>	<b>29 559,3</b>	<b>90,0%</b>
Központi költségvetési szervektől származó befizetések	57 325,0	21 741,1	37,9%	32 828,7	23 577,2	71,8%
Elkülönített állami pénzalapok befizetése	8 000,0	6 000,3	75,0%	-	-	-
Helyi önkormányzatok befizetése	11 627,1	10 053,4	86,5%	-	5 982,1	-
<b>ÁLLAMI VAGYONNAL KAPCSOLATOS BEFIZETÉSEK</b>	<b>71 026,3</b>	<b>45 267,0</b>	<b>63,7%</b>	<b>43 499,4</b>	<b>31 940,2</b>	<b>73,4%</b>
<b>ADÓSSÁGSZOLGÁLATTAL KAPCSOLATOS BEVÉTELEK</b>	<b>131 793,8</b>	<b>100 832,5</b>	<b>76,5%</b>	<b>59 535,3</b>	<b>77 456,1</b>	<b>130,1%</b>
<b>EGYÉB BEVÉTELEK</b>	<b>125 167,9</b>	<b>84 611,4</b>	<b>67,6%</b>	<b>24 063,8</b>	<b>25 941,4</b>	<b>107,8%</b>
<b>NYUGDÍJREFORM ÉS ADÓSSÁGCSÖKKENTŐ ALAPBÓL SZÁRMAZÓ BEVÉTEL</b>				<b>95 628,3</b>		
<b>EGYÉB UNIÓS BEVÉTELEK</b>	<b>-129,6</b>	<b>27 970,9</b>	<b>-</b>	<b>29 196,5</b>	<b>15 150,3</b>	<b>51,9%</b>
Vám és cukorágazati hozzájárulás visszatérítése	8 604,8	6 180,5	71,8%	9 035,3	7 018,1	77,7%
Uniós támogatások utólagos megtérítése	-8 734,4	21 790,3	-	20 161,2	8 132,2	40,3%
<b>ELKÜLÖNÍTETT ÁLLAMI PÉNZALAPOK</b>	<b>407 728,3</b>	<b>315 847,4</b>	<b>77,5%</b>	<b>415 748,5</b>	<b>332 131,7</b>	<b>79,9%</b>
<b>KÖZPONTI NUKLEÁRIS PÉNZÜGYI ALAP</b>	<b>35 646,0</b>	<b>29 862,2</b>	<b>83,8%</b>	<b>31 329,9</b>	<b>26 430,1</b>	<b>84,4%</b>
<b>MUNKAERŐPIACI ALAP</b>	<b>329 803,1</b>	<b>251 073,0</b>	<b>76,1%</b>	<b>337 238,1</b>	<b>252 517,3</b>	<b>74,9%</b>
Szakképzési hozzájárulás	47 037,9	43 666,4	92,8%	49 000,0	45 477,1	92,8%
Rehabilitációs hozzájárulás	54 237,0	37 428,5	69,0%	-	-	-
Egészségbizt. és munkaerőpiaci járulékok	186 833,4	140 668,8	75,3%	187 700,0	139 239,8	74,2%
MPA támogatása	500,0	-	-	64 000,0	46 000,0	71,9%
Egyéb bevételek	41 194,8	29 309,3	71,1%	36 538,1	21 800,3	59,7%
<b>WMÁB KÁRTALANÍTÁSI ALAP</b>	<b>20,1</b>	<b>14,7</b>	<b>73,2%</b>	<b>19,4</b>	<b>14,1</b>	<b>72,9%</b>
<b>KUTATÁSI ÉS TECHNOLÓGIAI INNOVÁCIÓS ALAP</b>	<b>27 622,9</b>	<b>22 079,5</b>	<b>79,9%</b>	<b>36 977,9</b>	<b>34 191,6</b>	<b>92,5%</b>
<b>SZÜLŐFÖLD ALAP</b>	<b>2 897,6</b>	<b>2 904,7</b>	<b>100,2%</b>	<b>-</b>	<b>0,5</b>	<b>-</b>
<b>BETHLEN GÁBOR ALAP</b>	<b>-</b>	<b>-</b>	<b>-</b>	<b>1 375,4</b>	<b>10 734,7</b>	<b>780,5%</b>
<b>NEMZETI KULTURÁLIS ALAP</b>	<b>11 738,6</b>	<b>9 913,3</b>	<b>84,5%</b>	<b>8 807,8</b>	<b>8 243,4</b>	<b>93,6%</b>
<b>TÁRSADALOMBIZTOSÍTÁSI ALAPOK</b>	<b>4 299 558,7</b>	<b>3 211 711,0</b>	<b>74,7%</b>	<b>4 444 494,9</b>	<b>3 061 659,9</b>	<b>68,9%</b>
<b>NYUGDÍJBIZTOSÍTÁSI ALAP</b>	<b>2 914 566,5</b>	<b>2 185 755,1</b>	<b>75,0%</b>	<b>3 073 558,2</b>	<b>2 011 697,0</b>	<b>65,5%</b>
Munkáltatói és biztosítottj járulék	2 225 644,2	1 623 608,2	73,0%	2 553 479,2	1 944 353,1	76,1%
Kedvezményes nyugellátások kiadásaihoz hozzájárulás	78 371,0	59 008,9	75,3%	-	-	-
Egyéb járulékok és hozzájárulások	30 233,1	20 369,2	67,4%	39 411,9	30 564,7	77,6%
GYED-ben részesülők után átvett pénzeszköz	21 605,0	16 203,5	75,0%	22 500,0	16 875,0	75,0%
Késedelmi pótlék és bírság	9 791,0	7 539,6	77,0%	10 310,5	9 653,5	93,6%
Központi költségvetési támogatások, térítések	534 670,3	447 867,1	83,8%	412,6	446,8	108,3%
Nyugdíjreform és Adósságcsökkentő Alapból származó bevétel	-	-	-	433 193,6	-	-
TB költségvetési szervek bevételei	2 844,1	2 333,3	82,0%	1 860,0	1 626,8	87,5%
Egyéb bevételek	11 407,8	8 825,2	77,4%	12 390,4	8 177,1	66,0%
<b>EGÉSZSÉGBIZTOSÍTÁSI ALAP</b>	<b>1 384 992,2</b>	<b>1 025 955,9</b>	<b>74,1%</b>	<b>1 370 936,7</b>	<b>1 049 962,9</b>	<b>76,6%</b>
Munkáltatói és biztosítottj járulék	591 556,1	460 665,0	77,9%	616 198,6	460 563,7	74,7%
Egyéb járulékok és hozzájárulások	41 913,2	15 277,0	36,4%	21 307,0	13 102,7	61,5%
Egészségügyi hozzájárulás	41 207,0	35 765,2	86,8%	35 916,1	41 954,5	116,8%
Késedelmi pótlék és bírság	3 057,8	2 371,9	77,6%	3 360,0	2 532,2	75,4%
Központi költségvetési támogatások, térítések	617 271,0	462 953,0	75,0%	642 370,0	481 778,0	75,0%
TB költségvetési szervek bevételei	1 701,7	1 363,5	80,1%	424,6	794,4	187,1%
Egyéb bevételek	88 285,4	47 560,3	53,9%	51 360,4	49 237,4	95,9%

\* A hatályos költségvetési törvény szerint

KIADÁSOK	2010. év			2011. év		
	teljesítés /előzetes/	I-IX. hó	teljesítés %-a	törvényi módosított előirányzat*	I-IX. hó	előirányzat %-a
<b>KÖZPONTI KÖLTSÉGVETÉS</b>	<b>9 315 081,3</b>	<b>6 896 674,4</b>	<b>74,0%</b>	<b>9 248 669,3</b>	<b>7 291 808,3</b>	<b>78,8%</b>
<b>EGYEDI ÉS NORMATÍV TÁMOGATÁSOK</b>	<b>201 406,1</b>	<b>139 391,5</b>	<b>69,2%</b>	<b>214 883,0</b>	<b>159 756,1</b>	<b>74,3%</b>
<b>KÖZZSZOLGÁLATI MŰSORSZOLGÁLTATÁS TÁMOGATÁSA</b>	<b>45 765,3</b>	<b>35 150,2</b>	<b>76,8%</b>	<b>58 700,0</b>	<b>41 843,5</b>	<b>71,3%</b>
<b>FOGYASZTÓI ÁRKIEGÉSZÍTÉS</b>	<b>107 319,2</b>	<b>78 748,7</b>	<b>73,4%</b>	<b>109 000,0</b>	<b>79 045,7</b>	<b>72,5%</b>
<b>LAKÁSÉPÍTÉSI TÁMOGATÁSOK</b>	<b>147 402,8</b>	<b>105 133,1</b>	<b>71,3%</b>	<b>126 000,0</b>	<b>97 793,4</b>	<b>77,6%</b>
<b>CSALÁDI TÁMOGATÁSOK, SZOCIÁLIS JUTTATÁSOK</b>	<b>632 408,6</b>	<b>476 487,6</b>	<b>75,3%</b>	<b>628 289,0</b>	<b>467 855,1</b>	<b>74,5%</b>
Családi támogatások	461 465,5	346 355,3	75,1%	456 215,0	340 722,5	74,7%
Jövedelemplótó és jöv. kiegészítő szoc. támogatások	144 143,1	109 814,8	76,2%	145 574,0	106 507,6	73,2%
Különféle jogcímen adott térítések	26 800,0	20 317,5	75,8%	26 500,0	20 625,0	77,8%
<b>KÖLTSÉGVETÉSI SZERVEK ÉS FEJEZETI KEZELÉSŰ ELŐIRÁNYZATOK KIADÁSAI</b>	<b>4 204 820,8</b>	<b>3 062 671,9</b>	<b>72,8%</b>	<b>4 082 516,6</b>	<b>3 388 468,3</b>	<b>83,0%</b>
Költségvetési szervek kiadásai	2 371 737,7	1 733 641,0	73,1%	1 849 403,4	1 762 256,2	95,3%
Szakmai fejezeti kezelésű előirányzatok kiadásai	1 833 083,1	1 329 030,9	72,5%	2 233 113,2	1 626 212,1	72,8%
<b>AZ ÁLLAMHÁZTARTÁS ALRENDSZEREINEK TÁMOGATÁSA</b>	<b>2 424 410,9</b>	<b>1 909 352,1</b>	<b>78,8%</b>	<b>1 897 402,8</b>	<b>1 430 785,5</b>	<b>75,4%</b>
Elkülönített állami pénzalapok támogatása	17 555,4	17 551,6	100,0%	86 763,1	69 562,7	80,2%
Garancia és hozzájárulás a TB alapok kiadásaihoz	1 147 468,9	907 620,0	79,1%	637 382,6	478 464,4	75,1%
Helyi önkormányzatok támogatása	1 259 386,6	984 180,5	78,1%	1 173 257,1	882 758,4	75,2%
<b>TÁRSADALMI ÖNSZERVEZŐDÉSEK TÁMOGATÁSA</b>	<b>4 990,6</b>	<b>3 963,5</b>	<b>79,4%</b>	<b>3 809,8</b>	<b>2 857,3</b>	<b>75,0%</b>
<b>KAMATKIADÁSOK</b>	<b>1 136 361,7</b>	<b>802 118,6</b>	<b>70,6%</b>	<b>1 067 245,7</b>	<b>803 733,8</b>	<b>75,3%</b>
<b>TARTALÉKOK</b>				<b>123 900,0</b>		
Általános tartalék				90 000,0		
Céltartalékok				33 900,0		
<b>KORMÁNYZATI RENDKÍVÜLI KIADÁSOK</b>	<b>9 086,2</b>	<b>7 540,8</b>	<b>83,0%</b>	<b>16 379,4</b>	<b>7 721,5</b>	<b>47,1%</b>
<b>KEZESSÉGÉRVÉNYESÍTÉS</b>	<b>33 539,7</b>	<b>24 731,3</b>	<b>73,7%</b>	<b>35 355,0</b>	<b>23 569,0</b>	<b>66,7%</b>
<b>EGYÉB KIADÁSOK</b>	<b>41 954,2</b>	<b>30 503,1</b>	<b>72,7%</b>	<b>32 239,8</b>	<b>18 517,6</b>	<b>57,4%</b>
<b>ADÓSSÁGÁTVÁLLALÁS</b>	<b>73,1</b>	<b>73,1</b>	<b>99,9%</b>	<b>374,5</b>	<b>359,1</b>	<b>95,9%</b>
<b>HOZZÁJÁRULÁS AZ EU KÖLTSÉGVETÉSÉHEZ</b>	<b>230 186,7</b>	<b>158 095,3</b>	<b>68,7%</b>	<b>258 143,2</b>	<b>184 926,8</b>	<b>71,6%</b>
<b>ÁLLAMI VAGYONNAL KAPCSOLATOS KIADÁSOK</b>	<b>95 355,4</b>	<b>62 713,7</b>	<b>65,8%</b>	<b>594 430,5</b>	<b>584 575,6</b>	<b>98,3%</b>
<b>ELKÜLÖNÍTETT ÁLLAMI PÉNZALAPOK</b>	<b>347 896,4</b>	<b>254 461,6</b>	<b>73,1%</b>	<b>374 282,7</b>	<b>257 038,7</b>	<b>68,7%</b>
<b>KÖZPONTI NUKLEÁRIS PÉNZÜGYI ALAP</b>	<b>15 003,6</b>	<b>11 282,7</b>	<b>75,2%</b>	<b>16 728,5</b>	<b>12 353,7</b>	<b>73,8%</b>
<b>MUNKAERŐPIACI ALAP</b>	<b>297 787,7</b>	<b>214 615,1</b>	<b>72,1%</b>	<b>311 975,2</b>	<b>212 379,2</b>	<b>68,1%</b>
Passzív kiadások	138 185,4	109 082,1	78,9%	135 481,3	105 111,9	77,6%
Közfoglalkoztatás				64 000,0	44 053,0	68,8%
Befizetés a központi költségvetésbe	8 000,0	6 000,3	75,0%			
Működési kiadások	30 477,9	21 902,7	71,9%	100,0	60,1	60,1%
Egyéb kiadások	121 124,4	77 630,0	64,1%	112 393,9	63 154,2	56,2%
<b>WMÁB KÁRTALANÍTÁSI ALAP</b>	<b>87,9</b>	<b>80,8</b>	<b>91,9%</b>	<b>19,4</b>	<b>11,0</b>	<b>56,9%</b>
<b>KUTATÁSI ÉS TECHNOLÓGIAI INNOVÁCIÓS ALAP</b>	<b>23 774,2</b>	<b>19 823,9</b>	<b>83,4%</b>	<b>36 977,9</b>	<b>18 466,8</b>	<b>49,9%</b>
<b>SZÜLŐFÖLD ALAP</b>	<b>2 533,9</b>	<b>2 099,7</b>	<b>82,9%</b>		<b>1 161,7</b>	
<b>BETHLEN GÁBOR ALAP</b>				<b>1 375,4</b>	<b>6 137,1</b>	<b>446,2%</b>
<b>NEMZETI KULTURÁLIS ALAP</b>	<b>8 709,1</b>	<b>6 559,4</b>	<b>75,3%</b>	<b>7 206,3</b>	<b>6 529,1</b>	<b>90,6%</b>
<b>TÁRSADALOMBIZTOSÍTÁSI ALAPOK</b>	<b>4 394 944,9</b>	<b>3 273 635,2</b>	<b>74,5%</b>	<b>4 532 118,1</b>	<b>3 341 626,3</b>	<b>73,7%</b>
<b>NYUGDÍJBIZTOSÍTÁSI ALAP</b>	<b>2 918 253,7</b>	<b>2 177 845,1</b>	<b>74,6%</b>	<b>3 073 558,2</b>	<b>2 269 229,0</b>	<b>73,8%</b>
Nyugellátások	2 887 822,3	2 155 308,3	74,6%	3 054 439,0	2 254 055,8	73,8%
TB költségvetési szervek kiadásai	23 382,2	17 347,9	74,2%	11 650,8	9 829,6	84,4%
Egyéb kiadások	7 049,2	5 189,0	73,6%	7 468,4	5 343,5	71,5%
<b>EGÉSZSÉGBIZTOSÍTÁSI ALAP</b>	<b>1 476 691,2</b>	<b>1 095 790,2</b>	<b>74,2%</b>	<b>1 458 559,9</b>	<b>1 072 397,3</b>	<b>73,5%</b>
Táppénz	79 421,2	60 012,1	75,6%	86 052,0	51 365,0	59,7%
GYED	92 803,6	69 742,0	75,2%	93 749,8	67 902,6	72,4%
EA egyéb pénzbeli ellátásai	19 013,2	37 157,5	195,4%	52 715,9	34 653,2	65,7%
Gyógyító megelőző ellátás	790 973,3	585 789,0	74,1%	770 120,0	561 745,2	72,9%
Gyógyszertámogatás	357 205,9	263 898,7	73,9%	343 544,2	281 622,4	82,0%
Gyógyászati segédesszköz támogatás	44 195,2	31 964,8	72,3%	44 772,3	37 062,1	82,8%
EA egyéb természetbeni ellátásai	15 608,6	10 668,5	68,4%	30 358,3	11 019,3	36,3%
TB költségvetési szervek kiadásai	20 938,7	16 737,1	79,9%	9 910,1	8 384,3	84,6%
Egyéb kiadások	26 531,5	19 820,5	74,7%	27 337,3	18 643,1	68,2%
<b>EGYENLEGEK PÉNZFORGALMI SZEMLÉLETBEN</b>						
<b>KÖZPONTI KÖLTSÉGVETÉS</b>	<b>-853 920,2</b>	<b>-1 088 599,7</b>	<b>127,5%</b>	<b>-1 138 091,8</b>	<b>-1 365 692,7</b>	<b>120,0%</b>
<b>ELKÜLÖNÍTETT ÁLLAMI PÉNZALAPOK</b>	<b>59 831,9</b>	<b>61 385,9</b>	<b>102,6%</b>	<b>41 465,8</b>	<b>75 092,9</b>	<b>181,1%</b>
<b>TÁRSADALOMBIZTOSÍTÁSI ALAPOK</b>	<b>-95 386,2</b>	<b>-61 924,2</b>	<b>64,9%</b>	<b>-87 623,2</b>	<b>-279 966,4</b>	<b>319,5%</b>
ebből: Nyugdíjbiztosítási Alap	-3 687,2	7 910,0	-		-257 532,0	-
Egészségbiztosítási Alap	-91 699,0	-69 834,2	76,2%	-87 623,2	-22 434,4	25,6%
<b>TB ZÁRSZÁMADÁS PÉNZFORGALMA</b>						
<b>KÖZPONTI ALRENDSZER ÖSSZESEN</b>	<b>-889 474,5</b>	<b>-1 089 138,0</b>	<b>122,4%</b>	<b>-1 184 249,2</b>	<b>-1 570 566,1</b>	<b>132,6%</b>

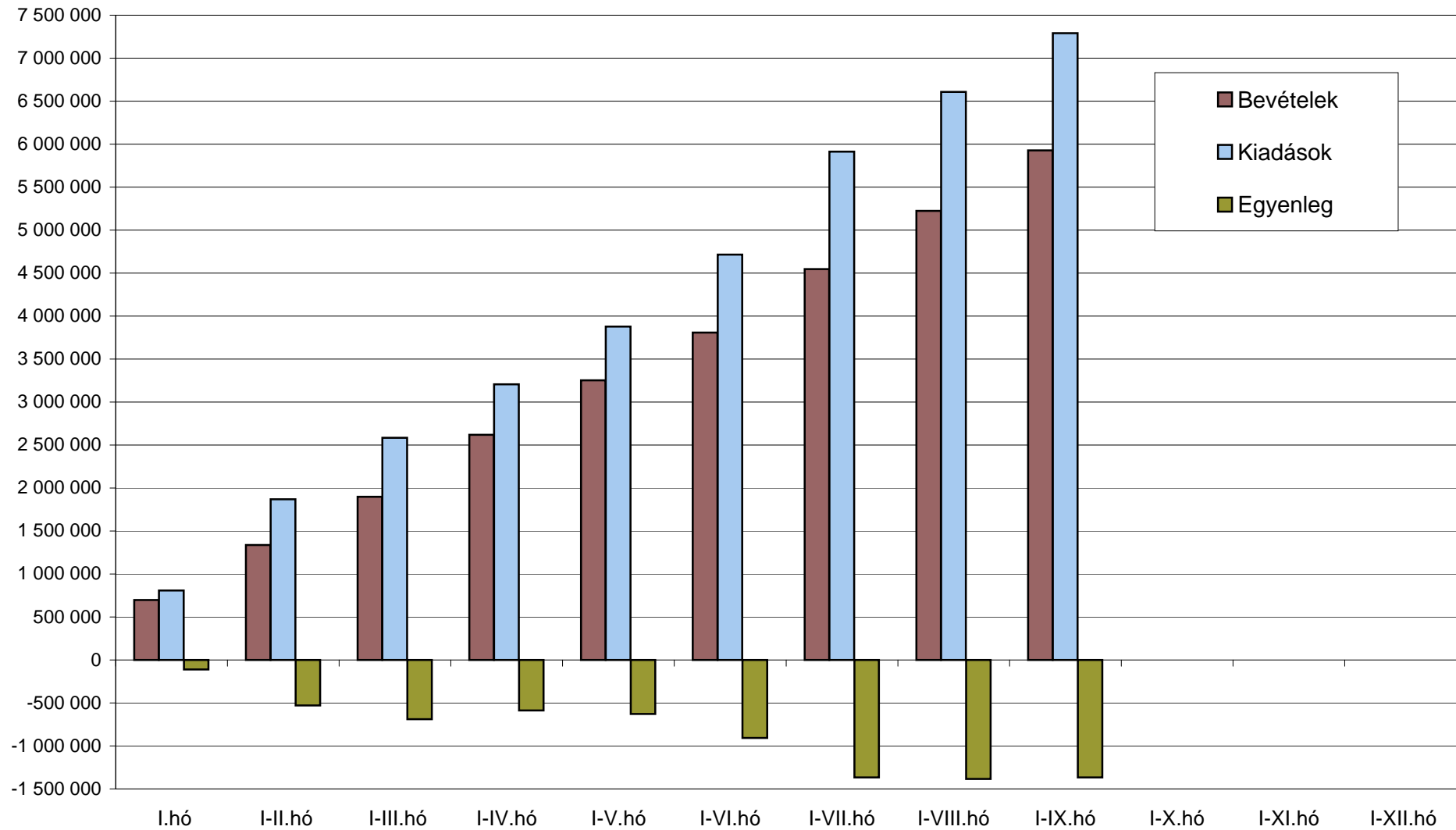
\* A hatályos költségvetési törvény szerint

## AZ ÁLLAMHÁZTARTÁS KÖZPONTI ALRENDSZERÉNEK ÖSSZEHASONLÍTÓ MÉRLEGE

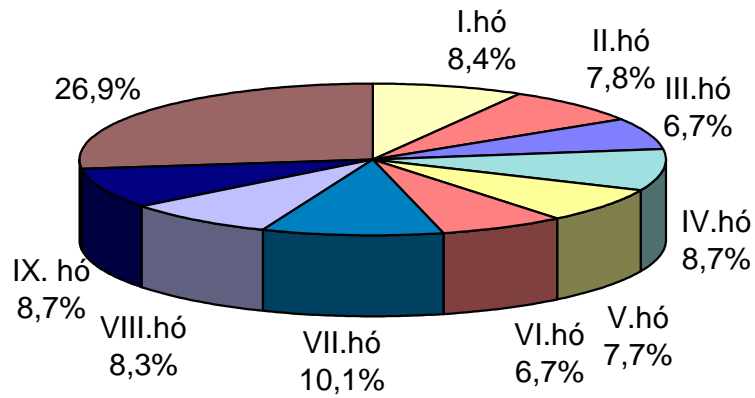
BEVÉTELEK	Szeptemberi adatok		
	2010. év	2011. év	2011/2010
<b>KÖZPONTI KÖLTSÉGVETÉS</b>	<b>670 462,8</b>	<b>702 106,6</b>	<b>104,7%</b>
<b>GAZDÁLKODÓ SZERVEZETEK BEFIZETÉSEI</b>	<b>122 650,2</b>	<b>89 020,7</b>	<b>72,6%</b>
Társasági adó	14 519,0	16 478,5	113,5%
Társas vállalkozások különadója	-4 749,7	-661,1	13,9%
Hitelintézeti járadék	-73,5	-41,0	55,7%
Cégaadó	597,0	576,2	96,5%
Energiaellátók jövedelemadója	98,0	-75,4	-
Egyszerűsített vállalkozói adó	1 941,3	1 783,8	91,9%
Energia adó	871,7	1 118,0	128,3%
Környezetterhelési díj	361,8	552,2	152,6%
Bányajáradékok	42 766,5	8 240,2	19,3%
Játékadó-bevétel	4 267,0	4 243,1	99,4%
Egyéb befizetések	5 848,2	2 616,0	44,7%
Egyéb központosított bevételek	352,6	-514,1	-
Pénzügyi szervezetek különadója	55 850,2	45 142,5	80,8%
Egyes ágazatokat terhelő különadó		9 562,0	
<b>FOGYASZTÁSHOZ KAPCSOLT ADÓK</b>	<b>237 389,0</b>	<b>241 016,5</b>	<b>101,5%</b>
Általános forgalmi adó	150 953,4	165 425,2	109,6%
Jövedéki adó	84 040,2	72 432,6	86,2%
Regisztrációs adó	2 395,3	3 158,6	131,9%
Népegészségügyi termékadó			
<b>LAKOSSÁG BEFIZETÉSEI</b>	<b>144 013,9</b>	<b>120 668,1</b>	<b>83,8%</b>
Személyi jövedelemadó	140 146,6	114 441,9	81,7%
Adóbefizetések	-2 262,0	18,6	-
Illetek befizetések	6 036,7	6 048,3	100,2%
Magánszemélyek különadója	92,6	-111,1	-
Háztartási alkalmazott utáni regisztrációs díj	0,0	0,5	6642,9%
M.személyek jogv. megszűnéséhez kapcs. egyes jöv. különadója		270,0	
<b>KÖLTSÉGVETÉSI SZERVEK ÉS FEJEZETI KEZELÉSŰ ELŐIR.</b>	<b>138 727,4</b>	<b>235 672,4</b>	<b>169,9%</b>
Költségvetési szervek bevételei	69 408,0	97 170,8	140,0%
Szakmai fejezeti kezelésű előirányzatok bevételei	69 319,4	138 501,5	199,8%
<b>BEFIZETÉS AZ ÁLLAMHÁZTARTÁS ALRENDSZEREIBŐL</b>	<b>6 753,7</b>	<b>2 519,7</b>	<b>37,3%</b>
Központi költségvetési szervektől származó befizetések	5 724,5	2 225,2	38,9%
Elkülönített állami pénzalapok befizetése	666,7		
Helyi önkormányzatok befizetése	362,4	294,6	81,3%
<b>ÁLLAMI VAGYONNAL KAPCSOLATOS BEFIZETÉSEK</b>	<b>6 783,1</b>	<b>545,9</b>	<b>8,0%</b>
<b>ADÓSSÁGSZOLGÁLTATLAL KAPCSOLATOS BEVÉTELEK</b>	<b>11 951,6</b>	<b>8 938,3</b>	<b>74,8%</b>
<b>EGYÉB BEVÉTELEK</b>	<b>1 275,2</b>	<b>2 883,1</b>	<b>226,1%</b>
<b>NYUGDÍJREFORM ÉS ADÓSSÁGCSÖKKENTŐ ALAPBÓL SZÁRM. BEV.</b>			
<b>EGYÉB UNIÓS BEVÉTELEK</b>	<b>918,8</b>	<b>841,8</b>	<b>91,6%</b>
Vám és cukorágazati hozzájárulás visszatérítése	893,6	817,6	91,5%
Uniós támogatások utólagos megtérítése	25,2	24,2	96,1%
<b>ELKÜLÖNÍTETT ÁLLAMI PÉNZALAPOK</b>	<b>23 341,2</b>	<b>27 678,8</b>	<b>118,6%</b>
<b>KÖZPONTI NUKLEÁRIS PÉNZÜGYI ALAP</b>	<b>1 927,8</b>	<b>1 927,4</b>	<b>100,0%</b>
<b>MUNKAERŐPIACI ALAP</b>	<b>19 187,3</b>	<b>24 099,8</b>	<b>125,6%</b>
Szakképzési hozzájárulás	1 548,0	2 708,1	174,9%
Rehabilitációs hozzájárulás	976,9		
Egészségbizt. és munkaerőpiaci járulékok	14 972,6	15 592,7	104,1%
MPA támogatása		5 999,3	
Egyéb bevételek	1 689,9	-200,3	-
<b>WMÁB KÁRTALANÍTÁSI ALAP</b>	<b>0,6</b>	<b>0,7</b>	<b>105,9%</b>
<b>KUTATÁSI ÉS TECHNOLÓGIAI INNOVÁCIÓS ALAP</b>	<b>371,3</b>	<b>945,8</b>	<b>254,7%</b>
<b>SZÜLŐFÖLD ALAP</b>	<b>1 116,6</b>		
<b>BETHLEN GÁBOR ALAP</b>		<b>2,6</b>	
<b>NEMZETI KULTURÁLIS ALAP</b>	<b>737,5</b>	<b>702,4</b>	<b>95,2%</b>
<b>TÁRSADALOMBIZTOSÍTÁSI ALAPOK</b>	<b>348 216,5</b>	<b>339 580,2</b>	<b>97,5%</b>
<b>NYUGDÍJBIZTOSÍTÁSI ALAP</b>	<b>240 062,5</b>	<b>225 342,9</b>	<b>93,9%</b>
Munkáltatói és biztosított járulékok	177 606,8	217 554,3	122,5%
Kedvezményes nyugellátások kiadásaihoz hozzájárulás	6 454,0		
Egyéb járulékok és hozzájárulások	2 571,3	3 718,1	144,6%
GYED-ben részesülők után átvett pénzeszköz	1 801,0	1 875,0	104,1%
Késedelmi pótlék és bírság	647,9	781,9	120,7%
Központi költségvetési támogatások, térítések	49 624,8		
Nyugdíjreform és Adósságcsökkentő Alapból származó bevétel			
TB költségvetési szervek bevételei	156,3	141,7	90,7%
Egyéb bevételek	1 200,5	1 271,9	105,9%
<b>EGÉSZSÉGBIZTOSÍTÁSI ALAP</b>	<b>108 154,0</b>	<b>114 237,3</b>	<b>105,6%</b>
Munkáltatói és biztosított járulékok	49 464,6	51 490,7	104,1%
Egyéb járulékok és hozzájárulások	1 604,3	1 377,4	85,9%
Egészségügyi hozzájárulás	1 860,6	3 391,0	182,3%
Késedelmi pótlék és bírság	197,4	200,2	101,4%
Központi költségvetési támogatások, térítések	51 440,0	53 525,0	104,1%
TB költségvetési szervek bevételei	96,0	72,9	75,9%
Egyéb bevételek	3 491,2	4 180,2	119,7%

KIADÁSOK	Szeptemberi adatok		
	2010. év	2011. év	2011/2010
<b>KÖZPONTI KÖLTSÉGVETÉS</b>	<b>665 035,6</b>	<b>683 497,9</b>	<b>102,8%</b>
<b>EGYEDI ÉS NORMATÍV TÁMOGATÁSOK</b>	<b>12 150,6</b>	<b>12 634,7</b>	<b>104,0%</b>
<b>KÖZSZOLGÁLATI MŰSORSZOLGÁLTATÁS TÁMOGATÁSA</b>	<b>3 489,3</b>	<b>3 962,6</b>	<b>113,6%</b>
<b>FOGYASZTÓI ÁRKIEGÉSZÍTÉS</b>	<b>6 979,0</b>	<b>7 050,8</b>	<b>101,0%</b>
<b>LAKÁSÉPÍTÉSI TÁMOGATÁSOK</b>	<b>11 274,2</b>	<b>10 402,9</b>	<b>92,3%</b>
<b>CSALÁDI TÁMOGATÁSOK, SZOCIÁLIS JUTTATÁSOK</b>	<b>49 906,5</b>	<b>50 373,6</b>	<b>100,9%</b>
Családi támogatások	35 958,0	36 792,4	102,3%
Jövedelempótló és jövedelem kiegészítő szociális támogatások	11 610,5	11 128,8	95,9%
Különféle jogcímen adott térítések	2 338,1	2 452,4	104,9%
<b>KÖLTSÉGVETÉSI SZERVEK ÉS FEJEZETI KEZELÉSŰ ELŐIR.</b>	<b>309 999,9</b>	<b>358 609,9</b>	<b>115,7%</b>
Költségvetési szervek kiadásai	176 456,9	189 231,3	107,2%
Szakmai fejezeti kezelési előirányzatok kiadásai	133 543,0	169 378,5	126,8%
<b>AZ ÁLLAMHÁZTARTÁS ALRENDSZEREINEK TÁMOGATÁSA</b>	<b>195 978,3</b>	<b>138 836,0</b>	<b>70,8%</b>
Elkülönített állami pénzalapok támogatása	0,6	6 579,5	-
Garancia és hozzájárulás a TB.alapok kiadásaihoz	100 605,8	53 084,0	52,8%
Helyi önkormányzatok támogatása	95 371,9	79 172,5	83,0%
<b>TÁRSADALMI ÖNSZERVEZŐDÉSEK TÁMOGATÁSA</b>	<b>99,5</b>		
<b>KAMATKIADÁSOK</b>	<b>30 705,2</b>	<b>51 329,4</b>	<b>167,2%</b>
<b>TARTALÉKOK</b>			
Rendkívüli kormányzati intézkedések			
Céltartalékok			
<b>KORMÁNYZATI RENDKÍVÜLI KIADÁSOK</b>	<b>805,3</b>	<b>1 734,5</b>	<b>215,4%</b>
<b>KEZESSÉGÉRVÉNYESÍTÉS</b>	<b>2 979,9</b>	<b>1 587,4</b>	<b>53,3%</b>
<b>EGYÉB KIADÁSOK</b>	<b>5 610,9</b>	<b>4 800,4</b>	<b>85,6%</b>
<b>ADÓSSÁGÁTVÁLLALÁS</b>			
<b>HOZZÁJÁRULÁS AZ EU KÖLTSÉGVETÉSÉHEZ</b>	<b>18 362,3</b>	<b>20 547,4</b>	<b>111,9%</b>
<b>ÁLLAMI VAGYONNAL KAPCSOLATOS KIADÁSOK</b>	<b>16 694,7</b>	<b>21 628,4</b>	<b>129,6%</b>
<b>ELKÜLÖNÍTETT ÁLLAMI PÉNZALAPOK</b>	<b>27 532,6</b>	<b>39 601,2</b>	<b>143,8%</b>
<b>KÖZPONTI NUKLEÁRIS PÉNZÜGYI ALAP</b>	<b>1 280,7</b>	<b>1 496,9</b>	<b>116,9%</b>
<b>MUNKAERŐPIACI ALAP</b>	<b>23 581,9</b>	<b>30 796,6</b>	<b>130,6%</b>
Passzív kiadások	10 134,5	15 652,8	154,5%
Közfoglalkoztatás		6 043,1	
Befizetés a központi költségvetésbe	666,7		
Működési kiadások	2 373,8	9,8	0,4%
Egyéb kiadások	10 406,9	9 090,8	87,4%
<b>WMÁB KÁRTALANÍTÁSI ALAP</b>	<b>2,3</b>	<b>0,0</b>	<b>0,4%</b>
<b>KUTATÁSI ÉS TECHNOLÓGIAI INNOVÁCIÓS ALAP</b>	<b>1 382,6</b>	<b>2 515,1</b>	<b>181,9%</b>
<b>SZÜLŐFÖLD ALAP</b>	<b>308,6</b>		
<b>BETHLEN GÁBOR ALAP</b>		<b>4 093,5</b>	
<b>NEMZETI KULTURÁLIS ALAP</b>	<b>976,5</b>	<b>699,2</b>	<b>71,6%</b>
<b>TÁRSADALOMBIZTOSÍTÁSI ALAPOK</b>	<b>357 187,3</b>	<b>372 228,5</b>	<b>104,2%</b>
<b>NYUGDÍJBIZTOSÍTÁSI ALAP</b>	<b>240 735,6</b>	<b>253 497,4</b>	<b>105,3%</b>
Nyugellátások	238 591,2	252 108,9	105,7%
TB költségvetési szervek kiadásai	1 677,5	755,6	45,0%
Egyéb kiadások	466,9	632,9	135,5%
<b>EGÉSZSÉGBIZTOSÍTÁSI ALAP</b>	<b>116 451,7</b>	<b>118 731,1</b>	<b>102,0%</b>
Táppénz	6 268,0	4 603,1	73,4%
GYED	7 859,1	7 444,6	94,7%
EA egyéb pénzbeli ellátásai	3 971,0	4 013,8	101,1%
Gyógyító megelőző ellátás	58 647,6	62 691,7	106,9%
Gyógyszertámogatás	31 140,1	31 707,7	101,8%
Gyógyászati segédeszköz támogatás	3 405,8	4 219,1	123,9%
EA egyéb természetbeni ellátásai	1 057,6	1 229,4	116,2%
TB költségvetési szervek kiadásai	1 431,0	733,2	51,2%
Egyéb kiadások	2 671,7	2 088,5	78,2%
<b>EGYENLEGEK PÉNZFORGALMI SZEMLELETBEN</b>			
<b>KÖZPONTI KÖLTSÉGVETÉS</b>	<b>5 427,2</b>	<b>18 608,7</b>	<b>342,9%</b>
<b>ELKÜLÖNÍTETT ÁLLAMI PÉNZALAPOK</b>	<b>-4 191,4</b>	<b>-11 922,4</b>	<b>284,5%</b>
<b>TÁRSADALOMBIZTOSÍTÁSI ALAPOK</b>	<b>-8 970,8</b>	<b>-32 648,3</b>	<b>363,9%</b>
ebből: Nyugdíjbiztosítási Alap	-673,1	-28 154,5	4183,0%
Egészségbiztosítási Alap	-8 297,7	-4 493,7	54,2%
<b>TB ZÁRSZÁMADÁS PÉNZFORGALMA</b>			
<b>KÖZPONTI ALRENDSZER ÖSSZESEN</b>	<b>-7 734,9</b>	<b>-25 962,0</b>	<b>335,6%</b>

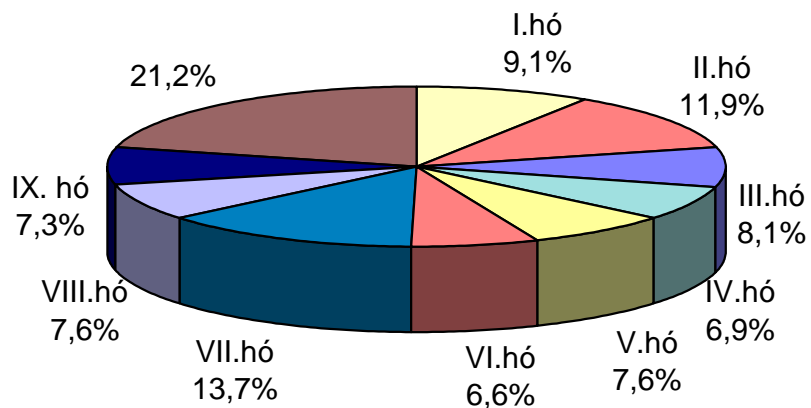
### A központi költségvetés főösszegeinek alakulása és az egyenleg változása 2011. évben



**A központi költségvetés 2011. évi bevételeinek havonkénti alakulása az éves előirányzat százalékában**

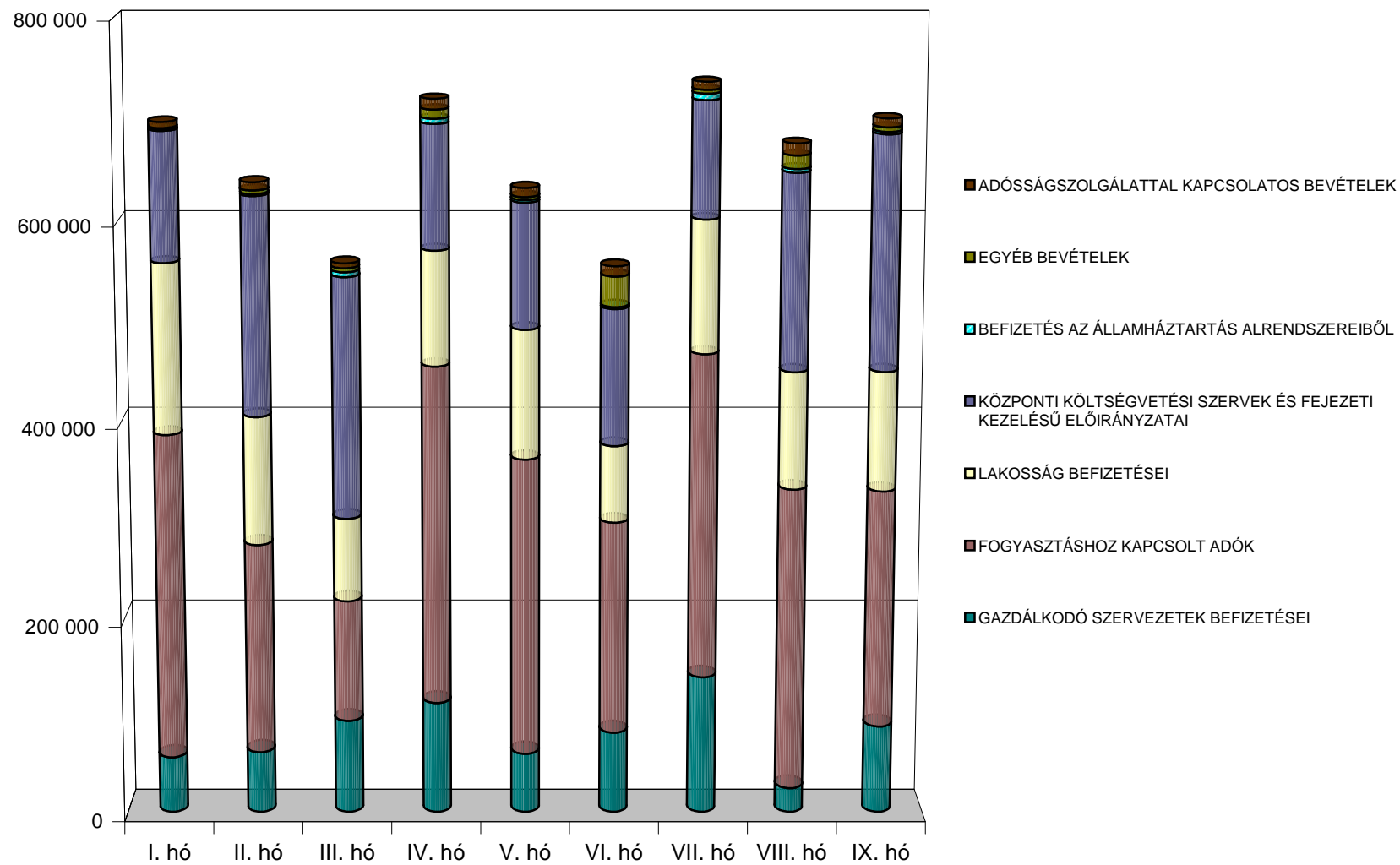


**A központi költségvetés 2011. évi kiadásainak havonkénti alakulása az éves előirányzat százalékában**





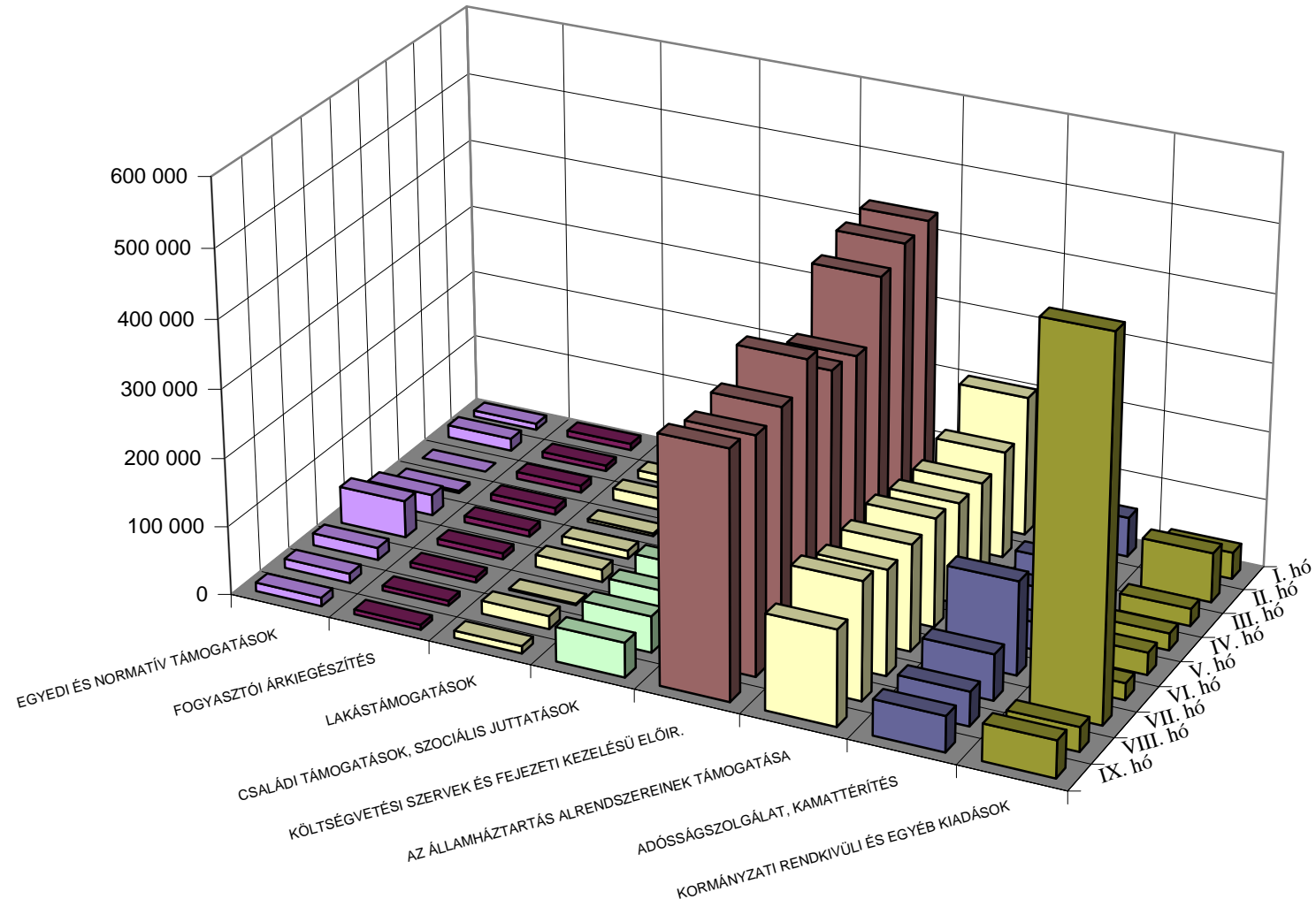
## A központi költségvetés bevételeinek havonkénti alakulása bevételcsoportonként 2011. évben



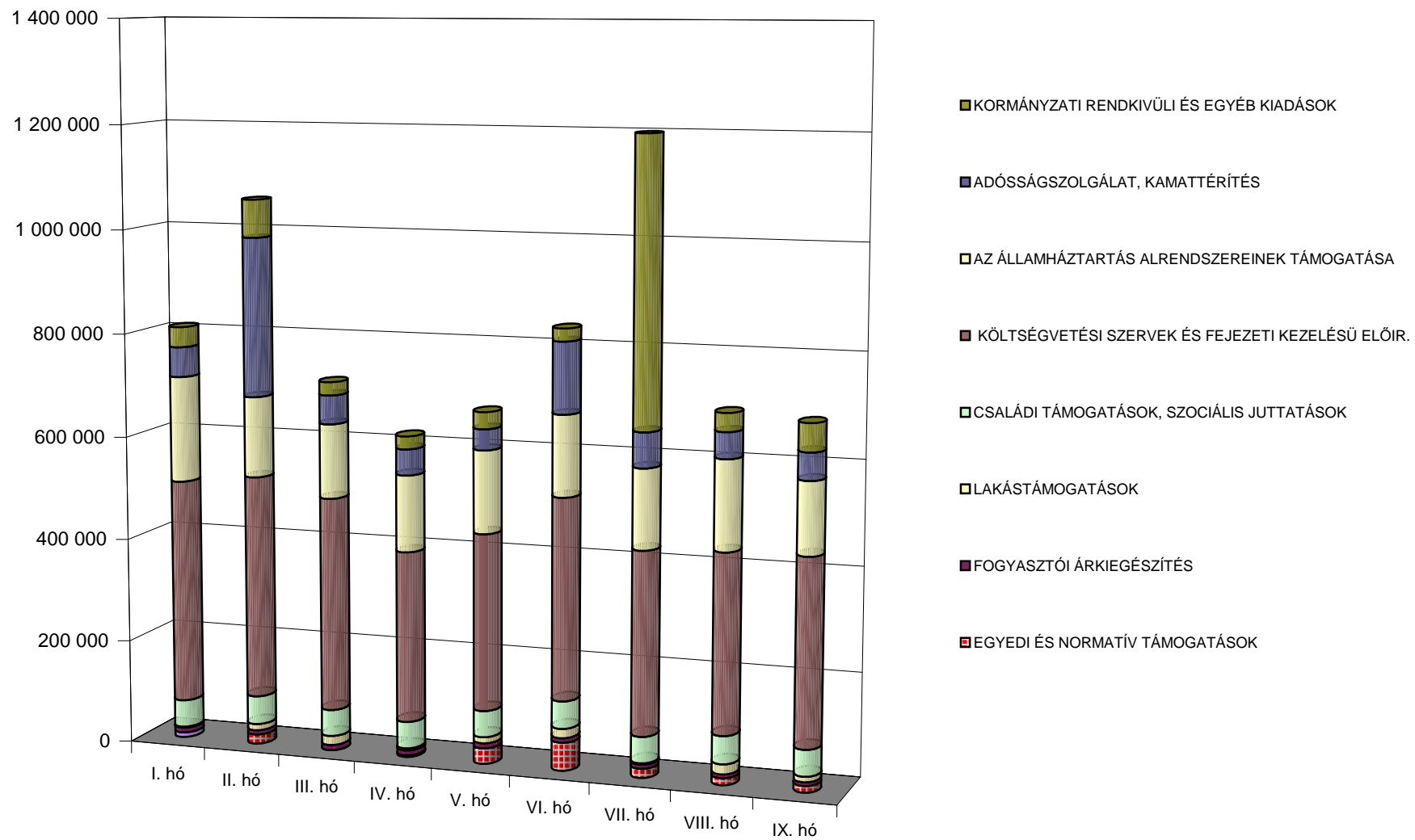




## A központi költségvetés főbb kiadásainak havonkénti alakulása 2011. évben



## A központi költségvetés havi kiadásainak alakulása kiadáscsoportonként 2011. évben



## A központi költségvetés kiadásainak havonkénti alakulása kiadáscsoportonként 2011. évben

