

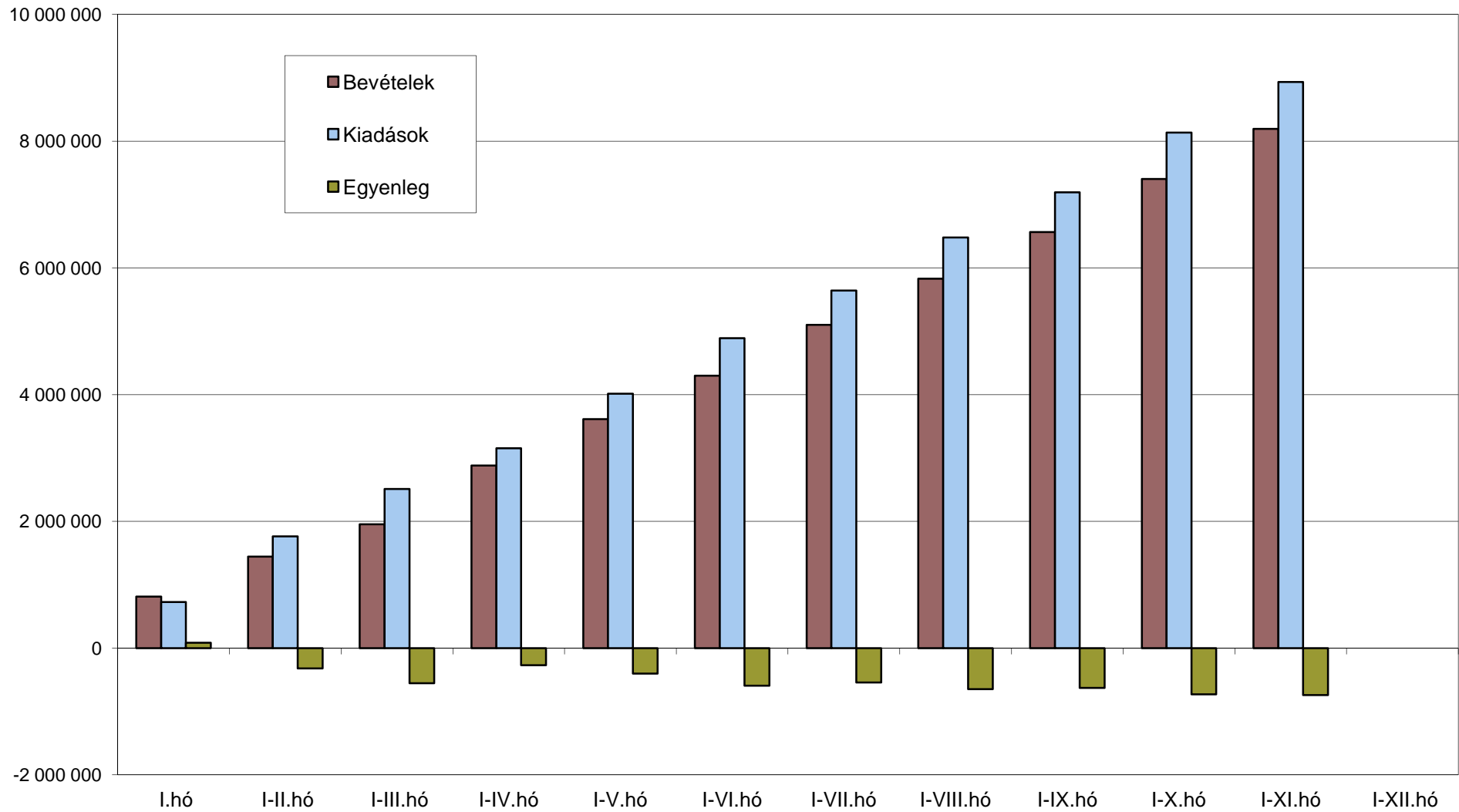
KIADÁSOK	2011. évi			2012. évi		
	teljesítés /előzetes/	I-XI. hó	teljesítés %-a	módosított előirányzat	I-XI. hó	előír. %-a
KÖZPONTI KÖLTSÉGVETÉS	10 069 284,9	8 784 693,3	87,2%	10 142 779,6	8 932 749,4	88,1%
EGYEDI ÉS NORMATÍV TÁMOGATÁSOK	211 992,4	192 188,6	90,7%	237 544,0	244 030,8	102,7%
KÖZSZOLGÁLATI MŰSORSZOLGÁLTATÁS TÁMOGATÁSA	53 737,4	49 770,4	92,6%	64 800,0	56 676,3	87,5%
FOGYASZTÓI ÁRKIEGÉSZÍTÉS	108 263,0	97 671,6	90,2%	93 000,0	88 680,0	95,4%
LAKÁSEPÍTÉSI TÁMOGATÁSOK	129 079,3	119 111,2	92,3%	120 100,0	114 783,5	95,6%
NEMEZETI CSALÁD- ÉS SZOCIÁLPOLITIKAI ALAP	618 917,5	570 215,2	92,1%	852 631,9	753 722,3	88,4%
Családi támogatások	451 524,0	416 603,7	92,3%	456 079,0	411 410,5	90,2%
Korhatár alatti ellátások				303 661,9	258 585,9	85,2%
Jövedelempótló és jövedelem kiegészítő szociális támogatások	139 841,2	128 563,9	91,9%	68 041,0	57 572,4	84,6%
Különféle jogcímen adott térítések	27 552,4	25 047,6	90,9%	24 850,0	26 153,5	105,2%
KÖLTSÉGVETÉSI SZERVEK ÉS FEJEZETI KEZELÉSŰ ELŐIRÁNYZATOK KIADÁSAI	4 730 726,2	4 064 817,8	85,9%	4 979 175,3	4 404 462,4	88,5%
Költségvetési szervek kiadásai	2 520 986,4	2 118 731,5	84,0%	2 416 736,2	2 569 860,6	106,3%
Szakmai fejezeti kezelésű előirányzatok kiadásai	2 209 739,8	1 946 086,3	88,1%	2 562 439,1	1 834 601,9	71,6%
AZ ÁLLAMHÁZTARTÁS ALRENDSZEREINEK TÁMOGATÁSA	1 922 464,3	1 747 814,9	90,9%	1 789 944,2	1 644 538,6	91,9%
Elkülönített állami pénzalapok támogatása	89 054,0	81 564,7	91,6%	72 521,1	88 847,0	122,5%
Garancia és hozzájárulás a társadalombiztosítási ellátásokhoz	637 783,8	584 670,5	91,7%	675 492,3	627 666,1	92,9%
Helyi önkormányzatok támogatása	1 195 626,5	1 081 579,7	90,5%	1 041 930,8	928 025,6	89,1%
KAMATKIADÁSOK	1 101 130,4	1 061 534,7	96,4%	1 064 983,8	1 143 738,1	107,4%
KAMAT KOCKÁZATI TARTALÉK				98 000,0		
TÁRSADALMI ÖNSZERVEZŐDÉSEK TÁMOGATÁSA	3 809,8	3 809,7	100,0%	3 809,8	3 809,7	100,0%
KORMÁNYZATI RENDKÍVÜLI KIADÁSOK	16 057,4	14 321,5	89,2%	12 507,2	8 684,2	69,4%
KEZESSÉGÉRVÉNYESÍTÉS	29 447,9	28 111,0	95,5%	40 213,3	39 128,0	97,3%
EGYÉB KIADÁSOK	27 354,9	24 853,0	90,9%	34 148,0	31 369,5	91,9%
TARTALÉKOK				360 000,0		
Rendkívüli kormányzati intézkedések				100 000,0		
Céltartalékok				90 000,0		
Országvédelmi Alap				170 000,0		
ADÓSSÁGÁTVÁLLALÁS	249 929,8	439,5	0,2%			
HOZZÁJÁRULÁS AZ EU KÖLTSÉGVETÉSÉHEZ	233 047,6	220 065,3	94,4%	264 336,6	284 459,5	107,6%
ÁLLAMI VAGYONNAL KAPCSOLATOS KIADÁSOK	633 327,0	589 968,9	93,2%	127 585,5	114 666,4	89,9%
ELKÜLÖNÍTETT ÁLLAMI PÉNZALAPOK	359 630,5	315 019,1	87,6%	385 463,2	303 714,7	78,8%
KÖZPONTI NUKLEÁRIS PÉNZÜGYI ALAP	16 528,7	15 124,2	91,5%	13 173,3	10 844,6	82,3%
NEMZETI FOGLALKOZTATÁSI ALAP	283 661,3	253 780,4	89,5%	307 632,3	253 145,1	82,3%
Passzív kiadások	125 764,7	117 161,7	93,2%	58 700,0	57 575,3	98,1%
Egyéb kiadások	157 896,6	136 618,8	86,5%	248 932,3	195 569,8	78,6%
WMÁB KÁRTALANÍTÁSI ALAP	11,2	11,0	98,6%	20,3	4,4	21,6%
KUTATÁSI ÉS TECHNOLÓGIAI INNOVÁCIÓS ALAP	37 790,1	28 834,6	76,3%	45 200,0	19 832,6	43,9%
BETHLEN GÁBOR ALAP	12 664,7	9 885,3	78,1%	11 672,8	11 954,5	102,4%
NEMZETI KULTURÁLIS ALAP	8 974,5	7 383,6	82,3%	7 764,5	7 933,5	102,2%
TÁRSADALOMBIZTOSÍTÁSI ALAPOK	4 535 317,0	4 096 312,0	90,3%	4 485 038,1	4 194 984,6	93,5%
NYUGDÍJBIZTOSÍTÁSI ALAP	3 048 782,3	2 792 971,5	91,6%	2 749 626,0	2 597 191,7	94,5%
Nyugellátások	3 028 109,2	2 774 935,1	91,6%	2 554 958,4	2 421 146,9	94,8%
TB költségvetési szervek kiadásai	13 678,7	11 772,0	86,1%	11 036,7	10 615,2	96,2%
Egyéb kiadások	6 994,4	6 264,4	89,6%	183 630,9	165 429,6	90,1%
EGÉSZSÉGBIZTOSÍTÁSI ALAP	1 486 534,7	1 303 340,5	87,7%	1 735 412,1	1 597 792,9	92,1%
Táppénz	65 457,7	60 621,1	92,6%	73 007,3	51 687,5	70,8%
GYED	89 289,5	82 367,5	92,2%	91 450,0	81 790,2	89,4%
EA egyéb pénzbeli ellátásai	46 694,3	42 698,0	91,4%	48 725,0	45 045,4	92,4%
Rokkantsági, rehabilitációs ellátások				342 342,2	328 423,4	95,9%
Gyógyító megelőző ellátás	806 917,1	683 625,6	84,7%	824 906,4	729 067,0	88,4%
Gyógyszertámogatás	376 852,2	342 246,2	90,8%	277 700,0	288 104,1	103,7%
Gyógyászati segédeszköz támogatás	50 825,1	45 846,2	90,2%	43 313,0	46 791,2	108,0%
EA egyéb természetbeni ellátásai	14 517,1	13 399,5	92,3%	20 436,1	13 566,2	66,4%
TB költségvetési szervek kiadásai	10 763,3	9 831,2	91,3%	9 272,1	9 184,3	99,1%
Egyéb kiadások	25 218,4	22 705,2	90,0%	4 260,0	4 133,7	97,0%
EGYENLEGEK PÉNZFORGALMI SZEMLELETBEN						
KÖZPONTI KÖLTSÉGVETÉS	-1 727 103,4	-1 296 274,0	75,1%	-593 807,6	-739 515,8	124,5%
ELKÜLÖNÍTETT ÁLLAMI PÉNZALAPOK	69 167,2	78 583,7	113,6%	52 991,1	132 511,4	250,1%
TÁRSADALOMBIZTOSÍTÁSI ALAPOK	-83 653,6	-30 259,1	36,2%	-35 344,2	-84 651,9	239,5%
ebből: Nyugdíjbiztosítási Alap	-223,7	-6 783,1			-75 107,9	
Egészségbiztosítási Alap	-83 429,9	-23 476,0		-35 344,2	-9 544,0	
KÖZPONTI ALRENDSZER ÖSSZESEN	-1 741 589,8	-1 247 949,5	71,7%	-576 160,7	-691 656,3	120,0%

A KÖZPONTI KORMÁNYZAT ELŐZETES MÉRLEGE

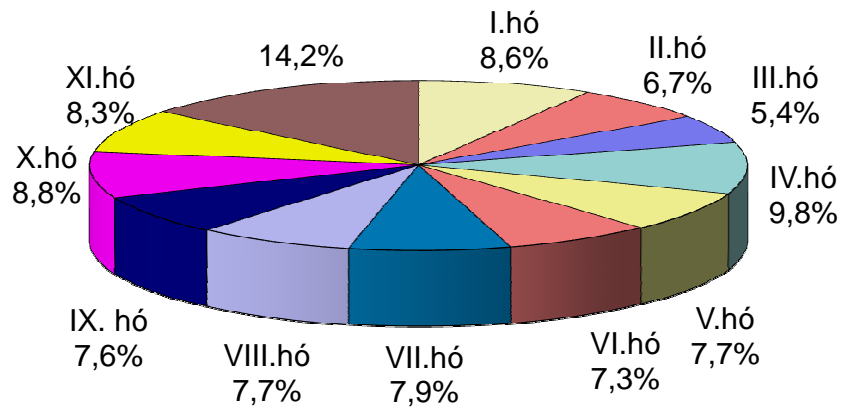
BEVÉTELEK	Novemberi adatok		
	2011. év	2012. év	teljesítés %-a
KÖZPONTI KÖLTSÉGVETÉS	698 607,1	789 319,3	113,0%
GAZDÁLKODÓ SZERVEZETEK BEFIZETÉSEI	46 554,1	41 251,8	88,6%
Társasági adó	20 671,0	16 720,7	80,9%
Hitelintézeti járadék	2,4	6,6	268,7%
Cégautóadó	680,7	847,6	124,5%
Energiaellátók jövedelemadója	196,1	-182,2	-92,9%
Egyszerűsített vállalkozási adó	2 423,1	2 070,1	85,4%
Energia adó	1 190,8	955,7	80,3%
Környezetterhelési díj	210,4	47,0	22,3%
Bányajáradék	9 375,4	6 857,1	73,1%
Játékadó	4 087,0	2 675,8	65,5%
Egyéb befizetések	2 916,9	2 793,0	95,8%
Egyéb központosított bevételek	2 462,5	5 306,4	215,5%
Pénzügyi szervezetek különadója	186,4	87,2	46,8%
Egyes ágazatok terhelő különadó	2 151,4	3 066,7	142,5%
FOGYASZTÁSHOZ KAPCSOLT ADÓK	299 563,6	362 440,9	121,0%
Általános forgalmi adó	219 245,7	278 349,4	127,0%
Jövedéki adó	75 275,4	79 687,8	105,9%
Regisztrációs adó	3 560,0	1 317,2	37,0%
Távközlési adó		3 086,5	
Népegészségügyi termékadó	1 482,4		
LAKOSSÁG BEFIZETÉSEI	118 579,8	131 643,5	111,0%
Személyi jövedelemadó	112 236,6	122 105,4	108,8%
Adóbefizetések	23,5	23,2	98,6%
Illetékbefizetések	6 107,7	9 420,8	154,2%
Háztartási alkalmazott utáni regisztrációs díj	0,5	1,3	244,6%
M.személyek jogviszony megszűnéséhez kapcs. egyes jövedelmek különadója	211,4	92,9	43,9%
KÖLTSÉGVETÉSI SZERVEK ÉS FEJEZETI KEZELÉSŰ ELŐIRÁNYZATOK BEVÉTELEI	171 138,5	219 649,8	128,3%
Költségvetési szervek bevételei	64 065,7	94 536,1	147,6%
Szakmai fejezeti kezelésű előirányzatok bevételei	107 072,8	125 113,7	116,8%
BEFIZETÉS AZ ÁLLAMHÁZTARTÁS ALRENDSZEREIBŐL	4 519,4	10 896,9	241,1%
Központi költségvetési szervek befizetései	4 242,2	9 136,7	215,4%
Hozzájárulás a Nemzeti Család- és Szociálpolitikai Alaphoz		1 476,2	
Helyi önkormányzatok befizetései	277,3	284,0	102,4%
ÁLLAMI VAGYONNAL KAPCSOLATOS BEFIZETÉSEK	1 560,9	7 264,7	465,4%
KAMATBEVÉTELEK	11 325,1	12 728,8	112,4%
EGYÉB BEVÉTELEK	2 879,8	1 311,6	45,5%
NYUGDÍJREFORM ÉS ADÓSSÁGCSÖKKENTŐ ALAPBÓL SZÁRMAZÓ BEV.	39 456,0		
EGYÉB UNIÓS BEVÉTELEK	3 029,8	2 131,4	70,3%
Vám és cukorágazati hozzájárulás visszatérítése	927,9	734,2	79,1%
Uniós támogatások utólagos megtérítése	2 102,0	1 397,2	66,5%
ELKÜLÖNÍTETT ÁLLAMI PÉNZALAPOK	27 033,7	32 011,3	118,4%
KÖZPONTI NUKLEÁRIS PÉNZÜGYI ALAP	1 927,5	1 611,4	83,6%
NEMZETI FOGLALKOZTATÁSI ALAP	23 402,4	28 307,9	121,0%
Szakképzési hozzájárulás	1 110,9	5 438,0	489,5%
Szociális hozzájárulási adó és járulékok	15 071,8	16 009,2	106,2%
Költségvetési támogatás	6 000,0	5 000,0	83,3%
Egyéb bevételek	1 219,7	1 860,7	152,6%
WMÁB KÁRTALANÍTÁSI ALAP	0,9	0,9	94,7%
KUTATÁSI ÉS TECHNOLÓGIAI INNOVÁCIÓS ALAP	609,2	1 276,0	209,5%
BETHLEN GÁBOR ALAP	12,1	72,4	599,7%
NEMZETI KULTURÁLIS ALAP	1 081,6	742,7	68,7%
TÁRSADALOMBIZTOSÍTÁSI ALAPOK	507 114,4	365 284,8	72,0%
NYUGDÍJBIZTOSÍTÁSI ALAP	392 145,0	223 849,9	57,1%
Szociális hozzájárulási adó és járulékok	205 240,0	208 994,5	101,8%
Egyéb járulékok és hozzájárulások	4 852,6	4 035,6	83,2%
GYED-ben részesülők után átvett pénzeszköz	1 875,0		
Késedelmi pótlék és bírság	853,8	981,9	115,0%
Költségvetési támogatások, térítések		8 459,3	
Nyugdíjreform és Adósságcsökkentő Alapból származó bevétel	179 744,0		
Egyéb bevételek	-420,4	1 378,6	-327,9%
EGÉSZSÉGBIZTOSÍTÁSI ALAP	114 969,4	141 434,9	123,0%
Szociális hozzájárulási adó és járulékok	49 920,7	60 348,7	120,9%
Egyéb járulékok és hozzájárulások	1 471,7	1 441,9	98,0%
Egészségügyi hozzájárulás	3 512,0	8 102,7	230,7%
Késedelmi pótlék és bírság	218,6	330,7	151,3%
Költségvetési támogatások, térítések	53 534,0	46 784,0	87,4%
Rokkantsági, rehab. ellátások fedezetére Ny.Alaptól átvett pénzeszköz		13 230,3	
Egyéb bevételek	6 312,4	11 196,6	177,4%

KIADÁSOK	Novemberi adatok		
	2011. év	2012. év	teljesítés %-a
KÖZPONTI KÖLTSÉGVETÉS	737 861,9	799 386,2	108,3%
EGYEDI ÉS NORMATÍV TÁMOGATÁSOK	14 502,9	25 761,7	177,6%
KÖZSZOLGÁLATI MŰSORSZOLGÁLTATÁS TÁMOGATÁSA	3 964,3	5 156,7	130,1%
FOGYASZTÓI ÁRKIEGÉSZÍTÉS	10 357,9	8 169,4	78,9%
LAKÁSÉPÍTÉSI TÁMOGATÁSOK	18 718,0	19 560,5	104,5%
NEMEZETI CSALÁD- ÉS SZOCIÁLPOLITIKAI ALAP	52 019,8	33 233,9	63,9%
Családi támogatások	38 771,0	4 212,2	10,9%
Korhatár alatti ellátások		24 461,6	
Jövedelempótló és jövedelem kiegészítő szociális támogatások	11 037,4	2 486,5	22,5%
Különféle jogcímen adott térítések	2 211,3	2 073,5	93,8%
KÖLTSÉGVETÉSI SZERVEK ÉS FEJEZETI KEZELÉSŰ ELŐIRÁNYZATOK KIADÁSAI	311 161,1	395 859,9	127,2%
Költségvetési szervek kiadásai	170 787,5	194 581,9	113,9%
Szakmai fejezeti kezelési előirányzatok kiadásai	140 373,7	201 278,0	143,4%
AZ ÁLLAMHÁZTARTÁS ALRENDSZEREINEK TÁMOGATÁSA	168 059,2	141 544,2	84,2%
Elkülönített állami pénzalapok támogatása	6 000,8	5 071,1	84,5%
Garancia és hozzájárulás a társadalombiztosítási ellátásokhoz	53 125,0	54 811,8	103,2%
Helyi önkormányzatok támogatása	108 933,3	81 661,3	75,0%
KAMATKIADÁSOK	130 246,9	135 284,1	103,9%
KAMAT KOCKÁZATI TARTALÉK			
TÁRSADALMI ÖNSZERVEZŐDESEK TÁMOGATÁSA	0,0		
KORMÁNYZATI RENDKÍVÜLI KIADÁSOK	6 244,6	322,3	5,2%
KEZESSÉGÉRVÉNYESÍTÉS	3 587,1	3 359,5	93,7%
EGYÉB KIADÁSOK	1 164,0	2 343,5	201,3%
TARTALÉKOK			
Rendkívüli kormányzati intézkedések			
Céltartalékok			
Országvédelmi Alap			
ADÓSSÁGÁTVÁLLALÁS	80,4		
HOZZÁJÁRULÁS AZ EU KÖLTSÉGVETÉSÉHEZ	14 591,0	15 226,6	104,4%
ÁLLAMI VAGYONNAL KAPCSOLATOS KIADÁSOK	3 164,6	13 563,9	428,6%
ELKÜLÖNÍTETT ÁLLAMI PÉNZALAPOK	28 613,3	32 457,2	113,4%
KÖZPONTI NUKLEÁRIS PÉNZÜGYI ALAP	1 294,5	951,3	73,5%
NEMZETI FOGLALKOZTATÁSI ALAP	20 408,5	26 210,1	128,4%
Passzív kiadások	6 319,2	3 786,4	59,9%
Egyéb kiadások	14 089,3	22 423,6	159,2%
WMÁB KÁRTALANÍTÁSI ALAP	0,0	0,0	87,3%
KUTATÁSI ÉS TECHNOLÓGIAI INNOVÁCIÓS ALAP	4 968,4	3 973,5	80,0%
BETHLEN GÁBOR ALAP	1 500,8	688,1	45,9%
NEMZETI KULTURÁLIS ALAP	441,1	634,2	143,8%
TÁRSADALOMBIZTOSÍTÁSI ALAPOK	386 375,1	388 357,9	100,5%
NYUGDÍJBIZTOSÍTÁSI ALAP	269 452,8	271 897,1	100,9%
Nyugellátások	268 005,8	256 634,4	95,8%
TB költségvetési szervek kiadásai	945,4	1 205,4	127,5%
Egyéb kiadások	501,5	14 057,3	2803,0%
EGÉSZSÉGBIZTOSÍTÁSI ALAP	116 922,4	116 460,8	99,6%
Táppénz	5 043,4	4 982,1	98,8%
GYED	7 493,7	7 576,7	101,1%
EA egyéb pénzbeli ellátásai	4 271,4	4 392,2	102,8%
Rokkantsági, rehabilitációs ellátások		32 626,1	
Gyógyító megelőző ellátás	61 756,0	34 589,0	56,0%
Gyógyszertámogatás	29 960,3	26 121,1	87,2%
Gyógyászati segédeszköz támogatás	4 379,3	4 475,4	102,2%
EA egyéb természetbeni ellátásai	1 136,1	1 543,0	135,8%
TB költségvetési szervek kiadásai	796,1	452,9	56,9%
Egyéb kiadások	2 086,0	-297,7	-14,3%
EGYENLEGEK PÉNZFORGALMI SZEMLELETBEN			
KÖZPONTI KÖLTSÉGVETÉS	-39 254,9	-10 066,9	25,6%
ELKÜLÖNÍTETT ÁLLAMI PÉNZALAPOK	-1 579,6	-445,9	28,2%
TÁRSADALOMBIZTOSÍTÁSI ALAPOK	120 739,2	-23 073,1	-19,1%
ebből: Nyugdíjbiztosítási Alap	122 692,2	-48 047,2	-39,2%
Egészségbiztosítási Alap	-1 953,0	24 974,1	-1278,8%
KÖZPONTI ALRENDSZER ÖSSZESEN	79 904,8	-33 585,9	-42,0%

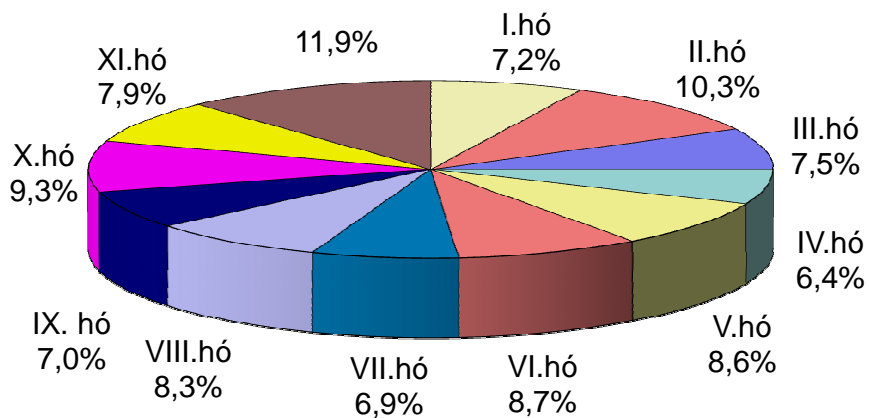
A központi költségvetés főösszegeinek alakulása és az egyenleg változása 2012. évben



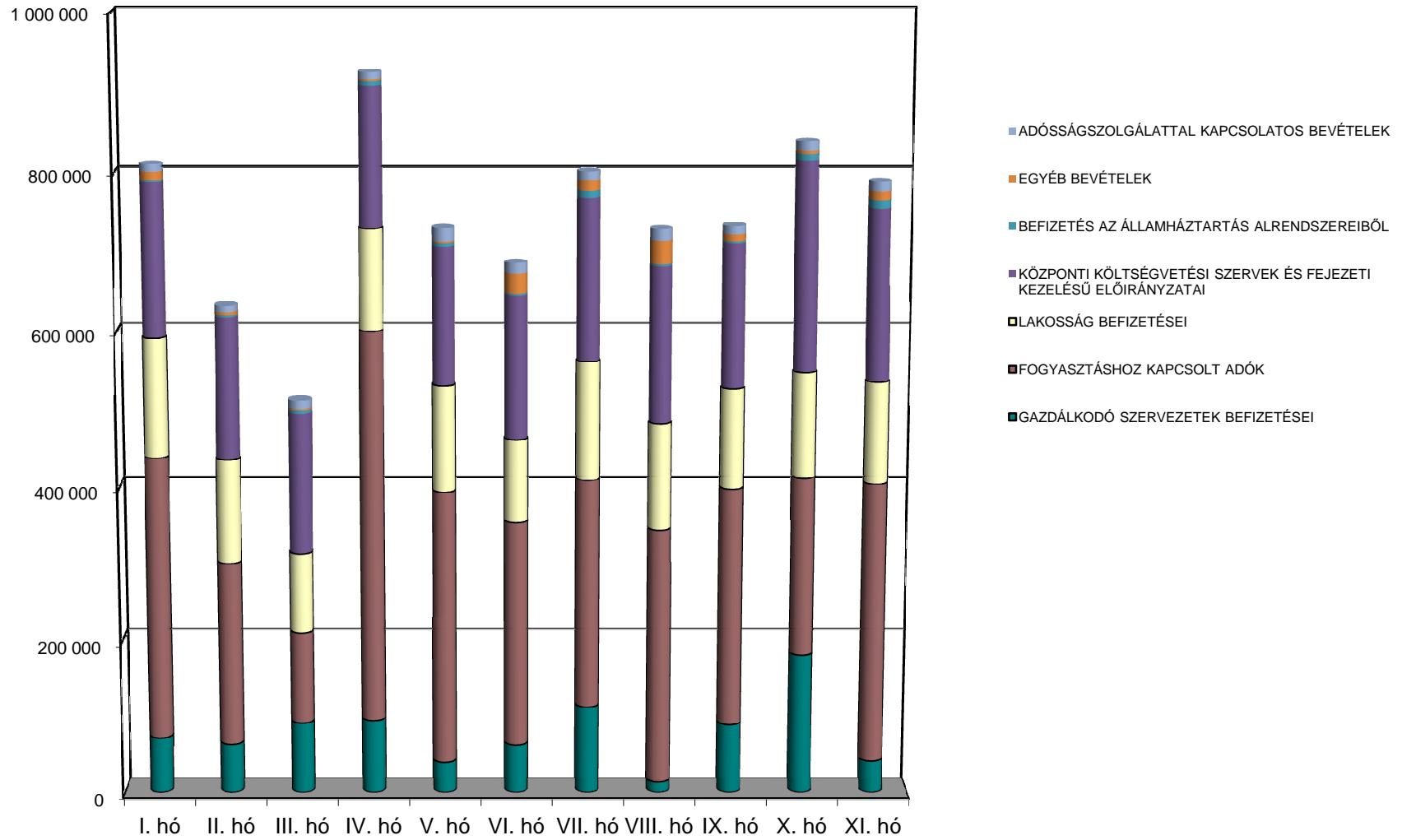
A központi költségvetés 2012. évi bevételeinek havonkénti alakulása az éves előirányzat százalékában



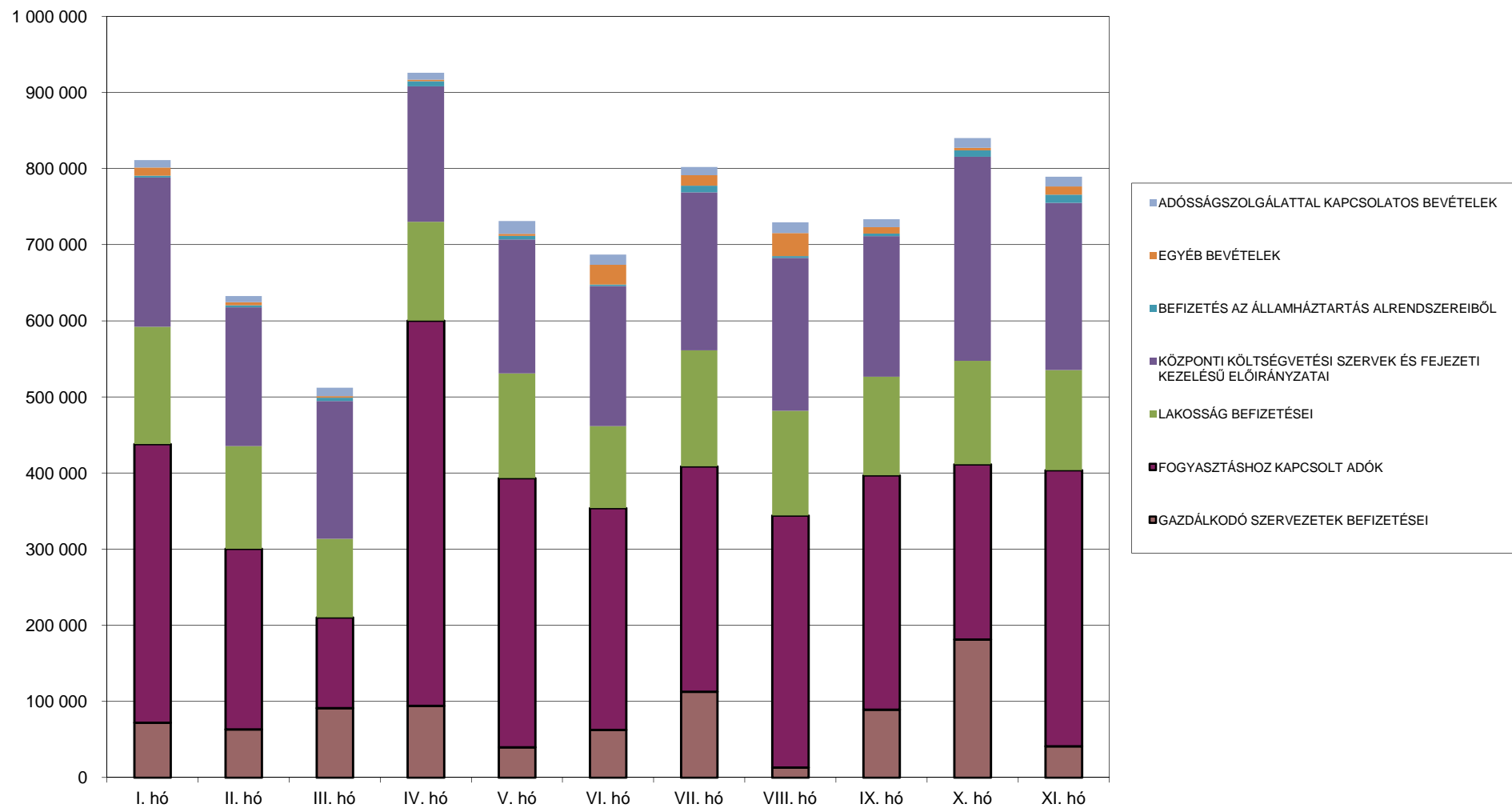
A központi költségvetés 2012. évi kiadásainak havonkénti alakulása az éves előirányzat százalékában



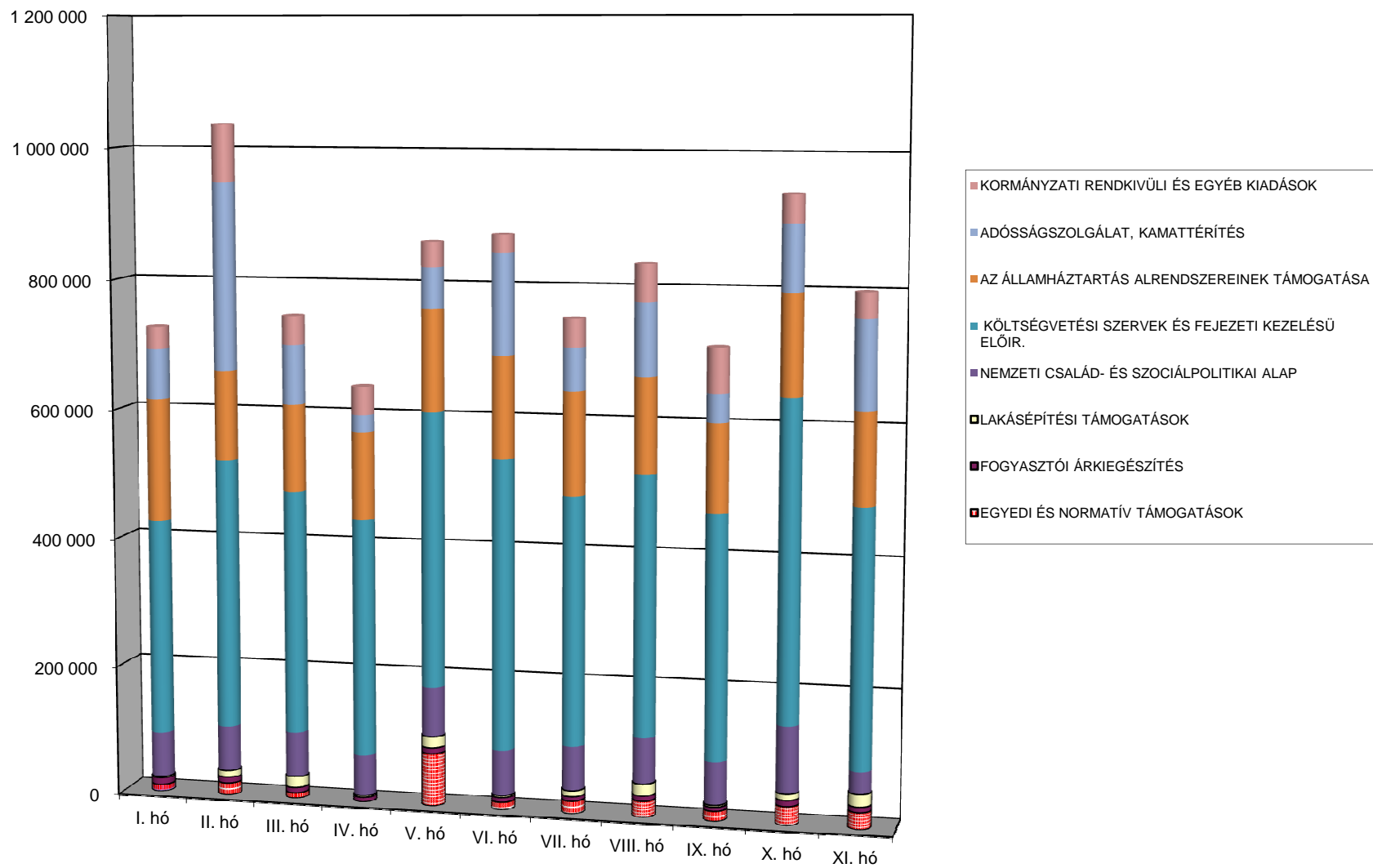
A központi költségvetés bevételeinek havonkénti alakulása bevételcsoportonként 2012. évben



A központi költségvetés bevételeinek alakulása bevételcsoportonként 2012. évben



A központi költségvetés havi kiadásainak alakulása kiadáscsoportonként 2012. évben



A központi költségvetés kiadásainak havonkénti alakulása kiadáscsoportonként 2012. évben

