

## AZ ÁLLAMHÁZTARTÁS KÖZPONTI ALRENDSZERÉNEK ELŐZETES MÉRLEGE

BEVÉTELEK	2 0 0 9. évi			2 0 1 0. évi		
	teljesítés /előzetes/	I-VIII. hó	teljesítés %-a	előirányzat	I-VIII. hó	előír. %-a
<b>KÖZPONTI KÖLTSÉGVETÉS</b>	<b>8 321 092,8</b>	<b>5 231 307,5</b>	<b>62,9%</b>	<b>7 929 155,1</b>	<b>5 137 611,9</b>	<b>64,8%</b>
<b>GAZDÁLKODÓ SZERVEZETEK BEFIZETÉSEI</b>	<b>1 017 459,2</b>	<b>527 703,4</b>	<b>51,9%</b>	<b>1 063 946,9</b>	<b>396 914,4</b>	<b>37,3%</b>
Társasági adó	385 543,1	194 151,3	50,4%	609 300,0	117 302,0	19,3%
Társas vállalkozások különadója	156 859,2	67 427,0	43,0%		-14 098,7	
Hitelintézeti járadék	12 619,0	6 334,5	50,2%	13 000,0	5 259,2	40,5%
Cégautóadó	18 036,7	10 621,1	58,9%	24 000,0	18 935,9	78,9%
Egyszerűsített vállalkozási adó	169 703,5	82 365,3	48,5%	182 600,0	89 268,4	48,9%
Energia adó	13 182,9	9 194,8	69,7%	16 400,0	12 067,6	73,6%
Környezetterhelési díj	10 702,7	5 532,8	51,7%	9 500,0	4 047,7	42,6%
Bányajáradék	26 620,5	16 921,3	63,6%	47 000,0	77 381,6	164,6%
Játékadó	66 736,1	44 924,5	67,3%	63 097,9	35 684,1	56,6%
Egyéb befizetések	21 733,6	15 697,5	72,2%	32 000,0	19 519,4	61,0%
Egyéb központosított bevételek	111 552,0	74 528,0	66,8%	47 049,0	30 301,2	64,4%
Energiaellátók jövedelemadója	24 170,0	5,4	0,0%	20 000,0	1 245,9	6,2%
<b>FOGYASZTÁSHOZ KAPCSOLT ADÓK</b>	<b>3 070 856,2</b>	<b>1 986 365,9</b>	<b>64,7%</b>	<b>3 246 100,0</b>	<b>2 084 740,7</b>	<b>64,2%</b>
Általános forgalmi adó	2 168 488,2	1 402 396,0	64,7%	2 313 900,0	1 553 366,8	67,1%
Jövedéki adó	868 815,5	559 039,7	64,3%	892 900,0	511 636,7	57,3%
Regisztrációs adó	33 552,4	24 930,2	74,3%	39 300,0	19 737,2	50,2%
<b>LAKOSSÁG BEFIZETÉSEI</b>	<b>2 020 176,8</b>	<b>1 351 525,2</b>	<b>66,9%</b>	<b>2 051 200,0</b>	<b>1 246 960,9</b>	<b>60,8%</b>
Személyi jövedelemadó	1 874 224,0	1 256 102,6	67,0%	1 881 100,0	1 177 483,7	62,6%
Magánszemélyek különadója	25 504,9	18 370,1	72,0%	4 300,0	5 897,4	137,1%
Adóbefizetések	8 272,1	2 722,1	32,9%	5 800,0	2 738,6	47,2%
Illetékbefizetések	112 175,9	74 330,4	66,3%	110 000,0	58 451,8	53,1%
Egyes vagyontárgyak adója				50 000,0	2 389,5	4,8%
<b>KÖLTSÉGVETÉSI SZERVEK ÉS FEJEZETI KEZELÉSŰ ELŐIRÁNYZATOK BEVÉTELEI</b>	<b>1 621 651,8</b>	<b>982 020,1</b>	<b>60,6%</b>	<b>1 296 804,1</b>	<b>1 140 202,0</b>	<b>87,9%</b>
Költségvetési szervek bevételei	797 706,9	509 776,4	63,9%	580 637,3	576 325,6	99,3%
Szakmai fejezeti kezelésű előirányzatok saját bevételei	237 067,2	169 253,6	71,4%	73 695,4	83 502,9	113,3%
Fejezeti kezelésű előír. és kp.-i beruh. EU támogatása	586 877,7	302 990,1	51,6%	642 471,4	480 373,5	74,8%
<b>BEFIZETÉS AZ ÁLLAMHÁZTARTÁS ALRENDSZEREIBŐL</b>	<b>226 423,6</b>	<b>170 126,1</b>	<b>75,1%</b>	<b>40 669,0</b>	<b>31 041,1</b>	<b>76,3%</b>
Központi költségvetési szervektől származó befizetések	65 491,1	50 967,9	77,8%	23 169,0	16 016,5	69,1%
Elkülönített állami pénzalapok befizetése	146 060,7	105 732,5	72,4%	8 000,0	5 333,6	66,7%
Helyi önkormányzatok befizetése	14 871,8	13 425,7	90,3%	9 500,0	9 690,9	102,0%
<b>ÁLLAMI VAGYONNAL KAPCSOLATOS BEFIZETÉSEK</b>	<b>143 355,0</b>	<b>71 257,0</b>	<b>49,7%</b>	<b>101 439,7</b>	<b>38 483,9</b>	<b>37,9%</b>
<b>ADÓSSÁGSZOLGÁLTATLAL KAPCSOLATOS ÉS EGYÉB BEVÉTELEK</b>	<b>184 348,0</b>	<b>106 531,9</b>	<b>57,8%</b>	<b>118 168,3</b>	<b>172 217,0</b>	<b>145,7%</b>
<b>EGYÉB UNIÓS BEVÉTELEK</b>	<b>36 822,1</b>	<b>35 777,8</b>	<b>97,2%</b>	<b>10 827,1</b>	<b>27 052,1</b>	<b>249,9%</b>
Vám és cukorágazati hozzájárulás beszedési költség megtérítése	8 151,6	5 411,2	66,4%	7 376,0	5 286,9	71,7%
Uniós támogatások utólagos megtérülése	28 670,5	30 366,6	105,9%	3 451,1	21 765,2	630,7%
<b>ELKÜLÖNÍTETT ÁLLAMI PÉNZALAPOK</b>	<b>466 184,0</b>	<b>328 325,5</b>	<b>70,4%</b>	<b>423 029,5</b>	<b>292 506,2</b>	<b>69,1%</b>
<b>KÖZPONTI NUKLEÁRIS PÉNZÜGYI ALAP</b>	<b>33 751,4</b>	<b>26 139,2</b>	<b>77,4%</b>	<b>35 440,1</b>	<b>27 934,4</b>	<b>78,8%</b>
<b>MUNKAERŐPIACI ALAP</b>	<b>368 867,1</b>	<b>268 659,7</b>	<b>72,8%</b>	<b>332 163,0</b>	<b>231 885,6</b>	<b>69,8%</b>
Szakképzési hozzájárulás	43 540,4	38 973,3	89,5%	49 000,0	42 118,4	86,0%
Rehabilitációs hozzájárulás	15 014,1	11 027,4	73,4%	62 393,0	36 451,6	58,4%
Egészségbizt. és munkaerőpiaci járulék	277 996,6	202 700,1	72,9%	180 000,0	125 696,2	69,8%
Egyéb bevételek	32 316,1	15 958,9	49,4%	40 770,0	27 619,4	67,7%
<b>WMÁB KÁRTALANÍTÁSI ALAP</b>	<b>23,4</b>	<b>16,6</b>	<b>70,8%</b>	<b>21,4</b>	<b>14,1</b>	<b>65,7%</b>
<b>KUTATÁSI ÉS TECHNOLÓGIAI INNOVÁCIÓS ALAP</b>	<b>53 616,2</b>	<b>26 932,2</b>	<b>50,2%</b>	<b>43 695,9</b>	<b>21 708,2</b>	<b>49,7%</b>
<b>SZÜLŐFÖLD ALAP</b>	<b>1 881,8</b>	<b>917,6</b>	<b>48,8%</b>	<b>1 594,1</b>	<b>1 788,2</b>	<b>112,2%</b>
<b>NEMZETI KULTURÁLIS ALAP</b>	<b>8 043,9</b>	<b>5 660,2</b>	<b>70,4%</b>	<b>10 115,0</b>	<b>9 175,8</b>	<b>90,7%</b>
<b>TÁRSADALOMBIZTOSÍTÁSI ALAPOK</b>	<b>4 128 830,2</b>	<b>2 741 859,9</b>	<b>66,4%</b>	<b>4 310 496,0</b>	<b>2 863 494,5</b>	<b>66,4%</b>
<b>NYUGDÍJBIZTOSÍTÁSI ALAP</b>	<b>2 859 439,0</b>	<b>1 859 123,6</b>	<b>65,0%</b>	<b>2 934 401,0</b>	<b>1 945 692,5</b>	<b>66,3%</b>
Munkáltatói és biztosított járulék	2 125 733,1	1 426 640,0	67,1%	2 193 273,7	1 446 001,4	65,9%
Kedvezményes nyugellátások kiadásaihoz hozzájárulás	68 549,4	46 313,0	67,6%	77 444,3	52 554,9	67,9%
Egyéb járulékok és hozzájárulások	20 565,2	12 897,3	62,7%	21 004,6	17 798,0	84,7%
GYED-ben részesülők után átvett pénzeszköz	21 605,0	14 411,5	66,7%	21 605,0	14 402,5	66,7%
Készedelmi pótlék és bírság	9 373,8	7 301,1	77,9%	12 120,0	6 891,7	56,9%
Központi költségvetési támogatások, térítések	599 068,2	341 075,1	56,9%	595 018,7	398 242,3	66,9%
TB költségvetési szervek bevételei	2 599,7	1 962,8	75,5%	1 900,0	2 177,0	114,6%
Egyéb bevételek	11 944,6	8 522,8	71,4%	12 034,7	7 624,7	63,4%
<b>EGÉSZSÉGBIZTOSÍTÁSI ALAP</b>	<b>1 269 391,3</b>	<b>882 736,3</b>	<b>69,5%</b>	<b>1 376 095,0</b>	<b>917 802,0</b>	<b>66,7%</b>
Munkáltatói, biztosított járulék és egészségügyi szolg. járulék	756 551,0	533 921,8	70,6%	609 959,5	411 200,5	67,4%
Egyéb járulékok és hozzájárulások	27 861,9	18 884,7	67,8%	26 420,0	13 672,7	51,8%
Egészségügyi hozzájárulás	109 934,1	77 912,9	70,9%	49 100,0	33 904,6	69,1%
Készedelmi pótlék és bírság	4 246,4	3 307,0	77,9%	4 000,0	2 174,5	54,4%
Központi költségvetési támogatások, térítések	319 141,6	212 760,6	66,7%	617 271,0	411 513,0	66,7%
TB költségvetési szervek bevételei	1 732,7	1 228,8	70,9%	936,1	1 267,5	135,4%
Egyéb bevételek	49 923,6	34 720,6	69,5%	68 408,4	44 069,2	64,4%

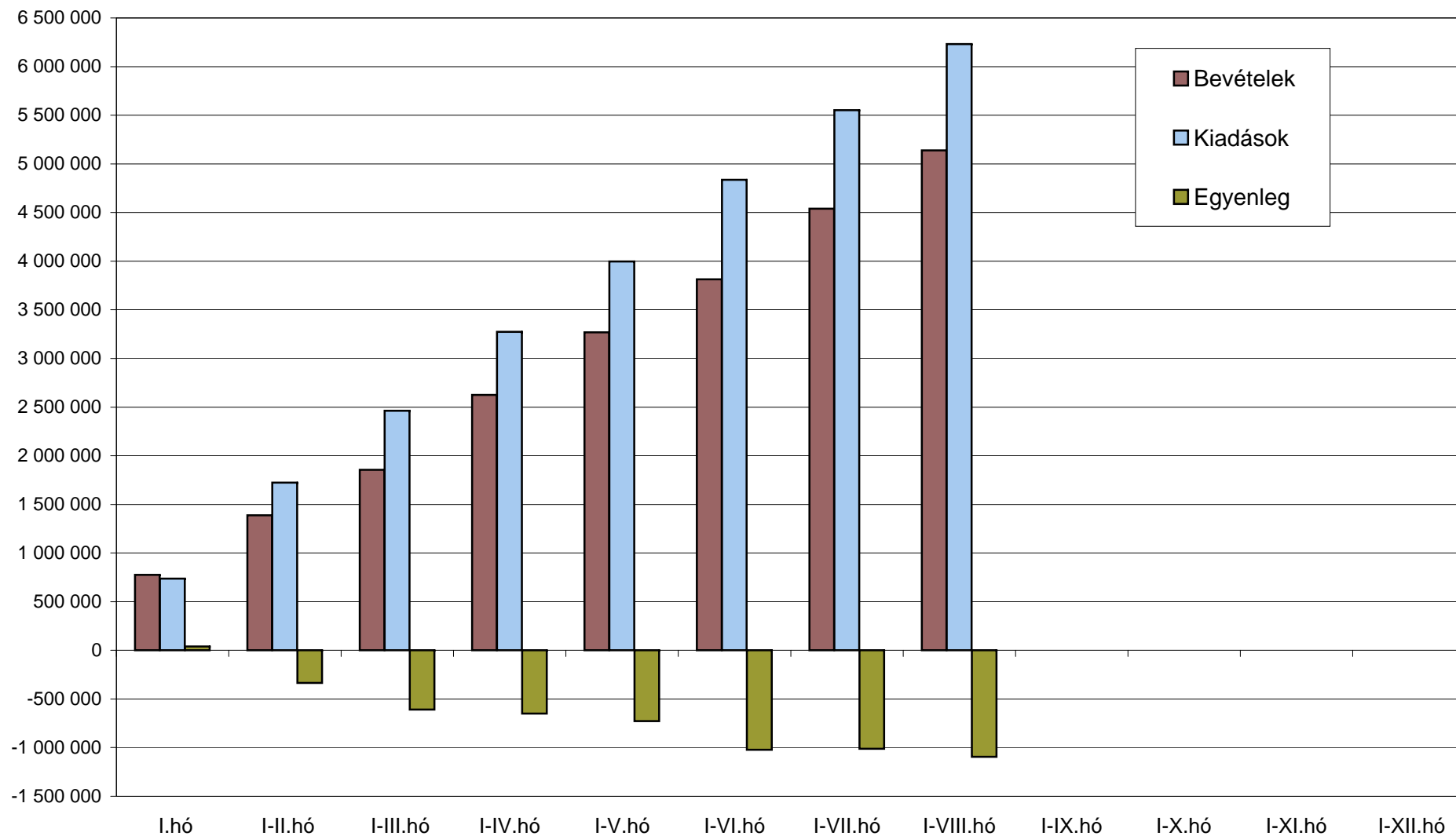
KIADÁSOK	2009. évi			2010. évi		
	teljesítés /előzetes/	I-VIII. hó	teljesítés %-a	előirányzat	I-VIII. hó	előír. %-a
<b>KÖZPONTI KÖLTSÉGVETÉS</b>	<b>9 058 271,7</b>	<b>5 989 332,4</b>	<b>66,1%</b>	<b>8 765 218,1</b>	<b>6 231 638,8</b>	<b>71,1%</b>
<b>EGYEDI ÉS NORMATÍV TÁMOGATÁSOK</b>	<b>178 578,2</b>	<b>84 516,6</b>	<b>47,3%</b>	<b>160 630,0</b>	<b>127 240,9</b>	<b>79,2%</b>
<b>KÖZSZOLGÁLATI MŰSORSZOLGÁLTATÁS TÁMOGATÁSA</b>	<b>53 743,8</b>	<b>33 901,8</b>	<b>63,1%</b>	<b>47 151,0</b>	<b>31 661,0</b>	<b>67,1%</b>
<b>FOGYASZTÓI ÁRKIEGÉSZÍTÉS</b>	<b>107 397,9</b>	<b>71 805,6</b>	<b>66,9%</b>	<b>108 500,0</b>	<b>71 769,6</b>	<b>66,1%</b>
<b>LAKÁSÉPÍTÉSI TÁMOGATÁSOK</b>	<b>199 289,3</b>	<b>125 083,0</b>	<b>62,8%</b>	<b>147 257,0</b>	<b>93 858,8</b>	<b>63,7%</b>
<b>CSALÁDI TÁMOGATÁSOK, SZOCIÁLIS JUTTATÁSOK</b>	<b>640 979,8</b>	<b>432 312,9</b>	<b>67,4%</b>	<b>642 793,0</b>	<b>426 581,1</b>	<b>66,4%</b>
Családi támogatások	464 646,6	312 846,3	67,3%	461 836,0	310 397,4	67,2%
Jövedelemplótló és jöv. kiegészítő szoc. támogatások	149 862,1	101 245,6	67,6%	152 907,0	98 204,3	64,2%
Különbféle jogcímen adott térítések	26 471,0	18 221,0	68,8%	28 050,0	17 979,4	64,1%
<b>KÖLTSÉGVETÉSI SZERVEK ÉS FEJEZETI KEZELÉSŰ ELŐIRÁNYZATOK KIADÁSAI</b>	<b>4 039 370,9</b>	<b>2 619 627,7</b>	<b>64,9%</b>	<b>3 483 726,9</b>	<b>2 752 672,0</b>	<b>79,0%</b>
Költségvetési szervek kiadásai	2 234 813,8	1 500 863,0	67,2%	1 840 324,7	1 557 184,1	84,6%
Szakmai fejezeti kezelésű előirányzatok kiadásai	1 804 557,1	1 118 764,7	62,0%	1 643 402,2	1 195 487,9	72,7%
<b>AZ ÁLLAMHÁZTARTÁS ALRENDSZEREINEK TÁMOGATÁSA</b>	<b>2 262 827,0</b>	<b>1 497 823,3</b>	<b>66,2%</b>	<b>2 404 141,1</b>	<b>1 713 373,8</b>	<b>71,3%</b>
Elkülönített állami pénzalapok támogatása	40 580,8	19 895,3	49,0%	32 919,8	17 551,0	53,3%
Garancia és hozzájárulás a TB alapok kiadásaihoz	913 794,4	551 188,8	60,3%	1 206 789,7	807 014,2	66,9%
Helyi önkormányzatok támogatása	1 308 451,9	926 739,2	70,8%	1 164 431,6	888 808,6	76,3%
<b>TÁRSADALMI ÖNSZERVEZŐDÉSEK TÁMOGATÁSA</b>	<b>5 317,9</b>	<b>3 935,6</b>	<b>74,0%</b>	<b>5 317,3</b>	<b>3 864,0</b>	<b>72,7%</b>
<b>KAMATKIADÁSOK</b>	<b>1 161 801,7</b>	<b>827 097,6</b>	<b>71,2%</b>	<b>1 153 342,3</b>	<b>771 413,4</b>	<b>66,9%</b>
<b>KAMATKOCKÁZATI TARTALÉK</b>				<b>50 000,0</b>		
<b>TARTALÉKOK</b>				<b>188 878,1</b>		
Általános tartalék				57 278,1		
Céltartalékok				33 000,0		
Stabilitási tartalék				98 600,0		
<b>ÁLLAMI VAGYONNAL KAPCSOLATOS KIADÁSOK</b>	<b>97 453,6</b>	<b>75 977,0</b>	<b>78,0%</b>	<b>81 366,6</b>	<b>46 019,0</b>	<b>56,6%</b>
<b>KORMÁNYZATI RENDKÍVÜLI KIADÁSOK</b>	<b>14 402,8</b>	<b>10 136,1</b>	<b>70,4%</b>	<b>11 034,3</b>	<b>6 735,5</b>	<b>61,0%</b>
<b>ÁLLAM ÁLTAL VÁLLALT KEZESSÉG ÉRVÉNYESÍTÉSE</b>	<b>20 410,4</b>	<b>11 219,7</b>	<b>55,0%</b>	<b>20 379,0</b>	<b>21 751,4</b>	<b>106,7%</b>
<b>EGYÉB KIADÁSOK</b>	<b>51 487,3</b>	<b>33 578,8</b>	<b>65,2%</b>	<b>39 869,2</b>	<b>24 892,2</b>	<b>62,4%</b>
<b>ADÓSSÁGÁTVÁLLALÁS</b>	<b>1 553,5</b>	<b>1 482,7</b>	<b>95,4%</b>	<b>73,1</b>	<b>73,1</b>	<b>99,9%</b>
<b>HOZZÁJÁRULÁS AZ EU KÖLTSÉGVETÉSÉHEZ</b>	<b>223 657,8</b>	<b>160 834,1</b>	<b>71,9%</b>	<b>220 759,2</b>	<b>139 733,0</b>	<b>63,3%</b>
<b>ELKÜLÖNÍTETT ÁLLAMI PÉNZALAPOK</b>	<b>496 541,2</b>	<b>321 101,8</b>	<b>64,7%</b>	<b>387 904,4</b>	<b>226 929,0</b>	<b>58,5%</b>
<b>KÖZPONTI NUKLEÁRIS PÉNZÜGYI ALAP</b>	<b>13 913,6</b>	<b>8 035,7</b>	<b>57,8%</b>	<b>18 715,0</b>	<b>10 002,0</b>	<b>53,4%</b>
<b>MUNKAERŐPIACI ALAP</b>	<b>427 131,9</b>	<b>280 174,3</b>	<b>65,6%</b>	<b>313 763,0</b>	<b>191 033,2</b>	<b>60,9%</b>
Passzív kiadások	145 540,9	93 499,7	64,2%	143 469,0	98 947,6	69,0%
Befizetés a központi költségvetésbe	146 060,7	105 732,5	72,4%	8 000,0	5 333,6	66,7%
Működési kiadások	30 945,2	19 044,0	61,5%	29 872,9	19 528,9	65,4%
Egyéb kiadások	104 585,1	61 898,0	59,2%	132 421,1	67 223,1	50,8%
<b>WMÁB KÁRTALANÍTÁSI ALAP</b>	<b>7,6</b>	<b>5,5</b>	<b>72,1%</b>	<b>21,4</b>	<b>78,5</b>	<b>366,7%</b>
<b>KUTATÁSI ÉS TECHNOLÓGIAI INNOVÁCIÓS ALAP</b>	<b>43 056,1</b>	<b>24 204,8</b>	<b>56,2%</b>	<b>43 695,9</b>	<b>18 441,3</b>	<b>42,2%</b>
<b>SZÜLŐFÖLD ALAP</b>	<b>2 763,5</b>	<b>1 976,8</b>	<b>71,5%</b>	<b>1 594,1</b>	<b>1 791,1</b>	<b>112,4%</b>
<b>NEMZETI KULTURÁLIS ALAP</b>	<b>9 668,4</b>	<b>6 704,7</b>	<b>69,3%</b>	<b>10 115,0</b>	<b>5 582,9</b>	<b>55,2%</b>
<b>TÁRSADALOMBIZTOSÍTÁSI ALAPOK</b>	<b>4 286 139,9</b>	<b>2 903 678,9</b>	<b>67,7%</b>	<b>4 379 904,3</b>	<b>2 916 447,9</b>	<b>66,6%</b>
<b>NYUGDÍJBIZTOSÍTÁSI ALAP</b>	<b>2 867 225,9</b>	<b>1 939 670,4</b>	<b>67,6%</b>	<b>2 934 401,0</b>	<b>1 937 109,5</b>	<b>66,0%</b>
Nyugellátások	2 835 032,3	1 918 900,9	67,7%	2 902 518,2	1 916 717,0	66,0%
TB költségvetési szervek kiadásai	25 681,2	15 969,7	62,2%	24 677,8	15 670,4	63,5%
Egyéb kiadások	6 512,4	4 799,8	73,7%	7 205,0	4 722,1	65,5%
<b>EGÉSZSÉGBIZTOSÍTÁSI ALAP</b>	<b>1 418 914,0</b>	<b>964 008,5</b>	<b>67,9%</b>	<b>1 445 503,3</b>	<b>979 338,5</b>	<b>67,8%</b>
Táppénz	108 029,8	74 107,3	68,6%	96 535,1	53 744,1	55,7%
GYED	89 648,8	59 244,9	66,1%	90 021,0	61 882,9	68,7%
EA egyéb pénzbeli ellátásai	49 612,7	32 059,8	64,6%	51 100,6	33 186,5	64,9%
Gyógyító megelőző ellátás	719 031,0	495 274,4	68,9%	757 632,1	527 141,4	69,6%
Gyógyszertámogatás	343 174,8	228 278,1	66,5%	345 374,4	232 758,5	67,4%
Gyógyászati segédeszköz támogatás	46 352,4	32 825,6	70,8%	45 400,3	28 559,0	62,9%
EA egyéb természetbeni ellátásai	14 631,3	9 464,0	64,7%	13 064,4	9 610,9	73,6%
TB költségvetési szervek kiadásai	23 081,2	16 091,2	69,7%	20 951,6	15 306,2	73,1%
Egyéb kiadások	25 352,0	16 663,3	65,7%	25 423,8	17 148,9	67,5%
<b>EGYENLEGEK PÉNZFORGALMI SZEMLELETBEN</b>						
<b>KÖZPONTI KÖLTSÉGVETÉS</b>	<b>-737 178,9</b>	<b>-758 025,0</b>	<b>102,8%</b>	<b>-836 063,0</b>	<b>-1 094 026,9</b>	<b>130,9%</b>
<b>ELKÜLÖNÍTETT ÁLLAMI PÉNZALAPOK</b>	<b>-30 357,2</b>	<b>7 223,7</b>	<b>-</b>	<b>35 125,1</b>	<b>65 577,2</b>	<b>186,7%</b>
<b>TÁRSADALOMBIZTOSÍTÁSI ALAPOK</b>	<b>-157 309,6</b>	<b>-161 819,0</b>	<b>102,9%</b>	<b>-69 408,3</b>	<b>-52 953,5</b>	<b>76,3%</b>
ebből: Nyugdíjbiztosítási Alap	-7 786,9	-80 546,8	1034,4%	8 583,1	8 583,1	100,0%
Egészségbiztosítási Alap	-149 522,7	-81 272,2	54,4%	-69 408,3	-61 536,5	88,7%
<b>KÖZPONTI ALRENDSZER ÖSSZESEN</b>	<b>-924 845,8</b>	<b>-912 620,3</b>	<b>98,7%</b>	<b>-870 346,2</b>	<b>-1 081 403,1</b>	<b>124,2%</b>

## AZ ÁLLAMHÁZTARTÁS KÖZPONTI ALRENDSZERÉNEK ÖSSZEHASONLÍTÓ MÉRLEGE

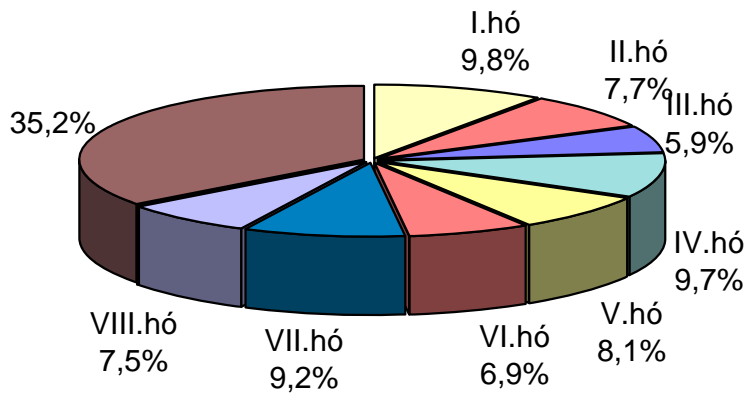
BEVÉTELEK	Augusztusi adatok		
	2009. év	2010. év	2010/2009
<b>KÖZPONTI KÖLTSÉGVETÉS</b>	<b>617 779,5</b>	<b>597 953,8</b>	<b>96,8%</b>
<b>GAZDÁLKODÓ SZERVEZETEK BEFIZETÉSEI</b>	<b>-2 094,6</b>	<b>8 063,8</b>	<b>-</b>
Társasági adó	-16 968,4	-503,2	3,0%
Társas vállalkozások különadója	-2 901,3	-10 120,8	348,8%
Hitelintézeti járadék	196,2	3,6	1,8%
Cégautóadó	785,1	922,0	117,4%
Egyszerűsített vállalkozási adó	1 660,5	2 154,2	129,7%
Energia adó	285,4	803,0	281,4%
Környezetterhelési díj	67,9	53,8	79,2%
Bányajáradék	2 555,6	8 386,3	328,2%
Játékadó	5 043,8	4 180,2	82,9%
Egyéb befizetések	1 466,2	1 570,7	107,1%
Egyéb központosított bevételek	5 715,4	771,2	13,5%
Energiaellátók jövedelemadója	-1,1	-157,2	14733,6%
<b>FOGYASZTÁSHOZ KAPCSOLT ADÓK</b>	<b>302 108,3</b>	<b>303 681,3</b>	<b>100,5%</b>
Általános forgalmi adó	223 033,4	221 492,1	99,3%
Jövedéki adó	77 900,3	79 913,7	102,6%
Regisztrációs adó	1 174,6	2 275,5	193,7%
<b>LAKOSSÁG BEFIZETÉSEI</b>	<b>149 327,1</b>	<b>150 598,2</b>	<b>100,9%</b>
Személyi jövedelemadó	138 598,5	143 534,8	103,6%
Magánszemélyek különadója	1 562,6	15,5	1,0%
Adóbefizetések	469,1	161,1	34,3%
Illetékbefizetések	8 696,9	6 863,3	78,9%
Egyes vagyontárgyak adója		23,4	
<b>KÖLTSÉGVETÉSI SZERVEK ÉS FEJEZETI KEZELÉSŰ ELŐIRÁNYZATOK BEVÉTELEI</b>	<b>121 294,7</b>	<b>114 925,4</b>	<b>94,7%</b>
Költségvetési szervek bevételei	54 306,2	56 230,2	103,5%
Szakmai fejezeti kezelésű előirányzatok saját bevételei	18 910,4	9 500,8	50,2%
Fejezeti kezelésű előir. és kp.-i beruh. EU támogatása	48 078,1	49 194,4	102,3%
<b>BEFIZETÉS AZ ÁLLAMHÁZTARTÁS ALRENDSZEREIBŐL</b>	<b>21 535,8</b>	<b>1 656,9</b>	<b>7,7%</b>
Központi költségvetési szervektől származó befizetések	8 190,5	828,1	10,1%
Elkülönített állami pénzalapok befizetése	13 216,6	666,7	5,0%
Helyi önkormányzatok befizetése	128,7	162,0	125,9%
<b>ÁLLAMI VAGYONNAL KAPCSOLATOS BEFIZETÉSEK</b>	<b>10 220,7</b>	<b>5 596,5</b>	<b>54,8%</b>
<b>ADÓSSÁGSZOLGÁLTATLAL KAPCSOLATOS ÉS EGYÉB BEVÉTELEK</b>	<b>14 682,4</b>	<b>12 660,2</b>	<b>86,2%</b>
<b>EGYÉB UNIÓS BEVÉTELEK</b>	<b>705,0</b>	<b>771,7</b>	<b>109,5%</b>
Vám és cukorágazati hozzájárulás beszedési költség megtérítése	584,1	674,5	115,5%
Uniós támogatások utólagos megtérülése	120,9	97,2	80,4%
<b>ELKÜLÖNÍTETT ÁLLAMI PÉNZALAPOK</b>	<b>26 002,4</b>	<b>26 221,7</b>	<b>100,8%</b>
<b>KÖZPONTI NUKLEÁRIS PÉNZÜGYI ALAP</b>	<b>1 892,3</b>	<b>1 927,3</b>	<b>101,9%</b>
<b>MUNKAERŐPIACI ALAP</b>	<b>23 192,2</b>	<b>22 883,6</b>	<b>98,7%</b>
Szakképzési hozzájárulás	3 282,9	2 992,3	91,1%
Rehabilitációs hozzájárulás	298,1	1 438,2	482,5%
Egészségbizt. és munkaerőpiaci járulék	19 333,6	14 925,7	77,2%
Egyéb bevételek	277,6	3 527,5	1270,7%
<b>WMÁB KÁRTALANÍTÁSI ALAP</b>	<b>0,3</b>	<b>1,7</b>	<b>664,9%</b>
<b>KUTATÁSI ÉS TECHNOLÓGIAI INNOVÁCIÓS ALAP</b>	<b>335,3</b>	<b>332,7</b>	<b>99,2%</b>
<b>SZÜLŐFÖLD ALAP</b>	<b>50,5</b>	<b>1,0</b>	<b>1,9%</b>
<b>NEMZETI KULTURÁLIS ALAP</b>	<b>531,9</b>	<b>1 075,3</b>	<b>202,2%</b>
<b>TÁRSADALOMBIZTOSÍTÁSI ALAPOK</b>	<b>318 056,3</b>	<b>347 980,2</b>	<b>109,4%</b>
<b>NYUGDÍJBIZTOSÍTÁSI ALAP</b>	<b>219 546,2</b>	<b>240 097,0</b>	<b>109,4%</b>
Munkáltatói és biztosított járulék	175 948,5	174 559,0	99,2%
Kedvezményes nyugellátások kiadásaihoz hozzájárulás	5 790,2	10 177,9	175,8%
Egyéb járulékok és hozzájárulások	2 003,5	1 382,6	69,0%
GYED-ben részesülők után átvett pénzeszköz	1 809,0	1 800,0	99,5%
Késedelmi pótlék és bírság	494,1	850,3	172,1%
Központi költségvetési támogatások, térítések	31 864,3	49 626,3	155,7%
TB költségvetési szervek bevételei	272,0	511,4	188,0%
Egyéb bevételek	1 364,7	1 189,6	87,2%
<b>EGÉSZSÉGBIZTOSÍTÁSI ALAP</b>	<b>98 510,1</b>	<b>107 883,2</b>	<b>109,5%</b>
Munkáltatói, biztosított járulék és egészségügyi szolg. járulék	56 891,5	48 933,9	86,0%
Egyéb járulékok és hozzájárulások	2 330,5	1 497,1	64,2%
Egészségügyi hozzájárulás	8 134,1	2 134,9	26,2%
Késedelmi pótlék és bírság	223,9	259,0	115,7%
Központi költségvetési támogatások, térítések	26 594,6	51 439,0	193,4%
TB költségvetési szervek bevételei	122,8	115,9	94,4%
Egyéb bevételek	4 212,5	3 503,2	83,2%

KIADÁSOK	Augusztusi adatok		
	2009. év	2010. év	2010/2009
<b>KÖZPONTI KÖLTSÉGVETÉS</b>	<b>672 639,1</b>	<b>679 117,7</b>	<b>101,0%</b>
<b>EGYEDI ÉS NORMATÍV TÁMOGATÁSOK</b>	<b>24 796,6</b>	<b>12 550,1</b>	<b>50,6%</b>
<b>KÖZSZOLGÁLATI MŰSORSZOLGÁLTATÁS TÁMOGATÁSA</b>	<b>3 930,4</b>	<b>3 513,2</b>	<b>89,4%</b>
<b>FOGYASZTÓI ÁRKIEGÉSZÍTÉS</b>	<b>7 048,3</b>	<b>6 874,1</b>	<b>97,5%</b>
<b>LAKÁSÉPÍTÉSI TÁMOGATÁSOK</b>	<b>3 766,7</b>	<b>2 209,6</b>	<b>58,7%</b>
<b>CSALÁDI TÁMOGATÁSOK, SZOCIÁLIS JUTTATÁSOK</b>	<b>52 615,9</b>	<b>52 091,0</b>	<b>99,0%</b>
Családi támogatások	38 026,3	38 048,6	100,1%
Jövedelemplótló és jöv. kiegészítő szoc. támogatások	12 256,6	11 705,2	95,5%
Különféle jogcímen adott térítések	2 333,0	2 337,2	100,2%
<b>KÖLTSÉGVETÉSI SZERVEK ÉS FEJEZETI KEZELÉSŰ ELŐIRÁNYZATOK KIADÁSAI</b>	<b>280 285,6</b>	<b>292 776,3</b>	<b>104,5%</b>
Költségvetési szervek kiadásai	161 487,9	163 674,6	101,4%
Szakmai fejezeti kezelésű előirányzatok kiadásai	118 797,7	129 101,6	108,7%
<b>AZ ÁLLAMHÁZTARTÁS ALRENDSZEREINEK TÁMOGATÁSA</b>	<b>180 787,8</b>	<b>215 086,6</b>	<b>119,0%</b>
Elkülönített állami pénzalapok támogatása	50,1	1,5	3,0%
Garancia és hozzájárulás a TB alapok kiadásaihoz	58 045,4	100 662,5	173,4%
Helyi önkormányzatok támogatása	122 692,2	114 422,6	93,3%
<b>TÁRSADALMI ÖNSZERVEZŐDÉSEK TÁMOGATÁSA</b>	<b>81,5</b>	<b>79,9</b>	<b>98,1%</b>
<b>KAMATKIADÁSOK</b>	<b>93 218,4</b>	<b>70 267,2</b>	<b>75,4%</b>
<b>KAMATKOCKÁZATI TARTALÉK</b>			
<b>TARTALÉKOK</b>			
Általános tartalék			
Céltartalékok			
Stabilitási tartalék			
<b>ÁLLAMI VAGYONNAL KAPCSOLATOS KIADÁSOK</b>	<b>3 919,8</b>	<b>2 703,7</b>	<b>69,0%</b>
<b>KORMÁNYZATI RENDKÍVÜLI KIADÁSOK</b>	<b>2 419,2</b>	<b>1 145,5</b>	<b>47,4%</b>
<b>ÁLLAM ÁLTAL VÁLLALT KEZESSÉG ÉRVÉNYESÍTÉSE</b>	<b>1 788,8</b>	<b>2 302,1</b>	<b>128,7%</b>
<b>EGYÉB KIADÁSOK</b>	<b>636,3</b>	<b>1 688,1</b>	<b>265,3%</b>
<b>ADÓSSÁGÁTVÁLLALÁS</b>			
<b>HOZZÁJÁRULÁS AZ EU KÖLTSÉGVETÉSÉHEZ</b>	<b>17 343,9</b>	<b>15 830,5</b>	<b>91,3%</b>
<b>ELKÜLÖNÍTETT ÁLLAMI PÉNZALAPOK</b>	<b>39 904,9</b>	<b>22 964,1</b>	<b>57,5%</b>
<b>KÖZPONTI NUKLEÁRIS PÉNZÜGYI ALAP</b>	<b>749,8</b>	<b>1 352,3</b>	<b>180,4%</b>
<b>MUNKAERŐPIACI ALAP</b>	<b>34 734,9</b>	<b>20 485,1</b>	<b>59,0%</b>
Passzív kiadások	12 456,7	9 926,5	79,7%
Befizetés a központi költségvetésbe	13 216,6	666,7	5,0%
Működési kiadások	2 411,0	2 959,8	122,8%
Egyéb kiadások	6 650,6	6 932,1	104,2%
<b>WMÁB KÁRTALANÍTÁSI ALAP</b>	<b>1,9</b>	<b>49,5</b>	<b>2545,5%</b>
<b>KUTATÁSI ÉS TECHNOLÓGIAI INNOVÁCIÓS ALAP</b>	<b>3 045,9</b>	<b>0,0</b>	<b>0,0%</b>
<b>SZÜLŐFÖLD ALAP</b>	<b>572,9</b>	<b>234,6</b>	<b>41,0%</b>
<b>NEMZETI KULTURÁLIS ALAP</b>	<b>799,4</b>	<b>842,6</b>	<b>105,4%</b>
<b>TÁRSADALOMBIZTOSÍTÁSI ALAPOK</b>	<b>347 313,1</b>	<b>353 937,9</b>	<b>101,9%</b>
<b>NYUGDÍJBIZTOSÍTÁSI ALAP</b>	<b>230 810,6</b>	<b>240 546,6</b>	<b>104,2%</b>
Nyugellátások	228 644,9	238 248,1	104,2%
TB költségvetési szervek kiadásai	1 682,2	1 799,1	107,0%
Egyéb kiadások	483,6	499,4	103,3%
<b>EGÉSZSÉGBIZTOSÍTÁSI ALAP</b>	<b>116 502,4</b>	<b>113 391,3</b>	<b>97,3%</b>
Táppénz	8 687,3	5 968,0	68,7%
GYED	7 462,7	7 869,7	105,5%
EA egyéb pénzbeli ellátásai	3 986,6	4 053,2	101,7%
Gyógyító megelőző ellátás	59 173,8	58 493,6	98,9%
Gyógyszertámogatás	27 641,7	28 355,2	102,6%
Gyógyászati segédeszköz támogatás	4 359,9	3 769,4	86,5%
EA egyéb természetbeni ellátásai	1 096,7	1 328,8	121,2%
TB költségvetési szervek kiadásai	2 004,7	1 624,6	81,0%
Egyéb kiadások	2 089,1	1 928,7	92,3%
<b>EGYENLEGEK PÉNZFORGALMI SZEMLELETBEN</b>			
<b>KÖZPONTI KÖLTSÉGVETÉS</b>	<b>-54 859,7</b>	<b>-81 163,9</b>	<b>147,9%</b>
<b>ELKÜLÖNÍTETT ÁLLAMI PÉNZALAPOK</b>	<b>-13 902,5</b>	<b>3 257,5</b>	<b>-</b>
<b>TÁRSADALOMBIZTOSÍTÁSI ALAPOK</b>	<b>-29 256,8</b>	<b>-5 957,7</b>	<b>20,4%</b>
ebből: Nyugdíjbiztosítási Alap	-11 264,4	-449,5	4,0%
Egészségbiztosítási Alap	-17 992,3	-5 508,1	30,6%
<b>KÖZPONTI ALRENDSZER ÖSSZESEN</b>	<b>-98 018,9</b>	<b>-83 864,0</b>	<b>85,6%</b>

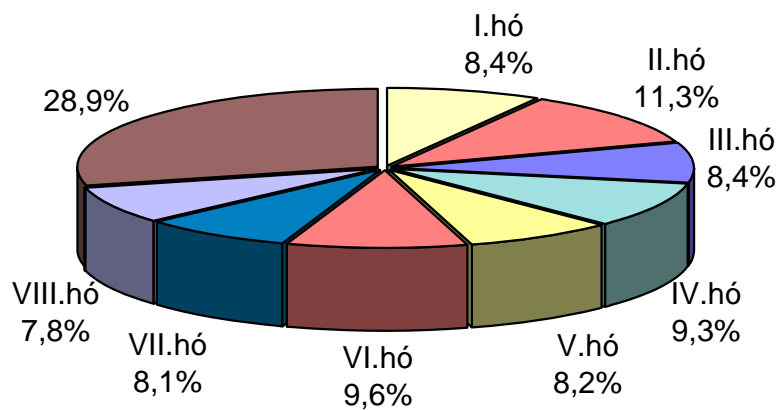
### A központi költségvetés főösszegeinek alakulása és az egyenleg változása 2010. évben



**A központi költségvetés 2010. évi bevételeinek havonkénti alakulása az éves előirányzat százalékában**

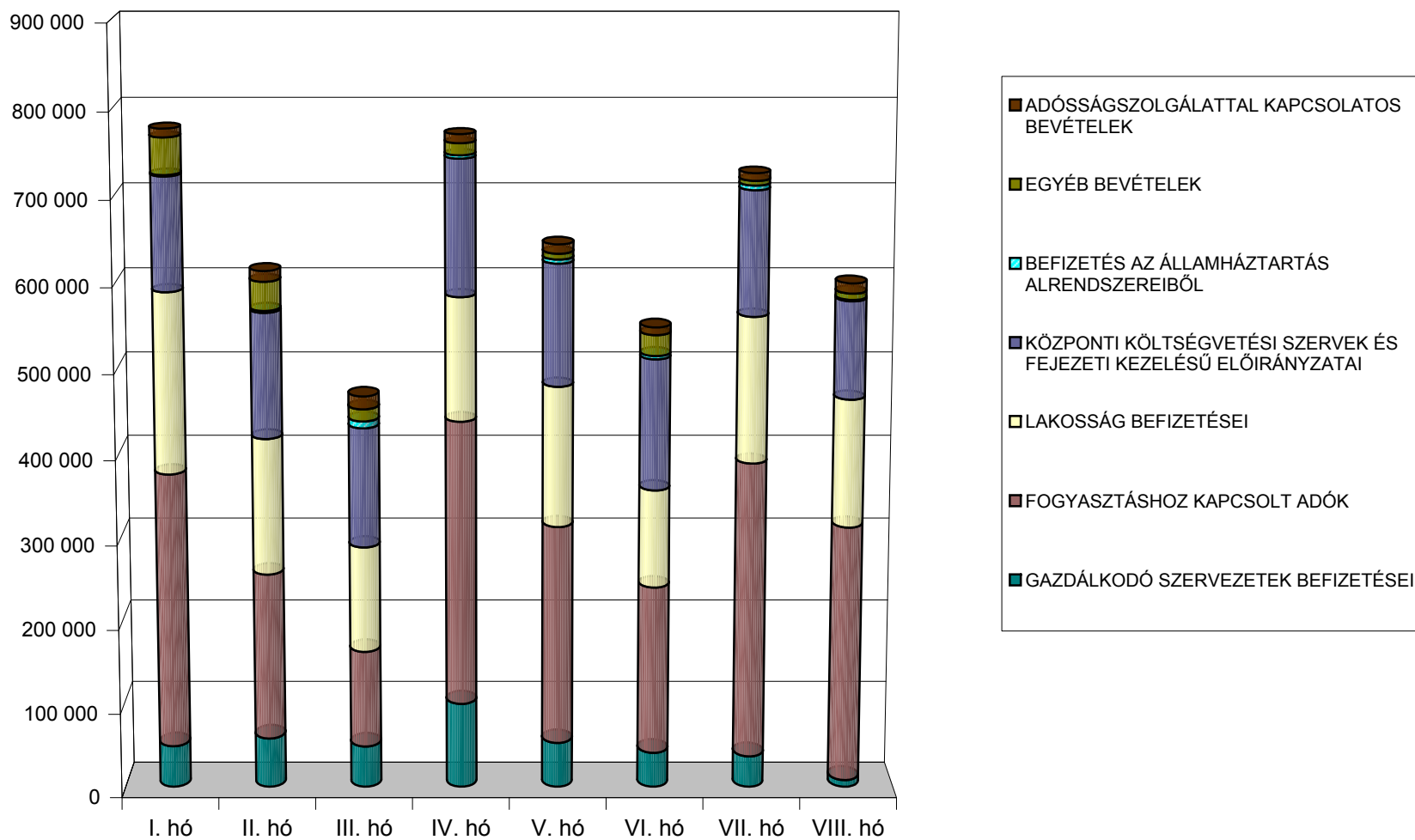


**A központi költségvetés 2010. évi kiadásainak havonkénti alakulása az éves előirányzat százalékában**





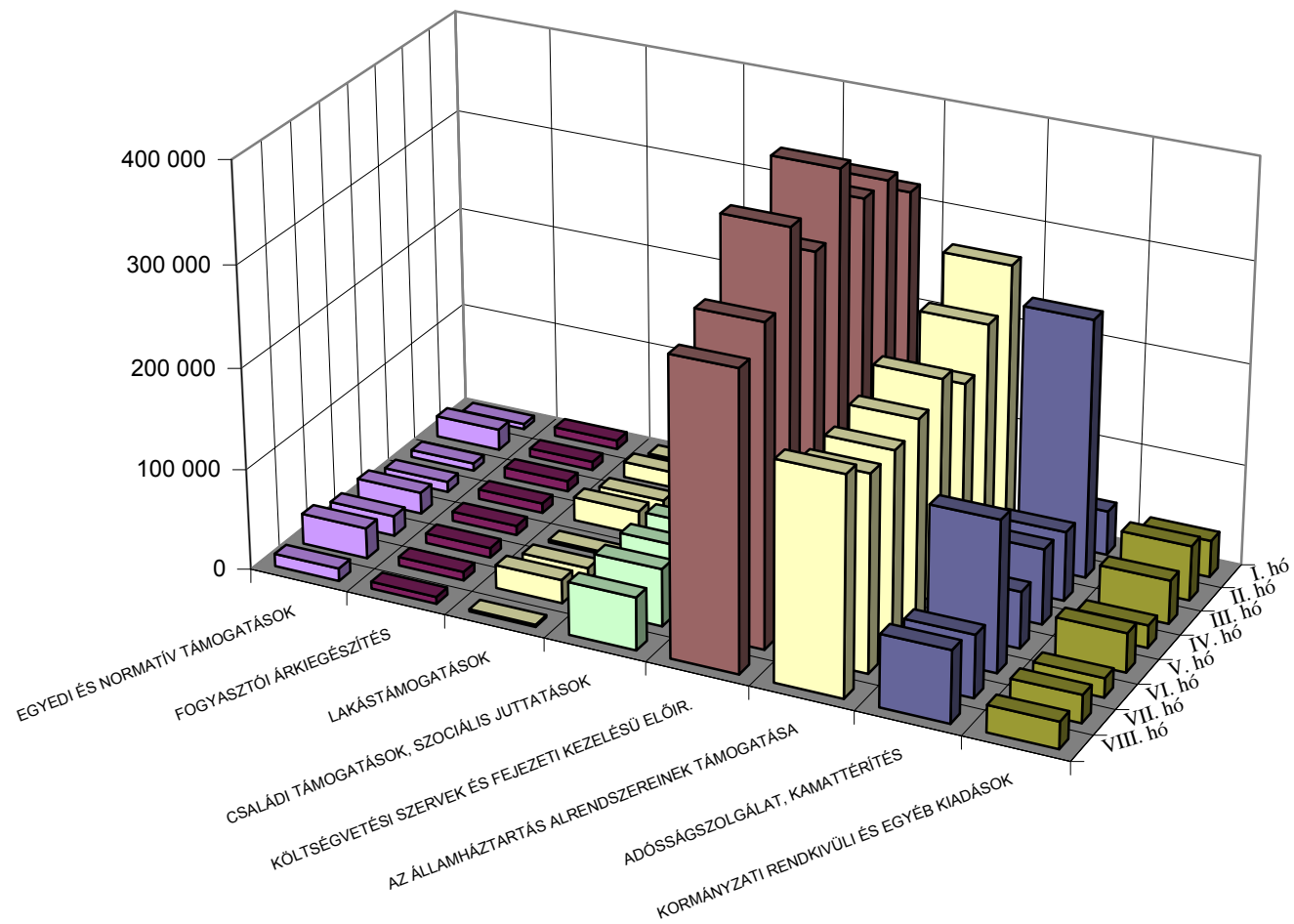
## A központi költségvetés bevételeinek havonkénti alakulása bevételcsoportonként 2010. évben







## A központi költségvetés főbb kiadásainak havonkénti alakulása 2010. évben



## A központi költségvetés havi kiadásainak alakulása kiadáscsoportonként 2010. évben

