

AZ ÁLLAMHÁZTARTÁS KÖZPONTI ALRENDSZERÉNEK ELŐZETES MÉRLEGE

BEVÉTELEK	2 0 0 9. é v i			2 0 1 0. é v i		
	teljesítés /előzetes/	I-VII. hó	teljesítés %-a	előirányzat	I-VII. hó	előír. %-a
KÖZPONTI KÖLTSÉGVETÉS	8 321 092,8	4 613 528,0	55,4%	7 929 155,1	4 539 658,1	57,3%
GAZDÁLKODÓ SZERVEZETEK BEFIZETÉSEI	1 017 459,2	529 798,0	52,1%	1 063 946,9	388 850,6	36,5%
Társasági adó	385 543,1	211 119,7	54,8%	609 300,0	117 805,1	19,3%
Társas vállalkozások különadója	156 859,2	70 328,3	44,8%		-3 977,8	
Hitelintézetű járadék	12 619,0	6 138,3	48,6%	13 000,0	5 255,6	40,4%
Cégautóadó	18 036,7	9 836,0	54,5%	24 000,0	18 013,9	75,1%
Egyszerűsített vállalkozási adó	169 703,5	80 704,8	47,6%	182 600,0	87 114,1	47,7%
Energia adó	13 182,9	8 909,5	67,6%	16 400,0	11 264,6	68,7%
Környezetterhelési díj	10 702,7	5 464,8	51,1%	9 500,0	3 993,9	42,0%
Bányajáradék	26 620,5	14 365,7	54,0%	47 000,0	68 995,3	146,8%
Játékadó	66 736,1	39 880,7	59,8%	63 097,9	31 503,9	49,9%
Egyéb befizetések	21 733,6	14 231,3	65,5%	32 000,0	17 948,7	56,1%
Egyéb központosított bevételek	111 552,0	68 812,5	61,7%	47 049,0	29 530,0	62,8%
Energiaellátók jövedelemadója	24 170,0	6,4	0,0%	20 000,0	1 403,2	7,0%
FOGYASZTÁSHOZ KAPCSOLT ADÓK	3 070 856,2	1 684 257,6	54,8%	3 246 100,0	1 781 059,4	54,9%
Általános forgalmi adó	2 168 488,2	1 179 362,6	54,4%	2 313 900,0	1 331 874,7	57,6%
Jövedéki adó	868 815,5	481 139,5	55,4%	892 900,0	431 723,0	48,4%
Regisztrációs adó	33 552,4	23 755,5	70,8%	39 300,0	17 461,7	44,4%
LAKOSSÁG BEFIZETÉSEI	2 020 176,8	1 202 198,2	59,5%	2 051 200,0	1 096 362,7	53,4%
Személyi jövedelemadó	1 874 224,0	1 117 504,1	59,6%	1 881 100,0	1 033 948,9	55,0%
Magánszemélyek különadója	25 504,9	16 807,5	65,9%	4 300,0	5 881,8	136,8%
Adóbefizetések	8 272,1	2 253,1	27,2%	5 800,0	2 577,5	44,4%
Illetékbefizetések	112 175,9	65 633,5	58,5%	110 000,0	51 588,4	46,9%
Egyes vagyontárgyak adója				50 000,0	2 366,0	4,7%
KÖLTSÉGVETÉSI SZERVEK ÉS FEJEZETI KEZELÉSŰ ELŐIRÁNYZATOK BEVÉTELEI	1 621 651,8	860 725,4	53,1%	1 296 804,1	1 025 276,6	79,1%
Költségvetési szervek bevételei	797 706,9	455 470,1	57,1%	580 637,3	520 095,4	89,6%
Szakmai fejezeti kezelésű előirányzatok saját bevételei	237 067,2	150 343,2	63,4%	73 695,4	74 002,1	100,4%
Fejezeti kezelésű előír. és kp.-i beruh. EU támogatása	586 877,7	254 912,0	43,4%	642 471,4	431 179,1	67,1%
BEFIZETÉS AZ ÁLLAMHÁZTARTÁS ALRENDSZEREIBŐL	226 423,6	148 590,4	65,6%	40 669,0	29 384,2	72,3%
Központi költségvetési szervektől származó befizetések	65 491,1	42 777,4	65,3%	23 169,0	15 188,4	65,6%
Elkülönített állami pénzalapok befizetése	146 060,7	92 515,9	63,3%	8 000,0	4 666,9	58,3%
Helyi önkormányzatok befizetése	14 871,8	13 297,1	89,4%	9 500,0	9 528,9	100,3%
ÁLLAMI VAGYONNAL KAPCSOLATOS BEFIZETÉSEK	143 355,0	61 036,2	42,6%	101 439,7	32 887,4	32,4%
ADÓSSÁGSZOLGÁLATTAL KAPCSOLATOS ÉS EGYÉB BEVÉTELEK	184 348,0	91 849,4	49,8%	118 168,3	159 556,8	135,0%
EGYÉB UNIÓS BEVÉTELEK	36 822,1	35 072,8	95,2%	10 827,1	26 280,4	242,7%
Vám és cukorágazati hozzájárulás beszedési költség megtérítése	8 151,6	4 827,2	59,2%	7 376,0	4 612,4	62,5%
Uniós támogatások utólagos megtérülése	28 670,5	30 245,6	105,5%	3 451,1	21 668,0	627,9%
ELKÜLÖNÍTETT ÁLLAMI PÉNZALAPOK	466 184,0	302 323,1	64,9%	423 029,5	266 284,5	62,9%
KÖZPONTI NUKLEÁRIS PÉNZÜGYI ALAP	33 751,4	24 246,9	71,8%	35 440,1	26 007,0	73,4%
MUNKAERŐPIACI ALAP	368 867,1	245 467,5	66,5%	332 163,0	209 002,0	62,9%
Szakképzési hozzájárulás	43 540,4	35 690,4	82,0%	49 000,0	39 126,1	79,8%
Rehabilitációs hozzájárulás	15 014,1	10 729,3	71,5%	62 393,0	35 013,4	56,1%
Egészségbizt. és munkaerőpiaci járulék	277 996,6	183 366,6	66,0%	180 000,0	110 770,5	61,5%
Egyéb bevételek	32 316,1	15 681,3	48,5%	40 770,0	24 092,0	59,1%
WMÁB KÁRTALANÍTÁSI ALAP	23,4	16,3	69,7%	21,4	12,3	57,6%
KUTATÁSI ÉS TECHNOLÓGIAI INNOVÁCIÓS ALAP	53 616,2	26 596,9	49,6%	43 695,9	21 375,5	48,9%
SZÜLŐFÖLD ALAP	1 881,8	867,1	46,1%	1 594,1	1 787,2	112,1%
NEMZETI KULTURÁLIS ALAP	8 043,9	5 128,3	63,8%	10 115,0	8 100,5	80,1%
TÁRSADALOMBIZTOSÍTÁSI ALAPOK	4 128 830,2	2 423 803,6	58,7%	4 310 496,0	2 515 514,3	58,4%
NYUGDÍJBIZTOSÍTÁSI ALAP	2 859 439,0	1 639 577,4	57,3%	2 934 401,0	1 705 595,5	58,1%
Munkáltatói és biztosított járulék	2 125 733,1	1 250 691,5	58,8%	2 193 273,7	1 271 442,4	58,0%
Kedvezményes nyugellátások kiadásaihoz hozzájárulás	68 549,4	40 522,8	59,1%	77 444,3	42 377,0	54,7%
Egyéb járulékok és hozzájárulások	20 565,2	10 893,8	53,0%	21 004,6	16 415,4	78,2%
GYED-ben részesülők után átvett pénzeszköz	21 605,0	12 602,5	58,3%	21 605,0	12 602,5	58,3%
Készedelmi pótlék és bírság	9 373,8	6 807,0	72,6%	12 120,0	6 041,4	49,8%
Központi költségvetési támogatások, térítések	599 068,2	309 210,8	51,6%	595 018,7	348 616,1	58,6%
TB költségvetési szervek bevételei	2 599,7	1 690,8	65,0%	1 900,0	1 665,6	87,7%
Egyéb bevételek	11 944,6	7 158,0	59,9%	12 034,7	6 435,1	53,5%
EGÉSZSÉGBIZTOSÍTÁSI ALAP	1 269 391,3	784 226,3	61,8%	1 376 095,0	809 918,8	58,9%
Munkáltatói, biztosított járulék és egészségügyi szolg. járulék	756 551,0	477 030,3	63,1%	609 959,5	362 266,6	59,4%
Egyéb járulékok és hozzájárulások	27 861,9	16 554,2	59,4%	26 420,0	12 175,6	46,1%
Egészségügyi hozzájárulás	109 934,1	69 778,7	63,5%	49 100,0	31 769,7	64,7%
Készedelmi pótlék és bírság	4 246,4	3 083,1	72,6%	4 000,0	1 915,4	47,9%
Központi költségvetési támogatások, térítések	319 141,6	186 166,0	58,3%	617 271,0	360 074,0	58,3%
TB költségvetési szervek bevételei	1 732,7	1 105,9	63,8%	936,1	1 151,6	123,0%
Egyéb bevételek	49 923,6	30 508,0	61,1%	68 408,4	40 565,9	59,3%

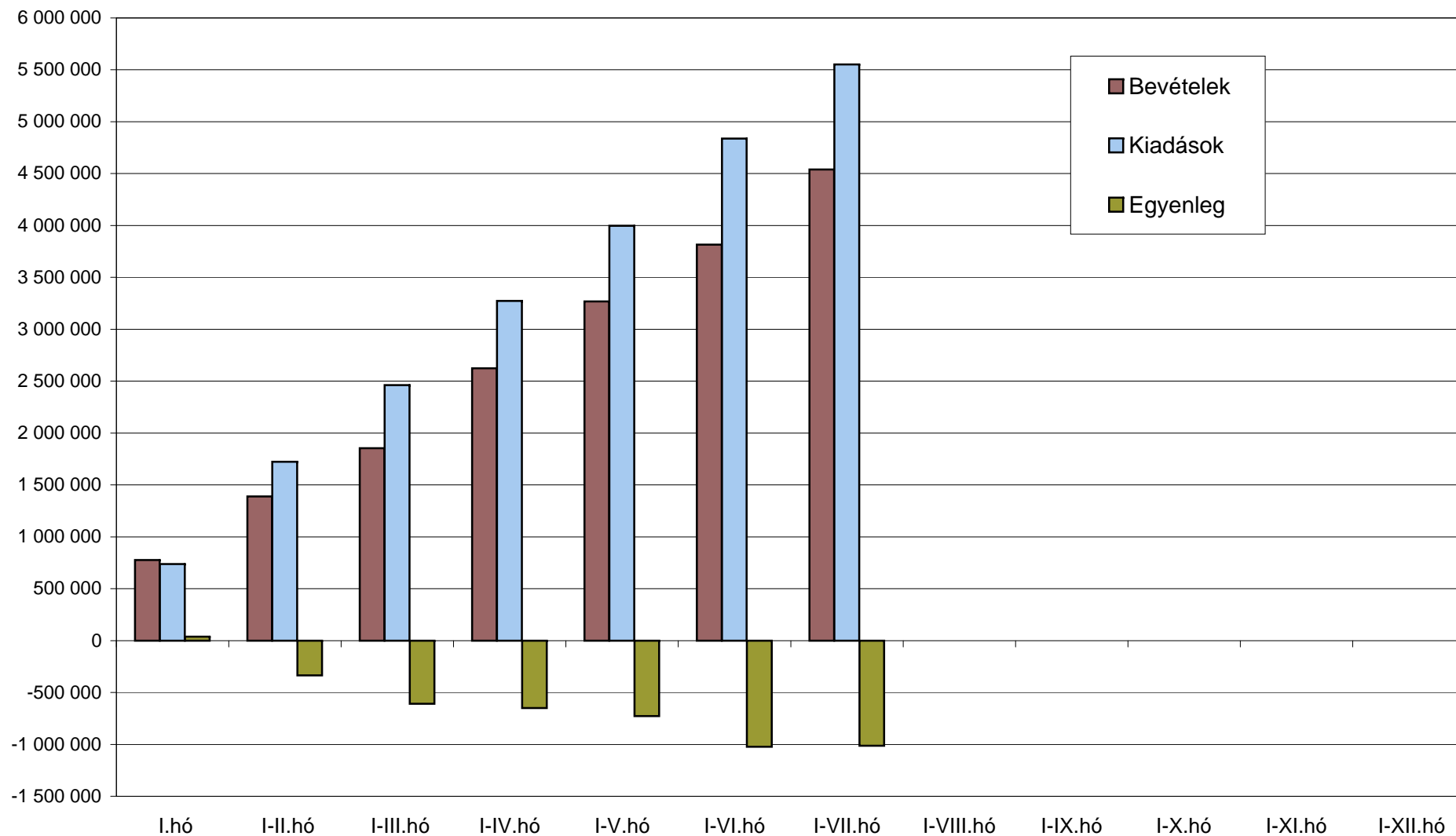
KIADÁSOK	2009. évi			2010. évi		
	teljesítés /előzetes/	I-VII. hó	teljesítés %-a	előirányzat	I-VII. hó	előír. %-a
KÖZPONTI KÖLTSÉGVETÉS	9 058 271,7	5 316 693,3	58,7%	8 765 218,1	5 552 521,1	63,3%
EGYEDI ÉS NORMATÍV TÁMOGATÁSOK	178 578,2	59 720,1	33,4%	160 630,0	114 690,8	71,4%
KÖZSZOLGÁLATI MŰSORSZOLGÁLTATÁS TÁMOGATÁSA	53 743,8	29 971,3	55,8%	47 151,0	28 147,8	59,7%
FOGYASZTÓI ÁRKIEGÉSZÍTÉS	107 397,9	64 757,3	60,3%	108 500,0	64 895,6	59,8%
LAKÁSÉPÍTÉSI TÁMOGATÁSOK	199 289,3	121 316,2	60,9%	147 257,0	91 649,3	62,2%
CSALÁDI TÁMOGATÁSOK, SZOCIÁLIS JUTTATÁSOK	640 979,8	379 697,1	59,2%	642 793,0	374 490,0	58,3%
Családi támogatások	464 646,6	274 820,1	59,1%	461 836,0	272 348,7	59,0%
Jövedelemplótló és jöv. kiegészítő szoc. támogatások	149 862,1	88 989,0	59,4%	152 907,0	86 499,1	56,6%
Különbféle jogcímen adott térítések	26 471,0	15 888,0	60,0%	28 050,0	15 642,2	55,8%
KÖLTSÉGVETÉSI SZERVEK ÉS FEJEZETI KEZELÉSŰ ELŐIRÁNYZATOK KIADÁSAI	4 039 370,9	2 339 342,1	57,9%	3 483 726,9	2 459 895,7	70,6%
Költségvetési szervek kiadásai	2 234 813,8	1 339 375,1	59,9%	1 840 324,7	1 393 509,5	75,7%
Szakmai fejezeti kezelésű előirányzatok kiadásai	1 804 557,1	999 967,0	55,4%	1 643 402,2	1 066 386,2	64,9%
AZ ÁLLAMHÁZTARTÁS ALRENDSZEREINEK TÁMOGATÁSA	2 262 827,0	1 317 035,6	58,2%	2 404 141,1	1 498 287,2	62,3%
Elkülönített állami pénzalapok támogatása	40 580,8	19 845,2	48,9%	32 919,8	17 549,5	53,3%
Garancia és hozzájárulás a TB alapok kiadásaihoz	913 794,4	493 143,4	54,0%	1 206 789,7	706 351,7	58,5%
Helyi önkormányzatok támogatása	1 308 451,9	804 047,0	61,5%	1 164 431,6	774 386,1	66,5%
TÁRSADALMI ÖNSZERVEZŐDÉSEK TÁMOGATÁSA	5 317,9	3 854,1	72,5%	5 317,3	3 784,1	71,2%
KAMATKIADÁSOK	1 161 801,7	733 879,2	63,2%	1 153 342,3	701 146,3	60,8%
KAMATKOCKÁZATI TARTALÉK				50 000,0		
TARTALÉKOK				188 878,1		
Általános tartalék				57 278,1		
Céltartalékok				33 000,0		
Stabilitási tartalék				98 600,0		
ÁLLAMI VAGYONNAL KAPCSOLATOS KIADÁSOK	97 453,6	72 057,3	73,9%	81 366,6	43 315,3	53,2%
KORMÁNYZATI RENDKÍVÜLI KIADÁSOK	14 402,8	7 716,9	53,6%	11 034,3	5 590,0	50,7%
ÁLLAM ÁLTAL VÁLLALT KEZESSÉG ÉRVÉNYESÍTÉSE	20 410,4	9 430,9	46,2%	20 379,0	19 449,3	95,4%
EGYÉB KIADÁSOK	51 487,3	32 942,4	64,0%	39 869,2	23 204,1	58,2%
ADÓSSÁGÁTVÁLLALÁS	1 553,5	1 482,7	95,4%	73,1	73,1	99,9%
HOZZÁJÁRULÁS AZ EU KÖLTSÉGVETÉSÉHEZ	223 657,8	143 490,2	64,2%	220 759,2	123 902,5	56,1%
ELKÜLÖNÍTETT ÁLLAMI PÉNZALAPOK	496 541,2	281 196,9	56,6%	387 904,4	203 964,8	52,6%
KÖZPONTI NUKLEÁRIS PÉNZÜGYI ALAP	13 913,6	7 285,9	52,4%	18 715,0	8 649,7	46,2%
MUNKAERŐPIACI ALAP	427 131,9	245 439,4	57,5%	313 763,0	170 548,2	54,4%
Passzív kiadások	145 540,9	81 043,1	55,7%	145 469,0	89 021,1	62,0%
Befizetés a központi költségvetésbe	146 060,7	92 515,9	63,3%	8 000,0	4 666,9	58,3%
Működési kiadások	30 945,2	16 633,0	53,7%	29 872,9	16 569,1	55,5%
Egyéb kiadások	104 585,1	55 247,4	52,8%	132 421,1	60 291,0	45,5%
WMÁB KÁRTALANÍTÁSI ALAP	7,6	3,5	46,5%	21,4	29,0	135,5%
KUTATÁSI ÉS TECHNOLÓGIAI INNOVÁCIÓS ALAP	43 056,1	21 158,9	49,1%	43 695,9	18 441,3	42,2%
SZÜLŐFÖLD ALAP	2 763,5	1 403,8	50,8%	1 594,1	1 556,5	97,6%
NEMZETI KULTURÁLIS ALAP	9 668,4	5 905,3	61,1%	10 115,0	4 740,3	46,9%
TÁRSADALOMBIZTOSÍTÁSI ALAPOK	4 286 139,9	2 556 365,9	59,6%	4 379 904,3	2 562 510,1	58,5%
NYUGDÍJBIZTOSÍTÁSI ALAP	2 867 225,9	1 708 859,8	59,6%	2 934 401,0	1 696 562,9	57,8%
Nyugellátások	2 835 032,3	1 690 256,0	59,6%	2 902 518,2	1 678 468,9	57,8%
TB költségvetési szervek kiadásai	25 681,2	14 287,6	55,6%	24 677,8	13 871,3	56,2%
Egyéb kiadások	6 512,4	4 316,2	66,3%	7 205,0	4 222,7	58,6%
EGÉSZSÉGBIZTOSÍTÁSI ALAP	1 418 914,0	847 506,1	59,7%	1 445 503,3	865 947,2	59,9%
Táppénz	108 029,8	65 420,0	60,6%	96 535,1	47 776,1	49,5%
GYED	89 648,8	51 782,2	57,8%	90 021,0	54 013,2	60,0%
EA egyéb pénzbeli ellátásai	49 612,7	28 073,2	56,6%	51 100,6	29 133,3	57,0%
Gyógyító megelőző ellátás	719 031,0	436 100,6	60,7%	757 632,1	468 647,8	61,9%
Gyógyszertámogatás	343 174,8	200 636,4	58,5%	345 374,4	204 403,4	59,2%
Gyógyászati segédesszköz támogatás	46 352,4	28 465,7	61,4%	45 400,3	24 789,7	54,6%
EA egyéb természetbeni ellátásai	14 631,3	8 367,3	57,2%	13 064,4	8 282,1	63,4%
TB költségvetési szervek kiadásai	23 081,2	14 086,5	61,0%	20 951,6	13 681,6	65,3%
Egyéb kiadások	25 352,0	14 574,1	57,5%	25 423,8	15 220,1	59,9%
EGYENLEGEK PÉNZFORGALMI SZEMLELETBEN						
KÖZPONTI KÖLTSÉGVETÉS	-737 178,9	-703 165,3	95,4%	-836 063,0	-1 012 863,0	121,1%
ELKÜLÖNÍTETT ÁLLAMI PÉNZALAPOK	-30 357,2	21 126,2	-	35 125,1	62 319,7	177,4%
TÁRSADALOMBIZTOSÍTÁSI ALAPOK	-157 309,6	-132 562,2	84,3%	-69 408,3	-46 995,8	67,7%
ebből: Nyugdíjbiztosítási Alap	-7 786,9	-69 282,4	889,7%	9 032,6	9 032,6	
Egészségbiztosítási Alap	-149 522,7	-63 279,8	42,3%	-69 408,3	-56 028,4	80,7%
KÖZPONTI ALRENDSZER ÖSSZESEN	-924 845,8	-814 601,4	88,1%	-870 346,2	-997 539,1	114,6%

AZ ÁLLAMHÁZTARTÁS KÖZPONTI ALRENDSZERÉNEK ÖSSZEHASONLÍTÓ MÉRLEGE

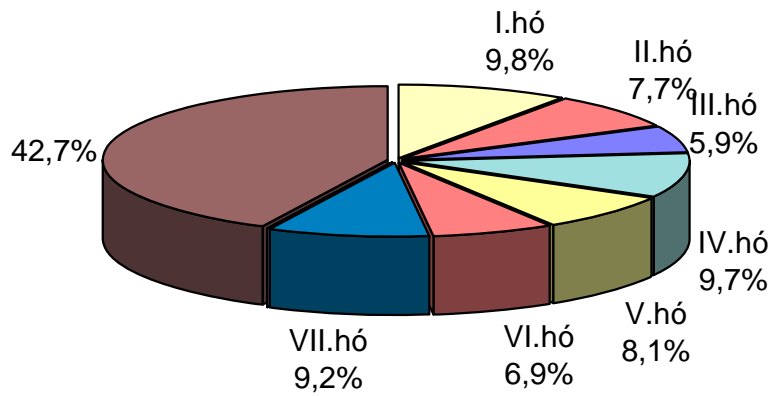
BEVÉTELEK	Júliusi adatok		
	2009. év	2010. év	2010/2009
KÖZPONTI KÖLTSÉGVETÉS	775 641,7	724 991,7	93,5%
GAZDÁLKODÓ SZERVEZETEK BEFIZETÉSEI	65 093,5	36 955,4	56,8%
Társasági adó	-9 474,9	-22 233,1	234,7%
Társas vállalkozások különadója	7 969,1	-20 455,1	-
Hitelintézeti járadék	2 706,9	2 487,6	91,9%
Cégautóadó	5 313,9	4 773,1	89,8%
Egyszerűsített vállalkozási adó	36 265,7	40 512,8	111,7%
Energia adó	586,2	989,8	168,9%
Környezetterhelési díj	2 300,2	1 413,4	61,4%
Bányajáradék	2 666,8	15 222,1	570,8%
Játékadó	5 310,2	4 574,7	86,1%
Egyéb befizetések	889,6	2 081,1	233,9%
Egyéb központosított bevételek	10 558,0	7 703,3	73,0%
Energiaellátók jövedelemadója	1,7	-114,2	-
FOGYASZTÁSHOZ KAPCSOLT ADÓK	346 264,8	350 378,3	101,2%
Általános forgalmi adó	249 699,8	274 536,7	109,9%
Jövedéki adó	94 759,0	73 211,6	77,3%
Regisztrációs adó	1 805,9	2 630,0	145,6%
LAKOSSÁG BEFIZETÉSEI	182 184,1	171 848,9	94,3%
Személyi jövedelemadó	169 944,1	164 135,7	96,6%
Magánszemélyek különadója	2 416,5	11,4	0,5%
Adóbefizetések	193,3	72,2	37,3%
Illetékbecfizetések	9 630,2	7 544,1	78,3%
Egyes vagyontárgyak adója		85,5	
KÖLTSÉGVETÉSI SZERVEK ÉS FEJEZETI KEZELÉSŰ ELŐIRÁNYZATOK BEVÉTELEI	117 100,8	146 320,3	125,0%
Költségvetési szervek bevételei	62 118,0	68 596,2	110,4%
Szakmai fejezeti kezelésű előirányzatok saját bevételei	21 887,3	10 782,3	49,3%
Fejezeti kezelésű előir. és kp.-i beruh. EU támogatása	33 095,4	66 941,8	202,3%
BEFIZETÉS AZ ÁLLAMHÁZTARTÁS ALRENDSZEREIBŐL	48 563,6	5 218,4	10,7%
Központi költségvetési szervektől származó befizetések	34 521,8	4 101,6	11,9%
Elkülönített állami pénzalapok befizetése	13 216,6	666,7	5,0%
Helyi önkormányzatok befizetése	825,3	450,1	54,5%
ÁLLAMI VAGYONNAL KAPCSOLATOS BEFIZETÉSEK	2 694,3	2 123,0	78,8%
ADÓSSÁGSZOLGÁLTATLAL KAPCSOLATOS ÉS EGYÉB BEVÉTELEK	12 992,4	10 385,6	79,9%
EGYÉB UNIÓS BEVÉTELEK	748,2	1 761,8	235,5%
Vám és cukorágazati hozzájárulás beszedési költség megtérítése	692,6	738,8	106,7%
Uniós támogatások utólagos megtérülése	55,7	1 023,0	1837,3%
ELKÜLÖNÍTETT ÁLLAMI PÉNZALAPOK	51 175,8	55 412,5	108,3%
KÖZPONTI NUKLEÁRIS PÉNZÜGYI ALAP	1 913,5	1 822,8	95,3%
MUNKAERŐPIACI ALAP	45 235,8	50 036,3	110,6%
Szakképzési hozzájárulás	15 643,9	16 085,4	102,8%
Rehabilitációs hozzájárulás	3 259,0	14 040,1	430,8%
Egészségbizt. és munkaerőpiaci járulék	26 041,3	15 398,2	59,1%
Egyéb bevételek	291,5	4 512,6	1547,9%
WMÁB KÁRTALANÍTÁSI ALAP	0,9	0,5	58,5%
KUTATÁSI ÉS TECHNOLÓGIAI INNOVÁCIÓS ALAP	3 175,4	2 304,5	72,6%
SZÜLŐFÖLD ALAP	40,0	-0,5	-
NEMZETI KULTURÁLIS ALAP	810,2	1 248,9	154,1%
TÁRSADALOMBIZTOSÍTÁSI ALAPOK	334 452,2	354 528,6	106,0%
NYUGDÍJBIZTOSÍTÁSI ALAP	222 980,5	242 901,3	108,9%
Munkáltatói és biztosított járulék	178 952,6	184 934,9	103,3%
Kedvezményes nyugellátások kiadásaihoz hozzájárulás	5 790,2	2 506,2	43,3%
Egyéb járulékok és hozzájárulások	2 355,0	2 123,8	90,2%
GYED-ben részesülők után átvett pénzeszköz	1 800,0	1 800,0	100,0%
Késedelmi pótlék és bírság	839,0	1 080,1	128,7%
Központi költségvetési támogatások, térítések	31 736,1	49 620,3	156,4%
TB költségvetési szervek bevételei	217,8	163,7	75,2%
Egyéb bevételek	1 289,9	672,2	52,1%
EGÉSZSÉGBIZTOSÍTÁSI ALAP	111 471,7	111 627,3	100,1%
Munkáltatói, biztosított járulék és egészségügyi szolg. járulék	68 164,4	51 423,9	75,4%
Egyéb járulékok és hozzájárulások	2 753,5	1 610,5	58,5%
Egészségügyi hozzájárulás	9 472,4	3 428,9	36,2%
Késedelmi pótlék és bírság	380,3	329,1	86,5%
Központi költségvetési támogatások, térítések	26 595,0	51 439,0	193,4%
TB költségvetési szervek bevételei	105,0	93,7	89,2%
Egyéb bevételek	4 001,1	3 302,3	82,5%

KIADÁSOK	Júliusi adatok		
	2009. év	2010. év	2010/2009
KÖZPONTI KÖLTSÉGVETÉS	764 897,7	715 955,0	93,6%
EGYEDI ÉS NORMATÍV TÁMOGATÁSOK	41 321,6	30 113,9	72,9%
KÖZSZOLGÁLATI MŰSORSZOLGÁLTATÁS TÁMOGATÁSA	4 198,4	3 604,8	85,9%
FOGYASZTÓI ÁRKIEGÉSZÍTÉS	7 898,5	8 592,2	108,8%
LAKÁSÉPÍTÉSI TÁMOGATÁSOK	19 445,3	23 147,4	119,0%
CSALÁDI TÁMOGATÁSOK, SZOCIÁLIS JUTTATÁSOK	56 886,1	56 619,5	99,5%
Családi támogatások	42 257,4	42 866,9	101,4%
Jövedelemptőltő és jöv. kiegészítő szoc. támogatások	12 295,6	11 765,4	95,7%
Különféle jogcímen adott térítések	2 333,0	1 987,2	85,2%
KÖLTSÉGVETÉSI SZERVEK ÉS FEJEZETI KEZELÉSŰ ELŐIRÁNYZATOK KIADÁSAI	368 291,5	314 824,7	85,5%
Költségvetési szervek kiadásai	207 146,5	181 856,0	87,8%
Szakmai fejezeti kezelésű előirányzatok kiadásai	161 145,0	132 968,8	82,5%
AZ ÁLLAMHÁZTARTÁS ALRENDSZEREINEK TÁMOGATÁSA	172 929,3	193 629,8	112,0%
Elkülönített állami pénzalapok támogatása	40,2		
Garancia és hozzájárulás a TB alapok kiadásaihoz	57 923,1	100 601,3	173,7%
Helyi önkormányzatok támogatása	114 966,1	93 028,5	80,9%
TÁRSADALMI ÖNSZERVEZŐDÉSEK TÁMOGATÁSA	1 142,9	1 072,2	93,8%
KAMATKIADÁSOK	72 171,8	60 795,0	84,2%
KAMATKOCKÁZATI TARTALÉK			
TARTALÉKOK			
Általános tartalék			
Céltartalékok			
Stabilitási tartalék			
ÁLLAMI VAGYONNAL KAPCSOLATOS KIADÁSOK	7 746,4	3 612,7	46,6%
KORMÁNYZATI RENDKÍVÜLI KIADÁSOK	439,6	408,6	93,0%
ÁLLAM ÁLTAL VÁLLALT KEZESSÉG ÉRVÉNYESÍTÉSE	1 029,0	2 906,9	282,5%
EGYÉB KIADÁSOK	3 689,0	1 640,0	44,5%
ADÓSSÁGÁTVÁLLALÁS			
HOZZÁJÁRULÁS AZ EU KÖLTSÉGVETÉSÉHEZ	7 708,4	14 987,1	194,4%
ELKÜLÖNÍTETT ÁLLAMI PÉNZALAPOK	44 791,5	23 712,8	52,9%
KÖZPONTI NUKLEÁRIS PÉNZÜGYI ALAP	1 860,7	1 374,2	73,9%
MUNKAERŐPIACI ALAP	37 423,5	21 488,1	57,4%
Passzív kiadások	12 936,6	9 931,2	76,8%
Befizetés a központi költségvetésbe	13 216,6	666,7	5,0%
Működési kiadások	2 289,9	2 365,7	103,3%
Egyéb kiadások	8 980,5	8 524,5	94,9%
WMÁB KÁRTALANÍTÁSI ALAP	0,0	22,8	-
KUTATÁSI ÉS TECHNOLÓGIAI INNOVÁCIÓS ALAP	4 277,9	2,6	0,1%
SZÜLŐFÖLD ALAP	54,3	-1,6	-
NEMZETI KULTURÁLIS ALAP	1 175,2	826,6	70,3%
TÁRSADALOMBIZTOSÍTÁSI ALAPOK	353 344,2	359 163,9	101,6%
NYUGDÍJBIZTOSÍTÁSI ALAP	231 384,8	241 041,3	104,2%
Nyugellátások	229 002,4	238 570,1	104,2%
TB költségvetési szervek kiadásai	1 910,2	1 961,2	102,7%
Egyéb kiadások	472,1	510,0	108,0%
EGÉSZSÉGBIZTOSÍTÁSI ALAP	121 959,4	118 122,6	96,9%
Táppénz	9 331,3	6 285,1	67,4%
GYED	7 574,2	7 807,2	103,1%
EA egyéb pénzbeli ellátásai	4 190,8	4 051,5	96,7%
Gyógyító megelőző ellátás	61 243,5	60 126,0	98,2%
Gyógyszertámogatás	29 265,4	30 715,3	105,0%
Gyógyászati segédeszköz támogatás	4 744,9	3 933,5	82,9%
EA egyéb természetbeni ellátásai	1 831,5	1 279,1	69,8%
TB költségvetési szervek kiadásai	1 936,5	1 769,1	91,4%
Egyéb kiadások	1 841,4	2 155,9	117,1%
EGYENLEGEK PÉNZFORGALMI SZEMLELETBEN			
KÖZPONTI KÖLTSÉGVETÉS	10 743,9	9 036,7	84,1%
ELKÜLÖNÍTETT ÁLLAMI PÉNZALAPOK	6 384,2	31 699,7	496,5%
TÁRSADALOMBIZTOSÍTÁSI ALAPOK	-18 892,0	-4 635,3	24,5%
ebből: Nyugdíjbiztosítási Alap	-8 404,2	1 859,9	-
Egészségbiztosítási Alap	-10 487,8	-6 495,3	61,9%
KÖZPONTI ALRENDSZER ÖSSZESEN	-1 763,8	36 101,1	-

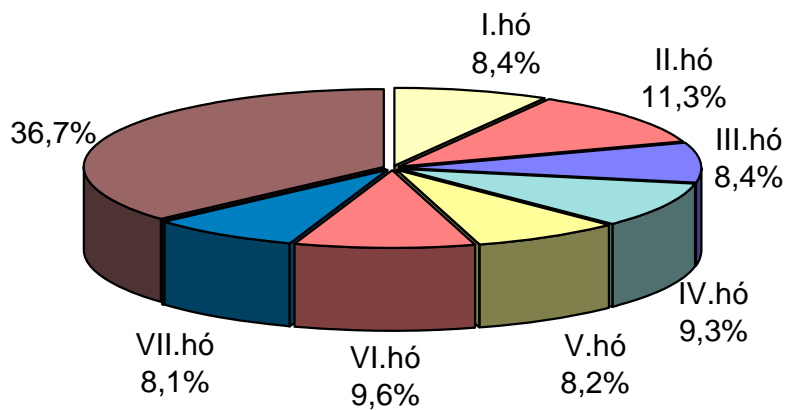
A központi költségvetés főösszegeinek alakulása és az egyenleg változása 2010. évben



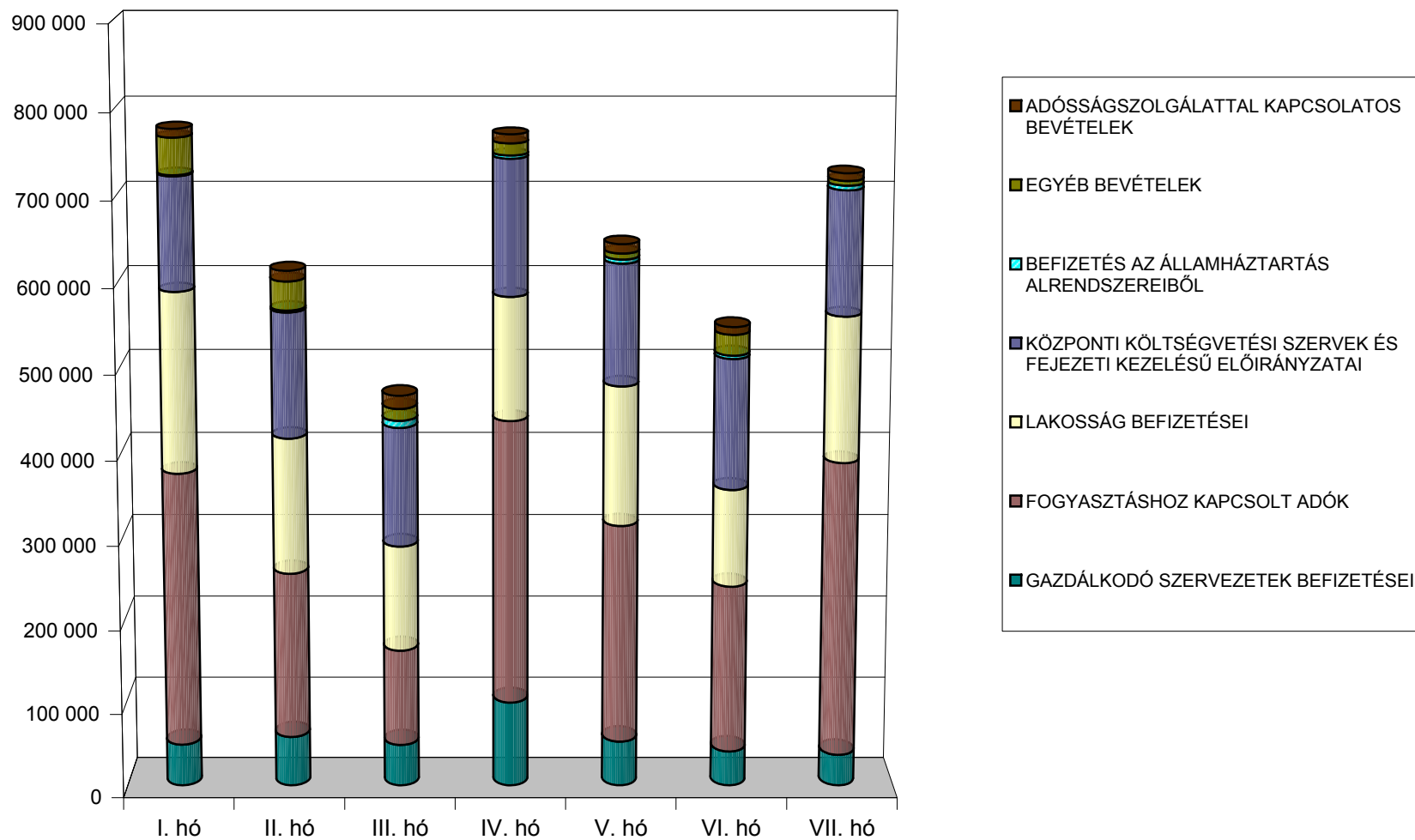
A központi költségvetés 2010. évi bevételeinek havonkénti alakulása az éves előirányzat százalékában



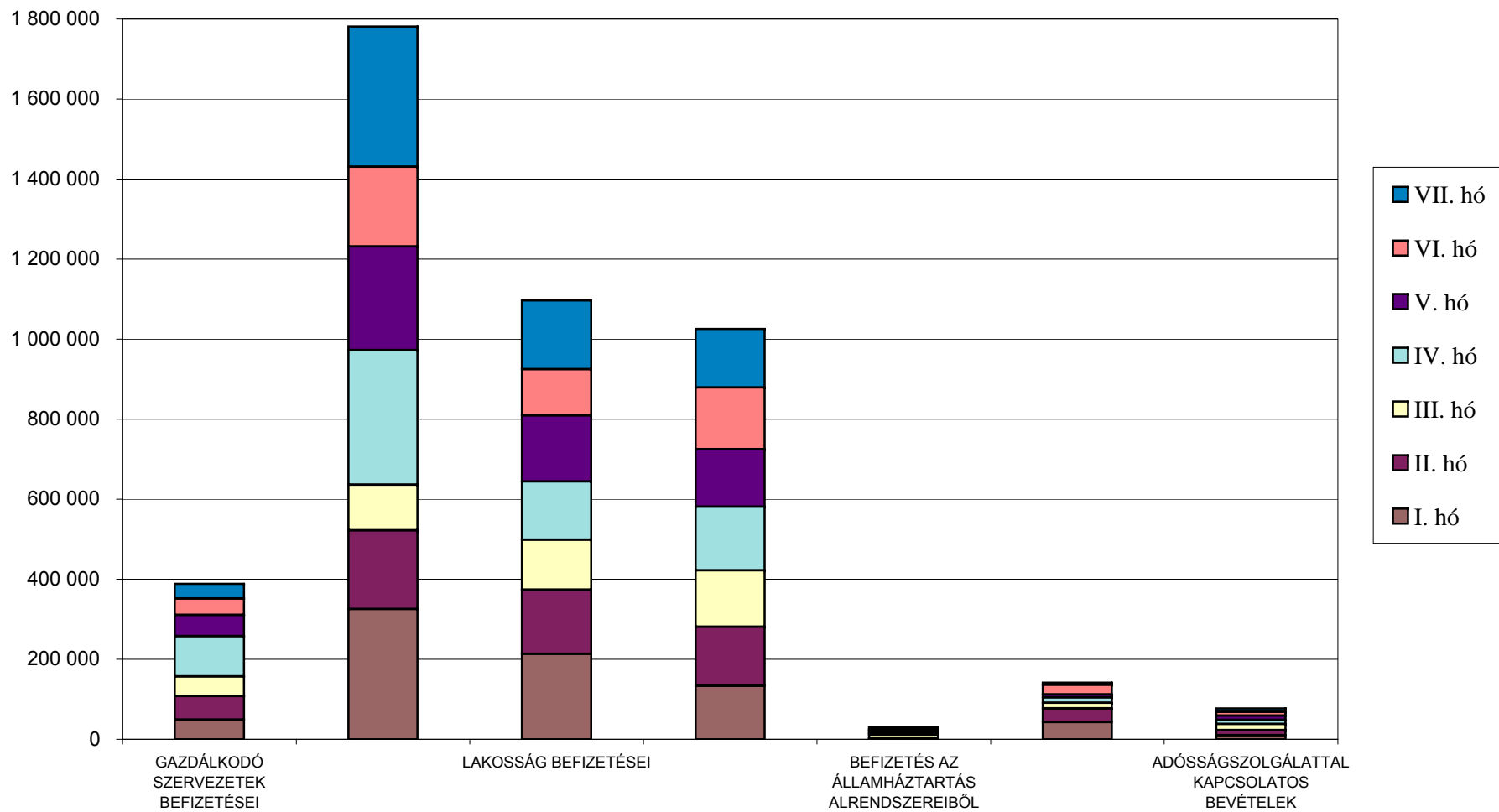
A központi költségvetés 2010. évi kiadásainak havonkénti alakulása az éves előirányzat százalékában



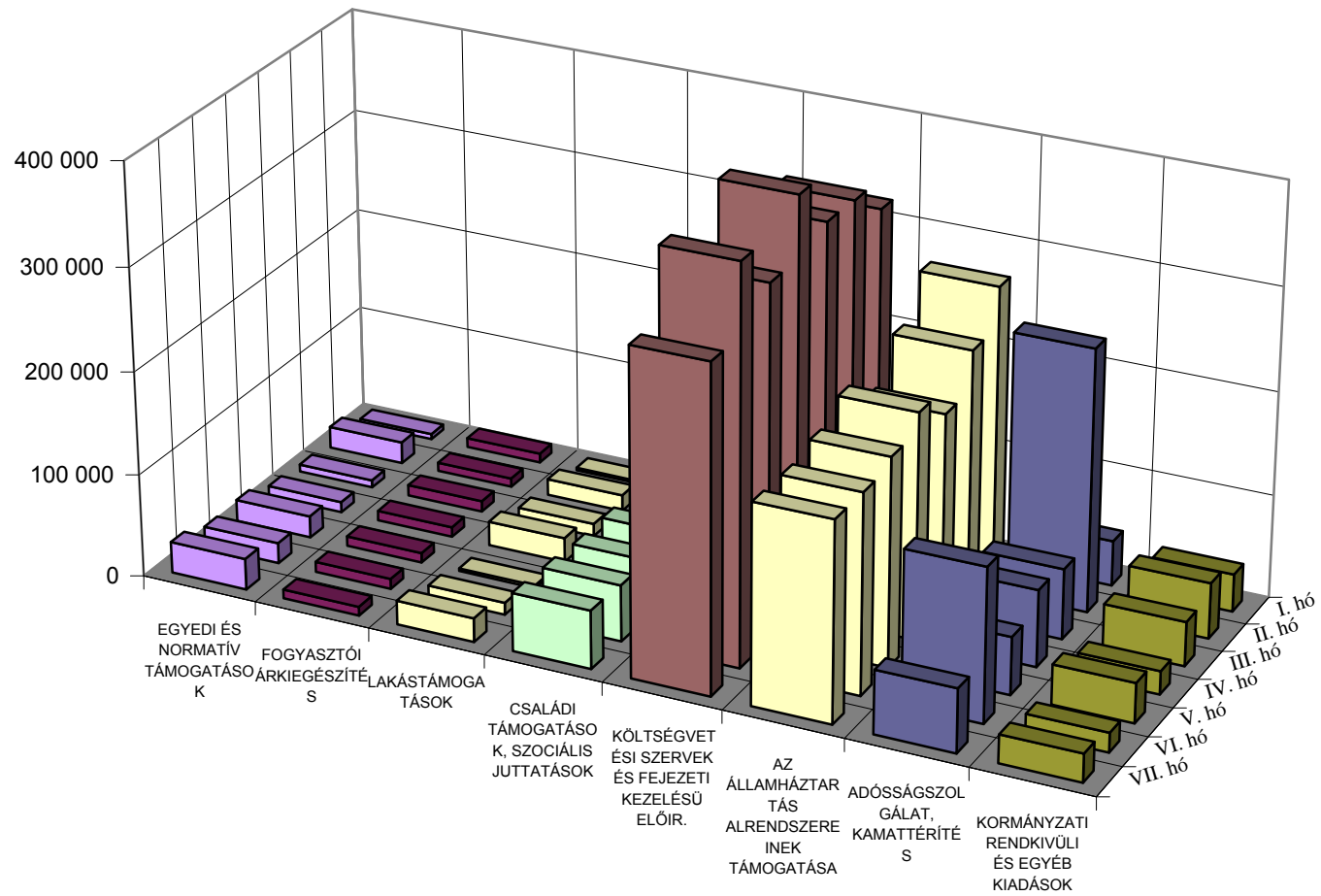
A központi költségvetés bevételeinek havonkénti alakulása bevételcsoportonként 2010. évben



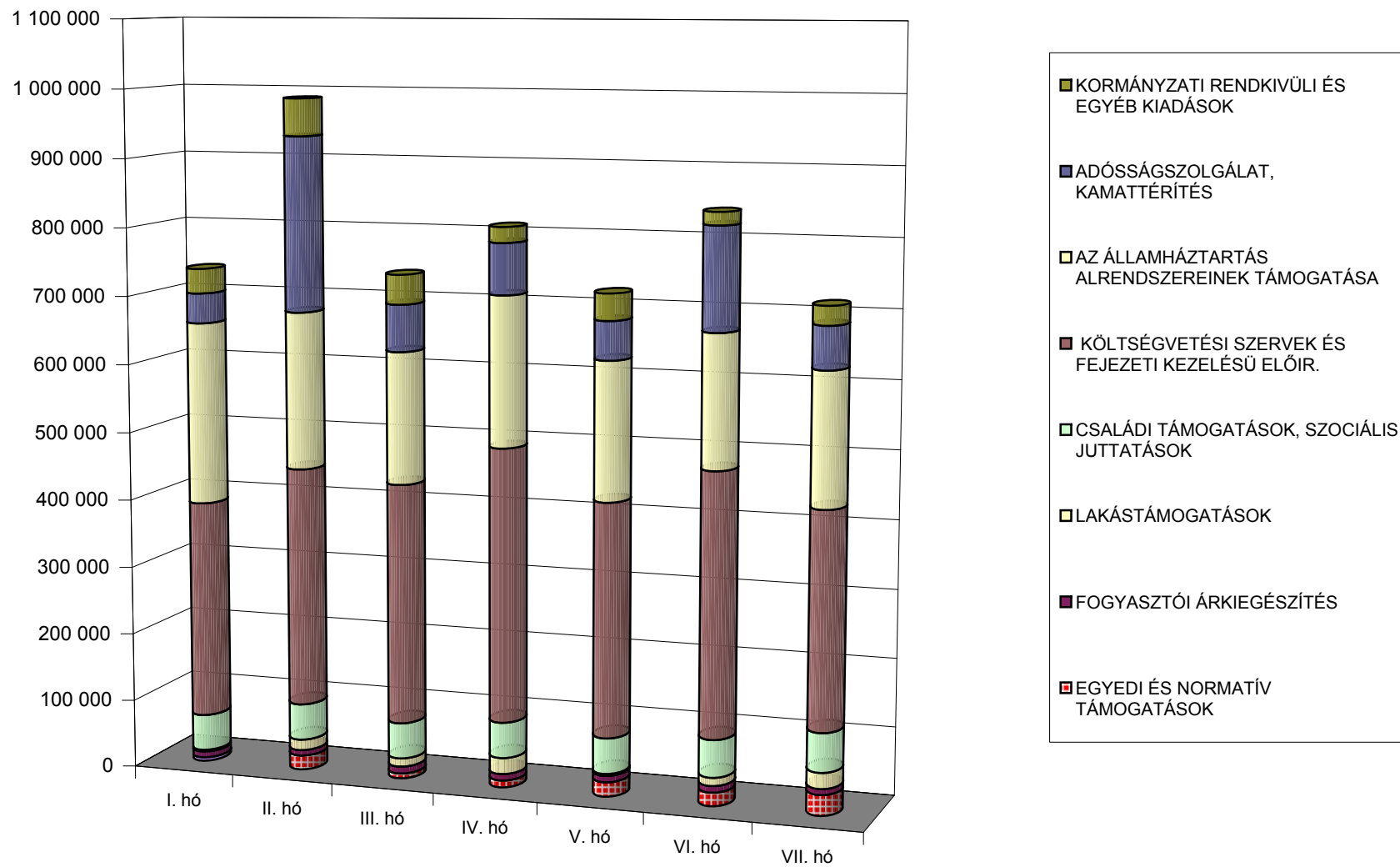
A központi költségvetés bevételeinek alakulása bevételcsoportonként 2010. évben



A központi költségvetés főbb kiadásainak havonkénti alakulása 2010. évben



A központi költségvetés havi kiadásainak alakulása kiadáscsoportonként 2010. évben



A központi költségvetés kiadásainak havonkénti alakulása kiadáscsoportonként 2010. évben

