

A KÖZPONTI KORMÁNYZAT ELŐZETES MÉRLEGE

BEVÉTELEK	2012. évi			2013. évi		
	Teljesítés /előzetes/	I-V. hó	teljesítés %-a	Törvényi módosított előirányzat	I-V. hó	előir. %-a
KÖZPONTI KÖLTSÉGVETÉS	9 376 710,2	3 612 290,8	38,5%	10 230 883,3	3 765 926,5	36,8%
GAZDÁLKODÓ SZERVEZETEK BEFIZETÉSEI	1 157 200,3	360 839,2	31,2%	1 451 281,4	393 348,9	27,1%
Társasági adó	342 305,2	142 019,0	41,5%	320 800,0	133 332,7	41,6%
Hitelintézeti járadék	9 742,8	2 226,1	22,8%	37 400,0	4 124,8	11,0%
Cégautóadó	32 307,1	14 857,0	46,0%	39 000,0	16 304,0	41,8%
Energiaellátók jövedelemadója	5 610,0	1 554,0	27,7%	80 000,0	1 375,9	1,7%
Egyszerűsített vállalkozási adó	146 531,3	36 120,6	24,7%	108 100,0	29 342,8	27,1%
Energia adó	16 857,2	9 713,7	57,6%	17 500,0	9 056,9	51,8%
Környezetterhelési díj	7 254,7	2 734,0	37,7%	8 500,0	2 220,8	26,1%
Bányajáradék	103 561,3	53 844,5	52,0%	95 000,0	28 979,6	30,5%
Játékadó	52 438,4	27 030,7	51,5%	47 000,0	12 697,3	27,0%
Egyéb befizetések	17 971,0	3 399,0	18,9%	33 500,0	7 202,3	21,5%
Egyéb központosított bevételek	172 040,5	65 572,5	38,1%	250 981,4	64 822,9	25,8%
Pénzügyi szervezetek különadója	84 935,8	-10 074,1	-11,9%	144 000,0	35 049,7	24,3%
Egyes ágazatok terhelő különadó	165 645,2	11 842,3	7,1%	5 000,0	11 307,5	226,2%
Kisadózók tételes adója				74 300,0	8 837,2	11,9%
Kisvállalati adó				130 200,0	3 224,1	2,5%
Közműadó				60 000,0	25 470,2	42,5%
FOGYASZTÁSHOZ KAPCSOLT ADÓK	3 702 695,2	1 581 355,8	42,7%	4 286 900,0	1 489 843,4	34,8%
Általános forgalmi adó	2 747 408,4	1 232 537,0	44,9%	2 953 200,0	1 073 792,3	36,4%
Jövedéki adó	929 406,6	343 283,5	36,9%	947 100,0	328 800,7	34,7%
Regisztrációs adó	13 671,0	5 535,3	40,5%	14 000,0	5 971,6	42,7%
Távközlési adó	12 209,2			44 000,0	17 313,9	39,3%
Pénzügyi tranzakciós illeték				301 100,0	52 783,5	17,5%
Biztosítási adó				27 500,0	11 181,3	40,7%
LAKOSSÁG BEFIZETÉSEI	1 609 445,6	659 654,9	41,0%	1 657 780,0	699 947,6	42,2%
Személyi jövedelemadó	1 498 395,7	619 476,7	41,3%	1 501 600,0	637 328,3	42,4%
Adóbefizetések	183,2	58,2	31,8%	180,0	69,5	38,6%
Illetékbefizetések	109 611,9	39 457,2	36,0%	111 000,0	42 552,6	38,3%
Gépjárműadó				44 100,0	19 526,4	44,3%
Háztartási alkalmazott utáni regisztrációs díj	11,2	3,4	30,1%		9,3	
M.személyek jogviszony megszűnéséhez kapcs. egyes jövedelmek különadója	1 243,6	659,5	53,0%	900,0	461,6	51,3%
KÖLTSÉGVETÉSI SZERVEK ÉS FEJEZETI KEZELÉSŰ ELŐIRÁNYZATOK BEVÉTELEI	2 576 728,3	913 764,0	35,5%	2 489 209,2	1 076 534,1	43,2%
Költségvetési szervek bevételei	1 364 360,1	508 295,0	37,3%	1 041 867,8	597 376,4	57,3%
Szakmai fejezeti kezelésű előirányzatok bevételei	1 212 368,2	405 469,0	33,4%	1 447 341,4	479 157,8	33,1%
BEFIZETÉS AZ ÁLLAMHÁZTARTÁS ALRENDZEREIBŐL	67 988,4	20 559,7	30,2%	95 420,5	19 292,8	20,2%
Központi költségvetési szervek befizetései	41 021,2	7 065,5	17,2%	73 820,5	9 931,9	13,5%
Elkülönített állami pénzalapok befizetése				10 000,0	2 500,0	25,0%
Hozzájárulás a Nemzeti Család- és Szociálpolitikai Alaphoz	17 714,0	7 380,8	41,7%			
Helyi önkormányzatok befizetései	9 253,2	6 113,3	66,1%	11 600,0	6 861,0	59,1%
ÁLLAMI VAGYONNAL KAPCSOLATOS BEFIZETÉSEK	69 776,1	6 454,2	9,2%	116 004,4	13 468,3	11,6%
KAMATBEVÉTELEK	145 896,1	53 994,8	37,0%	93 244,8	49 883,8	53,5%
EGYÉB BEVÉTELEK	26 142,6	4 421,4	16,9%	14 674,6	14 123,2	96,2%
EGYÉB UNIÓS BEVÉTELEK	20 837,5	11 246,7	54,0%	26 368,4	9 484,3	36,0%
Vám és cukorágazati hozzájárulás visszatérítése	9 200,0	3 909,4	42,5%	9 629,2	3 784,5	39,3%
Uniós támogatások utólagos megtérítése	11 637,5	7 337,3	63,0%	16 739,2	5 699,9	34,1%
ELKÜLÖNÍTETT ÁLLAMI PÉNZALAPOK	508 827,2	194 399,9	38,2%	441 360,0	183 101,6	41,5%
KÖZPONTI NUKLEÁRIS PÉNZÜGYI ALAP	30 622,4	19 316,2	63,1%	32 829,4	21 941,2	66,8%
NEMZETI FOGLALKOZTATÁSI ALAP	392 711,8	153 111,9	39,0%	329 140,6	135 982,1	41,3%
Szakképzési hozzájárulás	78 704,4	37 874,4	48,1%	54 814,6	24 159,3	44,1%
Egészségbiztosítási- és munkaerőpiaci járulék NFA-t megillető hányada	194 381,1	79 537,1	40,9%	120 133,3	51 033,3	42,5%
TÁMOP intézkedések bevételei	42 828,1	3 480,0	8,1%	39 000,0	17 335,2	44,4%
Költségvetési támogatás	71 273,8	21 000,4	29,5%	20 000,0	4 000,0	20,0%
Munkahelyvédelmi akciótervvel összefüggő hozzájárulás				91 542,7	36 200,0	39,5%
Egyéb bevételek	5 524,3	11 220,1	203,1%	3 650,0	3 254,2	89,2%
WMÁB KÁRTALANÍTÁSI ALAP	20,6	10,5	51,3%	17,2	9,0	52,3%
KUTATÁSI ÉS TECHNOLÓGIAI INNOVÁCIÓS ALAP	59 721,8	12 925,8	21,6%	56 100,0	15 167,8	27,0%
BETHLEN GÁBOR ALAP	13 224,0	3 709,7	28,1%	11 572,8	5 370,6	46,4%
NEMZETI KULTURÁLIS ALAP	12 526,7	5 325,8	42,5%	11 700,0	4 630,9	39,6%
TÁRSADALOMBIZTOSÍTÁSI ALAPOK	4 509 820,0	1 870 757,6	41,5%	4 651 572,8	2 035 826,8	43,8%
NYUGDÍJBIZTOSÍTÁSI ALAP	2 765 530,8	1 147 272,1	41,5%	2 847 298,9	1 255 613,8	44,1%
Szociális hozzájárulási adó és járulékok	2 595 880,9	1 078 013,4	41,5%	2 703 724,2	1 185 409,4	43,8%
Egyéb járulékok és hozzájárulások	42 602,1	16 521,1	38,8%	23 373,1	18 609,7	79,6%
Késedelmi pótlék és bírság	10 685,5	4 666,5	43,7%	11 000,0	5 044,4	45,9%
Költségvetési támogatások, térítések	101 511,0	42 296,3	41,7%	97 838,6	40 766,2	41,7%
Egyéb bevételek	14 851,3	5 774,8	38,9%	11 363,0	5 784,2	50,9%
EGÉSZSÉGBIZTOSÍTÁSI ALAP	1 744 289,2	723 485,5	41,5%	1 804 273,9	780 213,0	43,2%
Biztosított egészségbiztosítási járulékok*	726 188,1	294 166,0	40,5%	593 550,8	249 222,8	42,0%
Egyéb járulékok és hozzájárulások	15 720,5	6 236,6	39,7%	16 571,0	6 327,2	38,2%
Egészségügyi hozzájárulás	108 843,7	44 692,6	41,1%	113 791,0	62 600,7	55,0%
Késedelmi pótlék és bírság	3 496,6	1 469,4	42,0%	3 100,0	1 474,8	47,6%
Költségvetési támogatások, térítések	594 516,3	242 915,0	40,9%	974 034,5	408 607,0	41,9%
Rokkantsági, rehab. ellátások fedezetére Ny. Alaptól átvett pénzeszköz	158 763,9	66 151,6	41,7%			
Egyéb bevételek	136 760,1	67 854,2	49,6%	103 226,6	51 980,5	50,4%

* Ez a mérlegor tartalmazza az egészségügyi szolgáltatási járulékot is.

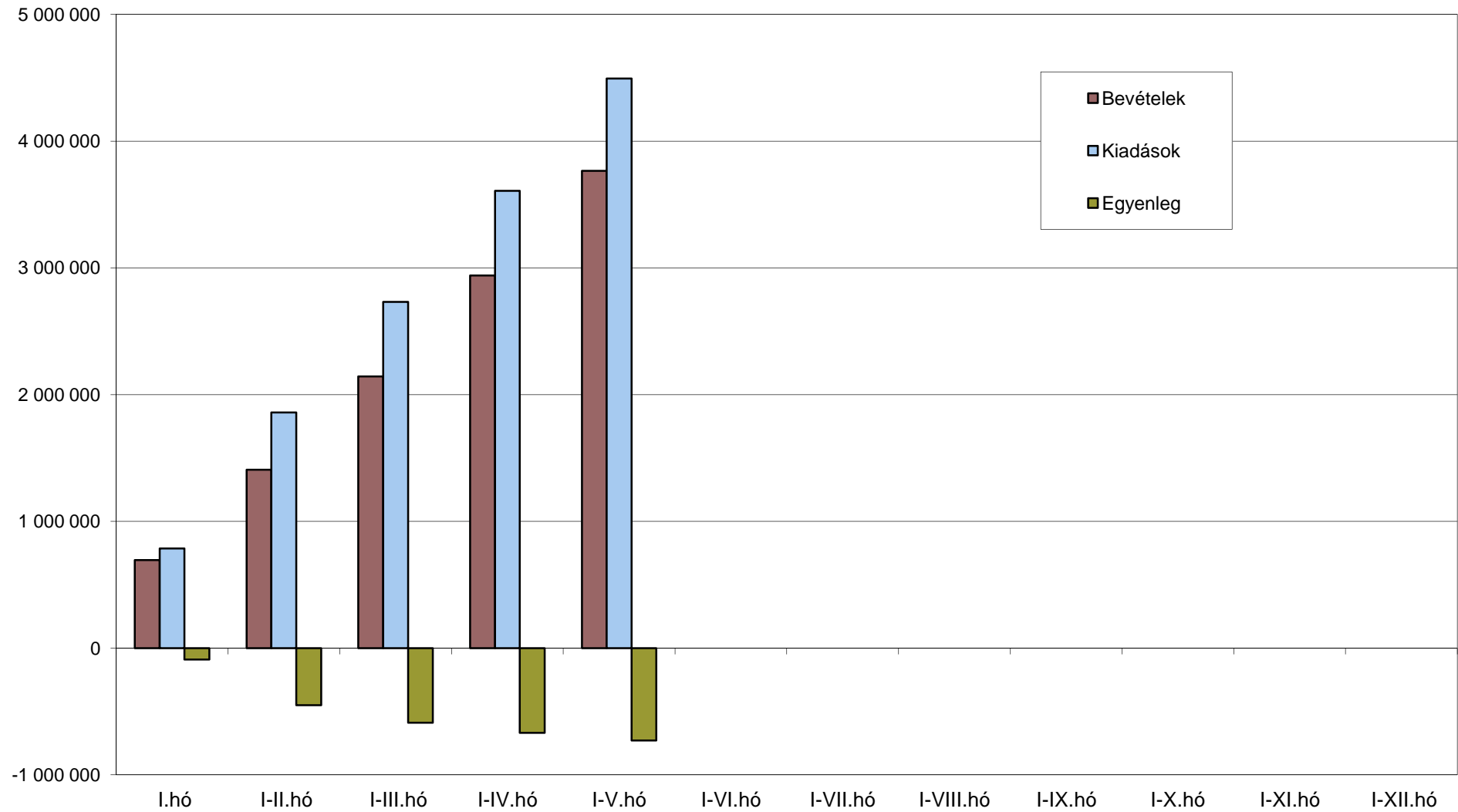
KIADÁSOK	2012. évi			2013. évi		
	Teljesítés /előzetes/	I-V. hó	teljesítés %-a	Törvényi módosított előirányzat	I-V. hó	előir. %-a
KÖZPONTI KÖLTSÉGVETÉS	9 996 840,4	4 015 883,4	40,2%	11 104 846,0	4 493 828,1	40,5%
EGYEDI ÉS NORMATÍV TÁMOGATÁSOK	259 482,2	118 528,9	45,7%	268 722,2	124 020,2	46,2%
KÖZSZOLGÁLATI MŰSORSZOLGÁLTATÁS TÁMOGATÁSA	61 835,7	25 762,9	41,7%	68 558,4	28 574,9	41,7%
SZOCIÁLPOLITIKAI MENETDÍJ TÁMOGATÁS	96 861,3	43 422,2	44,8%	93 000,0	41 121,9	44,2%
LAKÁSÉPÍTÉSI TÁMOGATÁSOK	124 000,7	51 336,6	41,4%	201 500,0	56 221,9	27,9%
NEMEZETI CSALÁD- ÉS SZOCIÁLPOLITIKAI ALAP	816 978,1	346 111,6	42,4%	829 587,5	324 249,3	39,1%
Családi támogatások	445 817,2	186 425,8	41,8%	452 529,0	182 813,3	40,4%
Korhatár alatti ellátások		122 390,8		283 394,7	104 584,2	36,9%
Jövedelempótló és jövedelem kiegészítő szociális támogatások	62 687,6	25 167,5	40,1%	63 713,8	24 755,4	38,9%
Különféle jogcímen adott térítések	28 490,9	12 127,5	42,6%	29 950,0	12 096,5	40,4%
KÖLTSÉGVETÉSI SZERVEK ÉS FEJEZETI KEZELÉSŰ ELŐIRÁNYZATOK KIADÁSAI	5 046 862,9	1 910 063,9	37,8%	5 409 518,7	2 379 515,2	44,0%
Költségvetési szervek kiadásai	2 901 074,9	1 125 186,9	38,8%	2 968 270,3	1 431 128,9	48,2%
Szakmai fejezeti kezelésű előirányzatok kiadásai	2 145 787,9	784 877,0	36,6%	2 441 248,4	948 386,2	38,8%
AZ ÁLLAMHÁZTARTÁS ALRENDSZEREINEK TÁMOGATÁSA	1 852 178,8	753 272,6	40,7%	1 839 543,2	742 092,2	40,3%
Elkülönített állami pénzalapok támogatása	94 576,3	35 697,3	37,7%	136 620,2	56 279,9	41,2%
Garancia és hozzájárulás a társadalombiztosítási ellátásokhoz	690 895,3	283 170,4	41,0%	1 066 473,1	447 290,7	41,9%
Helyi önkormányzatok támogatása	1 066 707,2	434 404,9	40,7%	636 449,9	238 521,7	37,5%
KAMATKIADÁSOK	1 202 360,8	539 428,3	44,9%	1 237 236,0	500 204,2	40,4%
TÁRSADALMI ÖNSZERVEZŐDÉSEK TÁMOGATÁSA	3 809,7	1 904,8	50,0%	3 809,8	1 904,9	50,0%
KORMÁNYZATI RENDKÍVÜLI KIADÁSOK	9 012,4	6 629,0	73,6%	3 977,3	1 842,3	46,3%
KEZESSÉGÉRVÉNYESÍTÉS	40 810,5	8 573,4	21,0%	30 232,4	11 638,2	38,5%
EGYÉB KIADÁSOK	34 338,3	9 626,5	28,0%	48 555,9	46 271,3	95,3%
TARTALÉKOK				589 528,7		
Rendkívüli kormányzati intézkedések				100 000,0		
Céltartalékok				89 528,7		
Országvédelmi Alap				400 000,0		
TÁMOGATÁS AZ ÖNK-I ADÓSSÁGOK TÖRLESZTÉSÉHEZ	76 028,8			30 000,0	8 573,9	28,6%
HOZZÁJÁRULÁS AZ EU KÖLTSÉGVETÉSÉHEZ	234 857,6	175 059,6	74,5%	276 985,9	164 834,2	59,5%
ÁLLAMI VAGYONNAL KAPCSOLATOS KIADÁSOK	137 422,7	26 163,2	19,0%	174 090,0	62 763,5	36,1%
ELKÜLÖNÍTETT ÁLLAMI PÉNZALAPOK	378 370,8	132 554,0	35,0%	448 732,1	135 993,8	30,3%
KÖZPONTI NUKLEÁRIS PÉNZÜGYI ALAP	12 870,3	5 119,1	39,8%	15 201,5	3 293,9	21,7%
NEMZETI FOGLALKOZTATÁSI ALAP	305 243,2	114 572,3	37,5%	355 140,6	116 360,0	32,8%
Passzív kiadások	65 037,0	33 953,9	52,2%	59 361,9	22 479,7	37,9%
Startmunka-program	131 851,2	48 034,9	36,4%	153 779,8	64 078,6	41,7%
EU-s elő- és társfinanszírozás	52 997,8	17 846,4	33,7%	62 279,6	16 574,0	26,6%
Egyéb kiadások	55 357,1	14 737,2	26,6%	79 719,3	13 227,6	16,6%
WMÁB KÁRTALANÍTÁSI ALAP	4,5	4,1	90,3%	17,2	4,5	26,2%
KUTATÁSI ÉS TECHNOLÓGIAI INNOVÁCIÓS ALAP	38 110,0	7 463,4	19,6%	56 100,0	9 240,5	16,5%
BETHLEN GÁBOR ALAP	13 631,7	2 333,3	17,1%	11 572,8	3 423,9	29,6%
NEMZETI KULTURÁLIS ALAP	8 511,2	3 061,8	36,0%	10 700,0	3 671,0	34,3%
TÁRSADALOMBIZTOSÍTÁSI ALAPOK	4 627 642,0	1 873 109,5	40,5%	4 651 572,8	1 914 427,2	41,2%
NYUGDÍJBIZTOSÍTÁSI ALAP	2 836 312,7	1 159 590,7	40,9%	2 847 298,9	1 185 047,1	41,6%
Nyugellátások	2 643 167,0	1 078 591,8	40,8%	2 830 514,9	1 177 970,3	41,6%
TB költségvetési szervek kiadásai	12 116,4	4 922,9	40,6%	10 831,0	4 585,5	42,3%
Egyéb kiadások	181 029,2	76 076,0	42,0%	5 953,0	2 491,3	41,8%
EGÉSZSÉGBIZTOSÍTÁSI ALAP	1 791 329,4	713 518,9	39,8%	1 804 273,9	729 380,0	40,4%
Táppénz	56 532,4	23 295,2	41,2%	61 500,0	24 402,2	39,7%
GYED	89 192,5	36 680,3	41,1%	95 365,3	38 060,0	39,9%
EA egyéb pénzbeli ellátásai	49 199,0	20 015,1	40,7%	51 799,0	20 509,5	39,6%
Rokkantsági, rehabilitációs ellátások		149 966,1		349 000,0	148 650,7	42,6%
Gyógyító megelőző ellátás	842 056,9	315 351,8	37,5%	880 606,2	338 819,0	38,5%
Gyógyszertámogatás	315 142,4	135 077,6	42,9%	283 581,0	121 516,5	42,9%
Gyógyászati segédesszköz támogatás	51 304,3	20 914,7	40,8%	43 313,0	21 080,1	48,7%
EA egyéb természetbeni ellátásai	14 722,7	5 581,3	37,9%	19 710,0	7 108,8	36,1%
TB költségvetési szervek kiadásai	10 024,8	4 707,2	47,0%	9 139,4	4 169,5	45,6%
Egyéb kiadások	5 089,6	1 929,6	37,9%	10 260,0	5 063,7	49,4%
EGYENLEGEK PÉNZFORGALMI SZEMLÉLETBEN						
KÖZPONTI KÖLTSÉGVETÉS	-620 130,2	-403 592,6	65,1%	-873 962,7	-727 901,6	83,3%
ELKÜLÖNÍTETT ÁLLAMI PÉNZALAPOK	130 456,4	61 845,9	47,4%	-7 372,1	47 107,9	-639,0%
TÁRSADALOMBIZTOSÍTÁSI ALAPOK	-117 822,0	-2 352,0	2,0%		121 399,6	
ebből: Nyugdíjbiztosítási Alap	-70 781,9	-12 318,6	17,4%		70 566,6	
Egészségbiztosítási Alap	-47 040,2	9 966,6	-21,2%		50 833,0	
KÖZPONTI ALRENDSZER ÖSSZESEN	-607 495,9	-344 098,7	56,6%	-881 334,8	-559 394,1	63,5%

A KÖZPONTI KORMÁNYZAT ELŐZETES MÉRLEGE

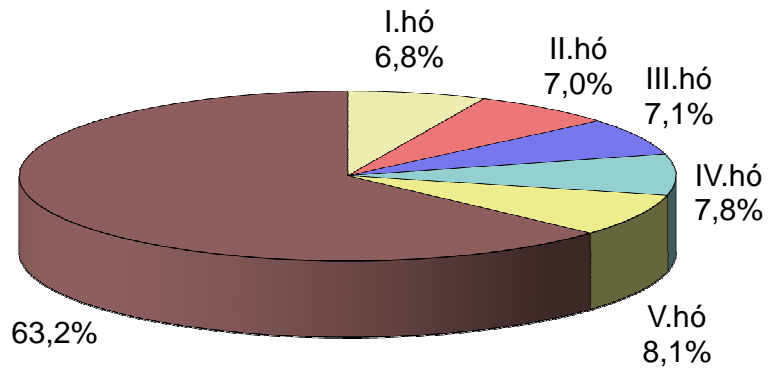
BEVÉTELEK	Májusi adatok		
	2012. év	2013. év	teljesítés %-a
KÖZPONTI KÖLTSÉGVETÉS	730 941,6	826 493,2	113,1%
GAZDÁLKODÓ SZERVEZETEK BEFIZETÉSEI	39 697,8	67 999,7	171,3%
Társasági adó	36 264,1	38 353,3	105,8%
Hitelintézeti járadék	14,0	447,6	3205,4%
Cégautóadó	1 344,5	849,7	63,2%
Energiaellátók jövedelemadója	360,7	308,3	85,5%
Egyszerűsített vállalkozási adó	2 190,0	2 001,5	91,4%
Energia adó	1 548,6	1 796,1	116,0%
Környezetterhelési díj	-13,7	99,3	-727,1%
Bányajáradék	9 388,7	4 483,0	47,7%
Játékadó	4 948,7	2 167,9	43,8%
Egyéb befizetések	1 528,3	123,2	8,1%
Egyéb központosított bevételek	5 504,2	5 110,7	92,9%
Pénzügyi szervezetek különadója	-30 497,8	19,6	-0,1%
Egyes ágazatokat terhelő különadó	7 117,5	7 120,9	100,0%
Kisadózók tételes adója		2 454,5	
Kisvállalati adó		686,0	
Közműadó		1 978,2	
FOGYASZTÁSHOZ KAPCSOLT ADÓK	353 653,8	364 399,6	103,0%
Általános forgalmi adó	276 646,0	266 025,8	96,2%
Jövedéki adó	75 814,1	76 473,0	100,9%
Regisztrációs adó	1 193,8	1 363,8	114,2%
Távközlési adó		3 855,7	
Pénzügyi tranzakciós illeték		13 977,8	
Biztosítási adó		2 703,6	
LAKOSSÁG BEFIZETÉSEI	137 405,9	137 912,0	100,4%
Személyi jövedelemadó	128 466,7	127 128,8	99,0%
Adóbefizetések	11,7	18,0	153,2%
Illetékbecfizetések	8 748,8	8 071,0	92,3%
Gépjárműadó		2 615,0	
Háztartási alkalmazott utáni regisztrációs díj	0,8	2,2	275,6%
M.személyek jogviszony megszűnéséhez kapcs. egyes jövedelmek különadója	177,9	77,0	43,3%
KÖLTSÉGVETÉSI SZERVEK ÉS FEJEZETI KEZELÉSŰ ELŐIRÁNYZATOK BEVÉTELEI	176 102,7	225 749,4	128,2%
Költségvetési szervek bevételei	101 798,6	120 612,1	118,5%
Szakmai fejezeti kezelésű előirányzatok bevételei	74 304,1	105 137,3	141,5%
BEFIZETÉS AZ ÁLLAMHÁZTARTÁS ALRENDszEREIBŐL	4 749,7	2 392,1	50,4%
Központi költségvetési szervek befizetései	880,9	1 464,4	166,2%
Elkülönített állami pénzalapok befizetése			
Hozzájárulás a Nemzeti Család- és Szociálpolitikai Alaphoz	1 476,2		
Helyi önkormányzatok befizetései	2 392,7	927,7	38,8%
ÁLLAMI VAGYONNAL KAPCSOLATOS BEFIZETÉSEK	739,4	5 690,3	769,6%
KAMATBEVÉTELEK	16 611,6	20 180,2	121,5%
EGYÉB BEVÉTELEK	785,2	1 392,7	177,4%
EGYÉB UNIÓS BEVÉTELEK	1 195,5	777,3	65,0%
Vám és cukorágazati hozzájárulás visszatérítése	718,7	754,5	105,0%
Uniós támogatások utólagos megtérítése	476,9	22,8	4,8%
ELKÜLÖNÍTETT ÁLLAMI PÉNZALAPOK	36 155,5	33 090,9	91,5%
KÖZPONTI NUKLEÁRIS PÉNZÜGYI ALAP	1 681,7	2 017,0	119,9%
NEMZETI FOGLALKOZTATÁSI ALAP	30 573,9	28 259,5	92,4%
Szakképzési hozzájárulás	5 449,1	4 543,7	83,4%
Egészségbiztosítási- és munkaerőpiaci járulékok NFA-t megillető hányada	16 145,7	10 240,0	63,4%
TÁMOP intézkedések bevételei	164,4	5 123,5	3116,8%
Költségvetési támogatás	4 000,4	799,5	20,0%
Munkahelyvédelmi akciótervvel összefüggő hozzájárulás		7 700,0	
Egyéb bevételek	4 814,3	-147,2	-3,1%
WMÁB KÁRTALANÍTÁSI ALAP	1,3	1,1	80,5%
KUTATÁSI ÉS TECHNOLÓGIAI INNOVÁCIÓS ALAP	1 384,3	892,6	64,5%
BETHLEN GÁBOR ALAP	1 301,0	1 206,9	92,8%
NEMZETI KULTURÁLIS ALAP	1 213,2	713,9	58,8%
TÁRSADALOMBIZTOSÍTÁSI ALAPOK	377 506,6	409 961,1	108,6%
NYUGDÍJBIZTOSÍTÁSI ALAP	230 765,2	250 972,1	108,8%
Szociális hozzájárulási adó és járulékok	215 637,7	237 077,7	109,9%
Egyéb járulékok és hozzájárulások	3 934,0	4 040,0	102,7%
Késedelmi pótlék és bírság	625,7	893,7	142,8%
Költségvetési támogatások, térítések	8 459,3	8 153,3	96,4%
Egyéb bevételek	2 108,4	807,4	38,3%
EGÉRSZÉGBIZTOSÍTÁSI ALAP	146 741,4	158 989,0	108,3%
Biztosítotti egészségbiztosítási járulékok	60 894,2	49 838,3	81,8%
Egyéb járulékok és hozzájárulások	1 282,4	1 249,2	97,4%
Egészségügyi hozzájárulás	11 490,1	14 201,4	123,6%
Késedelmi pótlék és bírság	210,7	248,1	117,7%
Költségvetési támogatások, térítések	48 285,0	83 934,0	173,8%
Rokkantsági, rehab. ellátások fedezetére Ny.Alaptól átvett pénzeszköz	13 230,3		
Egyéb bevételek	11 348,6	9 518,1	83,9%

KIADÁSOK	Májusi adatok		
	2012. év	2013. év	teljesítés %-a
KÖZPONTI KÖLTSÉGVETÉS	863 514,9	886 313,8	102,6%
EGYEDI ÉS NORMATÍV TÁMOGATÁSOK	81 683,5	22 152,6	27,1%
KÖZSZOLGÁLATI MŰSORSZOLGÁLTATÁS TÁMOGATÁSA	5 162,9	5 722,1	110,8%
SZOCIÁLPOLITIKAI MENETDÍJ TÁMOGATÁS	8 306,4	8 810,4	106,1%
LAKÁSÉPÍTÉSI TÁMOGATÁSOK	18 034,4	20 732,4	115,0%
NEMEZETI CSALÁD- ÉS SZOCIÁLPOLITIKAI ALAP	75 649,1	62 792,3	83,0%
Családi támogatások	36 994,6	36 004,5	97,3%
Korhatár alatti ellátások	31 193,1	19 723,6	63,2%
Jövedelempótló és jövedelem kiegészítő szociális támogatások	5 020,9	4 934,7	98,3%
Különféle jogcímen adott térítések	2 440,5	2 129,5	87,3%
KÖLTSÉGVETÉSI SZERVEK ÉS FEJEZETI KEZELÉSŰ ELŐIRÁNYZATOK KIADÁSAI	422 317,4	501 502,0	118,8%
Költségvetési szervek kiadásai	242 643,4	324 335,8	133,7%
Szakmai fejezeti kezelésű előirányzatok kiadásai	179 673,9	177 166,2	98,6%
AZ ÁLLAMHÁZTARTÁS ALRENDSZEREINEK TÁMOGATÁSA	155 824,0	148 644,0	95,4%
Elkülönített állami pénzalapok támogatása	5 301,2	9 682,0	182,6%
Garancia és hozzájárulás a társadalombiztosítási ellátásokhoz	56 506,4	91 655,4	162,2%
Helyi önkormányzatok támogatása	94 016,3	47 306,6	50,3%
KAMATKIADÁSOK	61 991,8	52 629,3	84,9%
TÁRSADALMI ÖNSZERVEZŐDÉSEK TÁMOGATÁSA			
KORMÁNYZATI RENDKÍVÜLI KIADÁSOK	330,1	359,4	108,9%
KEZESSÉGÉRVÉNYESÍTÉS	1 490,5	3 845,1	258,0%
EGYÉB KIADÁSOK	722,5	-9 707,6	-1343,6%
TARTALÉKOK			
Rendkívüli kormányzati intézkedések			
Céltartalékok			
Országvédelmi Alap			
TÁMOGATÁS AZ ÖNK-I ADÓSSÁGOK TÖRLESZTÉSÉHEZ		10 922,8	
HOZZÁJÁRULÁS AZ EU KÖLTSÉGVETÉSÉHEZ	23 135,0	22 447,1	97,0%
ÁLLAMI VAGYONNAL KAPCSOLATOS KIADÁSOK	8 867,3	35 461,8	399,9%
ELKÜLÖNÍTETT ÁLLAMI PÉNZALAPOK	28 779,8	26 946,6	93,6%
KÖZPONTI NUKLEÁRIS PÉNZÜGYI ALAP	425,7	516,3	121,3%
NEMZETI FOGLALKOZTATÁSI ALAP	25 056,9	24 577,7	98,1%
Passzív kiadások	5 290,2	4 184,0	79,1%
Startmunka-program	10 769,6	12 285,5	114,1%
EU-s elő- és társfinanszírozás	5 916,4	6 050,3	102,3%
Egyéb kiadások	3 080,7	2 057,9	66,8%
WMÁB KÁRTALANÍTÁSI ALAP	0,0	0,0	33,8%
KUTATÁSI ÉS TECHNOLÓGIAI INNOVÁCIÓS ALAP	1 524,2	820,7	53,8%
BETHLEN GÁBOR ALAP	1 189,8	415,3	34,9%
NEMZETI KULTURÁLIS ALAP	583,2	616,6	105,7%
TÁRSADALOMBIZTOSÍTÁSI ALAPOK	368 209,5	387 097,5	105,1%
NYUGDÍJBIZTOSÍTÁSI ALAP	224 872,5	237 222,2	105,5%
Nyugellátások	208 730,7	236 049,7	113,1%
TB költségvetési szervek kiadásai	833,5	825,8	99,1%
Egyéb kiadások	15 308,2	346,7	2,3%
EGÉSZSÉGBIZTOSÍTÁSI ALAP	143 337,0	149 875,4	104,6%
Táppénz	4 644,0	5 018,4	108,1%
GYED	7 369,6	7 923,8	107,5%
EA egyéb pénzbeli ellátásai	3 950,1	3 963,7	100,3%
Rokkantsági, rehabilitációs ellátások	29 437,6	29 551,2	100,4%
Gyógyító megelőző ellátás	64 022,5	69 707,6	108,9%
Gyógyszertámogatás	26 919,0	24 721,0	91,8%
Gyógyászati segédeszköz támogatás	4 255,9	4 440,0	104,3%
EA egyéb természetbeni ellátásai	1 265,1	2 051,5	162,2%
TB költségvetési szervek kiadásai	939,9	785,3	83,6%
Egyéb kiadások	533,3	1 713,0	321,2%
EGYENLEGEK PÉNZFORGALMI SZEMLELETBEN			
KÖZPONTI KÖLTSÉGVETÉS	-132 573,2	-59 820,5	45,1%
ELKÜLÖNÍTETT ÁLLAMI PÉNZALAPOK	7 375,7	6 144,3	83,3%
TÁRSADALOMBIZTOSÍTÁSI ALAPOK	9 297,1	22 863,5	245,9%
ebből: Nyugdíjbiztosítási Alap	5 892,7	13 749,9	233,3%
Egészségbiztosítási Alap	3 404,4	9 113,7	267,7%
KÖZPONTI ALRENDSZER ÖSSZESEN	-115 900,5	-30 812,6	26,6%

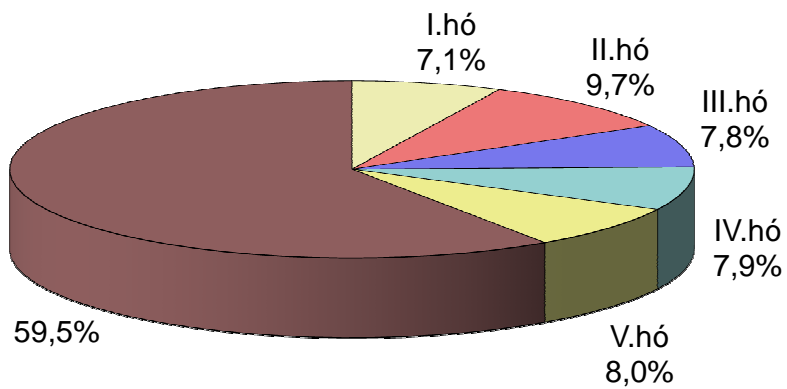
A központi költségvetés főösszegeinek alakulása és az egyenleg változása 2013. évben



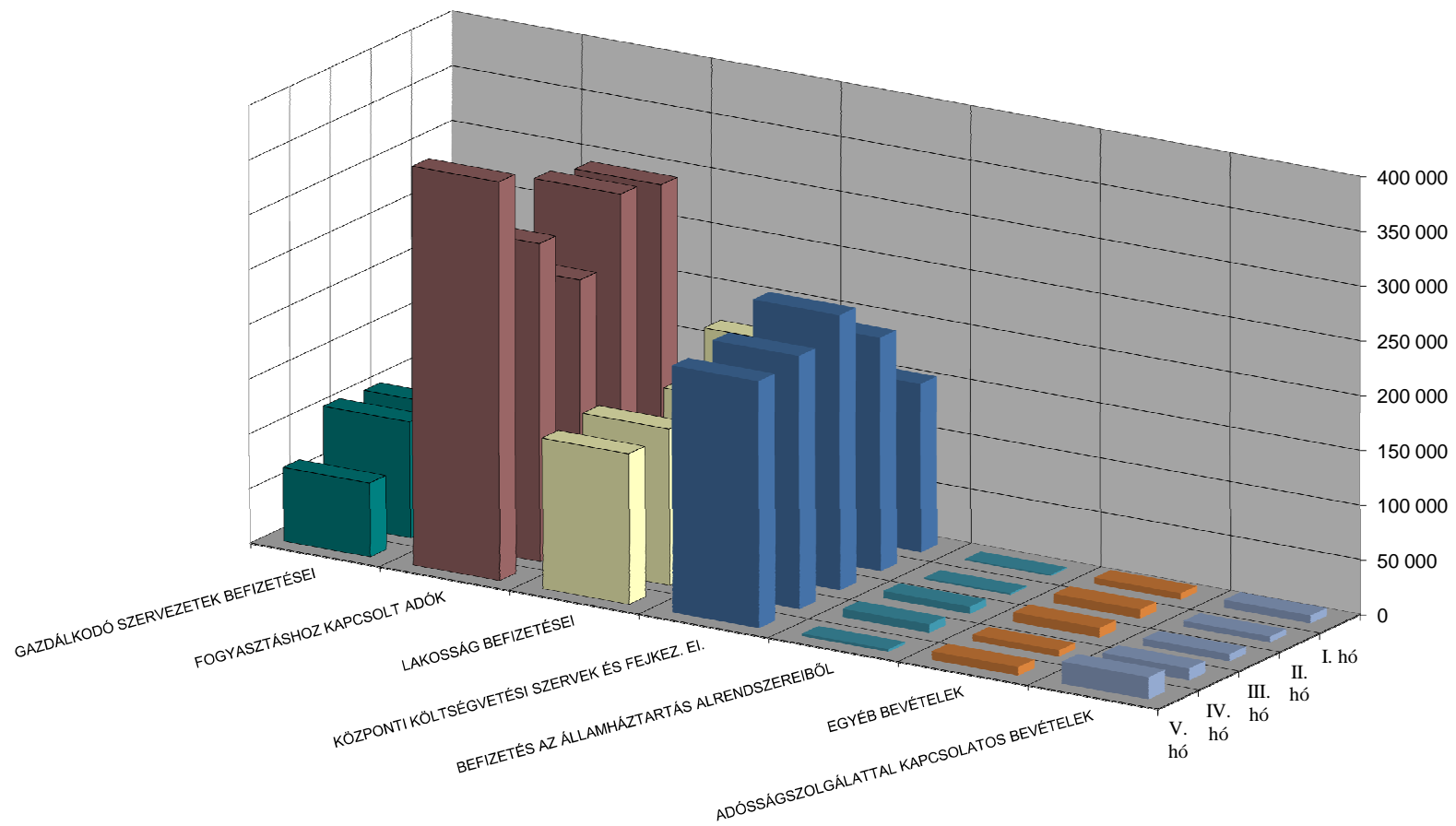
A központi költségvetés 2013. évi bevételeinek havonkénti alakulása az éves előirányzat százalékában



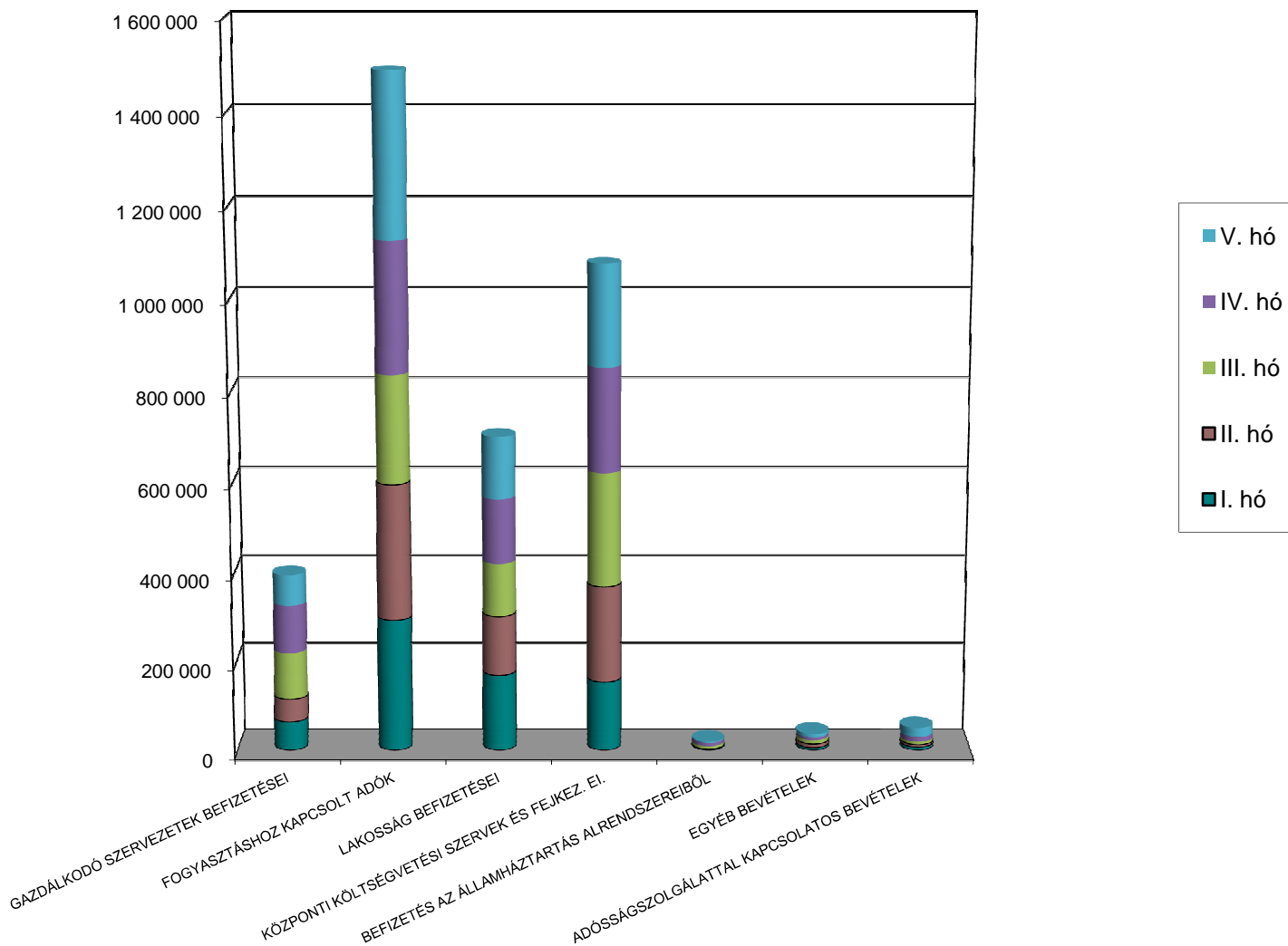
A központi költségvetés 2013. évi kiadásainak havonkénti alakulása az éves előirányzat százalékában



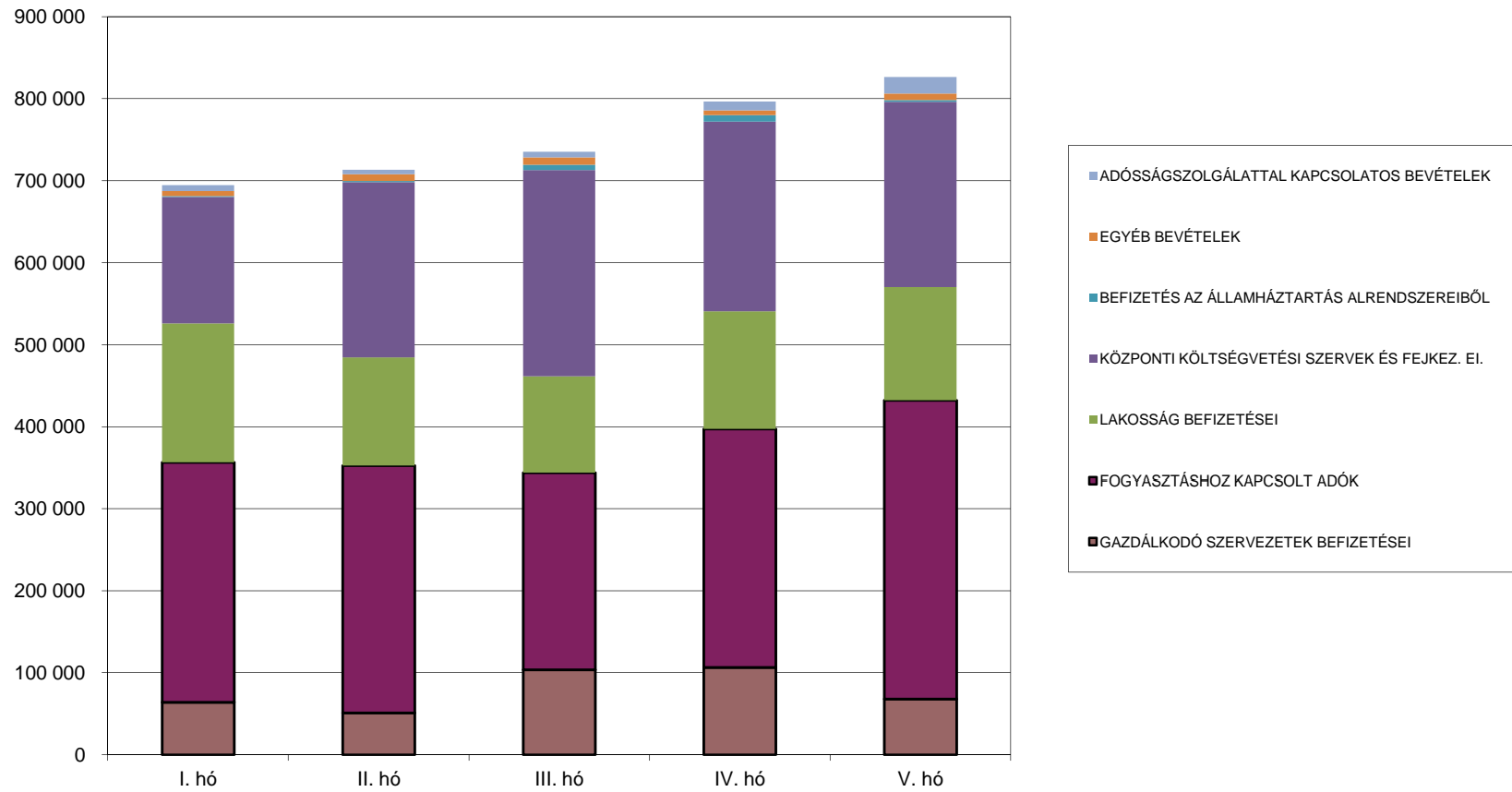
A központi költségvetés főbb bevételeinek havonkénti alakulása 2013. évben



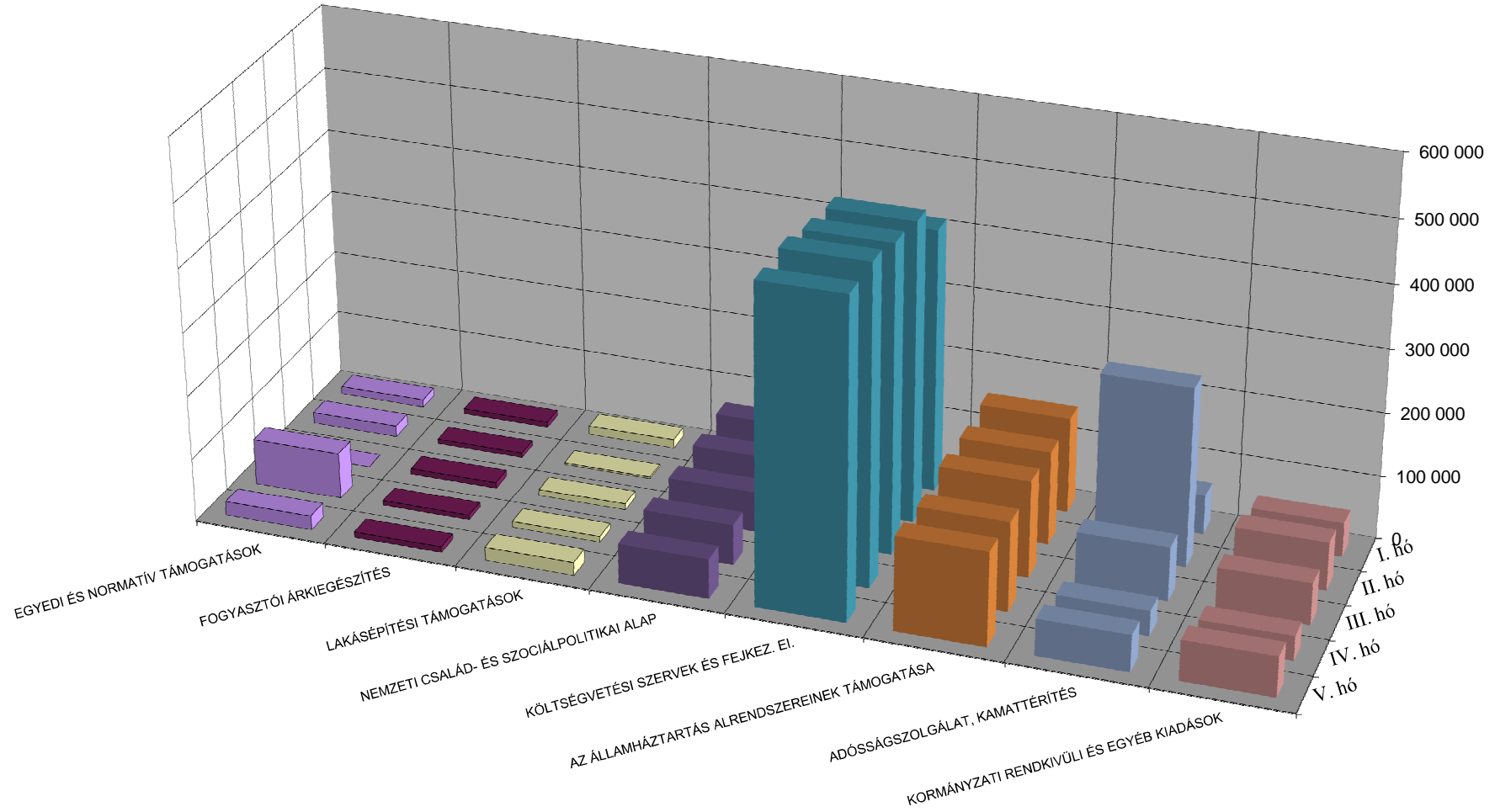
A központi költségvetés bevételeinek havonkénti alakulása bevételcsoportonként 2013. évben



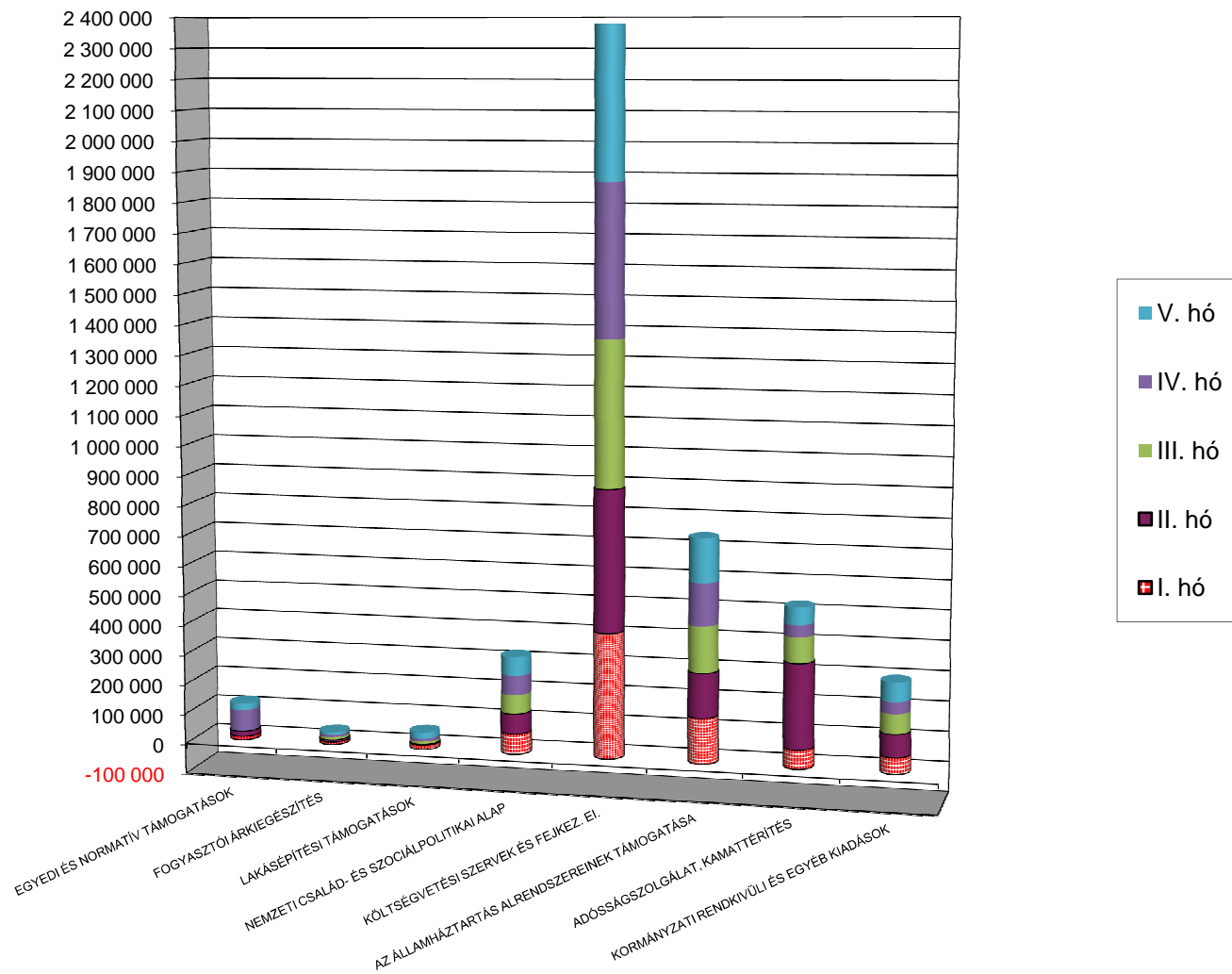
A központi költségvetés bevételeinek alakulása bevételcsoportonként 2013. évben



A központi költségvetés főbb kiadásainak havonkénti alakulása 2013. évben



A központi költségvetés havi kiadásainak alakulása kiadáscsoportonként 2013. évben



A központi költségvetés kiadásainak havonkénti alakulása kiadáscsoportonként 2013. évben

